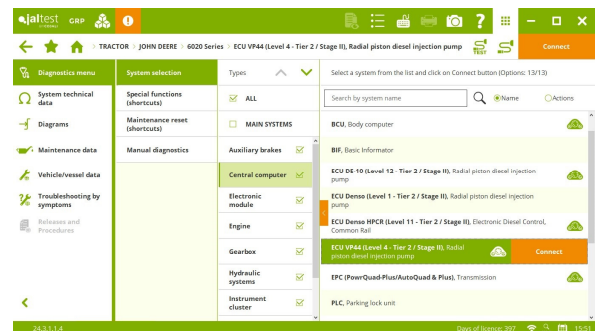
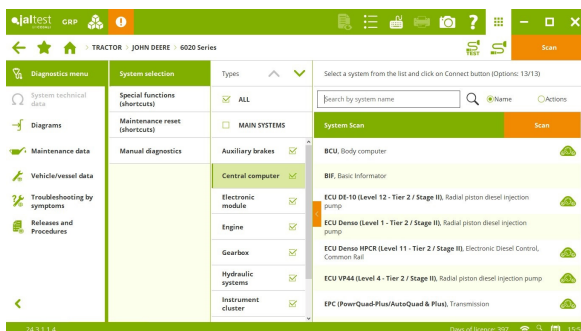




NEUHEITEN 24.3

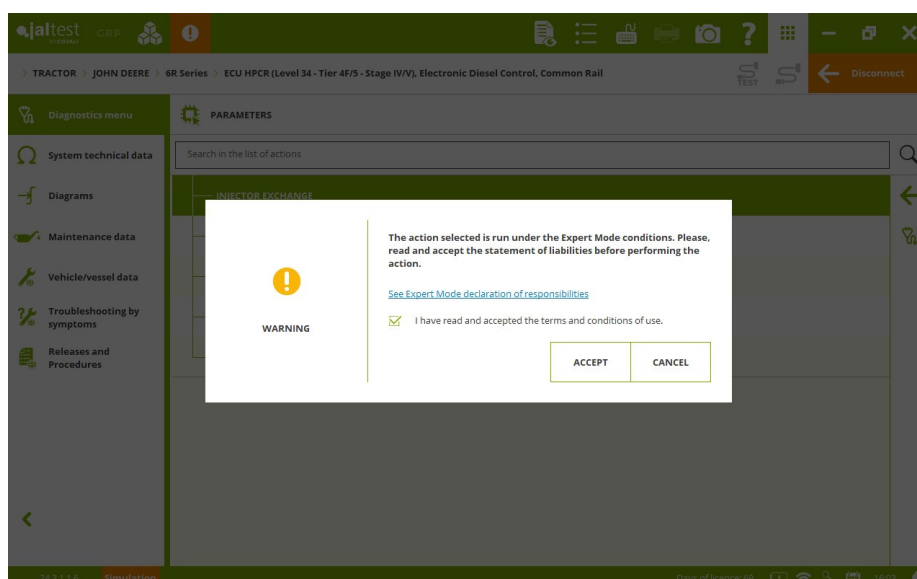
AUTOMATISCHE SYSTEMERKENNUNG & VERBINDUNG

In dieser Version wurde die Position der Funktion zur automatischen Systemerkennung geändert. Sie erscheint nun standardmässig vorausgewählt in der Systemliste, wenn auf ein Modell zugegriffen wird. Die Auswahlfilter für den Systemtyp können so verwendet werden, dass nur die als Hauptsysteme bestimmten Systeme automatisch erkannt werden. Ausserdem wird ab dieser Version die Schaltfläche zum Verbinden mit einem System zusammen mit dem ausgewählten System angezeigt.

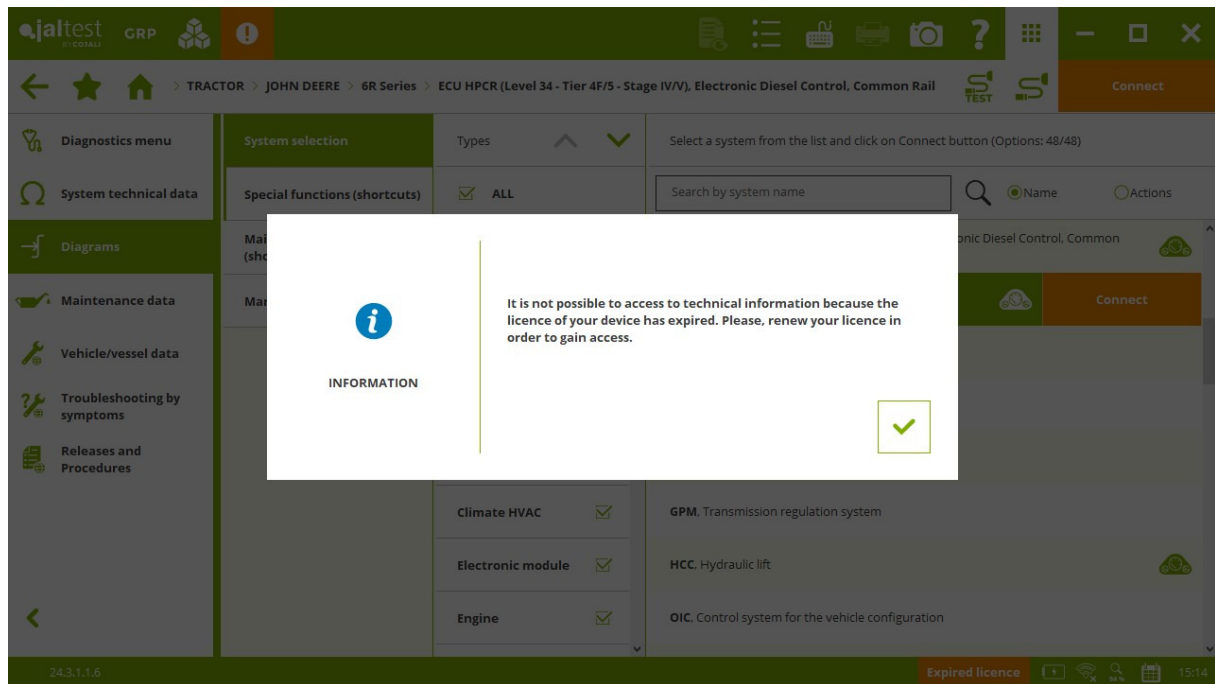


WEITERE FUNKTIONALITÄTEN

- Die Zugangskontrolle für den Expertenmodus mittels Code entfällt. Daher gibt es ab dieser Version keinen Freischaltcode für den Expertenmodus mehr. Es genügt, die Allgemeinen Geschäfts- und Nutzungsbedingungen zu akzeptieren. Jaltest Diagnostics wird die Benutzer weiterhin bei allen erweiterten Aktionen, die dem Expertenmodus unterliegen, entsprechend warnen, damit die Benutzer die entsprechenden Vorsichtsmassnahmen treffen können. Für Organisationen, die den Expertenmodus-Code als nützlich erachten, wird empfohlen, über GRP Benutzerrollen einzurichten, um verschiedene Zugriffsebenen bereitzustellen.



- Verbesserte Darstellung der Messungen in den Diagnoseberichten.
- Um die Anzahl der Klicks beim Zugriff auf das System zu minimieren, werden die Anschlusshinweise nicht mehr direkt angezeigt. Weitere Informationen, wie z.B. Hinweise zum verwendeten Kabel, können über die Schaltfläche 'Anschlussinformation' abgerufen werden.
- Die Schaltflächen für technische Informationen werden nach Ablauf der Lizenz nicht mehr deaktiviert. Der Zugriff ist jedoch nicht erlaubt.



- Verbesserung der Verwaltung von Lizenzen und gebuchten Produkten. Ab sofort wird im Jaltest-Lizenzmenü der Status und das Ablaufdatum jedes gebuchten Moduls detailliert angezeigt.

Bitte beachten Sie, dass dieses Dokument nur eine Zusammenfassung der wichtigsten Informationen dieser neuen Version ist. Bitte besuchen Sie Jaltest Report für weitere Informationen.

MARKEN UND MODELLE

Als Nächstes werden einige der neuen Marken und Modelle auf Jaltest aufgelistet.

TRAKTOR

CASE-ih

Serie Quantum V/N/F/CL, Motor: Tier 5/Stage V

Serie Optum AFS, Motor: Tier 5/Stage V

Serie Puma AFS - CVT, Motor: Tier 5/Stage V

GOLDONI

T80, Motor: Interim Tier 4/Stage IIIB

LANDINI

Serie 5HC, Motor Tier 5/Stage V

Serie 6RS, Motor: Tier 5/Stage V

MASSEY FERGUSON

Serie 6700 S, Motor: Tier 5/Stage V

Serie 7700 S, Motor: Tier 5/Stage V

NEW HOLLAND

Serie TK4 V/M/N/F, Motor: Tier 5/Stage V

Serie T7 PLM - Power Command, Motor: Tier 5/Stage V

STEYR

Serie Absolut S-Fleet, Motor: Tier 5/Stage V

Serie Terrus S-Fleet, Motor: Tier 5/Stage V

ERNTEMASCHINEN

CLAAS

Serie Jaguar (499)

VALTRA

BC 4800

BC 5800

BC 7800

BC 8800

GEZOGENE UND SELBSTFAHRENDE GERÄTE

In dieser Version wurden zwei neue Marken gezogener und selbstfahrender Geräte hinzugefügt: **CAFFINI** & **TROLIET**.

VALTRA

BS 2517H

BS 3335H

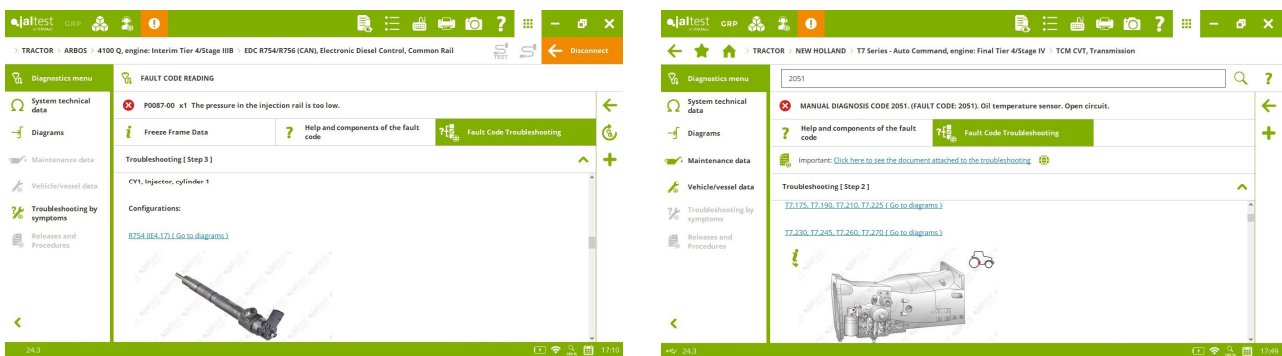
R530

DIAGNOSE UND SYSTEME

Generell wurden die technischen Informationen und die Anleitungen zur Fehlersuche und Fehlerbehebung (jetzt SMART Guides) nach Symptomen und den häufigsten Fehlercodes in der Werkstatt erweitert. Dies wurde durch die Kommunikationskanäle mit den Kunden ermöglicht, wie die technische Unterstützung des Projekts, Schulungen, **Jaltest Feedback** und die Option '**Produktverbesserung**', die während der Installation des Programms und jederzeit im Konfigurationsmenü akzeptiert werden kann.

So wurden z.B. Anleitungen zur Fehlersuche und Fehlerbehebung in der **VM-Motorsteuerung EDC R754/R756** hinzugefügt, die in Modellen der Traktorenmarken **ARBOS, GOLDONI** oder **NEW HOLLAND** und anderen zu finden ist.

Sie wurden auch für das Hydrauliksystem **HCU**, die Armlehnensteuerung **ACM** und das Getriebe **TCM CVT** in Modellen der **CNH-Gruppe** hinzugefügt.



Hervorzuheben sind die neuen Anleitungen zur Fehlersuche und Fehlerbehebung nach Fehlercode für die Motorsteuerung **CATERPILLAR C-9.3**, die in Modellen von Traktoren, Erntemaschinen sowie gezogenen und selbstfahrenden Geräten der Marken **CHALLENGER, CLAAS, ROGATOR, TERRAGATOR** und anderen zu finden sind.

Und last but not least, die neuen Anleitungen zur Fehlersuche und Fehlerbehebung nach Fehlercode an **TRI**-Getrieben der Marke **CLAAS**.

TRAKTOR

Die manuelle Diagnose wurde für verschiedene Modelle unterschiedlicher Marken wie **ARBOS, BASAK, JOHN DEERE, KUBOTA** oder **MASSEY FERGUSON** und andere erweitert.

ARBOS

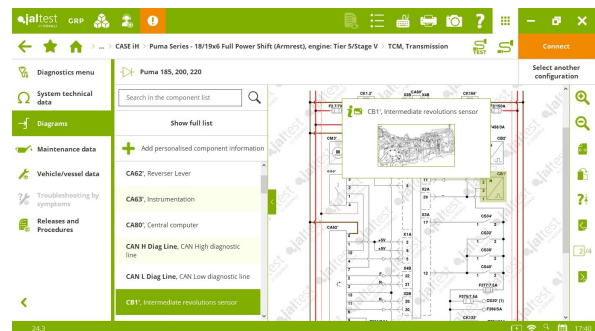
⊕ **DSB**- Kombi-Instrument in verschiedenen Modellen der Marke.

DOOSAN Motorsteuerung **DM02**: Codierung der Einspritzdüsen, Überprüfung des Hochdruck-Kraftstoffkreislafs und des Abgasnachbehandlungssystems sowie Rücksetzen des Ölwechselzählers bei den Modellen **3065** und **3075**, **beides Tier 5/Stufe V-Motoren**.

CASE IH

⊕ **FHC**- Hydrauliksystem bei den Modellen der **Serie Maxxum - CVT, Motor: Tier 5/Stage V** und der **Serie Optum, Motor: Final Tier 4/Stage IV**, und andere.

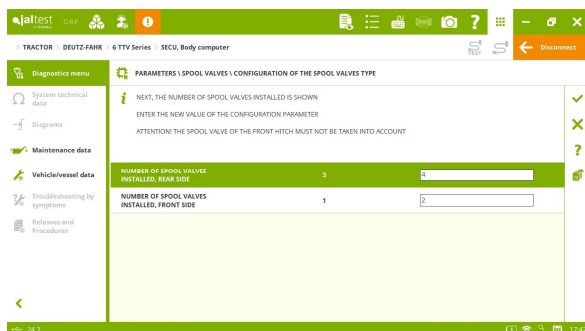
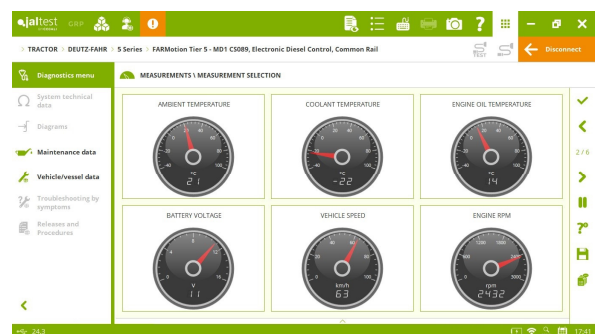
Erweitertes Angebot an Schaltplan-konfigurationen des **TCM**- Getriebes des Modells **Serie Puma - 18/19x6 Full Power Shift (Armrest), Motor Tier 5/Stage V** und der **DEC** - Getriebe der Modelle **Serie Maxxum DCT, Motor: Tier 5/Stage V** und **Serie Vestrum - Semi Power Shift, Motor: Tier 5/Stage V**.



DEUTZ-FAHR

⊕ **SECU** - Zentralrechner bei den Modellen der **Serie 6W**.

⊕ **DEUTZ** - Motorsteuerung **FARMotion Tier 5 - MD1 CS089** bei den Modellen der **Serien 5, 5G und 6 C**, und andere.



SECU- Zentralrechner: Funktionen zur Konfiguration von Parametern der Hydraulik-Steuerblöcke bei den Modellen der **Serien 6C, 6 TTV, 7, 8 TTV und 9** sowie anderen.

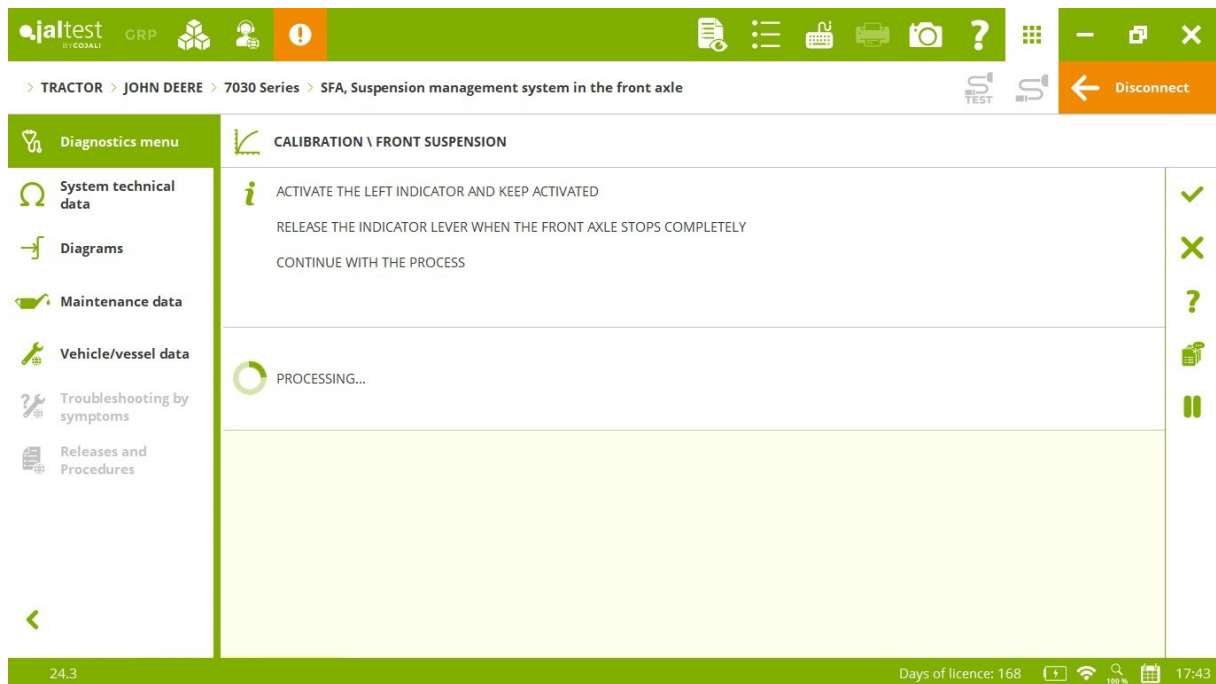
GOLDONI

Erweitertes Angebot an Schaltplankonfigurationen der **VM** - Motorsteuerung **EDC R754/R756** der Modelle **Q90, Motor: Interim Tier 4/Stage IIIB** und **S110 GT, Motor: Interim Tier 4/Stage IIIB**, und andere.

JOHN DEERE

- ⊕ **SCO**- Hydrauliksystem und Lenkregelsystem **XMC** bei den Modellen der **Serie 7R**.
- ⊕ **ATC**- Klimaanlage bei den Modellen der **Serie 8020**.

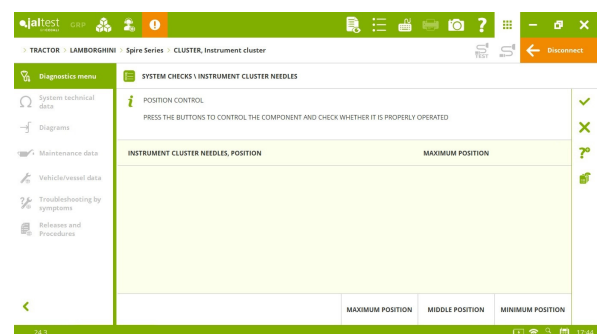
SFA- Federungssystem: Kalibrierung des Vorderachs-Federungssystems bei den Modellen der **Serie 7030**.



Erweitertes Angebot an Schaltplankonfigurationen des **TRAX**-Raupenfahrwerkssystems der Modelle der **Serie 5G**.

LAMBORGHINI

CLUSTER Kombi-Instrument: Überprüfung der Instrumentenzeiger, des Status der Kontrollleuchten und des Status der LCD-Anzeige bei den Modellen der **Serien Spire, Sprint, EGO und RF**, sowie anderen.

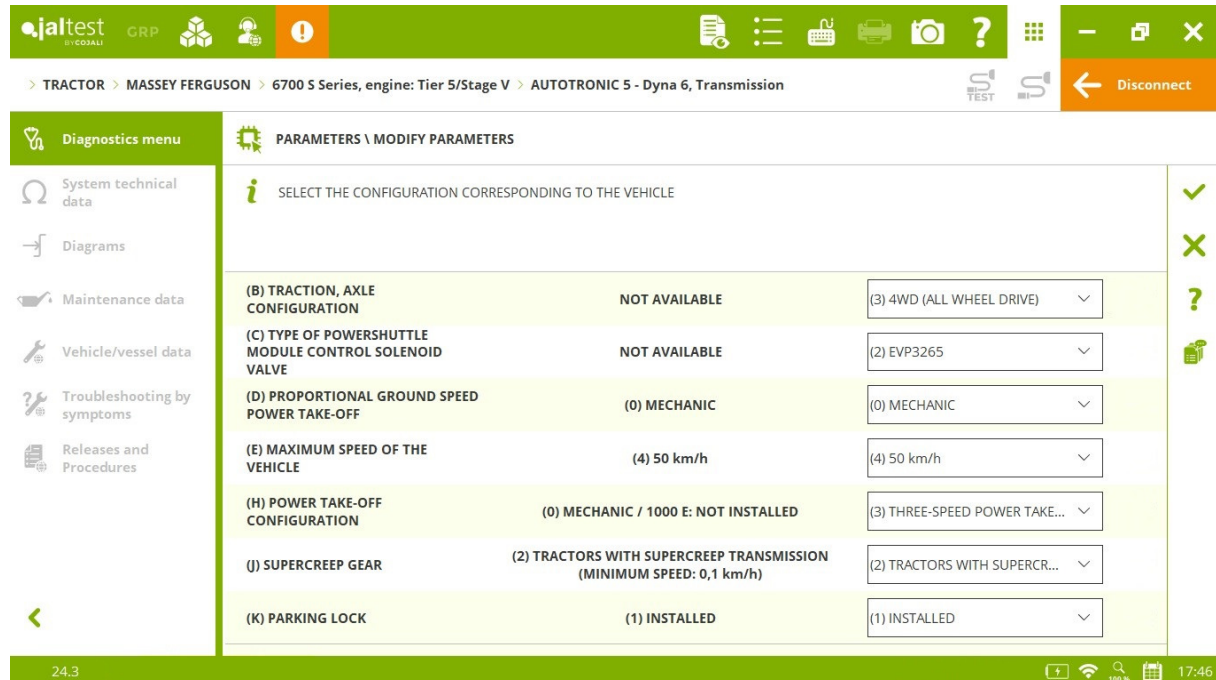


LANDINI

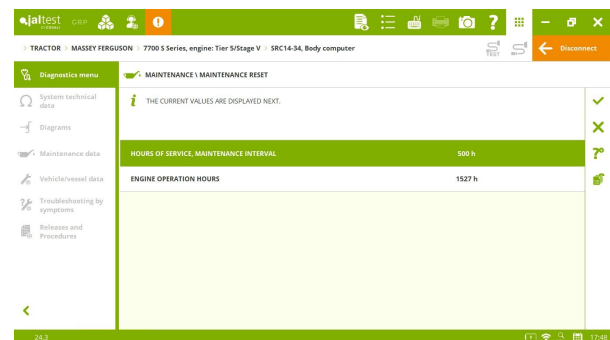
Motorsteuerung **EMR5 EDC MD1** (on SAE J1939) : Reset der Wartung zur Korrektur des Aschegehalts im Dieselpartikelfilter DPF.

MASSEY FERGUSON

⊕ **AUTOTRONIC 5 - Dyna 6**- Getriebe bei den Modellen der **Serie 6700 S, Motor: Tier 5/Stage V** und **Serie 7700 S, Motor: Tier 5/Stage V**.



Zentralrechner **SRC14-34**: Wartungsreset bei den Modellen **6700 S, 7700 S** und **8700 S Series**.



NEW HOLLAND

⊕ **FEHR**- Hydrauliksystem bei den Modellen **T7 Series - 18/19x6 Power Command (Armrest)**.

⊕ **CAT4**- Elektronikmodul bei den Modellen **T4 V/N/F/LP Series, Motor: Tier 5/Stage V**.

FPT- Motorsteuerung **EDC MD1 CE101**: Technische Daten der neuen Motorisierungen für zahlreiche Modelle wie z.B. **T5 Series - Auto Command, Motor: Tier 5/Stage V**, **T6 Series - 16/17x16, Motor: Tier 5/Stage V** y **T8 Genesis Series - Full Power Shift, Motor: Tier 5/Stage V**, sowie andere.

The screenshot shows the jaltest AGV software interface. The top navigation bar includes the jaltest logo, GRP, and various icons. The breadcrumb trail reads: > TRACTOR > NEW HOLLAND > T4 V/N/F/LP Series, engine: Tier 5/Stage V > CAT4, Electronic Module. The left sidebar contains a 'Diagnostics menu' with options: System technical data, Diagrams, Maintenance data, Vehicle/vessel data, Troubleshooting by symptoms, and Releases and Procedures. The main area is titled 'MAINTENANCE' and features a search bar. Below the search bar, a green box displays the action: 'RESET OF THE HOUR COUNTER OF THE CAB AIR FILTER (CAT 4)'. The bottom status bar shows the version 24.3, connectivity icons, and the time 17:11.

SAME

⊕ **MVCU** - Zentralrechner **Serie Virtus**.

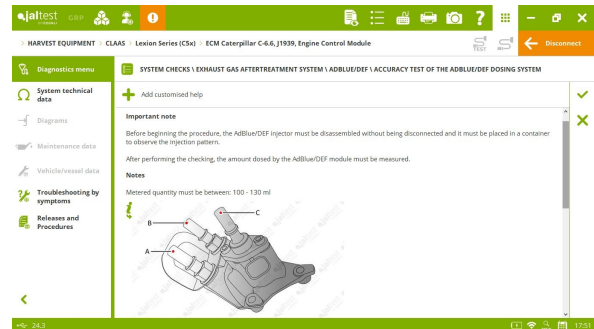
The screenshot shows the jaltest AGV software interface for a SAME Virtus Series tractor. The breadcrumb trail reads: > TRACTOR > SAME > Virtus Series > MVCU, Body computer. The left sidebar is the same as in the previous screenshot. The main area is titled 'SYSTEM CHECKS \ FRONT SUSPENSION \ SUSPENSION DAMPING SOLENOID VALVE'. It contains an information icon and the text: 'PRESS THE BUTTONS TO CONTROL THE COMPONENT AND CHECK WHETHER IT IS PROPERLY OPERATED'. Below this, there are two data rows: 'COMMAND SOLENOID VALVE, STATE' with a value of 'OFF' and 'SUSPENSION DAMPING SOLENOID VALVE, CURRENT' with a value of '0 A'. At the bottom, there are 'OFF' and 'ON' buttons. The bottom status bar shows the version 24.3, connectivity icons, and the time 17:50.

SECU - Zentralrechner: Kalibrierung des Handgashebels bei den Modellen der **Serien Virtus** und **Frutteto CVT** sowie anderen.

ERNTEMASCHINEN

CLAAS

CATERPILLAR Motorsystem **C-4.4 / C-6.6, J1939**: Überprüfung der AdBlue/DEF-Dosierung bei den Modellen **Lexion Serie C5x, Avero Serie 561** und **Serie Dominator**, sowie andere.

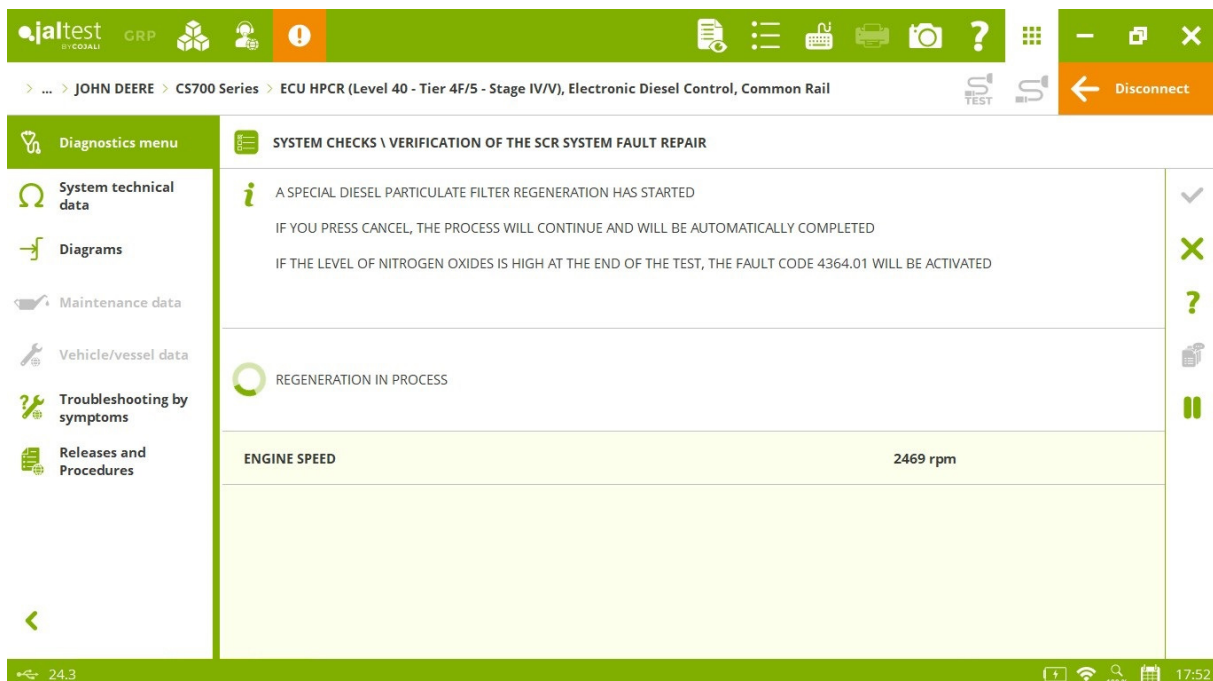


FENDT

Erweitertes Angebot an Schaltplankonfigurationen der Motorsteuerung **EEM2 - VP30/VP44** für **SISU**-Motoren bei den Modellen der **Serie C**.

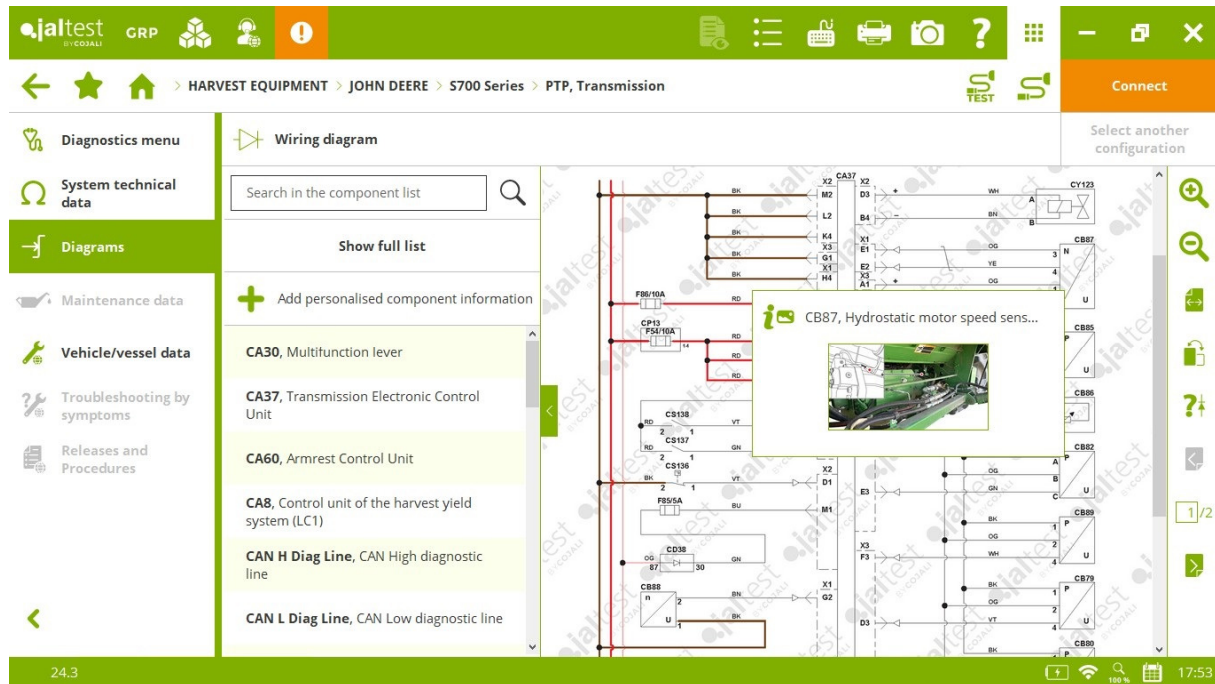
JOHN DEERE

JOHN DEERE-Motoren Motorsteuerung **Level 40**: Überprüfung der Reparatur bei Fehlern des SCR-Systems bei den Modellen der Serien **900, CS700** und **X9**, sowie andere.



⊕ **LC1, LC2** und **RCU** - Erntesysteme der Modelle der **Serien W500/W600**.

Erweitertes Angebot an Schaltplankonfigurationen des Getriebes **PTP** der Modelle der Serien **S500**, **S600** und **S700**.



GEZOGENE UND SELBSTFAHRENDE GERÄTE

HOLMER

Erweitertes Angebot an Schaltplankonfigurationen des Abgasnachbehandlungssystems **ACM** des Modells **Terra Variant 650**.

MONCHIERO

Motor- Steuergerät **EDC YDECO** von **YANMAR**: Betriebsdaten, Aktivierungen und Systemchecks.