



NOVEDADES 24.2

Tenga en cuenta que este documento es solo un resumen de la información más importante de esta nueva versión. Para más información, por favor visite Jaltest Report.

MARCAS Y MODELOS

TRACTOR

En esta versión se ha añadido una nueva marca de tractores: **HATTAT**. A continuación, se listan algunos de los nuevos modelos en Jaltest.

BASAK

5075 / 5095 / 5105 / 5115

HATTAT

200 Series

300 Series

A Series

B Series

C Series

T Series

HÜRLIMANN

XL.K Series

KUBOTA

M6U Series

M5002 Series

M6002 Series

NEW HOLLAND

TS Series

EQUIPO DE COSECHA

NEW HOLLAND

CR Series, motor: Tier 5/Stage V

APERO ARRASTRADO Y AUTOPROPULSADO

En esta versión se ha añadido una nueva marca de aperos arrastrados y autopropulsados: **SGARIBOLDI**.

A continuación, se listan algunas de los nuevos modelos en Jaltest.

HOLMER

Terra Variant 650

SGARIBOLDI

Combi Series

Grizzly Series

Gulliver Series

Koala Series

MAV Series

Titanium Series

DIAGNOSIS Y SISTEMAS

De forma resumida, se han ampliado la información técnica y las guías de reparación (mejoradas para ser visualizadas en formato **guías SMART** y así reducir el tiempo de reparación y mejorar la toma de decisiones) por síntoma y de los códigos de fallo más habituales en el taller gracias a los canales de comunicación con clientes como son el soporte técnico que ofrece el proyecto, la formación, el Jaltest Feedback y la opción “Mejora del Producto”. Le animamos a que use tal funcionalidad para seguir ampliando la cobertura en futuras versiones según sus necesidades.

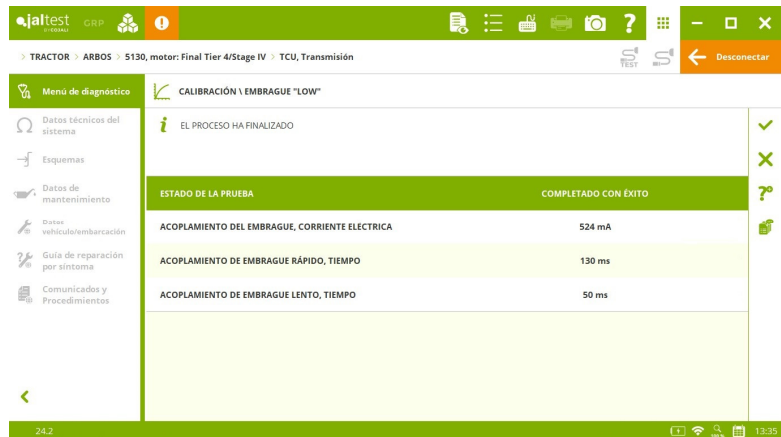
También, ampliación de guías SMART de reparación por código de fallo en el sistema de control del motor **EDC MD1 CS069** de la marca **FPT**, presente en múltiples modelos de marcas de tractor y aperos, como pueden ser las marcas del grupo **CNH, JOHN DEERE, LANDINI, MCCORMICK** o **PELLENC**, entre otros.

TRACTOR

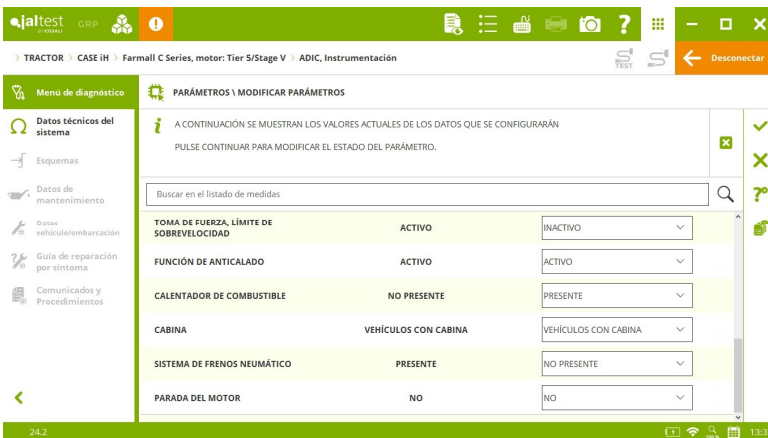
De manera general, se ha ampliado la diagnosis manual en varios modelos de distintas marcas como **CASE IH**, **JOHN DEERE** o **NEW HOLLAND**, entre otros.

ARBOS

Transmisión **TCU**, actuaciones y calibraciones para los modelos **5100**, **5115**, **5130**, **7220**, **7240** y **7260**.



CASE IH



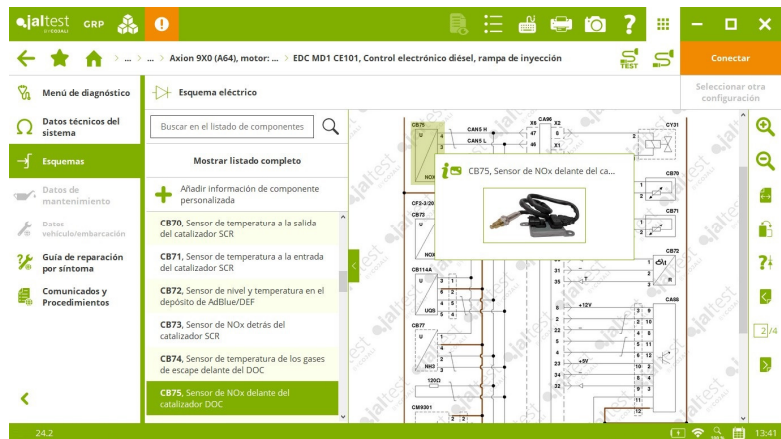
⊕ Toma de fuerza **Powertrain** y sistema de control de la suspensión **SFA** en el modelo **Maxxum MX Series**.

Sistema de instrumentos **ADIC**, configuración de parámetros para el modelo **Farmall C Series**, **motor: Tier 5/Stage V**.

Sistema de control del motor **FPT EDC MD1 CE101**, nuevas motorizaciones para modelos **Puma Series - 18/19x6 Full Power Shift (Armrest) motor: Tier 5/Stage V**, **Puma Series - 18/19x6 Semi Power Shift, motor: Tier 5/Stage V**, entre otros.

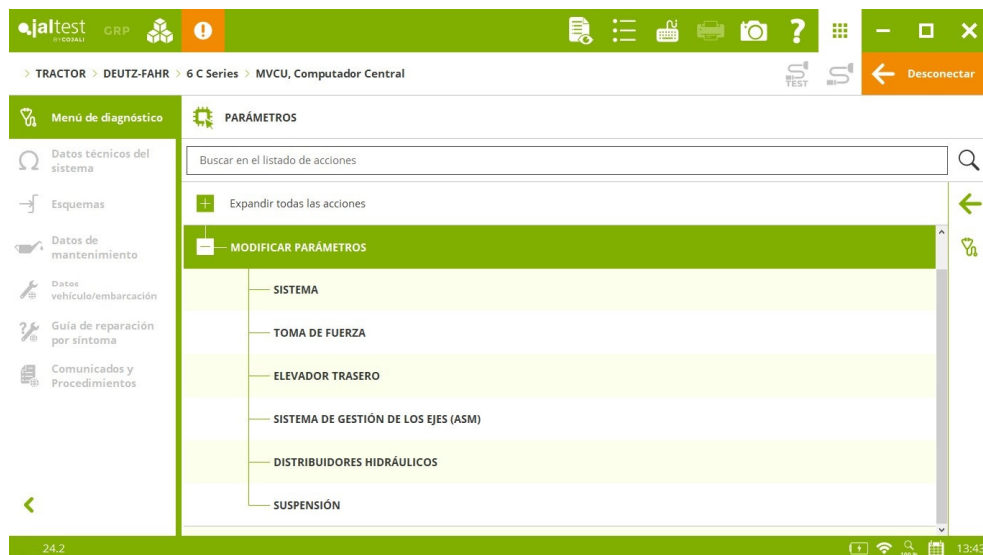
CLAAS

Configuraciones de esquema eléctrico en el sistema de control del motor **FPT EDC MD1 CE101** para el modelo **Axion 9X0 (A64)**, motor: **Tier 5/Stage V**.



DEUTZ-FAHR

Computador central **MVCU**, configuración de parámetros de la toma de fuerza, del elevador trasero y del sistema de gestión de ejes (ASM) para modelos **5G Series**, **6C** y **6C TTV Series**.

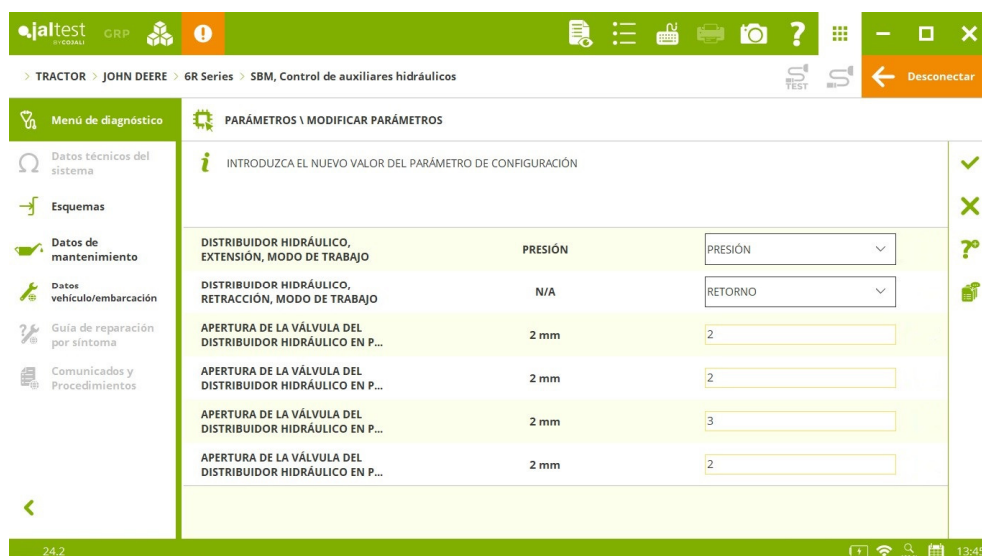


FENDT

Sistema de control del motor **MAN EDC 17 CV42**, reset del contador de inducción y borrado de códigos de fallo del sistema de postratamiento de los gases de escape para modelos **1000 Vario Series**, motor: **Final Tier 4/Stage IV**, **1100 Vario MT Series**, motor: **Final Tier 4/Stage IV** y **1100 Vario MT Series**, motor: **Tier 5/Stage V**.

JOHN DEERE

- ⊕ Sistemas hidráulicos **SBJ**, **SBK**, **SBL**, **SBM** y **SBN** para el modelo **6R Series** que incluyen funciones de configuración de parámetros.
- ⊕ Sistema de control del apoyabrazos **AIC (MY22)** para los modelos **7R** y **9R Series**.
- ⊕ Sistema de climatización **ATC (MY22)** para los modelos **7R** y **9R Series**.

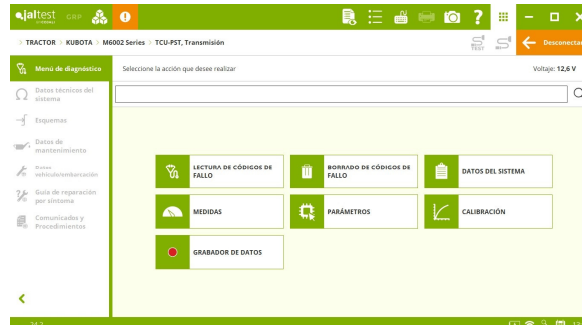


Sistema hidráulico **HCU**, calibración del elevador trasero para el modelo **5003 E Series**.

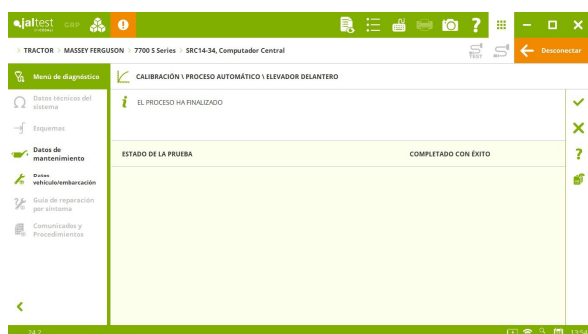
Sistema de la suspensión **SFA**, comunicado técnico de la calibración de la suspensión delantera para el modelo **5R Series**.

KUBOTA

- ⊕ Sistema de control del apoyabrazos **ARU** para el modelo **M6002 Series** que incluye la calibración de la palanca multifunción.
- ⊕ Transmisión **TCU-PST** para el modelo **M6002 Series** que incluye comunicados técnicos de las calibraciones del pedal del acelerador, del embrague principal y de la electroválvula de control de presión del embrague.



MASSEY FERGUSON

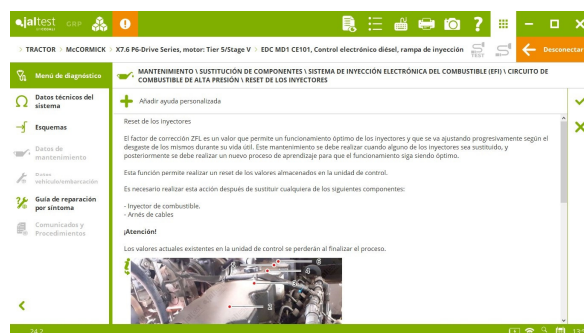


Sistema **Autotronic 5 – TECU**, calibración de la suspensión de la cabina para los modelos **6600 y 7600 Series**.

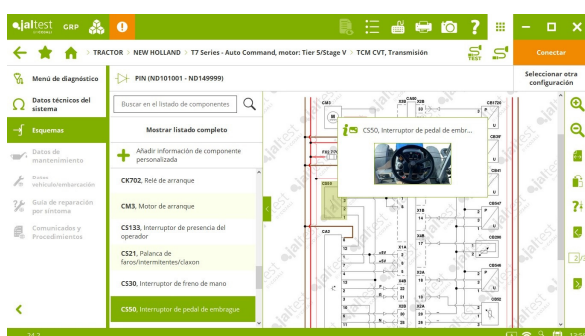
Computador central **SRC14-34**, calibraciones del sensor de par “senstronic” y del elevador delantero para modelos **6700 S, 7700 S y 8700 S Series**.

McCORMICK

Sistema de control del motor **FPT EDC MD1 CE101**, reset de los inyectores para los modelos **X7.6 P6-Drive Series, motor: Tier 5/Stage V** y **X7.6 VT-Drive Series, motor: Tier 5/Stage V**.



NEW HOLLAND



+ Sistema hidráulico **EDC** para el modelo **TS Series**.

+ Sistemas de la transmisión **24x24** y **16x16** para el modelo **TS Series**.

Configuraciones de esquemas eléctricos de la transmisión **TCM/CVT** para los modelos **T6 Series - Auto Command Tier 5/Stage V** y **T7 Series - Auto Command Tier 5/Stage V**.

Sistema de control del motor **FPT EDC MD1 CE101**, nuevas motorizaciones para modelos **T7 Series - 18/19x6 Power Command (Armrest), motor: Tier 5/Stage V**, **T7 Series - 18/19x6 Range Command (Armrest), motor: Tier 5/Stage V** y **T7 Series - Auto Command, motor: Tier 5/Stage V**.

STEYR

Configuraciones de esquemas eléctricos en el sistema de propulsión **4WD** y en la instrumentación **ADIC** para el modelo **Profi 4115-6145 - CVT Final Tier 4/Stage IV TMR**.

EQUIPO DE COSECHA

CASE IH

Configuraciones de esquemas eléctricos en el sistema de control del motor **SISU EDC 7 UC31** para el modelo **Axial-Flow 7010/8010/9010 Series**.

FENDT

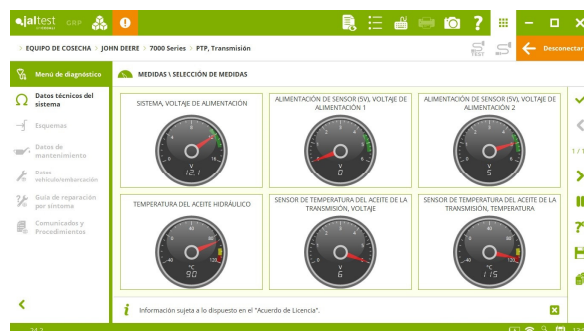
Sistema de control del motor **MAN EDC 17 Master/Slave CV42**, chequeos de la bomba AdBlue/DEF, del sensor de presión AdBlue/DEF y del sensor de temperatura del catalizador de oxidación para el modelo **IDEAL Series**.

JOHN DEERE

- ⊕ Transmisión **PTP** en el modelo **7000 Series**.
- ⊕ Módulo electrónico **CAB** y sistema de cosecha **HMM** en los modelos **T500** y **T600 Series**.

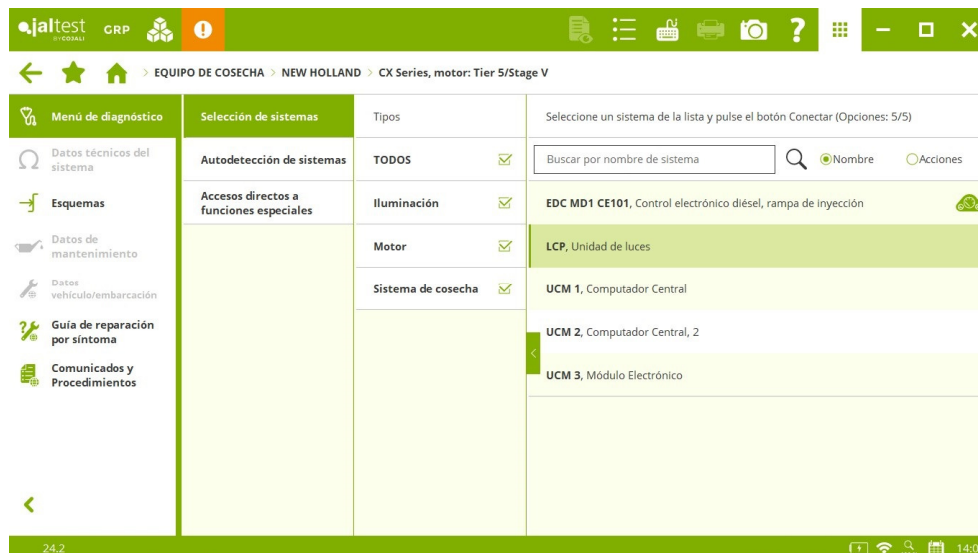
Configuraciones de esquemas eléctricos en la transmisión **PTP** para modelos **S500**, **S600** y **S700 Series**.

Configuraciones de esquemas eléctricos en el sistema de control del motor **ECU EDC Level 33** para los modelos **T500** y **T600 Series**, y en los sistemas de control del motor **ECU EDC Level 9** y **ECU EDC Level 22** para el modelo **7000 Series**.



NEW HOLLAND

- ⊕ Sistema de iluminación **LCP** en los modelos **7000 Series, motor: Tier 5/Stage V, 8000 Series, motor: Tier 5/Stage V, 9000 Series, motor: Tier 5/Stage V, CR Series, motor: Tier 5/Stage V** y **CX Series, motor: Tier 5/Stage V**.



APERO ARRASTRADO Y AUTOPROPULSADO

JOHN DEERE

Nuevos esquemas eléctricos en el sistema de control del motor **EDC Yanmar** en los modelos **1575**, **1580**, **8700A**, **9009A** y **Z997R**, entre otros.

PELLENC

Sistema de control del motor **FPT EDC MD1 CS069**, actuaciones de la válvula de mariposa, de la válvula EGR, de los calentadores del sistema AdBlue/DEF y de las lámparas de aviso para el modelo **Buggy Maxi 5000 S**.

