



## NOVEDADES 25.3

Tenga en cuenta que este documento es solo un resumen de la información más importante de esta nueva versión. Para más información, por favor visite Jaltest Report.

# MARCAS Y MODELOS

---

A continuación, se listan algunas de las marcas y de los nuevos modelos en Jaltest.

## TRACTOR

En esta versión se ha añadido una nueva marca de tractores: **RIGITRAC**.

### LS

MT1 Series

MT2 Series

MT3 Series

MT4 Series

MT5 Series

MT7 Series

### MASSEY FERGUSON

3 Series (VI/SP/FR/GE/WF/AL), motor: Tier 5/Stage V

### McCORMICK

X8.7 VT-Drive Series, motor: Tier 5/Stage V

### NEW HOLLAND

Boomer Compact Series, motor: LS

Workmaster Series, motor: LS (35/40/45/50/55)

## EQUIPO DE COSECHA

También se ha añadido una nueva marca de equipos de cosecha: **SAMPO ROSENLEW**.

## APEROS ARRASTRADOS Y AUTOPROPULSADOS

### ENERGREEN

RoboFIFTI

RoboPLUS

# DIAGNOSIS Y SISTEMAS

Por lo general, se ha ampliado la información técnica y las guías **SMART** por síntoma y de los códigos de fallo más habituales en el taller gracias a los canales de comunicación con clientes como son el soporte técnico que ofrece el proyecto, la formación, el Jaltest Feedback y la opción “Mejora del Producto”.

## TRACTOR

Caben destacar guías SMART de reparación por código de fallo en los sistemas de control de la suspensión **CSC** y **SFA** presentes en múltiples modelos de tractor de la marca JOHN DEERE.



## CASE IH

⊕ Sistema hidráulico **EHR** en el modelo **Puma AFS Series - CVT, motor: Tier 5/Stage V**.

Sistema de control del motor **FPT EDC MDI CS069**, nueva tabla de datos parciales en los modelos **Farmall C Series, motor: Tier 5/Stage V**, **Luxxum Series, motor: Tier 5/Stage V** y **Quantum V/N/F/CL Series, motor: Tier 5/Stage V**, entre otros.

RANGO (N)	RANGO (P/pul/h)	RANGO 1	RANGO 2	RANGO 3	RANGO 4
PRESION 1	0 ... 0.10	00:24:00	00:00:00	00:00:00	00:00:00
PRESION 2	0.10 ... 0.20	00:00:00	00:00:00	00:00:00	00:00:00
PRESION 3	0.20 ... 0.30	00:00:00	00:00:00	00:00:00	00:00:00
PRESION 4	0.30 ... 0.40	00:00:00	00:00:00	00:00:00	00:00:00
PRESION 5	0.40 ... 0.60	00:00:00	00:00:00	00:00:00	00:00:00
PRESION 6	0.60 ... 0.80	00:00:00	00:00:00	00:00:00	00:00:00
PRESION 7	0.80 ... 1.10	00:00:00	00:00:00	00:00:00	00:00:00
PRESION 8	1.10 ... 1.80	00:00:00	00:00:00	00:00:00	00:00:00

Sistemas hidráulicos **FEHR** y **REHR**, comunicados técnicos sobre la parametrización del código de identificación de los distribuidores hidráulicos en los modelos **Puma Series -**

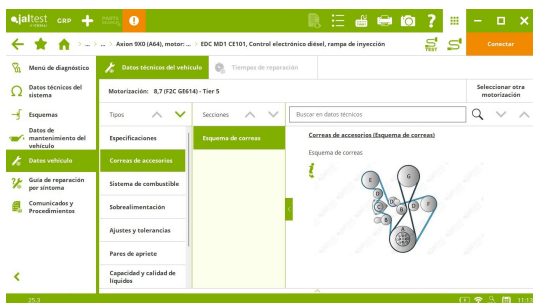
**Multicontroller Full Power Shift y Puma Series - Multicontroller Semi Power Shift**, entre otros.

Configuraciones de esquemas eléctricos de la transmisión **TCM** en el modelo **Farmall C Series**, motor: **Tier 5/Stage V**.

## CLAAS

Sistema de control del motor **FPT EDC MD1 CS069**, nueva motorización y servicios de mantenimiento en el modelo **Nexos (A65/A66/A67/A69/A70/A71)**.

Sistema de control del motor **FPT EDC MD1 CE101**, nuevas motorizaciones y servicios de mantenimiento en los modelos **Axion 8X0 - Hexashift (A50)**, motor: **Tier 5/Stage V**, **Axion 9X0 (A64)**, motor: **Tier 5/Stage V** y **Arion 4X0 (A73)**, motor: **Tier 5/Stage V**, entre otros.



Módulo electrónico **MFA**, comunicado técnico sobre la calibración de la suspensión en los modelos **Arion 5X0 Cis (A18)**, motor: **Tier 3/Stage III**, **Axion 8X0 (A31)**, motor: **Tier 3/Stage III** y **Axion 8X0 Cis (A09/A30)**, motor: **Tier 3/Stage III**, entre otros.

## DEUTZ-FAHR

Sistema del computador central **SECU**, nuevos mantenimientos como el reset de la unidad de control para los modelos **6 Series**, **7 TTV Series**, **8 TTV Series** y **9 TTV Series**, entre otros.

## FENDT

⊕ Sistemas hidráulicos **AV**, **FHCM** y **RHCM** en los modelos **300 Vario Series**, motor: **Tier 5/Stage V** y **700 Vario Series (Power/PowerPlus)**, motor: **Tier 5/Stage V**, entre otros.

Configuraciones de esquemas eléctricos en el sistema de control del motor **SISU EEM4S5 - EDC MD1** en el modelo **300 Vario Series**, motor: **Tier 5/Stage V**.



Configuraciones de esquemas eléctricos en el sistema de control del motor **DEUTZ EMR4 - EDC 17 CV52** en los modelos **700 Vario Series (Power/PowerPlus)**, motor: **Tier 5/Stage V** y **700 Vario Series (Profi/ProfiPlus)**, motor: **Tier 5/Stage V**.

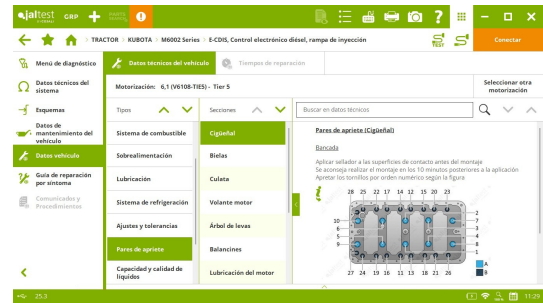
## JOHN DEERE

⊕ Sistema hidráulico **TVC** en el modelo **5G Series**.

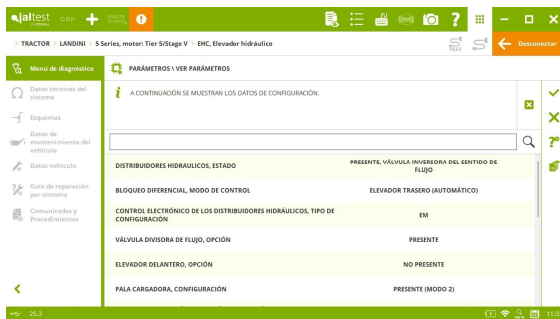
Configuraciones de esquemas eléctricos en sistemas de climatización **ATC** en el modelo **6R Series**.

## KUBOTA

Sistema de control del motor **KUBOTA E-CDIS**, nueva motorización y servicios de mantenimiento en el modelo **M6002 Series**.



## LANDINI

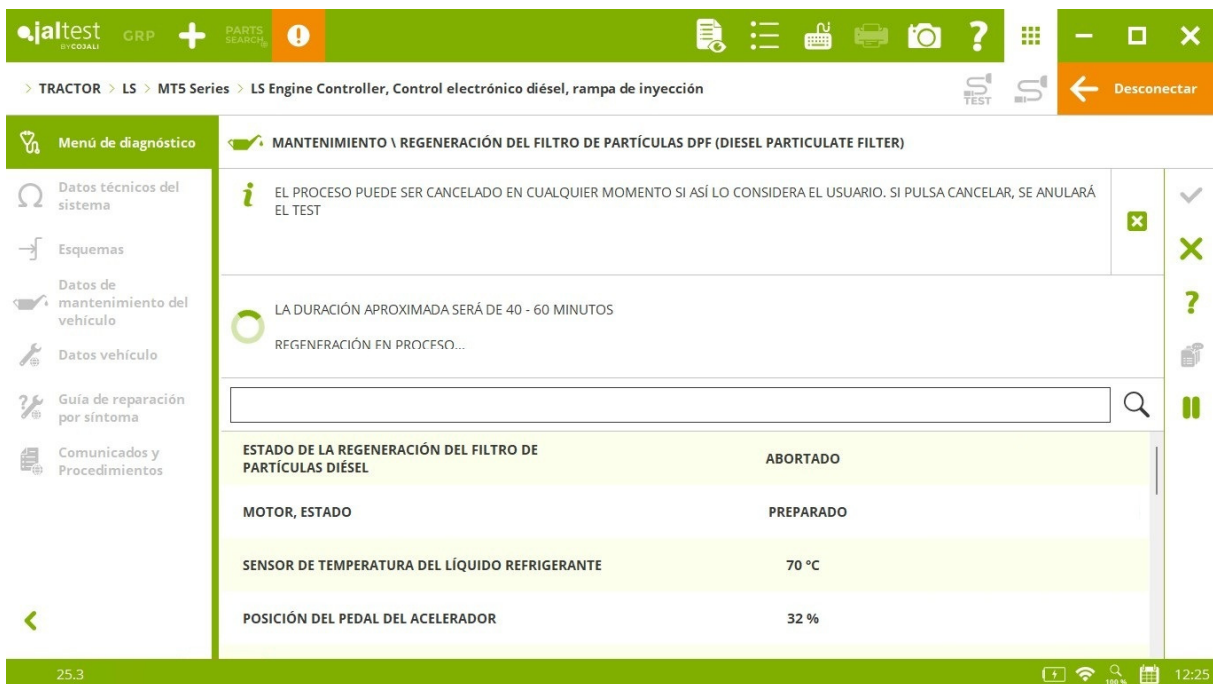


Elevador hidráulico **EHC**, configuración de parámetros en el modelo **5 Series**.

Instrumentación **Cluster**, comunicado técnico del reset de mantenimiento en los modelos **6H Series, motor: Interim Tier 4/Stage IIIB-Final Tier 4/Stage IV y 7 V-Shift Series, motor: Final Tier 4/Stage IV**, entre otros.

## LS

⊕ Sistema de control del motor **LS Engine Controller** en los modelos **MT3, MT4, MT5 y XU Series**, entre otros.



## MASSEY FERGUSON

Nuevos sistemas en el modelo **5S Series**.

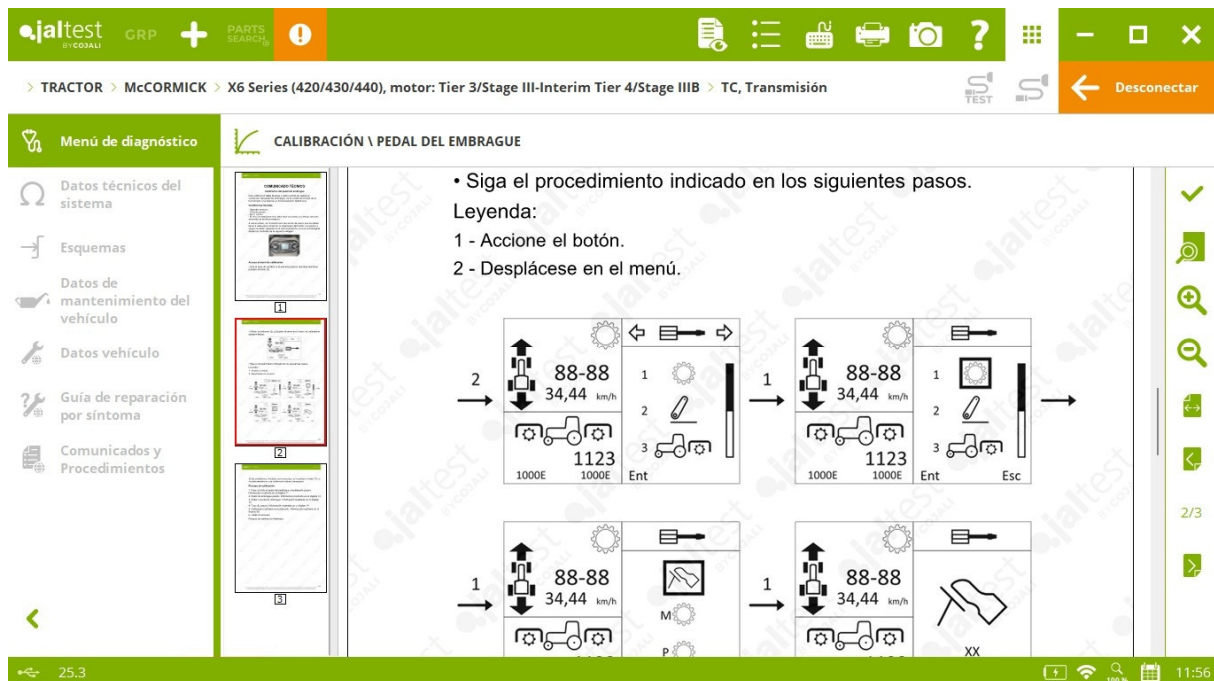
- ⊕ Sistemas de transmisión **AUTOTRONIC 5 - DYNA 4** y **AUTOTRONIC 5 -DYNA 6**.
- ⊕ Sistema hidráulico **AUX**.
- ⊕ Gateway **DGW**.



Sistema de instrumentación **VCU**, configuración de parámetros en los modelos **3700 AL Series** y **3700 Series (V/S/F/GE/WF)**.

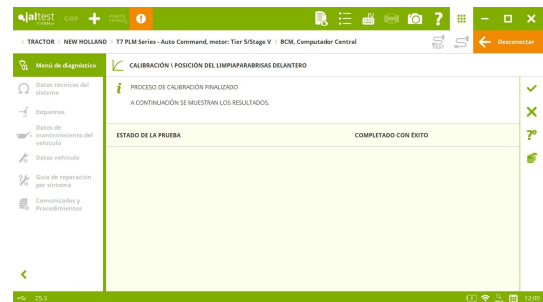
## McCORMICK

Transmisión **TC**, comunicados técnicos sobre la calibración del pedal de embrague y del módulo hidrostático en el modelo **X6 Series (420/430/440)**, motor: **Tier 3/Stage III-Interim Tier 4/Stage IIIB**.



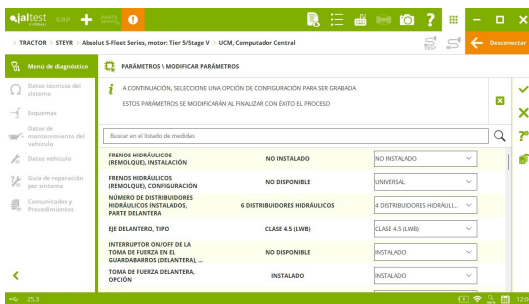
## NEW HOLLAND

Computador central **BCM**, calibraciones de la posición del limpiaparabrisas delantero y trasero en los modelos **T7 PLM Series - Auto Command 275/290/315/340**, motor: **Tier 5/Stage V** y **T7 PLM Series - Auto Command**, motor: **Tier 5/Stage V**, entre otros.



Módulo electrónico **CAT4**, comunicado técnico sobre la sustitución del filtro de aire de la cabina en el modelo **T4 V/N/F/LP Series**, motor: **Interim Tier 4/Stage IIIB**.

Instrumentación **ICM**, comunicado técnico sobre el reset de mantenimiento en el modelo **T4 V/N/F/LP Series**, motor: **Tier 5/Stage V**.



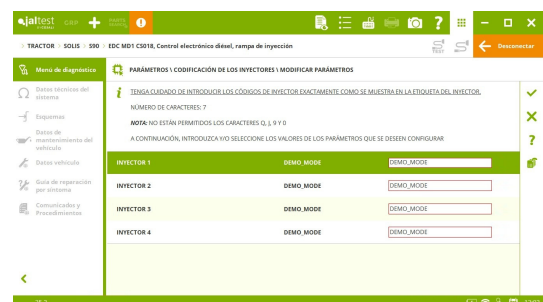
Configuraciones de esquemas eléctricos de la transmisión **DEC CVT** en el modelo **T5 Series - Auto Command**, motor: **Tier 5/Stage V**.

## SAME

Computador central **MVCU**, configuración de parámetros, chequeos de los embragues y calibraciones de la transmisión en los modelos **Dorado Series**, **Fruitteto CVT S/V Series** y **Virtus Series**, entre otros.

## SOLIS

Sistema de control del motor **SONALIKA EDC MD1 CS018**, configuración de parámetros, codificación de inyectores, reset de la válvula de alivio de presión (PRV) y activaciones.



## STEYR

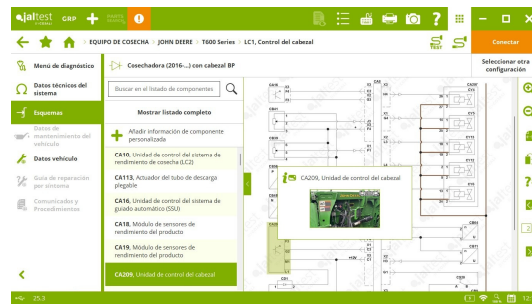
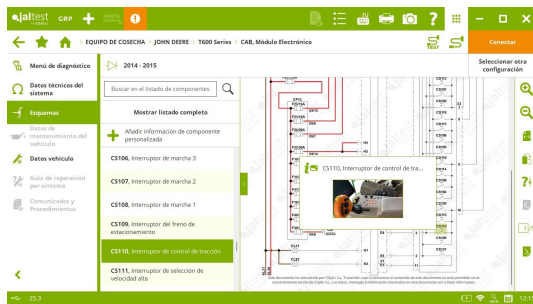
Computador central **UCM**, configuración de parámetros en el modelo **Absolut S-Fleet Series**, motor: **Tier 5/Stage V**.

Configuraciones de esquemas eléctricos en el sistema **4WD** en los modelos **CVT IMPULS Series**, motor: **Tier 5/Stage V** y **Terrus Series**, motor: **Tier 5/Stage V**, entre otros.

# EQUIPO DE COSECHA

## JOHN DEERE

Configuraciones de esquemas eléctricos en el módulo electrónico **CAB** y en los sistemas de cosecha **LC1** y **LC2** en los modelos **T500 Series**, **T600 Series** y **W500/W600 Series**, entre otros.



# APERO ARRASTRADO Y AUTOPROPULSADO

## JOHN DEERE

Sistema de control del motor **JOHN DEERE Level 40** en el modelo **R4 Series**.

