



## NOUVEAUTÉS 25.3

Veillez noter que ce document n'est qu'un résumé des informations les plus importantes de cette nouvelle version. Pour plus d'informations, veuillez consulter le Jaltest Report.

# MARQUES ET MODÈLES

Ci-dessous, vous trouverez une liste des nouvelles marques et des nouveaux modèles disponibles dans Jaltest.

## TRACTEUR

Dans cette version a été ajoutée une nouvelle marque de tracteurs : **RIGITRAC**.

### LS

MT1 Series

MT2 Series

MT3 Series

MT4 Series

MT5 Series

MT7 Series

### MASSEY FERGUSON

3 Series (VI/SP/FR/GE/WF/AL), moteur : Tier 5/Stage V

### McCORMICK

X8.7 VT-Drive Series, moteur : Tier 5/Stage V

### NEW HOLLAND

Boomer Compact Series, moteur : LS

Workmaster Series, moteur : LS (35/40/45/50/55)

## ÉQUIPEMENT DE RÉCOLTE

Une nouvelle marque d'équipements de récolte a également été ajoutée : **SAMPO ROSENLEW**.

## OUTILS TRAÎNÉS ET AUTOPROPULSÉS

### ENERGREEN

RoboFIFTI

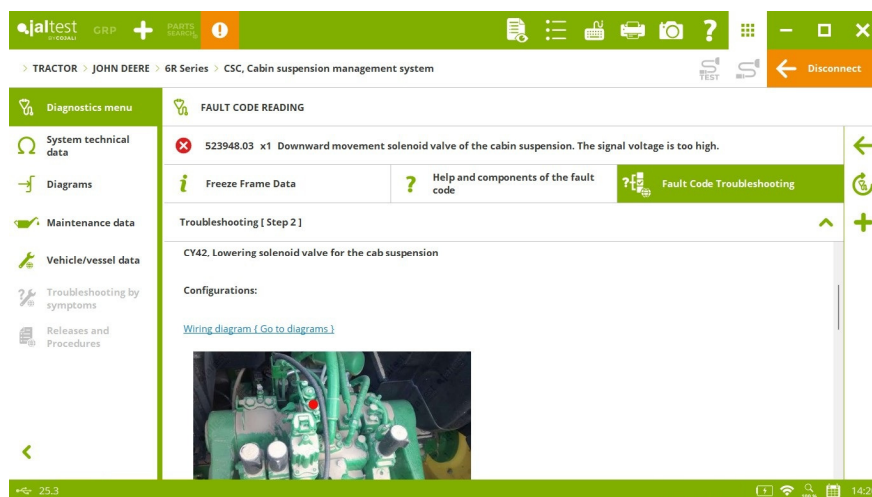
RoboPLUS

# DIAGNOSTIC ET SYSTÈMES

En général, les informations techniques et les guides **SMART** par symptôme et des codes défauts les plus courants dans l'atelier ont été augmentés grâce aux canaux de communication avec les clients tels que le support technique offert par le projet, la formation, le Jaltest Feedback et l'option "Amélioration du produit".

## TRACTEUR

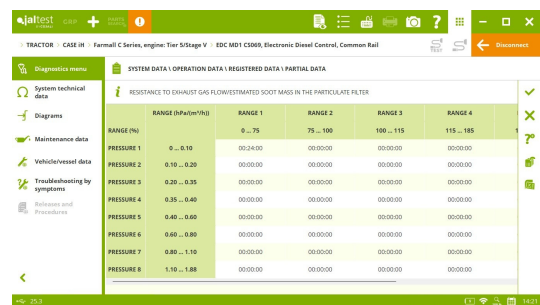
Il faut souligner les guides SMART de réparation par code défaut sur les systèmes de contrôle de la suspension **CSC** et **SFA** présents sur de nombreux modèles de tracteur de la marque JOHN DEERE.



## CASE IH

⊕ Système hydraulique **EHR** dans le modèle **Puma AFS Series – CVT, moteur : Tier 5/Stage V**.

Système de contrôle du moteur **FPT EDC MD1 CS069**, nouveau tableau de données partielles sur les modèles **Farmall C Series, moteur : Tier 5/Stage V** et **Luxxum Series, moteur : Tier 5/Stage V** ET **Quantum V/N/F/CL Series, moteur : Tier 5/Stage V**, entre autres.



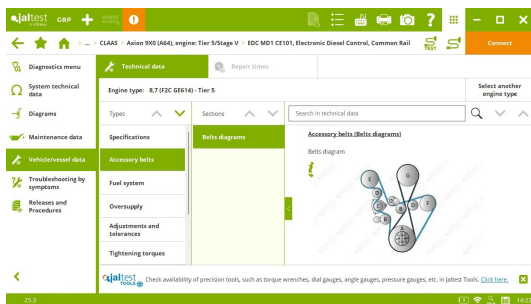
Systèmes hydrauliques **FEHR** et **REHR**, communications techniques sur le paramétrage du code d'identification des distributeurs hydrauliques sur les modèles **Puma Series – Multicontroller Full Power Shift** et **Puma Series – Multicontroller Semi Power Shift**, entre autres.

Configurations des schémas électriques de la transmission **TCM** sur le modèle **Farmall C Series, moteur : Tier 5/Stage V**.

## CLAAS

Système de contrôle du moteur **FPT EDC MD1 CS069**, nouvelle motorisation et services de maintenance sur le modèle **Nexos (A65/A66/A67/A69/A70/A71)**.

Système de contrôle du moteur **FPT EDC MD1 CE101**, nouvelles motorisations et services de maintenance sur les modèles **Axion 8X0 – Hexashift (A50)**, moteur : Tier 5/Stage V, **Axion 9X0 (A64)**, moteur : Tier 5/Stage V y **Arion 4X0 (A73)**, moteur : Tier 5/Stage V, entre autres.



Module électronique **MFA**, communication technique sur le calibrage de la suspension sur les modèles **Arion 5X0 Cis (A18)**, moteur : Tier 3/Stage III, **Axion 8X0 (A31)**, moteur : Tier 3/Stage III et **Axion 8X0 Cis (A09/A30)**, moteur : Tier 3/Stage III, entre autres.

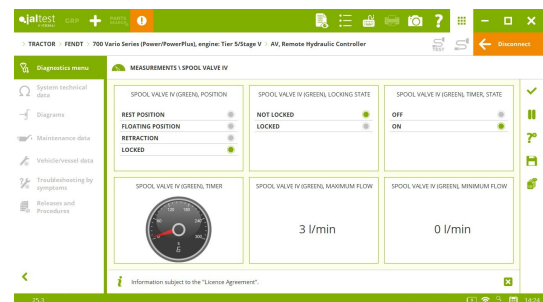
## DEUTZ-FAHR

Système de l'ordinateur central **SECU**, nouvelles maintenances telles que la réinitialisation de l'unité de contrôle pour les modèles **6 Series**, **7 TTV Series**, **8 TTV Series** et **9 TTV Series**, entre autres.

## FENDT

⊕ Systèmes hydrauliques **AV**, **FHCM** et **RHCM** sur les modèles **300 Vario Series**, moteur : Tier 5/Stage V et **700 Vario Series (Power/PowerPlus)**, moteur : Tier 5/Stage V, entre autres.

Configurations des schémas électriques pour le système de contrôle du moteur **SISU EEM4S5 – EDC MD1** sur le modèle **300 Vario Series**, moteur : Tier 5/Stage V.



Configurations des schémas électriques dans le système de contrôle du moteur **DEUTZ EMR4 – EDC 17 CV52** sur les modèles **700 Vario Series (Power/PowerPlus)**, moteur : Tier 5/Stage V et **700 Vario Series (Profi/ProfiPlus)**, moteur : Tier 5/Stage V.

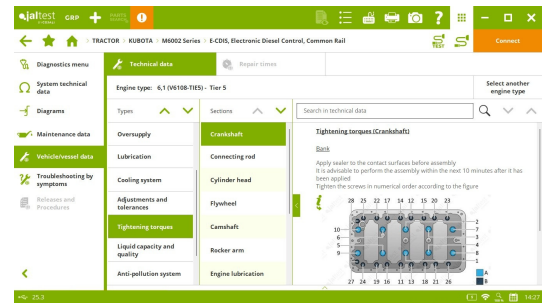
## JOHN DEERE

⊕ Système hydraulique **TVC** sur le modèle **5G Series**.

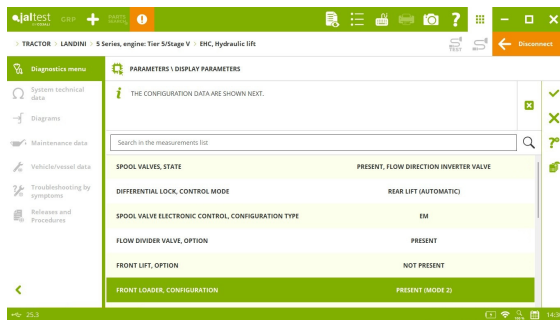
Configurations des schémas électriques sur les systèmes de climatisation **ATC** sur le modèle **6R Series**.

## KUBOTA

Système de contrôle du moteur **KUBOTA E-CDIS**, nouvelle motorisation et services de maintenance sur le modèle **M6002 Series**.



## LANDINI

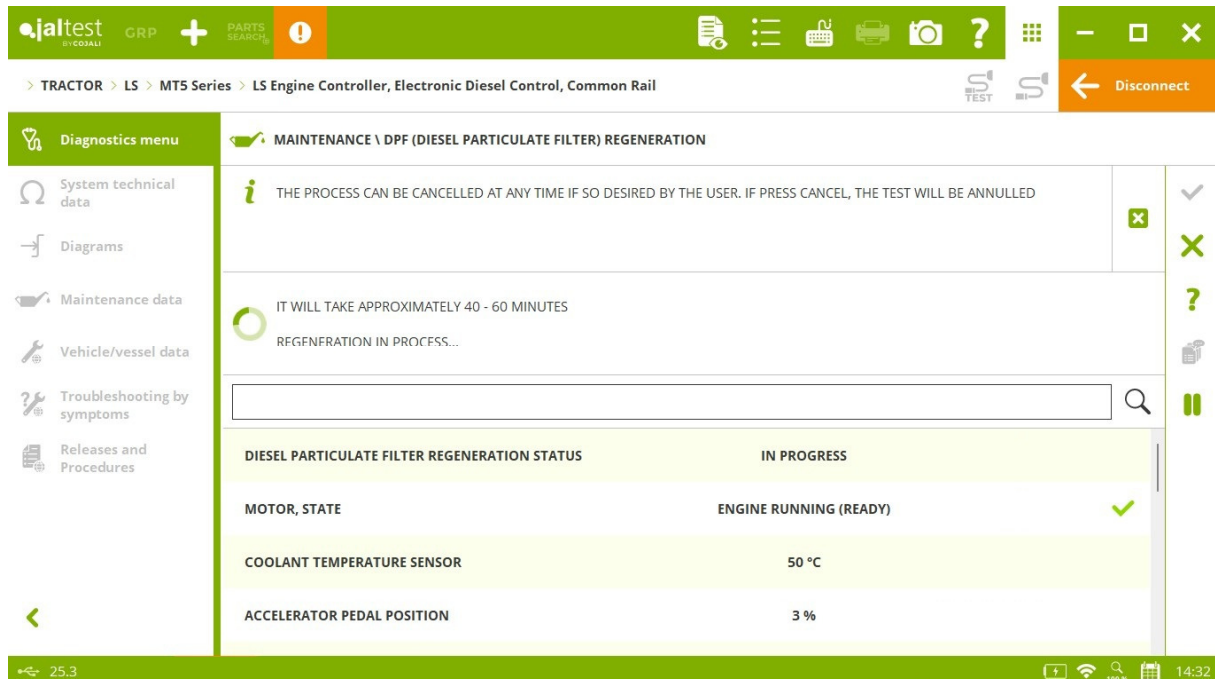


Élévateur hydraulique **EHC**, configuration des paramètres sur le modèle **5 Series**.

Instrumentation **Cluster**, communiqué technique de la réinitialisation de maintenance sur les modèles **6H Series**, moteur : **Interim Tier 4/Stage IIIB-Final Tier 4/Stage IV** et **7 V-Shift Series**, moteur : **Final Tier 4/Stage IV**, entre autres.

## LS

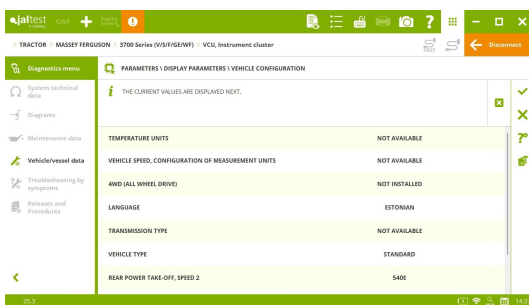
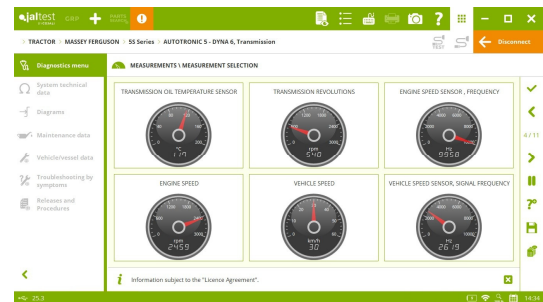
⊕ Système de contrôle du moteur **LS Engine Controller** sur les modèles **MT3, MT4, MT5** et **XU Series**, entre autres.



## MASSEY FERGUSON

Nouveaux systèmes sur le modèle **5S Series**.

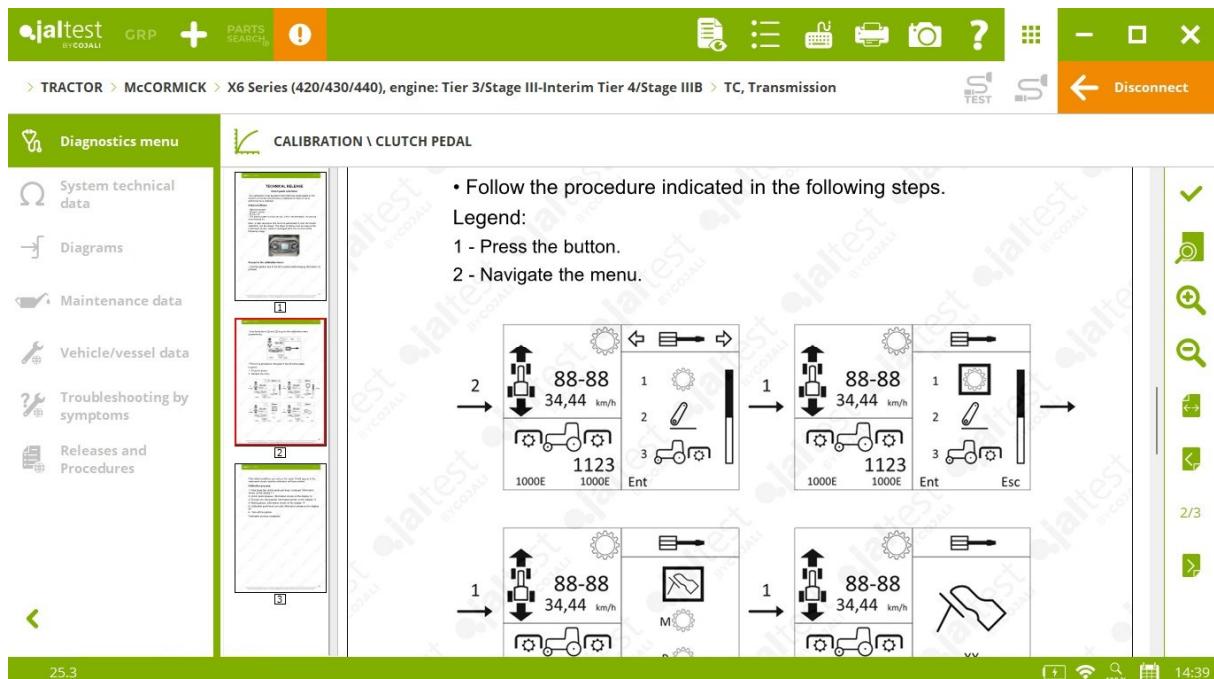
- ⊕ Systèmes de transmission **AUTOTRONIC 5 – DYNA 4** et **AUTOTRONIC 5 – DYNA 6**.
- ⊕ Système hydraulique **AUX**.
- ⊕ Gateway **DGW**.



Système d'instrumentation **VCU**, configuration des paramètres sur les modèles **3700 AL Series** et **3700 Series (V/S/F/GE/WF)**.

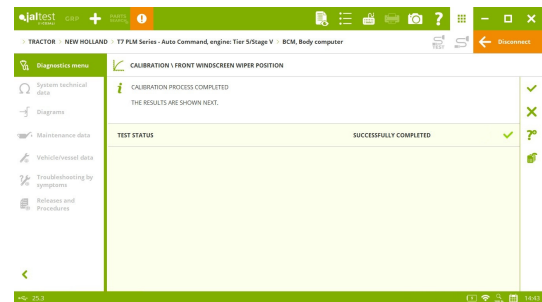
## McCORMICK

Transmission **TC** communications techniques sur le calibrage de la pédale d'embrayage et du module hydrostatique sur le modèle **X6 Series (420/430/440)**, moteur : **Tier 3/Stage III-Interim Tier 4/Stage IIIB**.



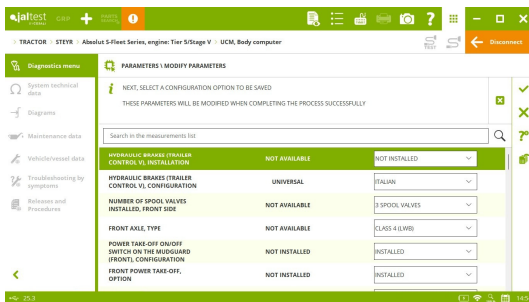
## NEW HOLLAND

Ordinateur central **BCM** calibrage de la position des essuie-glaces avant et arrière sur les modèles **T7 PLM Series – Auto Command 275/290/315/340**, moteur : Tier 5/Stage V y **T7 PLM Series – Auto Command**, moteur : Tier 5/Stage V, entre autres.



Module électronique **CAT4** communication technique sur le remplacement du filtre à air de la cabine sur le modèle **T4 V/N/F/LP Series**, moteur : Interim Tier 4/Stage IIIB.

Instrumentation **ICM**, communication technique sur la réinitialisation de maintenance sur le modèle **T4 V/N/F/LP Series**, moteur : Tier 5/Stage V.



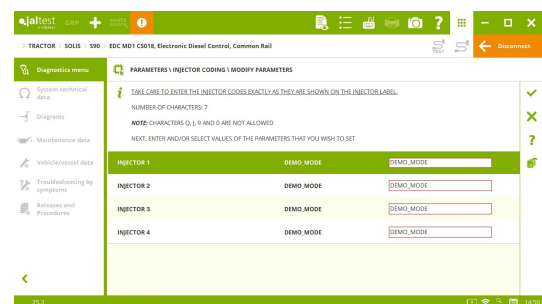
Configurations des schémas électriques de la transmission **DEC CVT** sur le modèle **T5 Series – Auto Command**, moteur : Tier 5/Stage V.

## SAME

Ordinateur central **MVCU**, configuration des paramètres, vérifications des embrayages et calibrages de la transmission sur les modèles **Dorado Series**, **Fruitteto CVT S/V Series** et **Virtus Series**, entre autres.

## SOLIS

Système de contrôle du moteur **SONALIKA EDC MD1 CS018**, configuration des paramètres, codage des injecteurs, réinitialisation de la soupape de décharge de pression (PRV) et activations.



## STEYR

Ordinateur central **UCM**, configuration des paramètres sur le modèle **Absolut S-Fleet Series**, moteur : Tier 5/Stage V.

Configurations des schémas électriques dans le système **4WD** sur les modèles **CVT IMPULS Series**, moteur : Tier 5/Stage V et **Terrus Series**, moteur : Tier 5/Stage V, entre autres.

# ÉQUIPEMENT DE RÉCOLTE

## JOHN DEERE

Configurations des schémas électriques sur le module électronique **CAB** et dans les systèmes de récolte **LC1** et **LC2** sur les modèles **T500 Series**, **T600 Series** et **W500/W600 Series**, entre autres.



# OUTIL TRÂÎNÉ ET AUTOPROPULSÉ

## JOHN DEERE

Système de contrôle du moteur **JOHN DEERE Level 40** sur le modèle **R4 Series**.

