



## NOVIDADES 24.2

Note-se que este documento é apenas um resumo das informações mais importantes desta nova versão. Para obter mais informações, por favor visite Jaltest Report.

# MARCAS E MODELOS

---

## TRATOR

Nesta versão foi adicionada uma nova marca de tratores: **HATTAT**. A seguir, aparecem listados alguns dos novos modelos em Jaltest.

### BASAK

5075 / 5095 / 5105 / 5115

### HATTAT

200 Series

300 Series

A Series

B Series

C Series

T Series

### HÜRLIMANN

XL.K Series

### KUBOTA

M6U Series

M5002 Series

M6002 Series

### NEW HOLLAND

TS Series

## EQUIPAMENTO DE COLHEITA NEW HOLLAND

CR Series, motor: Tier 5/Stage V

## IMPLEMENTO REBOCADO E AUTOPROPULSADO

Nesta versão foi adicionada uma nova marca de implementos rebocados e autopropulsados: **SGARIBOLDI**.

A seguir, aparecem listados alguns dos novos modelos em Jaltest.

### HOLMER

Terra Variant 650

### SGARIBOLDI

Combi Series

Grizzly Series

Gulliver Series

Koala Series

MAV Series

Titanium Series

## DIAGNÓSTICO E SISTEMAS

Em resumo, foram ampliadas as informações técnicas e os guias de reparação (melhorados para serem apresentados em formato de **guias SMART** para reduzir o tempo de reparação e melhorar a tomada de decisões) por sintoma e os códigos de falha mais comuns na oficina graças aos canais de comunicação com os clientes, como o suporte técnico oferecido pelo projeto, a formação, o Jaltest Feedback e a opção "Melhoria do produto". Encorajamo-lo a utilizar esta funcionalidade para alargar ainda mais a cobertura em futuras versões, de acordo com as suas necessidades.

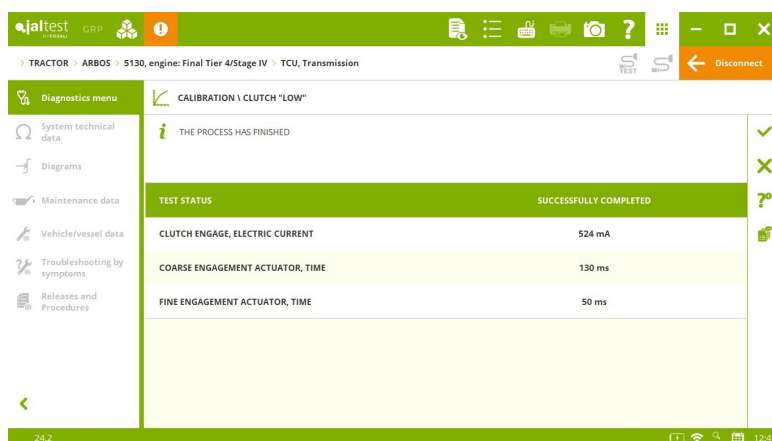
Além disso, extensão dos guias SMART de reparação por código de falha no sistema de controlo do motor **EDC MD1 CS069** da marca **FPT**, presente em múltiplos modelos de marcas de tractores e alfaías, tais como **CNH, JOHN DEERE, LANDINI, MCCORMICK** ou **PELLENC**, entre outras.

## TRATOR

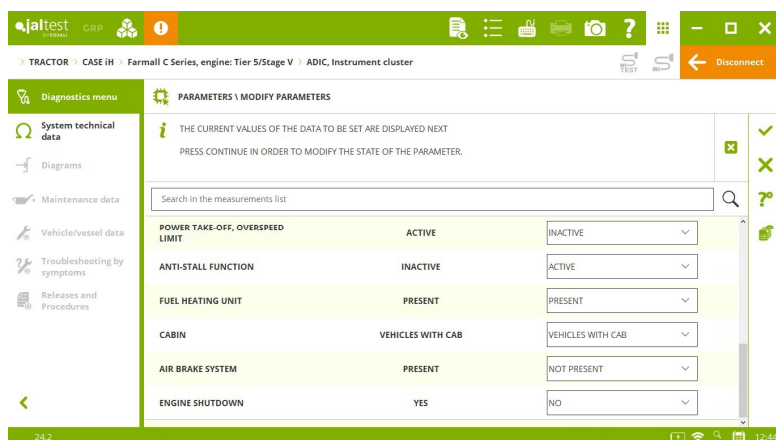
Em geral, o diagnóstico manual foi ampliado a vários modelos de diferentes marcas, tais como **CASE IH**, **JOHN DEERE**, **MASSEY FERGUSON** ou **NEW HOLLAND**, entre outros.

## ARBOS

Transmissão **TCU**, desempenhos e calibrações para os modelos **5100**, **5115**, **5130**, **7220**, **7240** e **7260**.



## CASE IH



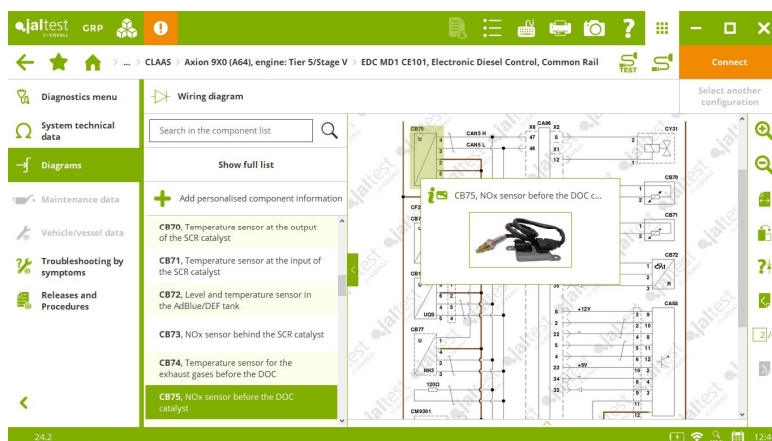
⊕ Tomada de força **Powertrain** e sistema de controlo da suspensão **SFA** no modelo **Maxxum MX Series**.

Sistema de instrumentos **ADIC** definições de parâmetros para o modelo **Farmall Série C**, motor: **Tier 5/Stage V**.

Sistema de controlo do motor **FPT EDC MD1 CE101** novos motores para os modelos **da série Puma - 18/19x6 Full Power Shift (Armrest) motor: Tier 5/Stage V, Puma Series - 18/19x6 Semi Power Shift, motor: Tier 5/Stage V**, entre outros.

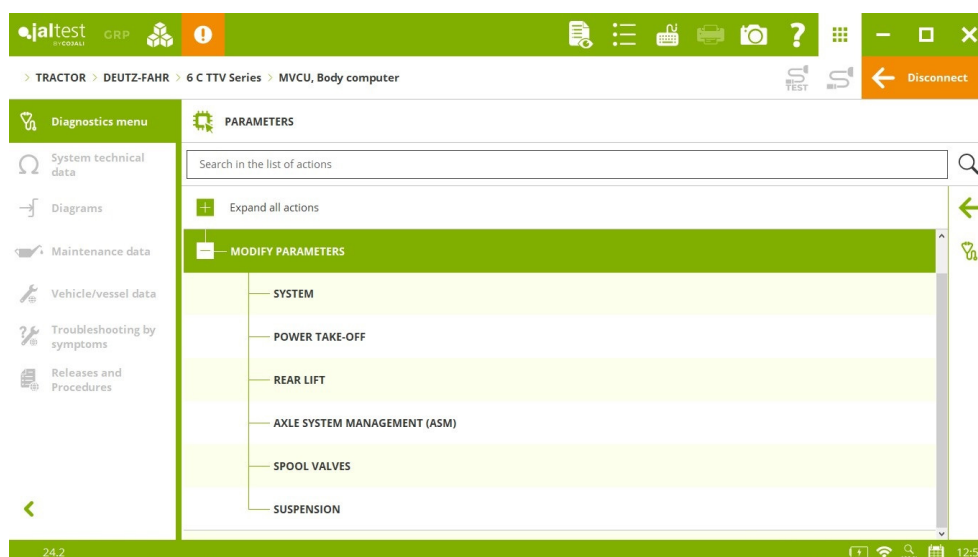
## CLAAS

Configurações de esquemas elétricos no sistema de controlo do motor **FPT EDC MD1 CE101** para o modelo **Axion 9X0 (A64)**, motor: Tier 5/Stage V.



## DEUTZ-FAHR

Computador Central **MVCU**, configuração dos parâmetros da tomada de força, do elevador traseiro e do sistema de gestão dos eixos (ASM) para modelos **5G Series, 6C e 6C TTV Series**.

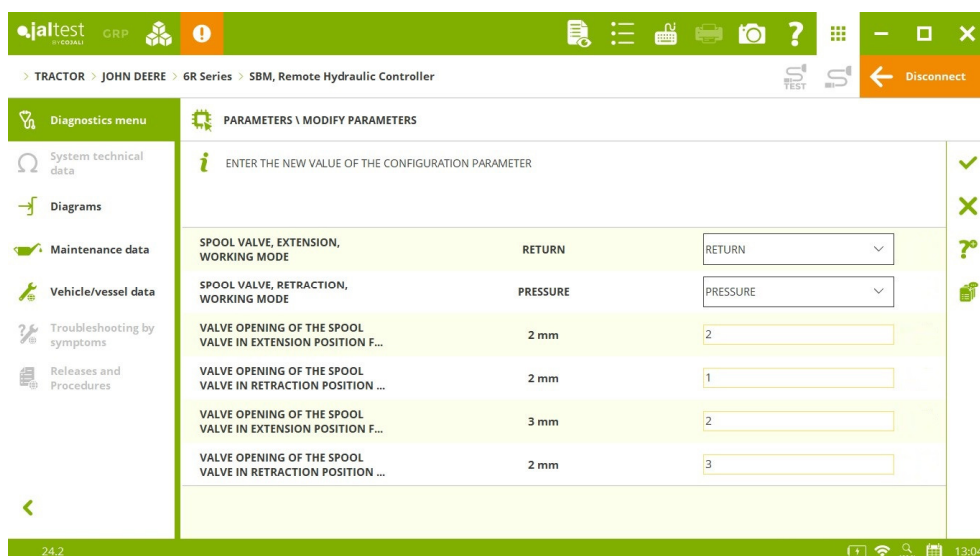


## FENDT

Sistema de controlo do motor **MAN EDC 17 CV42** reset do contador de indução e eliminação de códigos de falha do sistema de pós-tratamento dos gases de escape para os modelos **1000 Vario Series, motor: Final Tier 4/Stage IV, 1100 Vario MT Series, motor: Final Tier 4/Stage IV e 1100 Vario MT Series, motor: Tier 5/Stage V**.

## JOHN DEERE

- ⊕ Sistemas hidráulicos **SBJ, SBK, SBL, SBM e SBN** para o modelo **6R Series** que incluem funções de configuração de parâmetros.
- ⊕ Sistema de controlo do apoio de braços **AIC (MY22)** para os modelos **7R e 9R Series**.
- ⊕ Sistema de ar condicionado **ATC (MY22)** para os modelos **7R e 9R Series**.

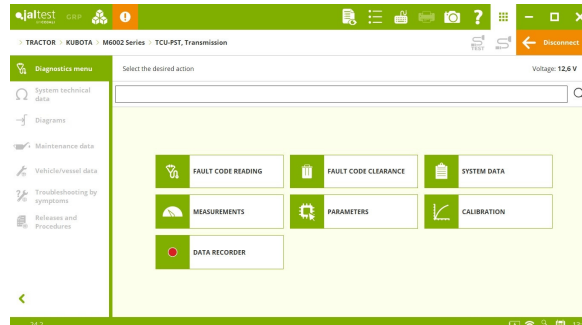


Sistema hidráulico **HCU** calibração do elevador traseiro para o modelo da **série 5003 E**.

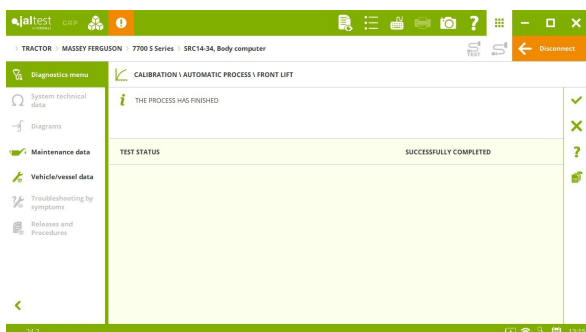
Sistema de suspensão **SFA**, comunicação técnica da calibração da suspensão dianteira para o modelo **5R Series**.

## KUBOTA

- ⊕ Sistema de controlo do apoio de braços **ARU** para o modelo **M6002 Series** que inclui a calibração da alavanca multifunções.
- ⊕ Transmissão **TCU-PST** para o modelo da **série M6002**, que inclui comunicados técnicos das calibrações do pedal do acelerador, da embraiagem principal e da válvula solenoide de controlo da pressão da embraiagem.



## MASSEY FERGUSON

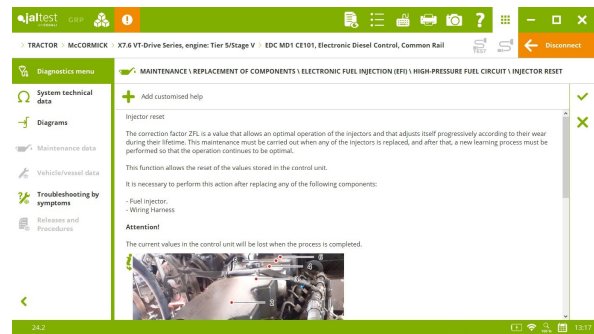


Sistema **Autotronic 5 - TECU**, calibração da suspensão da cabina para os modelos **6600 e 7600 Series**.

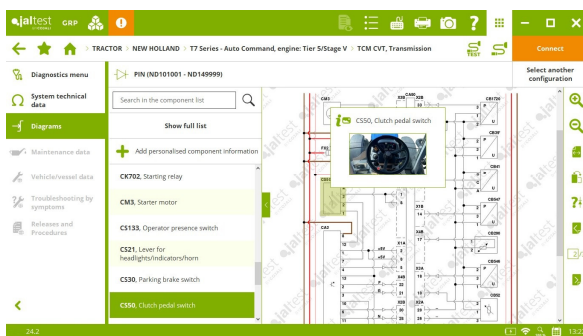
Computador central **SRC14-34**, calibrações do sensor de binário "senstronic" e do elevador dianteiro para os modelos **6700 S, 7700 S e 8700 S Series**.

## McCORMICK

Sistema de controlo do motor **FPT EDC MD1 CE101** reset dos injetores para os modelos da **série X7.6 P6-Drive, motor: Tier 5/Stage V** e **X7.6 VT-Drive Series, motor: Tier 5/Stage V**.



## NEW HOLLAND



⊕ Sistema hidráulico **EDC** para o modelo **TS Series**.

⊕ Sistemas de transmissão **24x24** e **16x16** para o modelo **TS Series**.

Configurações de esquemas elétricos da transmissão **TCM/CVT** para os modelos **T6 Series - Auto Command Tier 5/Stage V** e **T7 Series - Auto Command Tier 5/Stage V**.

Sistema de controlo do motor **FPT EDC MD1 CE101** novos motores para os modelos da **série T7 - 18/19x6 Power Command (Armrest), motor: Tier 5/Stage V**, **T7 Series - 18/19x6 Range Command (Armrest), motor: Tier 5/Stage V** y **T7 Series - Auto Command, motor: Tier 5/Stage V**.

## STEYR

Configurações de esquemas elétricos no sistema de propulsão **4WD** e na instrumentação **ADIC** para el modelo **Profi 4115-6145 - CVT Final Tier 4/Stage IV TMR**.

## EQUIPAMENTO DE COLHEITA

## CASE IH

Configurações de esquemas elétricos no sistema de controlo do motor **SISU EDC 7 UC31** para o modelo **Axial-Flow 7010/8010/9010 Series**.

## FENDT

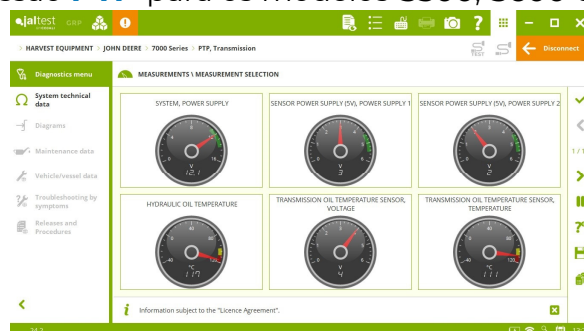
Sistema de controlo do motor **MAN EDC 17 Mester/Slave CV42** verificações da bomba AdBlue/DEF, do sensor de pressão AdBlue/DEF e do sensor de temperatura do catalisador de oxidação para o modelo **IDEAL Series**.

## JOHN DEERE

- ⊕ Transmissão **PTP** no modelo **7000 Series**.
- ⊕ Módulo eletrónico **CAB** e sistema de colheita **HMM** nos modelos **T500** e **T600 Series**.

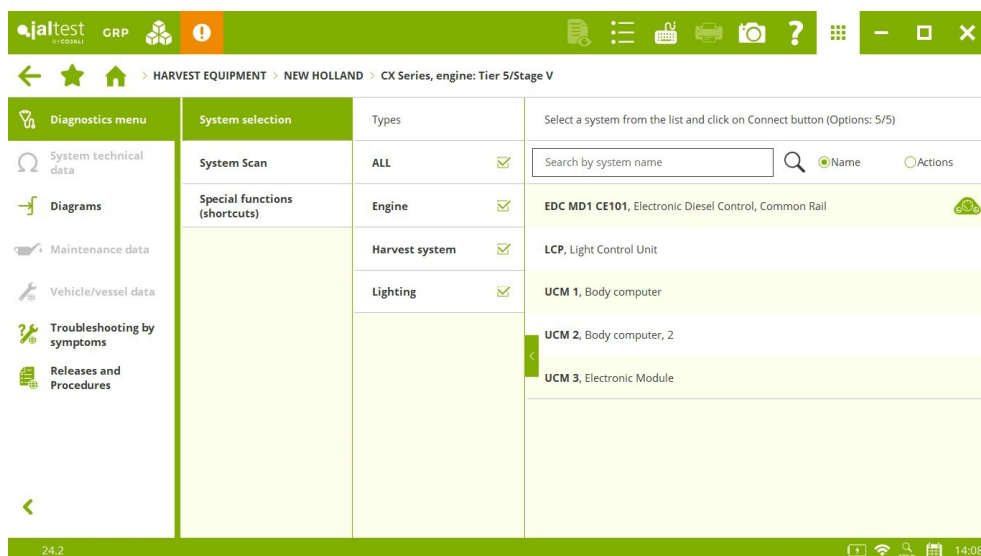
Configurações de esquemas elétricos da transmissão **PTP** para os modelos **S500**, **S600** e **S700 Series**.

Configurações de esquemas elétricos do sistema de controlo do motor **ECU EDC Nível 33** para os modelos **das séries T500** e **T600**, e nos sistemas de controlo do motor **ECU EDC Nível 9** e **ECU EDC Level 22** para o modelo **7000 Series**.



## NEW HOLLAND

- ⊕ Sistema de iluminação **LCP** nos modelos **7000 Series, motor: Tier 5/Stage V, 8000 Series, motor: Tier 5/Stage V, 9000 Series, motor: Tier 5/Stage V, CR Series, motor: Tier 5/Stage V** e **CX Series, motor: Tier 5/Stage V**.





# IMPLEMENTO AUTOPROPULSADO

# REBOCADO

# E

## JOHN DEERE

Novos esquemas eléctricos no sistema de controlo do motor **EDC Yanmar** nos modelos **1575, 1580, 8700A, 9009A** e **Z997R**, entre outros.

## PELLENC

Sistema de controlo do motor **FPT EDC MD1 CS069**, actuações da válvula de borboleta, da válvula EGR, dos aquecedores do sistema AdBlue/DEF e das luzes de aviso para o modelo **Buggy Maxi 5000 S**.

