



NOVIDADES 25.2

Tenha em conta que este documento é apenas um resumo da informação mais importante desta nova versão. Para obter mais informações, por favor visite Jaltest Report.

MARCAS E MODELOS

De seguida, são listadas algumas das marcas e dos novos modelos em Jaltest.

TRATOR

Nesta versão foram adicionadas novas marcas de tractores: **LOVOL**, **PRONAR** e **SOLIS**.

KIOTI

Série HX

LANDINI

6 V-Shift Series

MAHINDRA

5100 Series

NEW HOLLAND

T5S Series, motor: Tier 5/Stage V

IMPLEMENTO REBOCADO E AUTOPROPULSADO

Também foram adicionadas duas novas marcas de implementos rebocados e autopropulsados: **GRILLO** e **HORSCH**.

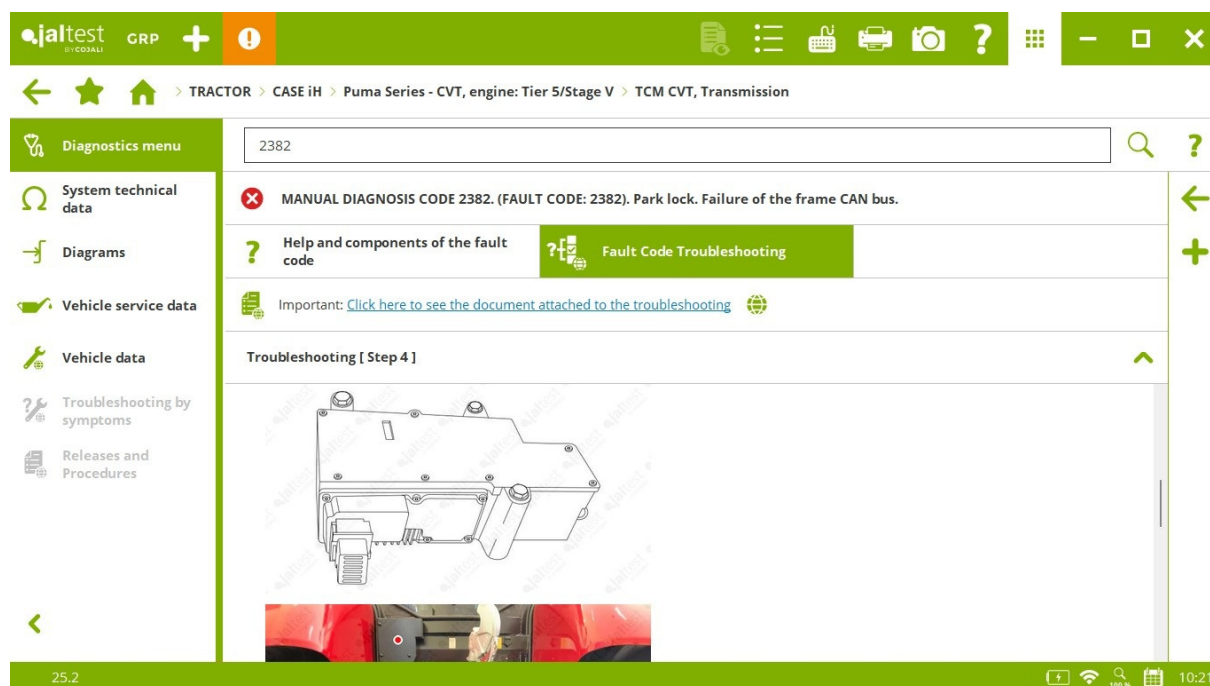
DIAGNÓSTICO E SISTEMAS

Foi ampliada a informação técnica e os **guias SMART** por sintoma, bem como os códigos de falha mais habituais na oficina, graças aos canais de comunicação com os clientes, como é o caso do apoio técnico oferecido pelo projeto, a formação, o Jaltest Feedback e a opção "Melhoria do produto".

TRATOR

Destacam-se os guias SMART de reparação por código de falha na transmissão **TCM CVT** presente em vários modelos de marcas de tratores do grupo **CNH**, e guias SMART de reparação por código de falha no sistema de controlo hidráulico **EHR** e na transmissão **TRANS (Sauer Danfoss)** que equipam modelos da marca **LANDINI**.

Guias SMART de reparação por códigos de falha no sistema da instrumentação **Cluster** de **LANDINI**.



Além disso, de forma geral, foi ampliada o diagnóstico manual em vários modelos de diferentes marcas como **CASE iH**, **New HOLLAND** e **STEYR**, entre outras.

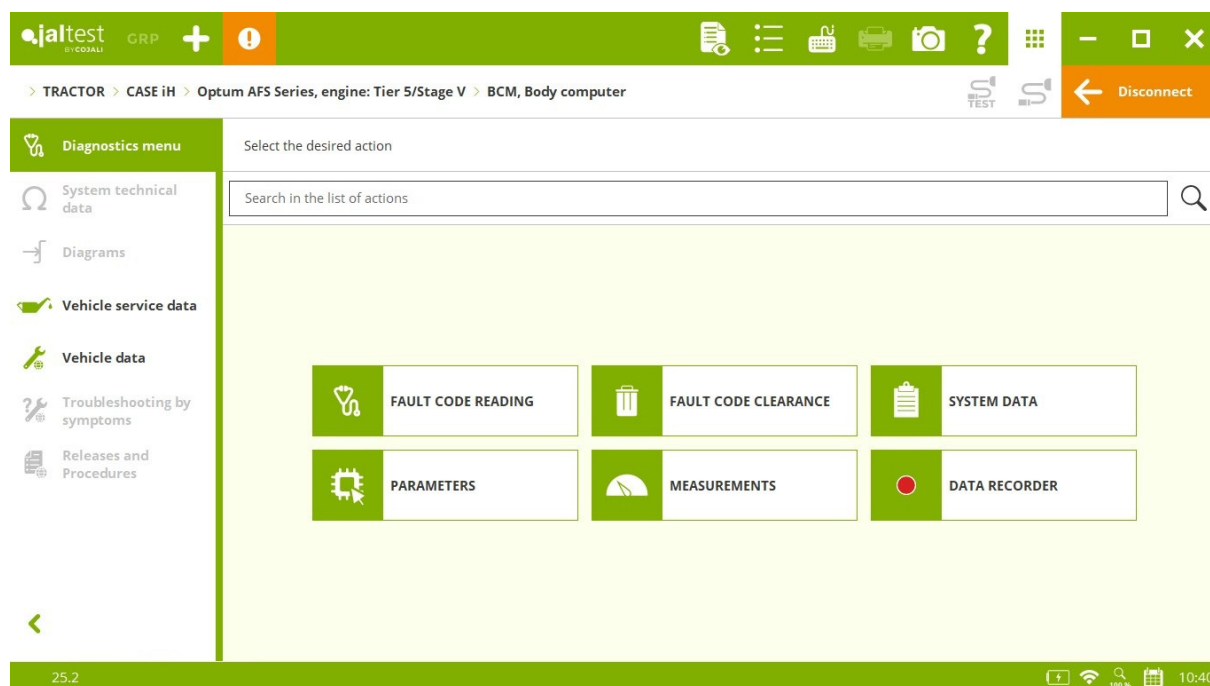
ARBOS

Computador central **VCU**, configuração de parâmetros nos modelos **4080 E**, motor: **Interim Tier 4/Stage IIIB**, **5130**, motor: **Final Tier 4/Stage IV** e **7240**, motor: **Tier 5/Stage V**, entre outros.

CASE iH

⊕ Módulo eletrónico **ACM** nos modelos **da série Farmall V/N/F/CL**, motor: **Tier 5/Stage V** e **Quantum V/N/F/CL Series**, motor: **Tier 5/Stage V**.

Computador central **BCM**, configuração de parâmetros nos modelos **Optum AFS Series**, motor: **Tier 5/Stage V**.



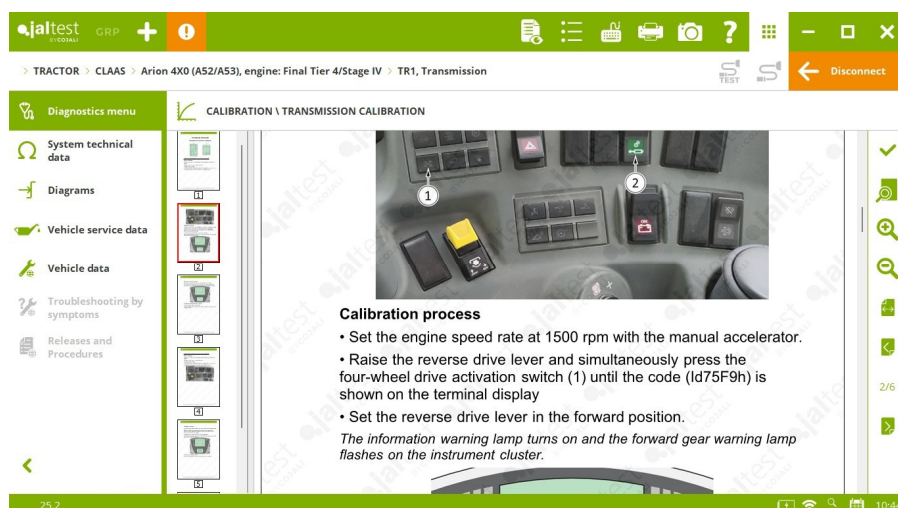
Motores **FPT** dados técnicos do motor e serviços de manutenção nos modelos **Farmall V/N/F/CL Series**, motor: **Tier 5/Stage V** e **Série Luxxum**, motor: **Tier 5/Stage V**, entre outros.

Configurações de esquemas elétricos na transmissão **TCM** em vários modelos, **Puma Series - 18/19x6 Semi Power Shift (Armrest) (TMR)**, motor: **Final Tier 4/Stage IV**, entre outros.

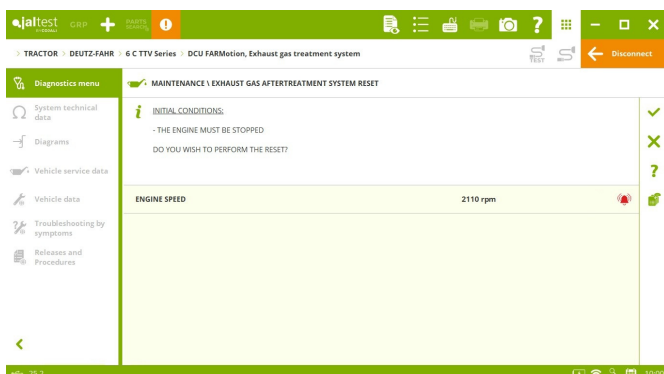
CLAAS

- ⊕ Sistema de controlo da suspensão **SFA** no modelo **Arion 4X0 (A32/A43)**, motor: **Final Tier 4/Stage IV**.
- ⊕ Transmissão **TRI** no modelo **Arion 4X0 (A52/A53)**, motor: **Final Tier 4/Stage IV**.
- ⊕ Transmissão **TCU** e instrumentação **DSB** no modelo **Nexus A67/A69/A70/A71**.

Transmissão **TRI**
comunicação técnica do
procedimento de
calibração da
transmissão no modelo
Arion 4X0 (A52/A53),
motor: **Final Tier 4/Stage IV**.



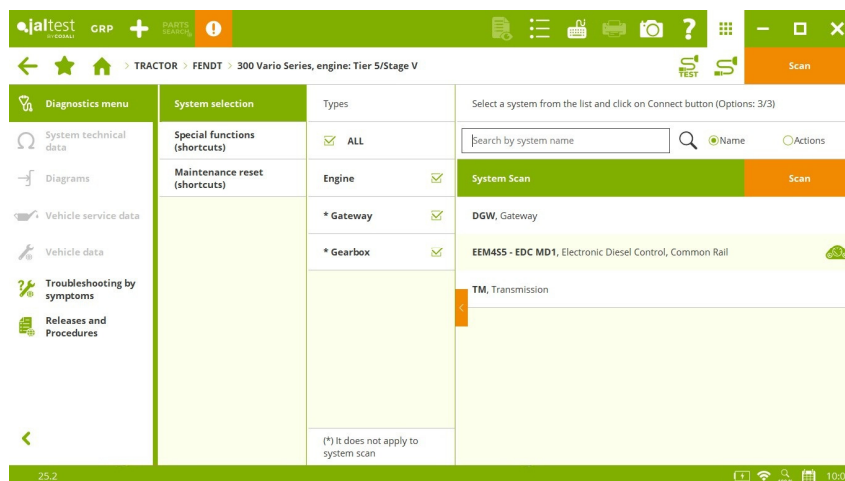
DEUTZ-FAHR



Sistema de pós-tratamento dos gases de escape **DCU FARMotion**, verificação do módulo de AdBlue/DEF e reset da manutenção do sistema nos modelos **4 E Series, 5 TTV Series e Agroplus 300-400 F Series**, entre outros.

FENDT

⊕ Transmissão **TM** e gateway **DGW** no modelo **300 Vario Series, motor: Tier 5/Stage V**.

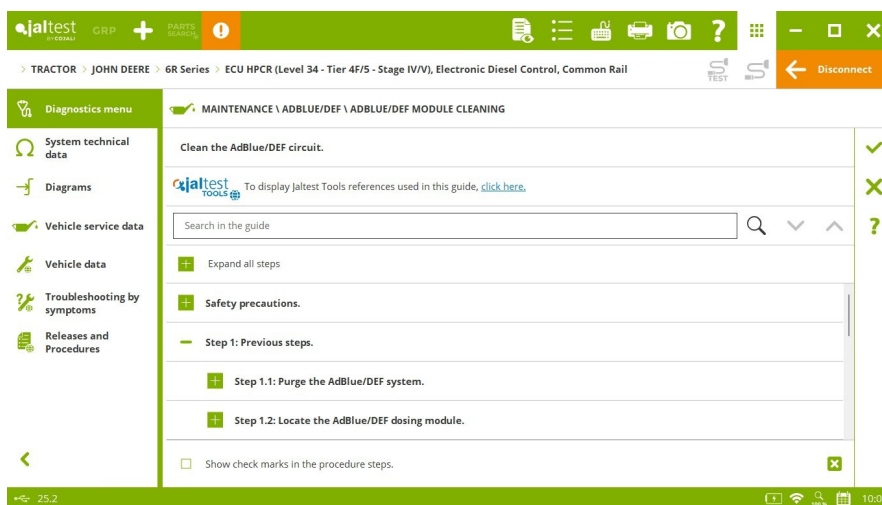


JOHN DEERE

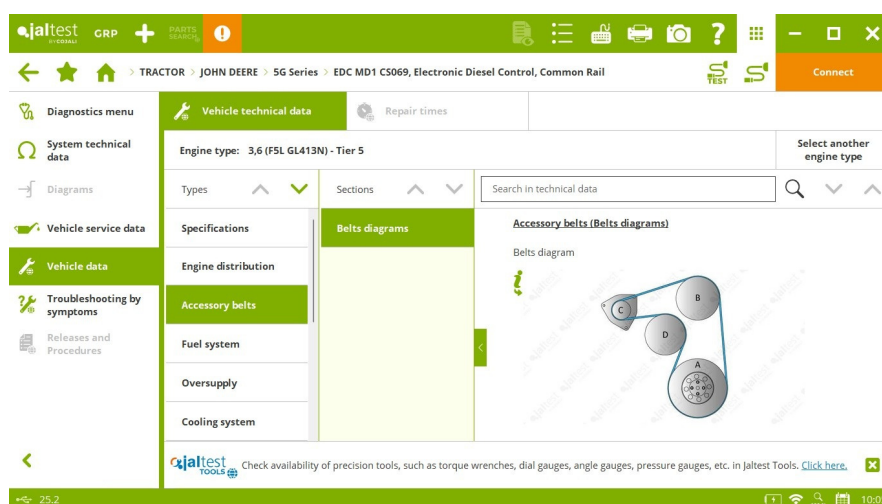
- ⊕ Computador central **FCC**, sistema anti-roubo **EIC** e módulo eletrónico **MFC** no modelo **5ML Series**.
- ⊕ Sistema hidráulico **HVI** nos modelos **das séries 5ML, 6M e 6R**.
- ⊕ Módulo eletrónico **TEC** nos modelos **das séries 7R e 8R**.
Módulo eletrónico **TEC**, configuração das luzes do implemento no modelo **6R Series**.

Sistemas de controlo do motor **JOHN DEERE EDC Level 33** e **EDC Level 34**, manutenção da limpeza do módulo AdBlue/DEF.

Sistema de controlo do motor **FPT EDC MD1 CS069**, dados técnicos e serviços de manutenção no modelo **5G Series**.



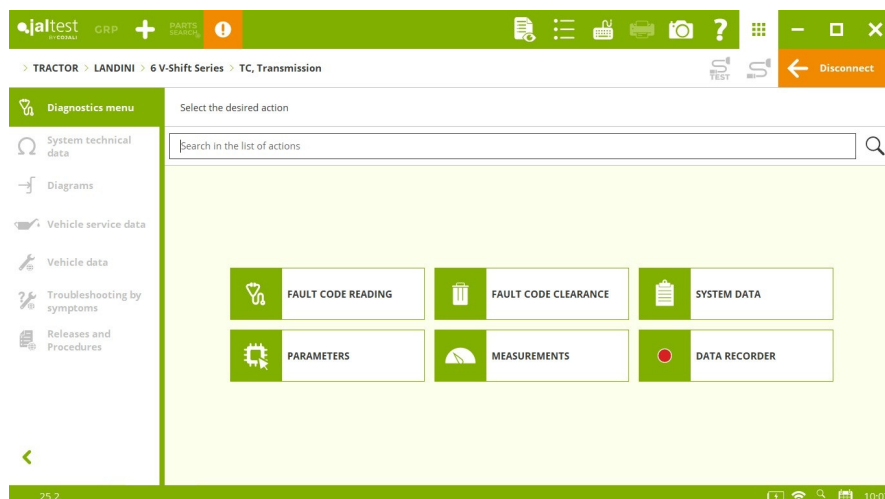
Configurações dos esquemas elétricos no sistema de climatização **ATC** no modelo **6R Series**.



LANDINI

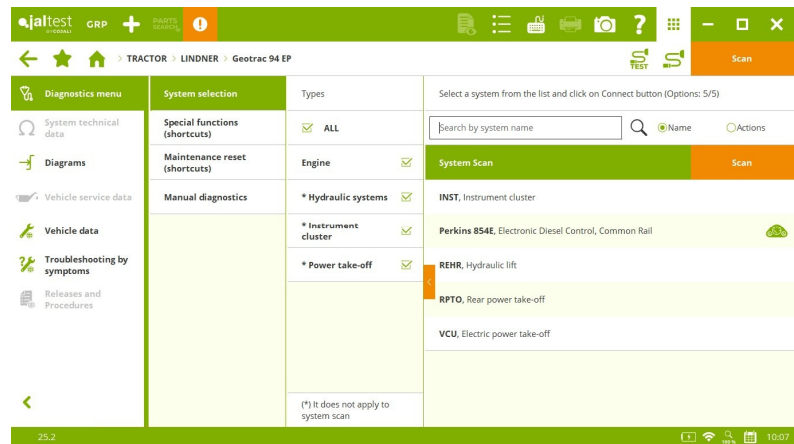
⊕ Transmissão **TC** no modelo **6 V-Shift Series**.

⊕ Sistema hidráulico **EHC** no modelo **5 Series**, motor: **Tier 5/Stage V**.



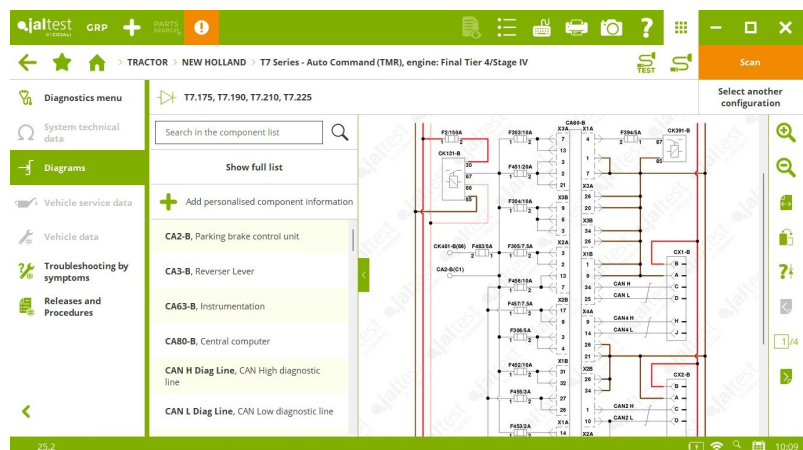
LINDNER

- ⊕ Instrumentação **INST** nos modelos **Geotrac 64 EP** e **Geotrac 74 EP**, entre outros.
- ⊕ Sistema hidráulico **REHR** nos modelos **Geotrac 84 EP** e **Geotrac 94**, entre outros.
- ⊕ Sistemas de controlo da tomada de força **RPTO** e computador central **VCU** também para vários dos modelos **Geotrac**.

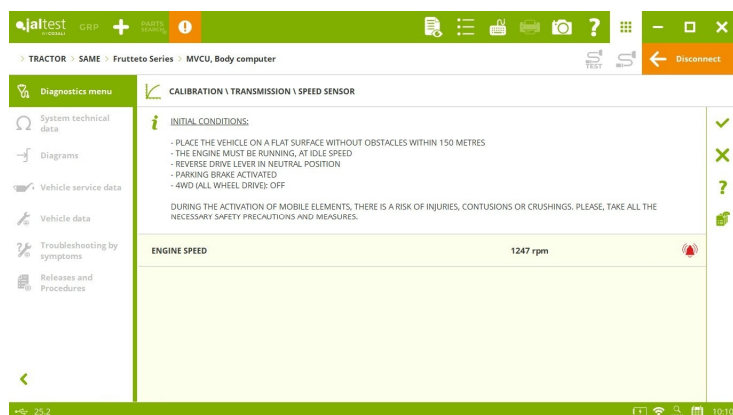


NEW HOLLAND

Configurações de esquemas elétricos na transmissão **TCM CVT** no modelo **Série T7 - Auto Command (TMR)**, motor **Final Tier 4/Stage IV**, entre outros.



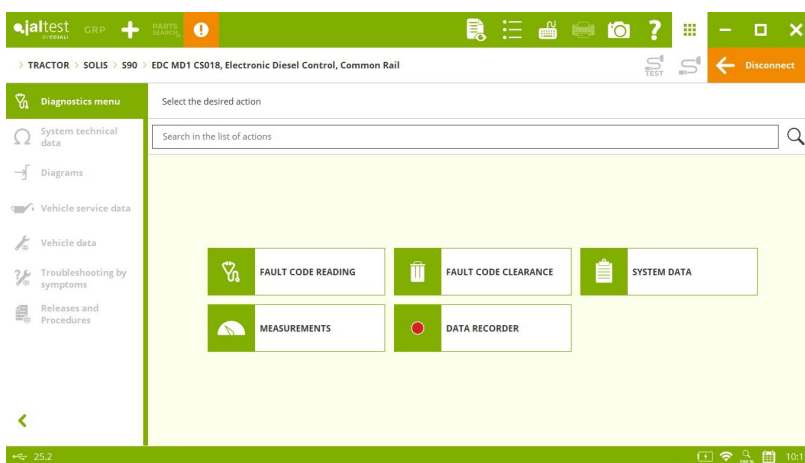
SAME



Computador central **MVCU** configuração de parâmetros, verificação das embraiagens e calibração da transmissão nos modelos **Frutteto Series** e **Spark Series**, entre outros.

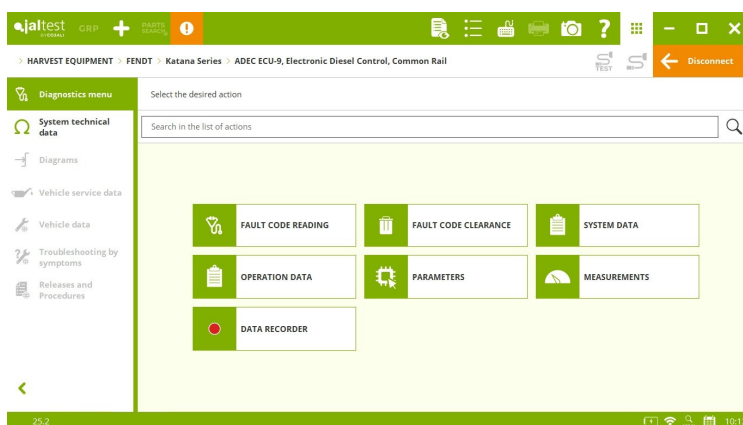
SOLIS

- ⊕ Sistema de controlo do motor **SONALIKA EDC MD1 CS018** no modelo **S90**.



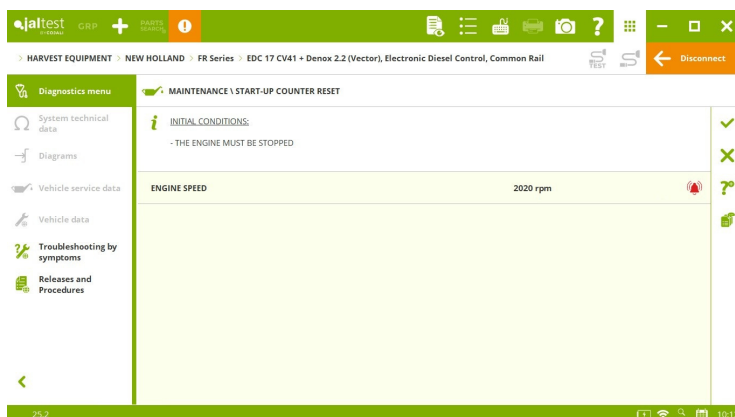
EQUIPAMENTO DE COLHEITA FENDT

- ⊕ Sistema de controlo do motor **MTU ADEC ECU-9** no modelo **Katana Series**.



NEW HOLLAND

- Sistema de controlo do motor **FPT EDC 17 CV41 + Denox 2.2 (Vetor)** reset do contador de arranques no modelo **FR Series**.



IMPLEMENTO REBOCADO E AUTOPROPULSADO

AGRIFAC

⊕ Sistema de controlo do motor **CUMMINS B4.5/6.7 CM2350** no modelo **Condor V**.

