



## НОВШЕСТВА 24.1

## НОВШЕСТВА ПРОГРАММНОГО ОБЕСПЕЧЕНИЯ

Новая версия программного обеспечения Jaltest 24.1 в очередной раз предлагает ещё больше улучшений и новшеств, тем самым укрепляя свои позиции в качестве ведущего на рынке оборудования мультимарочной диагностики для коммерческого транспорта, сельскохозяйственной, строительной и погрузочно-разгрузочной техники, а также водно-моторного транспорта.

С помощью новшеств графического интерфейса появилась возможность:

- Добавлять новые форматы в ячейки таблицы и выделять данные.
- Прикреплять диагностический отчёт к Jaltest Feedback.
- Оставлять Экспертный режим активным при каждом входе в программу.
- Удалять коды ошибок напрямую в результатах сканирования системы.

The screenshot displays the Jaltest diagnostic software interface. The top navigation bar includes the Jaltest logo, GRP, OEM (RPI270), and various system icons. The breadcrumb trail indicates the vehicle is a TRACTOR > CASE IH > Puma Series - CVT, engine: Tier 5/Stage V. The main area shows a 'System selection' menu on the left and a list of detected systems on the right. The 'All Systems Scan' section is active, showing a table of fault codes.

System	Code	Count	Description	Severity	Actions
RPTO, Rear power take-off					ECU DATA, x1
5006	x1	Rear power take-off solenoid valve. Short circuit to positive.	Warning	Info, Delete	
BRK, Braking system					ECU DATA, x3
12551	x1	Parking brake switch. Trailer. Deactivation switch. Short circuit to positive.	Warning	Info, Delete, Refresh	
12677	x1	Braking system. Function deactivated. Voltage is too low.	Warning	Info, Delete, Refresh	
12838	x1	Brake pedal switch. Short circuit to ground.	Warning	Info, Delete, Refresh	
EDC, Hydraulic lift					ECU DATA, x2
1021	x1	Sensitivity potentiometer. Voltage is too low.	Warning	Info, Delete, Refresh	

The interface also features a search bar for system names and a 'Collapse all fault codes' button. The bottom status bar shows the version number 24.1, battery level at 100%, and the time 16:07.

## МАРКИ И МОДЕЛИ

---

Примите во внимание, что данный документ содержит только общую информацию по наиболее важным разработкам данной новой версии. Для получения более подробной информации, пожалуйста, воспользуйтесь приложением Jaltest Report.

Далее, представлены некоторые из новых марок и моделей, которые добавлены в покрытие Jaltest.

## ТРАКТОРЫ

### CLASS

Axion 9X0 (A64) с двигателем: Tier 5 / Stage V

### LANDINI

5 Series с двигателем: Tier 5 / Stage V

### MASSEY FERGUSON

3400 Series

## САМОХОДНОЕ И НАВЕСНОЕ ОБОРУДОВАНИЕ

Новая версия включает новую марку **SILOKING**.

### PELLENC

Buggy Maxi 5000 S

### SILOKING

SelfLine 4.0 Compact

SelfLine 4.0 Premium

SelfLine 4.0 System 1000+

SelfLine 4.0 System 500+

### TERRAGATOR

8203

8204

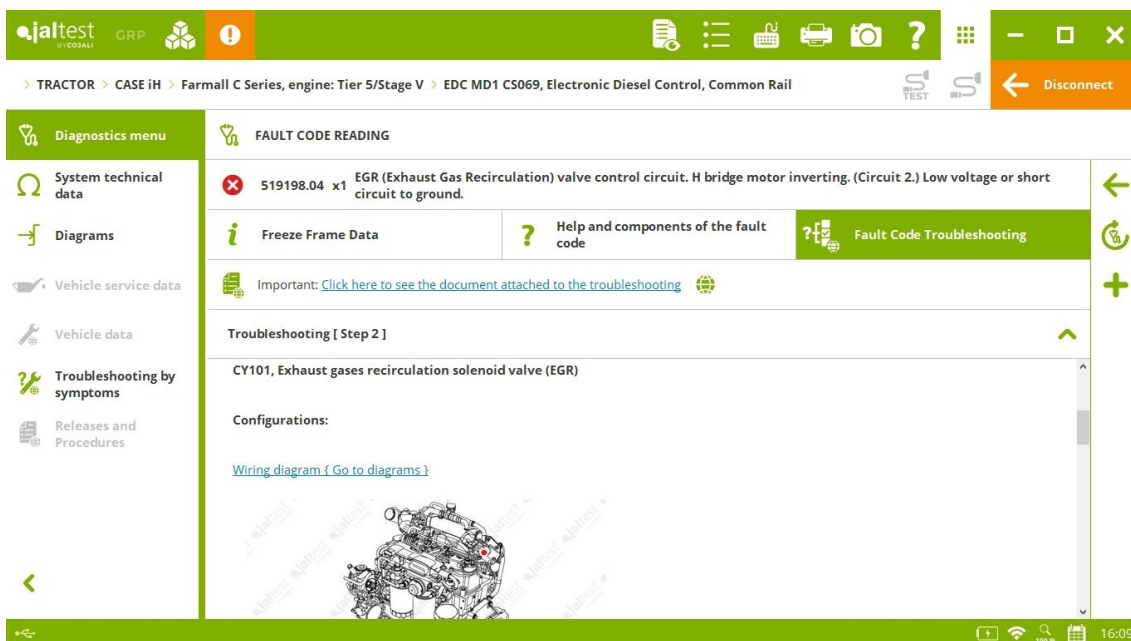
9203

## ДИАГНОСТИКА И СИСТЕМЫ

Примите во внимание, что данный документ содержит только общую информацию по наиболее важным разработкам данной новой версии. Для получения более подробной информации, пожалуйста, воспользуйтесь приложением Jaltest Report.

Благодаря налаженной коммуникации между пользователями и нашими сервисными службами технической поддержки, обучения, Jaltest Feedback и функции «Улучшение продукта», были расширены модули Технической информации и **SMART руководств** по наиболее распространённым кодам ошибок.

Новые SMART руководства по кодам ошибок для марки **FPT** в системе управления двигателем **EDC MD1 CS069**, представленной на ряде моделей тракторов, уборочной техники, самоходного и навесного оборудования таких марок, как **CNH, JOHN DEERE, LANDINI, MCCORMICK** и **PELLENC**, помимо прочего.



Новые SMART руководства по кодам ошибок для марки **JOHN DEERE** в системе управления двигателем **LEVEL 40**, представленной на ряде моделей тракторов и уборочной техники.

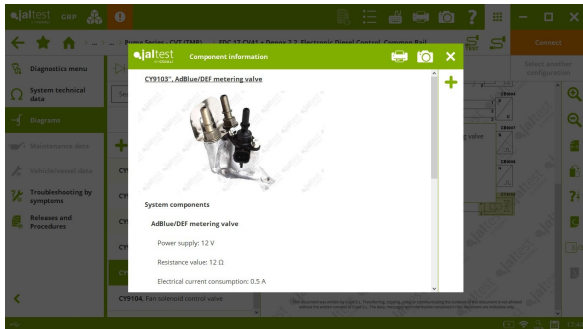
## ТРАКТОРЫ

Новая процедура ручной диагностики для нескольких моделей таких марок, как **CASE iH, JCB, JOHN DEERE, KUBOTA, MASSEY FERGUSON, NEW HOLLAND**, помимо прочего.

**DEUTZ EMR5 - EDC MDI** система управления двигателем, конфигурации меню System Display для ряда моделей различных марок, таких как **CARRARO, DEUTZ-FAHR, LAMBORGHINI, LANDINI, McCORMICK** и **TYM**.

## CASE IH

⊕ **ADIC** панель приборов и **RPTO** система заднего отбора мощности для модели **Farmall C Series** с двигателем: **Tier 5/ Stage V**.



**TCM** система трансмиссии, калибровка для моделей **Farmall C Series** с двигателем: **Tier 5/Stage V**.

**FPT EDC 17 CV41 + Denox 2.2** система управления двигателем для моделей **Optum Series (TMR)** с двигателем: **Final Tier 4/ Stage IV**, **Puma Series - CVT (TMR)** с двигателем: **Final Tier 4/ Stage IV** и т.д.

конфигурации электрических схем.

## DEUTZ-FAHR

**SECU** центральный компьютер, настройка параметров отбора мощности, заднего подъёмника и системы управления осью (**ASM**) для моделей **6 Series**.

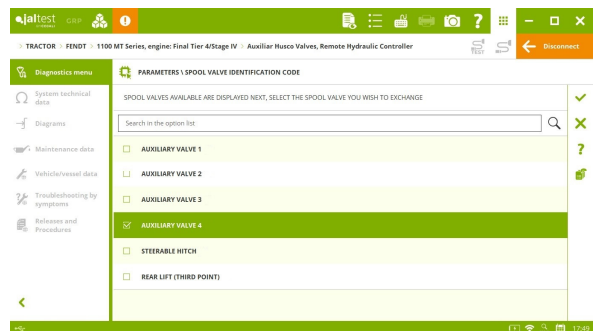
**DEUTZ EMR5 - EDC MDI** система управления двигателем, активации и проверки системы AdBlue/DEF для моделей **6 Series, 7 Series, 8 TTV Series** и **9 TTV Series**, помимо прочего.

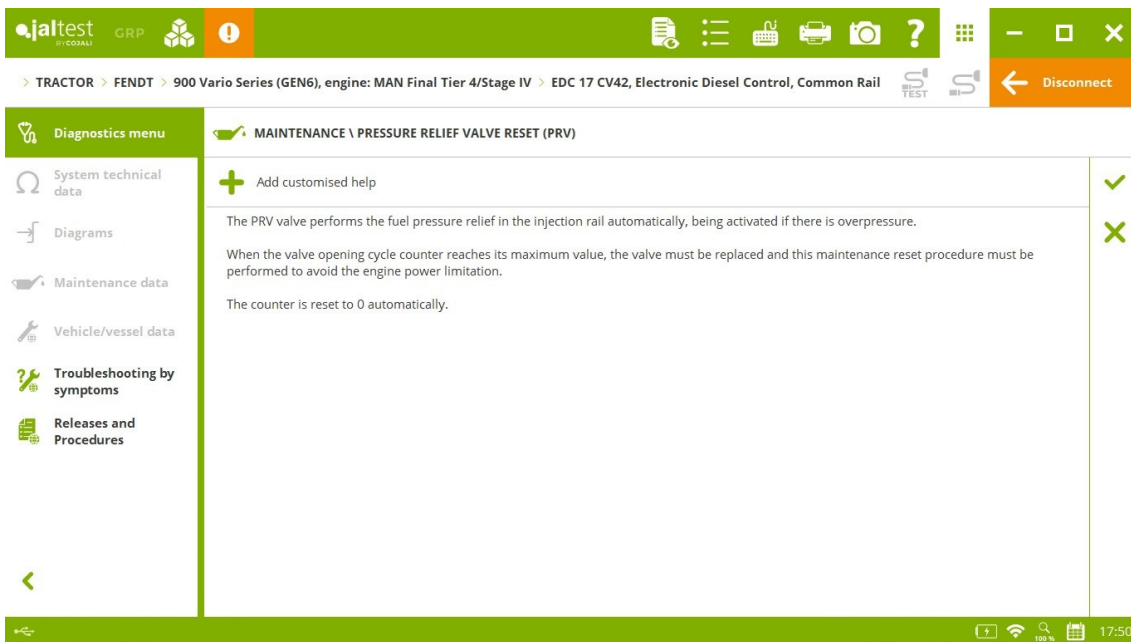


## FENDT

⊕ **Husco Auxiliar Valves** гидравлическая система для модели **1100 MT Series** с двигателем: **Final Tier 4/ Stage IV**.

**MAN EDC 17 CV42** система управления двигателем, сброс предохранительного клапана для моделей **900 Vario Series (GEN6)** и **1000 Vario Series**, помимо прочего.



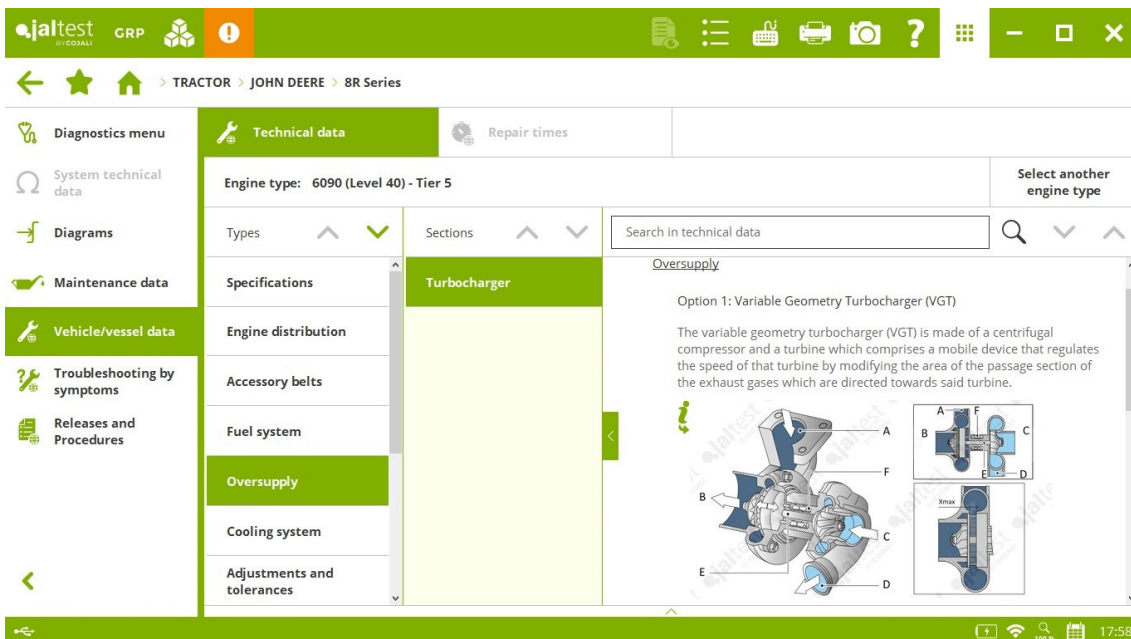


## JOHN DEERE

⊕ **SB4, SB5 и SB6** гидравлические системы для модели **6R Series**.

⊕ **ATC (MY22)** климат-контроль для модели **8R Series**.

**ECU HPCR (Level 40)** система управления двигателем, технические данные по транспортному средству для новых типов двигателей моделей **7R, 8R и 9R Series**.



**CCU** центральный компьютер, калибровка радара и проскальзывание колёс на основе сигнала GPS для моделей **7R, 8R и 9R Series**.

**PTI (AutoPowr-IVT)** система трансмиссии, сброс значений калибровки системы для моделей **7R Series**.

Электрические схемы по моделям для **7030 Series**.

## LANDINI

⊕ **FPT EDC MD1 CS069** система управления двигателем для моделей **5 Series с двигателем: Tier 5/ Stage V**.

**FPT EDC 17 CV41 + Denox 2.2** система управления двигателем, сброс датчика температуры окислительного катализатора для моделей **7 Robo-six Series (160/180/200/220/230)** и **7 V-Shift Series** с двигателями Final Tier 4/ Stage IV, помимо прочего.

## MASSEY FERGUSON

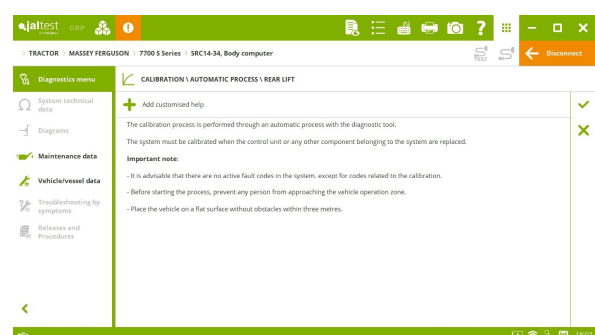
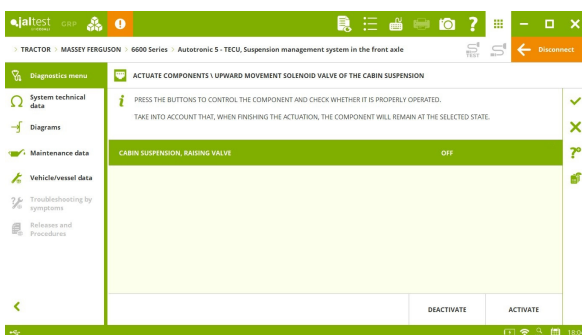
⊕ **SISU EEM4 - EDC 17 C63** система управления двигателем для модели **3400 S Series**.

**SRC14-34** центральный компьютер, калибровки заднего подъёмника, педали сцепления, скорости движения вперёд и системы заднего отбора мощности для моделей **6700 S, 7700 S и 8700 S Series**.

**PVED** система рулевого управления, калибровки датчика угла поворота колес и клапана рулевого управления для моделей **6700 S, 7600, 7700 S, 8600 и 8700 Series**, помимо прочего.

**MFA** система подлокотников, калибровка рычага управления золотниковым клапаном для моделей **6700 S, 7600, 7700 S, 8600 и 8700 Series**, помимо прочего.

Новые активации электромагнитных клапанов подвески кабины в системе **TECU** для моделей **6600 и 7600 Series**.

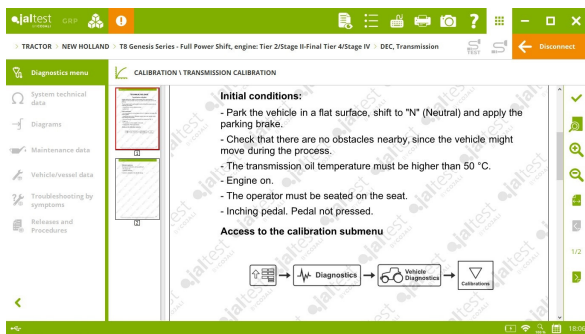
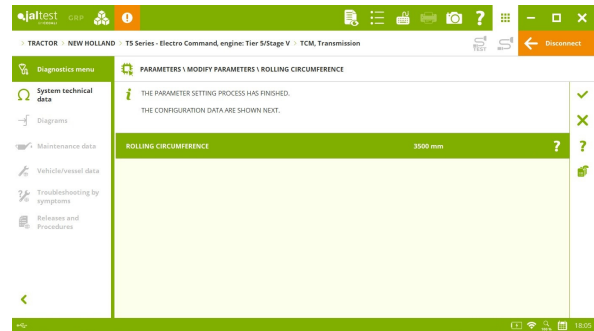




## NEW HOLLAND

**FPT EDC MD1 CE101** система управления двигателем, проверка вентилятора охлаждения двигателя для модели **T6 Series - Auto Command** с двигателем: **Tier 5 / Stage V**, помимо прочего.

Настройка параметров системы **TCM** для моделей **T5 Series - Electro Command** с двигателем: **Tier 5/ Stage V**.



**DEC** система трансмиссии, калибровка для моделей **T8 Genesis Series - Full Power Shift** с двигателем: **Tier 5 / Stage V** и **T9 PLM Series** с двигателем: **Tier 2/ Stage II- Final Tier 4/ Stage IV**.

## STEYR

⊕ **FPTO** система переднего отбора мощности для модели **Terrus Series** с двигателем: **Final Tier 4/ Stage IV**.

**RPTO** система заднего отбора мощности, активация электромагнитного клапана тормоза отбора мощности для моделей **Kompakt Series** с двигателем: **Tier 5/ Stage V**.

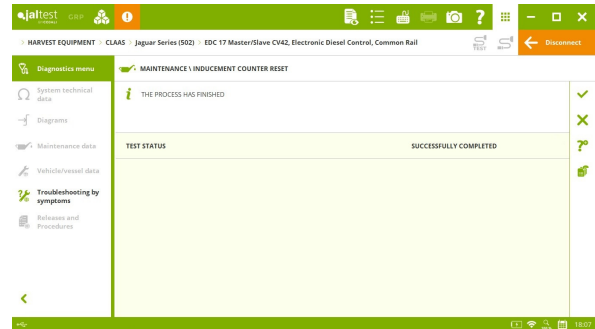
## VALTRA

Процедура сброса технического обслуживания на двигателе **SISU EEM4S5 - EDC MD1** для модели **T154A (AC37.6)**.



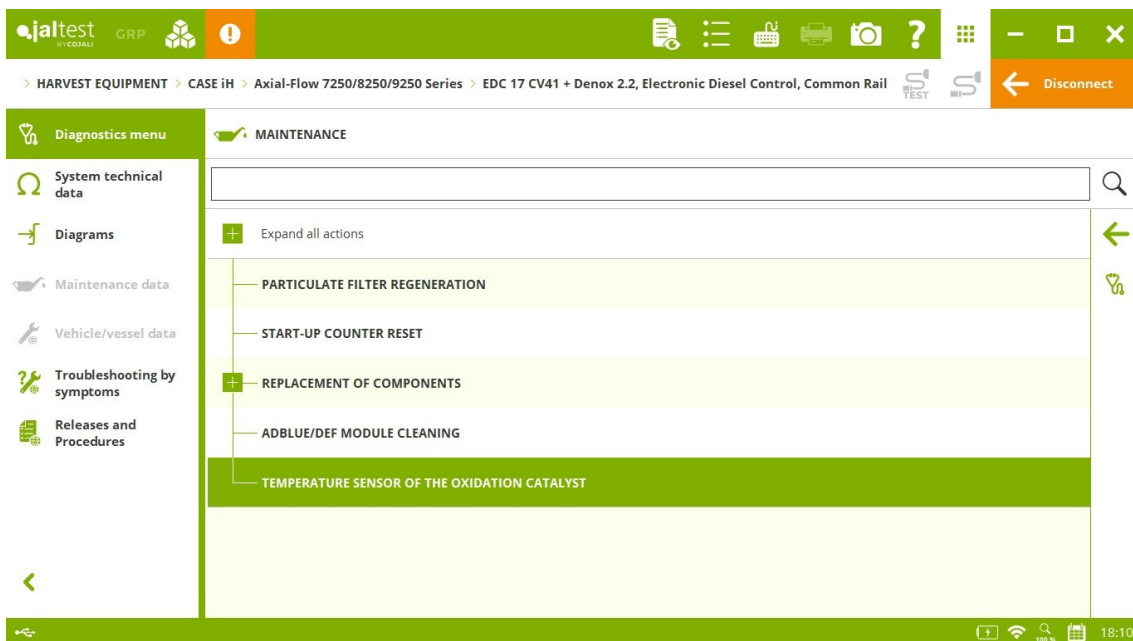
## УБОРОЧНАЯ ТЕХНИКА

**MAN EDC 17 Master/Slave CV42** система управления двигателем для моделей таких марок, как **CLAAS**, **FENDT** и **MASSEY FERGUSON**, операции технического обслуживания, связанные с лямбда-датчиком O<sub>2</sub> и сбросом счётчика аварийного режима.



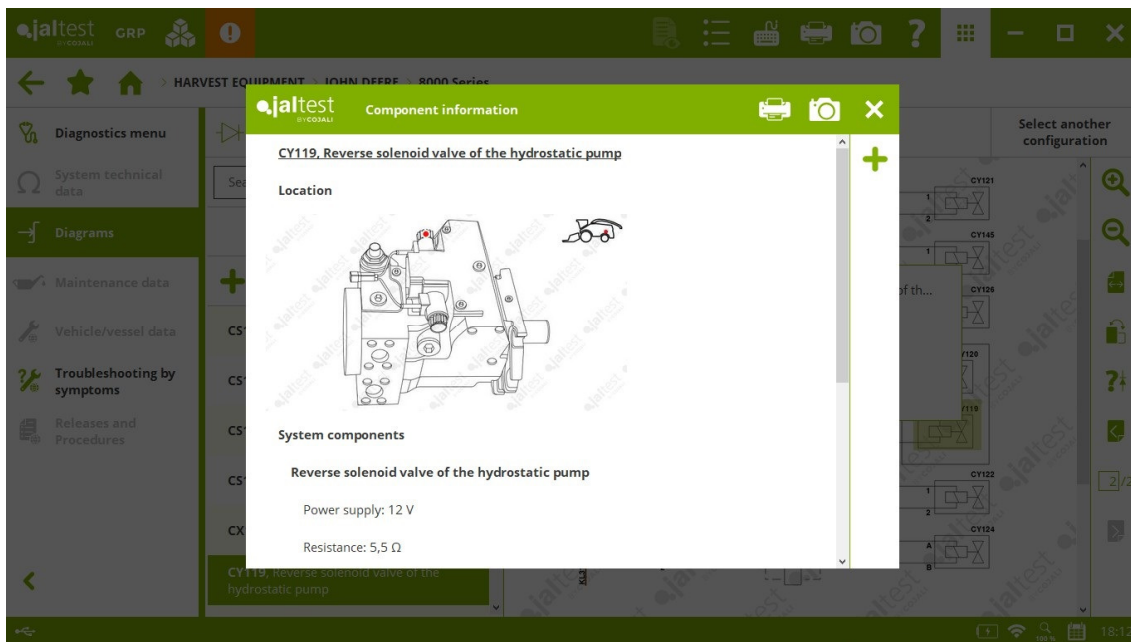
## CASE IH

Сброс датчика температуры окислительного катализатора в системе управления двигателем **FPT EDC 17 CV41 + Denox 2.2** для моделей **Axial-Flow 7250/8050/9250 Series**.



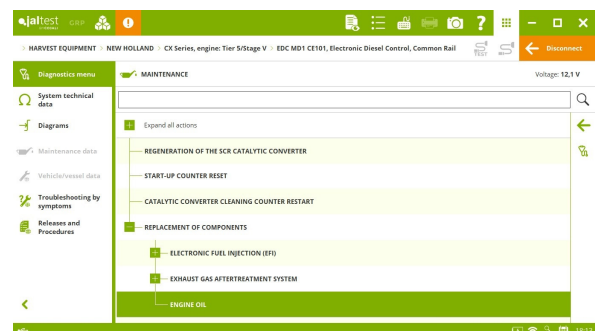
## JOHN DEERE

Конфигурации электрических схем, технические данные и изображения расположения в системе управления двигателем **ECU HPCR (Level 40)** для моделей **CP700** и **CS700 Series** и в системе трансмиссии **PTP** для моделей **8000 Series**.



## NEW HOLLAND

**FPT EDC MD1 CE101** система управления двигателем, проверки и техническое обслуживание.



## САМОХОДНОЕ И НАВЕСНОЕ ОБОРУДОВАНИЕ

### JOHN DEERE

⊕ **ECU HPCR (Level 24 – Tier 2/Stage II)** система управления двигателем для модели **R4 Series**.

### VREDO

Новые конфигурации электрических схем в системе управления двигателем **JOHN DEERE ECU Denso (Level 16)** для модели **VT2716**.