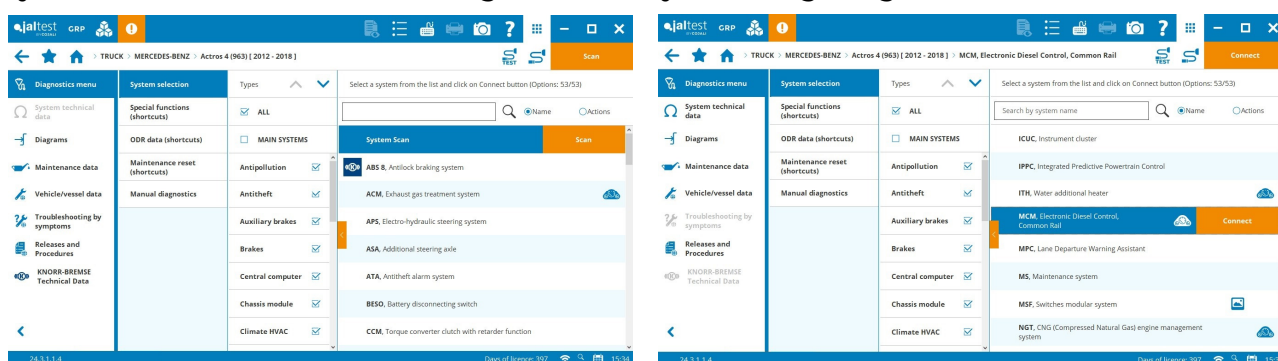




NEUHEITEN 24.3

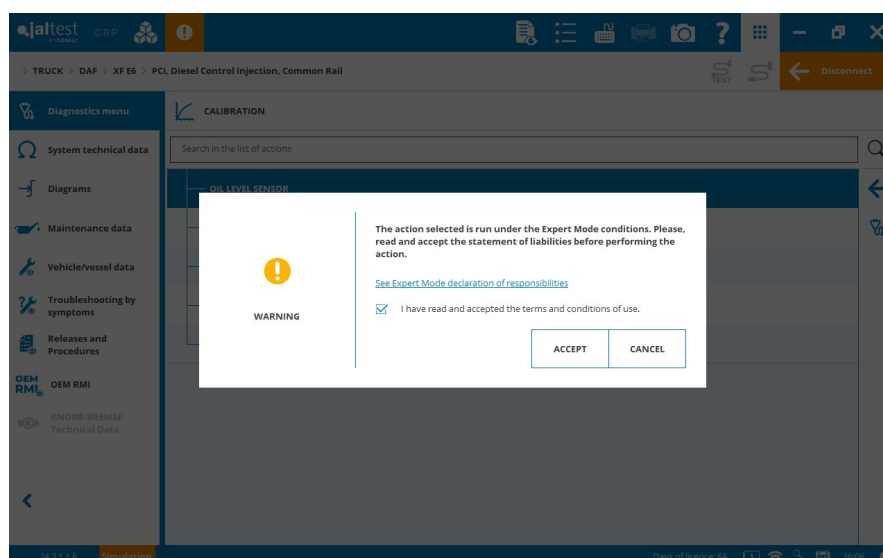
AUTOMATISCHE SYSTEMERKENNUNG & VERBINDUNG

In dieser Version wurde die Position der Funktion zur automatischen Systemerkennung geändert. Sie erscheint nun standardmässig vorausgewählt in der Systemliste, wenn auf ein Modell zugegriffen wird. Die Auswahlfilter für den Systemtyp können so verwendet werden, dass nur die als Hauptsysteme bestimmten Systeme automatisch erkannt werden. Ausserdem wird ab dieser Version die Schaltfläche zum Verbinden mit einem System zusammen mit dem ausgewählten System angezeigt.

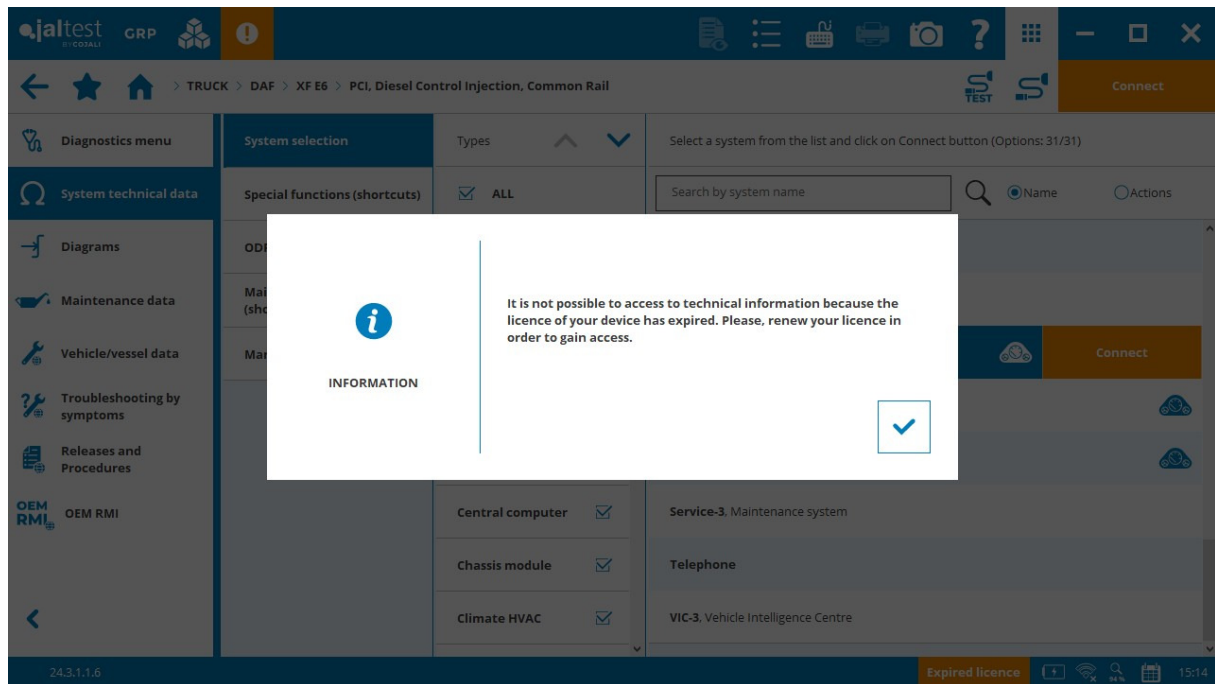


WEITERE FUNKTIONALITÄTEN

- Die Zugangskontrolle für den Expertenmodus mittels Code entfällt. Daher gibt es ab dieser Version keinen Freischaltcode für den Expertenmodus mehr. Es genügt, die Allgemeinen Geschäfts- und Nutzungsbedingungen zu akzeptieren. Jaltest Diagnostics wird die Benutzer weiterhin bei allen erweiterten Aktionen, die dem Expertenmodus unterliegen, entsprechend warnen, damit die Benutzer die entsprechenden Vorsichtsmassnahmen treffen können. Für Organisationen, die den Expertenmodus-Code als nützlich erachten, wird empfohlen, über GRP Benutzerrollen einzurichten, um verschiedene Zugriffsebenen bereitzustellen.



- Verbesserte Darstellung der Messungen in den Diagnoseberichten.
- Um die Anzahl der Klicks beim Zugriff auf das System zu minimieren, werden die Anschlusshinweise nicht mehr direkt angezeigt. Weitere Informationen, wie z.B. Hinweise zum verwendeten Kabel, können über die Schaltfläche 'Anschlussinformation' abgerufen werden.
- Die Schaltflächen für technische Informationen werden nach Ablauf der Lizenz nicht mehr deaktiviert. Der Zugriff ist jedoch nicht erlaubt.



- Verbesserung der Verwaltung von Lizenzen und gebuchten Produkten. Ab sofort wird im Jaltest-Lizenzmenü der Status und das Ablaufdatum jedes gebuchten Moduls detailliert angezeigt.

Jaltest Central Services



Erweiterte Liste der Funktionalitäten, die über den Remote-Dienst Jaltest Central Services verfügbar sind. Neben vielen anderen sind die folgenden besonders hervorzuheben:

- **DAF:** Programmierung der Motorsteuerung **PCI** bei Euro 6-Fahrzeugen.
- **IVECO:** Programmierung des Zentralrechners **IBC3**.
- **VOLVO:** Programmierung des Abgasnachbehandlungssystems **ACM**.

Bitte beachten Sie, dass dieses Dokument nur eine Zusammenfassung der wichtigsten Informationen dieser neuen Version ist. Bitte besuchen Sie Jaltest Report für weitere Informationen.

MARKEN UND MODELLE

Nachfolgend die Marken und einige der Modelle, die in dieser Version neu hinzugekommen sind. Besonders erwähnenswert: die japanischen Marken HINO und ISUZU.

TRUCK

BYD

ETH8 EV

EYT EV

FORD

Cargo 1843T, Motor: EcoTorq Euro3

Cargo 3543D, Motor: EcoTorq Euro3

IVECO

Eurocargo Euro3/5 Asia-Pacific

Tector Euro6 Latin America

MAN

TGX Latin America, Motor: ... - Euro 5 EEV [2012 - ...]

MERCEDES-BENZ

Atego 9BM951.5 Euro 6 [2023 - ...]

Accelo 1316 Euro 6 (9BM951.102), Motor: OM 924 LA [2023 - ...]

mitsubishi fuso

Fighter 19, Motor: 6M60 [2019 - ...]

Fighter 19, Motor: 4V20

UD TRUCKS

Condor, Motor: GH5

VOLKSWAGEN

New Delivery 6.160 Euro 5, Motor: ISF [2018 - ...]

New Delivery 11.180 Euro 5, Motor: ISF [2018 - ...]

Delivery Express Euro 6, Motor: FPT F1C [2022 - ...]

Constellation 14.210 Euro 6, Motor: D0834LF08 [2023 - ...]

Constellation 17.210 Euro 6, Motor: D0834LF08 [2023 - ...]

BUS

ALEXANDER DENNIS

Enviro 400H

Enviro 500 Euro6

GÜLERYÜZ

ECOLINE 10/12

EFORA

PANORA

IVECO /IRISBUS

CROSSWAY LE CNG Euro 6-E

MERCEDES-BENZ

Volare LO 916 (9BM979.27)

OF/OH Euro 6 (9BM384/368)

O 500 / MBO - Euro 5/6 (9BM382/634/685)

mitsubishi fuso

Aero Star, Motor: 6M60 [2019 - ...]

Rosa, Motor: 4D33

SCANIA

K Series K 360C A [2020 - ...]

K Series K 360 H [2020 - ...]

K 460 IB

VOLVO

B320R

TRANSPORTER

CITROËN

Berlingo 1.6 Hdi, Motor: 9HY/9HX/9HW [2005 - 2012]

FIAT

E-Ducato [2021 - ...]

FORD

Ranger 3.0 (P703), Motor: BF2S [2022 - ...]

MERCEDES-BENZ

X-Klasse (470), Motor: OM 642.889 [2018 - ...]

NISSAN

Townstar 1.3 DIG-T, Motor: H5H 490 [2022 - ...]

e-NV200 EM57 [2014 - 2022]

PEUGEOT

Partner 1.6 Hdi, Motor: 9HY/9HX/9HW [2005 - 2012]

RENAULT

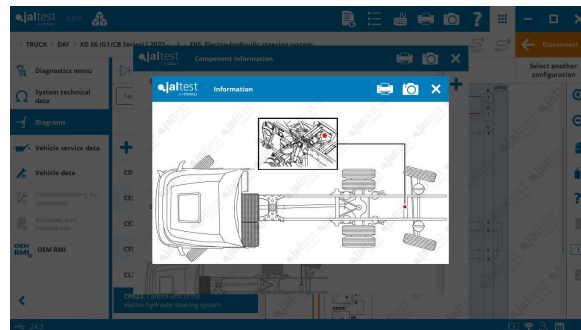
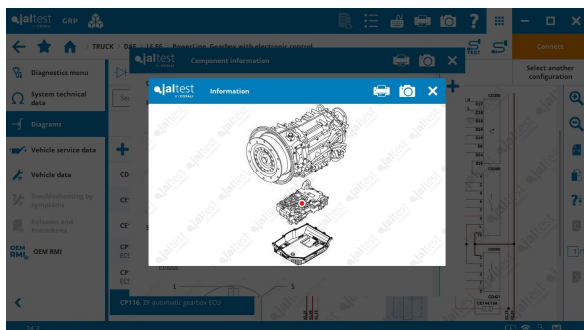
Express 1.3 TCe, Motor: H5H 470/490 [2021 - ...]

DIAGNOSE UND SYSTEME

TRUCK

DAF

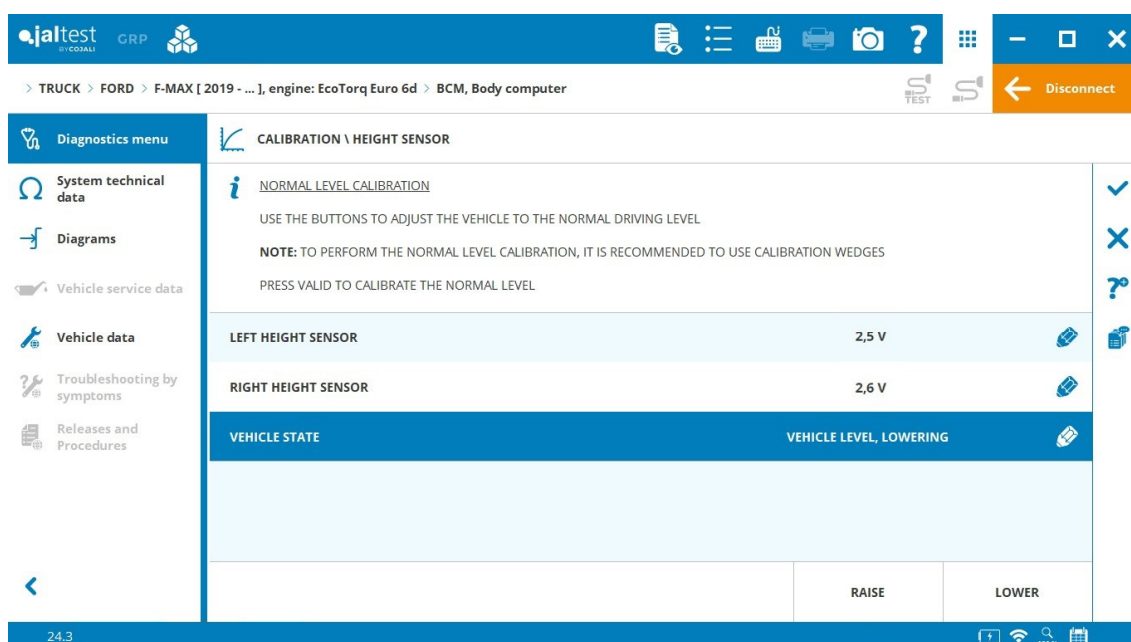
- ⊕ **ECS4/ECS6**- Motorsteuerung bei den **LF Euro6**-Modellen [2022 - ...].
- ⊕ **PowerLine**- Getriebe von **ZF** bei den **LF Euro6**-Modellen [2022 - ...].
- ⊕ Elektrohydraulisches Lenkregelsystem **EHS** bei den Modellen **CF, XD, XG** und **XF Euro6**.



FORD

- ⊕ **ZF**-Getriebe **EcoTronic** bei **Cargo-Modellen** mit **Euro5/6-Motoren**.

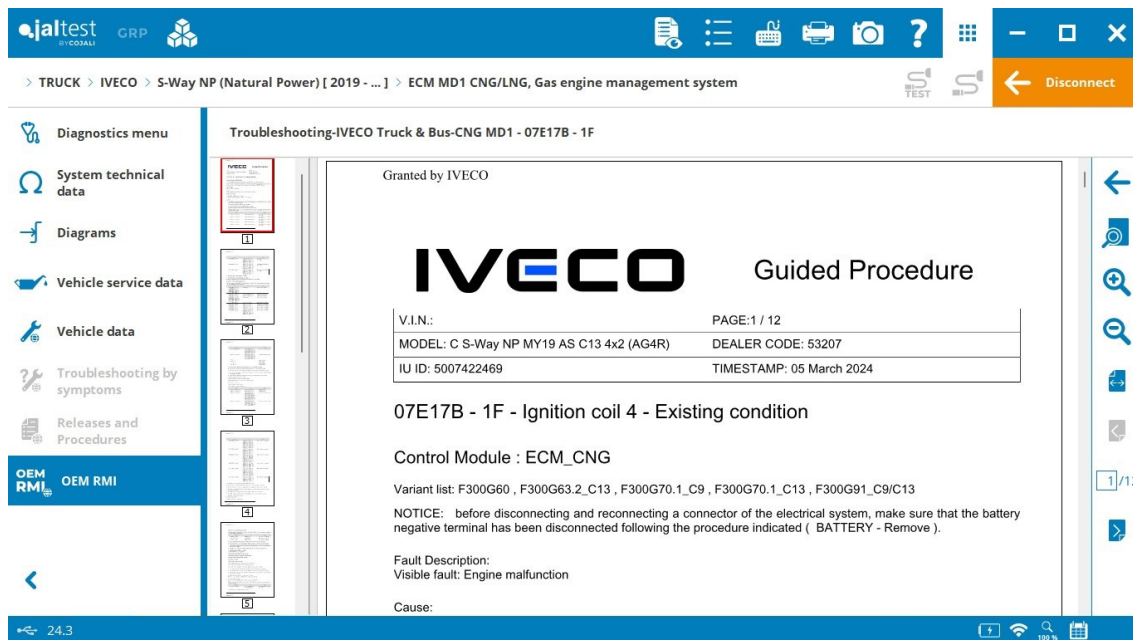
Zentralrechner **BCM**: Kalibrierung der Höhensensoren und des Federungsdrucks.



EDC 17 CV41 - Motorsteuergerät bei den Modellen **F-Max**: Prüfung der zweistufigen Wasserpumpe und Luftspülung des Kraftstoffsystems der Abgasmachbehandlung.

IVECO

Erweiterung der technischen Information OEM RMI, mit Anleitungen zur Fehlersuche und -behebung nach Fehlercode beim Motorsteuergerät **ECM MD1 CNG**.



MAN

Abgasmachbehandlungssystem **NoNOx** bei Modellen der Serie **TG2 [2013 - ...]**: Austausch von Steuergeräten mit gleicher Referenz ohne Beschränkung auf bestimmte Seriennummern.



Die technischen Informationen wurden in den Schaltplänen und Diagrammen nach Modell der Marke erweitert. Es wurden zudem Schaltpläne und Diagramme nach Modell für die Versionen **TGM** und **TGL der Serie TG3** hinzugefügt.

Die Informationen sind über das Abonnement des neuen Moduls für technische Informationen

"Jaltest INFO Plus" verfügbar.

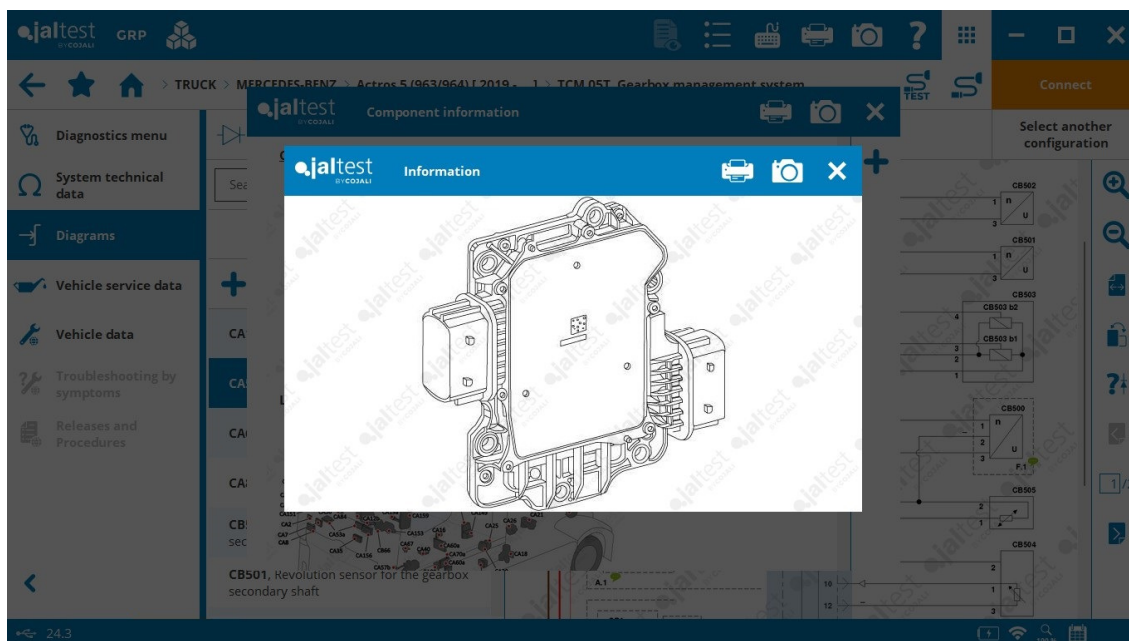
Bremssystem **EBS5/5.x** (bei KWP2000): Aktualisierung der Steuergerätesoftware.

Die Informationen sind über das Abonnement von "Knorr-Bremse Diagnostics", der neuen Plattform zur Diagnose aller Knorr-Bremse Systeme, verfügbar.

MERCEDES-BENZ

⊕ **Wabco** Getriebesteuergerät **TCM 05T** in den Getrieben **G211-12/ G 330-12 / G 291-12 / G 280-16** bei den Modellen **Actros 5 (963/964)**, **Arocs 5 (964)** und **Atego 9BM951.5 Euro6**.

Mit diesem neuen elektronischen Getriebesteuerungssystem verbessert der Hersteller die Effizienz durch optimierte Schaltvorgänge.



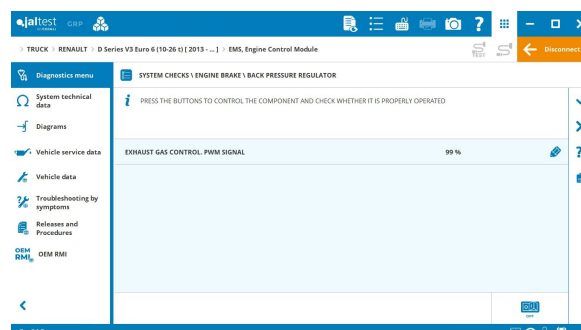
Die technischen Informationen wurden in den Schaltplänen und Diagrammen nach Modell der Marke erweitert. Zusätzlich wurden spezifische Schaltpläne und Diagramme für die Modelle **Atego (967)** und **Atego 5 (967)** ergänzt.

Die Informationen sind über das Abonnement des neuen Moduls für technische Informationen "Jaltest INFO Plus" verfügbar.

RENAULT

Bei Fahrzeugen mit **V3-Technologie**:

EMS- Motorsteuerung: Prüfung der Abgas-Gegendruckregulierung Eine Fehlfunktion dieser Regulierung verringert unter anderem die Effizienz und führt zu vorzeitigem Motorverschleiss.



EAC 1- System für elektronische Luftaufbereitung und Druckluftmanagement (bei SAE 1587): Kontrolle neuer Referenzen und Software-Versionen.

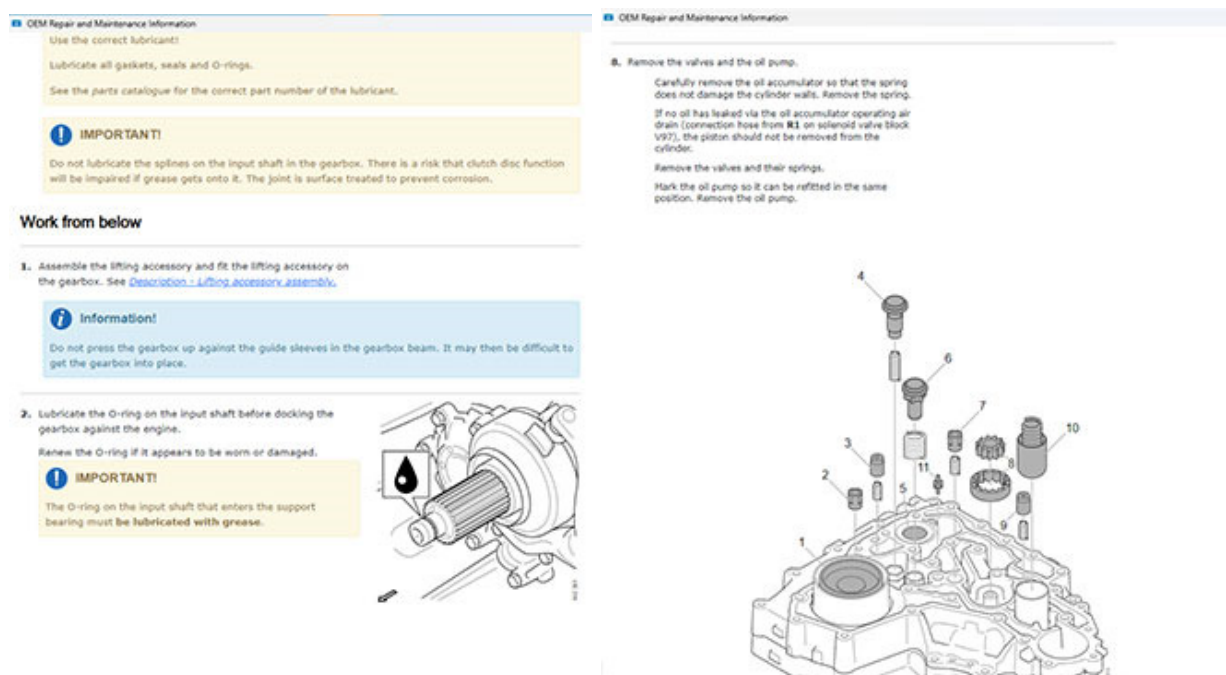
Die Informationen sind über das Abonnement von "Knorr-Bremse Diagnostics", der neuen Plattform zur Diagnose aller Knorr-Bremse Systeme, verfügbar.

SCANIA

OEM RMI - Dokumentation

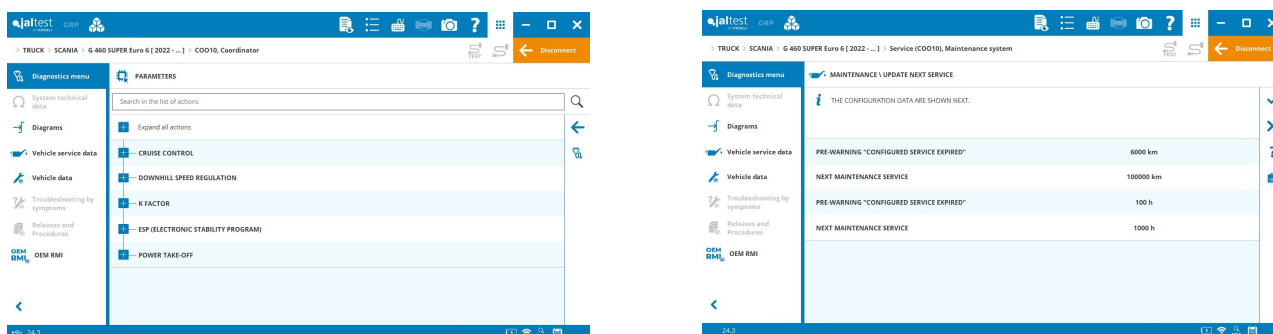


Neben den technischen Informationen von Jaltest ist jetzt auch der Zugriff auf die in Jaltest integrierten Reparatur- und Wartungsinformationen (RMI) des Herstellers möglich. Dieser Zugriff kann während der Verbindung und Diagnose von Scania-Fahrzeugen erfolgen. Dieses Archiv ermöglicht den Zugriff auf alle technischen Dokumente anhand der Fahrgestellnummer (VIN).



Die Informationen sind über das Abonnement von "Jaltest OEM RMI Scania" verfügbar.

Koordinator **COO10** für die **SUPER**-Baureihe ab 2023: Konfiguration u. a. des Datums der nächsten Wartung, der Parameter des Nebenabtriebs und der Kalibrierung des Lenkwinkelsensors.



TMS3- Steuerungssystem des Getriebes bei den Modellen **der Serien G, L, P, R und S**: Steuerung der Entleerung und Befüllung der Ölwanne des Kurbelgehäuses.

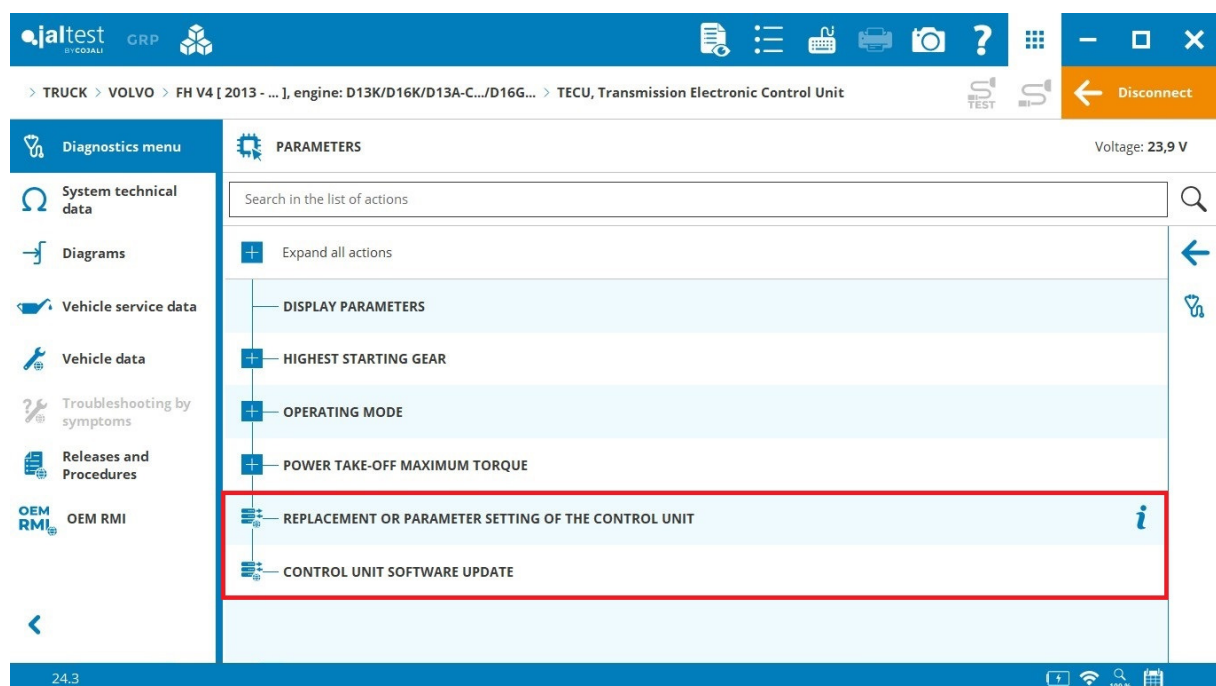
VOLKSWAGEN

⊕ **EDC** - Motorsteuergerät des **FPT FIC**-Motors bei den Modellen **Delivery 6.170 Euro6** und **Delivery Express Euro6**.

VOLVO

Bei Fahrzeugen mit **V4-Technologie**:

Neue JCS (Jaltest Central Services)-Funktionen: Update oder Austausch des Steuergeräts u. a. für die Systeme: **ACM**, **TECU** und weitere.



Bremssystem **EBS5/5.x**: Austausch des Steuergeräts und Aktualisierung seiner Software.

Die Informationen sind über das Abonnement von "Knorr-Bremse Diagnostics", der neuen Plattform zur Diagnose aller Knorr-Bremse Systeme, verfügbar.

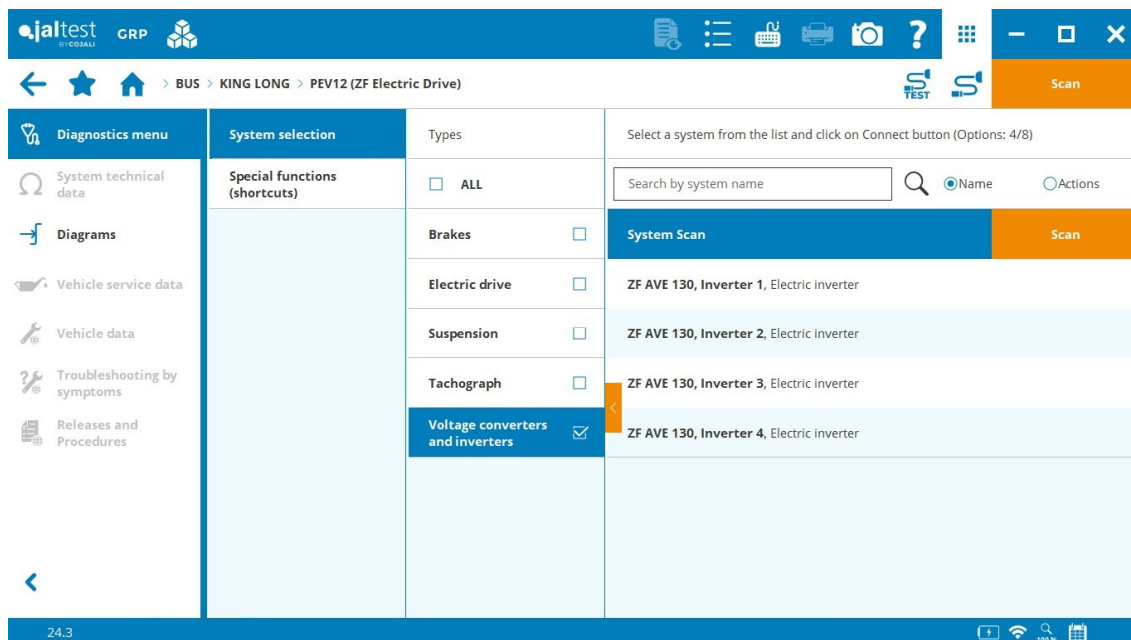
BUS

IRIZAR

⊕ **TCU**- Steuerungseinheit für den Elektromotor, Energiespeichersystem **ESS**, gemultiplexte **Master 25** und Hydraulikpumpensteuerung **SCU** für Elektrofahrzeuge bei den Modellen **ie Tram / ie bus / i2e**.

KING LONG

⊕ **Wechselrichtersysteme 1 / 2 / 3 und 4** für Elektrofahrzeuge beim Modell **PEV12**.



OTOKAR

Die technischen Informationen wurden in den Schaltplänen und Diagrammen nach Modell der Marke erweitert. Zusätzlich wurden spezifische Schaltpläne und Diagramme für die Modelle **Vectio**, **Territo** und **Ulyso Euro6** ergänzt.

Die Informationen sind über das Abonnement des neuen Moduls für technische Informationen "Jaltest INFO Plus" verfügbar.

VDL

Erweitertes Angebot an Schaltplan-Konfigurationen des elektronisch gesteuerten Luftfederungssystems **ECAS CAN 2** der Modelle **Citea** und **Futura**.

ANHÄNGEFAHRZEUG

KNORR-BREMSE

Die Informationen sind über das Abonnement von "Knorr-Bremse Diagnostics", der neuen Plattform zur Diagnose aller Knorr-Bremse Systeme, verfügbar.

- ⊕ Neues System für Roadtrains: **TRM** (Train Road Module).
- ⊕ Reifendruckkontrollsystem **TPMS**.
- ⊕ Anhängerfahrzeug-Informationsmodul: **TIM** (Trailer Information Module)

Elektronisches Bremssystem für Anhängerfahrzeuge **TEBS G2.x**: Änderung relevanter und häufig vorkommender Parameter in einigen Varianten des Systems. Der

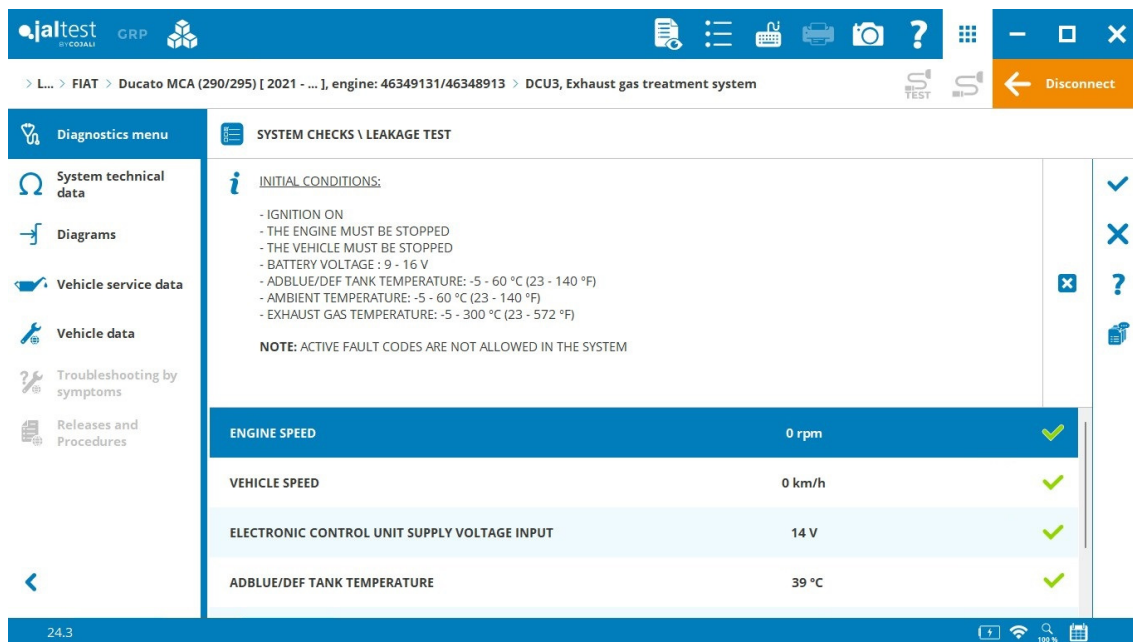
Modulaustausch und die Softwareaktualisierung der Steuergeräte werden durch die Integration der älteren Varianten TEBS6 abgeschlossen.

TRANSPORTER

FIAT

DCU - Abgasnachbehandlungssystem bei **Fiat Ducato [21]**: Prüfung des Systems auf Dichtheit.

⊕ Einparkhilfe **PAM**.



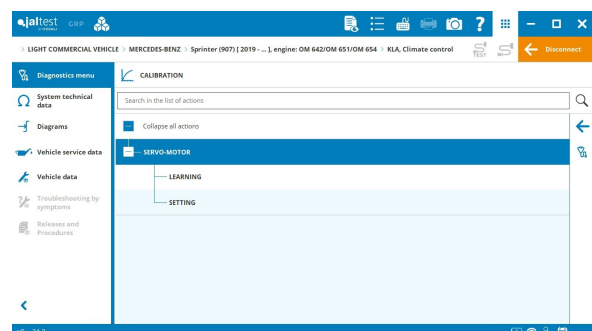
IVECO

⊕ **ASM AMK AirPro** - Luftfederungssystem bei den Modellen **Daily [2021]**.

MERCEDES-BENZ

Klimatisierung **KLA** bei den Modellen **Sprinter 907/910**: Kalibrierung der Stellmotoren.

EDC- Motorsteuergerät des **OM654**-Motors bei den Modellen **Sprinter 907/910** und **Vito 447**: Wartungsreset nach Wechsel des DPF/Dieselpartikelfilters.



VOLKSWAGEN

EDC MDI- Motorsteuergerät bei den Modellen **Crafter [2021 - ...]**: Ansaug- und Dichtheitstest des Kraftstoffsystems, und weitere.

- ⊕ **AT 8-Speed ODR** - Getriebe bei den Modellen **Amarok [2016 - ...]** y **Crafter [2021 - ...]**.
- ⊕ Rückfahrkamera **RFK** bei der Baureihe **Caddy [2020 - ...]**.

HERSTELLER

CUMMINS

Hervorzuheben sind Verbesserungen bei der Konfiguration der Parameter der Nebenabtriebs-Fernsteuerung für alle Motorsteuerungssysteme des **CUMMINS**-Motors.

Verfahren zum Austausch des Kraftstoff- und Ölfilters, zur Prüfung der Kraftstoffpumpe und zum Austausch des AdBlue/DEF-Filters bei allen **CUMMINS**-Motoren.

Erweitertes Angebot an Schaltplankonfigurationen zahlreicher Systeme wie zum Beispiel **B4.5/6.7 CM2350**, **ISF/F3.8 CM2350** und **B6.7N CM2380**.

Über 40 SMART-Guides mit Anleitungen zur Fehlersuche und -behebung beim Motorsteuergerät **X15 CM2670** sowie 200 SMART-Guides für das **ISV CM3230**-Motorsteuergerät.

Die Informationen sind über das Abonnement des neuen Moduls für technische Informationen "Jaltest INFO Plus" verfügbar.

Motorsteuergerät **ISF/F3.8 CM2350**: DPF-Reset.

KNORR-BREMSE

Die Informationen sind über das Abonnement von "Knorr-Bremse Diagnostics", der neuen Plattform zur Diagnose aller Knorr-Bremse Systeme, verfügbar.

- ⊕ **ITPMS** - Reifendruckkontrollsystem für Nutzfahrzeuge.

Besonders hervorzuheben ist die Erweiterung der Anleitungen für den Anschluss an die Knorr-Bremse Systeme. Zudem wurde beim elektronischen Parkbremssystem **EPB** und dem **EAC** - System für elektronische Luftaufbereitung und Druckluftmanagement verschiedener Fahrzeugmarken die Rückstellfunktion des Steuergeräts hinzugefügt. Bei den zuletzt genannten Systemen wurde die Benutzerfreundlichkeit durch die Einführung der Wartungsfunktion "KARTUSCHENSTATUS ANZEIGEN" verbessert, die bei Bedarf direkt den Austauschvorgang und/oder das Zurücksetzen der Zähler auslöst.

ZF

Elektrische Antriebsachse **ZF AVE 130** Betriebsdaten im Zusammenhang mit Spannungen und Strömen sowie Batteriezustand und Temperaturen.



The screenshot displays the 'OPERATION DATA \ BATTERY STATE OF HEALTH' section in the jaltest cv software. The left sidebar shows the 'Diagnostics menu' with options like 'System technical data', 'Diagrams', 'Vehicle service data', 'Vehicle data', 'Troubleshooting by symptoms', and 'Releases and Procedures'. The main area shows a table with the following data:

	PERCENTAGE (%)	TIME (HOURS)
CELL 0	41	8467
CELL 1	6334	6500
CELL 2	9169	5724
CELL 3	1478	9358
CELL 4	6962	4464
CELL 5	5705	8145
CELL 6	3281	6827

Below the table, a summary row indicates 'BATTERY STATE OF HEALTH' with a value of '95 h'. The bottom status bar shows the version '24.3' and various system icons.