



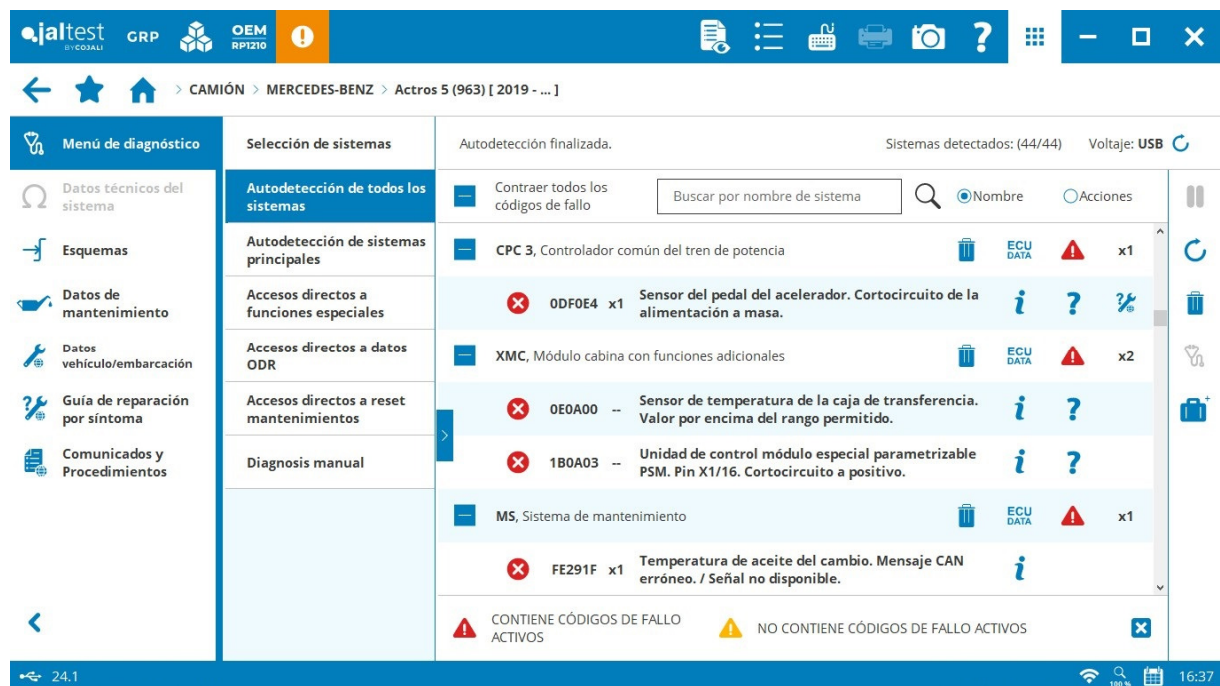
NOVEDADES 24.1

NOVEDADES DE SOFTWARE

La nueva versión del software Jaltest 24.1 ofrece, una vez más, mejoras y novedades que ponen de manifiesto que esta herramienta es un referente en la diagnosis multimarca de vehículos industriales, maquinaria agrícola, maquinaria de construcción, equipo de manejo de material y embarcaciones.

Las siguientes novedades en la interfaz gráfica permiten:

- Añadir nuevos formatos a las celdas de tablas y destacar datos.
- Adjuntar el informe de diagnosis a un Jaltest Feedback.
- Mantener activado el modo experto en cada inicio de sesión del software.
- Borrar códigos de fallo directamente desde los resultados de un proceso de autodetección de sistemas.



MARCAS Y MODELOS

Tenga en cuenta que este documento es solo un resumen de la información más importante de esta nueva versión. Para más información, por favor visite Jaltest Report.

A continuación, se listan las nuevas marcas y algunos de los modelos nuevos que se han añadido esta versión.

ASTRA

HD9 Euro 6-E

DENNIS EAGLE

Elite 6 Asian-Pacific

FIAT

Dobló 1.6 Cargo/Multijet, motor: 940 C1/263 A7/263 A8/263 A9 [2016 - 2019]

Ducato 2.2 BlueHDi, motor: DW12 [2019 - ...]

FORD

Ranger 2.0 EcoBlue, motor: P02X [2022 - ...]

FOTON

Atlas, motor: Cummins

ISUZU

ERGA MIO, motor: 4HK1

mitsubishi fuso

Canter, motor: 4P10 Euro 6E

SCANIA

K 320 Hybrid

TOYOTA

Hilux 2.8, motor: 1GDFTV [2020 - ...]

Hilux 2.4, motor: 2GDFTV [2020 - ...]

UD TRUCKS

Condor, motor: J07E

VOLKSWAGEN

Crafter 35/50/55 2.0 TDI, motor: DREB/DREC [2021 - ...]

Caddy 2.0 TDI, motor: DTRC/DTRE/DTRF [2020 - ...]

VOLVO

FH FM/FMX Electric V4 [2023 - ...]

B5TL

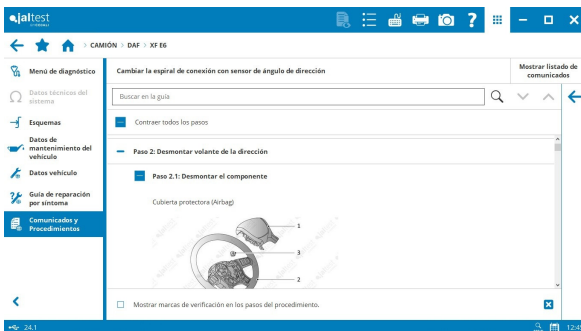
DIAGNOSIS Y SISTEMAS

CAMIÓN

DAF

Sistema de generación y tratamiento del aire comprimido **SAC**, programación de la unidad de control a través del soporte **Jaltest Servicios Centrales**.

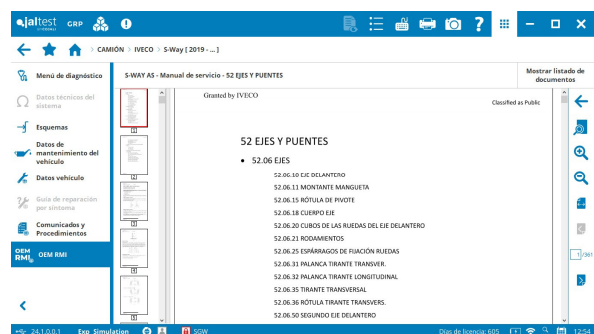
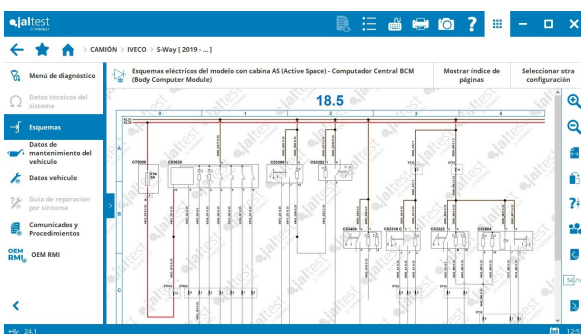
Sistema de control de la suspensión **ECAS-5**, activación de la suspensión del eje delantero en el modelo **XF E6**, modelo en el que también se ha añadido el procedimiento de sustitución del sensor de ángulo de la dirección.



IVECO

Esquemas eléctricos por modelo en **S-Way, T-Way, X-Way** y **Stralis Euro 6**.

Información técnica **OEM RMI** de la marca.



MAN

Datos técnicos en modelos **TG3 Series** con nuevos datos del vehículo para configuraciones **15,2 540/640** y **6,9 250**, entre otras.

MERCEDES-BENZ

Programación de unidades de control a través del soporte **Jalttest Servicios Centrales** en el modelo **Actros 4**.

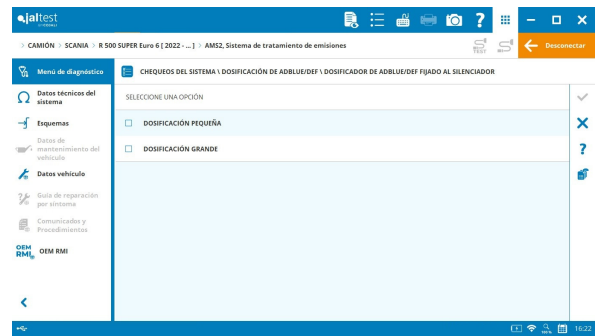
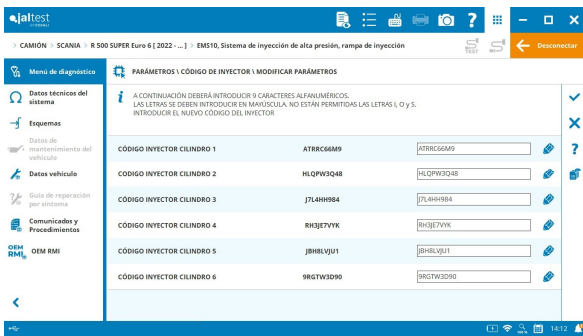
Actualización del proceso de calibración de las cámaras del retrovisor **MDD** y **MDP** para aquellas variantes en modelos **Actros 5** y **Arocs 5** en las que no se necesita la plantilla de calibración.

MITSUBISHI FUSO

⊕ Sistema de control del motor **EEC2** en el modelo **Canter Euro 6E**.

SCANIA

Sistemas de control del motor y de postratamiento de los gases de escape **EMS10** y **AMS2** en modelos de las gamas **SUPER** y **Euro 6E**, funciones avanzadas como el apagado de cilindros, la codificación de inyectores, el test de fugas de AdBlue/DEF o el test de dosificación de AdBlue/DEF, entre otros.

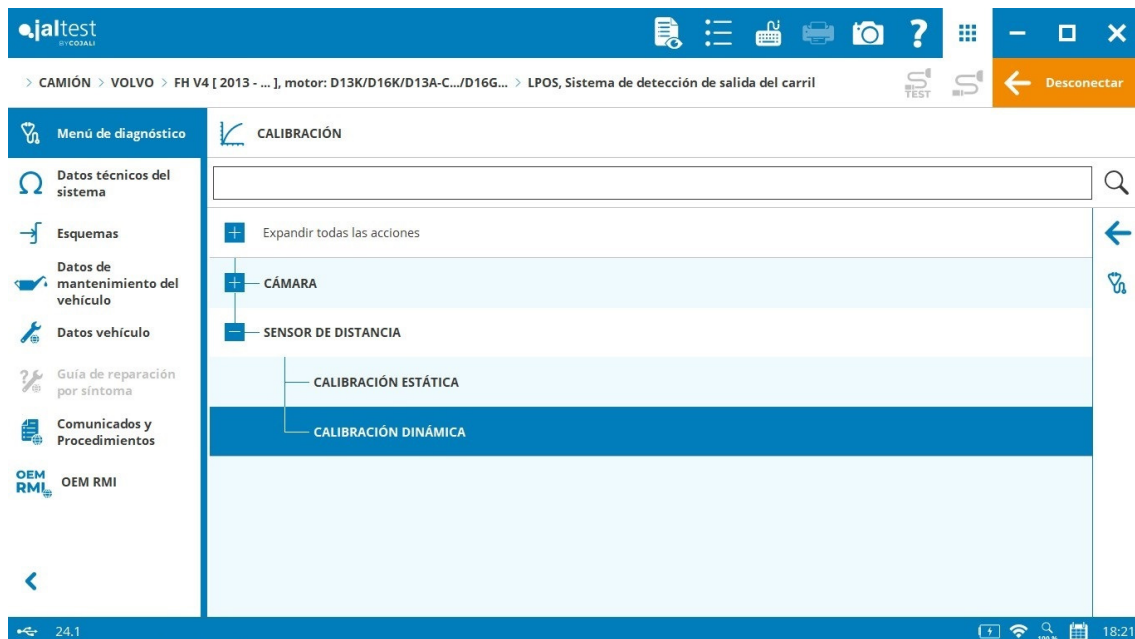


Transmisión **TMS3**, chequeo de la gestión de las marchas, adaptación del embrague tras la sustitución, calibración del acelerómetro y modificaciones de parámetros como la modificación del límite de velocidad.

VOLVO

En vehículos con **tecnología V3** y **V4**:

Sistema de detección de salida del carril **ADAS LPOS**, calibración del sistema en modo dinámico.



AUTOBÚS

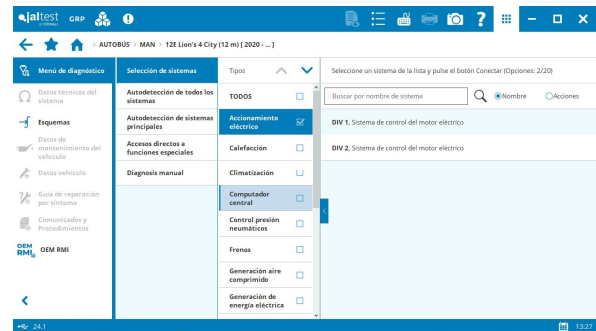
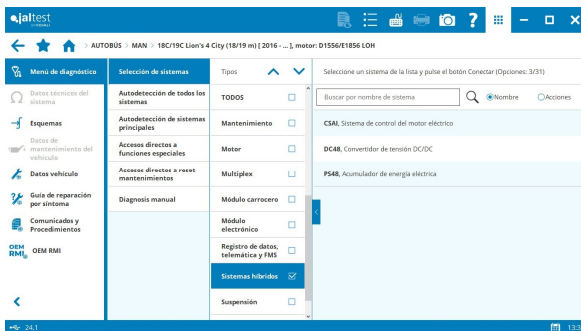
IRIZAR

⊕ Sistema de gestión de los motores eléctricos **DICO** y sistemas de control de los inversores **Inverter 1 y 2** en vehículos eléctricos **ie bus/i2e** e **ie tram**.

MAN

⊕ Sistemas de gestión del motor eléctrico **DIVI** y **DIV 2** y controlador del tren común de potencia **ePTM** en modelos **Lion's 4 City**.

⊕ Sistema de gestión del motor eléctrico **CSAI**, convertidor de tensión **DC48** y acumulador de energía eléctrica **PS48** en autobuses híbridos urbanos **12C**, **18C**, **42C** y **43C**.



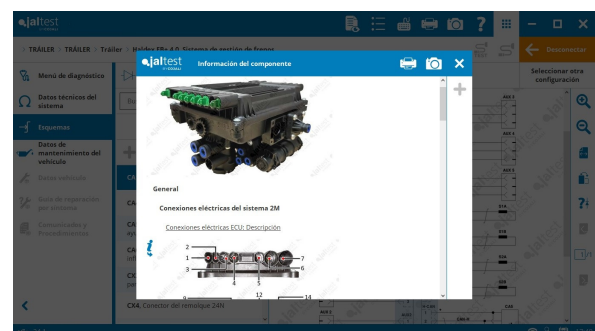
MERCEDES-BENZ

⊕ Sistemas de control de la propulsión eléctrica en el modelo **eCITARO**.

TRÁILER

HALDEX

⊕ Sistema de control de frenos EBS **Haldex EB+ 4.0** que incluye el copiado y pegado de parámetros del sistema, chequeos de moduladores, la simulación de la presión de freno, así como esquemas eléctricos e información técnica del sistema.



WABCO

Sistema de control de frenos **EBS E**, datos de operación relacionados con el histórico de códigos de fallo y el grabador de eventos.

CÓDIGO DE IDENTIFICACIÓN	CÓDIGO DE FALLO	FMI	ODÓMETRO	FECHA Y HORA - TIEM...	PRE...
01	03.09	Sensor de velocidad d...	Pérdida de señal.	52072.7	2018-10-01 09:33
02	04.05	Sensor de velocidad d...	Línea interrumpida (ro...	52072.7	2018-10-01 09:33
03	61.06	Módulo EBS / Sistema ...	Corriente alta o cortoci...	52072.7	2018-10-01 09:33
04	69.04	Sensor de presión del ...	Voltaje bajo o cortocirc...	52072.7	2018-10-01 09:33
05	69.04	Sensor de presión del ...	Voltaje bajo o cortocirc...	52072.7	2018-10-01 09:33
06	69.04	Sensor de presión del ...	Voltaje bajo o cortocirc...	52072.7	2018-10-01 09:33
07	69.04	Sensor de presión del ...	Voltaje bajo o cortocirc...	52072.7	2018-10-01 09:33
08	80.04	Sensor de presión de c...	Voltaje bajo o cortocirc...	52072.7	2018-10-01 09:33
09	80.04	Sensor de presión de c...	Voltaje bajo o cortocirc...	52072.7	2018-10-01 09:33
10	144.12	Sensor de presión en l...		52072.7	2018-10-01 09:33

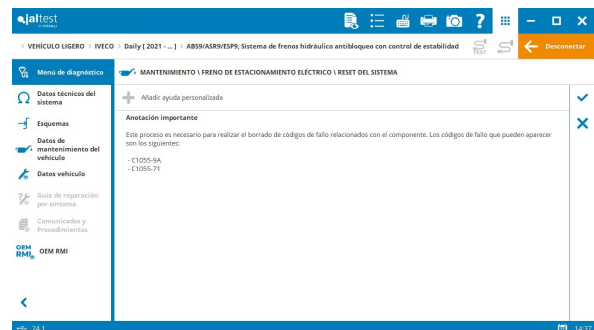
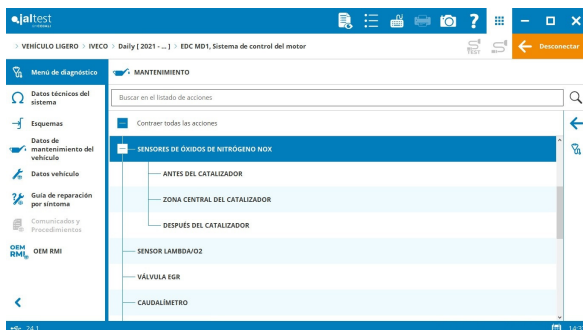
VEHÍCULO LIGERO

IVECO

Sistema de control del motor **MD1** en el modelo **Daily [2021 - ...]**, reset de mantenimiento de los sensores NOx de la zona central del catalizador y detrás del catalizador.

Sistema de control de los frenos **BSM** en el modelo **Daily [2014 - ...]**, reset del sistema de freno de estacionamiento eléctrico que borra los códigos de fallo C1055-9A y C1055-71.

Esquemas eléctricos por modelo en **Daily [2021 - ...]**.



NISSAN

⊕ Sistema de control del aire acondicionado **A/C 4.0**, cámara multifunción **MFC 4.0** y sistema de control de aparcamiento **PDC** en modelos **NP300**.

PSA GROUP

⊕ Sistema de mantenimiento **Service 7.0** en los modelos **Expert/Jumpy [K0]** y **Berlingo/Partner [K9]**.

FABRICANTE

CUMMINS

Actualización de la revisión de unidades de control Cummins a través del soporte **Jaltest Servicios Centrales**.

Cobertura ampliada en todos los sistemas **CUMMINS**, especialmente para sistemas Euro 6 con más de 300 nuevas referencias y variantes añadidas.

Sistema de propulsión de **vehículos eléctricos**, unidad de control de accionamiento eléctrico **BES EV CM2450**, parámetros de información del cliente y del vehículo.

Sistema de control motor **B4.5/B6.7 CM2350**, comprobaciones del sistema para verificar el control del aire de admisión y el rendimiento del sensor NOx después del catalizador.

Datos técnicos y procedimientos del vehículo, como el reglaje del juego de válvulas, los ajustes de la bomba de combustible y del filtro de aceite o el reemplazo de inyectores para motores **B4.5/5.6/5.9/6.3/6.7 B181 CM2670**.

