



NOVEDADES 24.2

Tenga en cuenta que este documento es solo un resumen de la información más importante de esta nueva versión. Para más información, por favor visite Jaltest Report.

NOVEDADES SOFTWARE

KNORR-BREMSE DIAGNOSTICS

La herramienta de diagnóstico de Knorr-Bremse, integrada en Jaltest Diagnostics. Descubre sus ventajas, potencia la herramienta de diagnóstico al máximo.

Se puede obtener Knorr-Bremse Diagnostics dentro del propio software Jaltest, como suscripción adicional, denominado Knorr-Bremse Diagnostics Add-On.

Unido a la cobertura de Jaltest Diagnostics, dispondrás de una diagnosis mucho más completa para tus vehículos.

OEM RMI en la marca DAF

Jaltest OEM RMI (Repair and Maintenance Information) es el módulo de Jaltest que permite acceder a la información técnica de mantenimientos y reparaciones de los fabricantes de vehículos de las principales marcas de vehículo industrial. A partir de la versión 24.2, disponible en DAF.

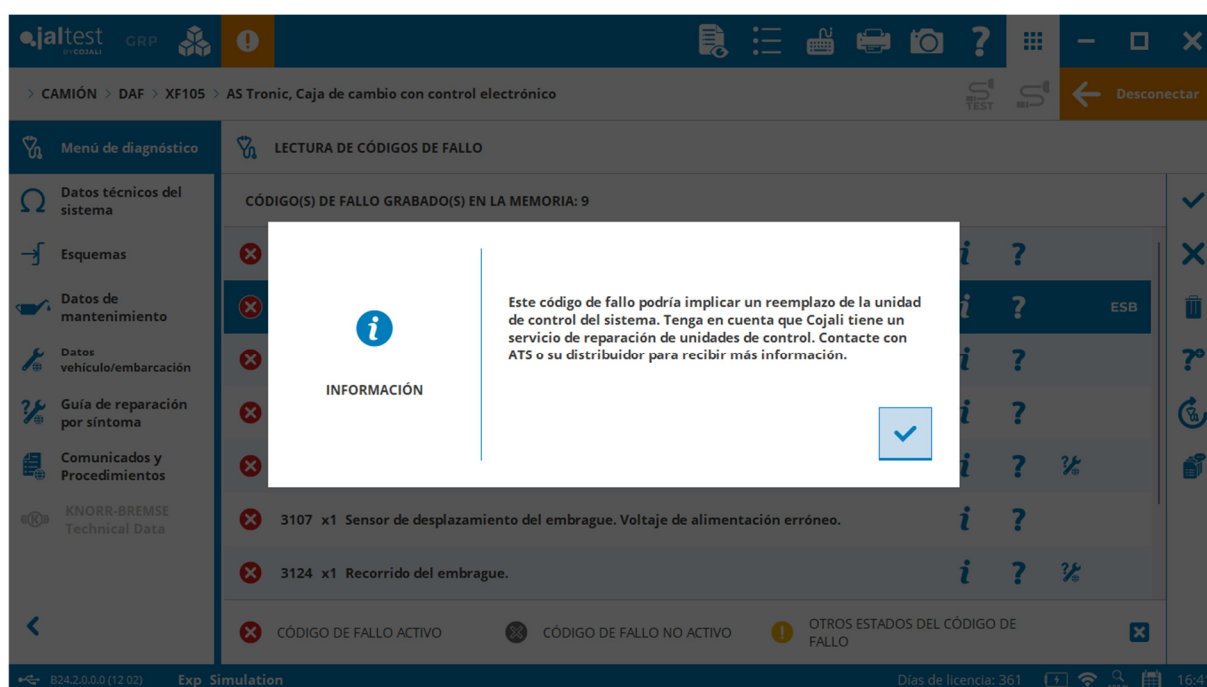
Jaltest Servicios Centrales

Ampliación del listado de funcionalidades a través del servicio remoto Jaltest Servicios Centrales.

- **VOLVO/RENAULT** (vehículos con tecnología V3 y V4), programación del sistema ADAS **LPOS** y del módulo frontal **FCIOM**.
- **IVECO**, programación y modificaciones de parámetros de tomas de fuerza en la transmisión **Hi-Tronix (TraXon)** y en el sistema **VCM Step2**.
- **VOLVO/RENAULT** (vehículos con tecnología V2 y DXi), programación del sistema de generación y mantenimiento del aire comprimido **EAC 1+**.
- **MERCEDES-BENZ**, programación de transmisiones en vehículo ligero **EGS/VGS NAG2.1**.

Otros

- Envío de ficheros adjuntos al informe de diagnosis vía mail.
- Indicaciones en los códigos de fallo con servicio de reparación de la unidad de control en COJALI a través de Jaltest ESB.



MARCAS Y MODELOS

A continuación, se listan las nuevas marcas y algunos de los modelos nuevos que se han añadido esta versión.

BYD TRUCK

ETH8 EV

EYT EV

FIAT

Ducato 20 140 Natural Power [250], motor: FICE0441A [2009 - 2014]

Doblò 1.4 Cargo/Natural Power [263], motor: 198 A4.000

HINO

Blue Ribbon, motor: 6HK1

Blue Ribbon Hybrid

ISUZU

C Series/E Series/GIGA Euro 6, motor: 6NX1-TC

KING LONG

PEV12 (ZF Electric Drive)

MAN

10E Lion's 4 City (10 m) Electric vehicle [2023 - ...]

32C Lion's 4 City LE (12 m) [2015 - ...]

MERCEDES-BENZ

OC 500 LE Euro 6e (WEB634.42) [2022 - ...]

OC 500 RF Euro 6e (WEB634.4) [2022 - ...]

MITSUBISHI FUSO

Aero Ace/Queen, motor: 6S10

OTOKAR

Atlas 3D

RENAULT

D Series ZE V3 Electric vehicle

T Series E V4 Electric vehicle

C Series E V4 Electric vehicle

ROSENBAUER

PA146L

SCANIA

C 320C B [2020 - ...]

C 340C A [2020 - ...]

K 280C B [2020 - ...]

K 310 IA

K 500C B [2020 - ...]

F 340 HA

SETRA

500 Series MultiClass Euro 6 Hybrid (WKK410.39)

VOLVO

FE E V3 Electric [2023 - ...]

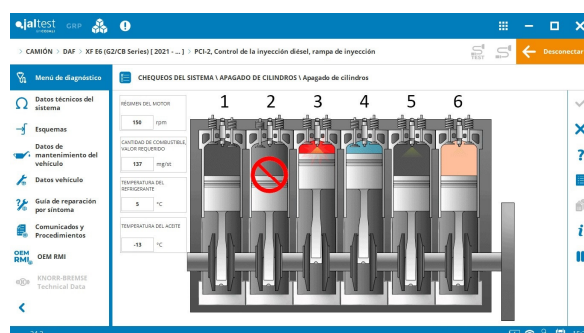
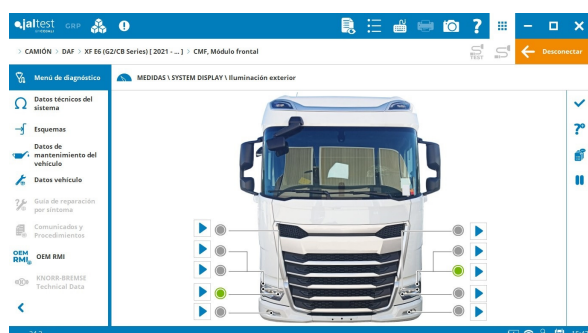
FL E V3 Electric [2023 - ...]

DIAGNOSIS Y SISTEMAS

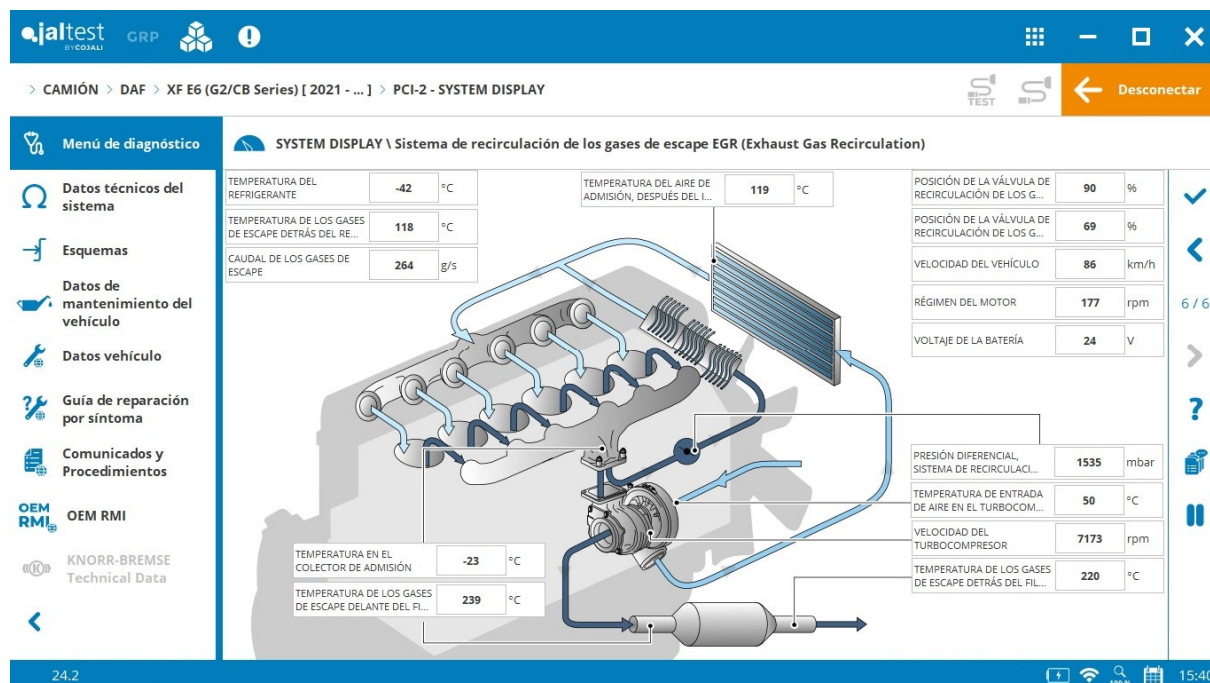
CAMIÓN

DAF

Sistema de control del motor **ECS-DC6** en el modelo **LF E6**, información adicional de errores (FFD).

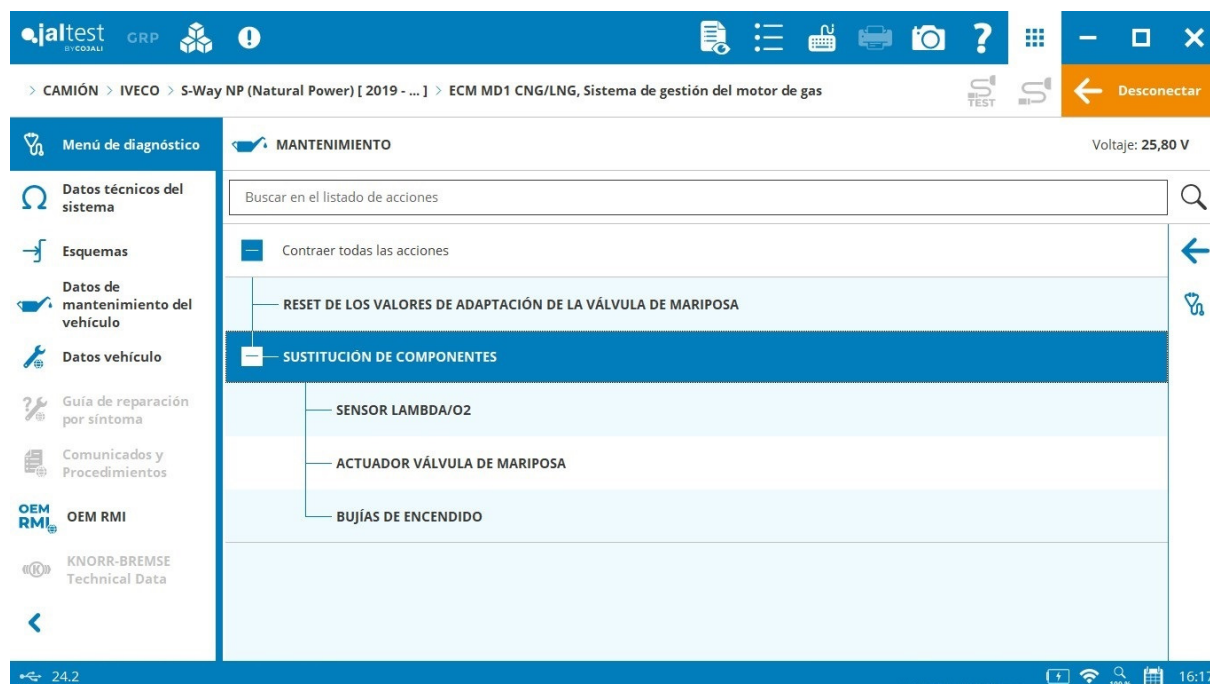


Representación gráfica de las medidas en un SYSTEM DISPLAY interactivo en modelos **XF** en los sistemas principales:



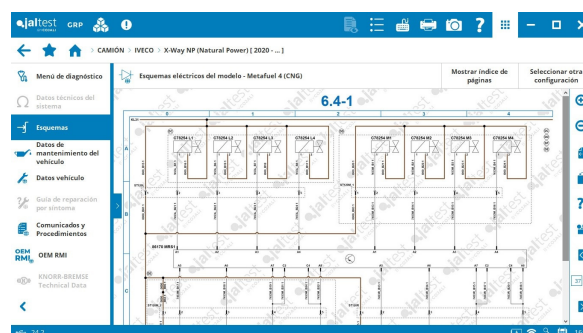
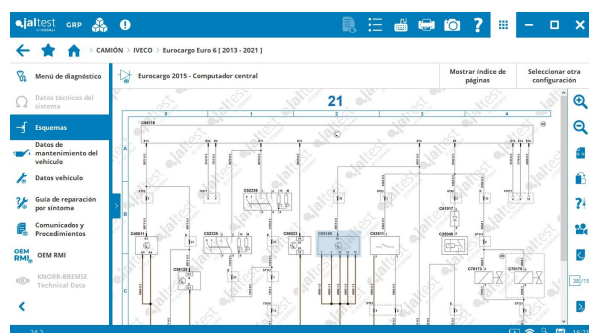
IVECO

Sistema de control del motor **ECM MD1 CNG/LNG** en los modelos **S-Way NP, X-Way NP**, sustitución de componentes como el sensor Lambda, la válvula de mariposa y las bujías de encendido.



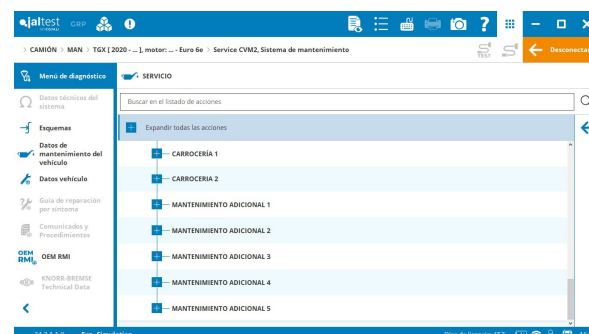
Ampliación de la información técnica en los esquemas por modelo de la marca, además, se añaden esquemas por modelo en los modelos **Eurocargo Euro 6, X-Way NP (Natural Power), T-Way, Eurocargo MY2015 CNG y Eurocargo Euro 6-E**.

Información disponible con la suscripción del nuevo módulo de información técnica 'Jaltest INFO Plus'.



MAN

Sistema de mantenimiento **Service CVM2** en modelos de la serie **TG3 [2020 - ...]**, configuración de mantenimientos adicionales del vehículo.





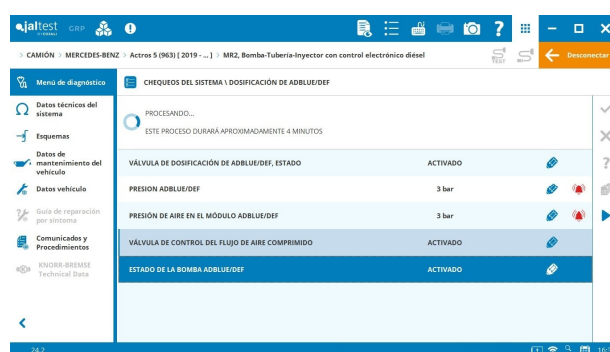
Ampliación de la información técnica en los esquemas por modelo de la marca, además, se añaden esquemas por modelo en los modelos **TGX y TGS de la serie TG3**.

Información disponible con la subscripción del nuevo módulo de información técnica 'Jalttest INFO Plus'.

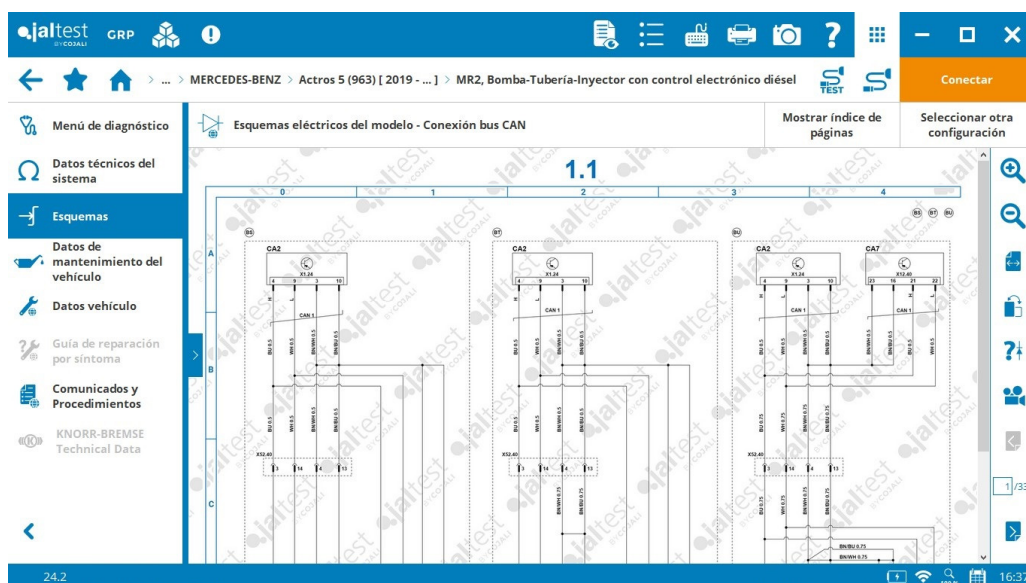
MERCEDES-BENZ

Sistema de control del motor **MR2**, chequeo de dosificación de AdBlue/DEF en variantes del sistema **Euro 5** de modelos fuera de Europa.

Ampliación de la información técnica en los esquemas por modelo de la marca, además, se añaden esquemas por modelo en los modelos **Actros 4, Actros 5, Antos (963), Arocs (964) y Arocs 5 (964)**.

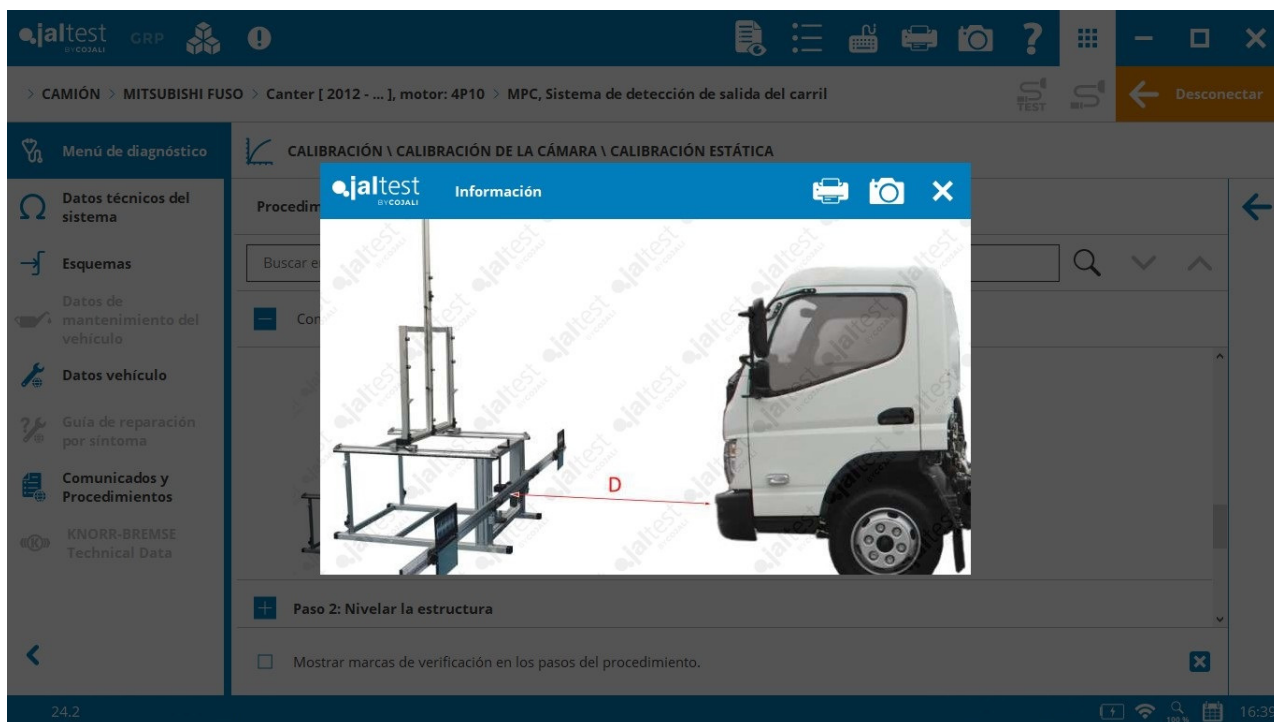


Información disponible con la subscripción del nuevo módulo de información técnica 'Jalttest INFO Plus'.



MITSUBISHI FUSO

Sistema de control de salida de carril **ADAS MPC** en modelos **Canter Euro 6**, calibración estática de la cámara. Además, se incluye una nueva referencia **Jaltest Tools** del panel de calibración 50001024.



RENAULT

En vehículos con **tecnología V3**:

- ⊕ Sistemas para modelos de vehículo eléctrico.

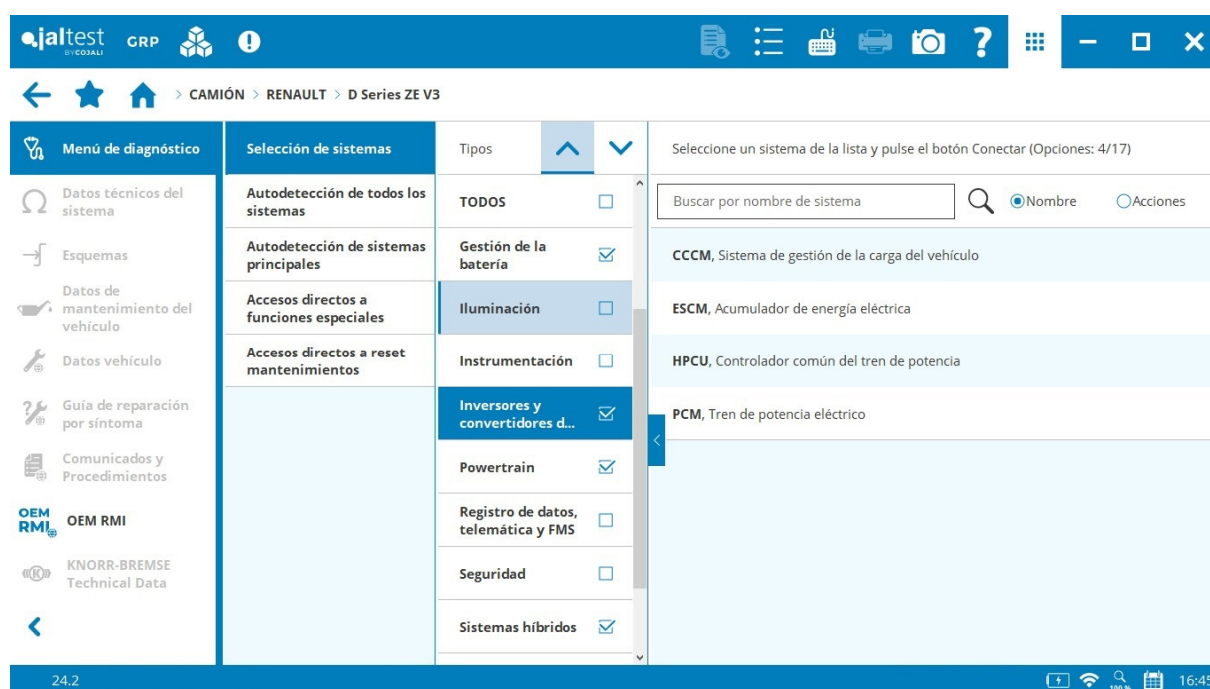
ESCM (Energy Storage Control Module)

EVCN (Electromobility Vehicle Control Module)

PCM (Powertrain Control Module)

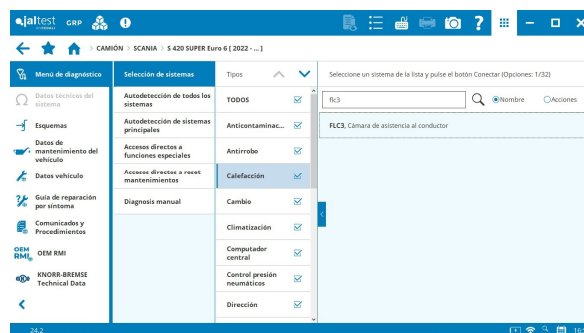
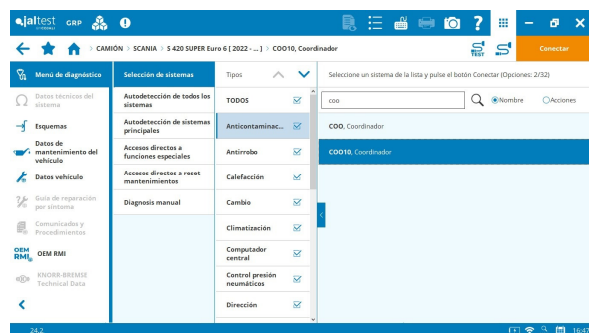
CCCM (Combined Charging system Control Module)

HPCU (Hybrid Powertrain Control Unit)



SCANIA

- ⊕ Sistemas para la gama **SUPER**: coordinador **COO10** y cámara de asistencia al conductor **FLC3**.



Sistema de control del motor **EMS10** para modelos [2017 - ...], configuración de parámetros de protección del motor, régimen de ralentí y toma de fuerza.

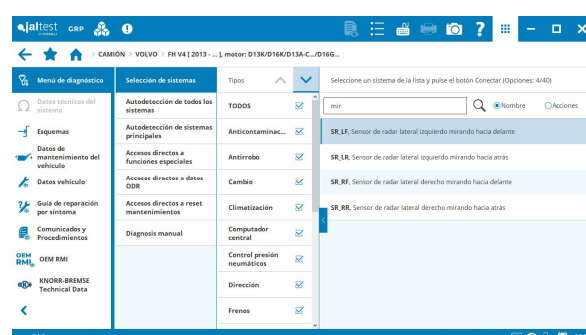
Transmisión **TMS3**, configuración de parámetros como la función **ECOROLL** entre otras, activaciones y chequeos del sistema tales como el chequeo del retarder y el chequeo de los sensores de velocidad.

La función **ECOROLL** calcula de forma automática y predice cuando utilizar las inercias para descender en punto muerto o cuando retener el motor. De este modo, logra un descenso de combustible muy alto. La utilización de la función solo es útil en tramos de diez segundos.

VOLVO

En vehículos con **tecnología V4**:

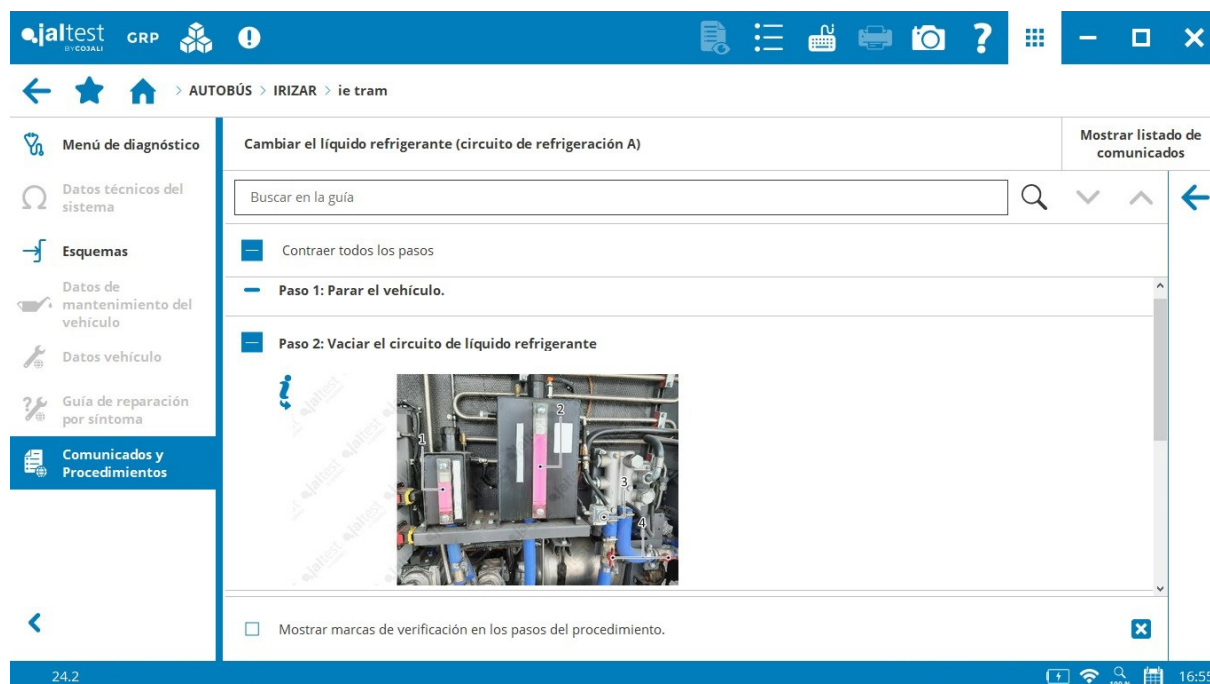
- ⊕ Sistemas de asistencia a la conducción **ADAS**, radares laterales **SR_LF**, **SR_RR**, **SR_RF** y **SR_LR**.
- ⊕ Sistema de control de presión de los neumáticos **TPMS**.
- ⊕ Sistema de entretenimiento **REM**.



AUTOBÚS

IRIZAR

Nuevas guías y procedimientos en vehículo eléctrico tales como la sustitución del líquido anticongelante o la comprobación de aislantes y conexiones.



Borrado de códigos de fallo en sistemas de control de la parte eléctrica **DICO**, **Inverter 1** e **Inverter 2** de modelos eléctricos **ie bus**, **ie tram**.

IVECO/IRISBUS

Sistema de control de motor **EDC 17 CV41 + Denox 2.2** en modelos de **Euro 6**, procedimiento de diagnóstico manual.

Ampliación de la información técnica en los esquemas por modelo de la marca, además, se añaden esquemas por modelo en los modelos **Evadys E6**, **Evadys E6-E** y **Magelys Euro 6**.

Información disponible con la suscripción del nuevo módulo de información técnica '**Jaltest INFO Plus**'.

MAN

⊕ Sistemas específicos de vehículos eléctricos para modelos **LION CITY EV: EHS 1 (Master)**, **EHS 2 (Slave)**, **EVCC1**, **EVCC1**, **BCCM**, **BNLW1** y **BNLW2**.

SCANIA

⊕ Sistema para modelos **Euro 6** como el sistema de dirección asistida **EAS1** y el sistema de control de la suspensión de la parte articulada **SMS - ELC3**.

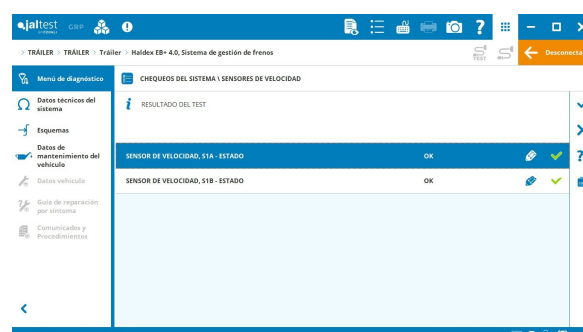
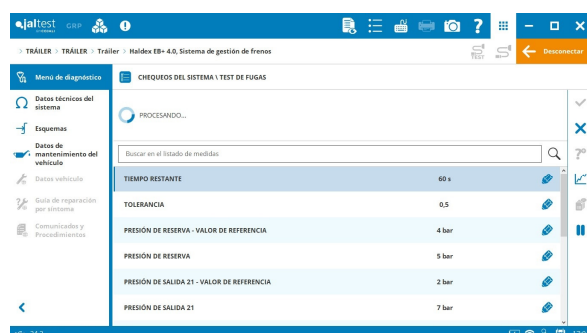
OTOKAR

Esquemas de cajas de fusibles y relés en los modelos **KENT C CNG**, **NAVIGO T** y **TERRITO U Euro 6**.

TRÁILER

HALDEX

Sistema de control de frenos EBS **Haldex EB+ 4.0**, test de fugas de aire del sistema y chequeo de los sensores de velocidad.



WABCO

Sistema de control de frenos **Wabco EBS E**, nuevos eventos en los datos de operación.

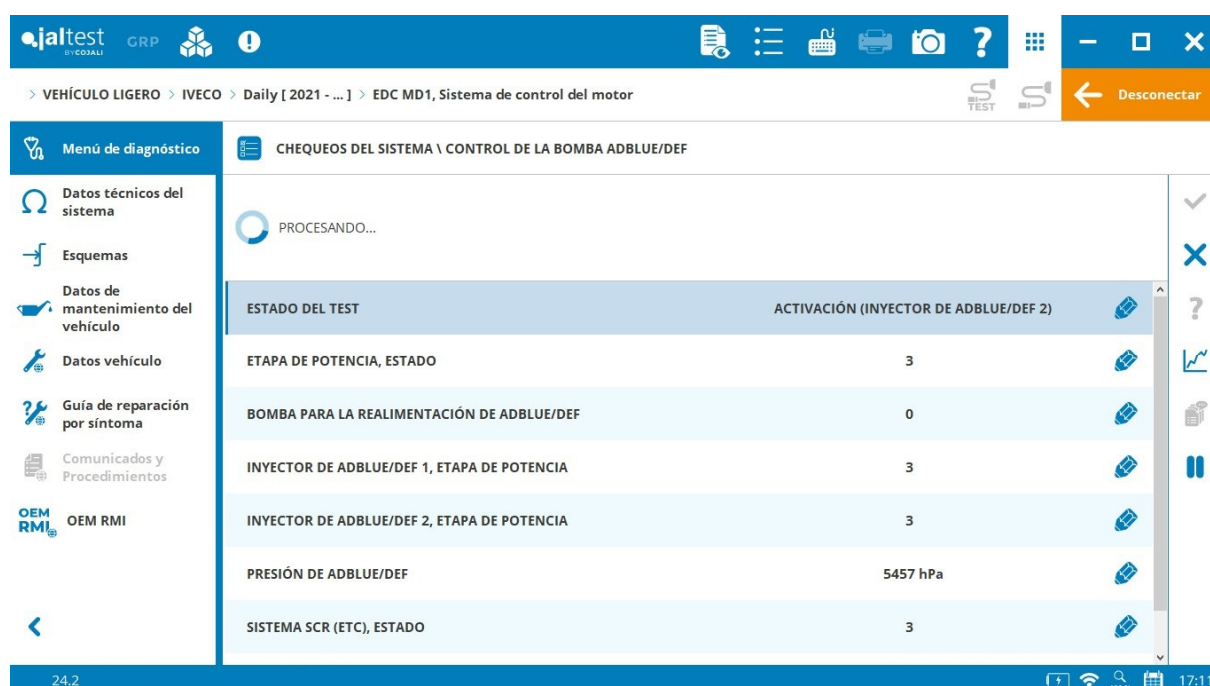
VEHÍCULO LIGERO

FIAT

Sistema de control del motor **MJD 9DF** para **Fiat Ducato [14] y Ducato [19]**, reset tras sustituir componentes como el sensor del filtro de partículas, la culata y el filtro de aire.

IVECO

Sistema de control del motor **EDC MD1** en modelos **Daily [2021 - ...]**. Chequeos del sistema de AdBlue/DEF como el test de dosificación y el chequeo de control de la bomba.



VEHÍCULO LIGERO > IVECO > Daily [2021 - ...] > EDC MD1, Sistema de control del motor

Menú de diagnóstico

- Datos técnicos del sistema
- Esquemas
- Datos de mantenimiento del vehículo
- Datos vehículo
- Guía de reparación por síntoma
- Comunicados y Procedimientos
- OEM RMI

CHEQUEOS DEL SISTEMA \ CONTROL DE LA BOMBA ADBLUE/DEF

PROCESANDO...

ESTADO DEL TEST	ACTIVACIÓN (INYECTOR DE ADBLUE/DEF 2)
ETAPA DE POTENCIA, ESTADO	3
BOMBA PARA LA REALIMENTACIÓN DE ADBLUE/DEF	0
INYECTOR DE ADBLUE/DEF 1, ETAPA DE POTENCIA	3
INYECTOR DE ADBLUE/DEF 2, ETAPA DE POTENCIA	3
PRESIÓN DE ADBLUE/DEF	5457 hPa
SISTEMA SCR (ETC), ESTADO	3

24.2

MERCEDES-BENZ

Calefacción auxiliar **STH** en modelos **Sprinter 907/910**, chequeo del sistema.

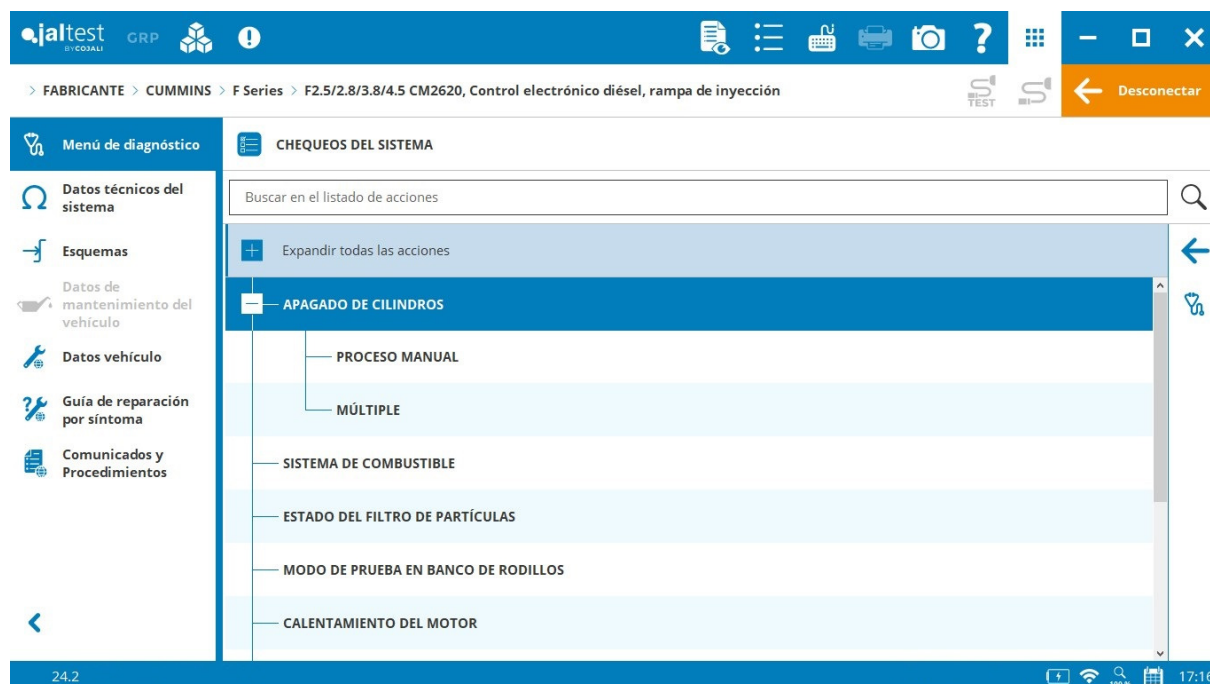
Grupo STELLANTIS

⊕ Transmisión **EAT 8** para modelos **Expert/ Jumpy/ Vivaro/ Scudo [K0] y Berlingo/ Partner/ Combo [K9]**.

FABRICANTES

CUMMINS

Sistema de control de motor **Cummins F2.5/2.8/3.8/4.5 CM2620**, chequeos del sistema y regeneración del filtro de partículas diésel DPF.



FIAT

Sistema de control del motor **EDC 17 CV41**, test de compresión para poder evaluar el estado y aportación de los diferentes cilindros del motor.

ZF

⊕ Sistema de tracción eléctrica **AVE 130**.

Este sistema de tracción eléctrica es una solución ideal para autobuses eléctricos e híbridos permitiendo optimizar la conducción y conseguir cero emisiones. Cubrir este sistema es muy ventajoso para nuestros talleres.