



jaltest cv

COMMERCIAL VEHICLES

CV
COMMERCIAL
VEHICLE

AGV
AGRICULTURAL
EQUIPMENT

OHV
OFF-HIGHWAY
EQUIPMENT

MHE
MATERIAL
HANDLING

marine
VESSELS



NOVEDADES 25.3

NOVEDADES DE SOFTWARE

DESPLIEGUE DE ECUtalk®

Mejoras en el despliegue de ECUtalk con mejoras en:

1. Distribución y despliegue de los paquetes de idioma.
2. Actualización a nuevas versiones de ECUtalk®.

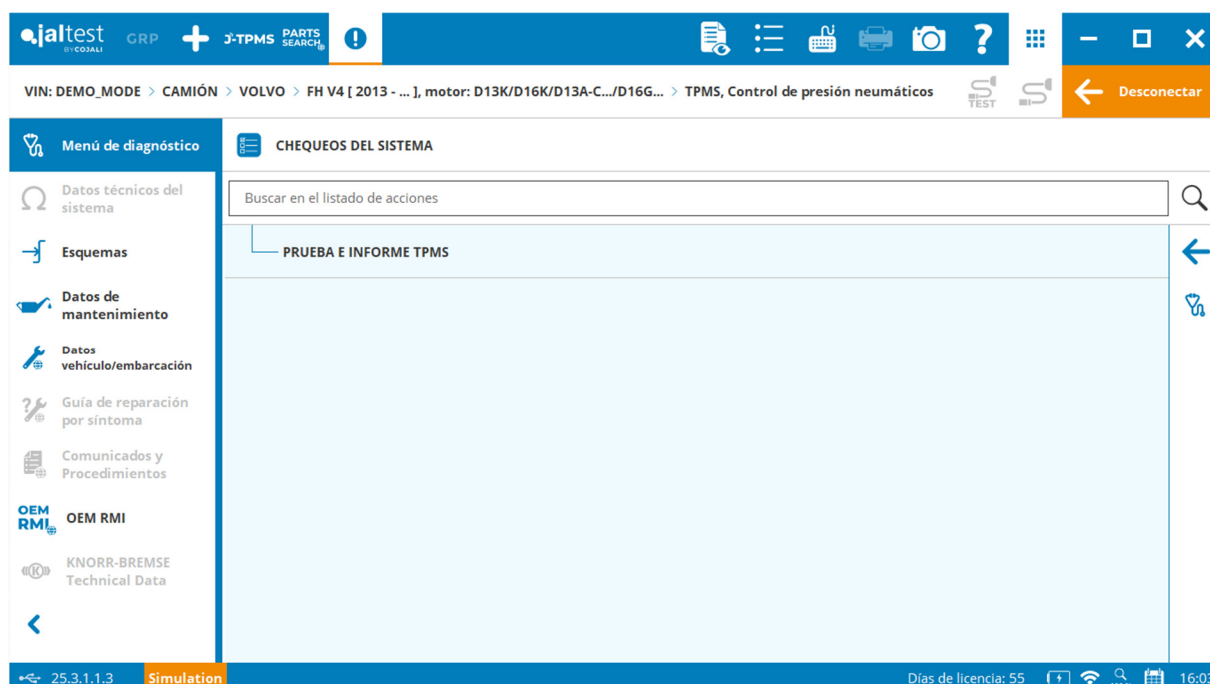
Información disponible con la suscripción de 'Knorr-Bremse Diagnostics' o 'Knorr-Bremse Diagnostics Add-On' en el caso de usuarios Jaltest, la nueva plataforma de diagnóstico para todos los sistemas de Knorr-Bremse.

PRUEBA E INFORME TPMS

Mediante el nuevo dispositivo Jaltest TPMS contenido en la gama de Jaltest Tools, esta función permite realizar una prueba rápida del estado actual de los sensores TPMS instalados en el vehículo. Durante el test, se obtendrán valores de presión de neumáticos y, si están disponibles, temperatura e ID del sensor. Al finalizar, se generará automáticamente un informe con los resultados obtenidos.

Más información del Jaltest TPMS en la web de Jaltest: [Jaltest TPMS | Jaltest](#)

La adquisición de Jaltest TPMS está disponible a través de su distribuidor.



OTRAS NOVEDADES

- Mejoras en actualizaciones desatendidas dando soporte a nuevos posibles escenarios.
- Carga dinámica en guías de reparación paso a paso SMART del primer paso a realizar gracias a la explotación de la minería de datos. De este modo, la guía se optimiza y se acorta lo que permite reducir los tiempos de reparación en el taller. Como recordatorio, las guías SMART se encuentran disponibles bajo la suscripción del módulo Jaltest INFO Plus.

Tenga en cuenta que este documento es solo un resumen de la información más importante de esta nueva versión. Para más información, por favor visite Jaltest Report.

MARCAS Y MODELOS

A continuación, se listan algunos de los modelos nuevos que se han añadido en esta versión.

BAIC

Nextar X9

CITROËN

Berlingo 1.9 D (M59), motor: WJY [2002 - 2008]

CNHTC-SINOTRUK

C7H, motor: CNG

FIAT

Scudo 1.9 D (220), motor: WJY [2004 - 2007]

HIGER

KLQ6121

HINO

Rainbow

XL / 600 Series, motor: A09C

HYUNDAI

iLoad/Staria 2.2 CRDI, motor: D4HB [2021 - ...]

KAMAZ

6560, motor: 740.50-400

43265, motor: Cummins ISB6.7

ISUZU

N Series/ELF, motor: 4HK1-TC [2024 - ...]

N Series/ELF, motor: RZ4E-E6D [2024 - ...]

IVECO

Daily [2024 - ...]

MINIBUS DAILY 2024 Euro 6

MAN

R62 C (UEL Intercity 13.25m) [2024 - ...]

12C Lion's 4 City (12 m), motor: D1556/E1856 LOH [2024 - ...]

TGE [2024 - ...]

mitsubishi FUSO

Aero, motor: 6S20 [2024 - ...]

Shogun/Super Great, motor: 6R20/6S10 [2021 - 2023]

PEUGEOT

Partner 1.9 D (M5), motor: WJY [2002 - 2008]

Expert 1.9 D (U64), motor: WJY [2001 - 2007]

SCANIA

F 310 HB

N 320 UA

VOLKSWAGEN

Crafter 30 2.0 TDI, motor: DMZ/DNA/DRE [2024 - ...]

Crafter 55 2.0 TDI, motor: DMZ/DNA/DRE [2024 - ...]

VOLVO

9600

YUTONG

C12

DIAGNOSIS Y SISTEMAS

CAMIÓN Y AUTOBÚS

A nivel general, se amplía la información técnica de los sistemas asociados en marcas de autobús como **SOLARIS**, **TEMSA**, **VANHOOL**, **VDL**, **KING LONG** y **OTOKAR**.

Para sistemas Knorr-Bremse, nuevas guías de reparación y control por código de fallo han sido añadidos según la configuración de los sistemas **EBS 5** que aplican a diferentes marcas. Además, en sistemas **EAC**, chequeo del sistema obligatorio tras finalizar el reemplazo de los módulos.

Información disponible con la suscripción de 'Knorr-Bremse Diagnostics' o 'Knorr-Bremse Diagnostics Add-On' en el caso de usuarios Jaltest, la nueva plataforma de diagnosis para todos los sistemas de Knorr-Bremse.

CNHTC-SINOTRUCK

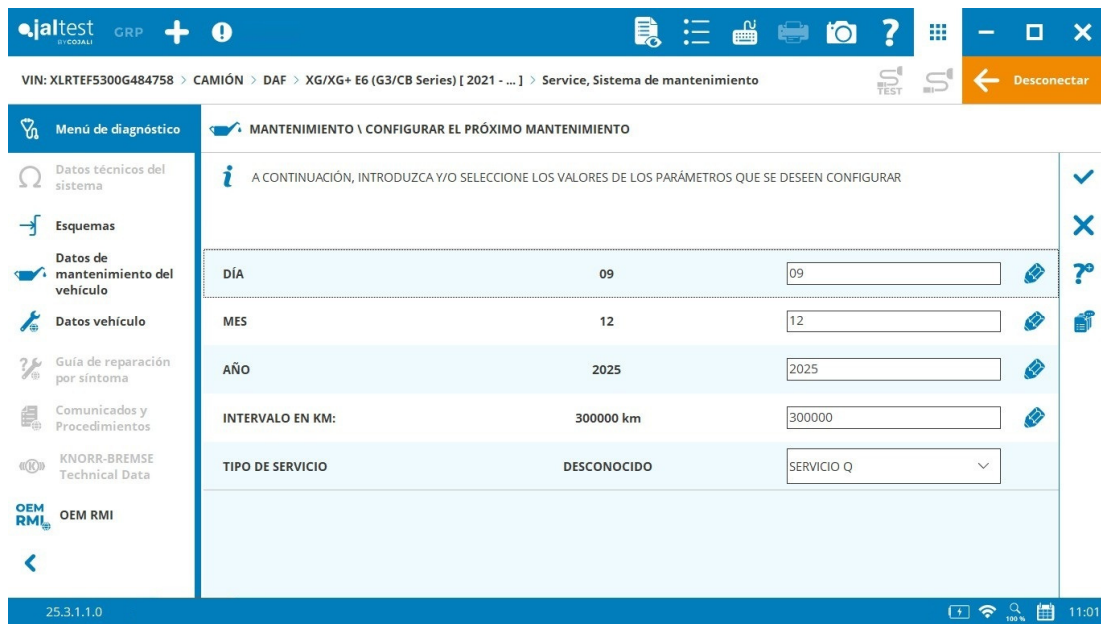
⊕ Sistema de control del motor **E-Controls NGC** en el modelo **CNHTC-SINOTRUCK C7H (MAX 430)**.

DAF

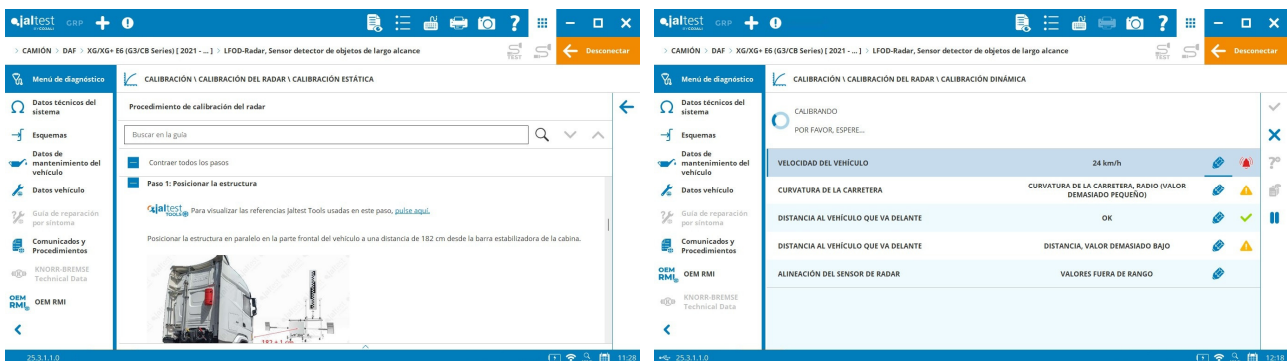
Nuevos esquemas eléctricos del modelo en **XF (G2/CB Series)**, **XD** y **XG/XG+ E6** posteriores al año 2024.

Información disponible con la suscripción del nuevo módulo de información técnica 'Jaltest INFO Plus'.

Unidad de control del vehículo **VECU-3**, activaciones y reset de mantenimiento han sido añadidos en esta nueva versión.



Sistemas **ADAS LFOD-Radar, LFOD-IPM Camera, BSOD-2 CF Front y BSOD-2 CR Rear**, calibraciones estáticas y dinámicas de radares y cámara.



HINO

Sensor de radar frontal **FCM/RDF** en modelos **DUTRO 300/RANGER 500/PROFIA 700** y autobuses, configuración de parámetros.

Transmisión **ECA** en modelos **DUTRO 300**.

Nuevos sistemas en modelos **DUTRO 300/RANGER 500/PROFIA 700** y autobuses.

ISUZU

Sistema de control del motor **4HL1** en modelos **N Series/ELF** y **LT Series**, nuevos test configuraciones de parámetros.

Sistema de control del motor **4JJI**, configuración del factor de corrección de la inyección.

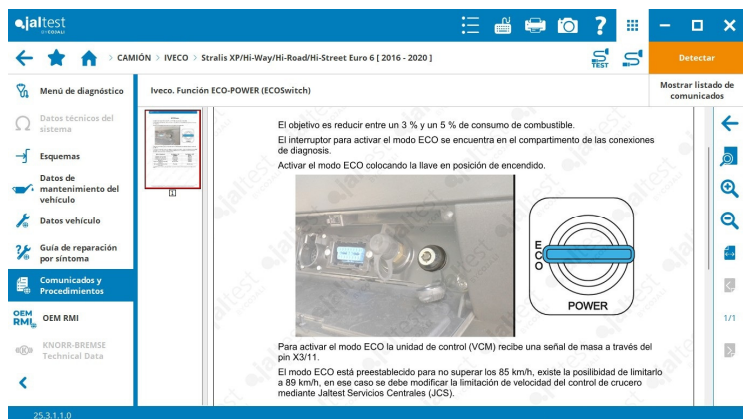
Nuevos sistemas en modelos Euro 6 [2024 - ...].

IVECO

Comunicado técnico del funcionamiento de la función ECO/POWER para conseguir una reducción en el consumo de combustible.

Nuevos esquemas eléctricos del modelo en **EUROMIDI CC Euro 6**.

Información disponible con la suscripción del nuevo módulo de información técnica 'Jaltest INFO Plus'.



MAN

Nuevos sistemas en modelos **TG3 [2024 - ...]**:

- ⊕ Sistema de control de la presión de los neumáticos **TPMS**.
- ⊕ Sistema de freno electrónico **EBS9**.
- ⊕ Sensor de carga de la batería **BDM2A**.
- ⊕ Sensor de radar de corto alcance **SRR5**.
- ⊕ Módulos de interfaz del chasis **SPA1** y **SPA2**.
- ⊕ Módulo especial parametrizable **EIO2SoFu**.
- ⊕ Pantalla de la cámara sustitutiva del retrovisor exterior del conductor **DMDD**.
- ⊕ Pantalla de la cámara sustitutiva del retrovisor exterior del pasajero **DMDC**.
- ⊕ Instrumentación **INS Cluster3**.

Nuevos esquemas eléctricos en los modelos **A37 (NL 243/283)**, **A20 (NÜ 263/283/313)** y **R62 C (UEL Intercity 13.25m) [2015 – 2023]**.

Información disponible con la suscripción del nuevo módulo de información técnica 'Jaltest INFO Plus'.

MERCEDES-BENZ

Sistema de control del motor **MR2**, borrado de los códigos de fallo relacionados con el sistema de postratamiento de los gases de escape para **motores 460** (comercializados fuera de Europa).

Nuevos esquemas eléctricos en numerosos modelos de autobús de la marca.

Información disponible con la suscripción del nuevo módulo de información técnica 'Jaltest INFO Plus'.

mitsubishi fuso

Se añaden y desarrollan nuevos sistemas como **CPC5, APS3, MCM, CDS, PPC** y **SSAM2** en modelos de la marca como **Shogun/Super Great** y autobuses **Aero Star/Aero Ace/Queen**, entre otros.

Sistema de control del motor **EEC 4P10** en modelos **Canter** y autobuses **Rosa**, codificación de inyectores.

Sistema de control del motor **EDC MD1/4V20** en modelos **Canter** y **Fighter 19**, nuevas pruebas en el circuito de AdBlue/DEF.

Sistema de control del motor **EDC 6M60**, regeneración del filtro de partículas diesel (DPF).

Sistema de postratamiento de los gases de escape **ACM** en modelos **Fighter 19** y **Aero Star**, motor: **6M60**, acciones avanzadas del sistema.

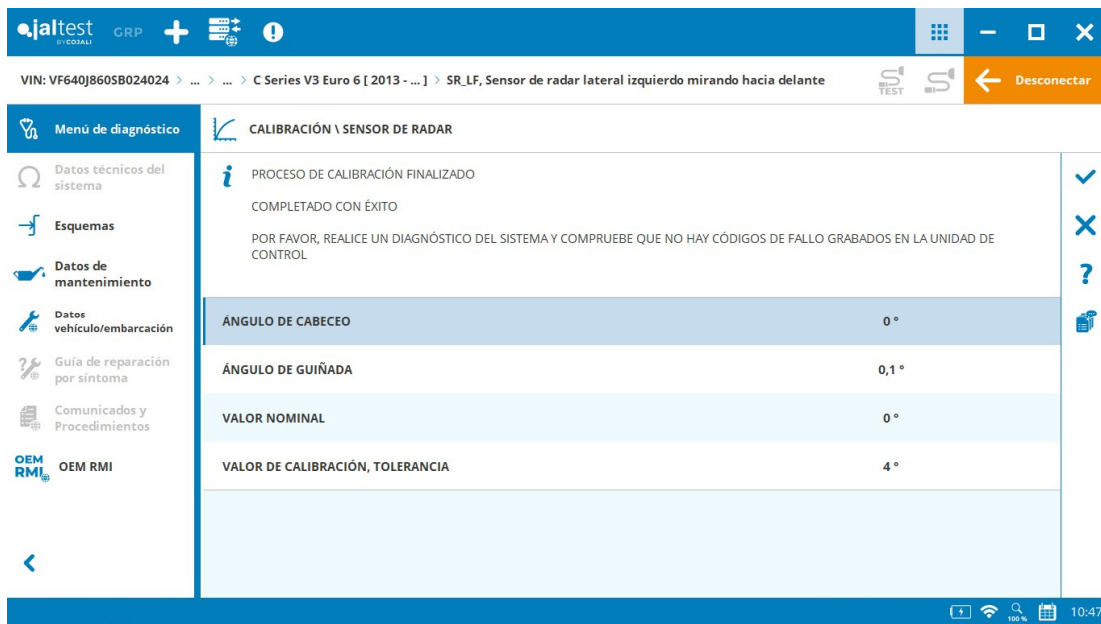
RENAULT

En vehículos con **tecnología V4**:

Radar frontal **FLS/FLR**, calibración para nuevas referencias de la unidad de control.

En vehículos con **tecnología V3**:

⊕ Radar lateral **SR_LF, SR_LR, SR_RF, SR_RR**, calibración del radar.



SCANIA

Instrumentación **ICL** en modelos **P, G, R y S Series [2017 - ...]**, configuración de parámetros como por ejemplo la desactivación del avisador acústico del cinturón de seguridad.

VOLKSWAGEN

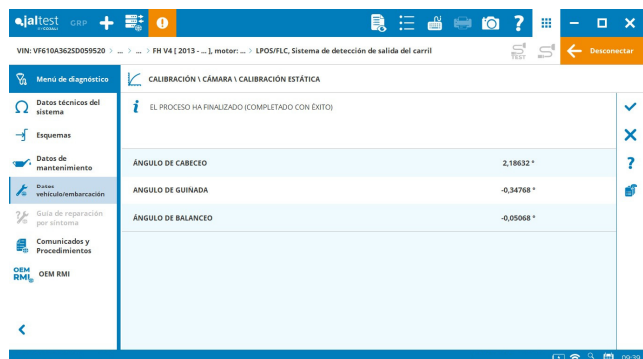
Reset de la distancia hasta el próximo mantenimiento en los camiones **Euro 6** de los modelos de las Series **Constellation, Delivery y Meteor** en el computador central **BSG**.

VOLVO

En vehículos con **tecnología V4:**

Cámara frontal **LPOS/FLC**, calibración para nuevas referencias de la unidad de control.

Sistema de generación y mantenimiento del aire comprimido **EAC 2.5**, nueva versión de software soportada en el reemplazo CVAG88030600.



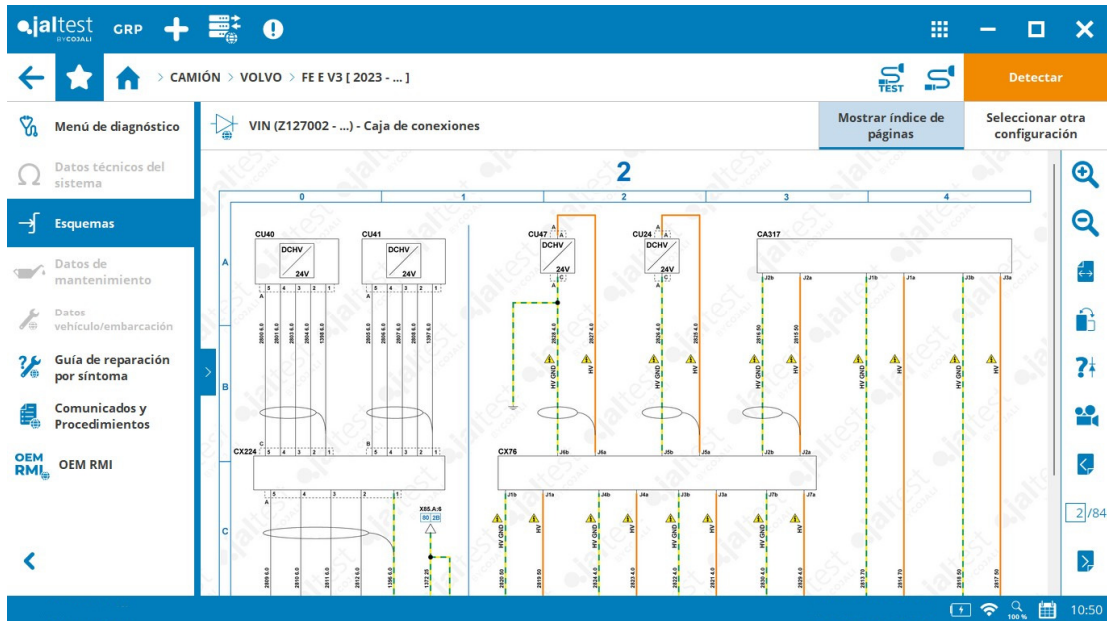
Información disponible con la suscripción de 'Knorr-Bremse Diagnostics' o 'Knorr-Bremse Diagnostics Add-On' en el caso de usuarios Jaltest, la nueva plataforma de diagnosis para todos los sistemas de Knorr-Bremse.

En vehículos con **tecnología V3:**

⊕ Sistema de control de presión de neumáticos **TPMS**.

Nuevos esquemas eléctricos en los modelos **FE E V3 [2023 - ...]** y **FL E V3 [2023 - ...]**.

Información disponible con la suscripción del nuevo módulo de información técnica 'Jaltest INFO Plus'.



UD TRUCK

⊕ Transmisión **AMT ESCOT** en los modelos **Big Thumb** y **Quon Euro 4/5/6**.

TRAILER

ZF/WABCO

⊕ Nuevo sistema de control de frenos del tráiler **IEBS**.

VEHÍCULO LIGERO

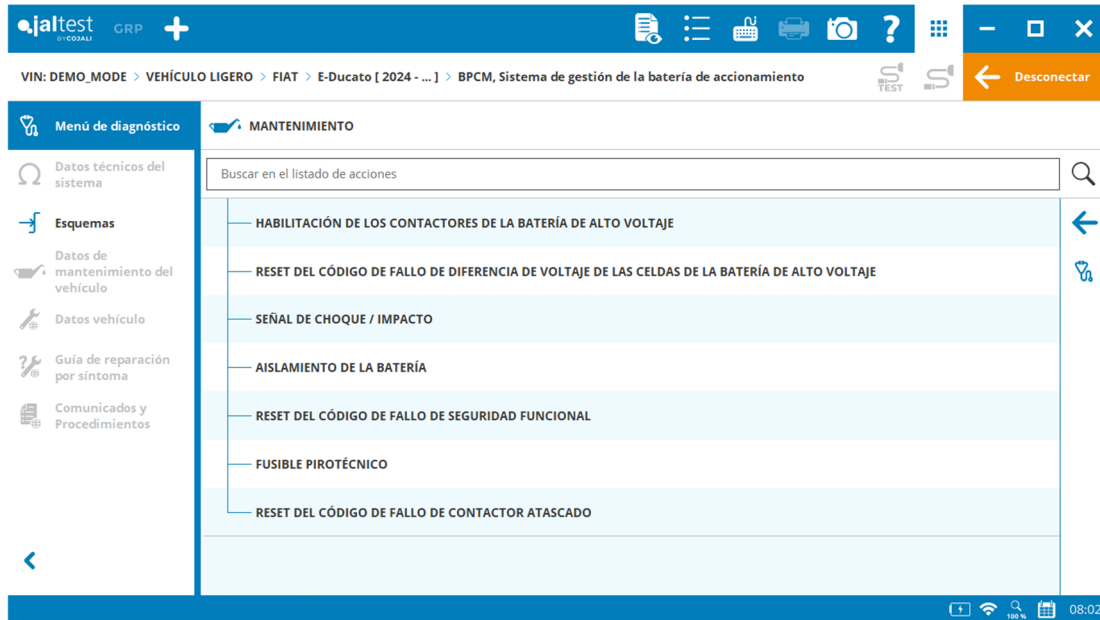
ISUZU

Inmovilizador **PESS** en el modelo **D-Max 1.9, motor: RZ4E**, configuración de parámetros.

Sistema de control del motor **4JJI**, configuración del factor de corrección de la inyección.

FIAT

⊕ Sistema de control de las baterías de alto voltaje **BPCM**, funcionalidades avanzadas para vehículo eléctrico **e-Ducato 2024**.



HYUNDAI/KIA

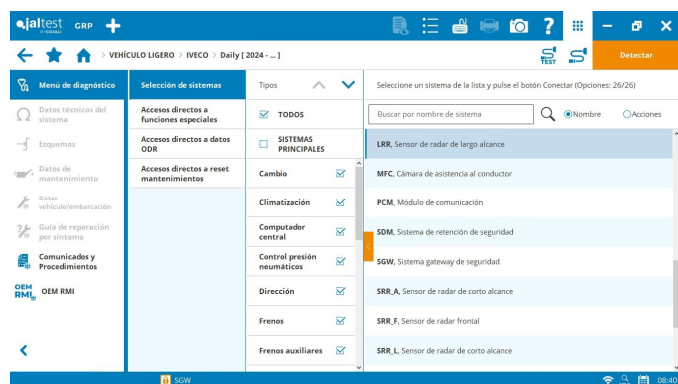
Sistemas en el modelo **iLoad/Staria 2.2 CRDI, motor D4HB**:

- ⊕ Sistema de control del motor **2.2 CRDI**.
- ⊕ Sistema de control de frenos antibloqueo **ABS 3.0**.
- ⊕ Radar frontal **RDF**.

IVECO

Sistema de control de motor **EDC MD1**, datos de operación.

Nuevos sistemas para el modelo **Daily MY2024**.



RENAULT

⊕ Transmisión **ZF e-Tronic 6AS** en el modelo **Master III Ph 1 [2010 – 2019]**.

Sistema de control de frenos **ABS/ESP V7.0**, funciones de reset para la sustitución de las pastillas de freno.

STELLANTIS GROUP

Sistema de control de motor **DCM 6.2 + SCR**, chequeos relacionados con la comprobación del sistema de aditivo (cerina).

Nuevos sistemas para numerosos modelos de la marca: **WCPM, ESM, TBM, SCCM, ICS, ETM, BEMP, PDPC**, etc.

VOLKSWAGEN

Nuevos sistemas de gestión del vehículo híbrido/eléctrico en el modelo **Multivan T7 1.4 e-Hybrid (STM/STN) [2022 - ...]**, motor: **DGEA**. Sistema **RFK**.

FABRICANTE

IVECO FPT

Configuraciones de esquemas eléctricos del motor **EDC MD1 CE101**.

KNORR-BREMSE

Sistema control de frenos **GSBC Gen**. Información disponible con la suscripción de 'Knorr-Bremse Diagnostics' o 'Knorr-Bremse Diagnostics Add-On' en el caso de usuarios Jaltest, la nueva plataforma de diagnóstico para todos los sistemas de Knorr-Bremse.