



NOUVEAUTÉS 24.3

CV
COMMERCIAL
VEHICLE

AGV
AGRICULTURAL
EQUIPMENT

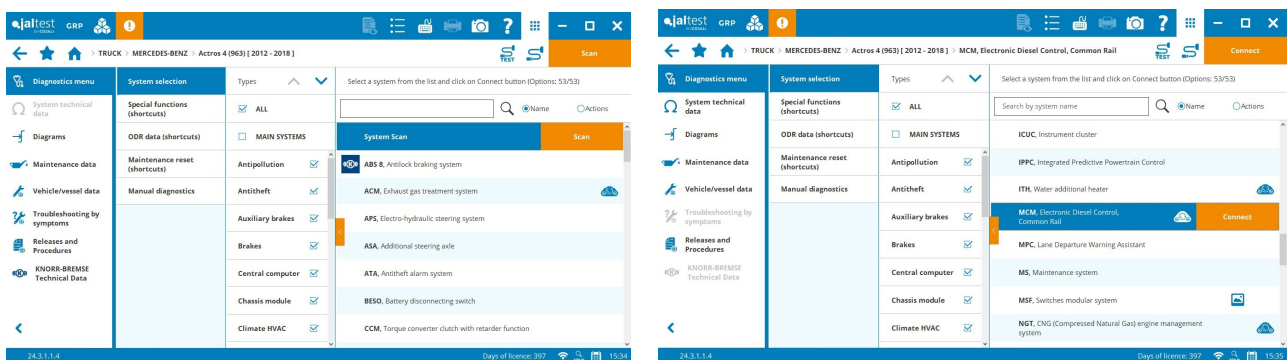
OHV
OFF-HIGHWAY
EQUIPMENT

MHE
MATERIAL
HANDLING

marine
VESSELS

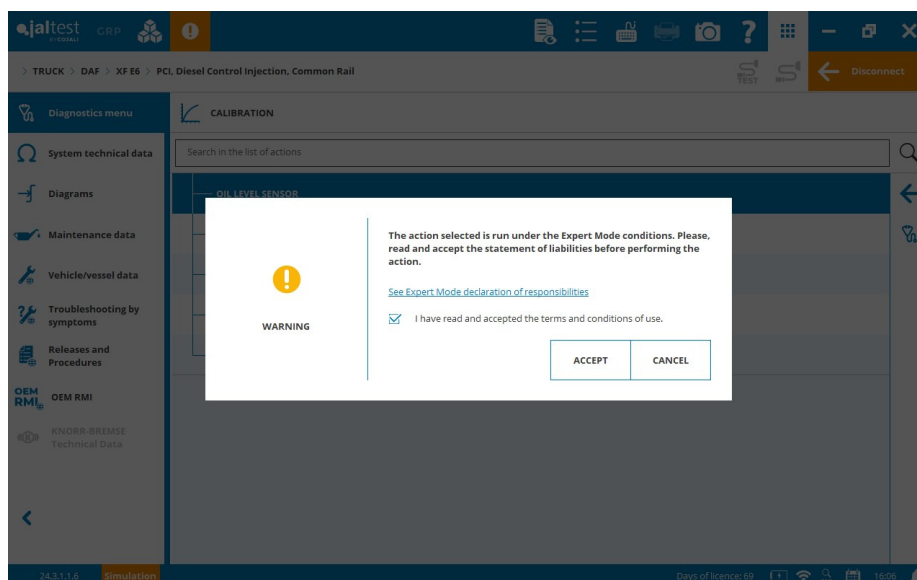
AUTO-DÉTECTION DES SYSTÈMES ET CONNEXION

Dans cette version, l'emplacement de la fonctionnalité d'auto-détection des systèmes a été modifié, désormais il apparaît présélectionné par défaut dans la liste des systèmes lorsque l'on accède à un modèle. Il est possible d'utiliser les filtres de sélection du type de système pour réaliser une auto-détection uniquement des systèmes déterminés comme systèmes principaux. En outre, à partir de cette version, le bouton permettant de se connecter à un système apparaît en même temps que le système sélectionné.

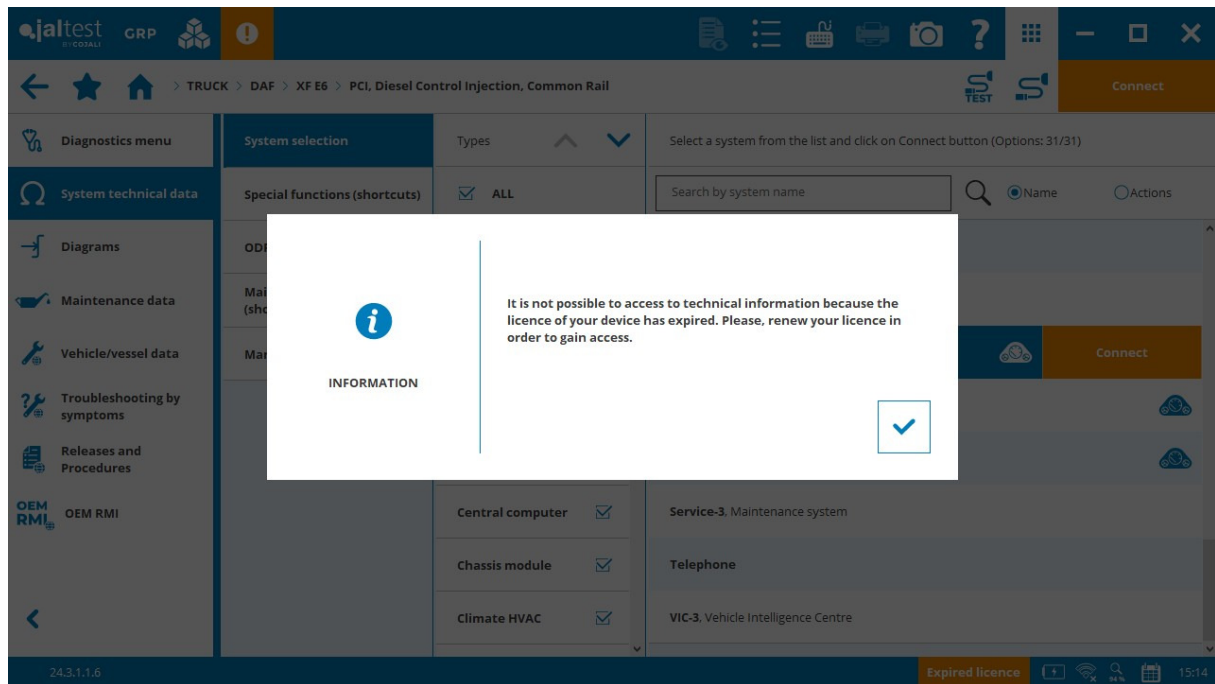


AUTRES FONCTIONNALITÉS

- Élimination de la gestion du mode expert par code. Par conséquent, à partir de cette version, il n'y aura pas de code pour habiliter le mode expert, il suffit d'accepter les termes et les conditions d'utilisation. Jaltest Diagnostics continuera à avertir les utilisateurs de toutes les actions avancées qui sont soumises au mode expert afin qu'ils puissent prendre les précautions nécessaires. En revanche, pour les organisations où le code en mode expert serait utile, il est recommandé de créer des rôles d'utilisateur à partir de GRP afin de disposer de différents niveaux d'accès.



- Amélioration de la représentation des mesures dans les rapports de diagnostic.
- Pour éviter un nombre excessif de clics lors de l'accès à un système, les instructions de connexion ne sont plus affichées. Vous devez aller sur le bouton d'information de connexion pour accéder aux instructions de connexion sur le câble à utiliser si vous souhaitez avoir plus d'informations.
- Les boutons d'information technique ne seront pas désactivés à l'expiration de la licence, cependant, l'accès n'est pas autorisé.



- Amélioration dans la gestion des licences et des produits souscrits. À partir de ce moment, sur le menu de la licence Jaltest s'affiche de manière décomposée l'état et la date d'expiration de chaque module souscrit.

Jaltest Services Centraux



Extension de la liste des fonctionnalités par le biais du service à distance Jaltest Services Centraux. Parmi beaucoup d'autres, on peut citer les suivantes :

- **DAF**, programmation du système de contrôle du moteur **PCI** sur les véhicules Euro 6.
- **IVECO**, programmation de l'ordinateur central **IBC3**.
- **VOLVO**, programmation du système de traitement des gaz d'échappement **ACM**.

Veillez noter que ce document n'est qu'un résumé des informations les plus importantes de cette nouvelle version. Pour plus d'informations, veuillez consulter le Jaltest Report.

MARQUES ET MODÈLES

Ci-dessous, les nouvelles marques et certains des nouveaux modèles qui ont été ajoutés dans cette version, sont énumérés. Parmi celles-ci, il faut souligner les marques HINO et ISUZU sur le marché japonais.

CAMION

BYD

ETH8 EV

EYT EV

FORD

Cargo 1843T, moteur : EcoTorq Euro3

Cargo 3543D, moteur : EcoTorq Euro3

IVECO

Eurocargo Euro3/5 Asia-Pacific

Tector Euro6 Latin America

MAN

TGX Latin America, moteur : ... – Euro 5 EEV [2012 – ...]

MERCEDES-BENZ

Atego 9BM951.5 Euro 6 [2023 – ...]

Accelo 1316 Euro 6 (9BM951.102), moteur : OM 924 LA [2023 – ...]

mitsubishi fuso

Fighter 19, moteur : 6M60 [2019 – ...]

Fighter 19, moteur : 4V20

UD TRUCKS

Condor, moteur : GH5

VOLKSWAGEN

- New Delivery 6.160 Euro 5, moteur : ISF [2018 – ...]
- New Delivery 11.180 Euro 5, moteur : ISF [2018 – ...]
- Delivery Express Euro 6, moteur : FPT F1C [2022 – ...]
- Constellation 14.210 Euro 6, moteur : D0834LF08 [2023 – ...]
- Constellation 17.210 Euro 6, moteur : D0834LF08 [2023 – ...]

AUTOBUS

ALEXANDER DENNIS

- Enviro 400H
- Enviro 500 Euro6

GÜLERYÜZ

- ECOLINE 10/12
- EFORA
- PANORA

IVECO /IRISBUS

- CROSSWAY LE CNG Euro 6-E

MERCEDES-BENZ

- Volare LO 916 (9BM979.27)
- OF/OH Euro 6 (9BM384/368)
- O 500 / MBO – Euro 5/6 (9BM382/634/685)

MITSUBISHI FUSO

- Aero Star, moteur : 6M60 [2019 – ...]
- Rosa, moteur : 4D33

SCANIA

- K Series K 360C A [2020 – ...]
- K Series K 360 H [2020 – ...]
- K 460 IB

VOLVO

B320R

VÉHICULE LÉGER

CITROËN

Berlingo 1.6 Hdi, moteur : 9HY/9HX/9HW [2005 – 2012]

FIAT

E-Ducato [2021 – ...]

FORD

Ranger 3.0 (P703), moteur : BF2S [2022 – ...]

MERCEDES-BENZ

X-Klasse (470), moteur : OM 642.889 LA [2018 – ...]

NISSAN

Townstar 1.3 DIG-T, moteur : H5H 490 [2022 – ...]

e-NV200 EM57 [2014 – 2022]

PEUGEOT

Partner 1.6 Hdi, moteur : 9HY/9HX/9HW [2005 – 2012]

RENAULT

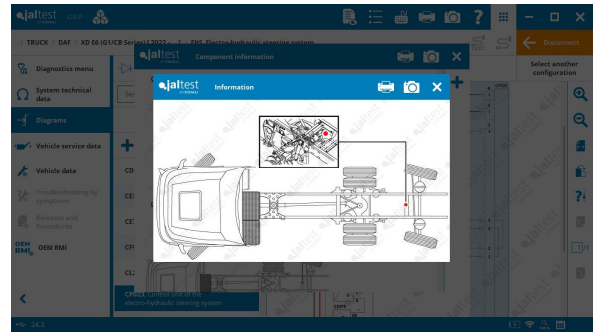
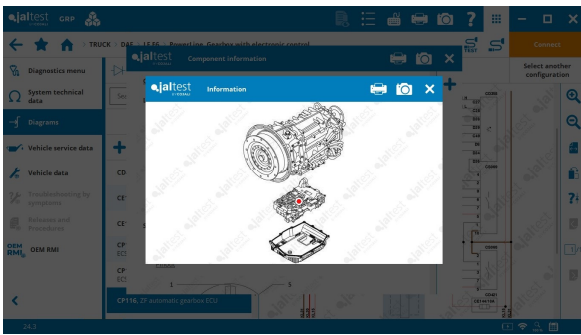
Express 1.3 TCe, moteur : H5H 470/490 [2021 – ...]

DIAGNOSTICS ET SYSTÈMES

CAMION

DAF

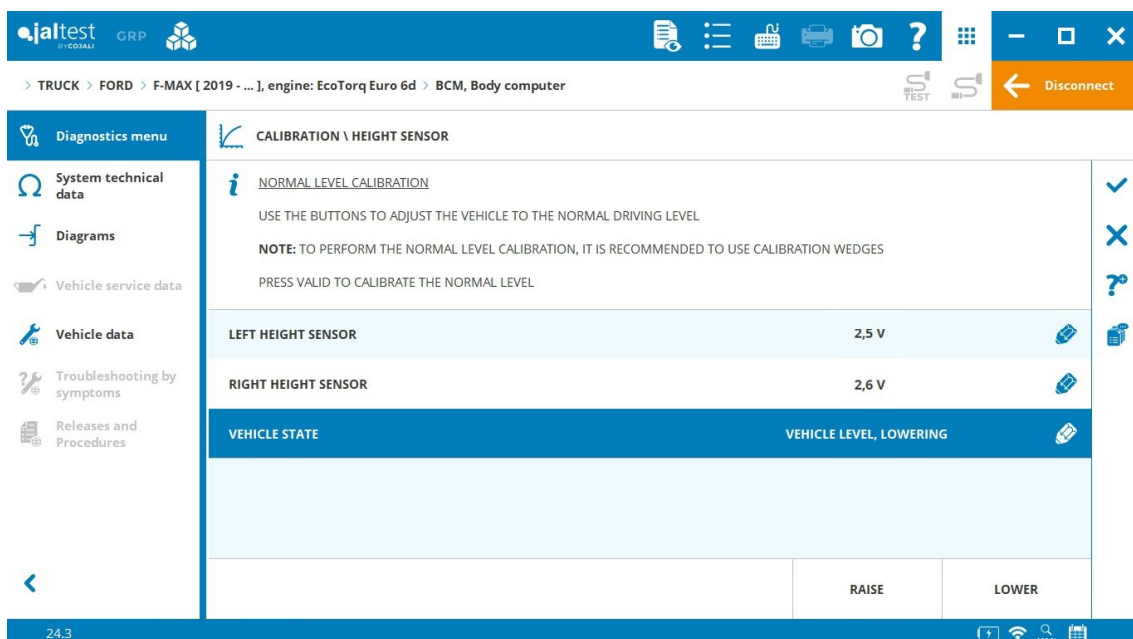
- ⊕ Système de contrôle du moteur **ECS4/ECS6** sur les modèles **LF Euro6 [2022 – ...]**.
- ⊕ Transmission **ZF PowerLine** sur les modèles **LF Euro6 [2022 – ...]**.
- ⊕ Système de contrôle de la direction électrohydraulique **EHS** sur les modèles **CF, XD, XG et XF Euro6**.



FORD

- ⊕ Transmission **ZF EcoTronic** sur les modèles **Cargo** équipés de moteurs **Euro5/6**.

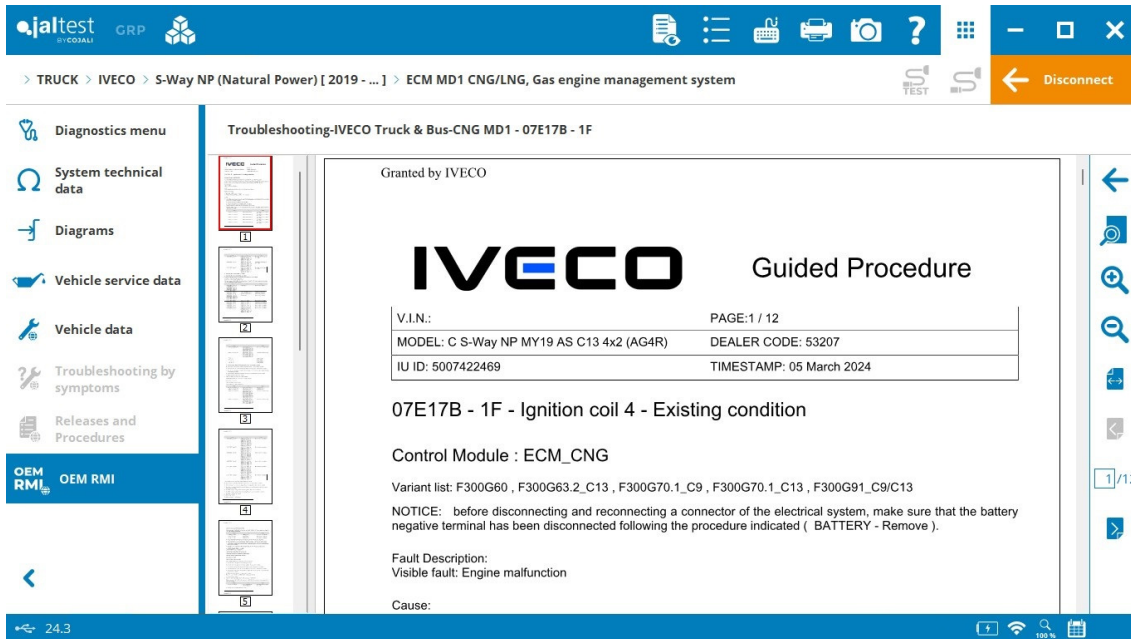
Ordinateur central **BCM**, calibrage des capteurs de hauteur et calibrage de la pression de la suspension.



Système de contrôle du moteur **EDC 17 CV41** sur les modèles **F-Max**, vérification de la pompe à eau à deux vitesses et purge de l'air du système à carburant pour le post-traitement des gaz d'échappement.

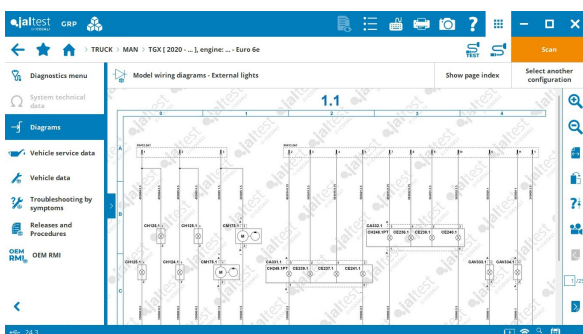
IVECO

Informations techniques étendues **OEM RMI**, où sont inclus les guides de réparation au code défaut sur les systèmes de contrôle du moteur **ECM MD1 CNG**.



MAN

Système de post-traitement des gaz d'échappement **NoNOx** sur les modèles de la série **TG2 [2013 – ...]**, remplacement des unités de contrôle avec la même référence sans restriction à certains numéros de série.



Informations techniques étendues dans les schémas par modèle de la marque, en outre, des schémas par modèle sont ajoutés pour les modèles **TGM** et **TGL** de la série **TG3**.

Information disponible avec la souscription au nouveau module d'information technique 'Jaltest INFO Plus'.

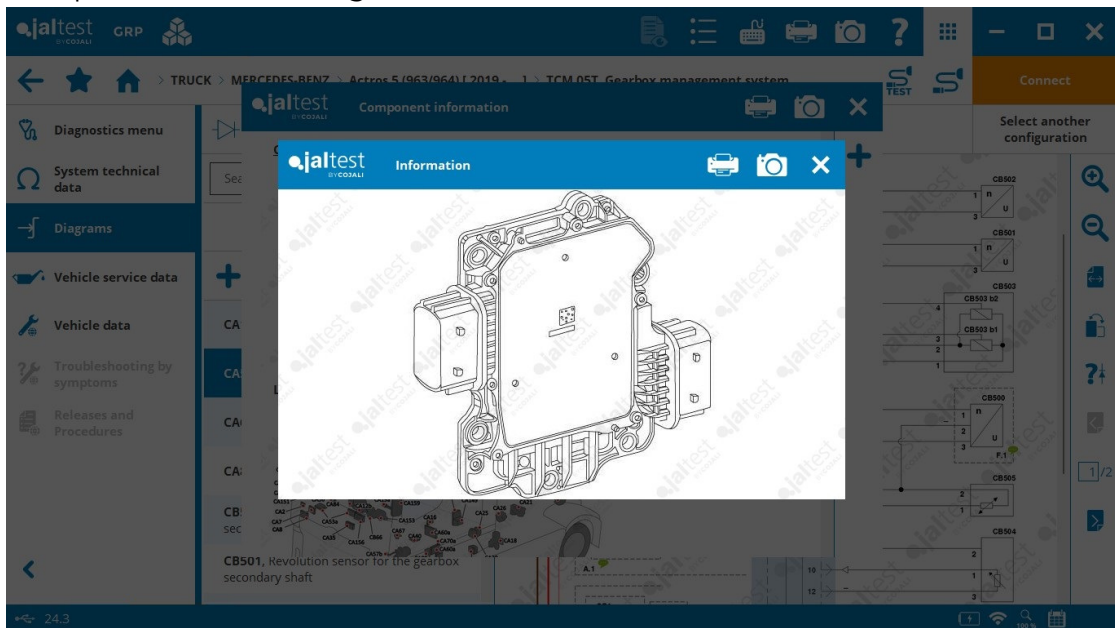
Système de freinage **EBS5/5.x (on KWP2000)**, mise à jour du software de l'unité de contrôle

Informations disponibles avec une souscription à 'Knorr-Bremse Diagnostics', la nouvelle plateforme de diagnostic pour tous les systèmes Knorr-Bremse.

MERCEDES-BENZ

⊕ Transmission **Wabco TCM 05T** pour les boîtes de vitesses **G211-12/ G 330-12 / G 291-12 / G 280-16** sur les modèles **Actros 5 (963/964), Arocs 5 (964)** et **Atego 9BM951.5 Euro6**.

Avec ce nouveau système de contrôle électronique, le fabricant améliore l'efficacité en optimisant le processus de changement de vitesse.



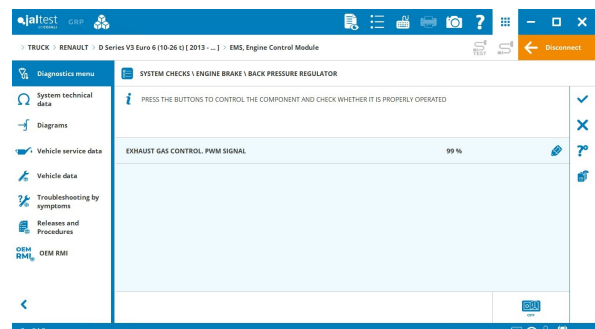
Informations techniques étendues dans les schémas par modèle de la marque, en outre, des schémas par modèle sont ajoutés pour les modèles **Atego (967)** et **Atego 5 (967)**.

Information disponible avec la souscription au nouveau module d'information technique 'Jaltest INFO Plus'.

RENAULT

Sur les véhicules avec la **technologie V3** :

Système de contrôle du moteur **EMS**, vérification de la régulation de la contrepression des gaz d'échappement. Un dysfonctionnement de cette régulation entraîne, entre autres effets, la réduction de l'efficacité et l'usure prématurée du moteur.



Système de génération et de maintenance de l'air comprimé **EAC 1 (on SAE 1587)**, contrôle des nouvelles références et versions du logiciel.

Informations disponibles avec une souscription à 'Knorr-Bremse Diagnostics', la nouvelle plateforme de diagnostic pour tous les systèmes Knorr-Bremse.

SCANIA

Documentation **OEM RMI SCANIA.**



Outre les informations techniques de Jaltest, il est désormais possible d'accéder aux informations de réparation et de maintenance (RMI) du fabricant, intégrées dans Jaltest, tout en accédant et en diagnostiquant les véhicules Scania. Cette bibliothèque permet d'accéder à tous les documents d'information technique par le numéro de châssis (VIN).

OEM Repair and Maintenance Information

Use the correct lubricant!

Lubricate all gaskets, seals and O-rings.

See the parts catalogue for the correct part number of the lubricant.

IMPORTANT!

Do not lubricate the splines on the input shaft in the gearbox. There is a risk that clutch disc function will be impaired if grease gets onto it. The joint is surface treated to prevent corrosion.

Work from below

1. Assemble the lifting accessory and fit the lifting accessory on the gearbox. See [Description - Lifting accessory assembly](#).

Information!

Do not press the gearbox up against the guide sleeves in the gearbox beam. It may then be difficult to get the gearbox into place.

2. Lubricate the O-ring on the input shaft before docking the gearbox against the engine.

Renew the O-ring if it appears to be worn or damaged.

IMPORTANT!

The O-ring on the input shaft that enters the support bearing must be lubricated with grease.

OEM Repair and Maintenance Information

8. Remove the valves and the oil pump.

Carefully remove the oil accumulator so that the spring does not damage the cylinder walls. Remove the spring.

If no oil has leaked via the oil accumulator operating air drain (connection hose from #3 on solenoid valve block V97), the piston should not be removed from the cylinder.

Remove the valves and their springs.

Mark the oil pump so it can be refitted in the same position. Remove the oil pump.

Informations disponibles avec la souscription de 'Jaltest OEM RMI Scania'.

Coordinateur **COO10** sur les modèles de la gamme **SUPER** à partir de 2023, configuration de la date de la prochaine révision, configuration des paramètres de la prise de force et le calibrage du capteur d'angle de la direction, entre autres.

TRUCK > SCANIA > G 460 SUPER Euro 6 (2022 - ...) > COO10, Coordinator

Diagnosics menu

PARAMETERS

Expand all actions

- CRUISE CONTROL
- DOWNHILL SPEED REGULATION
- K FACTOR
- ESP (ELECTRONIC STABILITY PROGRAM)
- POWER TAKE-OFF

TRUCK > SCANIA > G 460 SUPER Euro 6 (2022 - ...) > Service (COO10), Maintenance system

Diagnosics menu

MAINTENANCE / UPDATE NEXT SERVICE

THE CONFIGURATION DATA ARE SHOWN NEXT.

PRE-WARNING "CONFIGURED SERVICE EXPIRED"	6000 km
NEXT MAINTENANCE SERVICE	100000 km
PRE-WARNING "CONFIGURED SERVICE EXPIRED"	100 h
NEXT MAINTENANCE SERVICE	1000 h

Transmission **TMS3** sur les modèles **G, L, P, R** et **S Series**, contrôle de la vidange et du remplissage du réservoir d'huile du carter, entre autres.

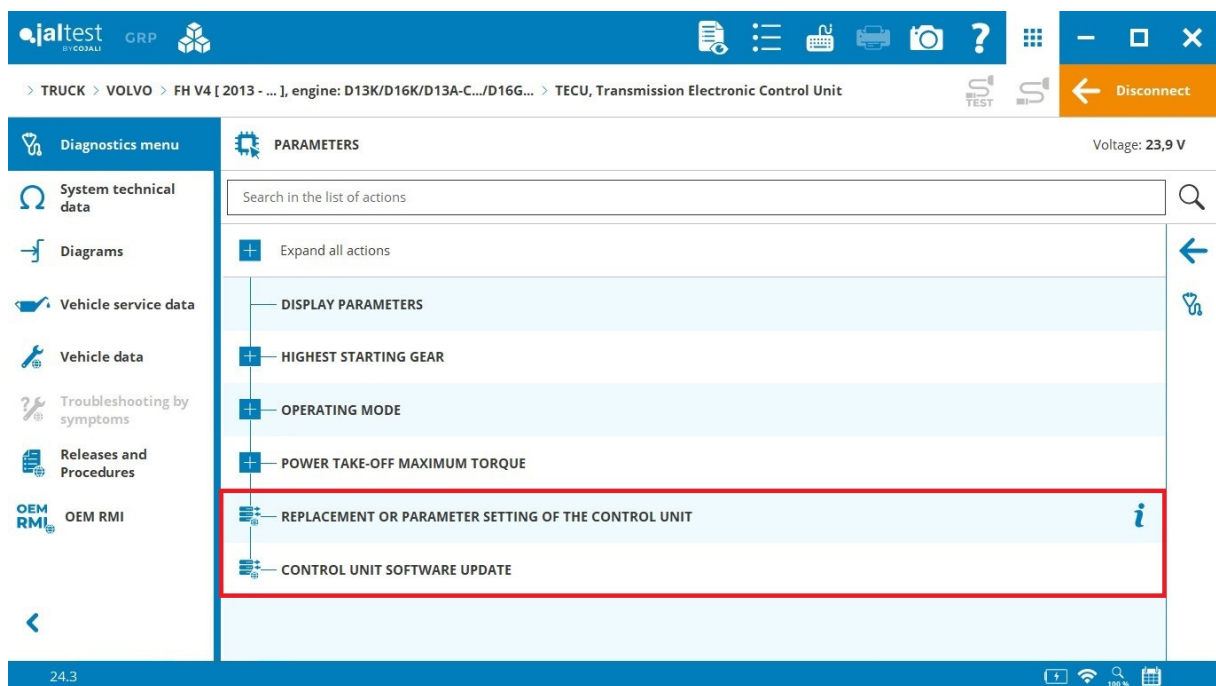
VOLKSWAGEN

⊕ Système de contrôle du moteur **FPT FIC EDC** sur les modèles **Delivery 6.170 Euro6** et **Delivery Express Euro6**.

VOLVO

Sur les véhicules avec la **technologie V4** :

Nouvelles fonctions JCS (Jaltest Services Centraux) pour la mise à jour ou le remplacement de l'unité de contrôle pour les systèmes : **ACM, TECU**, entre autres.



Système de freinage **EBS5/5.x** remplacement de l'unité de contrôle et mise à jour du logiciel de l'unité de contrôle.

Informations disponibles avec une souscription à 'Knorr-Bremse Diagnostics', la nouvelle plateforme de diagnostic pour tous les systèmes Knorr-Bremse.

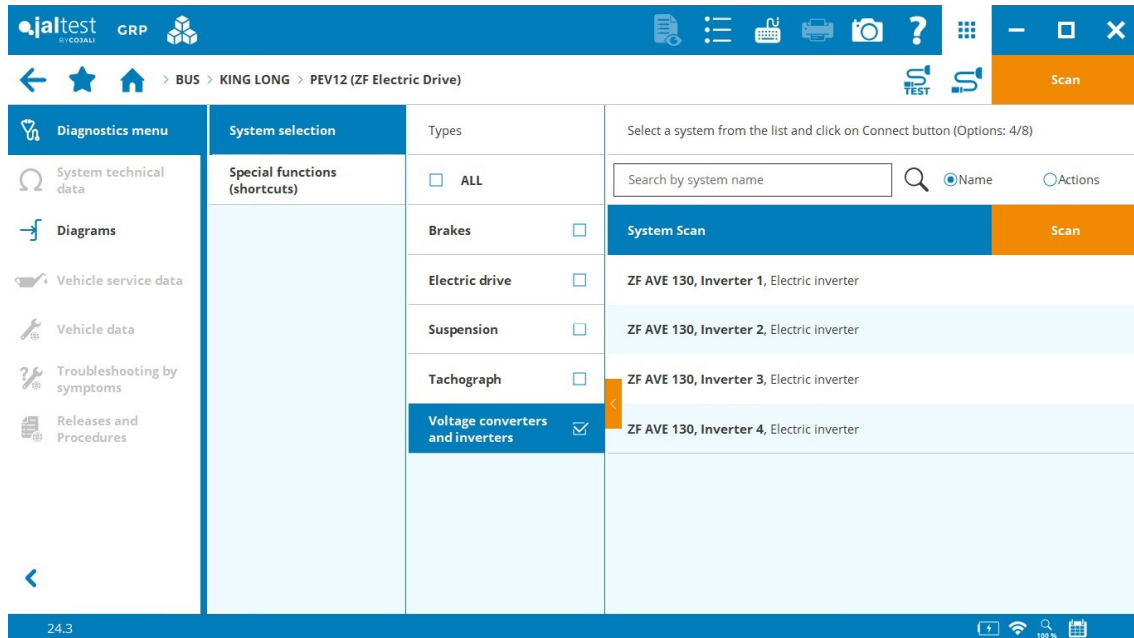
AUTOBUS

IRIZAR

⊕ Système de contrôle des moteurs électriques **TCU** système de stockage d'énergie **ESS** multiplexé **Maître 25** et contrôleur de pompe hydraulique **SCU** pour les véhicules électriques sur le modèle **ie Tram / ie bus/ i2e**.

KING LONG

⊕ Systèmes **Inverter 1 / 2 / 3 et 4** pour les véhicules électriques sur le modèle **PEV12**.



OTOKAR

Informations techniques étendues dans les schémas par modèle de la marque, en outre, des schémas par modèle sont ajoutés pour les modèles **Vectio**, **Territo** et **Ulyso Euro6**.

Information disponible avec la souscription au nouveau module d'information technique 'Jaltest INFO Plus'.

VDL

Augmentation des configurations des schémas électriques du système de contrôle de la suspension **ECAS CAN 2** sur les modèles **Citea** et **Futura**.

TRAILER

KNORR-BREMSE

Informations disponibles avec une souscription à 'Knorr-Bremse Diagnostics', la nouvelle plateforme de diagnostic pour tous les systèmes Knorr-Bremse.

- ⊕ Système pour les trains routiers **TRM** (Train Road Module).
- ⊕ Système de contrôle de la pression des pneumatiques **TPMS**.
- ⊕ Module d'information de la remorque **TIM** (Trailer Information Module).

Système de contrôle des freins **TEBS G2.x** modification des paramètres pertinents et fréquents sur certaines variantes du système. En outre, le remplacement des modules

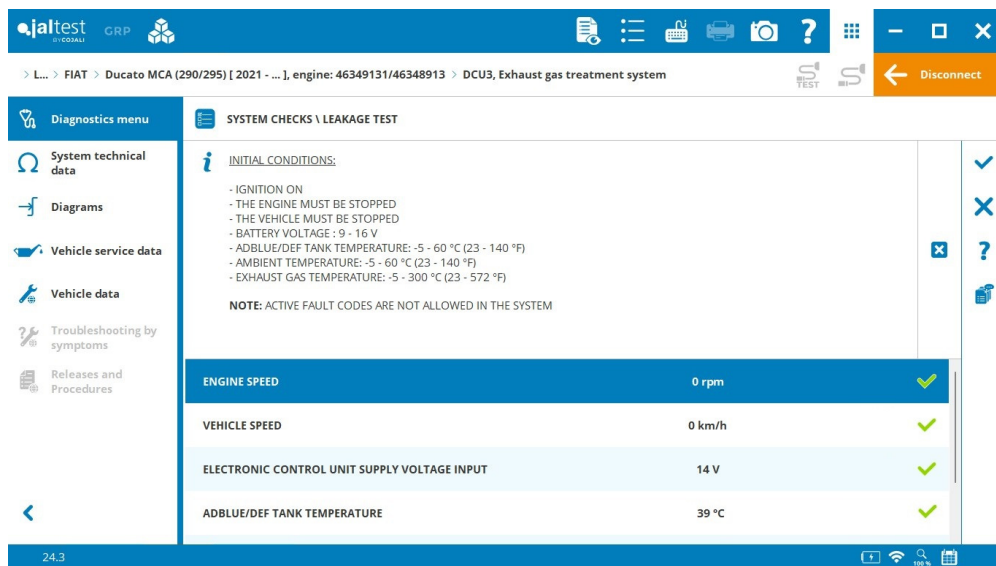
et la mise à jour du logiciel des unités de contrôle sont complétés par l'ajout des anciennes variantes TEBS6.

VÉHICULE LÉGER

FIAT

Système de post-traitement des gaz d'échappement **DCU** sur **Fiat Ducato [21]**, test de fuites du système.

⊕ Système d'aide au stationnement **PAM**.



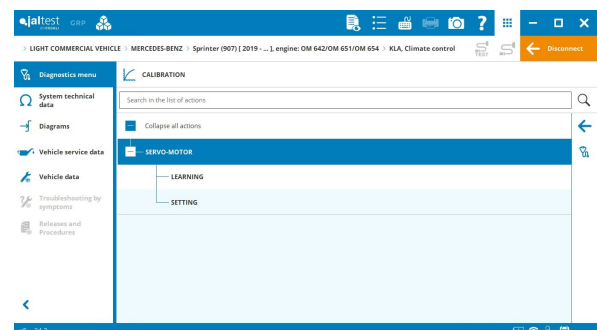
IVECO

⊕ Système de contrôle de la suspension **ASM AMK AirPro** sur les modèles **Daily [2021]**.

MERCEDES-BENZ

Climatisation **KLA** sur les modèles **Sprinter 907/910**, calibrage des moteurs des actionneurs.

Système de contrôle du moteur **OM654 EDC** sur les modèles **Sprinter 907/910** et **Vito 447**, réinitialisation de maintenance après le remplacement du filtre à particules FAP.



VOLKSWAGEN

Système de contrôle du moteur **EDC MD1** sur les modèles **Crafter [2021 - ...]**, test de fuites et amorçage du système à carburant, entre autres.

- ⊕ Transmission **AT 8-Speed ODR** sur les modèles **Amarok [2016 – ...]** et **Crafter [2021 – ...]**.
- ⊕ Caméra arrière **RFK** sur les modèles **Caddy [2020 – ...]**.

FABRICANT

CUMMINS

Parmi les améliorations citons la configuration des paramètres de la prise de force à distance pour tous les systèmes de contrôle du moteur **CUMMINS**.

Procédés de remplacement du filtre à carburant, de remplacement du filtre à huile, de vérification de la pompe à carburant et de remplacement du filtre d'AdBlue/DEF pour tous les moteurs **CUMMINS**.

Augmentation des configurations des schémas électriques sur de nombreux systèmes tels que, par exemple, **B4.5/6.7 CM2350**, **ISF/F3.8 CM2350** et **B6.7N CM2380**.

Plus de 40 guides de réparation **SMART** sur le système de contrôle du moteur **X15 CM2670** et plus de 200 guides de réparation **SMART** sur le système de contrôle du moteur **ISV CM3230**.

Information disponible avec la souscription au nouveau module d'information technique 'Jaltest INFO Plus'.

Système de contrôle du moteur **ISF/F3.8 CM2350**, réinitialisation du FAP.

KNORR-BREMSE

Informations disponibles avec une souscription à 'Knorr-Bremse Diagnostics', la nouvelle plateforme de diagnostic pour tous les systèmes Knorr-Bremse.

- ⊕ Système de contrôle de la pression des pneumatiques **iTPMS** pour les véhicules utilitaires.

Les instructions de connexion des systèmes Knorr-Bremse ont notamment été augmentées. En outre, dans les systèmes de contrôle du frein de parking **EPB** et dans les systèmes de production et d'entretien de l'air comprimé **EAC** de différentes marques de véhicules, la fonction de la réinitialisation de l'ECU a été ajoutée. Dans ces derniers systèmes, l'expérience de l'utilisateur a été améliorée grâce à l'implémentation de la maintenance "AFFICHER L'ÉTAT DE LA CARTOUCHE" qui déclenche directement la fonction de remplacement si nécessaire et/ou la réinitialisation des compteurs.

ZF

Système de contrôle de l'essieu à traction électrique **ZF AVE 130** données de fonctionnement relatives aux tensions et aux courants, ainsi qu'à l'état de la batterie et aux températures.

The screenshot shows the 'OPERATION DATA \ BATTERY STATE OF HEALTH' section in the diagnostic software. It features a table with the following data:

	PERCENTAGE (%)	TIME (HOURS)
CELL 0	41	8467
CELL 1	6334	6500
CELL 2	9169	5724
CELL 3	1478	9358
CELL 4	6962	4464
CELL 5	5705	8145
CELL 6	3281	6827

Below the table, a summary bar indicates 'BATTERY STATE OF HEALTH' with a value of '95 h'. The interface includes a left-hand navigation menu with options like 'System technical data', 'Diagrams', and 'Vehicle service data'. The top navigation bar shows the path: 'MANUFACTURER > ZF > ZF Electric Drive > AVE 130, Management system of the electric motors'. A 'Disconnect' button is visible in the top right corner.