



jaltest cv

COMMERCIAL VEHICLES

CV
COMMERCIAL
VEHICLE

AGV
AGRICULTURAL
EQUIPMENT

OHV
OFF-HIGHWAY
EQUIPMENT

MHE
MATERIAL
HANDLING

marine
VESSELS



NOUVEAUTÉS 25.3

NOUVEAUTÉS DU LOGICIEL

DÉPLOIEMENT d'ECUtalk®

Améliorations dans le déploiement d'ECUtalk avec des améliorations dans :

1. Distribution et déploiement des packs de langue.
2. Mise à jour des nouvelles versions d'ECUtalk®

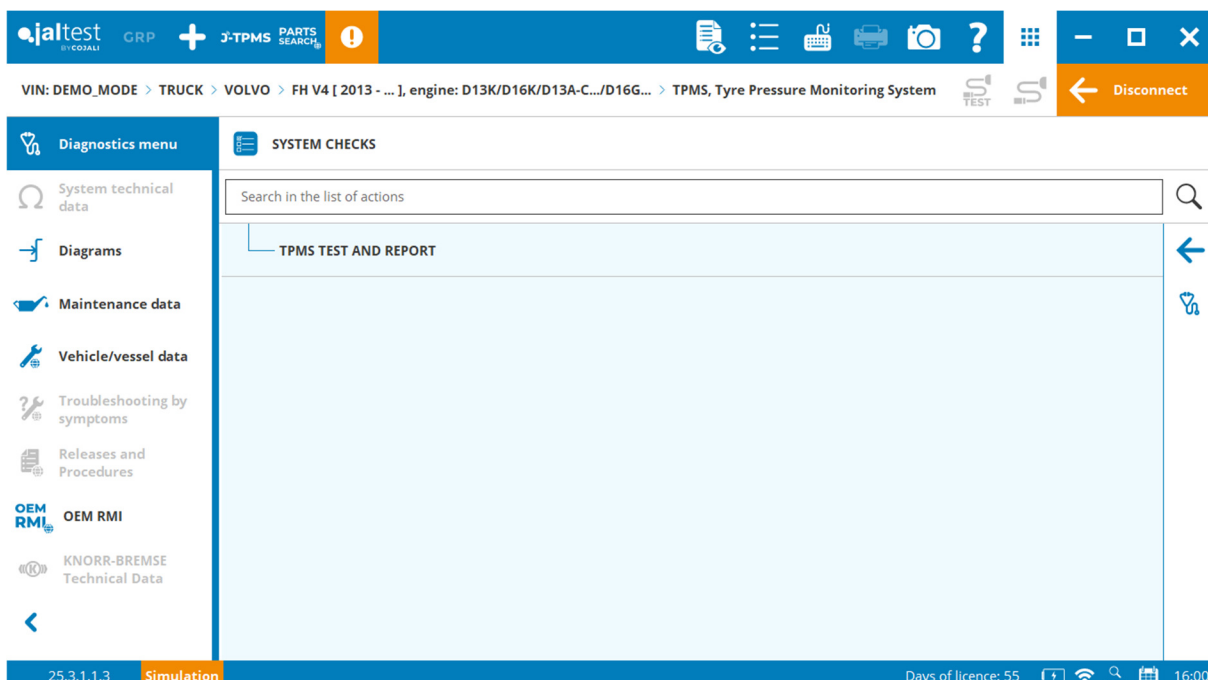
Informations disponibles avec la souscription à 'Knorr-Bremse Diagnostics' ou à 'Knorr-Bremse Diagnostics Add-On' pour les utilisateurs Jaltest, la nouvelle plateforme de diagnostic pour tous les systèmes de Knorr-Bremse.

TEST ET RAPPORT TPMS

Grâce au nouveau dispositif Jaltest TPMS de la gamme Jaltest Tools, cette fonction permet de réaliser un test rapide de l'état actuel des capteurs TPMS installés dans le véhicule. Au cours du test, les valeurs de pression des pneumatiques et, si elles sont disponibles, la température et l'ID du capteur sont obtenues. À la fin, un rapport contenant les résultats obtenus sera automatiquement généré.

Plus d'informations sur Jaltest TPMS sur le site web de Jaltest : [Jaltest TPMS](#) | [Jaltest](#)

L'achat de Jaltest TPMS est disponible auprès de votre distributeur.



AUTRES NOUVEAUTÉS

- Améliorations des mises à jour sans surveillance pour prendre en charge de nouveaux scénarios possibles.
- Chargement dynamique dans les guides de réparation étape par étape SMART de la première étape à réaliser grâce à l'exploitation de l'Extraction de données. Le guide est ainsi optimisé et raccourci, ce qui permet de réduire les temps de réparation dans l'atelier.
Pour rappel, les guides SMART sont disponibles dans le cadre de la souscription au module Jaltest INFO Plus.

Veillez noter que ce document n'est qu'un résumé des informations les plus importantes de cette nouvelle version. Pour plus d'informations, veuillez consulter le Jaltest Report.

MARQUES ET MODÈLES

Ensuite, certains des nouveaux modèles qui ont été ajoutés dans cette version, sont énumérés.

BAIC

Nextar X9

CITROËN

Berlingo 1.9 D (M59), moteur : WJY [2002 – 2008]

CNHTC-SINOTRUK

C7H, moteur : GNC

FIAT

Scudo 1.9 D (220), moteur : WJY [2004 – 2007]

HIGER

KLQ6121

HINO

Rainbow

XL / 600 Series, moteur : A09C

HYUNDAI

iLoad/Staria 2.2 CRDI, moteur : D4HB [2021 – ...]

KAMAZ

6560, moteur : 740.50-400

43265, moteur : Cummins ISB6.7

ISUZU

N Series/ELF, moteur : 4HK1-TC [2024 – ...]

N Series/ELF, moteur : RZ4E-E6D [2024 – ...]

IVECO

Daily [2024 – ...]

MINIBUS DAILY 2024 Euro 6

MAN

R62 C (UEL Intercity 13.25m) [2024 – ...]

12C Lion's 4 City (12 m), moteur : D1556/E1856 LOH [2024 – ...]

TGE [2024 – ...]

mitsubishi fuso

Aero, moteur : 6S20 [2024 – ...]

Shogun/Super Great, moteur : 6R20/6S10 [2021 – 2023]

PEUGEOT

Partner 1.9 D (M5), moteur : WJY [2002 – 2008]

Expert 1.9 D (U64), moteur : WJY [2001 – 2007]

SCANIA

F 310 HB

N 320 AU

VOLKSWAGEN

Crafter 30 2.0 TDI, moteur : DMZ/DNA/DRE [2024 – ...]

Crafter 55 2.0 TDI, moteur : DMZ/DNA/DRE [2024 – ...]

VOLVO

9600

YUTONG

C12

DIAGNOSTIC ET SYSTÈMES

CAMION ET AUTOBUS

D'une manière générale, les informations techniques des systèmes associés aux marques d'autobus telles que **SOLARIS, TEMSA, VANHOOL, VDL, KING LONG** et **OTOKAR** ont augmentées.

Pour les systèmes Knorr-Bremse, de nouveaux guides de réparation et de contrôle par codes défauts ont été ajoutés en fonction de la configuration des systèmes **EBS 5** qui s'appliquent aux différentes marques. En outre, dans les systèmes **EAC**, vérification du système obligatoire après avoir terminé le remplacement des modules.

Informations disponibles avec la souscription à 'Knorr-Bremse Diagnostics' ou à 'Knorr-Bremse Diagnostics Add-On' pour les utilisateurs Jaltest, la nouvelle plateforme de diagnostic pour tous les systèmes de Knorr-Bremse.

CNHTC-SINOTRUCK

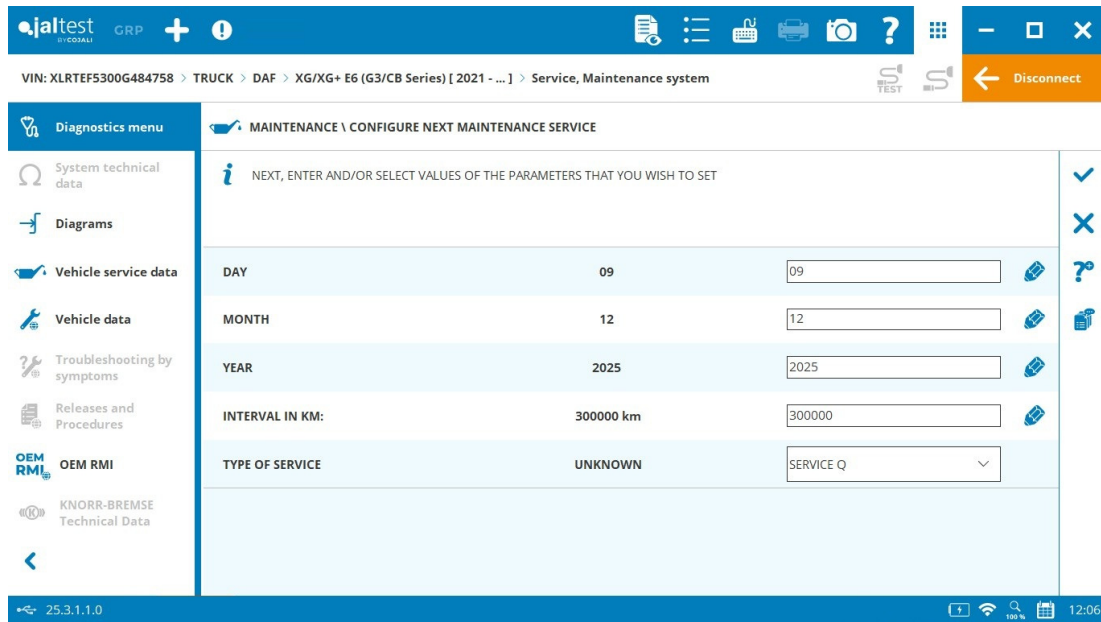
⊕ Système de contrôle du moteur **E-Controls NGC** sur le modèle **CNHTC-SINOTRUK C7H (MAX 430)**.

DAF

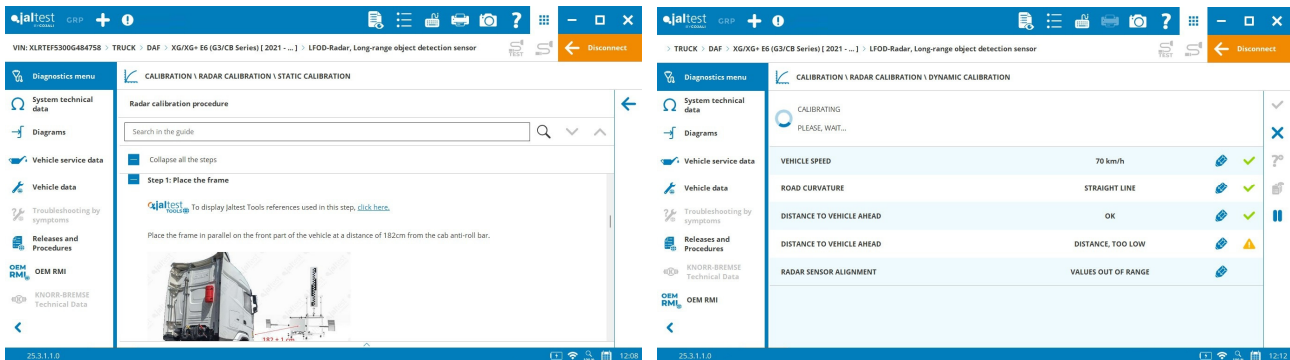
Nouveaux schémas électriques du modèle **XF (G2/CB Series), XD et XG/XG+ E6** après l'année 2024.

Information disponible avec la souscription au nouveau module d'information technique 'Jaltest INFO Plus'.

Unité de contrôle du véhicule **VECU-3**, les activations et la réinitialisation de maintenance ont été ajoutées dans cette nouvelle version.



Systèmes **ADAS LFOD-Radar, LFOD-IPM Caméra, BSOD-2 CF Front** et **BSOD-2 CR Rear**, calibrages statiques et dynamiques des radars et de la caméra.



HINO

Capteur radar frontal **FCM/RDF** sur les modèles **DUTRO 300/RANGER 500/PROFIA 700** et les autobus, configuration des paramètres.

Transmission **ECA** sur les modèles **DUTRO 300**.

Nouveaux systèmes sur les modèles **DUTRO 300/RANGER 500/PROFIA 700** et autobus.

ISUZU

Système de contrôle du moteur **4HL1** sur les modèles **N Series/ELF** et **LT Series**, nouveaux tests de configuration des paramètres.

Système de contrôle du moteur **4JJ1**, configuration du facteur de correction de l'injection.

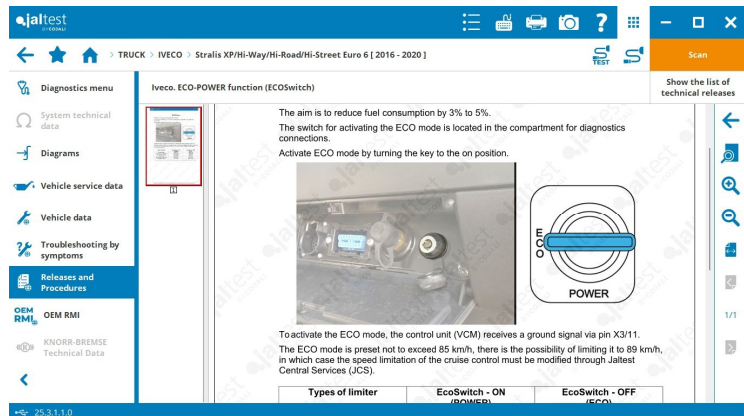
Nouveaux systèmes sur les modèles Euro 6 [2024 – ...].

IVECO

Communiqué technique du fonctionnement de la fonction ECO/POWER pour obtenir une réduction de la consommation de carburant.

Nouveaux schémas électriques du modèle sur **EUROMIDI CC Euro 6**.

Information disponible avec la souscription au nouveau module d'information technique 'Jaltest INFO Plus'.



MAN

Nouveaux systèmes sur les modèles **TG3 [2024 – ...]** :

- ⊕ Système de contrôle de la pression des pneumatiques **TPMS**.
- ⊕ Système de freinage électronique **EBS9**.
- ⊕ Capteur de charge de la batterie **BDM2A**.
- ⊕ Capteur radar à courte portée **SRR5**.
- ⊕ Module d'interface du châssis **SPA1** et **SPA2**.
- ⊕ Module spécial paramétrable **EIO2SoFu**.
- ⊕ Écran de la caméra qui remplace le rétroviseur extérieur du conducteur **DMDD**.
- ⊕ Écran de la caméra qui remplace le rétroviseur extérieur du passager **DMDC**.
- ⊕ Instrumentation **INS Cluster3**.

Nouveaux schémas électriques sur les modèles **A37 (NL 243/283)**, **A20 (NÜ 263/283/313)** et **R62 C (UEL Intercity 13.25m) [2015 – 2023]**.

Information disponible avec la souscription au nouveau module d'information technique 'Jaltest INFO Plus'.

MERCEDES-BENZ

Système de contrôle du moteur **MR2**, effacement des codes défaut liés au système de post-traitement des gaz d'échappement pour les **moteurs 460** (commercialisés en dehors de l'Europe).

Nouveaux schémas électriques sur de nombreux modèles d'autobus de la marque.

Information disponible avec la souscription au nouveau module d'information technique 'Jaltest INFO Plus'.

mitsubishi fuso

De nouveaux systèmes sont ajoutés et développés, tels que **CPC5, APS3, MCM, CDS, PPC** et **SSAM2** sur les modèles de marque tels que **Shogun/Super Great** et d'autobus **Aero Star/Aero Ace/Queen**, entre autres.

Système de contrôle du moteur **EEC 4P10** sur les modèles **Canter** et d'autobus **Rosa**, codage des injecteurs.

Système de contrôle du moteur **EDC MD1/4V20** sur les modèles **Canter** et **Fighter 19**, nouveaux tests sur le circuit d'AdBlue/DEF.

Système de contrôle du moteur **EDC 6M60**, régénération du filtre à particules (FAP).

Système de post-traitement des gaz d'échappement **ACM** sur les modèles **Fighter 19** et **Aero Star, moteur : 6M60**, actions avancées du système.

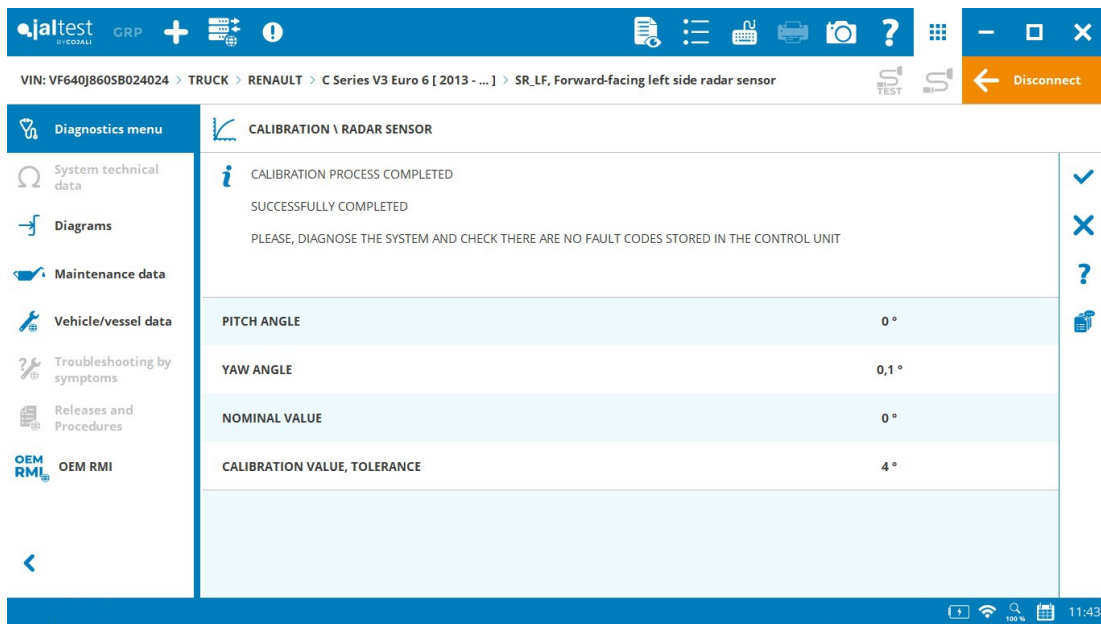
RENAULT

Sur les véhicules avec la **technologie V4** :

Radar frontal FLS/FLR, calibrage pour les nouvelles références de l'unité de contrôle.

Sur les véhicules avec la **technologie V3** :

⊕ Radar latéral **SR_LF, SR_LR, SR_RF, SR_RR** calibrage du radar.



SCANIA

Instrumentation **ICL** sur les modèles **P, G, R et S Series [2017 – ...]**, configuration des paramètres comme par exemple la désactivation de l'avertisseur sonore de la ceinture de sécurité.

VOLKSWAGEN

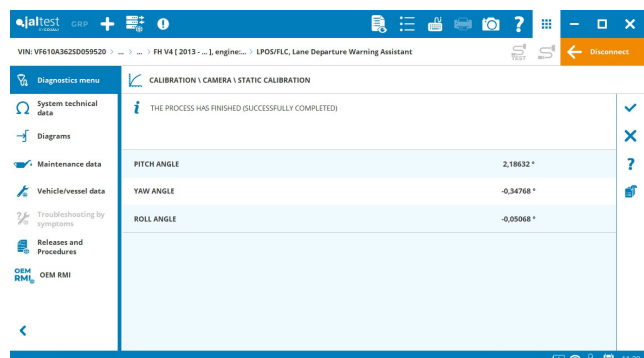
Réinitialisation de la distance jusqu'à la prochaine maintenance sur les camions **Euro 6** des modèles des Séries **Constellation, Delivery et Meteor** sur l'ordinateur central **BSG**.

VOLVO

Sur les véhicules avec la **technologie V4** :

Caméra frontale **LPOS/FLC**, calibrage pour les nouvelles références de l'unité de contrôle.

Système de génération et de maintenance de l'air comprimé **EAC 2.5**, nouvelle version du logiciel supportée dans le remplacement CVAG88030600.



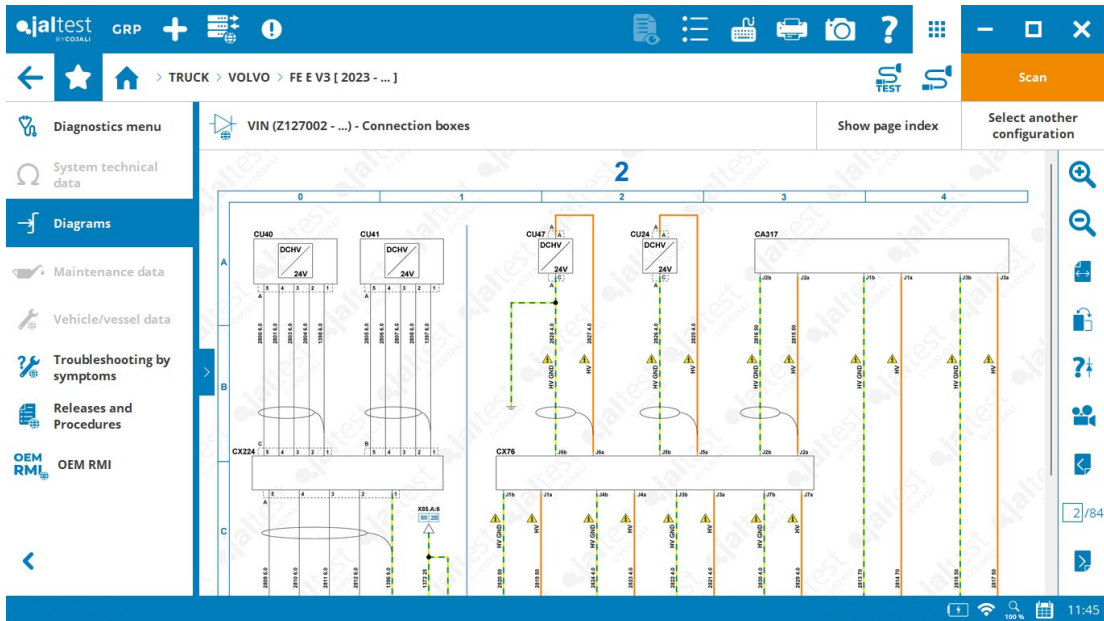
Informations disponibles avec la souscription à 'Knorr-Bremse Diagnostics' ou à 'Knorr-Bremse Diagnostics Add-On' pour les utilisateurs Jaltest, la nouvelle plateforme de diagnostic pour tous les systèmes de Knorr-Bremse.

Sur les véhicules avec la **technologie V3** :

⊕ Système de contrôle de la pression des pneumatiques **TPMS**.

Nouveaux schémas électriques sur les modèles **FE E V3 [2023 – ...]** et **FL E V3 [2023 – ...]**.

Information disponible avec la souscription au nouveau module d'information technique 'Jaltest INFO Plus'.



UD TRUCK

⊕ Transmission **AMT ESCOT** sur les modèles **Big Thumb** et **Quon Euro 4/5/6**.

TRAILER

ZF/WABCO

⊕ Nouveau système de contrôle de freins de la remorque **IEBS**.

VÉHICULE LÉGER

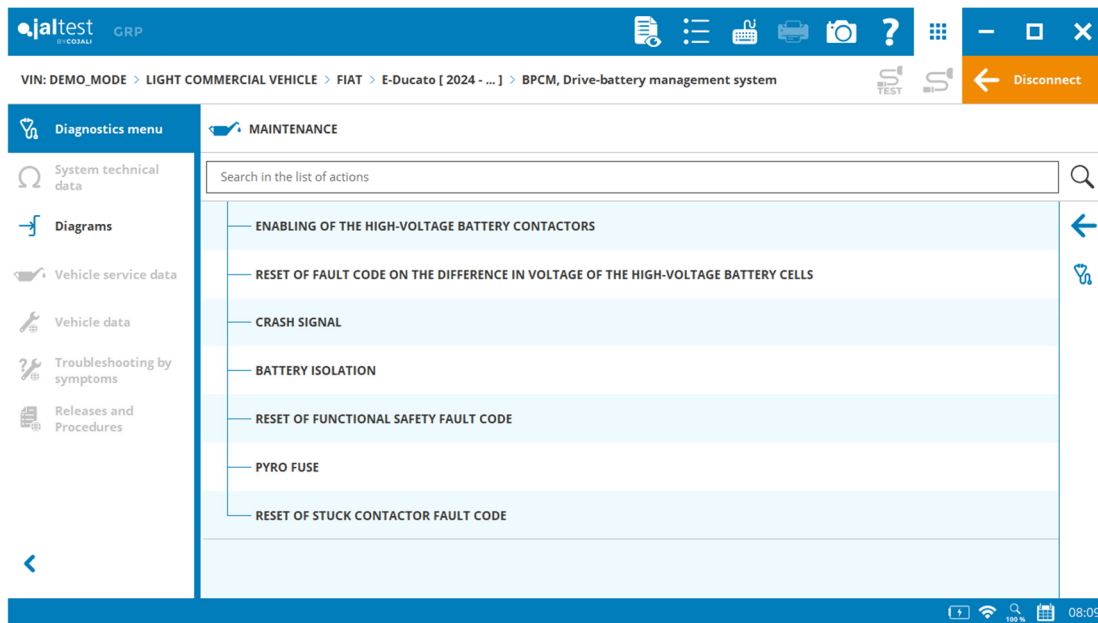
ISUZU

Immobiliseur **PESS** sur le modèle **D-Max 1.9, moteur : RZ4E**, configuration des paramètres.

Système de contrôle du moteur **4JJI**, configuration du facteur de correction de l'injection.

FIAT

⊕ Système de contrôle des batteries à haute tension **BPCM**, fonctionnalités avancées pour le véhicule électrique **e-Ducato 2024**.



HYUNDAI/KIA

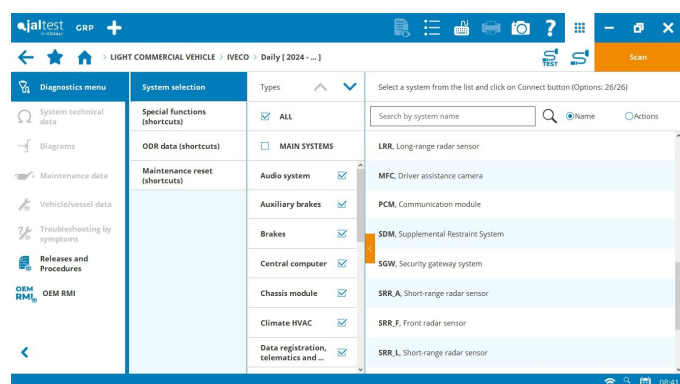
Systèmes sur le modèle **iLoad/Staria 2.2 CRDI, moteur D4HB** :

- ⊕ Système de contrôle du moteur **2.2 CRDI**.
- ⊕ Système de contrôle de freins antiblocage **ABS 3.0**.
- ⊕ Radar frontal **RDF**.

IVECO

Système de contrôle du moteur **EDC MD1**, données d'opération.

Nouveaux systèmes pour le modèle **Daily MY2024**.



RENAULT

⊕ Transmission **ZF e-Tronic 6AS** sur le modèle **Master III Ph 1 [2010 – 2019]**.

Système de contrôle des freins **ABS/ESP V7.0**, fonctions de réinitialisation pour le remplacement des plaquettes de frein.

STELLANTIS GROUP

Système de contrôle du moteur **DCM 6.2 + SCR**, contrôles liés à la vérification du système d'additif (cerine).

Nouveaux systèmes sur de nombreux modèles de la marque : **WCPM, ESM, TBM, SCCM, ICS, ETM, BEMP, PDPC**, etc.

VOLKSWAGEN

Nouveaux systèmes de gestion du véhicule hybride/électrique sur le modèle **T7 1.4 e-Hybrid (STM/STN) [2022 – ...]**, moteur : **DGEA**. Système **RFK**.

FABRICANT

IVECO FPT

Configurations des schémas électriques du moteur **EDC MD1 CE101**.

KNORR-BREMSE

Système de contrôle des freins **GSBC Gen**. Informations disponibles avec la souscription à 'Knorr-Bremse Diagnostics' ou à 'Knorr-Bremse Diagnostics Add-On' pour les utilisateurs Jaltest, la nouvelle plateforme de diagnostic pour tous les systèmes de Knorr-Bremse.