



NOVITÀ 24.3

CV
COMMERCIAL
VEHICLE

AGV
AGRICULTURAL
EQUIPMENT

OHV
OFF-HIGHWAY
EQUIPMENT

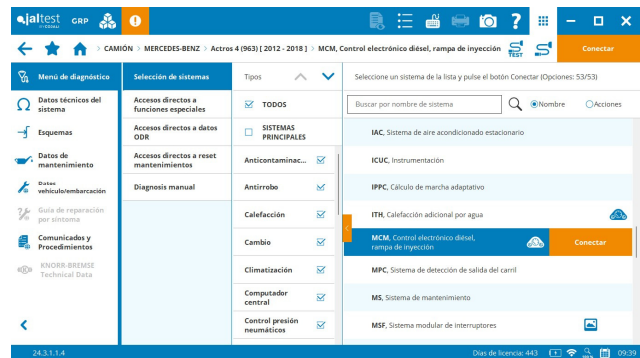
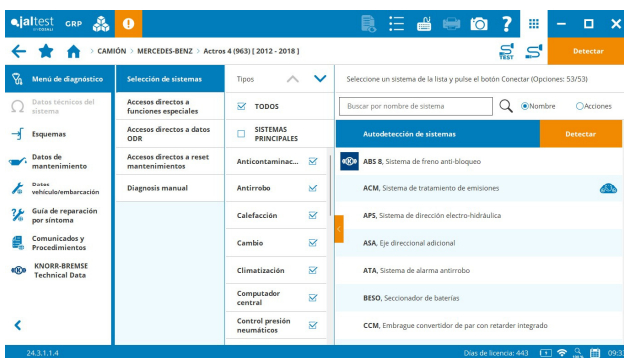
MHE
MATERIAL
HANDLING

marine
VESSELS

AUTORILEVAMENTO DEI SISTEMI E CONNESSIONE

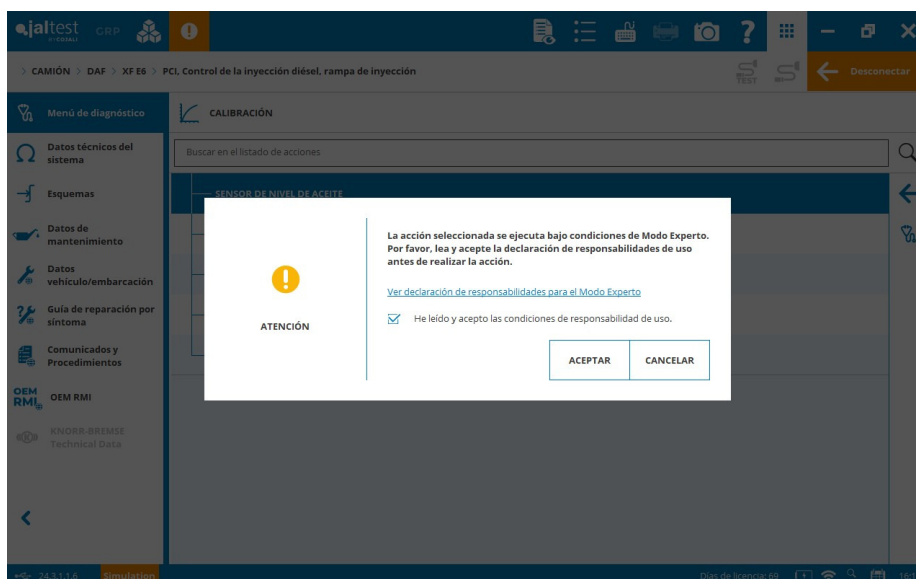
In questa versione è stata modificata la posizione della funzionalità dell'autorilevamento dei sistemi, che ora è preselezionata di default nell'elenco dei sistemi quando si accede a un modello. È possibile usare i filtri di selezione del tipo di sistema per eseguire l'autorilevamento solo dei sistemi stabiliti come principali.

Inoltre, a partire da questa versione, il pulsante per collegarsi a un sistema si visualizza insieme al sistema selezionato.

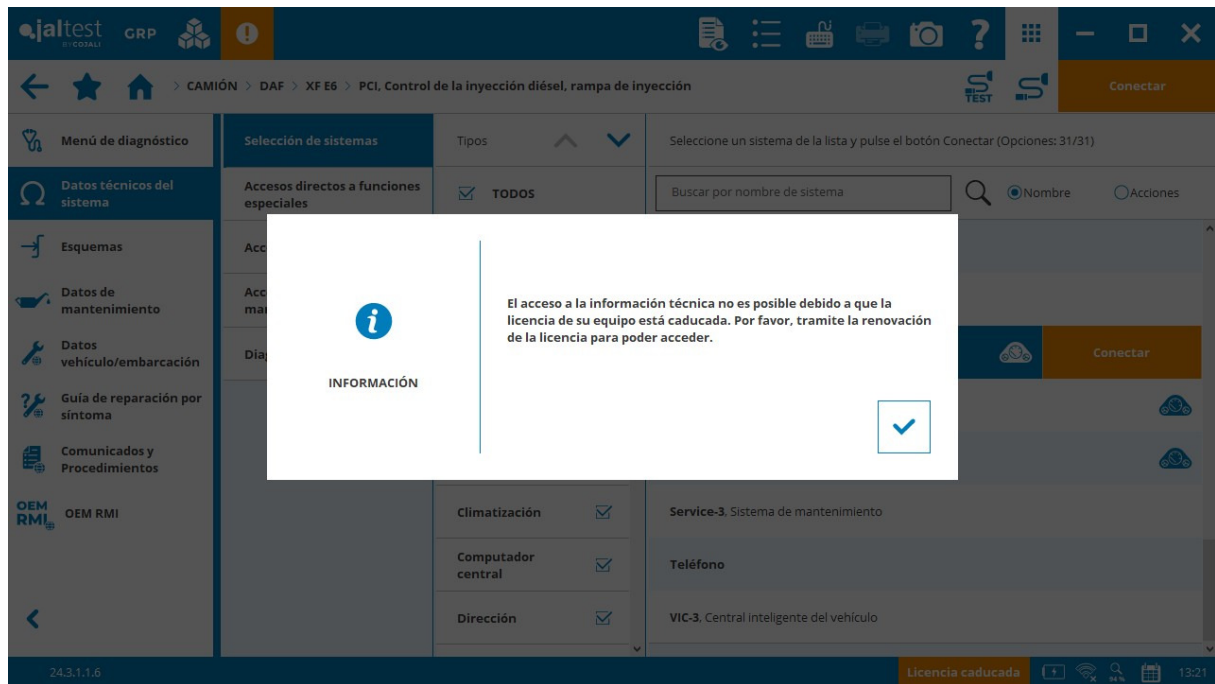


ALTRE FUNZIONALITÀ

- Eliminazione della gestione della Modalità Esperto tramite un codice. Pertanto, a partire da questa versione, non ci sarà alcun codice per abilitare la Modalità Esperto, ma basterà accettare i termini e le condizioni di utilizzo. Jaltest Diagnostics continuerà ad avvisare gli utenti su tutte le azioni avanzate soggette alla Modalità Esperto, in modo che possano prendere le dovute precauzioni. Inoltre, alle organizzazioni in cui sarebbe utile il codice della Modalità Esperto, si consiglia la creazione di ruoli utente dal GRP per impostare livelli di accesso diversi.



- Miglioramento della rappresentazione delle misure nei report di diagnosi.
- Per evitare un numero eccessivo di click quando si accede a un sistema, le istruzioni di connessione non vengono più visualizzate. Se si desiderano ulteriori informazioni, bisogna usare il pulsante delle informazioni di connessione per accedere alle istruzioni di connessione relative a quale cavo usare.
- I pulsanti delle informazioni tecniche non si disabilitano quando scade la licenza. Tuttavia, l'accesso non è permesso.



- Miglioramento nella gestione delle licenze e dei prodotti sottoscritti. Da questo momento in poi, il menù delle licenze di Jaltest mostrerà separatamente lo stato e la data di scadenza di ciascun modulo sottoscritto.

Jaltest Servizi Centrali



Ampliamento dell'elenco delle funzionalità tramite il servizio remoto Jaltest Servizi Centrali. Tra le tante, risaltano le seguenti:

- **DAF**, programmazione del sistema di controllo del motore **PCI** nei veicoli Euro 6.
- **IVECO**, programmazione del computer centrale **IBC3**.
- **VOLVO**, programmazione del sistema di trattamento dei gas di scarico **ACM**.

Questo documento è un riepilogo delle informazioni più importanti di questa nuova versione. Per maggiori informazioni, si prega di consultare Jaltest Report.

MARCHE E MODELLI

Di seguito vengono elencate le nuove marche e alcuni dei nuovi modelli che sono stati aggiunti a questa versione. Tra questi, è importante evidenziare le marche HINO e ISUZU del mercato giapponese.

CAMION

BYD

ETH8 EV

EYT EV

FORD

Cargo 1843T, motore: EcoTorq Euro3

Cargo 3543D, motore: EcoTorq Euro3

IVECO

Eurocargo Euro3/5 Asia-Pacific

Tector Euro6 Latin America

MAN

TGX Latin America, motore: ... - Euro 5 EEV [2012 - ...]

MERCEDES-BENZ

Atego 9BM951.5 Euro 6 [2023 - ...]

Accelo 1316 Euro 6 (9BM951.102), motore: OM 924 LA [2023 - ...]

MITSUBISHI FUSO

Fighter 19, motore: 6M60 [2019 - ...]

Fighter 19, motore: 4V20

UD TRUCKS

Condor, motore: GH5

VOLKSWAGEN

- New Delivery 6.160 Euro 5, motore: ISF [2018 - ...]
- New Delivery 11.180 Euro 5, motore: ISF [2018 - ...]
- Delivery Express Euro 6, motore: FPT F1C [2022 - ...]
- Constellation 14.210 Euro 6, motore: D0834LF08 [2023 - ...]
- Constellation 17.210 Euro 6, motore: D0834LF08 [2023 - ...]

AUTOBUS

ALEXANDER DENNIS

- Enviro 400H
- Enviro 500 Euro6

GÜLERYÜZ

- ECOLINE 10/12
- EFORA
- PANORA

IVECO/IRISBUS

- CROSSWAY LE CNG Euro 6-E

MERCEDES-BENZ

- Volare LO 916 (9BM979.27)
- OF/OH Euro 6 (9BM384/368)
- O 500 / MBO - Euro 5/6 (9BM382/634/685)

mitsubishi fuso

- Aero Star, motore: 6M60 [2019 - ...]
- Rosa, motore: 4D33

SCANIA

- K Series K 360C A [2020 - ...]
- K Series K 360 H [2020 - ...]
- K 460 IB

VOLVO

B320R

VEICOLI LEGGERI

CITROËN

Berlingo 1.6 Hdi, motore: 9HY/9HX/9HW [2005 - 2012]

FIAT

E-Ducato [2021 - ...]

FORD

Ranger 3.0 (P703), motore: BF2S [2022 - ...]

MERCEDES-BENZ

X-Klasse (470), motore: OM 642.889 [2018 - ...]

NISSAN

Townstar 1.3 DIG-T, motore: H5H 490 [2022 - ...]

e-NV200 EM57 [2014 - 2022]

PEUGEOT

Partner 1.6 Hdi, motore: 9HY/9HX/9HW [2005 - 2012]

RENAULT

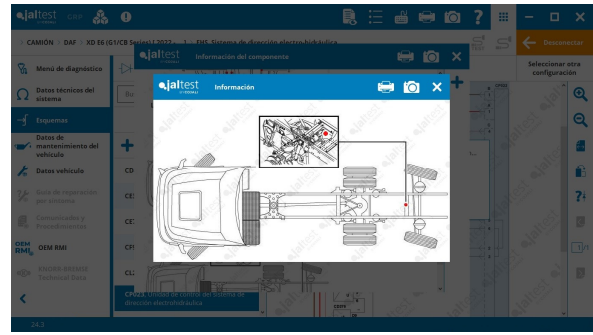
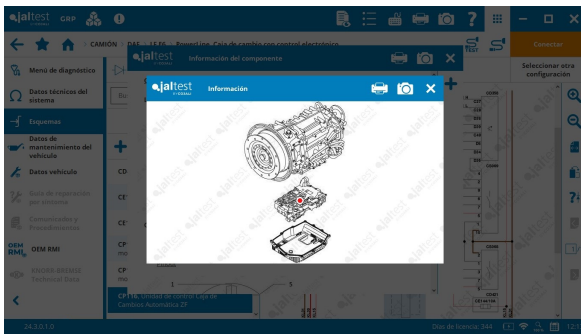
Express 1.3 TCe, motore: H5H 470/490 [2021 - ...]

DIAGNOSI E SISTEMI

CAMION

DAF

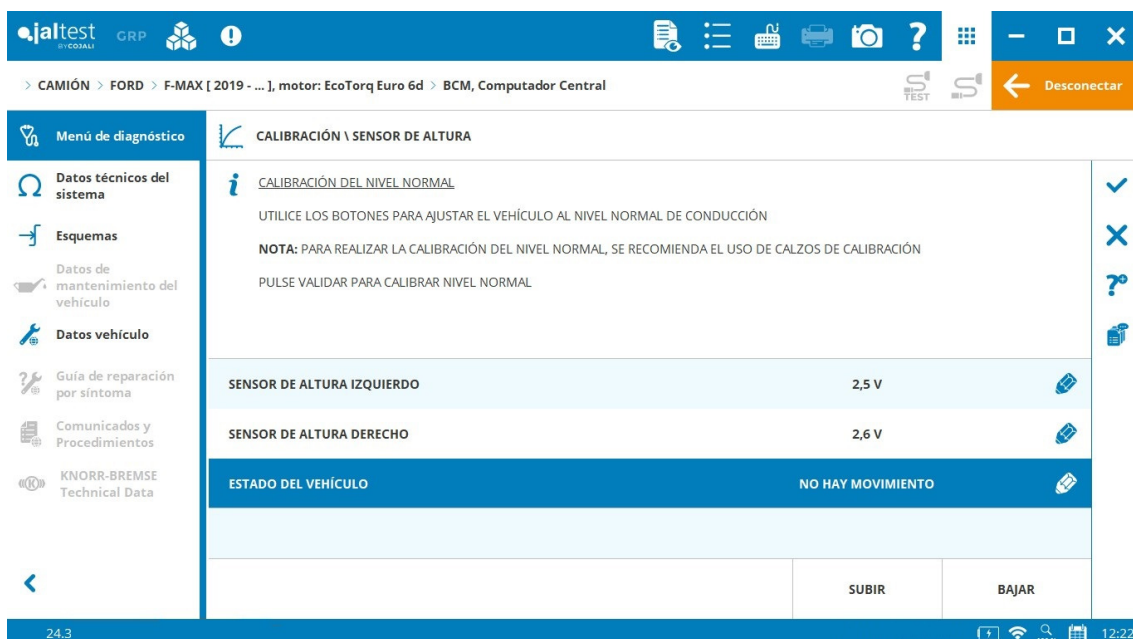
- ⊕ Sistema di controllo del motore **ECS4/ECS6** nei modelli **LF Euro6 [2022 - ...]**.
- ⊕ Trasmissione **ZF PowerLine** nei modelli **LF Euro6 [2022 - ...]**.
- ⊕ Sistema di controllo dello sterzo elettroidraulico **EHS** nei modelli **CF, XD, XG e XF Euro6**.



FORD

- ⊕ Trasmissione **ZF EcoTronic** nei modelli **Cargo** con motori **Euro5/6**.

Computer centrale **BCM**, calibrazione dei sensori di altezza e calibrazione della pressione delle sospensioni.



Sistema di controllo del motore **EDC 17 CV41** nei modelli **F-Max**, verifica della pompa dell'acqua a due velocità e spurgo dell'aria dall'impianto del combustibile per il post-trattamento dei gas di scarico.

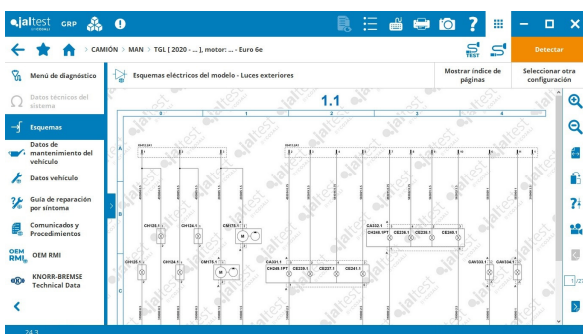
IVECO

Ampliamento delle informazioni tecniche **OEM RMI**, in cui si includono guide di riparazione per codice di guasto nel sistema di controllo del motore **ECM MD1 CNG**.



MAN

Sistema di post-trattamento dei gas di scarico **NoNOx** nei modelli della serie **TG2 [2013 - ...]**, sostituzione delle unità di controllo con la stessa referenza senza limitazioni a determinati numeri di serie.



Ampliamento delle informazioni tecniche negli schemi per modello della marca, inoltre sono stati aggiunti degli schemi per modello nei modelli **TGM** e **TGL** della serie **TG3**.

Informazioni disponibili con la sottoscrizione al nuovo modulo di informazioni tecniche 'Jaltest INFO Plus'.

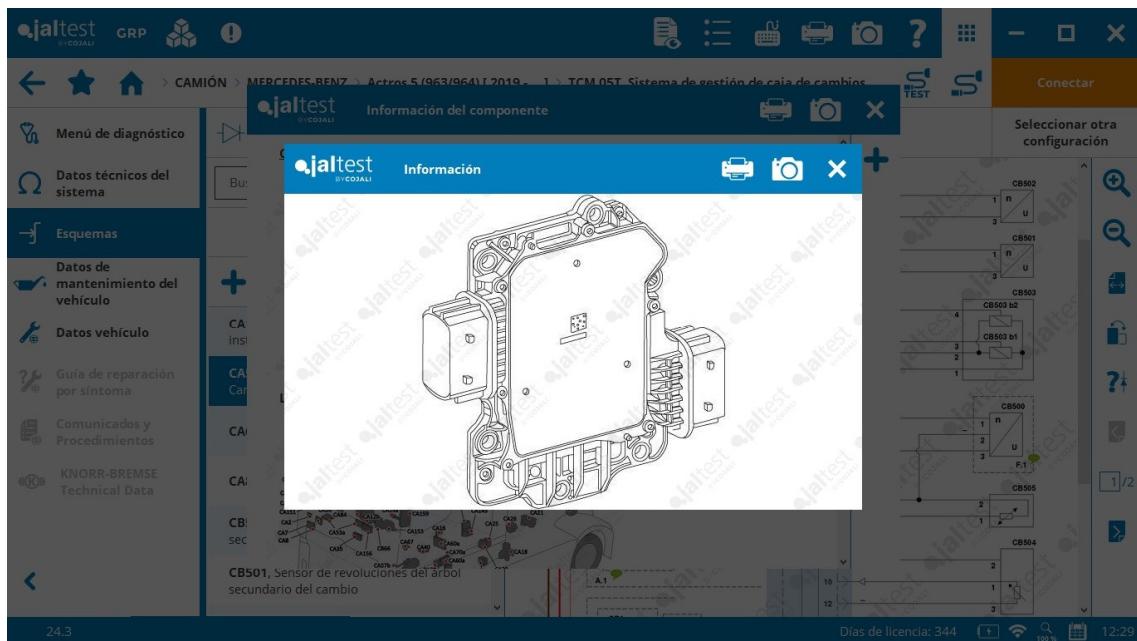
Impianto frenante **EBS5/5.x** (on KWP2000), aggiornamento del software dell'unità di controllo.

Informazioni disponibili con la sottoscrizione di "Knorr-Bremse Diagnostics", la nuova piattaforma di diagnosi per tutti i sistemi di Knorr-Bremse.

MERCEDES-BENZ

⊕ Trasmissione **Wabco TCM 05T** per scatole del cambio **G211-12/ G 330-12 / G 291-12 / G 280-16** nei modelli **Actros 5 (963/964), Arocs 5 (964)** e **Atego 9BM951.5 Euro6**.

Con questo nuovo sistema di controllo elettronico, il fabbricante migliora l'efficienza ottimizzando il processo di cambio marcia.



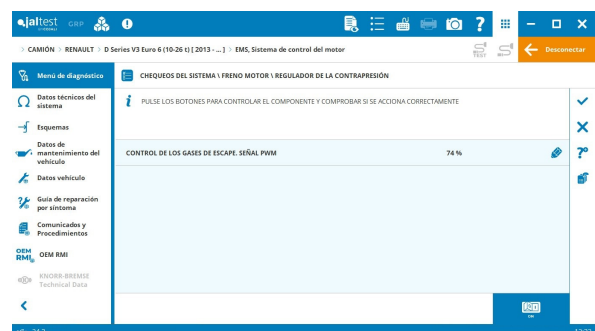
Ampliamento delle informazioni tecniche negli schemi per modello della marca, inoltre sono stati aggiunti degli schemi per modello nei modelli **Atego (967)** e **Atego 5 (967)**.

Informazioni disponibili con la sottoscrizione al nuovo modulo di informazioni tecniche 'Jaltest INFO Plus'.

RENAULT

Nei veicoli con **tecnologia V3**:

Sistema di controllo del motore **EMS**, verifica della regolazione della contropressione dei gas di scarico. Un malfunzionamento di questa regolazione comporta, tra le altre cose, la riduzione dell'efficienza e l'usura prematura del motore.



Sistema di generazione e manutenzione dell'aria compressa **EAC 1** (on SAE 1587), controllo delle nuove referenze e versioni del software.

Informazioni disponibili con la sottoscrizione di "Knorr-Bremse Diagnostics", la nuova piattaforma di diagnosi per tutti i sistemi di Knorr-Bremse.

SCANIA

Documentazione **OEM RMI**



Oltre alle informazioni tecniche di Jaltest, adesso è possibile accedere alle informazioni di riparazione e manutenzione (RMI) del fabbricante, integrate in Jaltest, mentre si accede e si diagnosticano i veicoli Scania. Questa libreria consente di accedere a tutti i documenti di informazione tecniche in base al numero di telaio (VIN).

OEM Repair and Maintenance Information

Use the correct lubricant!
Lubricate all gaskets, seals and O-rings.
See the parts catalogue for the correct part number of the lubricant.

! IMPORTANT!

Do not lubricate the splines on the input shaft in the gearbox. There is a risk that clutch disc function will be impaired if grease gets onto it. The joint is surface treated to prevent corrosion.

Work from below

1. Assemble the lifting accessory and fit the lifting accessory on the gearbox. See [Description - Lifting accessory assembly](#).

! Information!

Do not press the gearbox up against the guide sleeves in the gearbox beam. It may then be difficult to get the gearbox into place.

2. Lubricate the O-ring on the input shaft before docking the gearbox against the engine.
Renew the O-ring if it appears to be worn or damaged.

! IMPORTANT!

The O-ring on the input shaft that enters the support bearing must be lubricated with grease.

B. Remove the valves and the oil pump.

Carefully remove the oil accumulator so that the spring does not damage the cylinder walls. Remove the spring.
If no oil has leaked via the oil accumulator operating air drain (connection hose from #3 on solenoid valve block V97), the piston should not be removed from the cylinder.
Remove the valves and their springs.
Mark the oil pump so it can be refitted in the same position. Remove the oil pump.

Informazioni disponibili con la sottoscrizione di 'Jaltest OEM RMI Scania'.

Coordinatore **COO10** nei modelli della gamma **SUPER** a partire dal 2023, configurazione della data del tagliando successivo, configurazione dei parametri della presa di forza e la calibrazione del sensore dell'angolo di sterzata, tra gli altri.

PREAVISO "SERVICIO CONFIGURADO VENCIDO"	Intervalo	Valor configurado
PRÓXIMO SERVICIO	6000 km	6000
PRÓXIMO SERVICIO	100000 km	100000
PREAVISO "SERVICIO CONFIGURADO VENCIDO"	100 h	100
PRÓXIMO SERVICIO	1000 h	1000

Trasmissione **TMS3** nei modelli **G, L, P, R e S Series**, controllo dello svuotamento e del riempimento del serbatoio dell'olio del carter, tra gli altri.

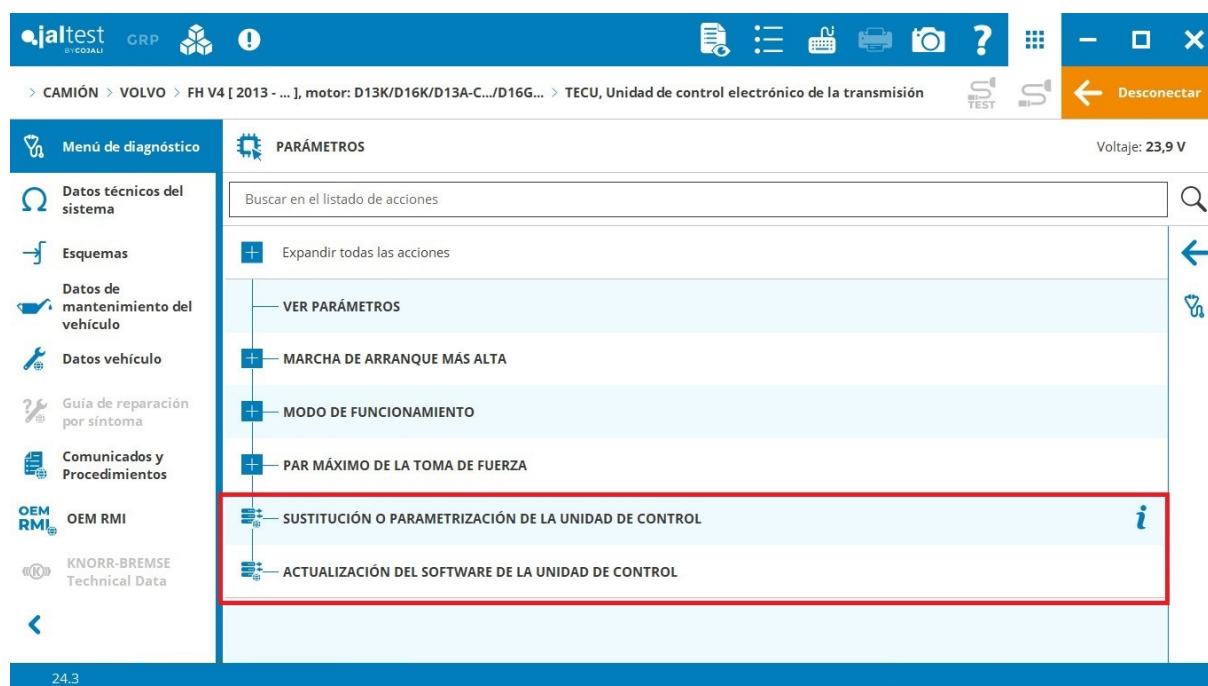
VOLKSWAGEN

⊕ Sistema di controllo del motore **FPT FIC EDC** nei modelli **Delivery 6.170 Euro6** e **Delivery Express Euro6**.

VOLVO

Nei veicoli con **tecnologia V4**:

Nuove funzioni JCS (Jaltest Servizi Centrali) di aggiornamento o sostituzione dell'unità di controllo per i sistemi: **ACM**, **TECU**, tra gli altri.



Impianto frenante **EBS5/5.x**, sostituzione dell'unità di controllo e aggiornamento del software dell'unità di controllo.

Informazioni disponibili con la sottoscrizione di "Knorr-Bremse Diagnostics", la nuova piattaforma di diagnosi per tutti i sistemi di Knorr-Bremse.

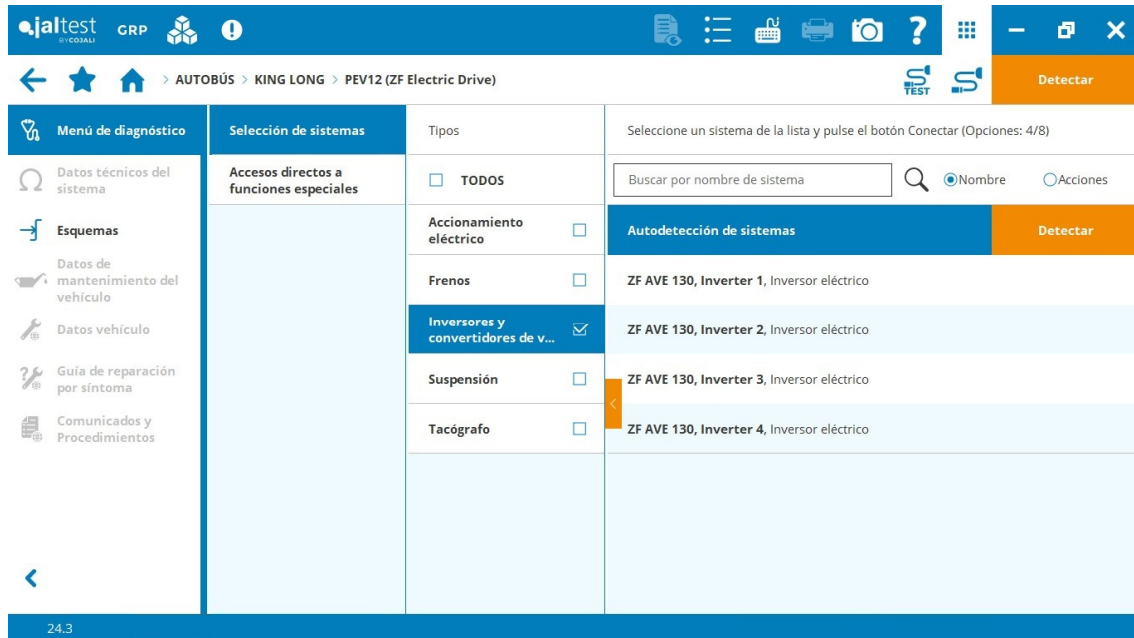
AUTOBUS

IRIZAR

⊕ Sistema di controllo del motore elettrico **TCU**, sistema di accumulo dell'energia **SSE**, multiplex **Master 25** e controllore della pompa idraulica **SCU** per veicoli elettrici nel modello **ie Tram / ie bus/ i2e**.

KING LONG

⊕ Sistemi **Inverter 1 / 2 / 3 e 4** per veicoli elettrici nel modello **PEV12**.



OTOKAR

Ampliamento delle informazioni tecniche negli schemi per modello della marca, inoltre sono stati aggiunti degli schemi per modello nei modelli **Vectio**, **Territo** e **Ulyso Euro6**.

Informazioni disponibili con la sottoscrizione al nuovo modulo di informazioni tecniche 'Jaltest INFO Plus'.

VDL

Ampliamento delle configurazioni degli schemi elettrici del sistema di controllo delle sospensioni **ECAS CAN 2** nei modelli **Citea** e **Futura**.

RIMORCHI

KNORR-BREMSE

Informazioni disponibili con la sottoscrizione di "Knorr-Bremse Diagnostics", la nuova piattaforma di diagnosi per tutti i sistemi di Knorr-Bremse.

- ⊕ Sistema per autotreni **TRM** (Train Road Module).
- ⊕ Sistema di controllo della pressione degli pneumatici **TPMS**.
- ⊕ Modulo delle informazioni del rimorchio **TIM** (Trailer Information Module).

Sistema di controllo dei freni **TEBS G2.x**, modifica dei parametri rilevanti e frequenti in alcune varianti del sistema. Inoltre, si completa la sostituzione del modulo e

l'aggiornamento del software delle unità di controllo sommando le vecchie varianti TEBS6.

VEICOLI LEGGERI

FIAT

Sistema di post-trattamento dei gas di scarico **DCU** in **Fiat Ducato [21]**, test delle perdite del sistema.

⊕ Sistema di assistenza al parcheggio **PAM**.

CHEQUEOS DEL SISTEMA \ TEST DE FUGAS

CONDICIONES INICIALES:

- CONTACTO ACTIVADO
- EL MOTOR DEBE ESTAR PARADO
- EL VEHÍCULO DEBE ESTAR PARADO
- VOLTAJE DE LA BATERÍA: 9 - 16 V
- TEMPERATURA DEL DEPÓSITO ADBLUE/DEF: -5 - 60 °C (23 - 140 °F)
- TEMPERATURA AMBIENTE: -5 - 60 °C (23 - 140 °F)
- TEMPERATURA DE LOS GASES DE ESCAPE: -5 - 300 °C (23 - 572 °F)

NOTA: NO SE PERMITEN CÓDIGOS DE FALLO ACTIVOS EN EL SISTEMA

RÉGIMEN DEL MOTOR	1726 rpm	
VELOCIDAD DEL VEHÍCULO	114 km/h	
TENSIÓN DE ALIMENTACIÓN DE LA UNIDAD DE CONTROL	11 V	
TEMPERATURA DEL DEPÓSITO ADBLUE/DEF	125 °C	

IVECO

⊕ Sistema di controllo delle sospensioni **ASM AMK AirPro** nei modelli **Daily [2021]**.

MERCEDES-BENZ

Climatizzazione **KLA** nei modelli **Sprinter 907/910**, calibrazione dei motori degli attuatori.

Sistema di controllo del motore **OM654 EDC** nei modelli **Sprinter 907/910** e **Vito 447**, reset della manutenzione dopo la sostituzione del filtro antiparticolato diesel DPf.

CALIBRACIÓN

Buscar en el listado de acciones

- Contrar todas las acciones
- APRENDIZAJE
- PUERTA A PUNTO

VOLKSWAGEN

Sistema di controllo del motore **EDC MDI** nei modelli **Crafter [2021 - ...]**, test delle perdite e adescamento dell'impianto del combustibile, tra le altre cose.

- ⊕ Trasmissione **AT 8-Speed ODR** nei modelli **Amarok [2016 - ...]** e **Crafter [2021 - ...]**.
- ⊕ Telecamera posteriore **RFK** nei modelli **Caddy [2020 - ...]**.

FABBRICANTE

CUMMINS

Risaltano le migliori nella configurazione dei parametri della presa di forza remota per tutti i sistemi di controllo del motore **CUMMINS**.

Procedimento di sostituzione del filtro del combustibile, sostituzione del filtro dell'olio, verifica della pompa del combustibile e sostituzione del filtro di AdBlue/DEF per tutti i motori **CUMMINS**.

Ampliamento delle configurazioni degli schemi elettrici in numerosi sistemi come, per esempio, **B4.5/6.7 CM2350**, **ISF/F3.8 CM2350** e **B6.7N CM2380**.

Più di 40 guide di riparazione **SMART** nel sistema di controllo del motore **X15 CM2670** e più di 200 guide di riparazione **SMART** nel sistema di controllo del motore **ISV CM3230**.

Informazioni disponibili con la sottoscrizione al nuovo modulo di informazioni tecniche 'Jaltest INFO Plus'.

Sistema di controllo del motore **ISF/F3.8 CM2350**, reset del DPF.

KNORR-BREMSE

Informazioni disponibili con la sottoscrizione di "Knorr-Bremse Diagnostics", la nuova piattaforma di diagnosi per tutti i sistemi di Knorr-Bremse.

- ⊕ Sistema di controllo della pressione degli pneumatici **ITPMS** per veicoli commerciali.

In particolare, sono state ampliate le istruzioni di collegamento nei sistemi Knorr-Bremse. Inoltre, nei sistemi di controllo del freno di stazionamento **EPB** e nei sistemi di generazione e manutenzione dell'aria compressa **EAC** di diverse marche di veicoli, è stata aggiunta la funzione di reset della ECU. In questi ultimi sistemi, l'esperienza dell'utente è stata migliorata con l'implementazione della manutenzione "VISUALIZZARE CONDIZIONE CARTUCCIA", che attiva direttamente la funzione di sostituzione, se necessario, e/o il reset dei contatori.

ZF

Sistema di controllo dell'asse a trazione elettrica **ZF AVE 130**, dati operativi relazionati con la tensione e la corrente e stati della batteria e temperature.

The screenshot shows the 'ESTADO DE SALUD DE LA BATERÍA' (Battery Health Status) screen in the jaltest diagnostic tool. The interface includes a navigation menu on the left and a main data table. The table lists seven battery cells (CELDA 0 to CELDA 6) with their respective percentage of charge and operating hours. A summary row at the bottom indicates the overall battery health status as '95 h'.

	PORCENTAJE (%)	TIEMPO (HORAS)
CELDA 0	41	8467
CELDA 1	6334	6500
CELDA 2	9169	5724
CELDA 3	1478	9358
CELDA 4	6962	4464
CELDA 5	5705	8145
CELDA 6	3281	6827
ESTADO DE SALUD DE LA BATERÍA		95 h