



NOVITÀ 25.1

NOVITÀ DEL SOFTWARE

MODULO SPARE PARTS SEARCH

Questo nuovo modulo addizionale permette di accedere in maniera facile e veloce ai pezzi di ricambio di varie marche di veicoli commerciali, rendendo più semplice la ricerca, la selezione e la creazione della lista di ricambi da comprare tramite una piattaforma centralizzata.

Gli utenti accedono alle informazioni tramite il numero di telaio del veicolo, garantendo una selezione precisa ed efficiente. Essendo integrato in Jaltest, il rilevamento del VIN è automatico se in quel momento si è collegati al veicolo. In caso contrario, è possibile inserire manualmente il numero VIN.

In questo modo, l'officina ha la certezza di trovare il pezzo di ricambio compatibile con il veicolo in questione e ottimizzare il processo riducendo i tempi di attesa e migliorando l'efficienza della gestione dei ricambi.

jaltest | Spare Parts Search
Powered by VQ Service & OEM

WMA05XZZ1CM587868 > Categories > sistema de escape > 150172804, mezclador de urea

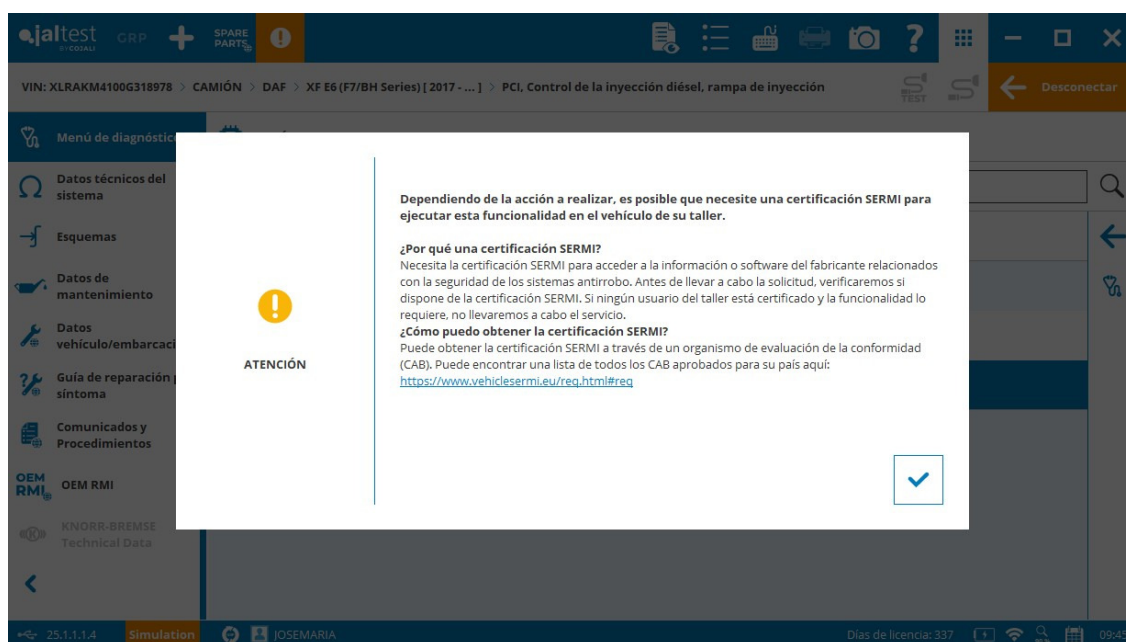
Posición	Referencia	Cantidad	Denominación	Información adicional
1	51152305019	1	mezclador de urea	
2	51152400107	1	lengueta	2-orificios
3	06674190004	1	abrazadera perfilada 142X25-W4-QRC	
3	06674349144	1	abrazadera perfilada 40X20X144-W4-5	
4	51930300036	1	pieza amortiguadora	
5	51152400037	1	soporte	para: chapa proteccion termica
6	06032168303	2	tornillo hex. plano	M8X16-10.9-MAN183-B1
7	06150130411	1	arandela	8X16X1,6-200HV-MAN183-B1
8	06032168605	2	tornillo hex. plano	M14X25-10.9-MAN183-B1
9	51152150060	1	chapa proteccion termica	
10	06032168303	2	tornillo hex. plano	M8X16-10.9-MAN183-B1
11	51974010557	1	banda reten. p. cables	4.7X202-PA4.6-GR/SW
12	51152400062	1	lengueta	

MRX105-10 Q.

- Nel menù principale è stato aggiunto un accesso all'elenco dei **MODULI ADDIZIONALI**, in modo che tutti gli utenti possano consultare i moduli addizionali disponibili.

ALTRE NOVITÀ DEL SOFTWARE

- Indicazione delle funzionalità incluse nella **legislazione SERMI**. Il certificato SERMI è necessario per accedere ad alcune funzionalità di riparazione e manutenzione (RMI) relative alla sicurezza del veicolo. La copertura è disponibile ma soggetta al certificato della marca DAF.



- Informazioni tecniche relative anche ai **componenti dello schema per modello**.
Informazioni disponibili con la sottoscrizione al nuovo modulo di informazioni tecniche 'Jaltest INFO Plus'.
- Durante il collegamento a un sistema, è stata abilitata la possibilità di guidare l'utente verso un'azione specifica, come la calibrazione dell'unità di controllo, nel caso in cui durante il collegamento si rilevi che il sistema non è calibrato.
- Si abilita l'accesso al processo di **diagnosi manuale dalle guide di riparazione**.
- Possibilità di associare i video a codici di guasto specifici. Ciò consente di associare un video ritenuto di interesse a un codice di guasto specifico per agevolare le diagnosi future.
- Visualizzazione delle marche e dei modelli offerti dalla copertura Jaltest nei vari moduli, anche se non si dispone di una licenza, per consultare facilmente le possibili coperture da sottoscrivere.
- Durante il processo di installazione del software Jaltest Diagnostics, si offre la possibilità di accettare la cessione dei dati di contatto a terze parti con lo scopo di **generare nuove opportunità commerciali per l'officina**.

- Infine, come caratteristica da evidenziare, a partire dalla versione 25.1, Jaltest offre la sottoscrizione di un nuovo modulo e di una licenza nel suo strumento, **Jaltest CSE**, al fine di fornire una copertura di diagnosi alle apparecchiature e ai veicoli aeroportuali.

Questo documento è un riepilogo delle informazioni più importanti di questa nuova versione. Per maggiori informazioni, si prega di consultare Jaltest Report.

MARCHE E MODELLI

Di seguito vengono elencate le nuove marche e alcuni dei nuovi modelli che sono stati aggiunti a questa versione. Tra questi, è importante evidenziare le marche HINO e ISUZU del mercato giapponese.

CAMION

BYD

8Y

DAF

XB E6 (F3/CD) Series

VOLVO

VM 290

VM 350

AUTOBUS

BYD

D9W

K9UD

COBUS

2700

3000

HINO

RM280 Euro 4

MITSUBISHI FUSO

Aero Ace/Queen

VEICOLI LEGGERI

CITROËN

Jumper 2.2 BlueHDi, motore: 46356294/46358928/46356723 (2024 - ...)

FIAT

Ducato MCA [290/295], motore: 46356294/46356723 (2024 - ...)

E-Ducato MCA [290/295] (2024 - ...)

FORD

F-800, motore: Cummins (1992 - 2000)

NISSAN

Townstar EV [XFKE], motore: 5AQ (2022 - ...)

OPEL

Movano 2.2 BlueHDi [X250], motore: 46356294/46358928/46356723 (2024 - ...)

PEUGEOT

Boxer 2.2 BlueHDi [XE], motore: 46356294/46358928/46356723 (2024 - ...)

RENAULT

Kangoo E-Tech [XFKE], motore: 5AQ (2022 - ...)

TOYOTA

Proace Max 2.2 BlueHDi, motore: 46356294/46358928/46356723 (2024 - ...)

VAUXHALL

Movano 2.2 BlueHDi [X250], motore: 46356294/46358928/46356723 (2024 - ...)

DIAGNOSI E SISTEMI

CAMION

In generale, nei veicoli commerciali pesanti, procedimenti di sostituzione delle batterie da 12 V, sviluppati da Cojali e patrocinati da **VARTA**.

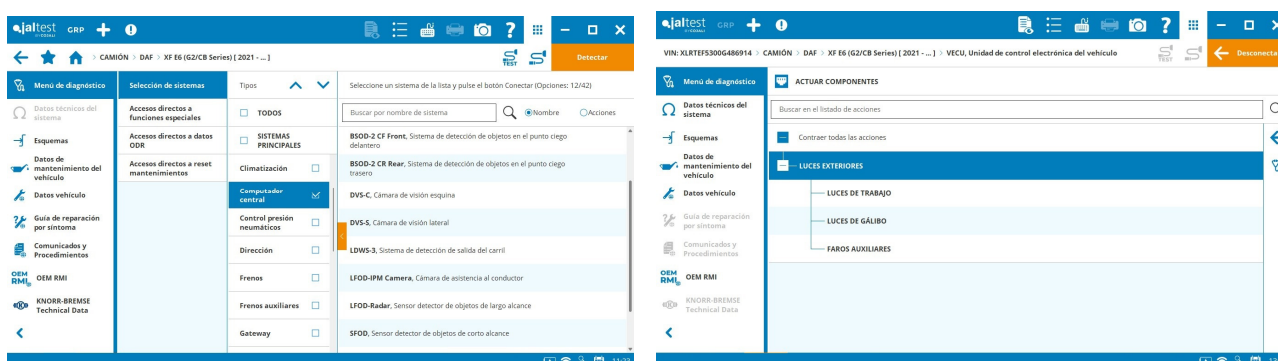
DAF

La normativa GSR II contempla l'introduzione nei veicoli di sistemi di rilevamento a corto raggio, di monitoraggio degli angoli ciechi e di telecamere di assistenza alla guida per migliorare la sicurezza nelle manovre e ridurre gli incidenti.

Sono stati sviluppati nuovi sistemi relazionati con questa normativa per la diagnosi dei veicoli DAF nei modelli **XB, XD, XF e XG/XG+ Euro 6**.

- ⊕ Sistema di rilevamento dell'angolo cieco **BSOD-2**.
- ⊕ Sistema di rilevamento degli oggetti a corto raggio **SFOD**.
- ⊕ Telecamera di assistenza alla guida **LFOD-IPM Camera**.
- ⊕ Unità di controllo del veicolo **VECU-3**.

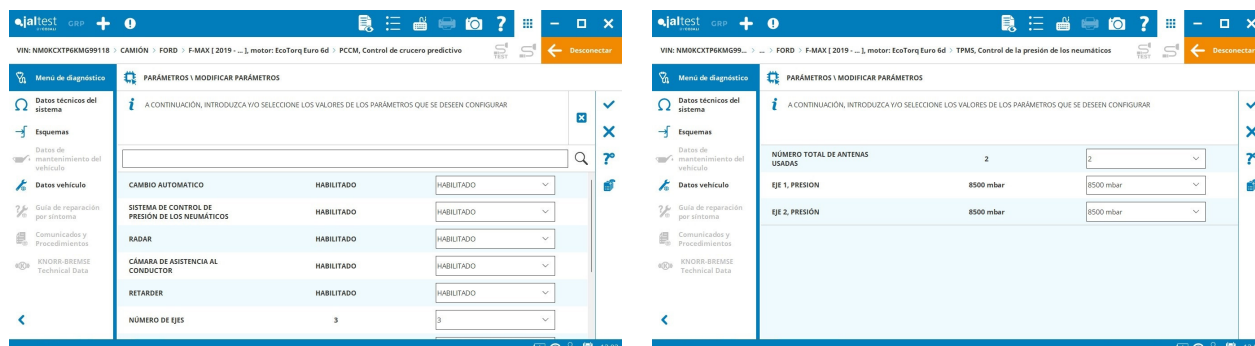
Per il sistema **VECU**, nei modelli **XF e XG E6 [2021 - ...]** sono state incluse nuove attivazioni degli elementi delle luci interne ed esterne come la luce di emergenza o la luce a lungo raggio.



FORD

Nei modelli **F-MAX** si aggiunge la modifica dei parametri del sistema di controllo predittivo del cruise control predittivo **PCCM**. Con questa funzione è possibile configurare il comportamento del sistema.

È stata aggiunta anche la possibilità di modificare i parametri del sistema **TPMS** rendendo possibile configurare il numero di antenne o la pressione nominale dello pneumatico.



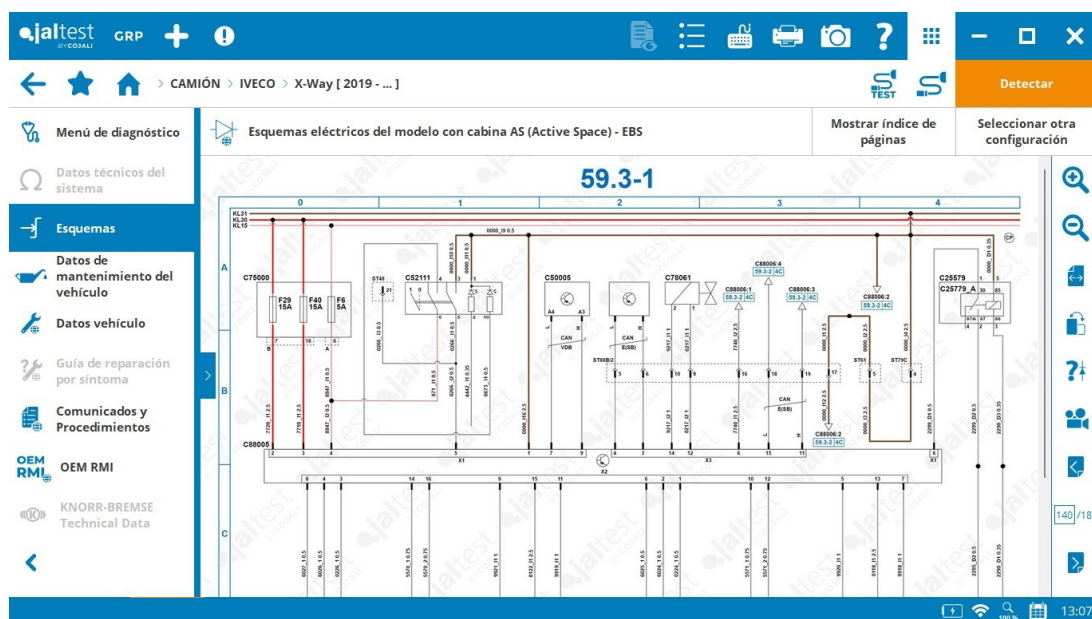
IVECO

Nei moduli AdBlue/DEF Denox 2.1 è stato incluso il procedimento di pulizia del modulo **Denoxtronic 2.1** utilizzando il kit di utensili Jaltest Tool (Ref. 50105190).



Nuovi schemi elettrici del modello in **Stralis X-Way Euro 6 e Trakke Euro 4/5**.

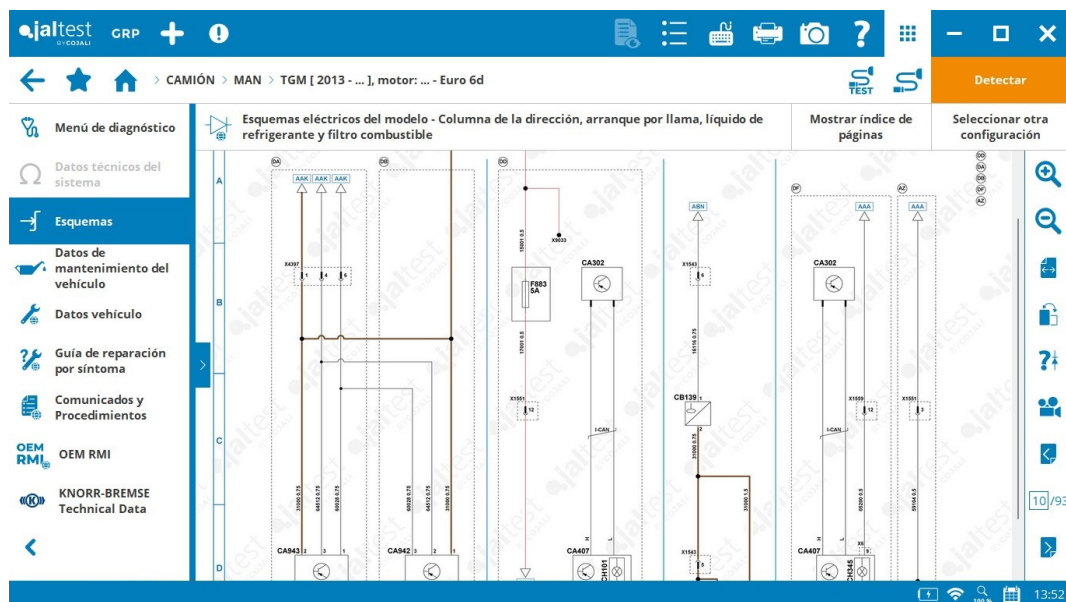
Informazioni disponibili con la sottoscrizione al nuovo modulo di informazioni tecniche 'Jaltest INFO Plus'.



MAN

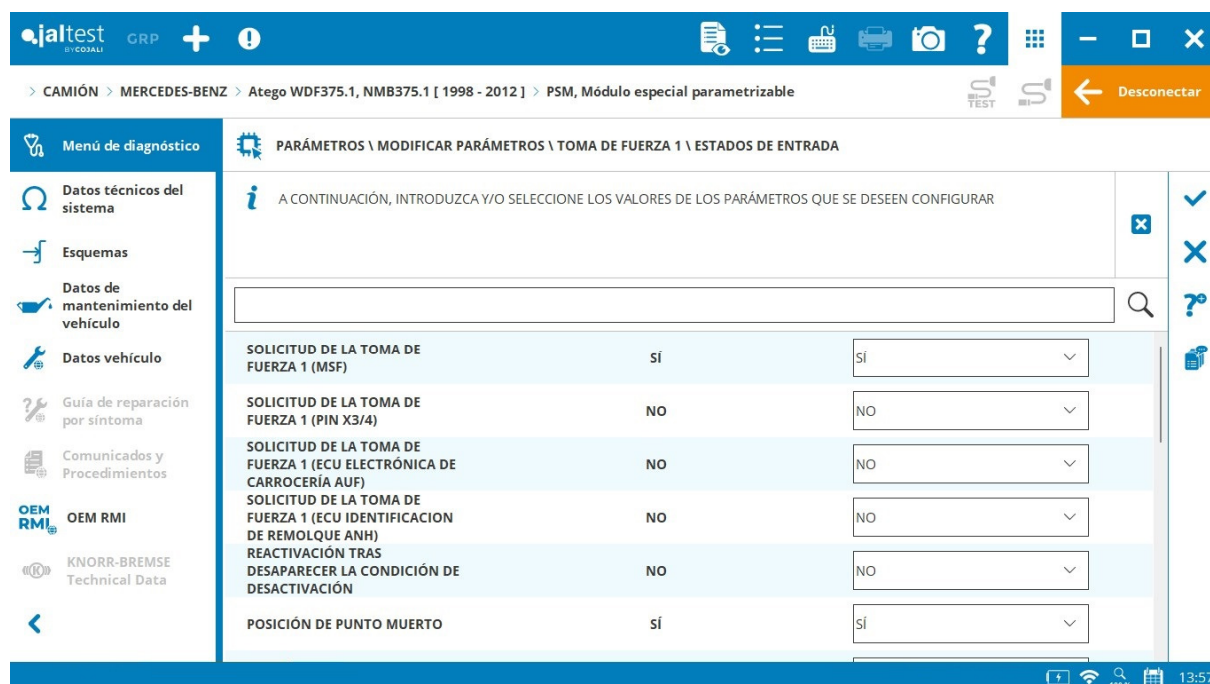
Nuovi schemi elettrici del modello in **TC1/TC2 Euro 5 EEV ed Euro 6d**.

Informazioni disponibili con la sottoscrizione al nuovo modulo di informazioni tecniche 'Jaltest INFO Plus'.



MERCEDES-BENZ

Nei modelli **Euro 3** è stata inclusa la parametrizzazione della presa di forza nel sistema **PSM**.



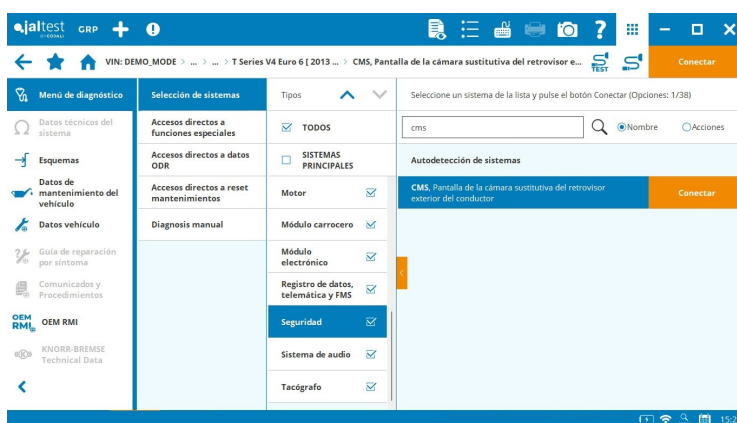
RENAULT

Nei veicoli con **tecnologia V3:**

Sistema di controllo della scatola del cambio **TECU**, il controllo della gestione delle marce è incluso anche se la scatola del cambio non è installata nel veicolo.

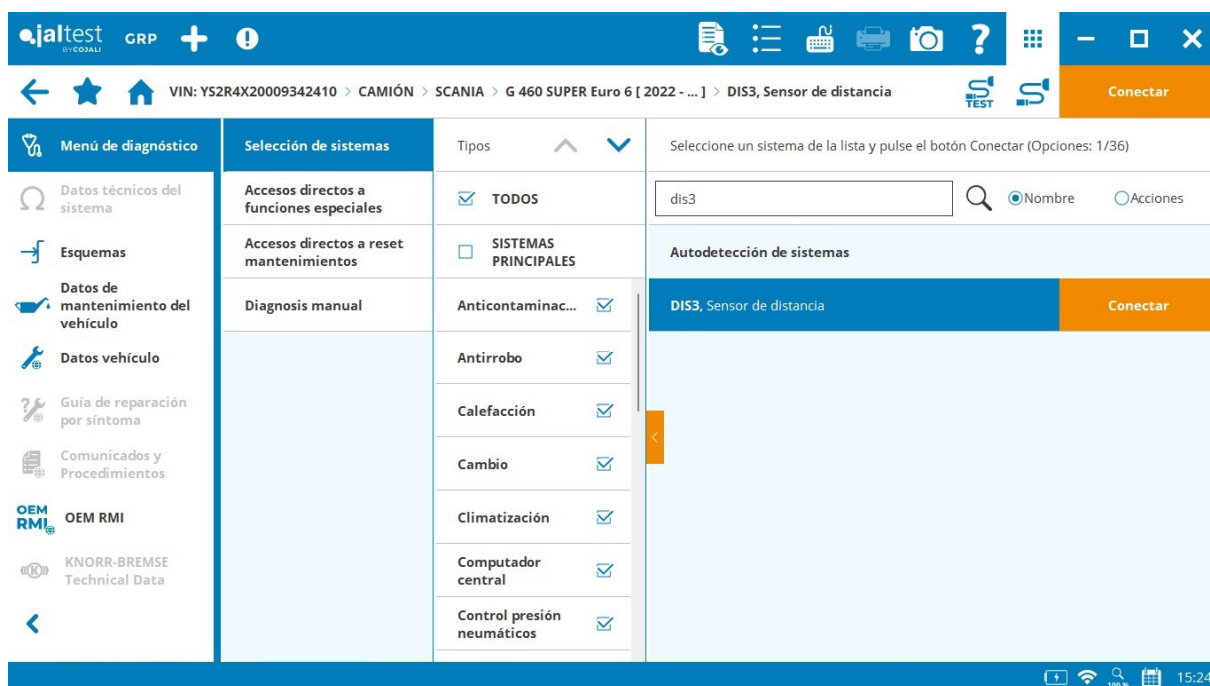
Nei veicoli con **tecnologia V4:**

- ⊕ Sistema **CMS (Camera Monitor System)**, come sistema sostitutivo per l'installazione degli specchietti retrovisori.



SCANIA

- ⊕ Sistema di controllo della distanza **DIS3** nei modelli **P, G, R e S series** a partire dal **2017**.



Nel sistema di controllo del motore **EMS10** è stato aggiunto il parametro dei codici dell'iniettore per le versioni di motore V8.

VOLKSWAGEN

Nei modelli **Constellation [2023 - ...]** e **Delivery 9/11/13 [2023 - ...]**.

⊕ Sistema **ABS/ESC 24V**

Nei modelli **Delivery [2023 - ...]** e **New Delivery [2018 - ...]**.

⊕ Sistema **ABS/ESC 12V**

VOLVO

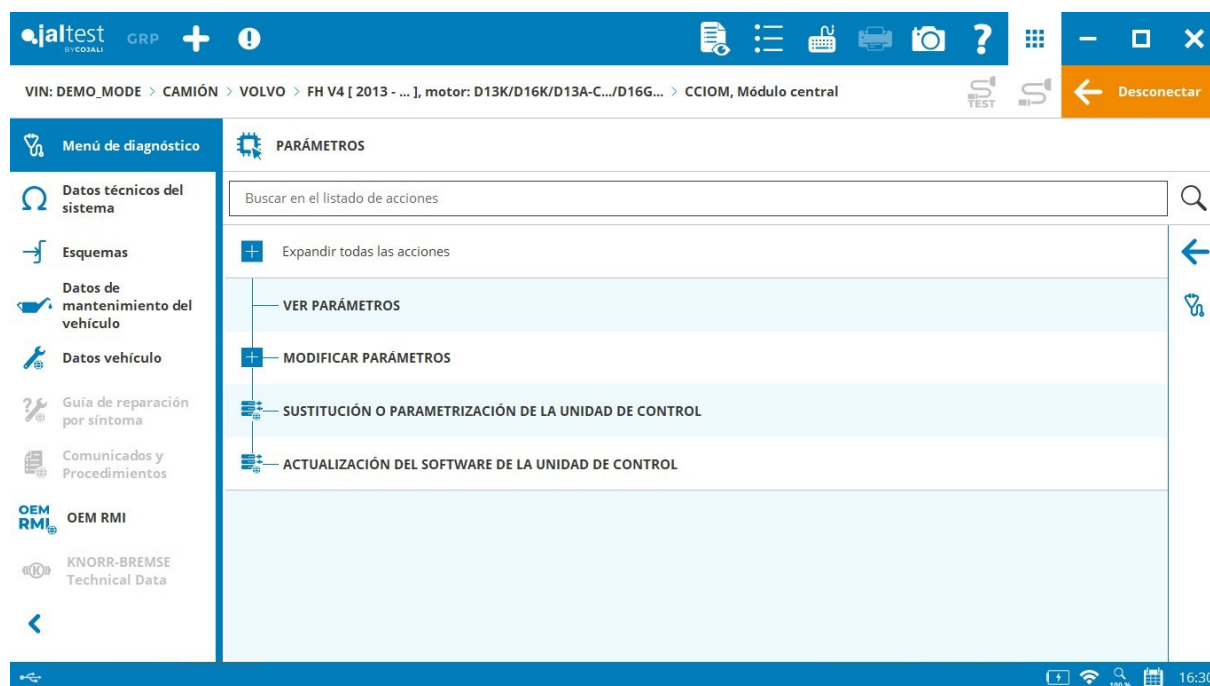
Nei veicoli con **tecnologia V3:**

Impianto frenante **APM EAC1/EAC1+**, aggiornamento del software dell'unità di controllo.

Informazioni disponibili con la sottoscrizione di "Knorr-Bremse Diagnostics", la nuova piattaforma di diagnosi per tutti i sistemi di Knorr-Bremse.

Nei veicoli con **tecnologia V4:**

Nuove funzioni Jaltest Servizi Centrali di aggiornamento o sostituzione dell'unità di controllo per i sistemi: **CCIOM, SID**, tra gli altri.



AUTOBUS

IRIZAR

Nuovo schema elettrico per il sistema **ESS (Energy Storage System)** per i modelli di autobus elettrici **iebus/ietram**.

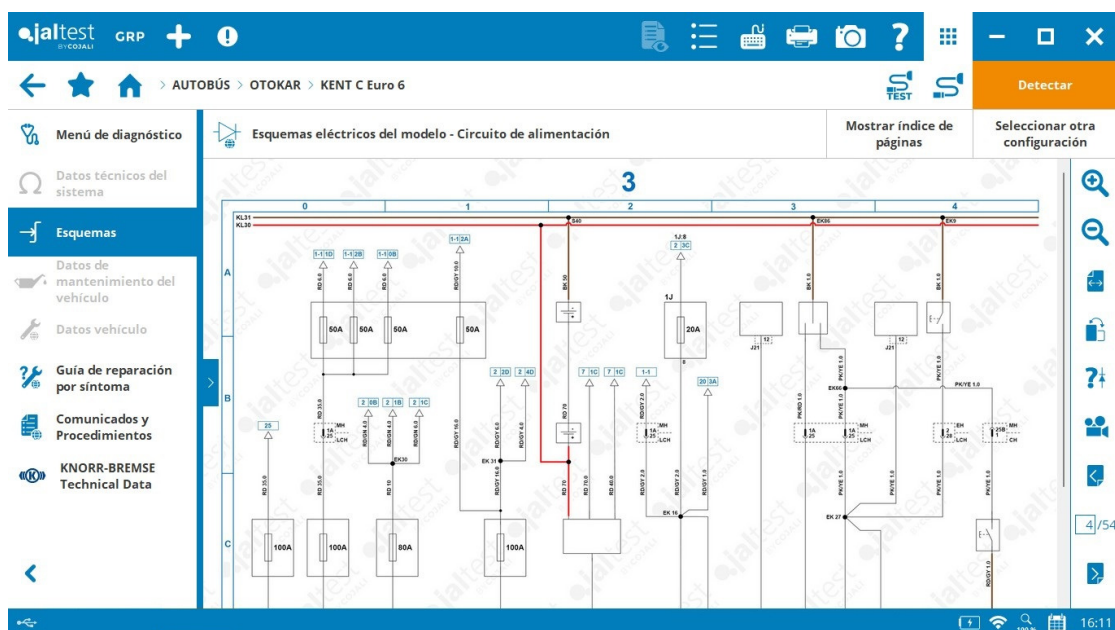
KING LONG

Aumento della copertura nei modelli elettrici **PEV12 (ZF Electric Drive)**, si includono i dati operativi del sistema.

OTOKAR

Si includono schemi elettrici del modello per **KENT C Euro 6**.

Informazioni disponibili con la sottoscrizione al nuovo modulo di informazioni tecniche 'Jaltest INFO Plus'.

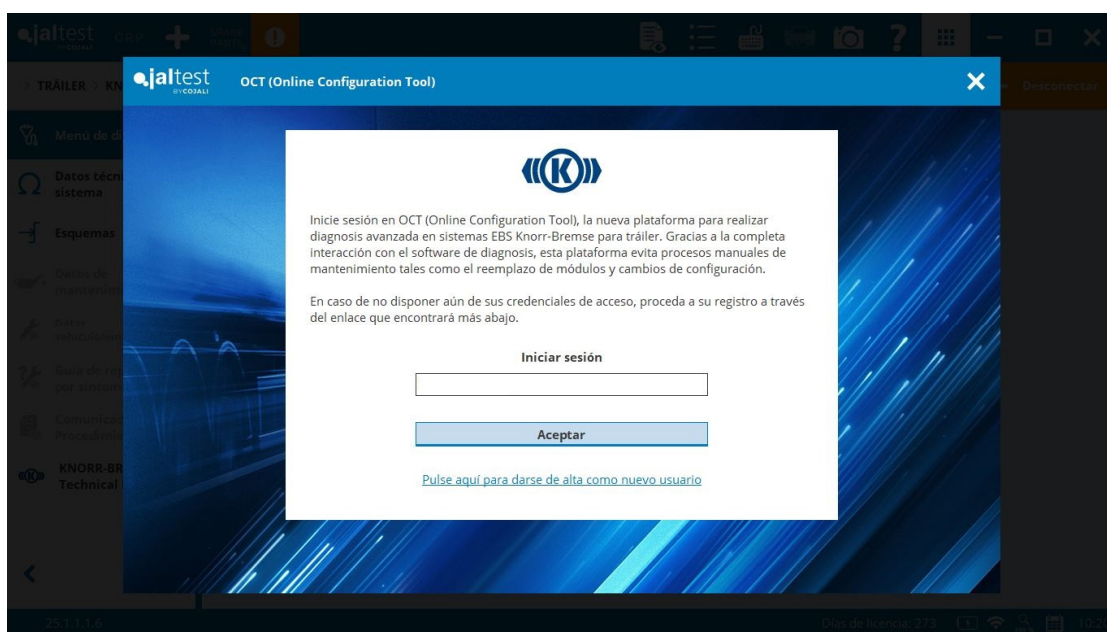


RIMORCHI

KNORR-BREMSE

Nel sistema **iTEBS X** si stabilisce una comunicazione con la piattaforma **OCT (Online Configuration Tool)**.

Informazioni disponibili con la sottoscrizione di "Knorr-Bremse Diagnostics", la nuova piattaforma di diagnosi per tutti i sistemi di Knorr-Bremse.



VEICOLI LEGGERI

FIAT

- ⊕ Sistema ADAS della telecamera di assistenza alla guida **HALF** per il modello **Ducato 2024**.

IVECO

Nuovo test della batteria nel sistema **BCM nei modelli Daily 2019 e 2021**.



VIN: DEMO_MODE > VEHÍCULO LIGERO > IVECO > Daily [2019 - 2021] > BCM, Computador Central

Menú de diagnóstico

- Datos técnicos del sistema
- Esquemas
- Datos de mantenimiento del vehículo
- Datos vehículo
- Guía de reparación por síntoma
- Comunicados y Procedimientos
- OEM RMI

CHEQUEOS DEL SISTEMA \ TEST DE BATERÍA

EL PROCESO HA FINALIZADO.
A CONTINUACIÓN SE MUESTRAN LOS RESULTADOS.

RESULTADO DEL TEST (BATERÍA)	BATERÍA (OK)	
CAPACIDAD NOMINAL	105	
CORRIENTE DE ARRANQUE EN FRÍO (CCA)	950	
TEMPERATURA DE LA BATERÍA	-14 °C	
VOLTAJE DE LA BATERÍA	10 V	
ESTADO DE LA CARGA DE LA BATERÍA	0 %	
ESTADO DE SALUD DE LA BATERÍA	18 %	

16:13

FABBRICANTI

IVECO FPT

Nuovi interventi di manutenzione nel sistema di controllo del motore **EDC MD1 CE101** necessari dopo la sostituzione dei componenti del sistema.

KNORR-BREMSE

Nei sistemi ADAS **FLR25** e **FLC25** si implementa la sostituzione dell'unità di controllo del sistema.

Informazioni disponibili con la sottoscrizione di "Knorr-Bremse Diagnostics", la nuova piattaforma di diagnosi per tutti i sistemi di Knorr-Bremse.