



## NOVIDADES 24.2

Note-se que este documento é apenas um resumo das informações mais importantes desta nova versão. Para obter mais informações, por favor visite Jaltest Report.

# NOVIDADES SOFTWARE

## KNORR-BREMSE DIAGNOSTICS

A ferramenta de diagnóstico de Knorr-Bremse, integrada no Jaltest Diagnostics. Descubra as suas vantagens e tire o máximo partido da ferramenta de diagnóstico.

Knorr-Bremse Diagnostics pode ser obtido dentro do próprio software Jaltest, como subscrição adicional, chamado Knorr-Bremse Diagnostics Add-On.

Juntamente com a cobertura de Jaltest Diagnostics, poderá dispor de um diagnóstico muito mais completo para os seus veículos.

## OEM RMI na marca DAF

Jaltest OEM RMI (Repair and Maintenance Information) é o módulo Jaltest que permite aceder à informação técnica de manutenções e reparações dos fabricantes de veículos das principais marcas de veículo comercial. A partir da versão 24.2, disponível na DAF.



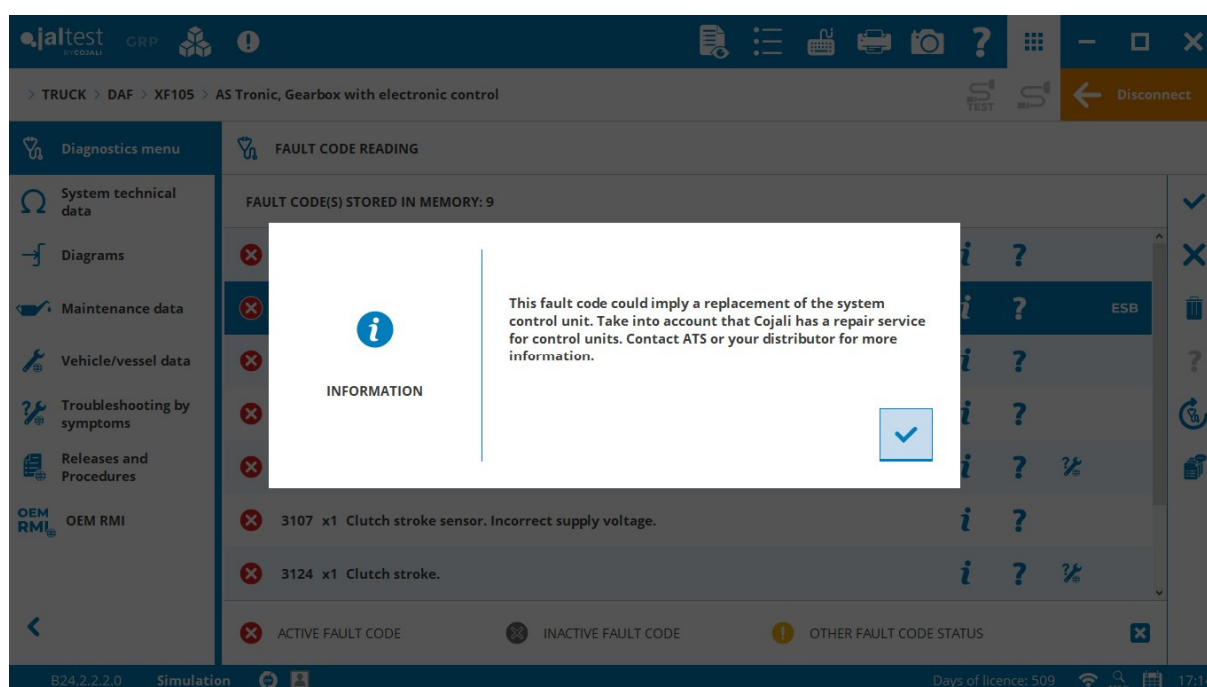
## Jaltest Serviços Centrais

Ampliação da lista de funcionalidades através do serviço remoto Jaltest Serviços Centrais.

- **VOLVO/RENAULT** (veículos com tecnologia V3 e V4), programação do sistema ADAS **LPOS** e do módulo frontal **FCIOM**.
- **IVECO**, programação e modificações de parâmetros de tomadas de força na transmissão **Hi-Tronix (TraXon)** e no sistema **VCM Step2**.
- **VOLVO/RENAULT** (veículos com tecnologia V2 e DXi), programação do sistema de geração e de manutenção de ar comprimido **EAC 1+**.
- **MERCEDES-BENZ**, programação de transmissões nos veículos ligeiros **EGS/VGS NAG2.1**.

## Outros

- Envio por correio eletrónico dos ficheiros anexados ao relatório de diagnóstico.
- Indicações sobre códigos de falha com serviço de reparação de unidades de controlo em COJALI através da Jaltest ESB.



## MARCAS E MODELOS

Abaixo estão listadas as novas marcas e alguns dos novos modelos que foram adicionados nesta versão.

### BYD TRUCK

ETH8 EV

EYT EV

### FIAT

Ducato 20 140 Natural Power [250], motor: FICE0441A [2009 - 2014]

Doblò 1.4 Cargo/Natural Power [263], motor 198 A4.000

### HINO

Blue Ribbon, motor: 6HK1

Blue Ribbon Hybrid

### ISUZU

C Series/E Series/GIGA Euro 6, motor: 6NX1-TC

### KING LONG

PEV12 (ZF Electric Drive)

## MAN

10E Lion's 4 City (10 m) Electric vehicle [2023 - ...]

32C Lion's 4 City LE (12 m) [2015 - ...]

## MERCEDES-BENZ

OC 500 LE Euro 6e (WEB634.42) [2022 - ...]

OC 500 RF Euro 6e (WEB634.4) [2022 - ...]

## MITSUBISHI FUSO

Aero Ace/Queen, motor: 6S10

## OTOKAR

Atlas 3D

## RENAULT

D Series ZE V3 Electric vehicle

T Series E V4 Electric vehicle

C Series E V4 Electric vehicle

## ROSENBAUER

PA146L

## SCANIA

C 320C B [2020 - ...]

C 340C A [2020 - ...]

K 280C B [2020 - ...]

K 310 IA

K 500C B [2020 - ...]

F 340 HA

## SETRA

500 Series MultiClass Euro 6 Hybrid (WKK410.39)

## VOLVO

FE E V3 Electric [2023 - ...]

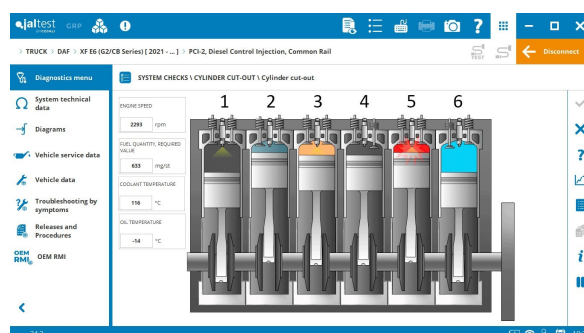
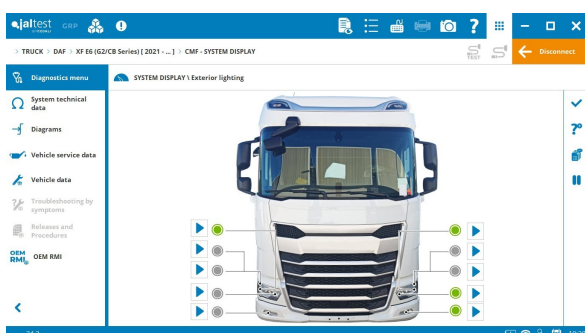
FL E V3 Electric [2023 - ...]

# DIAGNÓSTICO E SISTEMAS

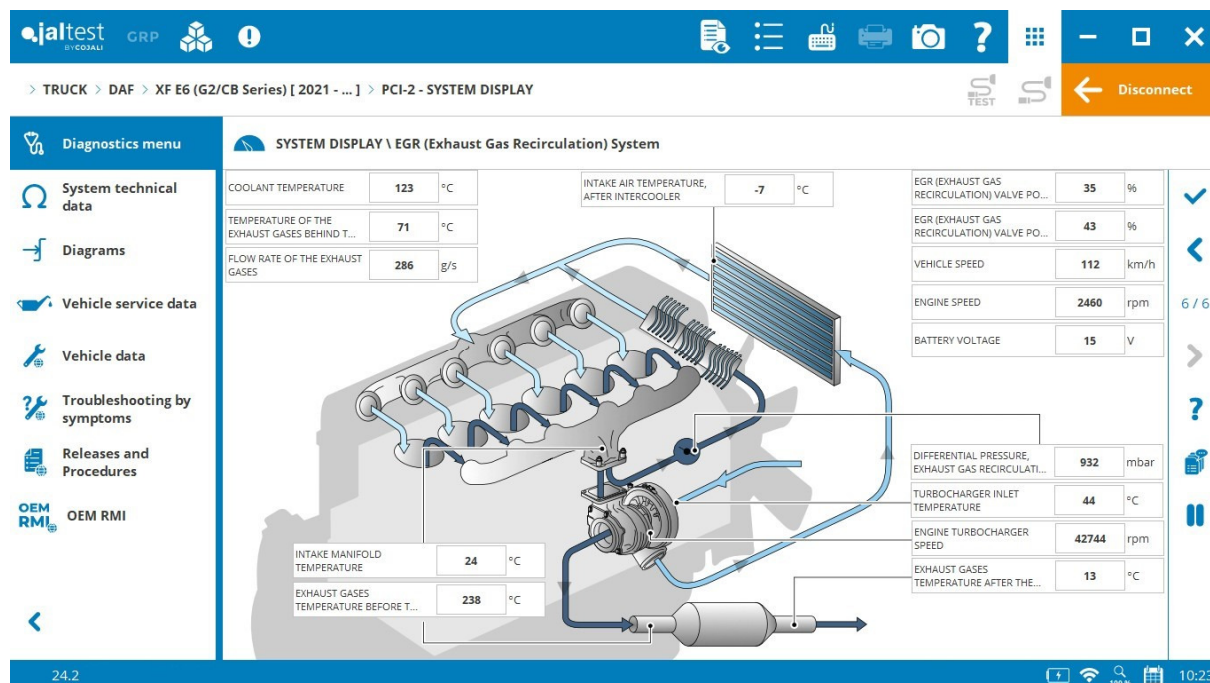
## CAMIÓN

### DAF

Sistema de control do motor **ECS-DC6** no modelo **LF E6**, informação adicional de erros (FFD).

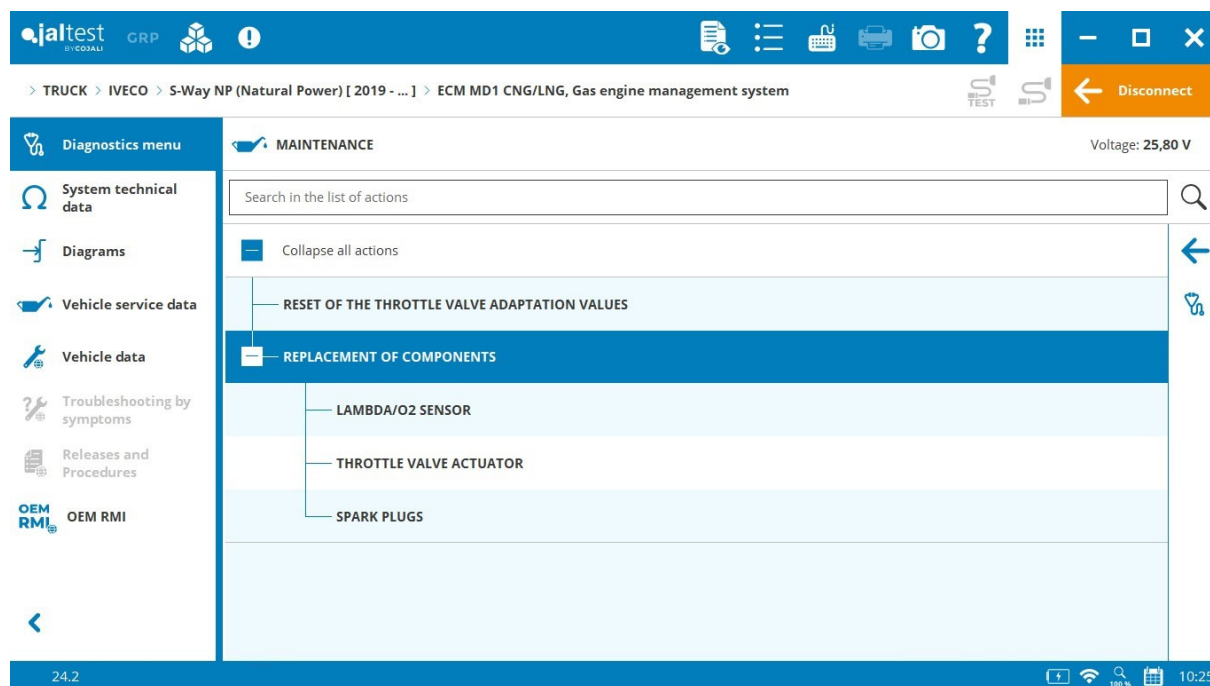


Representação gráfica das medições num SYSTEM DISPLAY interativo em modelos **XF** nos sistemas principais:



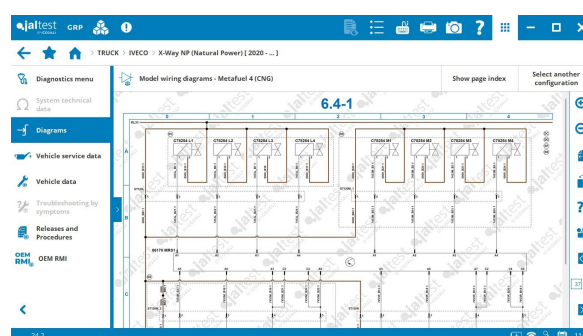
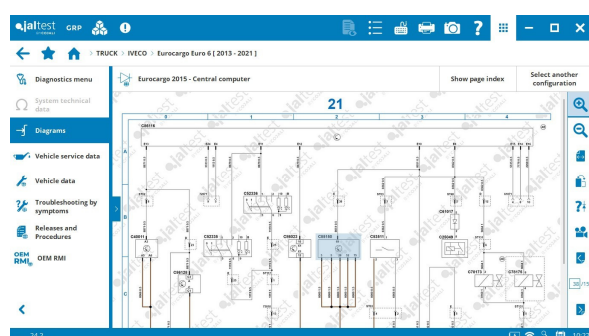
## IVECO

Sistema de controlo do motor **ECM MD1 CNG/LNG** nos modelos **S-Way NP, X-Way NP**, substituição de componentes como o sensor Lambda, a válvula do acelerador e as velas de ignição.



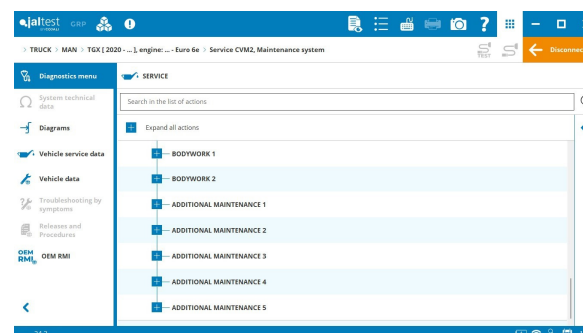
Ampliação da informação técnica nos esquemas por modelo da marca, além disso, são acrescentados esquemas por modelo nos modelos **Eurocargo Euro 6, X-Way NP (Natural Power), T-Way, Eurocargo MY2015 CNG e Eurocargo Euro 6-E**.

Informações disponíveis com a subscrição do novo módulo de informações técnicas "Jaltest INFO Plus".



## MAN

Sistema de manutenção **Service CVM2** nos modelos da série **TG3 [2020 - ...]**, configuração de manutenções adicionais do veículo.







Ampliação da informação técnica nos esquemas por modelo da marca, além disso, são acrescentados esquemas por modelo nos modelos **TCX e TGS da série TG3**.

Informações disponíveis com a subscrição do novo módulo de informações técnicas "Jaltest INFO Plus".

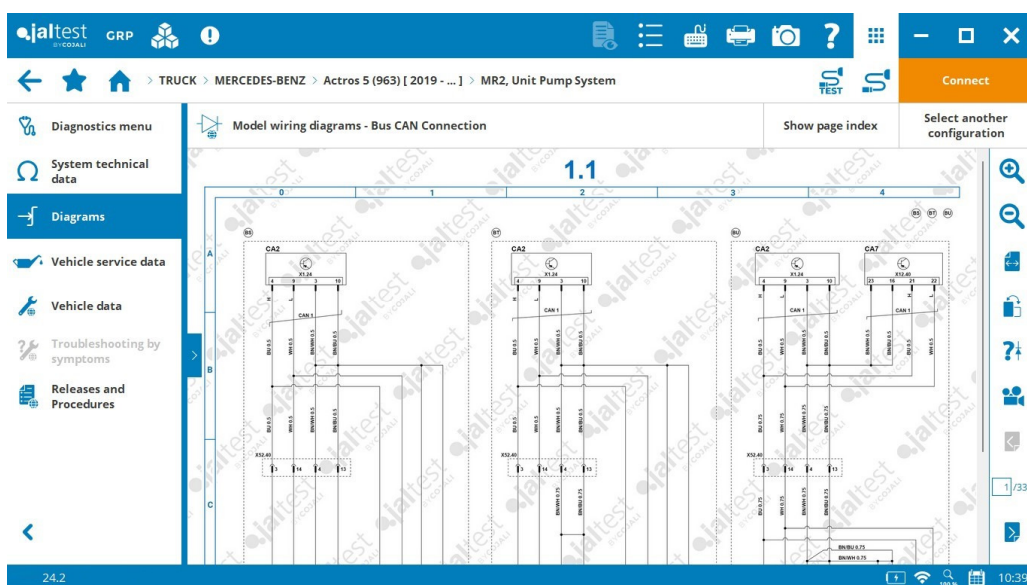
## MERCEDES-BENZ

Sistema de controlo do motor **MR2** controlo da dosagem de AdBlue/DEF nas variantes do sistema **Euro 5** de modelos fora da Europa.

Ampliação da informação técnica nos esquemas por modelo da marca, além disso, são acrescentados esquemas por modelo nos modelos **Actros 4, Actros 5, Antos (963), Arocs (964) e Arocs 5 (964)**.

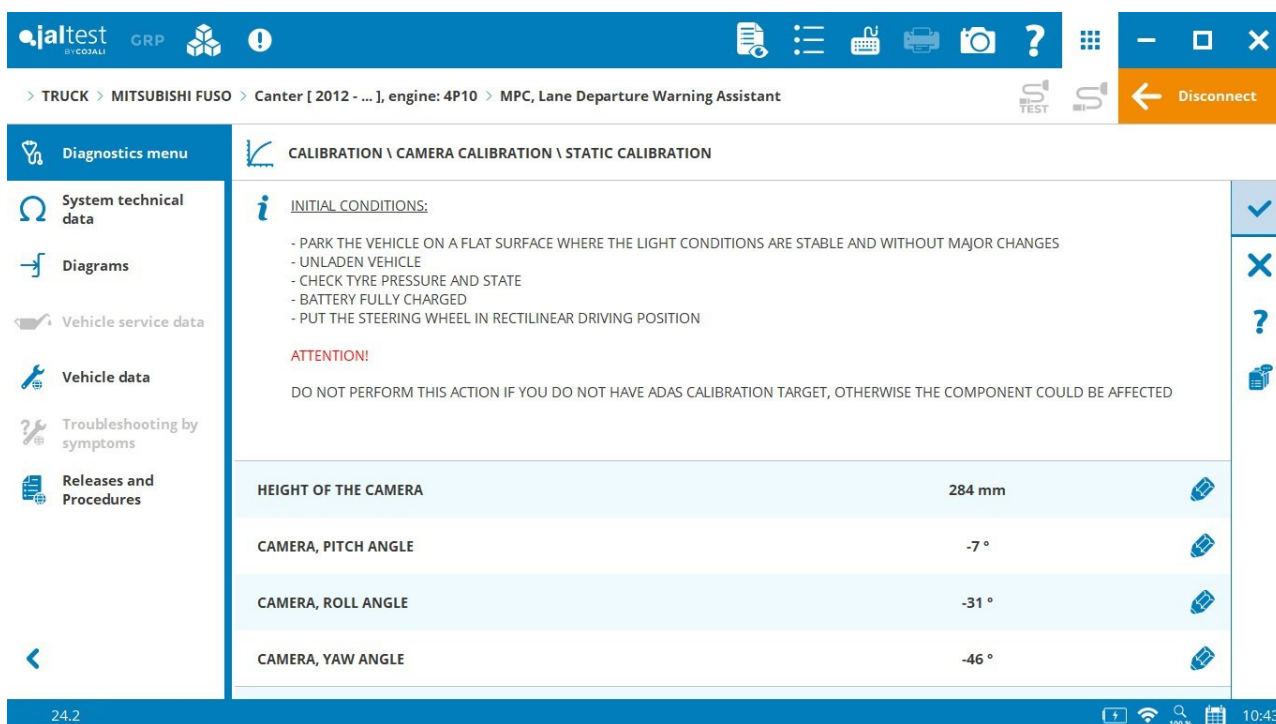
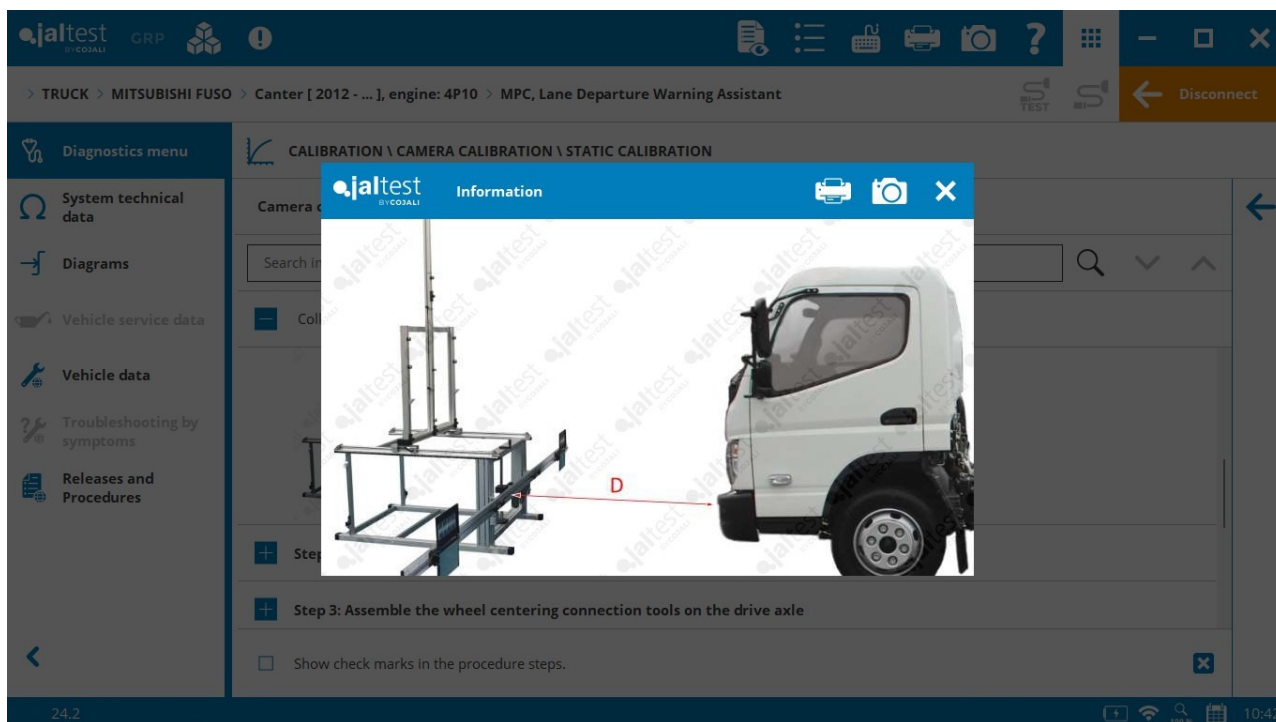
SYSTEM CHECKS   ADBLUE/DEF METERING	
PROCESSING... THIS PROCESS WILL TAKE APPROXIMATELY 4 MINUTES	
ADBLUE/DEF DOSING VALVE STATE	NOT ACTIVATED
ADBLUE/DEF PRESSURE	INVALID
AIR PRESSURE IN THE ADBLUE/DEF MODULE	229582 bar
COMPRESSED AIR FLOW CONTROL VALVE	ACTIVATED
ADBLUE/DEF PUMP STATUS	NOT SET

Informações disponíveis com a subscrição do novo módulo de informações técnicas "Jaltest INFO Plus".



## MITSUBISHI FUSO

Sistema de aviso de saída da faixa de rodagem **ADAS MPC** nos modelos **Canter Euro 6**, calibração estática da câmara. Além disso, é incluída uma nova referência **Jaltest Tools** do painel de calibração 50001024.





## RENAULT

Em veículos com **tecnologia V3**:

- ⊕ Sistemas para modelos de veículos eléctricos.

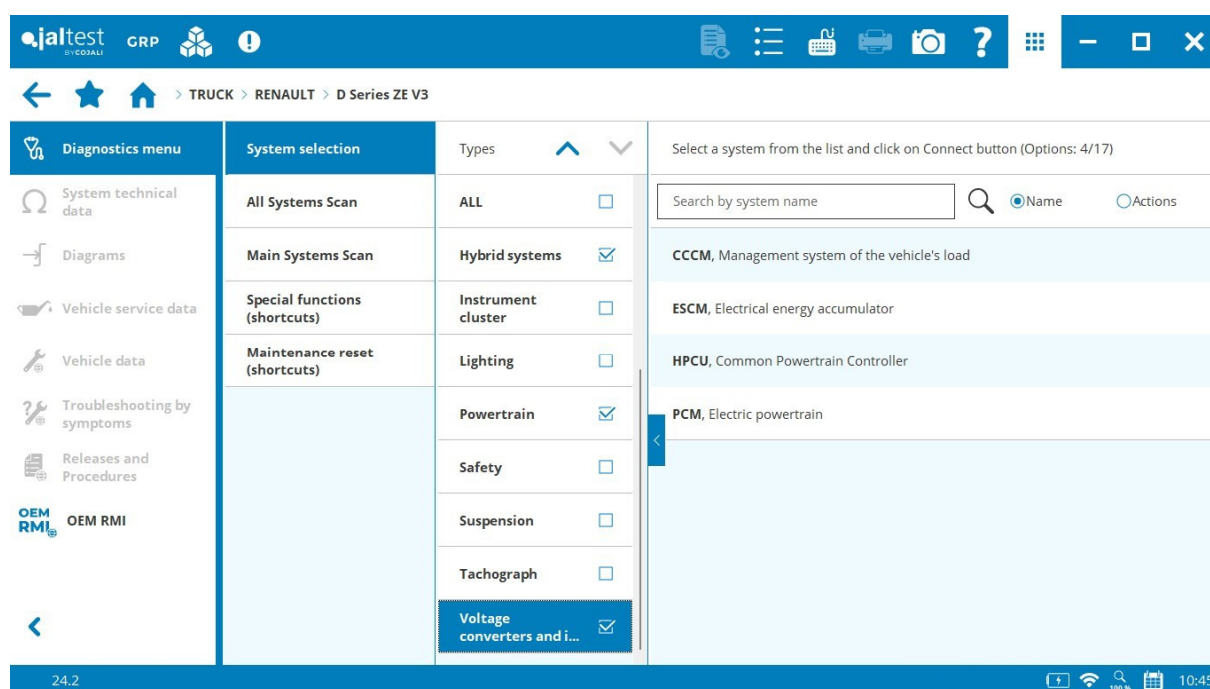
**ESCM** (Energy Storage Control Module)

**EVCM** (Electromobility Vehicle Control Module)

**PCM** (Powertrain Control Module)

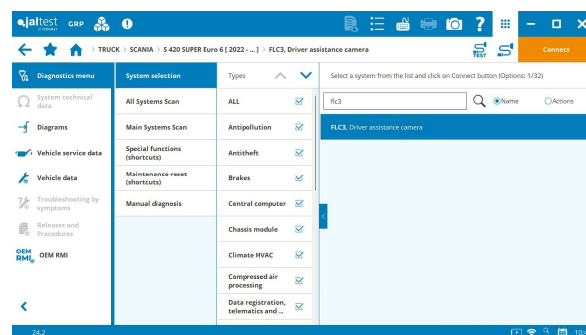
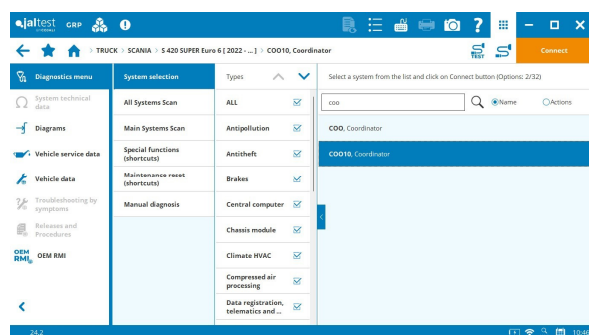
**CCCM** (Combined Charging system Control Module)

**HPCU** (Hybrid Powertrain Control Unit)



## SCANIA

- ⊕ Sistemas para a gama **SUPER**: coordenador **COO10** e câmara de assistência ao condutor **FLC3**.



Sistema de controlo do motor **EMS10** para os modelos [2017 - ...], configuração de parâmetros de proteção do motor, velocidade de ralenti e tomada de força.

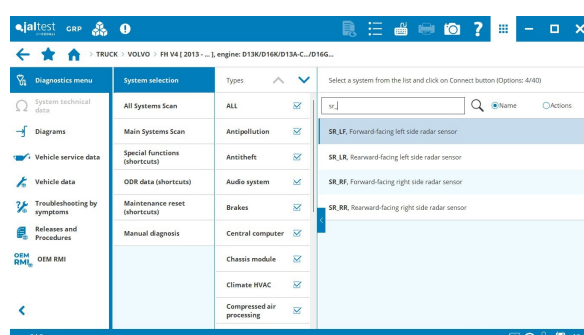
Transmissão **TMS3**, configuração de parâmetros como a função **ECOROLL** entre outras, ativações e verificações do sistema, como a verificação do retardador e a verificação dos sensores de velocidade.

A função **ECOROLL** calcula automaticamente e prevê quando utilizar a inércia para descer em ponto morto ou quando parar o motor. Desta forma, consegue-se uma economia de combustível muito elevada. A utilização da função só é útil em intervalos de dez segundos.

## VOLVO

Em veículos com **tecnologia V4**:

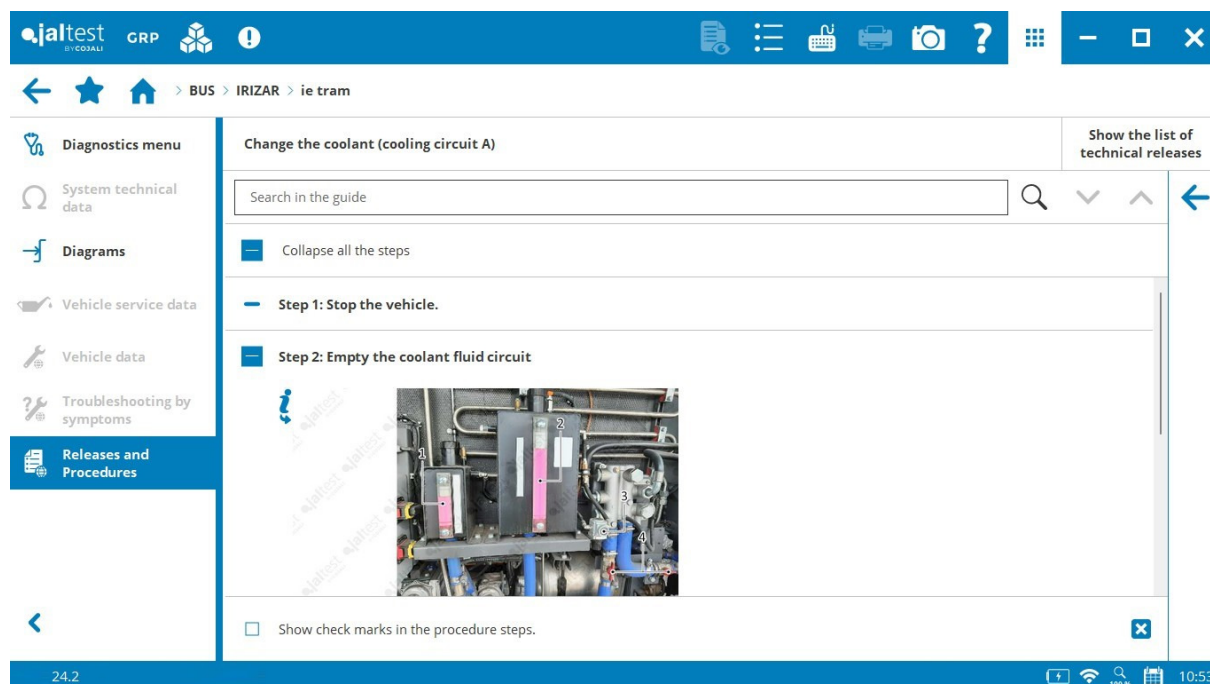
- ⊕ Sistemas de assistência à condução **ADAS**, radares laterais **SR\_LF**, **SR\_RR**, **SR\_RF** e **SR\_LR**.
- ⊕ Sistema de controlo da pressão dos pneus **TPMS**.
- ⊕ Sistema de entretenimento **REM**.



## AUTOCARRO/ÔNIBUS

## IRIZAR

Novas guias e procedimentos em veículos eléctricos, como a substituição do líquido anticongelante ou a verificação de isolamentos e de ligações.



Limpeza de códigos de falha em sistemas de controlo de peças eléctricas **DICO**, **Inverter 1** e **Inverter 2** de modelos eléctricos **ie bus**, **ie tram**.

## IVECO/IRISBUS

Sistema de controlo do motor **EDC 17 CV41 + Denox 2.2** nos modelos **Euro 6**, procedimento de diagnóstico manual.

Ampliação da informação técnica nos esquemas por modelo da marca, além disso, são acrescentados esquemas por modelo nos modelos **Evadys E6**, **Evadys E6-E** e **Magelys Euro 6**.

Informações disponíveis com a subscrição do novo módulo de informações técnicas "**Jaltest INFO Plus**".

## MAN

⊕ Sistemas específicos de veículos eléctricos para os modelos **LION CITY EV**: **EHS 1 (Master)**, **EHS 2 (Slave)**, **EVCC1**, **EVCC1**, **BCCM**, **BNLW1** e **BNLW2**

## SCANIA

⊕ Sistema para modelos **Euro 6** como o sistema de direcção assistida **EAS1** e o sistema de controlo da suspensão da parte articulada **SMS - ELC3**.

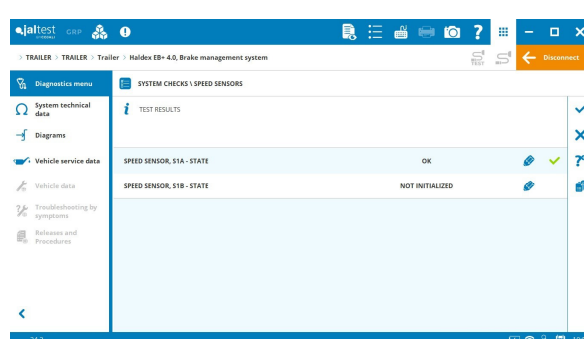
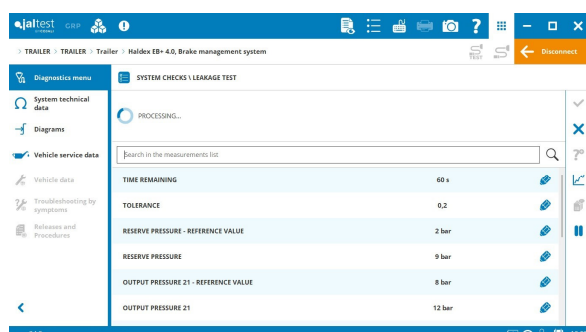
## OTOKAR

Esquemas de caixas de fusíveis e relés nos modelos **KENT C CNG**, **NAVIGO T** e **TERRITO U Euro 6**.

## TRAILER

### HALDEX

Sistema de controlo dos travões EBS **Haldex EB+ 4.0** teste de fugas de ar do sistema e verificação dos sensores de velocidade.



## WABCO

Sistema de controlo dos travões **Wabco EBS E**, novos eventos nos dados operacionais.

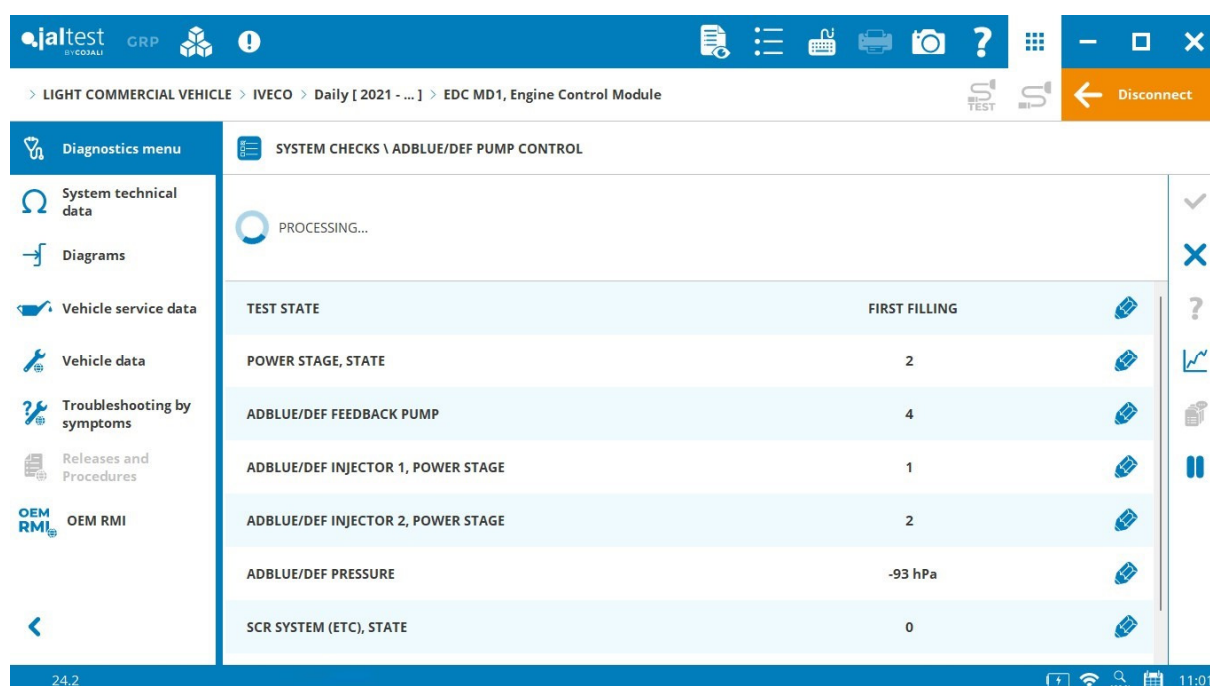
## VEÍCULO LIGEIRO

### FIAT

Sistema de controlo do motor **MJD 9DF** para **Fiat Ducato [14] e Ducato [19]**, reset após a substituição de componentes como o sensor do filtro de partículas, a cabeça do cilindro e o filtro de ar.

### IVECO

Sistema de controlo do motor **EDC MD1** nos modelos **Daily [2021 - ...]**. Verificações do sistema de AdBlue/DEF, como o teste de dosagem e a verificação do controlo da bomba.



The screenshot shows the jaltest software interface for a light commercial vehicle. The top bar indicates the vehicle type as 'LIGHT COMMERCIAL VEHICLE' and the specific model as 'IVECO > Daily [ 2021 - ... ] > EDC MD1, Engine Control Module'. The left sidebar contains a 'Diagnostics menu' with options like 'System technical data', 'Diagrams', 'Vehicle service data', 'Vehicle data', 'Troubleshooting by symptoms', 'Releases and Procedures', and 'OEM RMI'. The main area displays 'SYSTEM CHECKS \ ADBLUE/DEF PUMP CONTROL' with a 'PROCESSING...' status. Below this, a table lists various system checks and their current values.

TEST STATE	FIRST FILLING
POWER STAGE, STATE	2
ADBLUE/DEF FEEDBACK PUMP	4
ADBLUE/DEF INJECTOR 1, POWER STAGE	1
ADBLUE/DEF INJECTOR 2, POWER STAGE	2
ADBLUE/DEF PRESSURE	-93 hPa
SCR SYSTEM (ETC), STATE	0

### MERCEDES-BENZ

Aquecimento auxiliar **STH** nos modelos **Sprinter 907/910**, verificação do sistema.

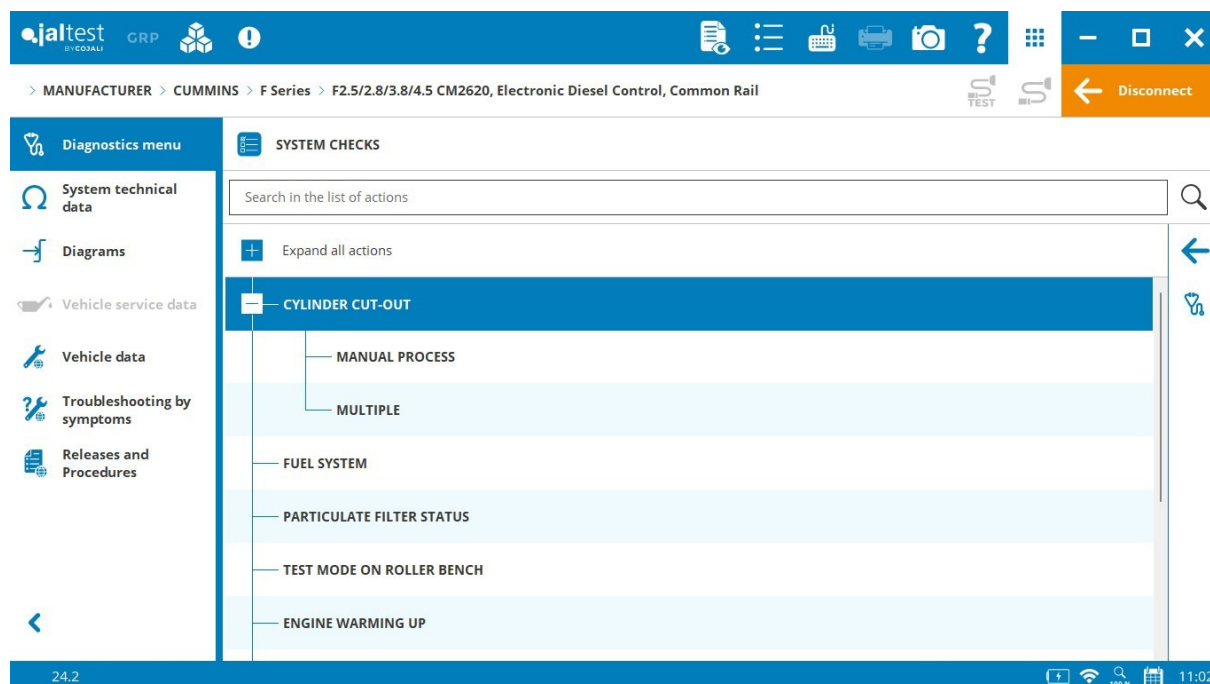
### Grupo STELLANTIS

⊕ Transmissão **EAT 8** para os modelos **Expert/ Jumpy/ Vivaro/ Scudo [K0] e Berlingo/ Partner/ Combo [K9]**.

# FABRICANTES

## CUMMINS

Sistema de controlo do motor **Cummins F2.5/2.8/3.8/4.5 CM2620**, verificações do sistema e regeneração do filtro de partículas diesel DPF.



## FIAT

Sistema de controlo do motor **EDC 17 CV41**, teste de compressão para avaliar o estado e o desempenho dos diferentes cilindros do motor.

## ZF

⊕ Sistema de tração eléctrica **AVE 130**.

Este sistema de tração eléctrica é uma solução ideal para autocarros eléctricos e híbridos, permitindo uma condução otimizada e zero emissões. A cobertura deste sistema é muito vantajosa para as nossas oficinas.