



## NOVIDADES 25.2

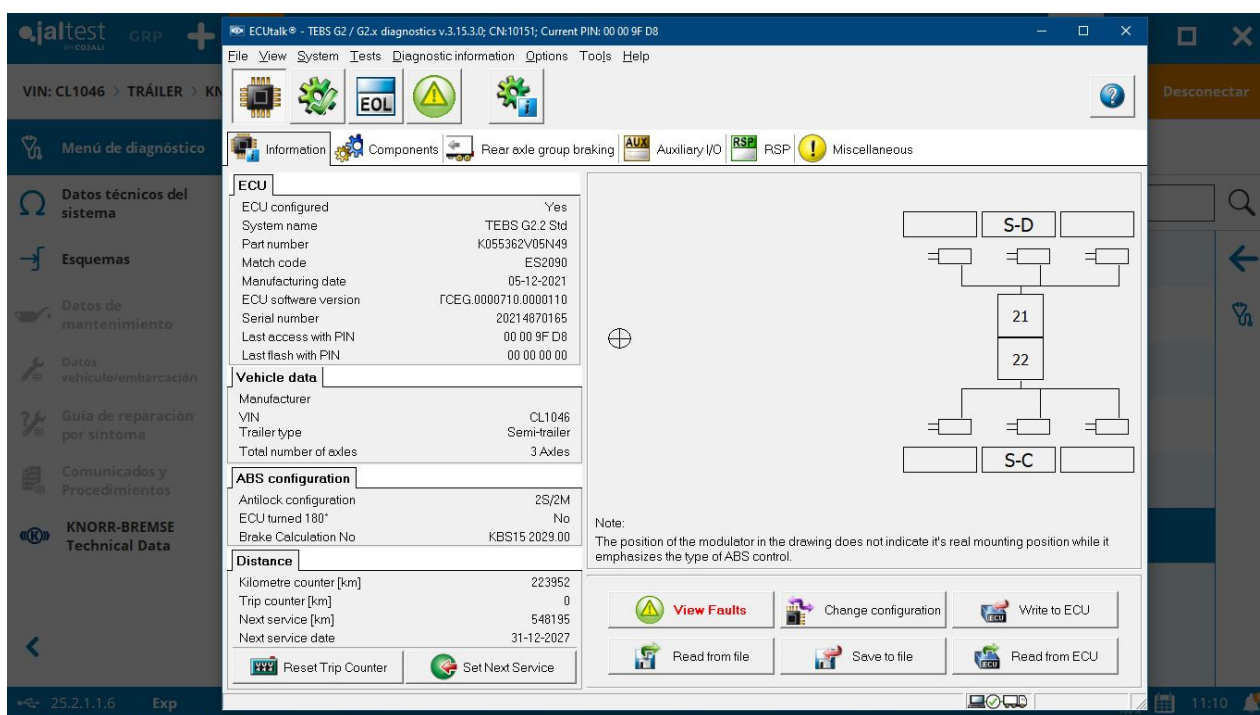
# NOVIDADES DE SOFTWARE

## ABERTURA DE ECUTalk®

Abertura e execução do programa ECUTalk para as variantes do sistema TEBS Gen 2.2 a partir do menu de modificação de parâmetros.

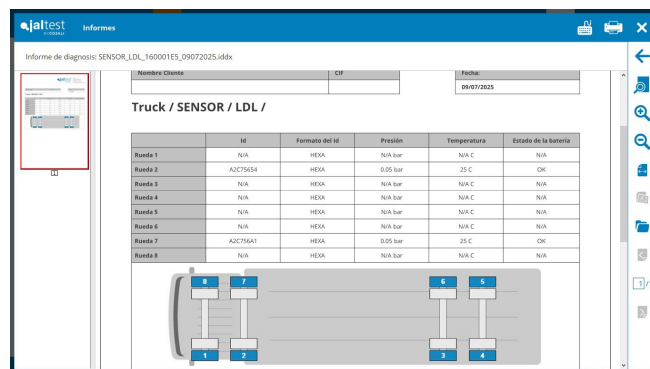
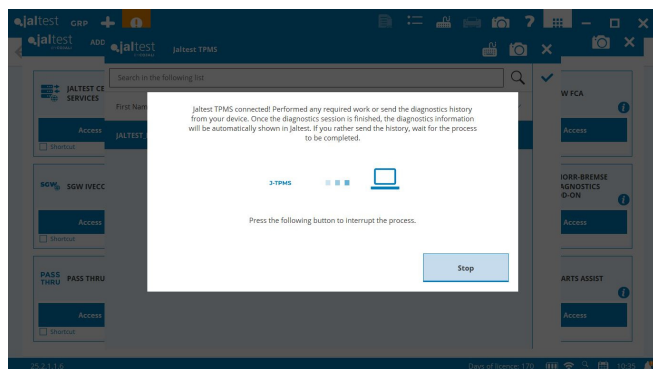
As funções avançadas estão disponíveis e desbloqueadas por defeito, pelo que não é necessário que o utilizador introduza qualquer PIN para aceder às mesmas.

Informação disponível com a subscrição da "Knorr-Bremse Diagnostics", a nova plataforma de diagnóstico para todos os sistemas Knorr-Bremse.



## Jaltest TPMS

Comunicação com o dispositivo Jaltest TPMS através de uma funcionalidade em módulos adicionais e geração do relatório TPMS do estado dos pneus com sensores. Além disso, publicita-se também a referência Jaltest Tools do produto.



## OUTRAS NOVIDADES SOFTWARE

- Acesso ao menu de perguntas e dúvidas frequentes (FAQ Jaltest).
- Melhorias no módulo OEM RMI para a marca DAF, disponibilidade de novos tipos de manuais.
- Jaltest GSE, licença agora visível junto das restantes licenças.
- Melhorias na visualização do Teste de comunicações.

# MARCAS E MODELOS

---

Abaixo estão listadas novas marcas e alguns dos novos modelos que foram adicionados nesta versão. Entre elas, destacam-se as marcas **HINO** e **ISUZU** do mercado japonês.

## CAMIÃO

### MAN

TG3 Series [2024 - ...]

## AUTOCARRO/ÔNIBUS

### BYD

BD11

B18

B11

### MERCEDES-BENZ

TOURISMO Euro 6e (WEB410.5) [2023 - ...]

### OTOKAR

NAVIGO T Euro 6 GSR II [2024 - ...]

ULYSO T Euro 6 GSR II [2024 - ...]

VECTIO T Euro 6 GSR II [2024 - ...]

### SETRA

500 Series ComfortClass Euro 6e (WKK410.2) [2023 - ...]

### VOLKSWAGEN

Volksbus 8.180 Euro 6

Volksbus 22.260 Euro 6

## VEÍCULO LIGEIRO

### FIAT

Doblò 1.5 BlueHDi, motor: YHT/YHY/YHW/YHZ

### IVECO

eDaily [2022 - ...]

### PEUGEOT

Rifter 1.2 PureTech, motor: HNP/HNS [2018 - ...]

### RENAULT

Kangoo I 1.5 dCi, motor: K9K 700/K9K 702/K9K 704 [2000 - ...]

### VOLKSWAGEN

Multivan T7 1.4 e-Hybrid (STM/STN) [2022 - ...]

## DIAGNÓSTICO E SISTEMAS

---

## CAMIÃO

### BMC

Novos esquemas elétricos do modelo **Tugra**, para além da arquitetura CAN do veículo.

Informações disponíveis com a subscrição do novo módulo de informações técnicas "Jaltest INFO Plus".

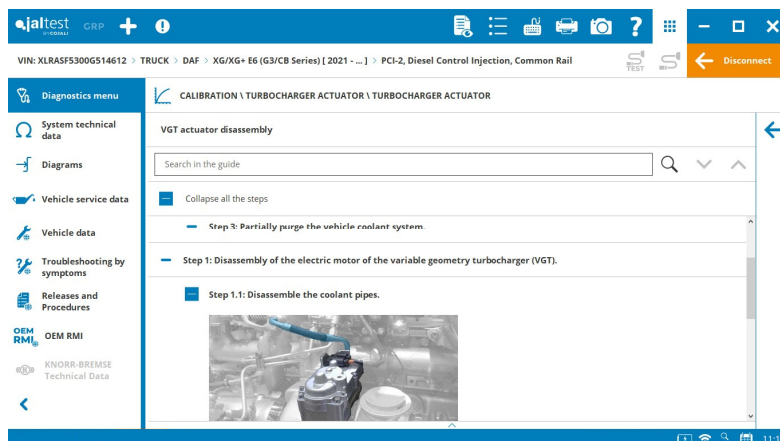
### DAF

Novos esquemas elétricos do modelo **XB E6**, para além das configurações da caixa de fusíveis e relés e de esquemas elétricos dos sistemas.

Informações disponíveis com a subscrição do novo módulo de informações técnicas "Jaltest INFO Plus".

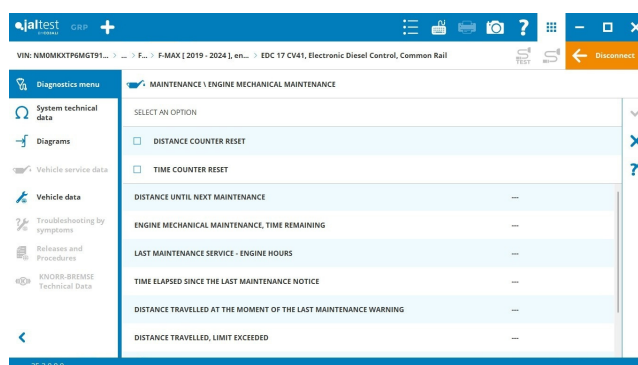
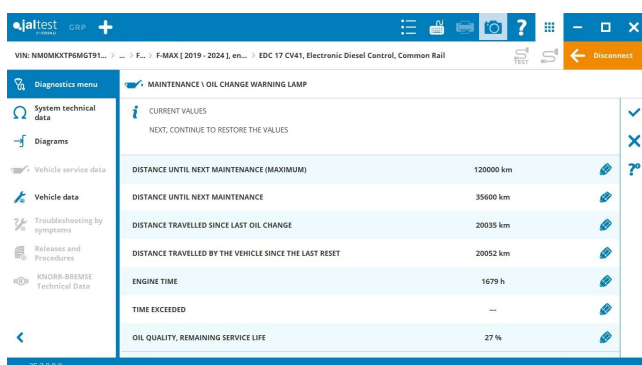
Unidade de controlo do veículo **VECU-3** nos modelos **XF (Série G2/CB), XD, XG/XG+ E6** e **XB E6**, dados técnicos do sistema.

Sistema de controlo do motor **PCI-2**, reset do nível de fuligem e procedimento de calibração do atuador do turbocompressor.



## FORD

Sistema de controlo do motor **EDC 17 CV41**, reset dos contadores de distância e de tempo para os alarmes relacionados com a manutenção geral do motor e a mudança de óleo.



⊕ Sistema de controlo do motor **EDC MD1CE100** no modelo **F-MAX**.

## IVECO

Novos esquemas elétricos por modelo nos modelos **Stralis NP (Natural Power) Euro 6** e **Trakker Euro 4/5/EEV**.

Informações disponíveis com a subscrição do novo módulo de informações técnicas "Jaltest INFO Plus".

## MAN

Nos modelos com a nova arquitetura eletrônica da série 2024 TG3:

- ⊕ Sistema de controlo do motor **EDC ASMplus + Denox 6-HD.**
- ⊕ Computador central **CVM3.**

**MERCEDES-BENZ**

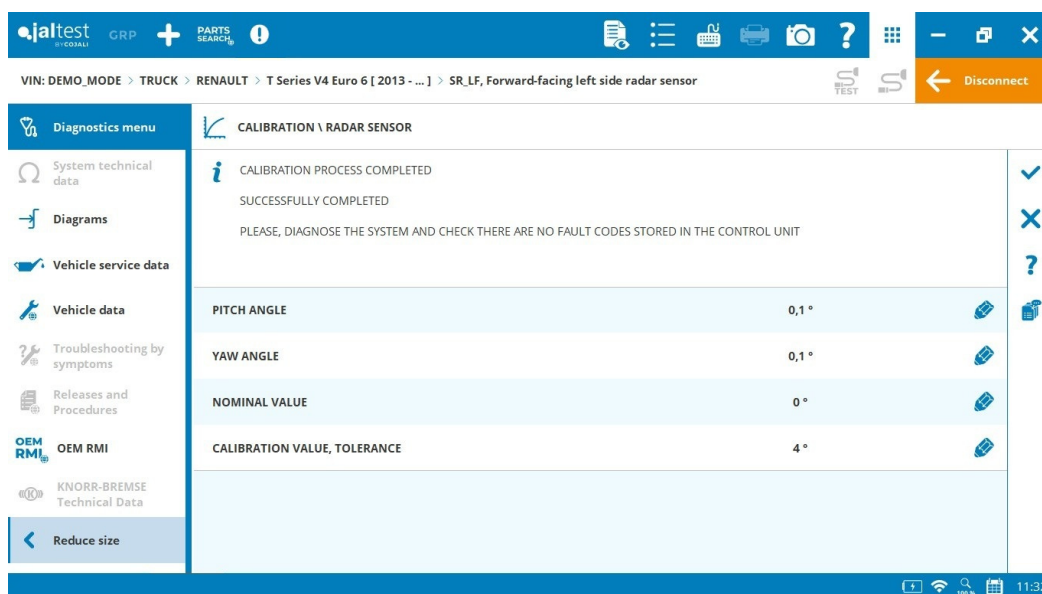
Transmissão **TCM 05T**, calibrações.



## RENAULT

Nos veículos com **tecnologia V4**:

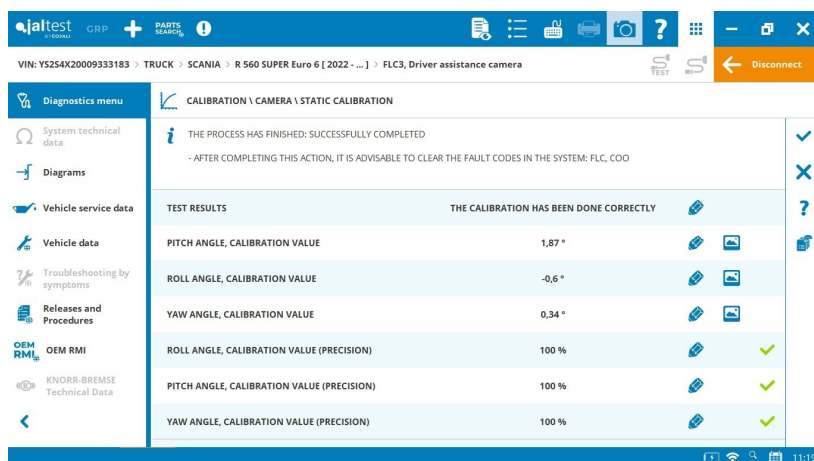
Sistemas de radar lateral **SR**, calibração do radar.



Nos veículos com **tecnologia V3**:

⊕ Carregador de bateria de propulsão **OCCU e OCCU2**.

## SCANIA



Câmara de assistência ao condutor **FLC3**, calibração estática e calibração dinâmica da câmara.

Módulo eletrônico **CMS**, calibração da suspensão para veículos não equipados com um sistema de suspensão específico.

## VOLKSWAGEN

Novos sistemas de conforto para os veículos Euro 6 das séries Constellation e Meteor.

⊕ Módulo de controlo do sistema de entretenimento **Multimédia**

⊕ Sistema de controlo e cálculo adaptativo da condução **Predictive**



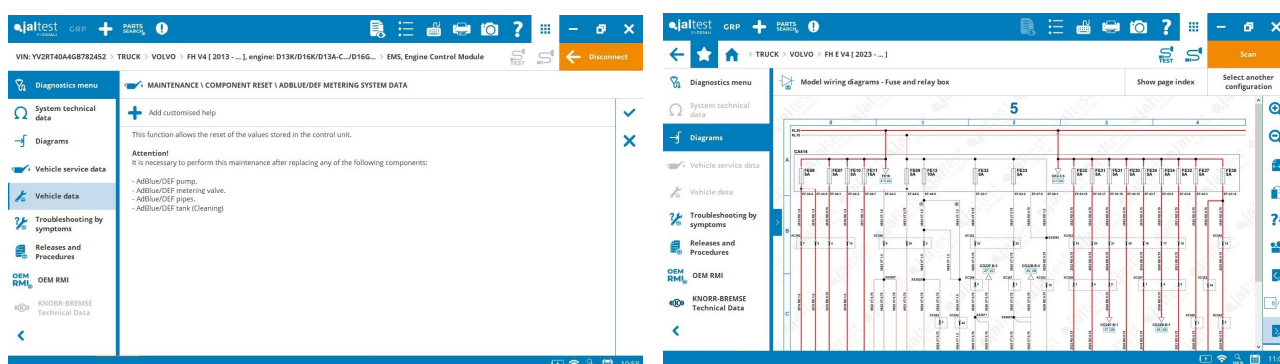
## VOLVO

Nos veículos com **tecnologia V4**:

Sistema de controlo do motor **EMS** reset do sistema de dosagem de AdBlue/DEF.

Novos esquemas elétricos do modelo **FH E V4 [2023 - ...]**.

Informações disponíveis com a subscrição do novo módulo de informações técnicas "Jaltest INFO Plus".



## AUTOCARRO/ÔNIBUS

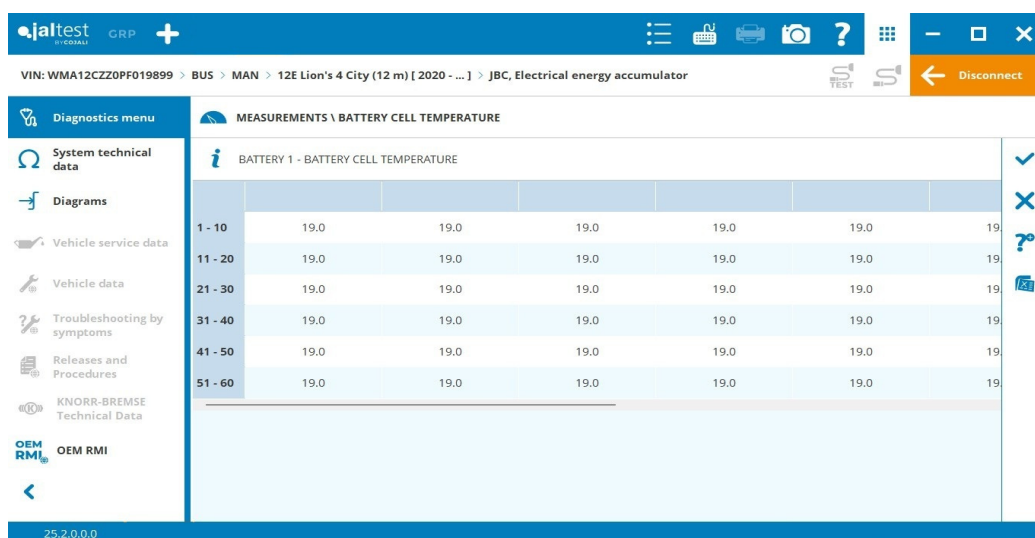
### IVECO

Novos esquemas elétricos por modelo nos modelos **CROSSWAY LE (Low Entry) Euro 6**, **URBANWAY Euro 6**, **CROSSWAY Euro 6-E**, **CROSSWAY CNG Euro 6-E** e **EUROMIDI CC Euro 6-E**.

Informações disponíveis com a subscrição do novo módulo de informações técnicas "Jaltest INFO Plus".

### MAN

Tabelas com informações sobre temperatura e tensão das baterias de alta tensão do sistema **JBC** nos autocarros MAN Electric **10E**, **12E** e **18E**.



| MEASUREMENTS \ BATTERY CELL TEMPERATURE |      |      |      |      |      |      |      |
|---|------|------|------|------|------|------|------|
| BATTERY 1 - BATTERY CELL TEMPERATURE    |      |      |      |      |      |      |      |
| 1 - 10                                  | 19.0 | 19.0 | 19.0 | 19.0 | 19.0 | 19.0 | 19.0 |
| 11 - 20                                 | 19.0 | 19.0 | 19.0 | 19.0 | 19.0 | 19.0 | 19.0 |
| 21 - 30                                 | 19.0 | 19.0 | 19.0 | 19.0 | 19.0 | 19.0 | 19.0 |
| 31 - 40                                 | 19.0 | 19.0 | 19.0 | 19.0 | 19.0 | 19.0 | 19.0 |
| 41 - 50                                 | 19.0 | 19.0 | 19.0 | 19.0 | 19.0 | 19.0 | 19.0 |
| 51 - 60                                 | 19.0 | 19.0 | 19.0 | 19.0 | 19.0 | 19.0 | 19.0 |

## MERCEDES-BENZ

Novos esquemas elétricos por modelo nos modelos **TOURISMO Euro 6 (WEB632.4/410.5)**, **CITARO Euro 6 (WEB628)** e **INTOURO Euro 6e (WEB410.7)**.

Informações disponíveis com a subscrição do novo módulo de informações técnicas "Jaltest INFO Plus".

## OTOKAR

Novos esquemas elétricos por modelo em **KENT C Euro 6**.

Informações disponíveis com a subscrição do novo módulo de informações técnicas "Jaltest INFO Plus".

## SOLARIS

Esquemas elétricos do modelo **Urbino 18, motor: PR**.

Informações disponíveis com a subscrição do novo módulo de informações técnicas "Jaltest INFO Plus".

## TRAILER

### WABCO

**Trailer EBS E**, verificações do sistema independentes do teste de fim de linha: sensores de velocidade, tensão de alimentação e teste de pressões EBS.

## KNORR-BREMSE

**ITEBS X**, melhorias na cobertura do sistema, tais como:

- Calibração iLvl - foi adicionado a medição de tensão do sensor de nível
- Suporte para novas versões
- Otimização do tempo despendido no teste de fim de linha (EoL)
- Cobertura para referências comercializadas no mercado pós-venda (IAM)

Informação disponível com a subscrição da "Knorr-Bremse Diagnostics", a nova plataforma de diagnóstico para todos os sistemas Knorr-Bremse.

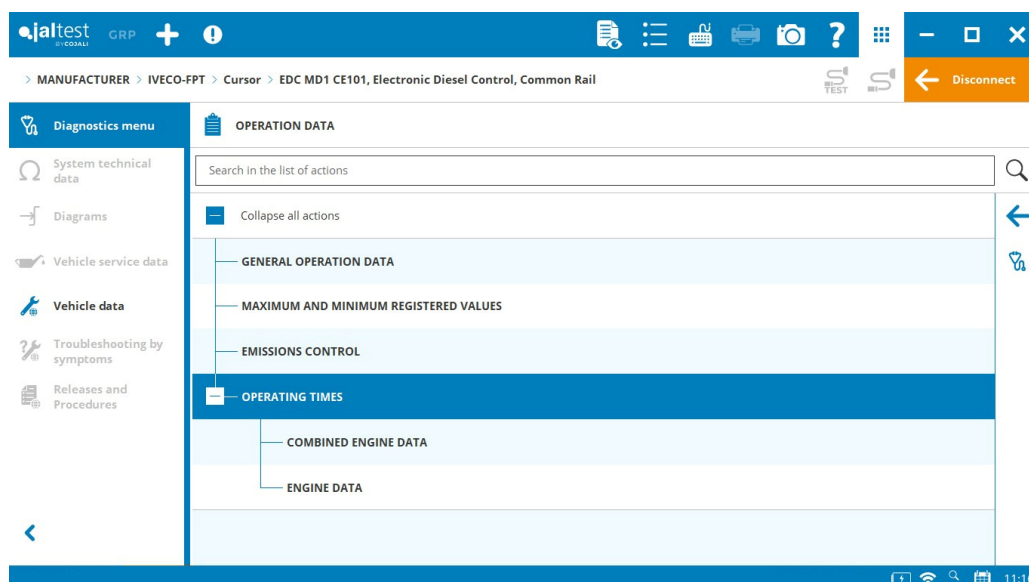
**TEBS Gen 2.x**, cobertura para referências comercializadas no mercado pós-venda (IAM) e cobertura completa de parâmetros com a integração do ECUTalk®.

Informação disponível com a subscrição da "Knorr-Bremse Diagnostics", a nova plataforma de diagnóstico para todos os sistemas Knorr-Bremse.

## FABRICANTES

### IVECO FPT

Sistema de controlo do motor **EDC MD1 CE101**, dados de funcionamento.



## KNORR-BREMSE

Foram associados sistemas de travagem e suspensão e sistemas de calibração ADAS, a numerosos modelos de autocarros.

**EBS 5.X**, novas referências adicionadas.

Informação disponível com a subscrição da "Knorr-Bremse Diagnostics", a nova plataforma de diagnóstico para todos os sistemas Knorr-Bremse.

## VEÍCULO LIGEIRO

### FIAT

Novos sistemas no modelo **e-Ducato 2024**:

- ⊕ Sistema de controlo do motor **elétrico EVCU**
- ⊕ Transmissão **ESM**

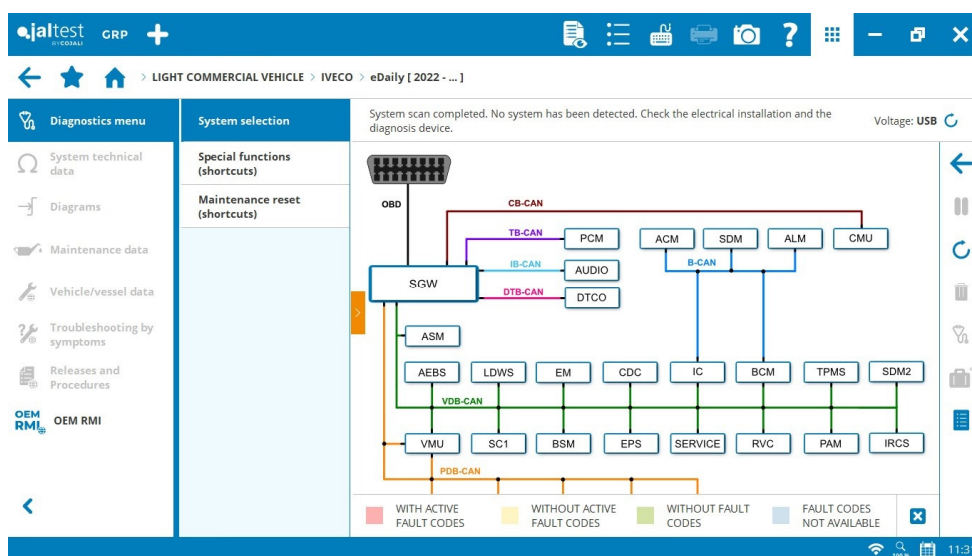
Esquemas elétricos por modelo nos modelos **Ducato MCA 2024**, **e-Ducato 2021** e **e-Ducato 2024**.

Informações disponíveis com a subscrição do novo módulo de informações técnicas "Jaltest INFO Plus".

### IVECO

⊕ Novos sistemas **VMU**, **SDM2**, **SC1**, **PBC**, **ePTO**, **EPCU1**, **ECS**, **CMU** e **BPM1** no modelo **eDaily MY2022**.

Inclui-se a vista gráfica interativa na autodeteção de sistemas para o modelo **e-Daily**.



## RENAULT

⊕ Novos sistemas **ADAS BSW** e **AEBS** nos modelos **Master 2.3 dCi [2019 - ...]**, motor: **M9T** e **Master E-Tech**.

## VOLKSWAGEN

Sistemas de gestão do veículo híbrido/elétrico no modelo **Multivan T7 e-Hybrid (STM/STN) [2022 - ...]**.