



NOVEDADES 25.3

CV
COMMERCIAL
VEHICLE

AGV
AGRICULTURAL
EQUIPMENT

OHV
OFF-HIGHWAY
EQUIPMENT

MHE
MATERIAL
HANDLING

marine
VESSELS

Tenga en cuenta que este documento es solo un resumen de la información más importante de esta nueva versión. Para más información, por favor visite Jaltest Report.

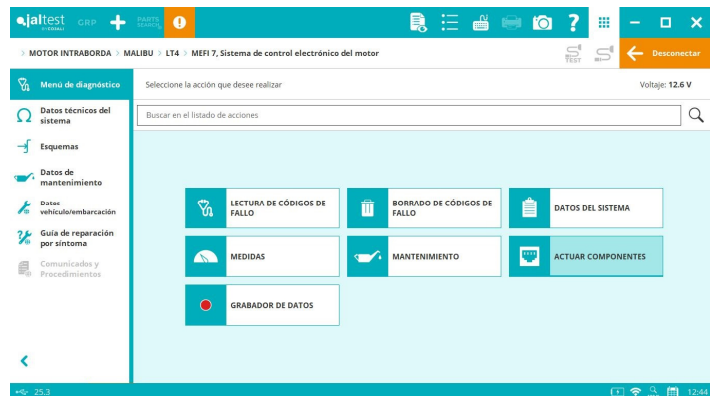
INTRABORDA

KODIAK MARINE

Datos técnicos del motor, servicios de mantenimiento y guías de reparación por síntoma para el modelo **6.2 L LT4** con sistema **MEFI 7**.

MALIBU

⊕ Modelo **6.2 L LT4** equipado con el sistema de control del motor **MEFI 7** y cuenta con datos técnicos, servicios de mantenimiento, guías de reparación por síntoma y esquemas eléctricos.



MERCURY MerCruiser

⊕ Modelos **Tow Sport T6200** y **T8200**:

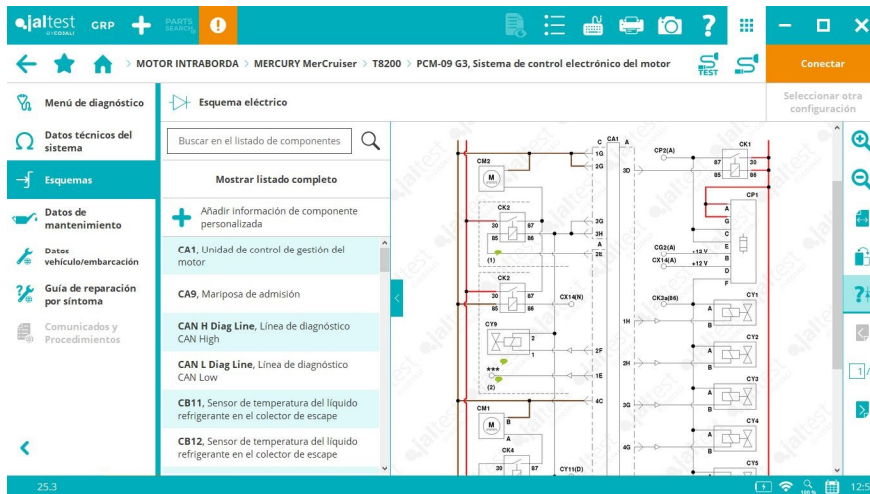
T6200, nuevos sistemas:

- Sistema de control del motor **PCM-112**.
- Módulo electrónico **CCM** (Command Control Module).
- Módulo electrónico **DTS** (Digital Throttle and Shift).

T8200, nuevos sistemas:

- Sistema de control del motor PCM-09.
- Módulo electrónico CCM (Command Control Module).
- Módulo electrónico DTS (Digital Throttle and Shift).

Además, estos modelos disponen de datos técnicos del motor, servicios de mantenimiento y guías de reparación por síntoma. Además, se añaden esquemas eléctricos, datos técnicos e imágenes de componentes.



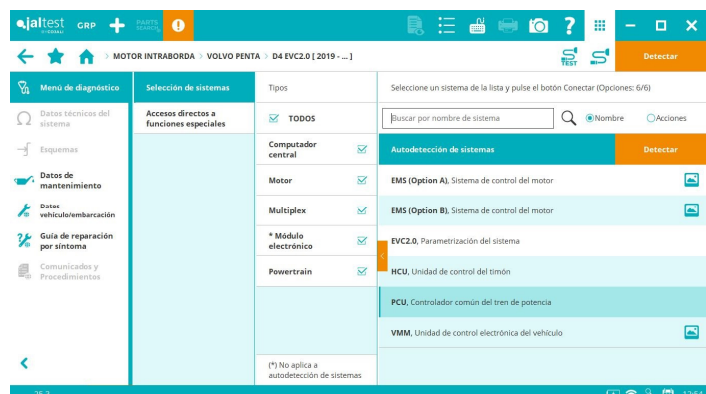
MTU

Actualización de la información técnica y los códigos de fallo de los modelos de las familias **Series 2000** y **Series 4000** equipados con el sistema de control del motor **ADEC ECU 7**, y de los modelos de las familias **Series 1163**, **Series 1600** y **Series 2000** equipados con el sistema de control del motor **ADEC ECU 9**.

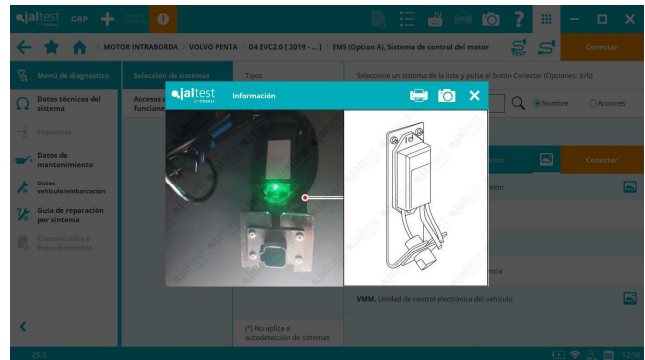
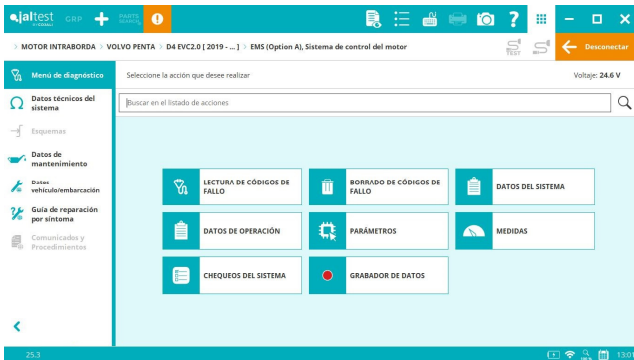
VOLVO PENTA

⊕ Modelos con tecnología **EVC2.0** de Volvo Penta: **D4 EVC2.0**, **D6 IPS EVC2.0**, **D8 IPS EVC2.0**, **D11 EVC2.0**, **D13 EVC2.0** y **D16 EVC2.0**, entre otros. Cuentan con los siguientes sistemas.

- Sistema de parametrización **EVC2.0**, que cuenta con funciones de configuración de parámetros y calibraciones.
- Módulo de control de la embarcación **VMM**.
- Sistema de control del motor **EMS** al que se puede acceder desde el conector VMM o desde el bloque motor y que cuenta con chequeos del sistema como el apagado de cilindros, el test de inyectores, etc. además de la codificación de inyectores.



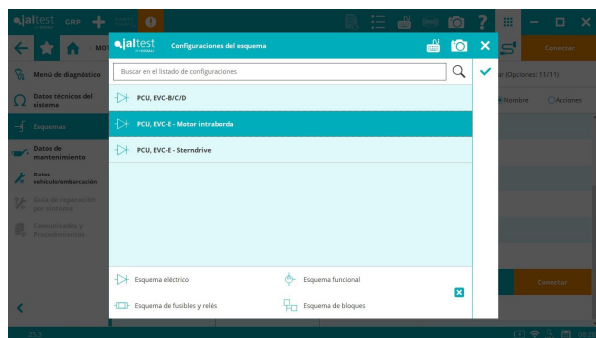
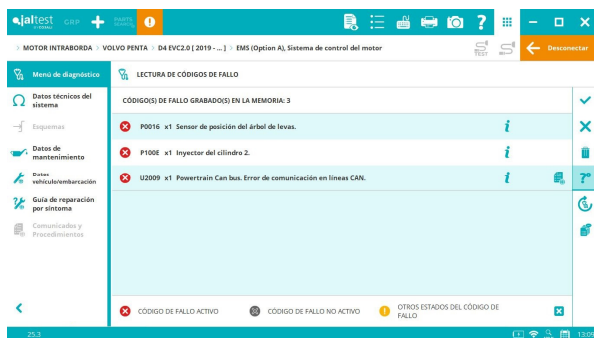
Además, se añaden configuraciones de esquemas eléctricos, datos técnicos, imágenes de componentes y guías de reparación para los motores **D8 EVC2.0** y **D13 EVC2.0**.



Nuevos sistemas, sistema de control del tren de potencia **PCU**.

Sistema de control del timón HCU.

Actualización de información técnica y de los códigos de fallo en los sistemas de control del motor **EMS** y **PCU** en modelos de embarcaciones con tecnología **EVC-E**.



VOLVO PENTA GASOLINA

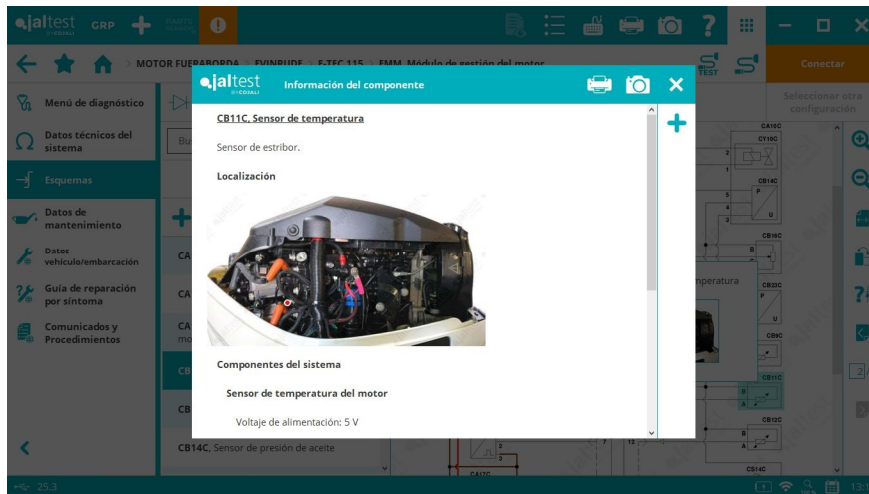
⊕ Modelos **V6-250** y **V8-400** con el sistema de control del motor **ECM EGC**.

FUERABORDA

EVINRUDE

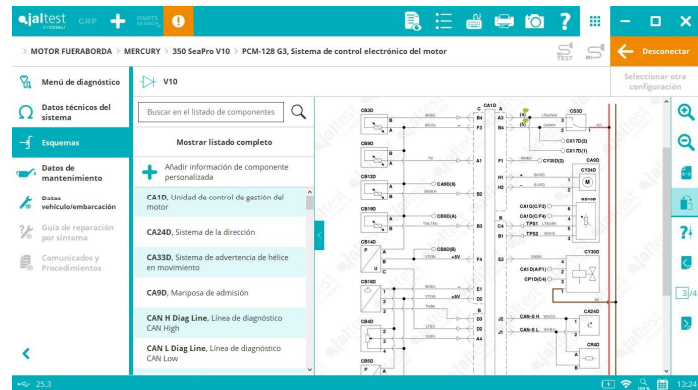
Guías de reparación **SMART** por código de fallo en el sistema de control del motor **EMM**.

Mejoras en las configuraciones de los esquemas eléctricos y nuevos datos técnicos e imágenes de componentes en los sistemas de control del motor **EMM** y **EMM G2**.



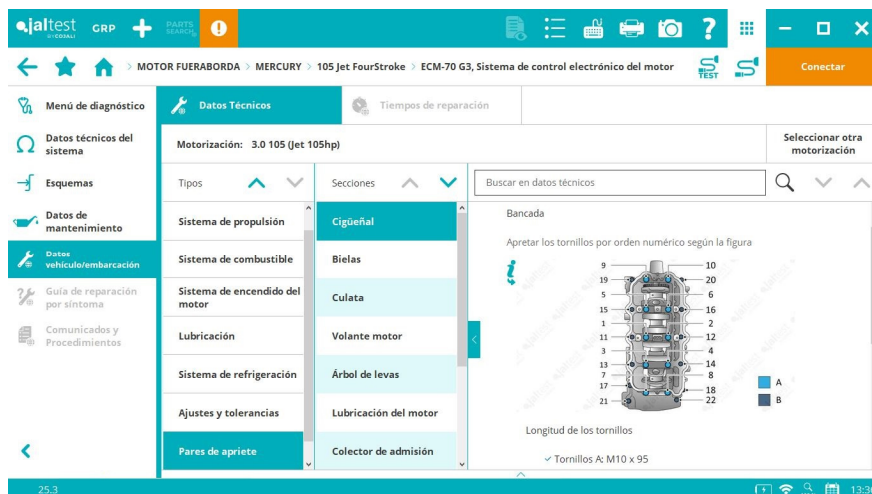
MERCURY

⊕ Modelos V10 de motores fueraborda **350 SeaPro V10**, **350 Verado V10**, **400 Verado V10** con el sistema de control del motor **PCM-128 G3** y el sistema de electrónico de control de las palancas **DTS G3**.



⊕ Modelo de la serie Jet Drive **Drive**, **105 Jet FourStroke** con el sistema de control del motor **ECM-70 G3**.

El modelo dispone de datos técnicos del motor, servicios de mantenimiento y guías de reparación por síntoma. Además, se añaden esquemas eléctricos, datos técnicos e imágenes de componentes.

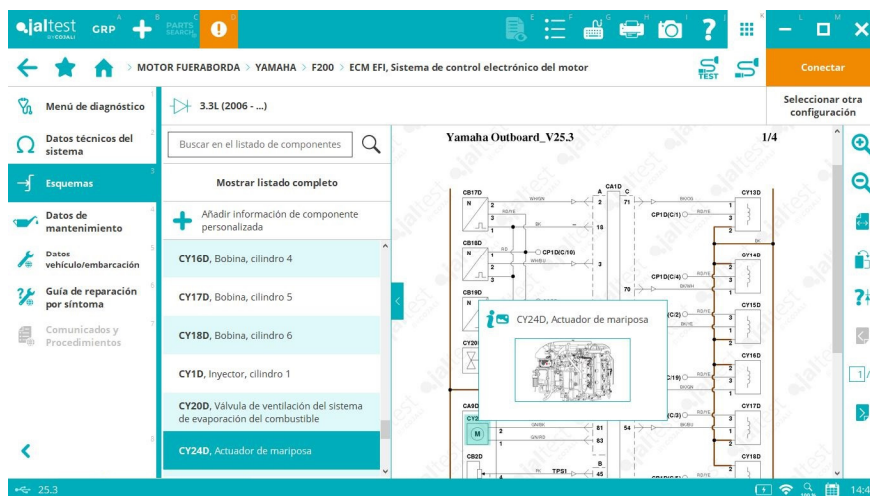


SELVA

Configuraciones de esquemas eléctricos, esquemas de fusibles, datos técnicos e imágenes de componentes en el sistema de control del motor **ECM EFI** en los modelos: **Grey Whale 200, Fin Whale 225 y Blue Whale 250.**

YAMAHA

Configuraciones de esquemas eléctricos, esquemas de fusibles, datos técnicos e imágenes de componentes en el sistema de control del motor **ECM EFI** en numerosos modelos de la marca.

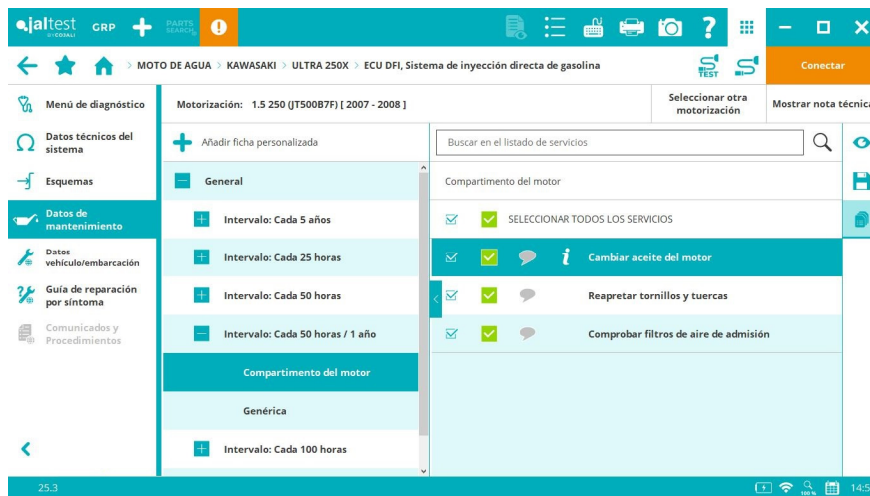


MOTO DE AGUA

KAWASAKI

Datos técnicos del motor y servicios de mantenimiento en numerosos modelos de la marca como **ULTRA 250X, ULTRA 310X** o **STX-15F**, entre muchos otros.

Configuraciones de esquemas eléctricos, datos técnicos e imágenes de componentes en el sistema de control del motor **ECU DFI** de los modelos: **ULTRA 300LX, ULTRA 300X, ULTRA 310LX, ULTRA 310R y ULTRA 310X.**



SEA-DOO (BRP)

Instrumentación **INS VIP Cluster UDS**, activaciones y chequeos del sistema han sido añadidos.

