



NOUVEAUTÉS 25.3

CV
COMMERCIAL
VEHICLE

AGV
AGRICULTURAL
EQUIPMENT

OHV
OFF-HIGHWAY
EQUIPMENT

MHE
MATERIAL
HANDLING

marine
VESSELS

Veillez noter que ce document n'est qu'un résumé des informations les plus importantes de cette nouvelle version. Pour plus d'informations, veuillez consulter le Jaltest Report.

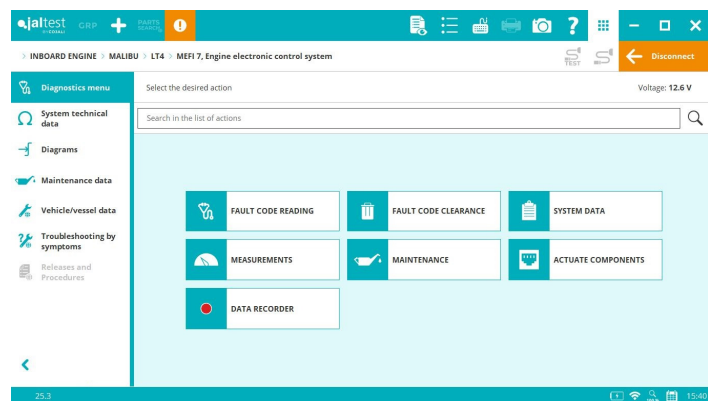
IN-BOARD

KODIAK MARINE

Données techniques du moteur, services de maintenance et guides de réparation par symptôme pour le modèle **6.2 L LT4** avec système **MEFI 7**.

MALIBU

⊕ Modèle **6.2 L LT4** équipé du système de contrôle du moteur **MEFI 7** et qui dispose de données techniques, de services de maintenance, de guides de réparation par symptôme et de schémas électriques.



MERCURY MerCruiser

⊕ Modèles **Tow Sport T6200** et **T8200** :

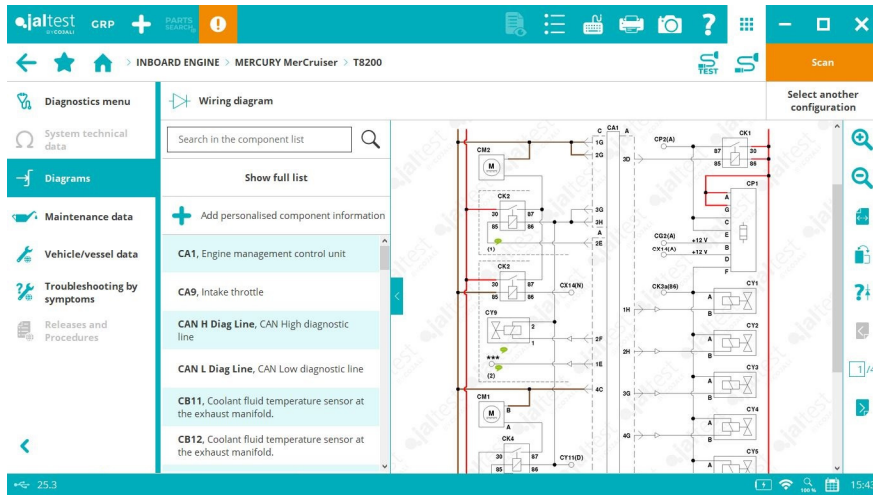
T6200, nouveaux systèmes :

- Système de contrôle du moteur **PCM-112**.
- Module électronique **CCM** (Command Control Module).
- Module électronique **DTS** (Digital Throttle and Shift).

T8200, nouveaux systèmes :

- Système de contrôle du moteur **PCM-09**.
- Module électronique **CCM** (Command Control Module).
- Module électronique **DTS** (Digital Throttle and Shift).

En outre, ces modèles disposent de données techniques du moteur, de services de maintenance et guides de réparation par symptôme. En plus, des schémas électriques, des données techniques et des images de composants ont été ajoutées.



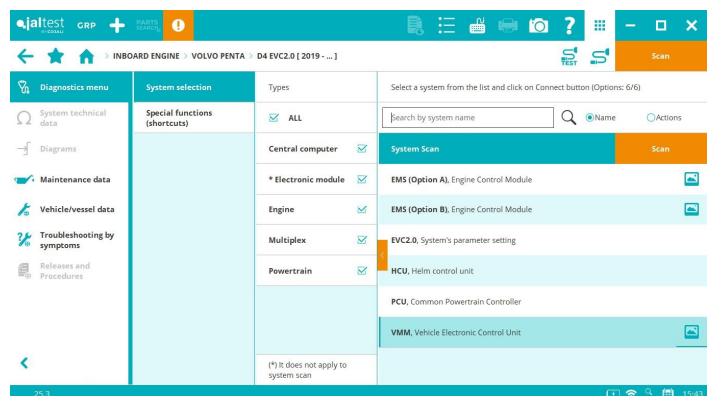
MTU

Mise à jour des informations techniques et des codes défauts pour les modèles des familles **Series 2000** et **Series 4000** équipés du système de contrôle du moteur **ADEC ECU 7** et les modèles des familles **Series 1163**, **Series 1600** et **Series 2000** équipés du système de contrôle moteur **ADEC ECU 9**.

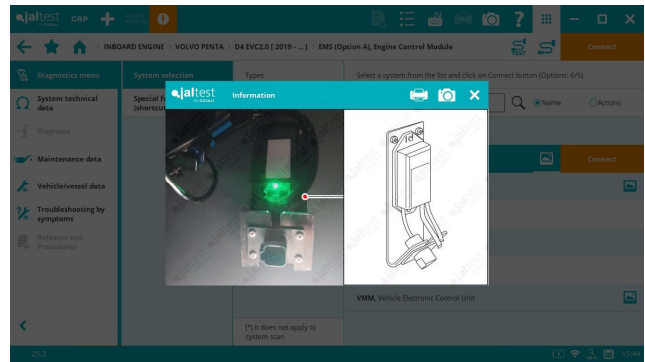
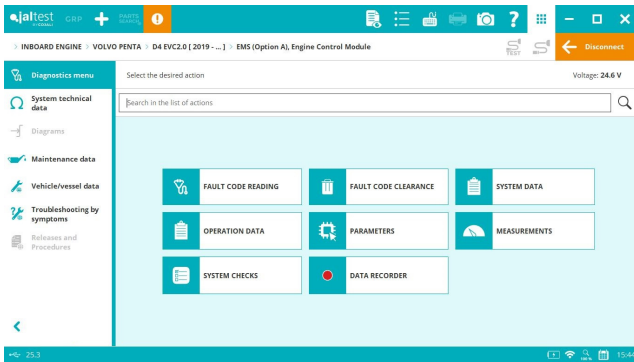
VOLVO PENTA

⊕ Modèles avec technologie **EVC2.0** de Volvo Penta : **D4 EVC2.0**, **D6 IPS EVC2.0**, **D8 IPS EVC2.0**, **D11 EVC2.0**, **D13 EVC2.0** et **D16 EVC2.0**, entre autres. Ils disposent des systèmes suivants.

- Système de paramétrage **EVC2.0** qui offre des fonctions de configuration de paramètres et de calibrages.
- Module de contrôle de l'embarcation **VMM**.
- Système de contrôle du moteur **EMS** auquel on peut accéder à partir du connecteur VMM ou du bloc-moteur et qui dispose de contrôles du système tels que l'arrêt des cylindres, le test des injecteurs, etc. ainsi que le codage des injecteurs.



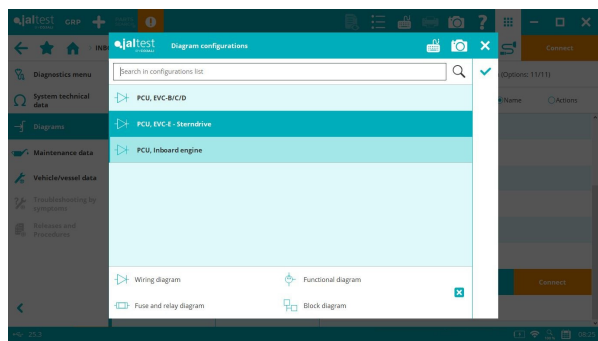
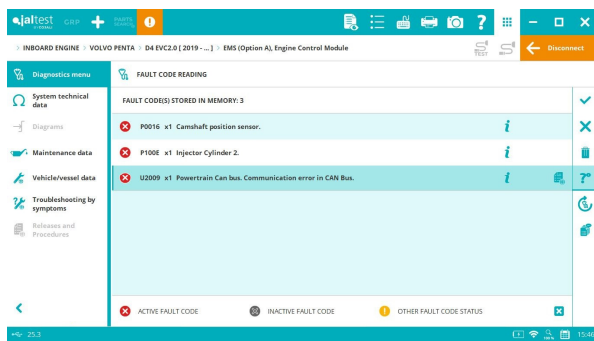
En outre, des configurations des schémas électriques, des données techniques, des images de composants et des guides de réparation pour les moteurs **D8 EVC2.0** et **D13 EVC2.0** ont été ajoutés.



Nouveaux systèmes, système de contrôle du groupe motopropulseur **PCU**.

Système de contrôle du gouvernail **HCU**.

Mise à jour de l'information technique et des codes défauts dans les systèmes de contrôle du moteur **EMS** et **PCU** sur les modèles des embarcations avec la technologie **EVC-E**.



VOLVO PENTA ESSENCE

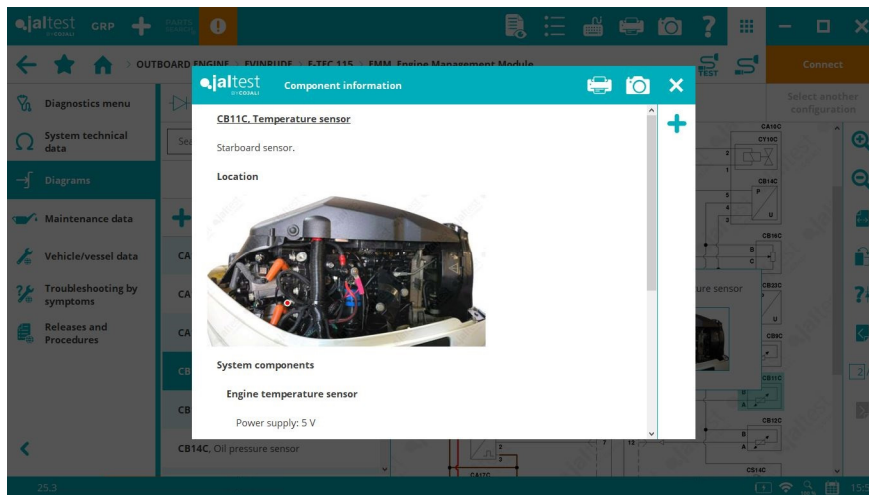
⊕ Modèles **V6-250** et **V8-400** avec le système de contrôle du moteur **ECM EGC**.

HORS-BORD

EVINRUDE

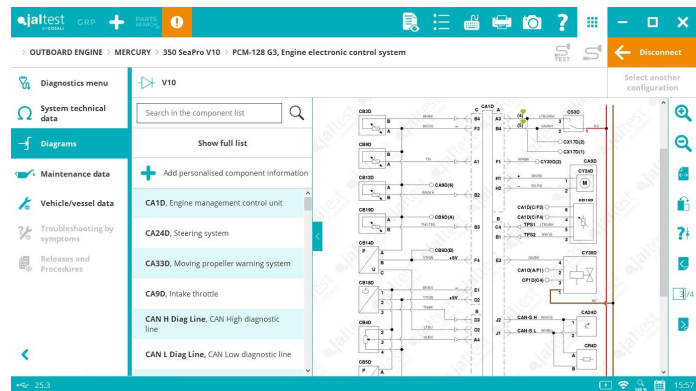
Guides de réparation **SMART** par code défaut sur le système de contrôle du moteur **EMM**.

Améliorations des configurations des schémas électriques et nouvelles données techniques et images des composants des systèmes de contrôle du moteur **EMM** et **EMM G2**.



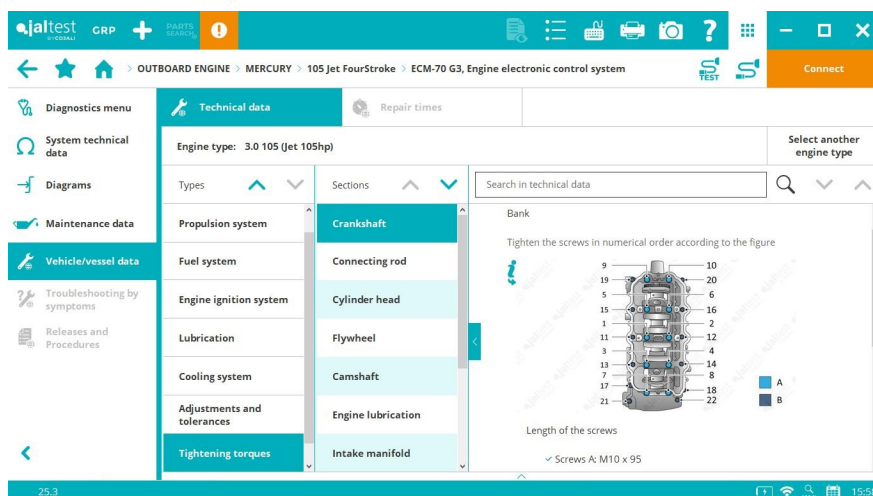
MERCURY

⊕ Modèles V10 des moteurs hors-bord **350 SeaPro V10**, **350 Verado V10**, **400 Verado V10** avec système de contrôle du moteur **PCM-128 G3** et système électronique de contrôle des leviers **DTS G3**.



⊕ Modèle de la série **Jet Drive, 105 Jet FourStroke** avec le système de contrôle du moteur **ECM-70 G3**.

Le modèle dispose de données techniques du moteur, de services de maintenance et guides de réparation par symptôme. En plus, des schémas électriques, des données techniques et des images de composants ont été ajoutées.

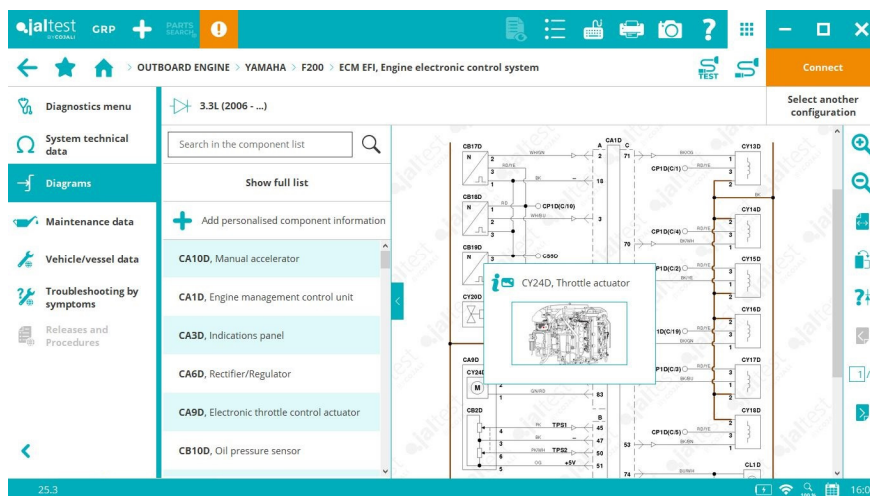


SELVA

Configurations des schémas électriques, des schémas de fusibles, des données techniques et des images des composants dans le système de contrôle du moteur **ECM EFI** sur les modèles : **Grey Whale 200, Fin Whale 225 et Blue Whale 250.**

YAMAHA

Configurations des schémas électriques, des schémas de fusibles, des données techniques et des images des composants dans le système de contrôle du moteur **ECM EFI** sur de nombreux modèles de la marque.

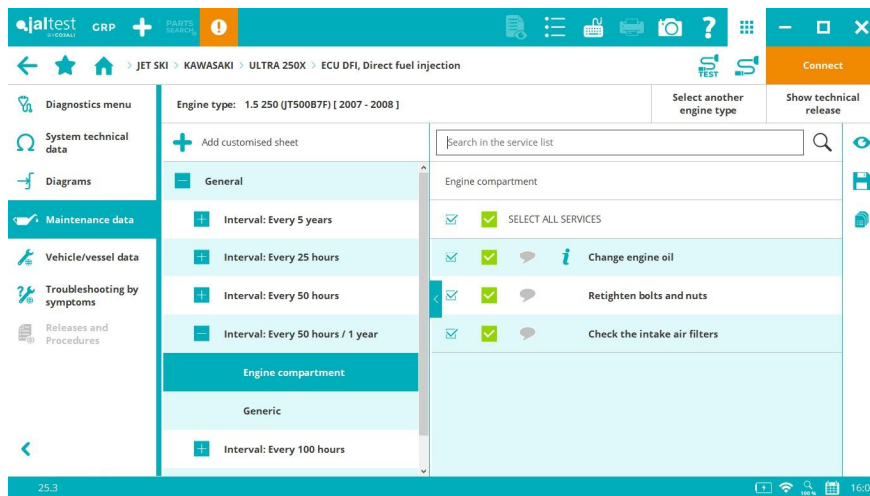


SCOOTER DES MERS

KAWASAKI

Données techniques du moteur et services de maintenance sur de nombreux modèles de la marque, tels que **ULTRA 250X, ULTRA 310X** ou **STX-15F**, entre autres.

Configurations des schémas électriques, des données techniques et des images des composants dans le système de contrôle du moteur **ECU DFI** sur les modèles : **ULTRA 300LX, ULTRA 300X, ULTRA 310LX, ULTRA 310R** et **ULTRA 310X.**



SEA-DOO (BRP)

De l'instrumentation **INS VIP Cluster UDS** les activations et les vérifications du système ont été ajoutées.

