



jaltest
marine
MULTIBRAND DIAGNOSTICS

NOVITÀ 25.3

CV
COMMERCIAL
VEHICLE

AGV
AGRICULTURAL
EQUIPMENT

OHV
OFF-HIGHWAY
EQUIPMENT

MHE
MATERIAL
HANDLING

marine
VESSELS

Questo documento è un riepilogo delle informazioni più importanti di questa nuova versione. Per maggiori informazioni, si prega di consultare Jaltest Report.

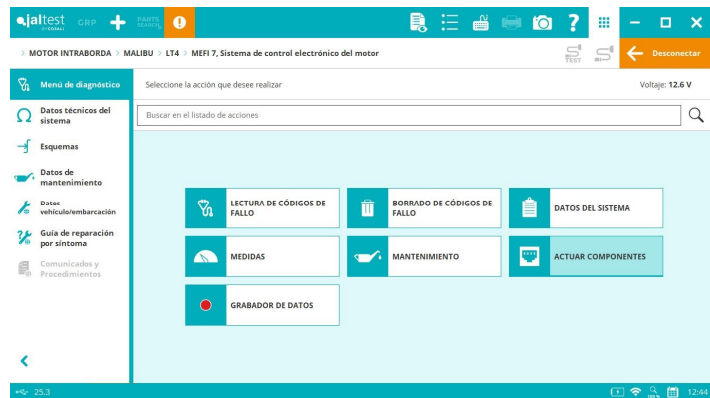
ENTROBORDO

KODIAK MARINE

Dati tecnici del motore, servizi di manutenzione e guide di riparazione per sintomo per il modello **6.2 L LT4** con il sistema **MEFI 7**.

MALIBU

⊕ Modello **6.2 L LT4** dotato del sistema di controllo del motore **MEFI 7**, con dati tecnici, interventi di manutenzione, guide di riparazione per sintomo e schemi elettrici.



MERCURY MerCruiser

⊕ Modelli **Tow Sport T6200** and **T8200**:

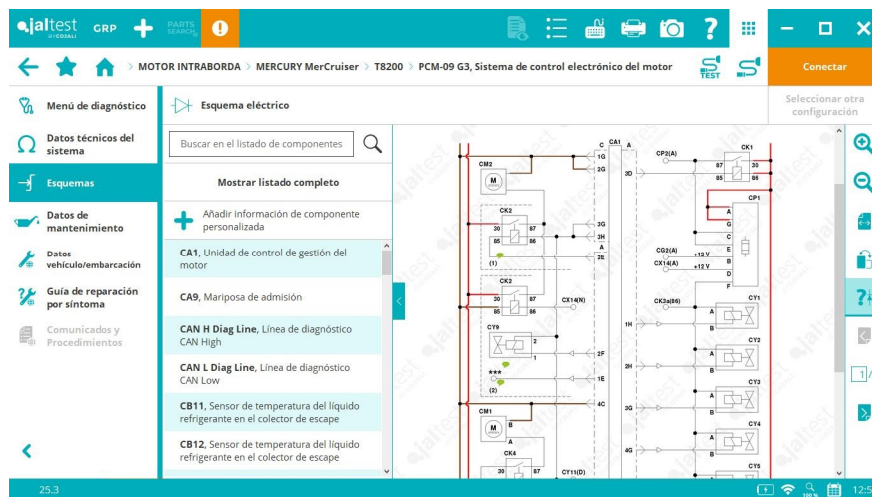
T6200, nuovi sistemi:

- Sistema di controllo del motore **PCM-112**.
- Modulo elettronico **CCM** (Command Control Module).
- Modulo elettronico **DTS** (Digital Throttle and Shift).

T8200, nuovi sistemi:

- Sistema di controllo del motore PCM-09.
- Modulo elettronico CCM (Command Control Module).
- Modulo elettronico DTS (Digital Throttle and Shift).

Inoltre, questi modelli dispongono di dati tecnici del motore, interventi di manutenzione e guide di riparazione per sintomo. Inoltre, si aggiungono schemi elettrici, dati tecnici e immagini dei componenti.



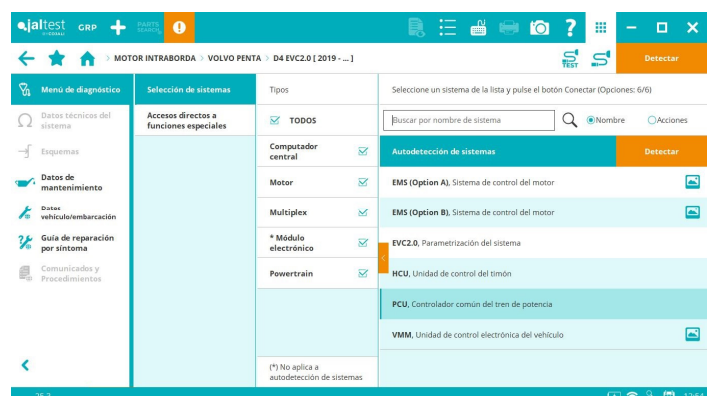
MTU

Aggiornamento delle informazioni tecniche e codici di guasto dei modelli delle famiglie **Series 2000** e **Series 4000** dotati del sistema di controllo del motore **ADEC ECU 7**, e dei modelli delle famiglie **Series 1163**, **Series 1600** e **Series 2000** dotati del sistema di controllo del motore **ADEC ECU 9**.

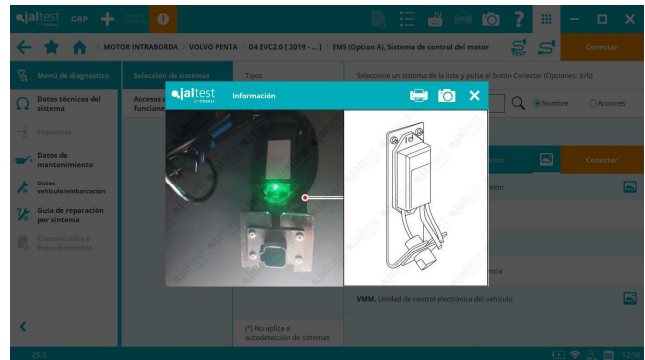
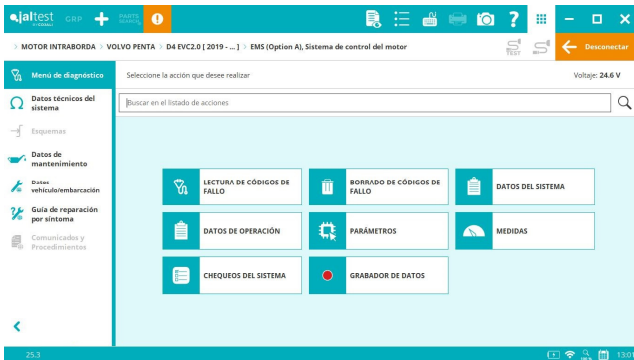
VOLVO PENTA

⊕ Modelli con tecnologia **EVC2.0** di Volvo Penta: **D4 EVC2.0**, **D6 IPS EVC2.0**, **D8 IPS EVC2.0**, **D11 EVC2.0**, **D13 EVC2.0** e **D16 EVC2.0**, tra gli altri. Dispongono dei seguenti sistemi.

- Sistema di parametrizzazione **EVC2.0**, che ha funzioni di configurazione dei parametri e calibrazioni.
- Modulo di controllo dell'imbarcazione **VMM**.
- Sistema di controllo del motore **EMS** a cui si può accedere dal connettore VMM o dal blocco motore e che prevede verifiche del sistema come la disattivazione dei cilindri, il test degli iniettori, ecc. e la codifica degli iniettori.



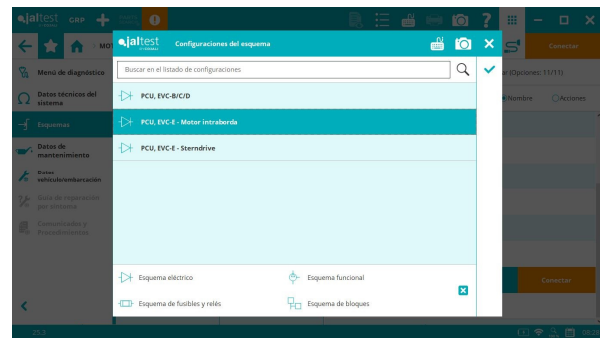
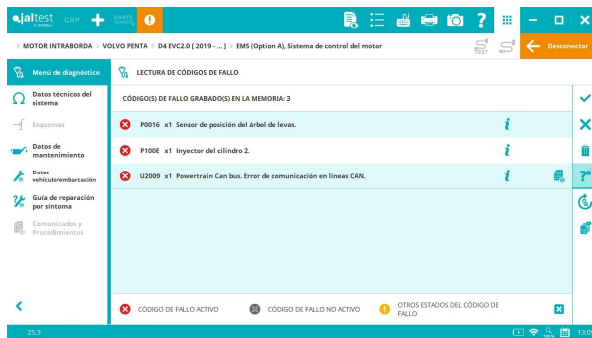
Inoltre, si aggiungono configurazioni di schemi elettrici, dati tecnici, immagini di componenti e guide di riparazione per i motori **D8 EVC2.0** e **D13 EVC2.0**.



Nuovi sistemi, sistema di controllo del gruppo propulsore **PCU**.

Sistema di controllo del timone HCU.

Aggiornamento delle informazioni tecniche e dei codici di guasto nei sistemi di controllo del motore **EMS** e **PCU** nei modelli di imbarcazioni con tecnologia **EVC-E**.



VOLVO PENTA GASOLINA

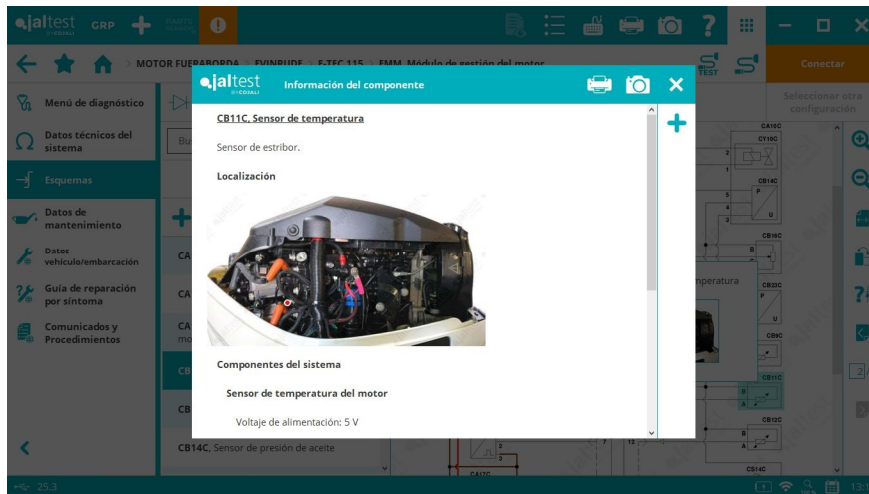
⊕ Modelli **V6-250** e **V8-400** con il sistema di controllo del motore **ECM EGC**.

FUORIBORDO

EVINRUDE

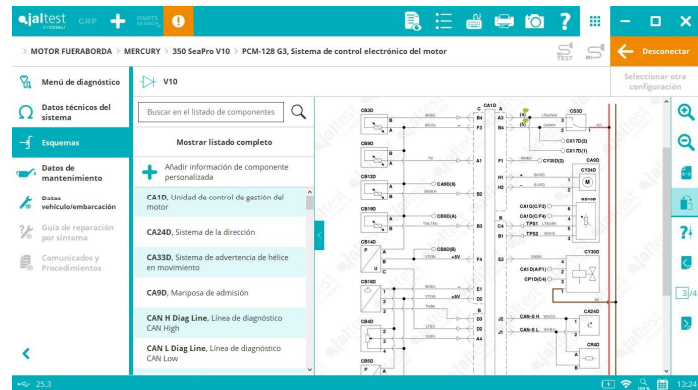
Guide di riparazione **SMART** per codice di guasto nel sistema di controllo del motore **EMM**.

Migliorie nelle configurazioni degli schemi elettrici e nuovi dati tecnici e immagini dei componenti nei sistemi di controllo del motore **EMM** e **EMM G2**.



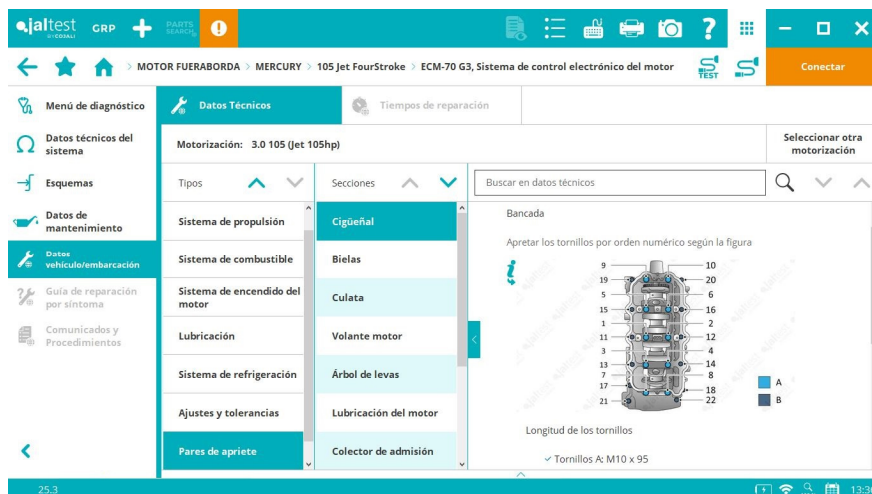
MERCURY

⊕ Modelli V10 di motori fuoribordo **350 SeaPro V10**, **350 Verado V10**, **400 Verado V10** con il sistema di controllo del motore **PCM-128 G3** e il sistema elettronico di controllo delle leve **DTS G3**.



⊕ Modello della serie **Jet Drive**, **105 Jet FourStroke** con il sistema di controllo del motore **ECM-70 G3**.

Il modello dispone di dati tecnici del motore, interventi di manutenzione e guide di riparazione per sintomo. Inoltre, si aggiungono schemi elettrici, dati tecnici e immagini dei componenti.

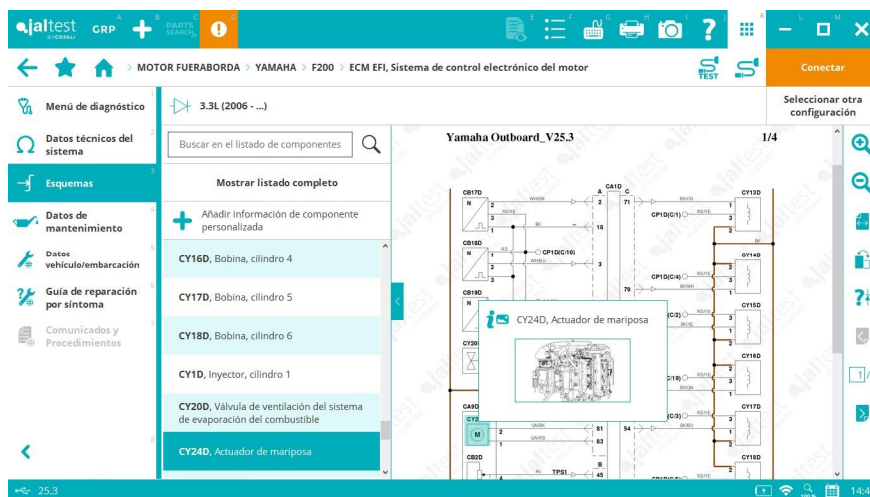


SELVA

Configurazioni degli schemi elettrici, schemi dei fusibili, dati tecnici e immagini dei componenti nel sistema di controllo del motore **ECM EFI** nei modelli: **Grey Whale 200**, **Fin Whale 225** e **Blue Whale 250**.

YAMAHA

Configurazioni degli schemi elettrici, schemi dei fusibili, dati tecnici e immagini dei componenti nel sistema di controllo del motore **ECM EFI** in numerosi modelli della marca.

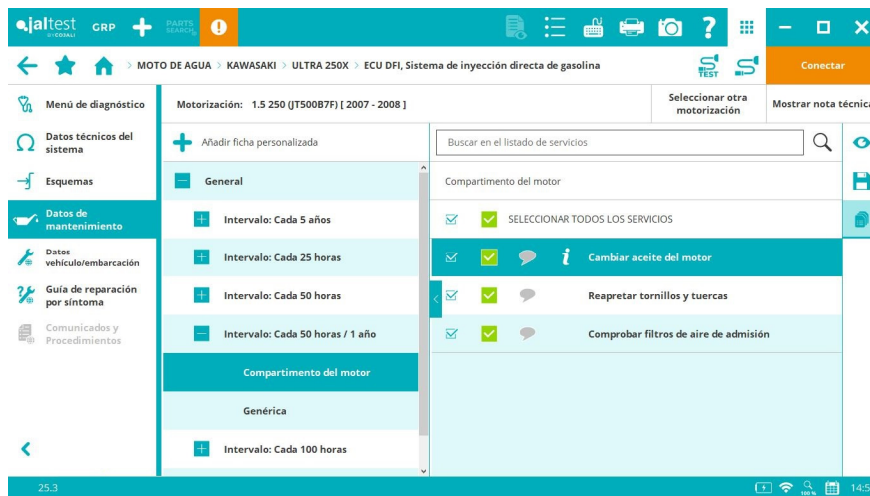


MOTO D'ACQUA

KAWASAKI

Dati tecnici del motore e interventi di manutenzione in numerosi modelli della marca come **ULTRA 250X**, **ULTRA 310X** o **STX-15F**, tra gli altri.

Configurazioni degli schemi elettrici, dati tecnici e immagini dei componenti nel sistema di controllo del motore **ECU DFI** dei modelli: **ULTRA 300LX**, **ULTRA 300X**, **ULTRA 310LX**, **ULTRA 310R** e **ULTRA 310X**.



SEA-DOO (BRP)

Quadro strumenti **INS VIP Cluster UDS**, attivazioni e verifiche del sistema.

