



NOVIDADES 24.2

Note-se que este documento é apenas um resumo das informações mais importantes desta nova versão. Para obter mais informações, por favor visite Jaltest Report.

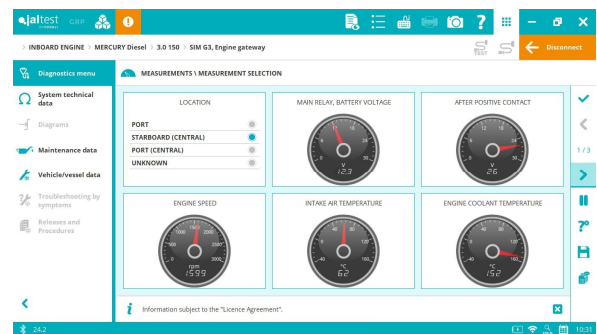
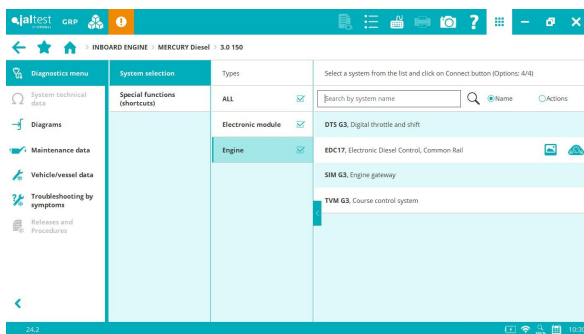
MOTOR INTERNO

MERCURY DIESEL

Gateway **SIM G3**, as novas variantes de software permitem abranger os modelos mais recentes, incluindo medições específicas de cada variante e dados técnicos dos componentes do sistema.

Sistema de controlo do curso **TVM G3** dados técnicos dos componentes do sistema.

Além disso, foram acrescentados os seguintes sistemas **SIM G3** y **TVM G3** aos modelos **3.0 150**, **3.0 230** e **3.0 270**, onde foram adicionados guias **SMART** de reparação por sintoma.



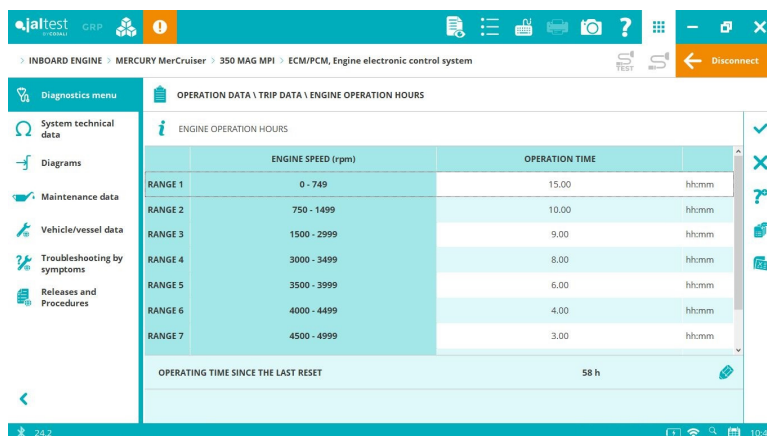
MERCURY MerCruiser

Sistemas de controlo do motor **PCM-09** e **PCM-112**, informação adicional aos códigos de falha (FFD).

Sistema de controlo do curso **TVM G3** dados técnicos dos componentes do sistema.

Guias **SMART** de reparação por códigos de falha em vários sistemas que se aplicam a todos os modelos da marca.

Sistemas de controlo do motor **ECM** e **PCM**, dados de funcionamento.



	ENGINE SPEED (rpm)	OPERATION TIME	
RANGE 1	0 - 749	15.00	h:mm
RANGE 2	750 - 1499	10.00	h:mm
RANGE 3	1500 - 2999	9.00	h:mm
RANGE 4	3000 - 3499	8.00	h:mm
RANGE 5	3500 - 3999	6.00	h:mm
RANGE 6	4000 - 4499	4.00	h:mm
RANGE 7	4500 - 4999	3.00	h:mm
OPERATING TIME SINCE THE LAST RESET		58 h	

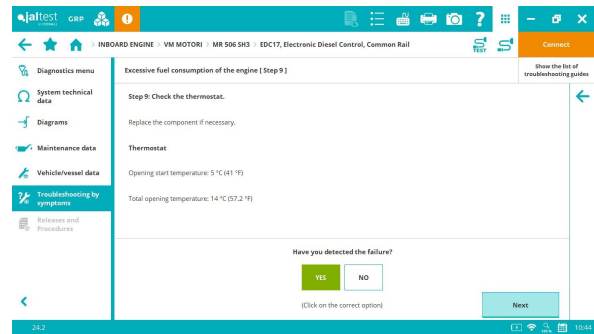
SCANIA

Sistema de controlo do motor **XPI**, novas variantes de software que permitem ter cobertura nos modelos de motores mais recentes: **DI13 076M, DI13 087M, DI13 088M, DI16 076M.**

VM MOTORI

Guias **SMART** de reparação por sintoma nos modelos:

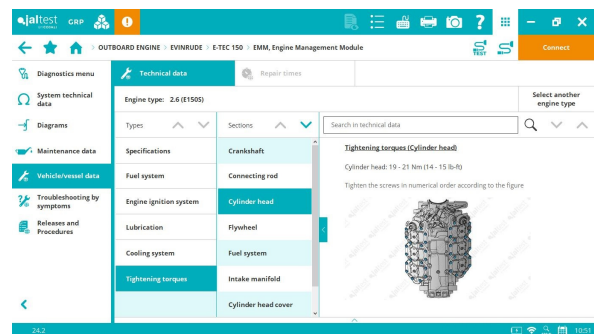
- **MR 506 SH3.**
- **MR 506 SS3.**



MOTOR DE POPA

EVINRUDE

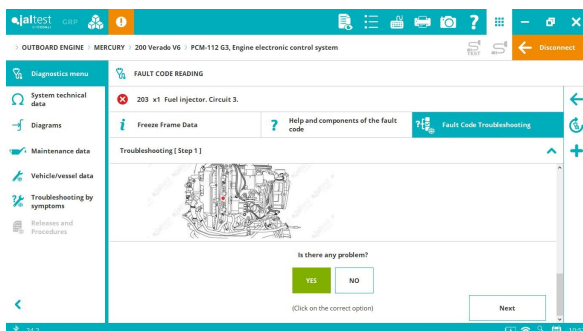
Dados técnicos de motorização e serviços de manutenção nos modelos das famílias: **Ficht Ram, E-TEC y E-TEC G2.**



HONDA

Novas variantes de software que se aplicam aos modelos mais recentes.

MERCURY



Sistema de controlo do motor **PCM-112**, informações adicionais aos códigos de falha (FFD).

Sistemas de controlo do motor **ECM, PCM e PCM DFI (OptiMax)**, dados de funcionamento.

Sistema de controlo do curso **TVM G3** dados técnicos dos componentes do sistema.

Guias **SMART** de reparação por código de falha em vários sistemas **ECM, PCM, PCM DFI, ECM G3, PCM G3, PCM 112 G3 e ECM by Tohatsu.**

SUZUKI

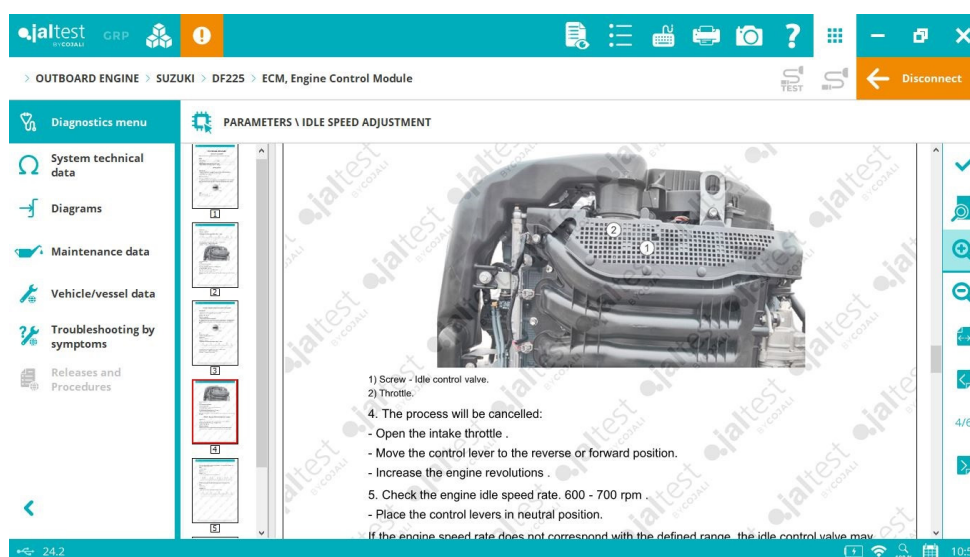
Funcionalidades avançadas nos sistemas de controlo do motor, como a calibração do trim, a configuração do parâmetro de alteração da velocidade ao ralenti, o reset de manutenção e a programação de chaves eletrónicas (apenas modelos compatíveis).

Novas variantes de software que se aplicam aos novos modelos **DF150** de 2023.

Configurações de esquemas elétricos nos sistemas de controlo do motor dos modelos **DF40, DF50 e DF60**.

Dados técnicos de motorização e serviços de manutenção dos modelos **DF60, DF70, DF80, DF90, DF100, DF115, DF140, DF300 e DF325**.

Guias **SMART** de reparação por sintoma nos modelos: **DF9.9, DF15, DF20**.



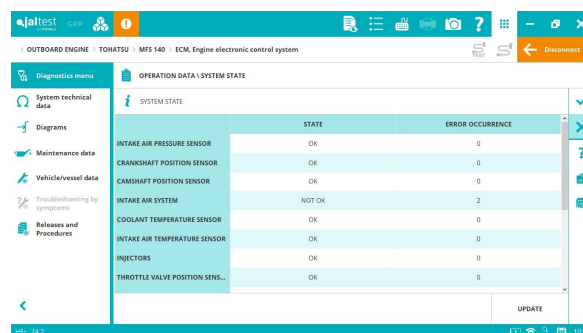
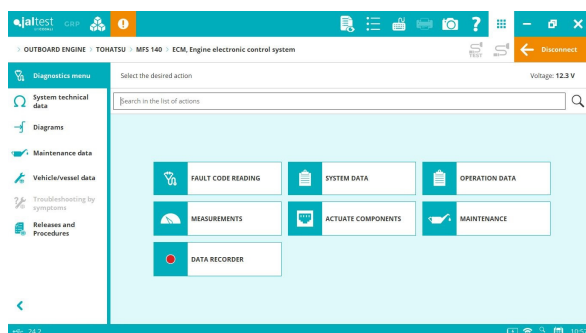
TOHATSU

⊕ Sistema de controlo do motor **ECM** aplicável aos novos modelos **MFS 75, MFS 90, MFS 100, MFS 115 e MFS 140**.

- O sistema **ECM** dispõe de:
 - Leitura de códigos de falha
 - Medições em tempo real
 - Dados do sistema
 - Dados de funcionamento
 - Tempos de funcionamento
 - Estado do sistema
 - Eventos do sistema
 - Atuações
 - Bomba de combustível
 - Manutenção
 - Dados de manutenção
 - Reset de manutenção
 - Diagnóstico manual

Além disso, os novos modelos têm configurações de esquemas eléctricos, imagens de localização de componentes, dados técnicos de componentes, dados técnicos da embarcação e serviços de manutenção.

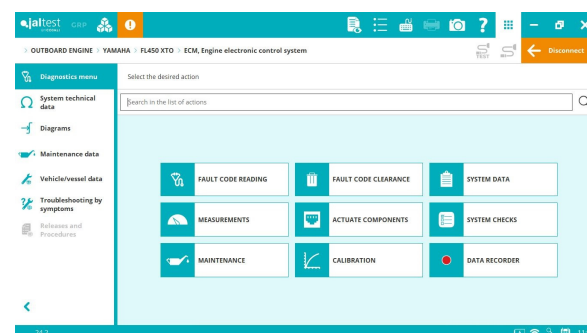
Guias **SMART** de reparação por códigos de falha nos modelos **MFS 9.9**, **MFS 15** e **MFS 20**.



YAMAHA

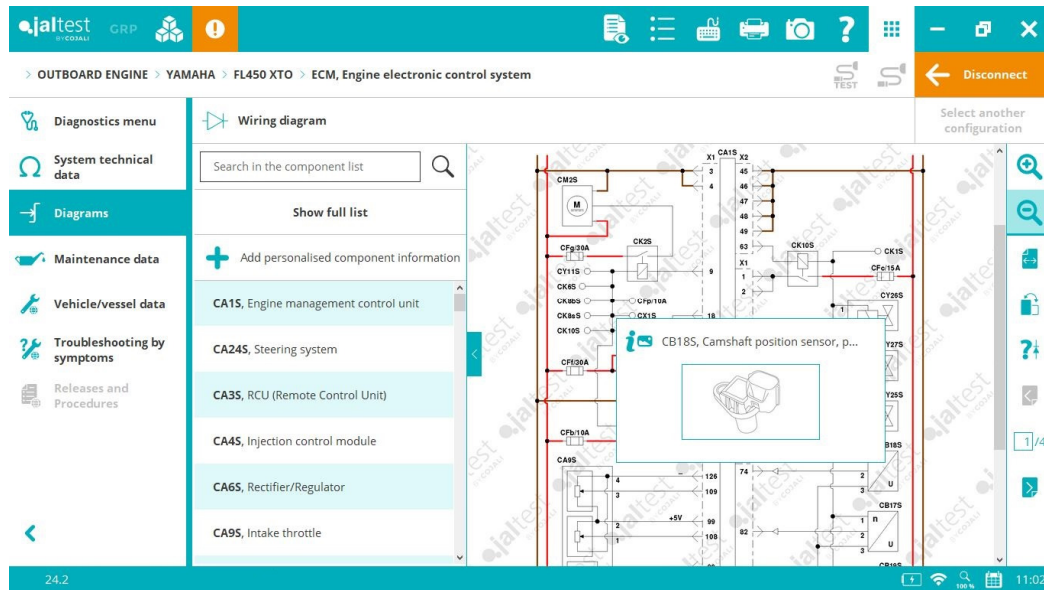
⊕ Modelos **F400 XTO**, **FL400 XTO**, **F450 XTO** e **FL450 XTO** equipados com o sistema de controlo do motor **ECM**.

Além disso, os novos modelos têm configurações de esquemas eléctricos, imagens de localização de componentes, dados técnicos de componentes, dados técnicos da embarcação, serviços de manutenção e guias **SMART** de reparação por sintoma.



Melhorias no controlo do carregamento de acções das mais novas variantes de software.

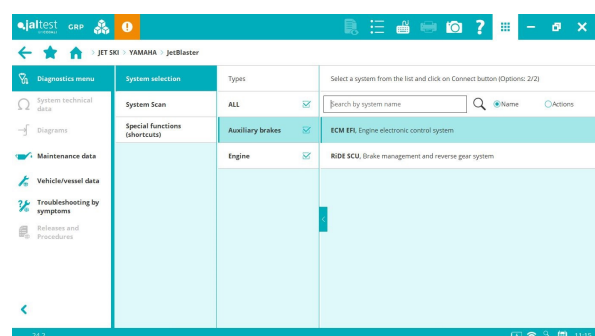
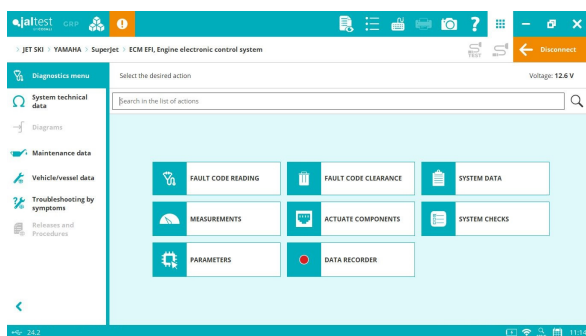
Configurações de esquemas eléctricos, imagens de localização de componentes, dados técnicos de componentes, dados técnicos da embarcação e serviços de manutenção nos modelos **F200**, **FL200**, **LF200**, **F250**, **FL250** e **LF250**.



MOTA DE ÁGUA

YAMAHA

A família Jet Series é criada com os modelos **SuperJet** e **JetBlaster** que contam com o desenvolvimento de um novo sistema de controlo do motor **ECM EFI**. No caso do **JetBlaster**, inclui-se o sistema de controlo de travagem e marcha-atrás **RiDE**, que possui funcionalidades avançadas no amortecedor de travagem.



Para além disso, os novos modelos incluem dados técnicos da embarcação, serviços de manutenção e guias **SMART** de reparação por sintoma.

MOTOR ESTACIONÁRIO

Em geral, foram adicionados dados técnicos em novas motorizações DOOSAN.

CATERPILLAR

Sistema de controlo do motor **C-27** e **C-32** (on SAE J1939), parâmetros de injetores.

Sistema de controlo do motor **C-18** (on SAE J1939), parâmetros de injetores e verificação de erros nas linhas de comunicação CAN.

Novos guias de reparação de códigos de falha para os sistemas de controlo do motor **C-2.8** e **C-3.6**.

DEUTZ

Sistema de controlo do motor **EMR5 EDC MDI** (on SAE J1939), verificação do interruptor de restrição do filtro de ar e proteção do motor.

Sistema de controlo do motor **EMR4 EDC17 CV52** (on SAE J1939), teste do sistema EGR e reset da válvula EGR.

ISUZU

Novos guias de reparação de códigos de falha para os sistemas de controlo do motor **4HK1**, **4JJ1** e **6HK1**.

KUBOTA

Sistema de controlo do motor **EControlos ECM 4G** (on SAE J1939), atuações, verificações e manutenções.

PERKINS

Sistema de controlo do motor **1204F / 1206F** (on SAE J1939), verificação dos erros das linhas de comunicação CAN.

Sistema de controlo do motor **904J** (on SAE J1939), manutenção para limpeza do módulo de AdBlue/DEF.