



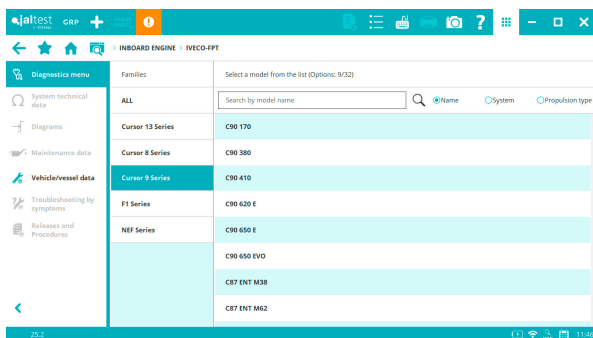
NOVIDADES 25.2

Tenha em conta que este documento é apenas um resumo da informação mais importante desta nova versão. Para obter mais informações, por favor visite Jaltest Report.

DIAGNÓSTICO E SISTEMAS

INTRABORDA

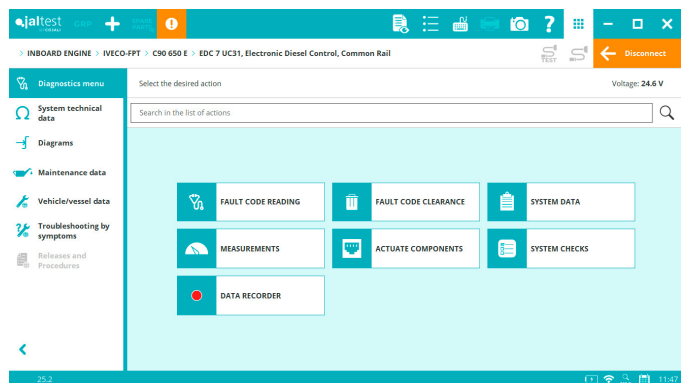
IVECO-FPT



Esta versão conta com os modelos mais recentes da marca, como, por exemplo, **S30 320, N67 170, C90 410, C90 650 EVO, C13 500** e muitos outros.

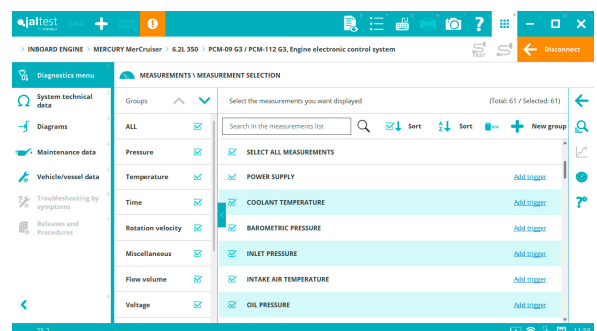
Os sistemas de controlo do motor dos novos modelos dispõem de funções de diagnóstico avançado, como o desligamento de cilindros, o teste de compressão, entre outras.

Além disso, estão também disponíveis esquemas elétricos, dados técnicos e serviços de manutenção.

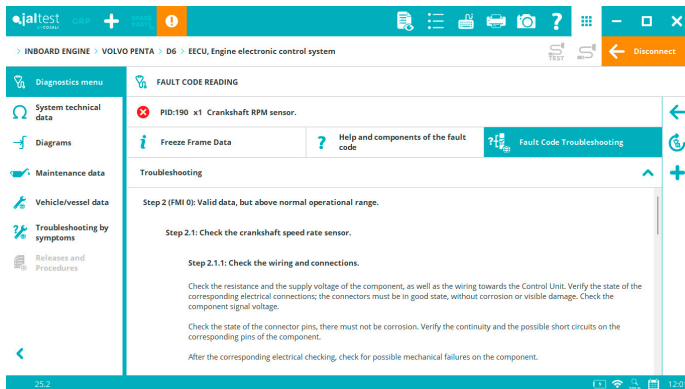


MERCURY MerCruiser

Novas variantes de software, códigos de falha e medidas aplicáveis aos modelos com sistemas de gestão do motor **PCM-09** e **PCM-112**.



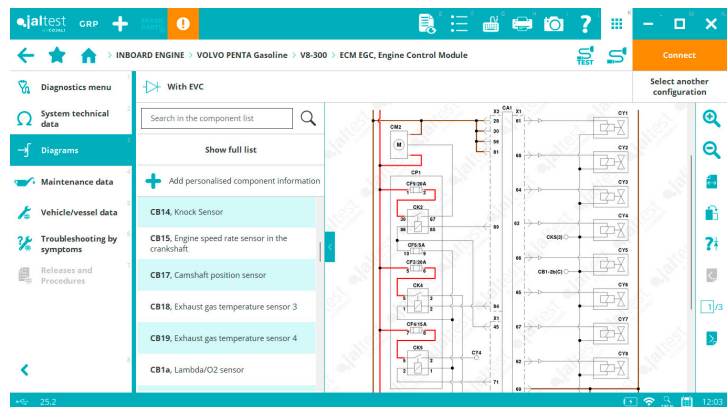
VOLVO PENTA



Guias de reparação por código de falha no sistema de controlo do motor **EECU** aplicáveis a numerosos modelos da marca.

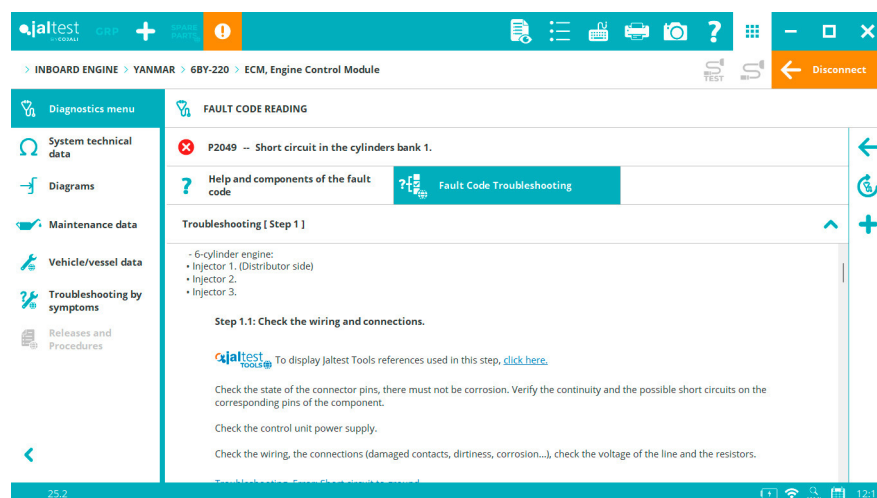
VOLVO PENTA GASOLINA

Ampliação das configurações de esquemas elétricos e de informações técnicas sobre o sistema de controlo do motor **EControls EFI ECM** nas famílias de modelos **4.3, 5.0, 5.7, V6, V8**.



YANMAR

Guias de reparação por código de falha no sistema de controlo do motor **ECM** aplicáveis a numerosos modelos da marca.

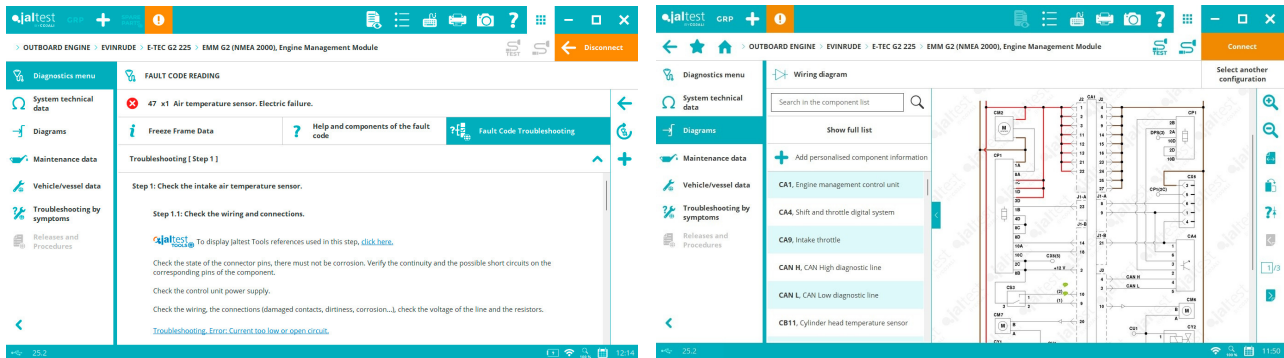


FORA DE BORDA

EVINRUDE

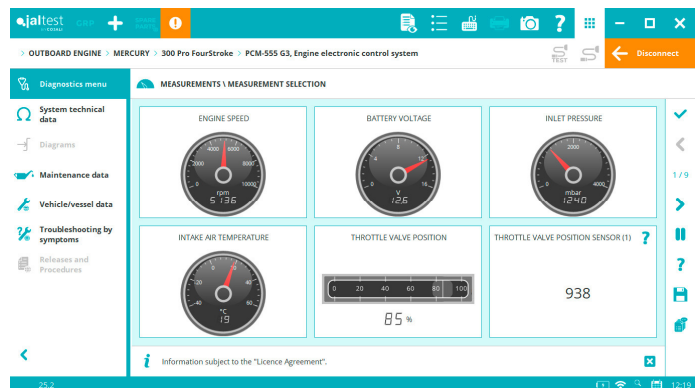
Guias de reparação por código de falha no sistema de controlo do motor **EMM** e **EMM G2** aplicáveis a numerosos modelos da marca.

Ampliação das configurações de esquemas elétricos nos modelos **E-TEC G2**.



MERCURY

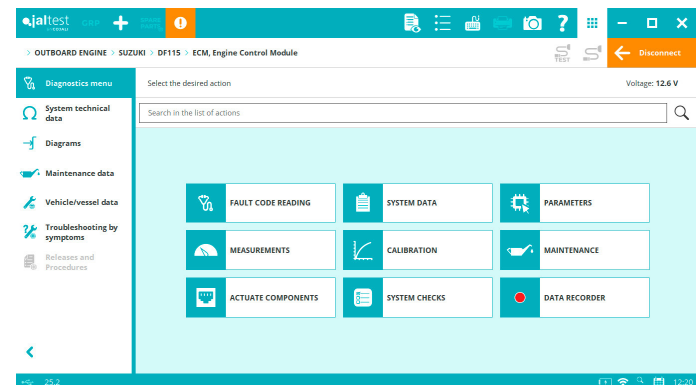
Novas variantes de software no sistema de controlo do motor **PCM-112**.

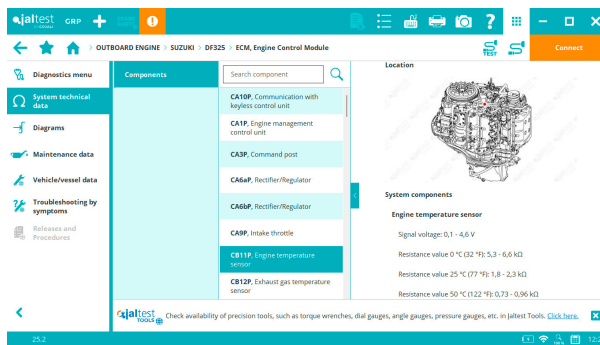
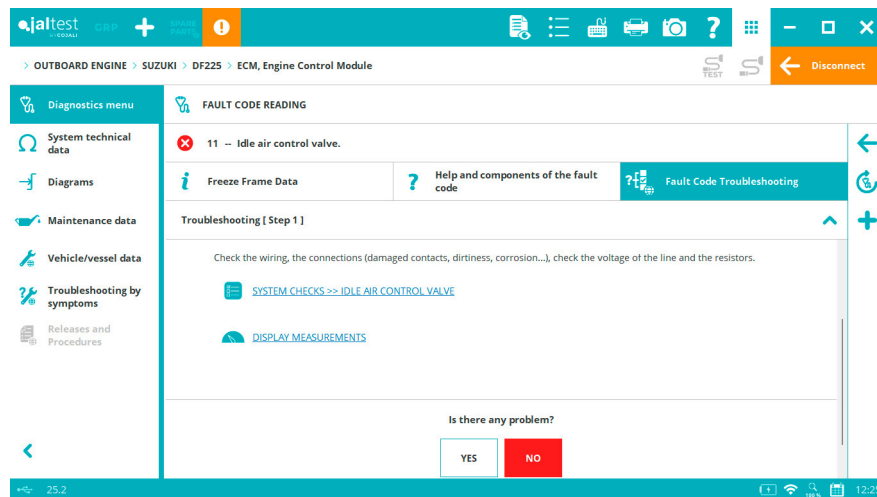


SUZUKI

Novas variantes de software aplicáveis aos modelos **DF100**, **DF115**, **DF140**.

Guias de reparação por código de falha no sistema de controlo do motor **ECM** em todos os modelos da marca.

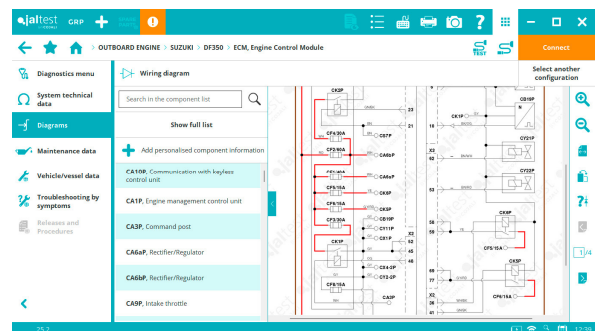




Dados técnicos de motorização e serviços de manutenção nos modelos **DF25** e **DF30**.

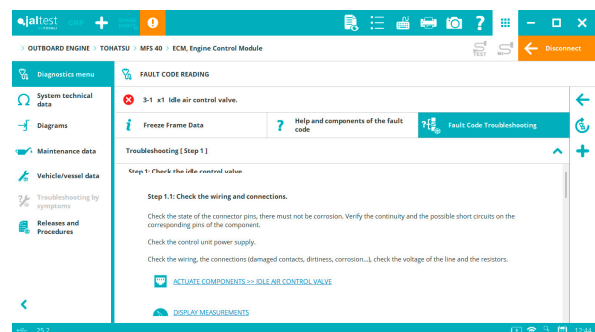
Melhoria da informação técnica no sistema **ECM** nos modelos **DF25**, **DF30**, **DF300**, **DF325** e **DF350**: esquemas eléctricos, dados técnicos do sistema, imagens dos componentes e localizações.

Configurações de esquemas eléctricos e dados técnicos do sistema **BCM** nos modelos **DF300** e **DF350**.



TOHATSU

Guias de reparação por código de falha no sistema de controlo do motor **EMS** aplicáveis a numerosos modelos da marca.

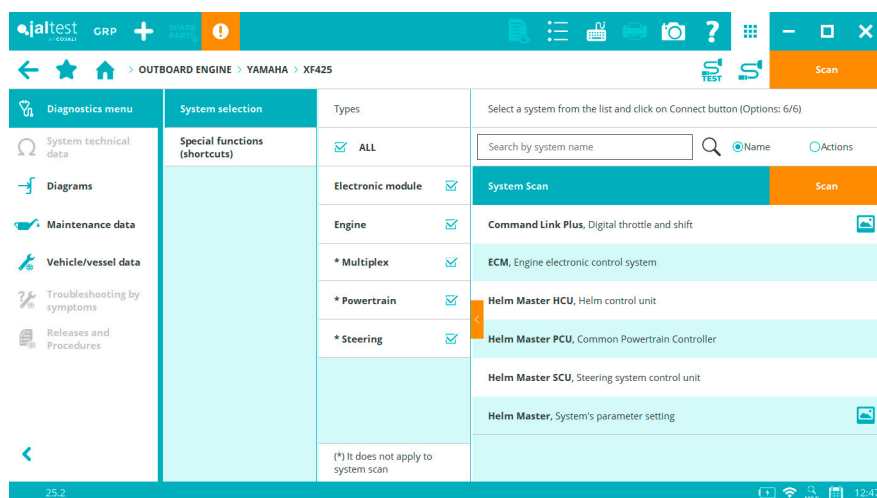


⊕ Novo cabo **JDC 633.9**

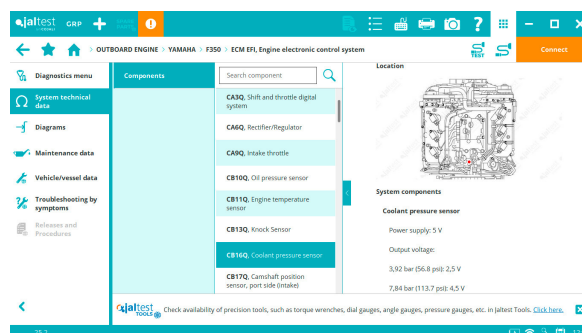


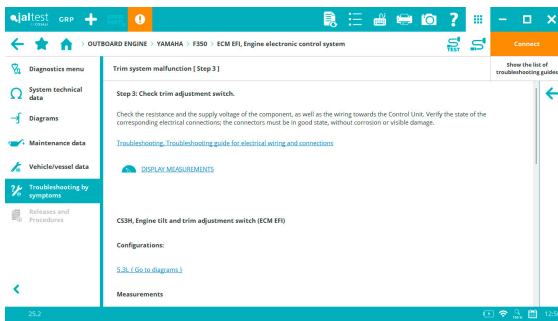
YAMAHA

Novos modelos da família **XF Series** que equipam o sistema de controlo do motor **ECM**, o sistema de controlo do leme **Helm Master HCU**, o sistema de controlo do powertrain **Helm Master PCU**, o sistema de controlo da direcção **Helm Master SCU**, o acelerador a caixa de velocidades digital **Command Link Plus** e o sistema de configuração de parâmetros **Helm Master**.



Configurações dos esquemas eléctricos, esquemas de fusíveis, imagens e dados técnicos nos modelos **F250, F300, F350, F400, F450, FL250, FL300, FL350, FL400, FL450, LF250, LF300, LF350, LF400 e LF450**.





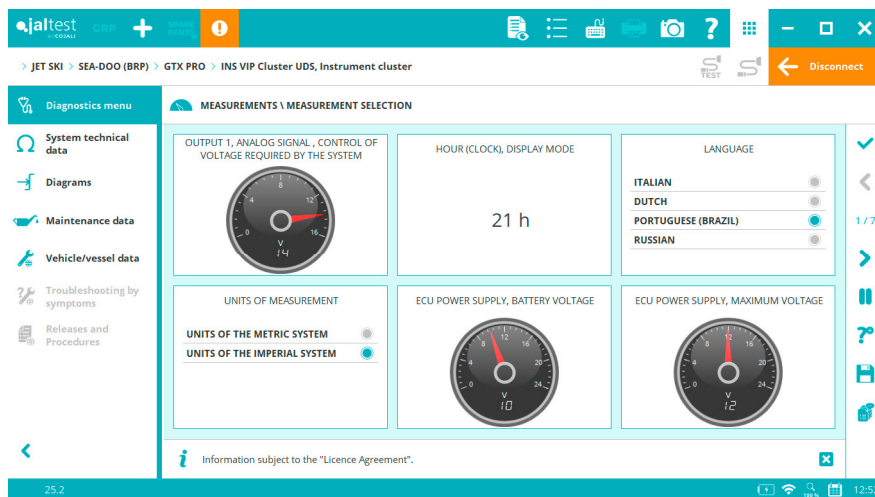
Dados técnicos de motorização, serviços de manutenção e guias de reparação por sintoma nos modelos **F75, F100, F350, FL350 e LF350**.

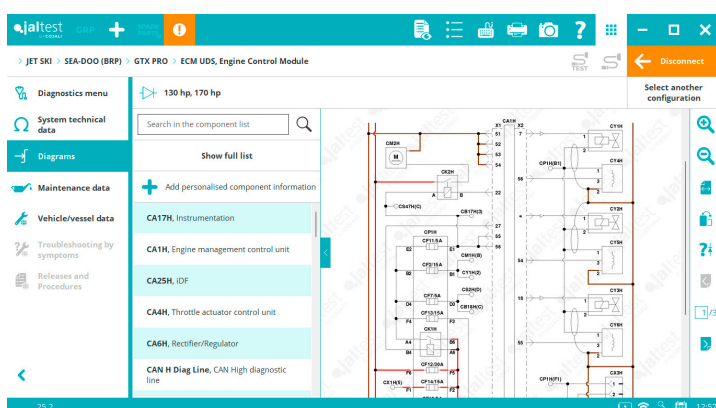
MOTA DE ÁGUA

SEA-DOO (BRP)

⊕ Instrumentação **INS VIP Cluster** (on UDS):

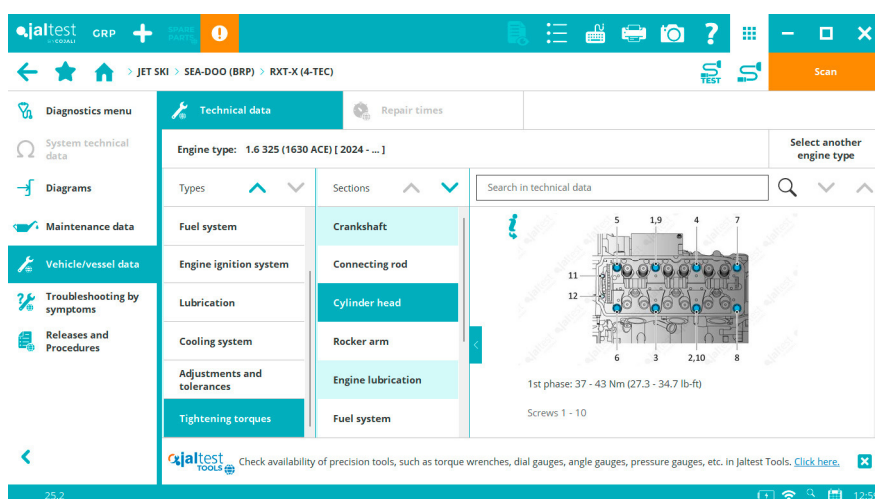
- Dados ECU
- Leitura e eliminação de códigos de falha
- Medidas
- Ativação dos indicadores
- Teste do painel de botões
- Teste de entradas analógicas





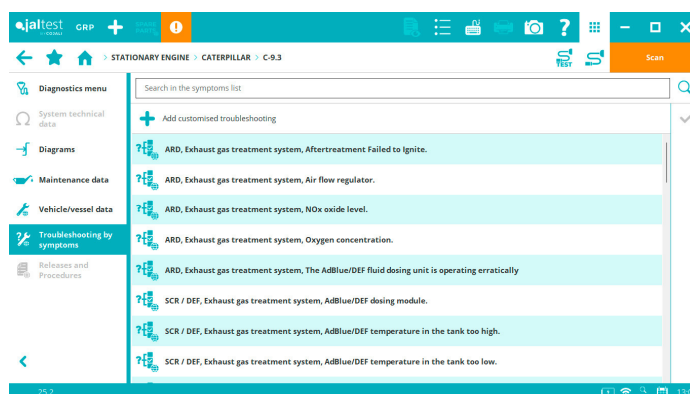
Ampliação das configurações de esquemas elétricos, dados técnicos e imagens no sistema de controlo do motor **EDC** (on UDS) e instrumentação **VIP Cluster**.

Além disso, os modelos compatíveis com os novos sistemas **EXPLORER PRO**, **FISH PRO**, **GTI (4-TEC)**, **GTI PRO**, **GTI SE (4-TEC)**, etc. incluem novos dados técnicos de motorização, serviços de manutenção e guias de reparação por sintoma.



MOTOR ESTACIONÁRIO

Em geral, foram adicionados guias de reparação de códigos de falha em vários sistemas de controlo do motor e em sistemas de pós-tratamento dos gases de escape.



YANMAR

⊕ Sistema de controlo do motor **EDC Denso** no modelo **4TN107**.

