



НОВШЕСТВА 24.1

CV
COMMERCIAL
VEHICLE

AGV
AGRICULTURAL
EQUIPMENT

OHV
OFF-HIGHWAY
EQUIPMENT

MHE
MATERIAL
HANDLING

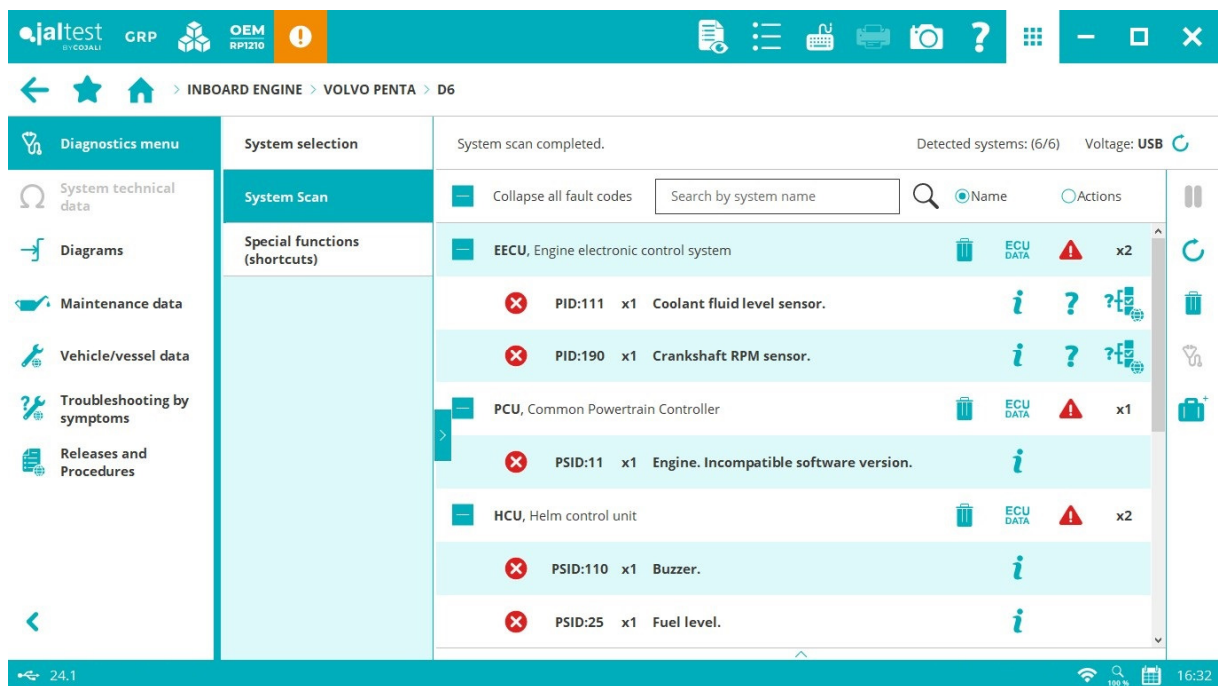
marine
VESSELS

НОВШЕСТВА ПРОГРАММНОГО ОБЕСПЕЧЕНИЯ

Новая версия программного обеспечения Jaltest 24.1 в очередной раз предлагает ещё больше улучшений и новшеств, тем самым укрепляя свои позиции в качестве ведущего на рынке оборудования мультимарочной диагностики для коммерческого транспорта, сельскохозяйственной, строительной и погрузочно-разгрузочной техники, а также водно-моторного транспорта.

С помощью новшеств графического интерфейса появилась возможность:

- Добавлять новые форматы в ячейки таблицы и выделять данные.
- Прикреплять диагностический отчёт к Jaltest Feedback.
- Оставлять Экспертный режим активным при каждом входе в программу.
- Удалять коды ошибок напрямую в результатах сканирования системы.



The screenshot displays the Jaltest 24.1 software interface. The top navigation bar includes the Jaltest logo, GRP, OEM RPI210, and various system icons. The breadcrumb trail indicates the current view: INBOARD ENGINE > VOLVO PENTA > D6. The main interface is divided into a left sidebar with a 'Diagnostics menu' and a central area for 'System selection'. The 'System Scan' section is active, showing a table of detected systems and fault codes.

System Name	Code	Count	Description	Actions
EECU, Engine electronic control system				ECU DATA, x2
	PID:111	x1	Coolant fluid level sensor.	Info, Help, ?
	PID:190	x1	Crankshaft RPM sensor.	Info, Help, ?
PCU, Common Powertrain Controller				ECU DATA, x1
	PSID:11	x1	Engine. Incompatible software version.	Info
HCU, Helm control unit				ECU DATA, x2
	PSID:110	x1	Buzzer.	Info
	PSID:25	x1	Fuel level.	Info

The interface also shows a 'Diagnostics menu' on the left with options like System technical data, Diagrams, Maintenance data, Vehicle/vessel data, Troubleshooting by symptoms, and Releases and Procedures. The bottom status bar displays the version number 24.1, battery level at 100%, and the time 16:32.

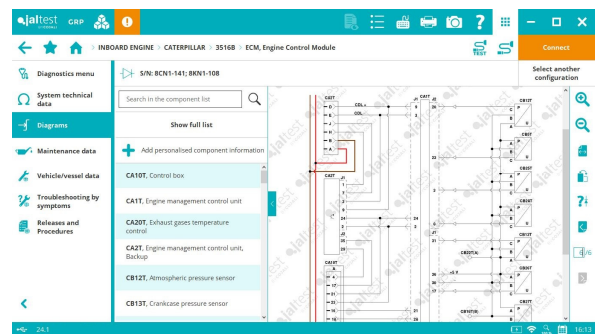
ДИАГНОСТИКА И СИСТЕМЫ

Примите во внимание, что данный документ содержит только общую информацию по наиболее важным разработкам данной новой версии. Для получения более подробной информации, пожалуйста, воспользуйтесь приложением Jaltest Report.

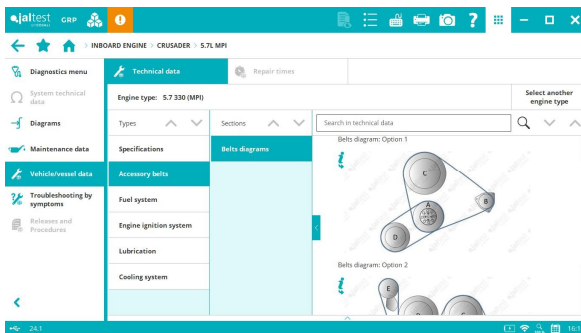
СУДОВОЕ ОБОРУДОВАНИЕ

CATERPILLAR

Добавлены конфигурации электрических схем для моделей **3508B**, **3512B** и **3516B**.



CRUSADER



Новая модель **8.2 MPI**, включающая функции диагностики системы управления двигателем **MEFI 3-4**, электрические схемы и руководства по поиску и устранению неисправностей.

Техническая информация по судну, а также данные по техническому обслуживанию для некоторых моделей этой марки.

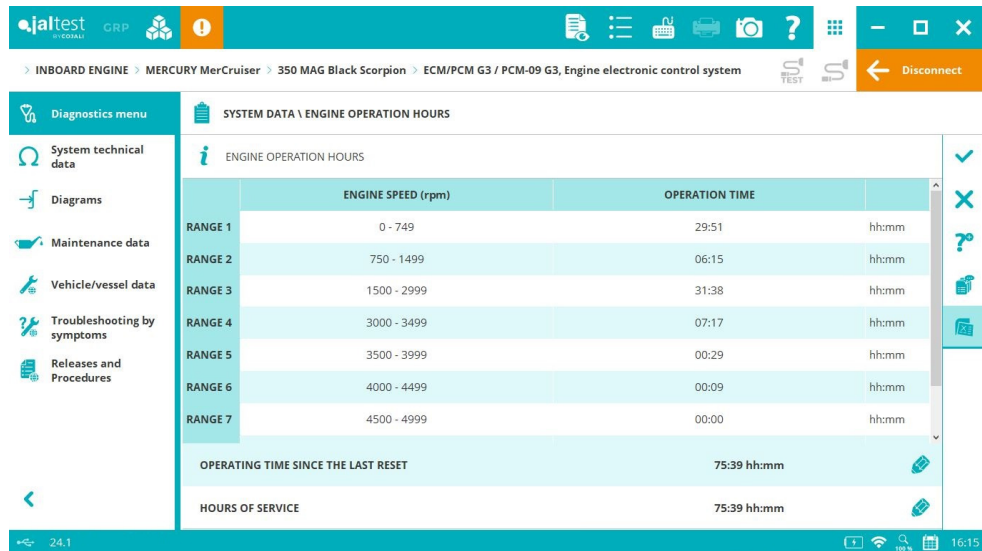
MAN

Новая модель D2862 LE466/476, включающая электрические схемы, техническую информацию по судну, а также данные по техническому обслуживанию.

MERCURY MerCruiser

Меню System Display при калибровке трима для систем управления двигателем **PCM**, **PCM-09 G3** и **PCM-112 G3**.

Эксплуатационные данные систем управления двигателем **ECM** и **PCM**.



INBOARD ENGINE > MERCURY MerCruiser > 350 MAG Black Scorpion > ECM/PCM G3 / PCM-09 G3, Engine electronic control system

SYSTEM DATA \ ENGINE OPERATION HOURS

ENGINE OPERATION HOURS

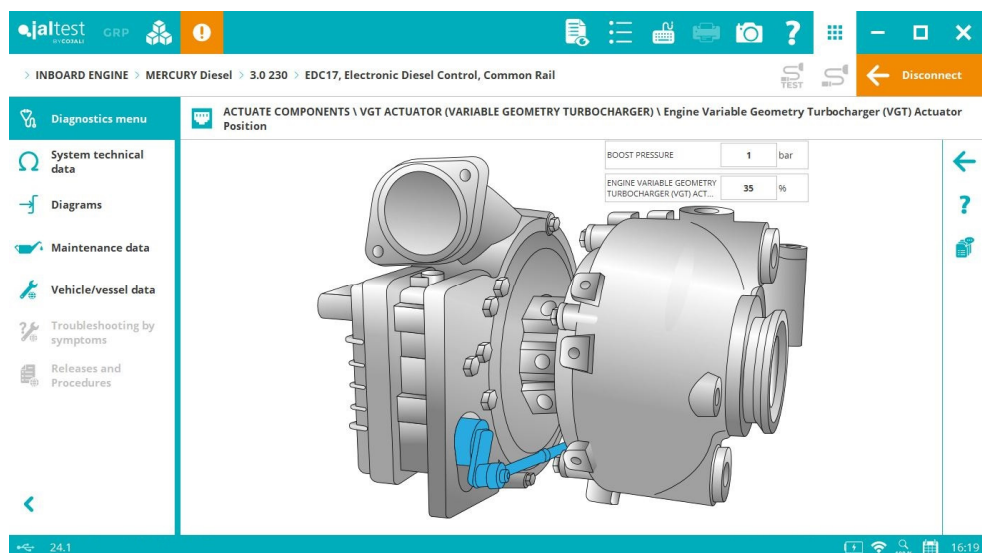
	ENGINE SPEED (rpm)	OPERATION TIME	
RANGE 1	0 - 749	29:51	hh:mm
RANGE 2	750 - 1499	06:15	hh:mm
RANGE 3	1500 - 2999	31:38	hh:mm
RANGE 4	3000 - 3499	07:17	hh:mm
RANGE 5	3500 - 3999	00:29	hh:mm
RANGE 6	4000 - 4499	00:09	hh:mm
RANGE 7	4500 - 4999	00:00	hh:mm
OPERATING TIME SINCE THE LAST RESET		75:39	hh:mm
HOURS OF SERVICE		75:39	hh:mm

24.1 16:15

MERCURY DIESEL

Новые артикулы ПО для самых современных моделей систем **SIM** и **TVM**.

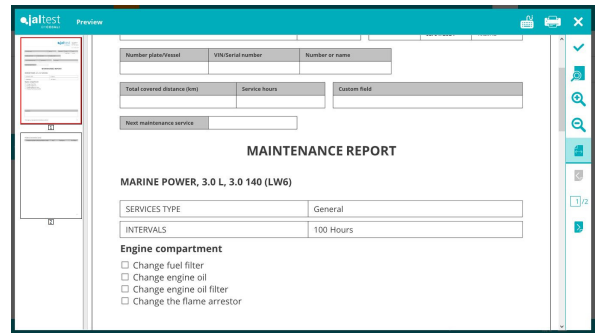
Конфигурации электрических схем для моделей с двигателем 3,0 л, оснащённых системой управления двигателем **EDC 17**, которая включает в себя меню System Display при активации VGT.



PCM

Новые модели, оснащённые системой управления двигателем **ECM GCP**, такие как **6.0L HO MPI**, **XS7**, **7.4L MPI**, **ZZ8S** и **ZR7**.

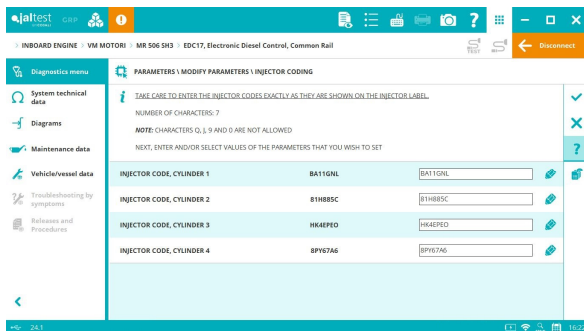
Техническая информация по судну, а также данные по техническому обслуживанию для некоторых моделей этой марки.



MARINE POWER

Новые артикулы ПО для моделей этой марки.

Техническая информация по судну, а также данные по техническому обслуживанию для некоторых моделей этой марки.



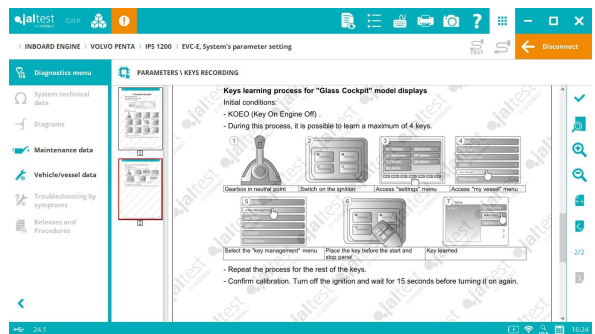
VM MOTORI

⊕ **EDC 17** система управления двигателем для моделей **MR506 SH3** и **MR 506 SS3**.

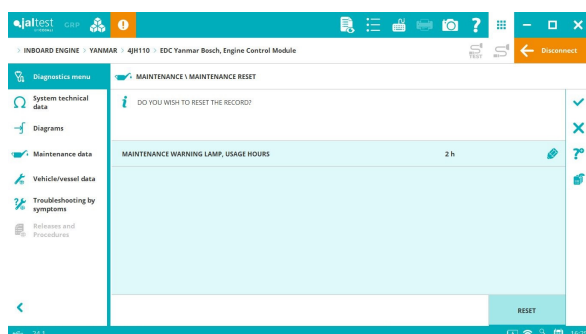
VOLVO PENTA

Кодирование электронных ключей (e-Key) систем **EVC D** и **EVC E**.

Техническая информация по компонентам систем **SUS** и **SCU** для моделей **D5**, **D6** и **D7**.



YANMAR



Yanmar Bosch система управления двигателем, изменение холостого хода, сброс технического обслуживания, кодирование инжекторов и новые эксплуатационные данные.

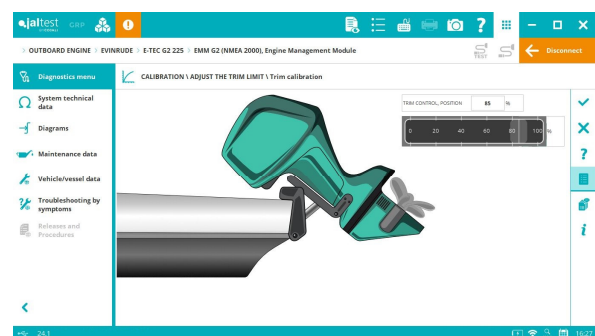
OBD-II

В разделе "Другие варианты подключения" марка OBD-M включает систему **OBD-II** для обеспечения покрытия диагностики автомобильных двигателей, регулируемых OBD-II, которые также используются в морском сегменте: Системы **VW, Hyundai, Ford, Bosch, Delphi** и др.

ПОДВЕСНЫЕ ЛОДОЧНЫЕ МОТОРЫ

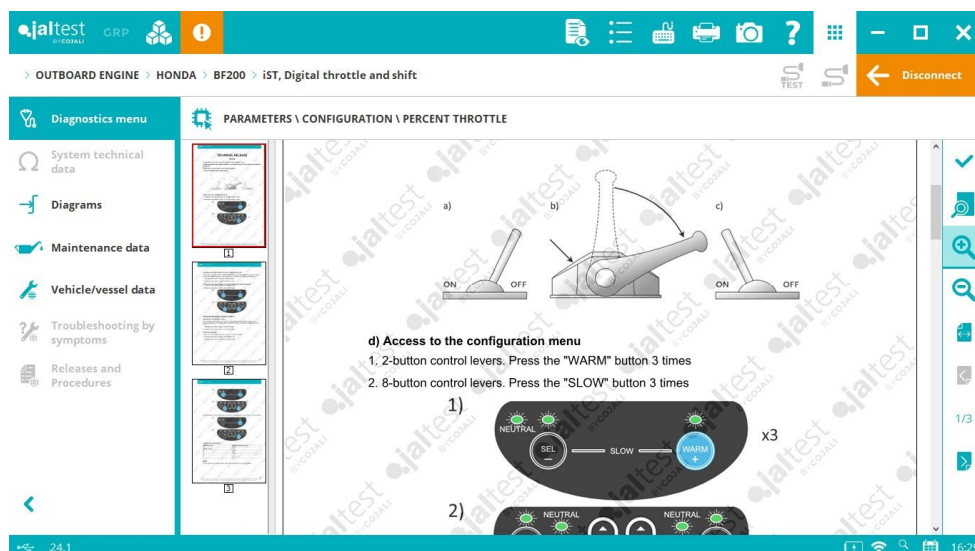
EVINRUDE

Меню System Display при калибровке трима для следующих систем: **EMM** и **EMM G2**.



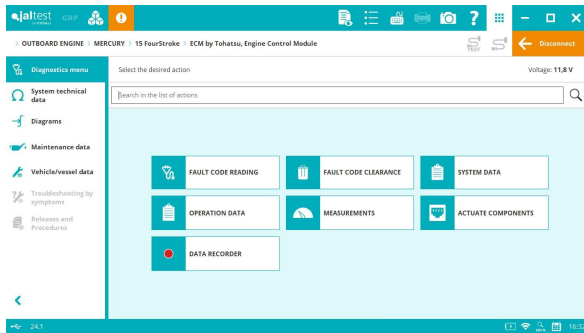
HONDA

⊕ **IST** электронная система управления рычагом, включающая в себя ручную диагностику, изменение процента ускорения, активацию холодного запуска и сброс значений по умолчанию, а также другие функции. Система доступна для моделей **BF200, BF225** и **BF250**



MERCURY

⊕ **ECM by Tohatsu** система управления двигателем для новых моделей **15, 20 FourStroke** и **15 SeaPro**. Подключение осуществляется с помощью новых диагностических кабелей.



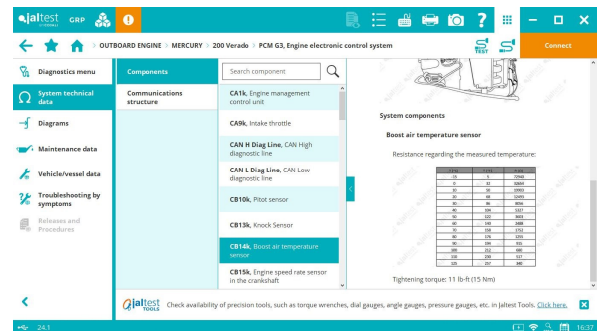
JDC 100 + JDC 632.9



Новая техническая информация по судну, а также данные по техническому обслуживанию для некоторых моделей этой марки.

Конфигурации электрических схем для моделей **135, 200 FourStroke** и **400R Verado**, помимо прочего.

Эксплуатационные данные систем управления двигателем **ECM G3** и **PCM G3**.



Меню System Display при калибровке трима и новые данные по стоп-кадрам при диагностике систем управления двигателем **PCM, ECM G3, PCM-09 G3** и **PCM-112 G3**.

SUZUKI

Новые артикулы ПО для моделей этой марки.

TOHATSU

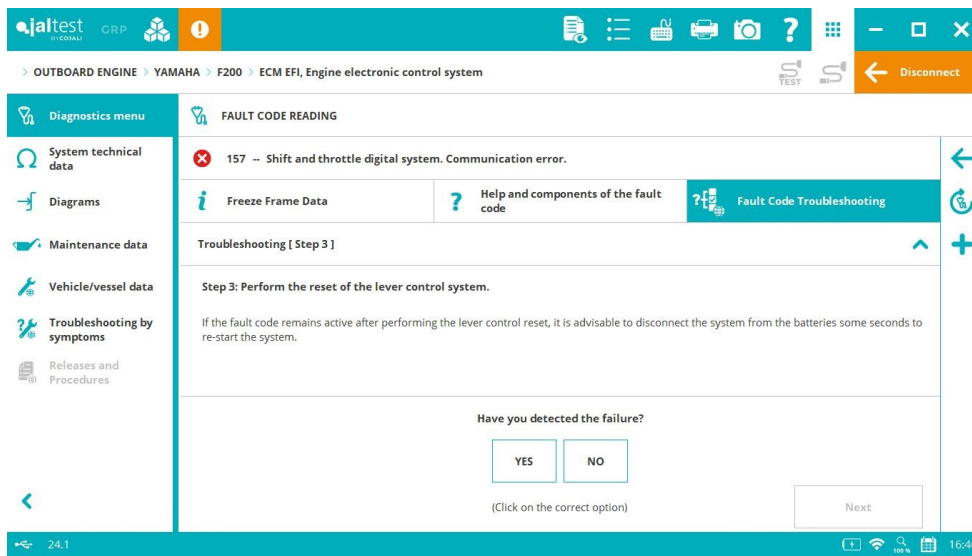
⊕ **ECM** система управления двигателем для моделей **MFS 9.9, MFS 15** и **MFS 20**. Система включает в себя активацию клапана управления холостым ходом, топливного насоса и инжекторов, а также другие функции.

⊕ Новые диагностические кабели **JDC 632A** и **JDC 632.9** для системы управления двигателем **ECM** мощностью 9,9, 15 и 20 л.с.

YAMAHA

Меню System Display при калибровке трима для моделей **F200, F225, F250, F275, F300, F350, F375** и **F425**.

SMART руководства



СТАЦИОНАРНЫЕ ДВИГАТЕЛИ

Добавлена техническая информация по новым типам двигателей **SCANIA**.

CATERPILLAR

⊕ **C-27 / C-32** (протокол SAE J1939) система управления двигателем.

C-9.3B (протокол SAE J1939) система управления двигателем, активации, проверки, параметры и операции технического обслуживания.

C-2.2 (протокол SAE J1939) система управления двигателем, кодирование инжекторов и сброс настроек системы рециркуляции отработавших газов.

Новые руководства по устранению неисправностей по кодам ошибок для систем управления двигателем **C-2.8** и **C-3.6**.

DEUTZ

EMR4 EDC17 CV52 (протокол SAE J1939) система управления двигателями **TCD12.0** и **TCD16.0**, компрессионный тест, кодирование инжекторов, сброс клапана сброса давления и настройка значений коррекции впрыска инжекторов ZFL.

EMR5 EDC MD1 (протокол SAE J1939) система управления двигателем, меню System Display, активации, проверки системы и операции технического обслуживания.

IVECO-FPT

EDC MD1 CS069 система управления двигателем для **F34 (F5)** и **F36 (F5)** (протокол SAE J1939), проверка дозирующего клапана AdBlue/DEF, кодирование инжекторов, техническое обслуживание системы снижения токсичности отработавших газов и операции по замене компонентов.

ISUZU

6WGI (протокол SAE J1939) система управления двигателем, принудительная и медленная регенерация противосажевого фильтра, а также сброс настроек замены масла.

Система управления двигателями **4HK1**, **4JJ1** и **6HK1** (протокол SAE J1939), отображение меню System Display во время процессов восстановления системы снижения токсичности отработавших газов.

LIEBHERR

ECU2-HD (протокол UDS) система управления двигателем, активации, проверки системы и специальная функция очистки кодов ошибок системы снижения токсичности отработавших газов.

EDC17 CV41 (протокол SAE J1939) система управления двигателем, техобслуживание для восстановления системы снижения токсичности отработавших газов.

VOLVO PENTA

Руководство по поиску неисправностей по симптомам в системе управления двигателем **EDC Euro 4/5 (Tier 2)** (протокол SAE J1708).