



 **jaltest**
MHE
MATERIAL HANDLING

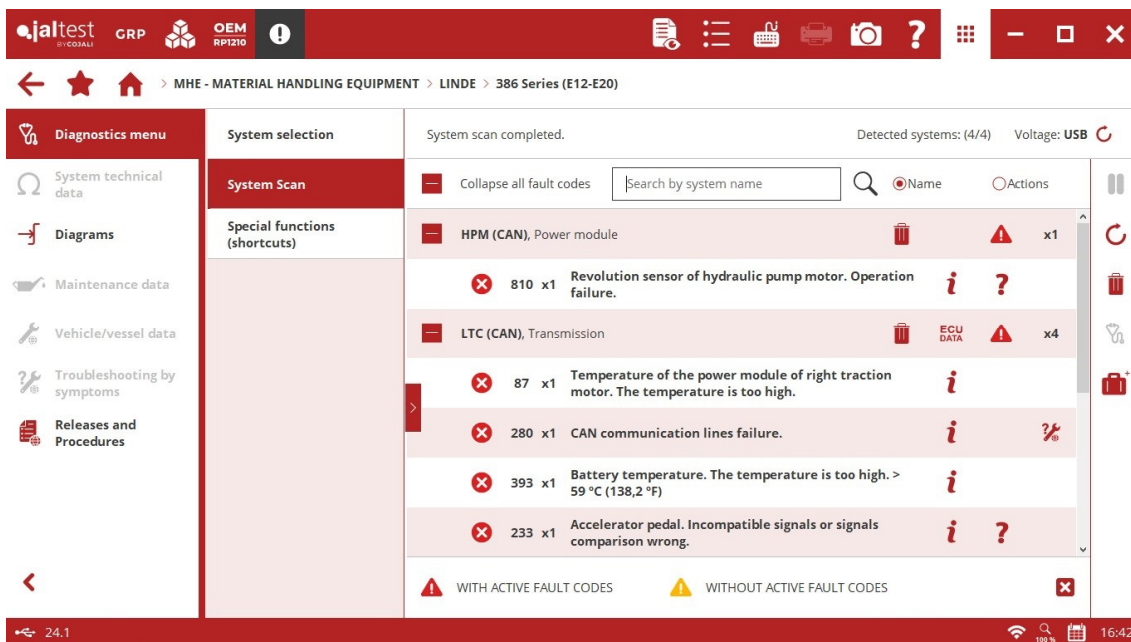
NEUHEITEN 24.1

SOFTWARE-NEUHEITEN

Die neue Version 24.1 der Jaltest-Software bietet erneut Verbesserungen und Innovationen, die dieses Tool als Referenz für die Mehrmarken-Diagnose von Nutzfahrzeugen, Landmaschinen, Baumaschinen, Materialhandhabungsgeräten und Booten bestätigen.

Die folgenden Neuerungen in der grafischen Benutzeroberfläche ermöglichen

- das Hinzufügen neuer Formate zu Tabellenzellen und das Hervorheben von Daten,
- das Anhängen des Diagnoseberichts an ein Jaltest Feedback,
- das automatische Aktivieren des Expertenmodus zu Beginn jeder Software-Sitzung, und
- das Löschen von Fehlercodes direkt aus den Ergebnissen eines automatischen System-Scans.

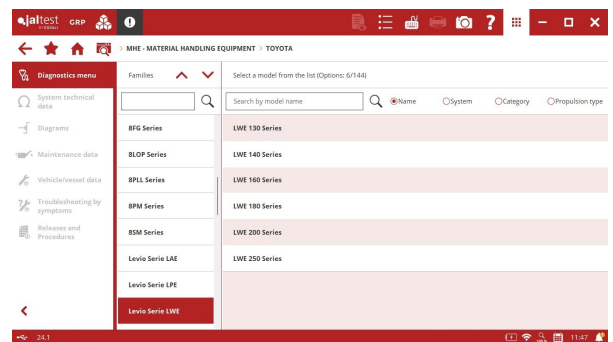
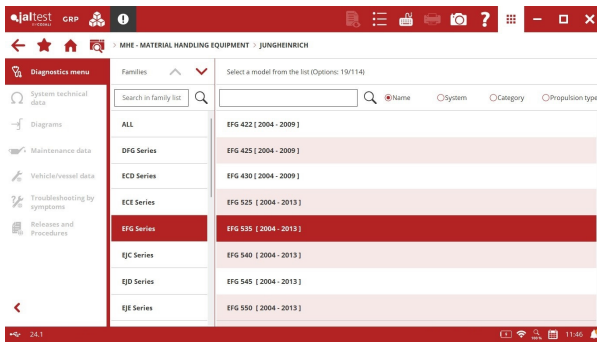


MARKEN UND MODELLE

Berücksichtigen Sie bitte, dass dieses Papier nur eine Zusammenfassung der wichtigsten Information dieser neuen Version ist. Bitte besuchen Sie Jaltest Report für weitere Informationen.

In dieser Version sind die Marken **PB** und **ZPMC** neu dazu gekommen.

Darüber hinaus wurde die Anzahl der Modelle der Marken **BT** (Familie der Cargo CE Serie), **JUNGHEINRICH** (Familie der EFG Serie), **MOFFETT** (Familie der M8 Serie), **STILL** und **TOYOTA** um Elektromodelle von Hubwagen, Stapler und Kommissionierstapler erweitert.

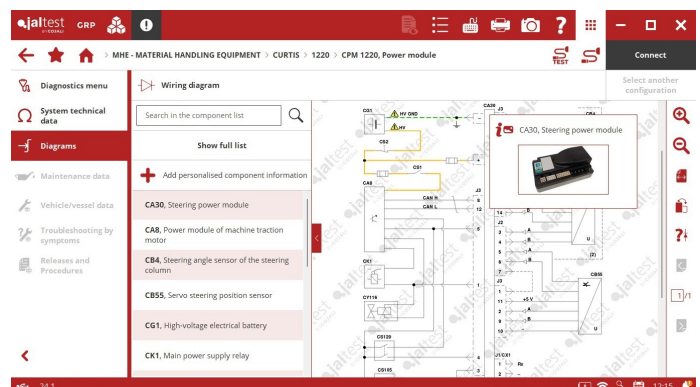


DIAGNOSE UND SYSTEME

CURTIS

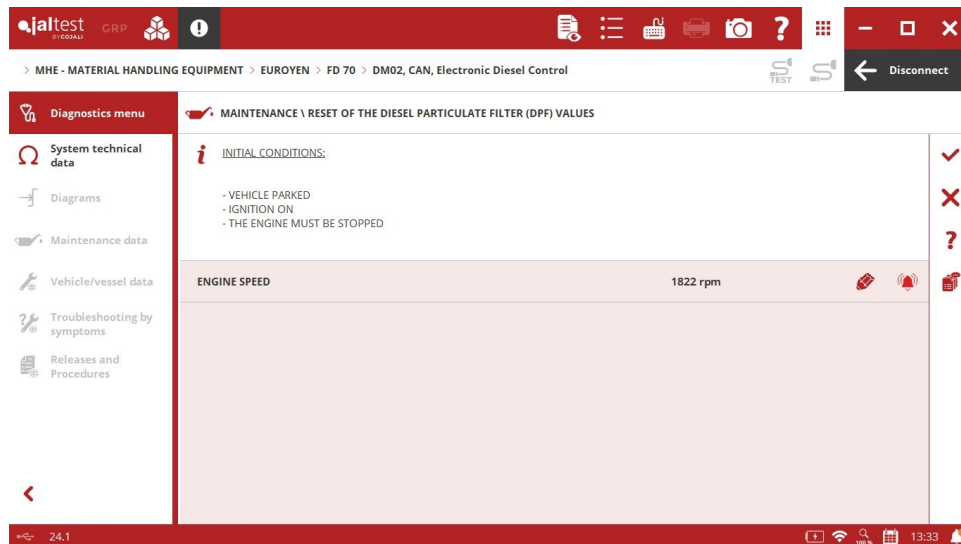
Steckverbinder **JDC 569.9**.

Leistungsmodul **CPM 1220** mit Schaltplan-Konfigurationen.



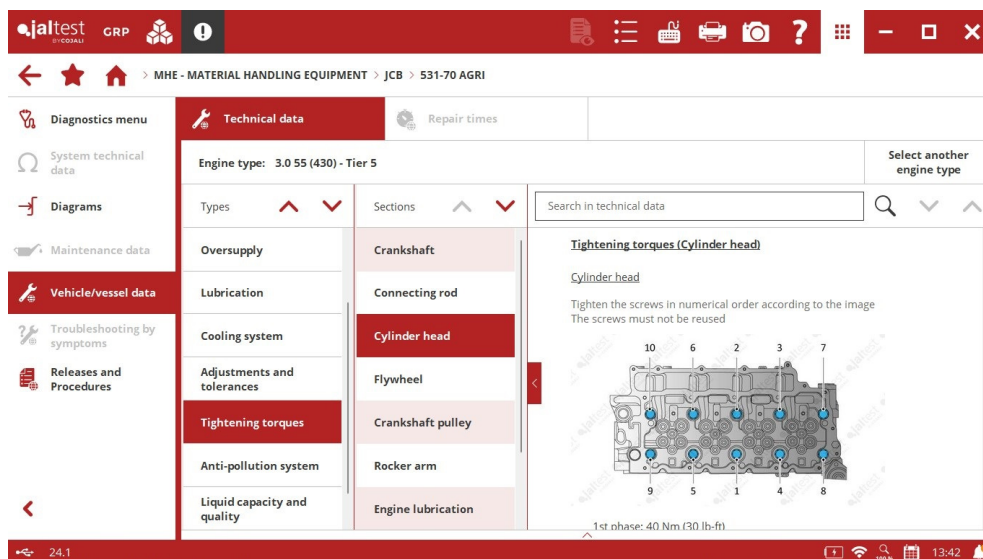
EUROYEN

Doosan Motorsteuerung **DM02**: Reset der Werte des Dieselpartikelfilters (DPF).



JCB

Fahrzeugdaten des Modells **531** (Serie **500**) mit Riemendiagrammen, Anzugsdrehmomenten und vielem mehr.



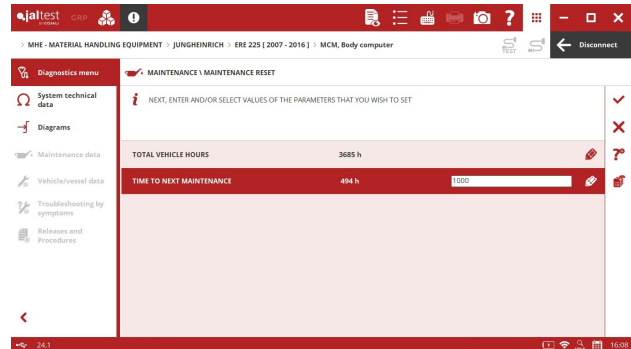
JLG

EMR5 - EDC MD1-Motorsteuerung: Betätigungen und Systemkontrollen.

JUNGHEINRICH

Zentralrechner **MCM**: Lenkungs- kalibrierung für die Modelle **EFG 110, EFG 113** und **EFG 115**.

Zentralrechner **MCM**: Wartungsreset bei Hubwagen der Familie der **Serie ERE**.



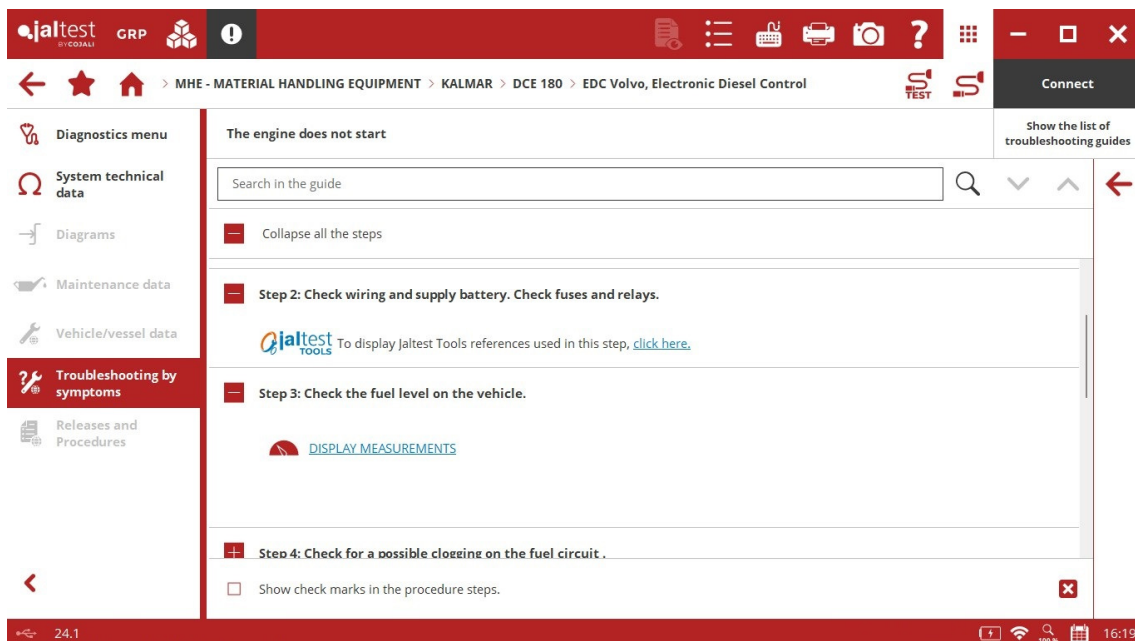
Zudem wurden die Anzahl der verfügbaren Schaltplan-Konfigurationen für Hubwagen, Stapler und Kommissionierstapler der Familien der **Serien ECE, EJD, EMC, EMD, ERC, ERD, ESC, ESD** und **ESE** erweitert.

LINDE

Schaltplan-Konfigurationen des Leistungsmoduls **LAC** der Modelle der Familien der **Serien T, 1151** oder **L, 1172**.

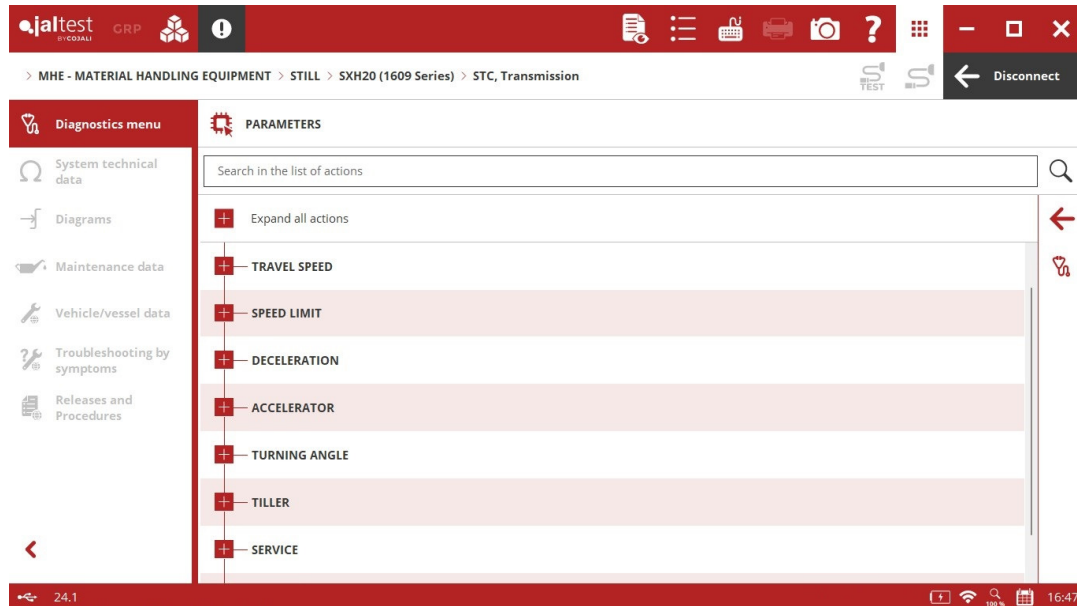
KALMAR

Fehlersuchanleitungen nach Symptom der Motorsteuerung **EDC Volvo**.

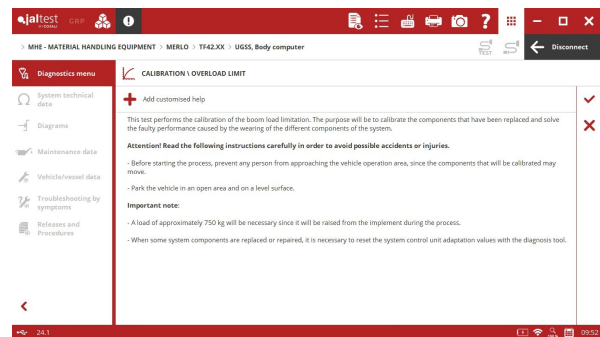
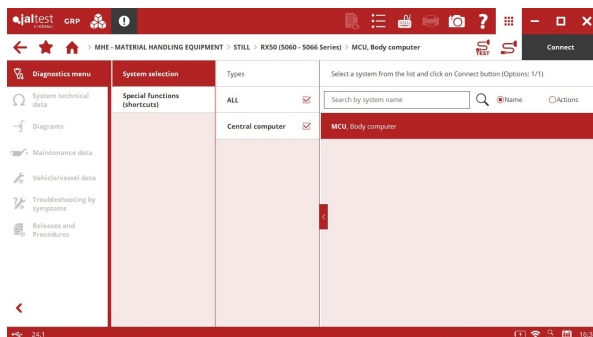


MERLO

Lastkontrollsystem **UGSS**: Überlastgrenze kalibrieren.



STILL



⊕ Zentralrechner **MCU** in Elektrogabelstaplern **Rx50** der 2. Generation.

LAC -System für elektrische Hubwagen und Hochhubwagen: Parameter einstellen zur Regulierung von Fahrgeschwindigkeit, Beschleunigung, Sicherheit, Energiesparmanagement usw.

TOYOTA

Steuerhebel-Kalibrierfunktionen über den Zentralrechner **BC** für Gabelstapler der **Serien 8FD** und **8FG** mit Diesel- und LPG-Motoren.

