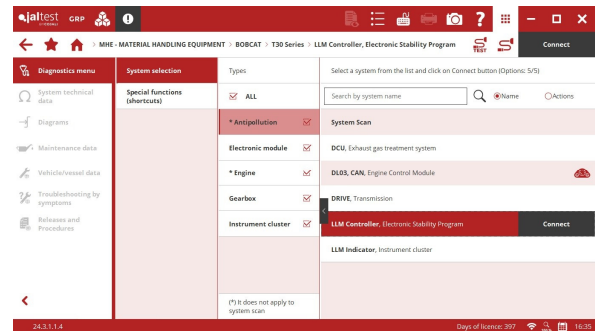
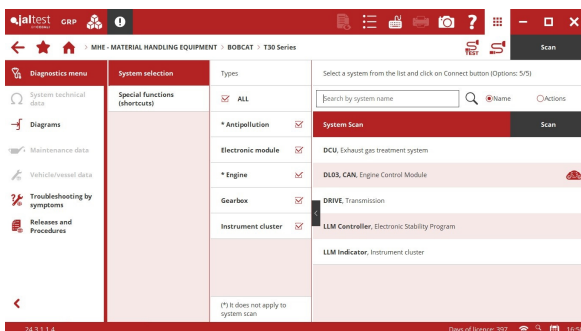




NEUHEITEN 24.3

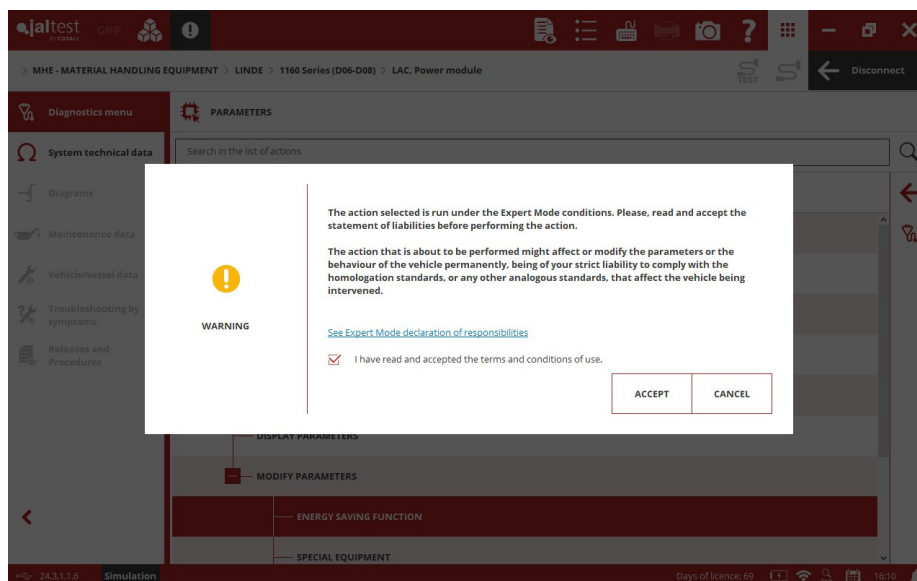
AUTOMATISCHE SYSTEMERKENNUNG & VERBINDUNG

In dieser Version wurde die Position der Funktion zur automatischen Systemerkennung geändert. Sie erscheint nun standardmässig vorausgewählt in der Systemliste, wenn auf ein Modell zugegriffen wird. Die Auswahlfilter für den Systemtyp können so verwendet werden, dass nur die als Hauptsysteme bestimmten Systeme automatisch erkannt werden. Ausserdem wird ab dieser Version die Schaltfläche zum Verbinden mit einem System zusammen mit dem ausgewählten System angezeigt.

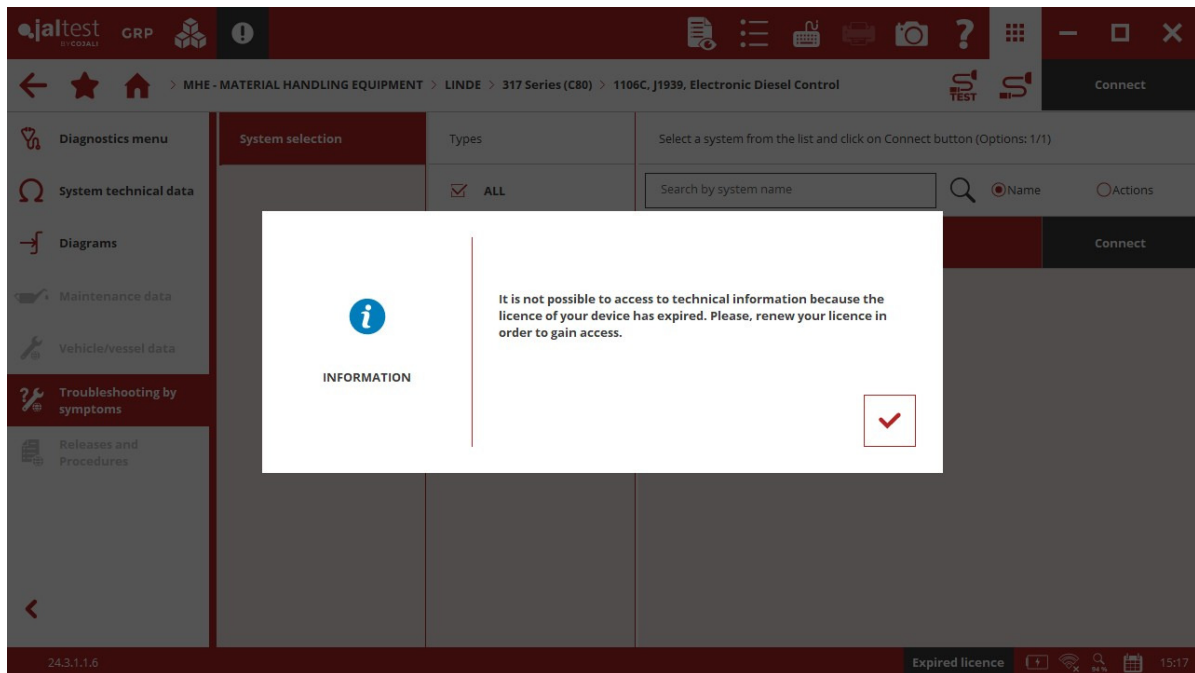


WEITERE FUNKTIONALITÄTEN

- Die Zugangskontrolle für den Expertenmodus mittels Code entfällt. Daher gibt es ab dieser Version keinen Freischaltcode für den Expertenmodus mehr. Es genügt, die Allgemeinen Geschäfts- und Nutzungsbedingungen zu akzeptieren. Jaltest Diagnostics wird die Benutzer weiterhin bei allen erweiterten Aktionen, die dem Expertenmodus unterliegen, entsprechend warnen, damit die Benutzer die entsprechenden Vorsichtsmassnahmen treffen können. Für Organisationen, die den Expertenmodus-Code als nützlich erachten, wird empfohlen, über GRP Benutzerrollen einzurichten, um verschiedene Zugriffsebenen bereitzustellen.



- Verbesserte Darstellung der Messungen in den Diagnoseberichten.
- Um die Anzahl der Klicks beim Zugriff auf das System zu minimieren, werden die Anschlusshinweise nicht mehr direkt angezeigt. Weitere Informationen, wie z.B. Hinweise zum verwendeten Kabel, können über die Schaltfläche 'Anschlussinformation' abgerufen werden.
- Die Schaltflächen für technische Informationen werden nach Ablauf der Lizenz nicht mehr deaktiviert. Der Zugriff ist jedoch nicht erlaubt.



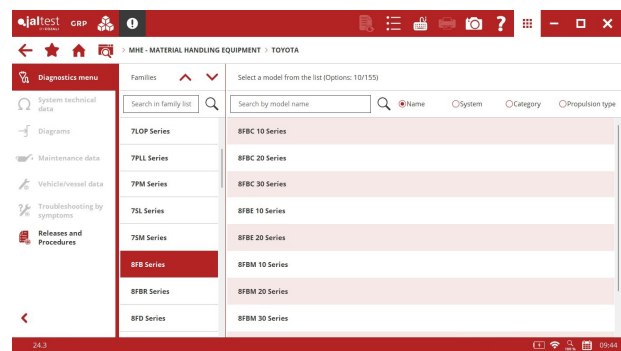
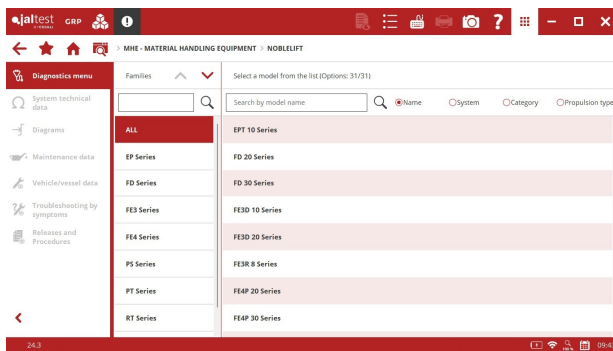
- Verbesserung der Verwaltung von Lizenzen und gebuchten Produkten. Ab sofort wird im Jaltest-Lizenzmenü der Status und das Ablaufdatum jedes gebuchten Moduls detailliert angezeigt.

Bitte beachten Sie, dass dieses Dokument nur eine Zusammenfassung der wichtigsten Informationen dieser neuen Version ist. Bitte besuchen Sie Jaltest Report für weitere Informationen.

MARKEN UND MODELLE

In dieser Version wurde die Marke **NOBLELIFT** hinzugefügt.

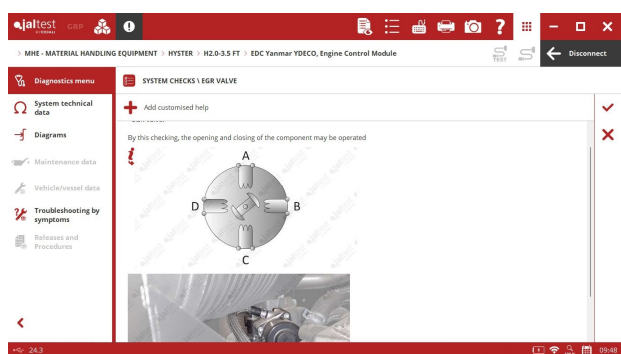
Darüber hinaus wurde die Anzahl der Modelle der Marken **HYSTER** (Serien H und RS), **JUNGHEINRICH** (Serie EFG), **LINDE** (Serie H) und **TOYOTA** (Serien 8FBE, 8FBC und 8FBM) um verschiedene Fahrzeugtypen erweitert, sowohl mit Verbrennungs- als auch Elektromotor.



DIAGNOSE UND SYSTEME

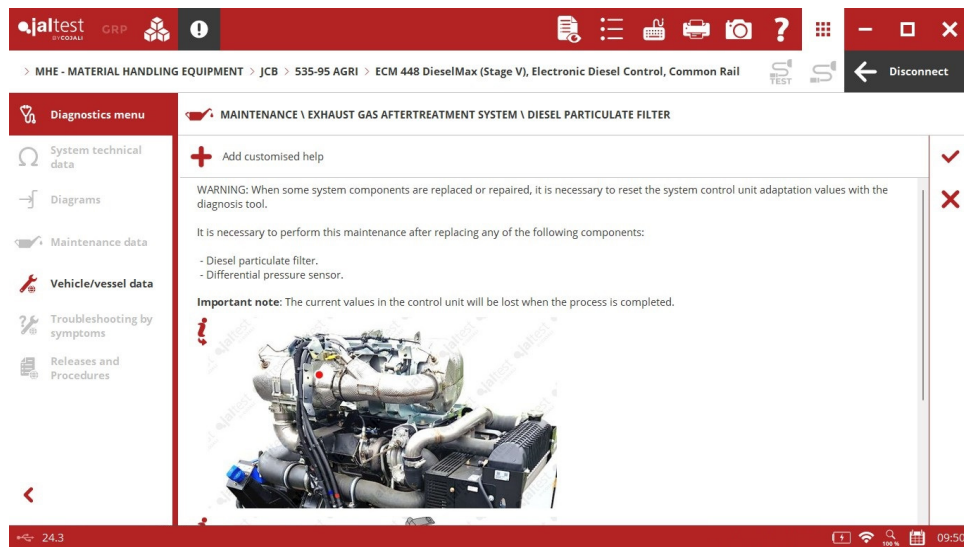
HYSTER

Motorsteuergerät **Yanmar EDC** bei den Modellen der **Serie H**: Betriebsdaten, Aktivierungen und Systemchecks.



JCB

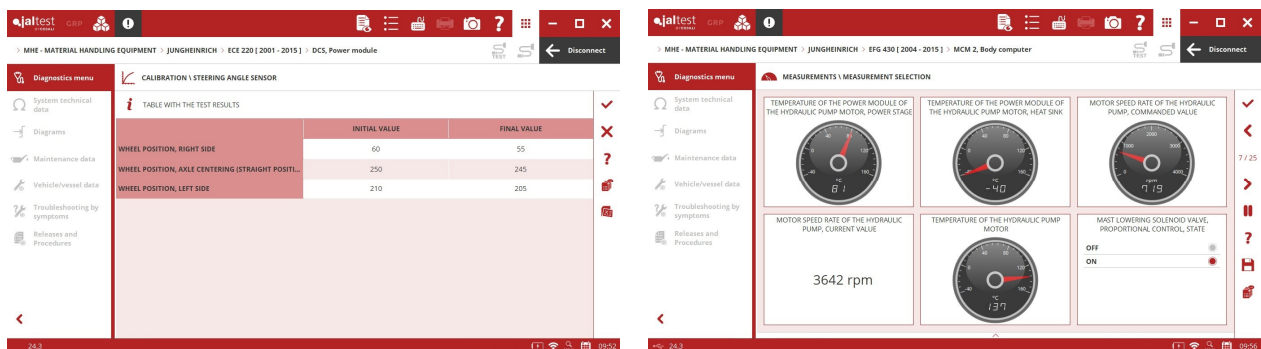
Motorsteuergerät **ECM 448 DieselMax (Stage V)**: Aktivierungen und Systemchecks wie die Injektorcodierung und Wartungsarbeiten am Abgasnachbehandlungssystem.



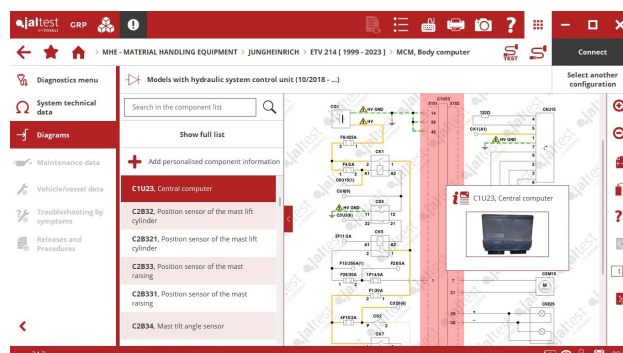
JUNGHEINRICH

⊕ Leistungsmodule **TPM** und **DCS** für Kommissionierer mit Parametereinstellungen und Kalibrierungen.

⊕ Zentralrechner **MCM 2** für Elektrogabelstapler **EFG 4xx**.

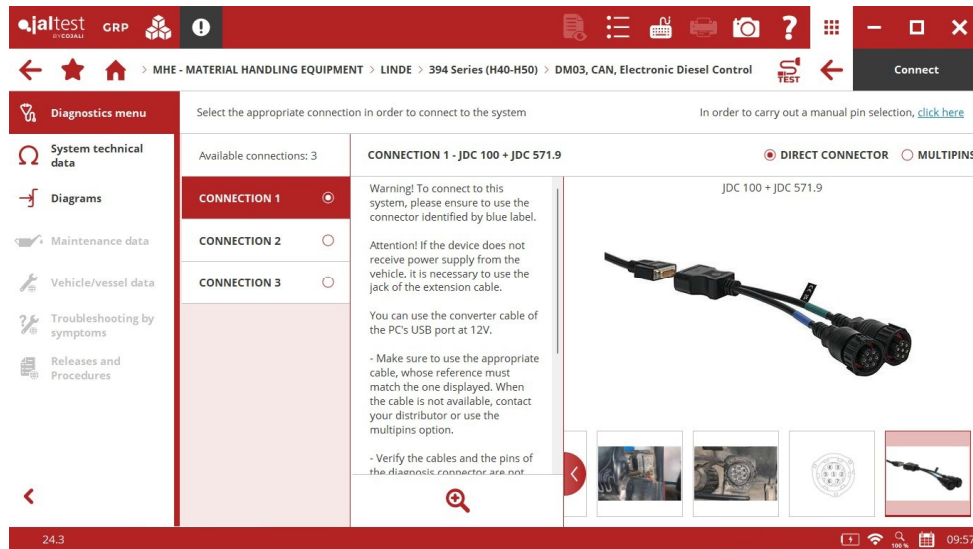


Ausserdem wurde die Anzahl der Schaltplankonfigurationen des Zentralrechners **MCM** für Schubmaststapler der **Serien ETV** und **ETM** erweitert einschliesslich Abbildungen und technischen Daten der Komponenten.



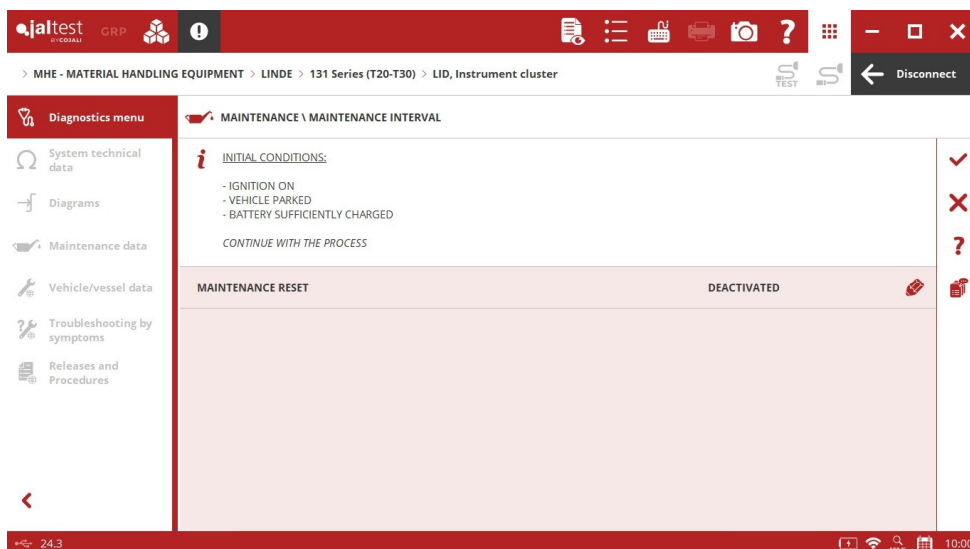
LINDE

⊕ **JDC 571.9** - Steckverbinder für die Kommunikation mit den verschiedenen Motorsteuerungssystemen, die in Gabelstaplern mit Verbrennungsmotor der **Serie H** eingebaut sind.



⊕ Motorsteuerung **GCP** für Gabelstapler der **Serie H**.

⊕ **LID**- Instrumentierung für Elektrohubwagen, inklusive Wartungsfunktionen.



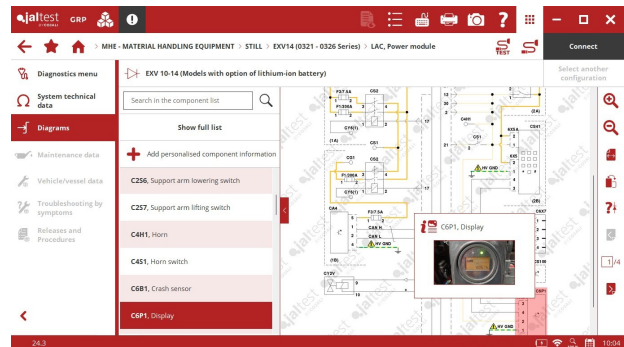
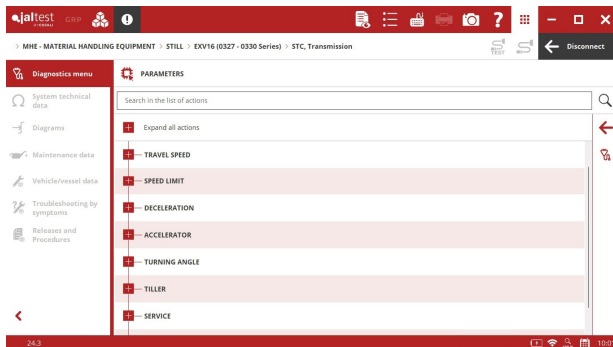
MERLO

Motorsteuerungssystem **Perkins 904J, J1939** für Teleskoplader: Löschen der Fehlercodes in den CAN-Leitungen.

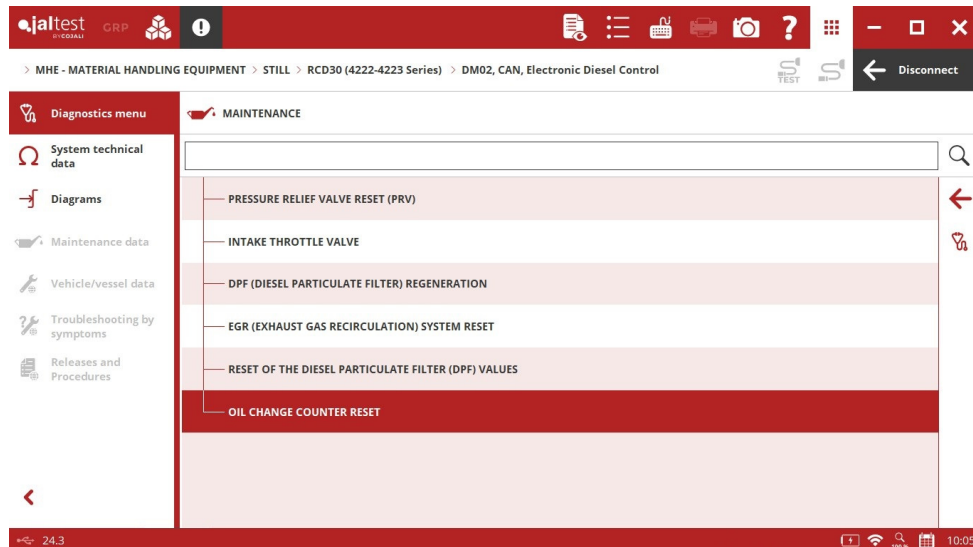
STILL

Erweiterte Funktionalitäten und neue Parameter im Leistungsmodul **STC** bei Elektro-Niederhubwagen und Elektro-Hochhubwagen.

Schaltplankonfigurationen des **LAC**- Leistungsmoduls bei Niederhub- und Hochhubwagen der **Serien EXU** und **EXV**, einschliesslich Abbildungen und technischen Daten der Komponenten.

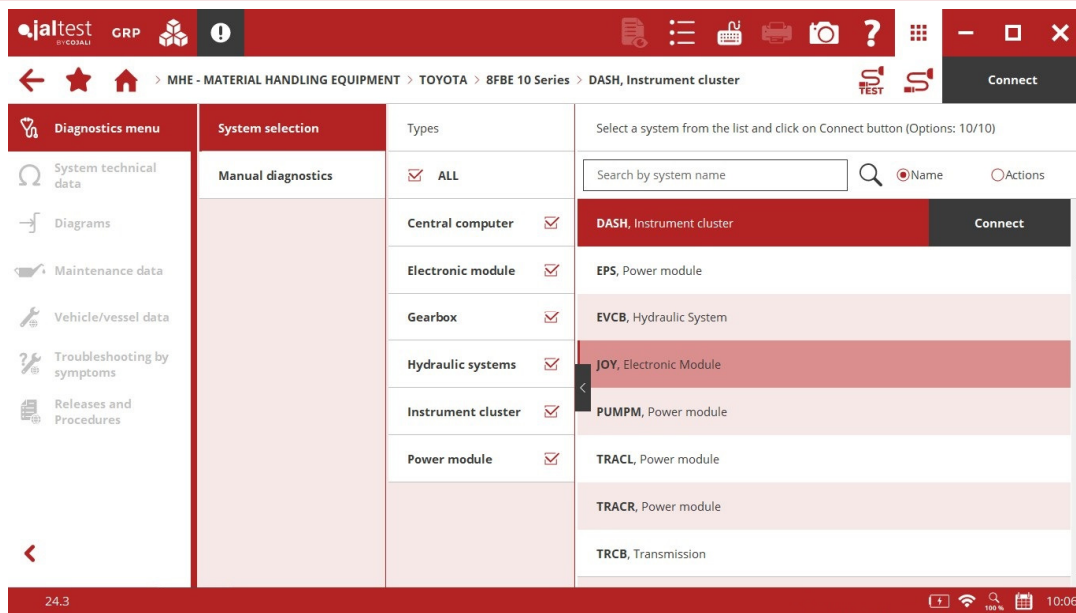


Motorsteuerung **Doosan DM02** bei Gabelstaplern mit Verbrennungsmotor der **Baureihe RCD** und Hybridmotoren der **Baureihe RX70**: Wartungsfunktionen.



TOYOTA

⊕ Neue Systeme bei den Elektrogabelstaplern der **Serien 8FBE, 8FBC** und **8FBM**. Speziell zu erwähnen: Instrumentierung, Getriebe, Hydrauliksysteme und Leistungsmodul.



Schaltplankonfigurationen des Zentralrechners **ICH2** bei Niederhub- und Hochhubwagen der **Baureihen Levio LPE, Staxio SWE** und **Staxio SPE**, einschliesslich Abbildungen und technischen Daten der Komponenten.

