



# jaltest

## **MHE**

M A T E R I A L   H A N D L I N G

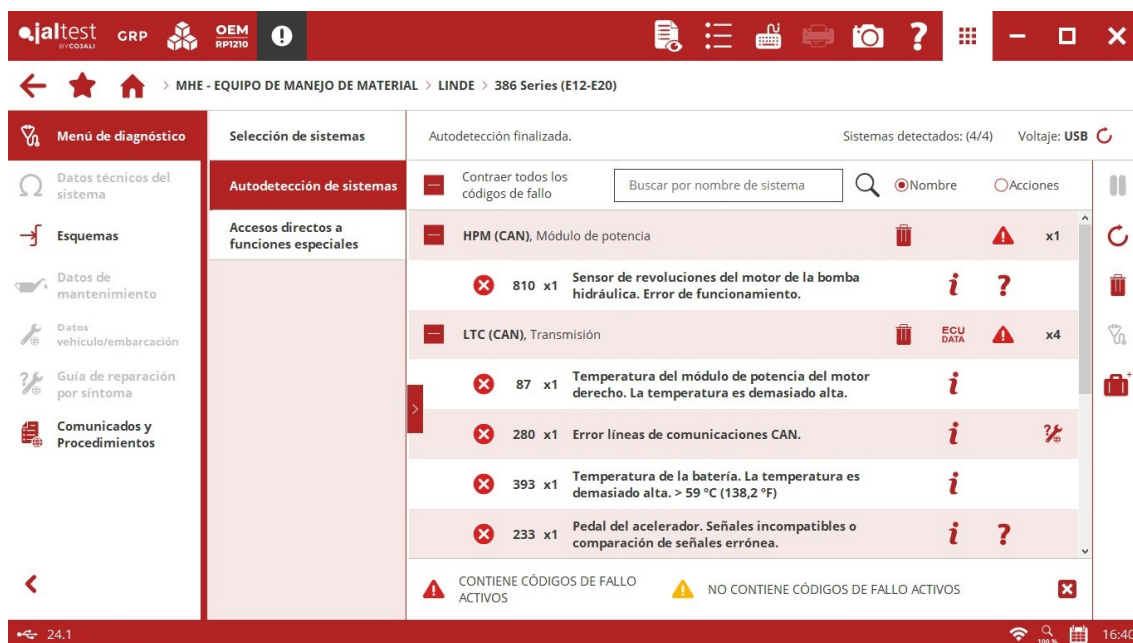
## NOVEDADES 24.1

# NOVEDADES DE SOFTWARE

La nueva versión del software Jaltest 24.1 ofrece, una vez más, mejoras y novedades que ponen de manifiesto que esta herramienta es un referente en la diagnosis multimarca de vehículos industriales, maquinaria agrícola, maquinaria de construcción, equipo de manejo de material y embarcaciones.

Las siguientes novedades en la interfaz gráfica permiten:

- Añadir nuevos formatos a las celdas de tablas y destacar datos.
- Adjuntar el informe de diagnosis a un Jaltest Feedback.
- Mantener activado el modo experto en cada inicio de sesión del software.
- Borrar códigos de fallo directamente desde los resultados de un proceso de autodetección de sistemas.

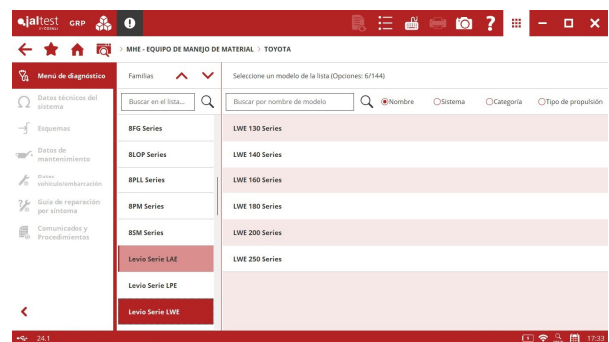
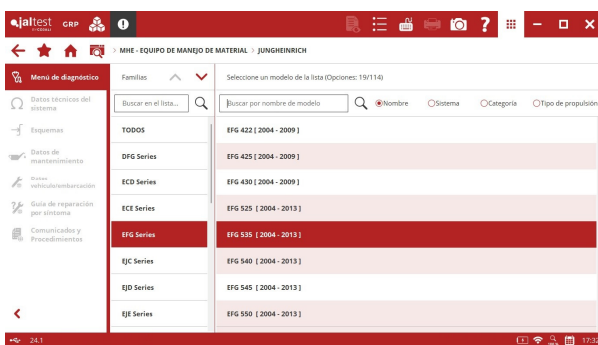


# MARCAS Y MODELOS

Tenga en cuenta que este documento es solo un resumen de la información más importante de esta nueva versión. Para más información, por favor visite Jaltest Report.

En esta versión se han añadido las marcas **PB** y **ZPMC**.

También, se ha ampliado el número de modelos en las marcas **BT** (familia Cargo Serie CE), **JUNGHEINRICH** (familia EFG Series), **MOFFETT** (familia M8 Series), **STILL** y **TOYOTA** donde se han añadido modelos eléctricos de transpaleta, apilador y recogepedidos.



# DIAGNOSIS Y SISTEMAS

## CURTIS

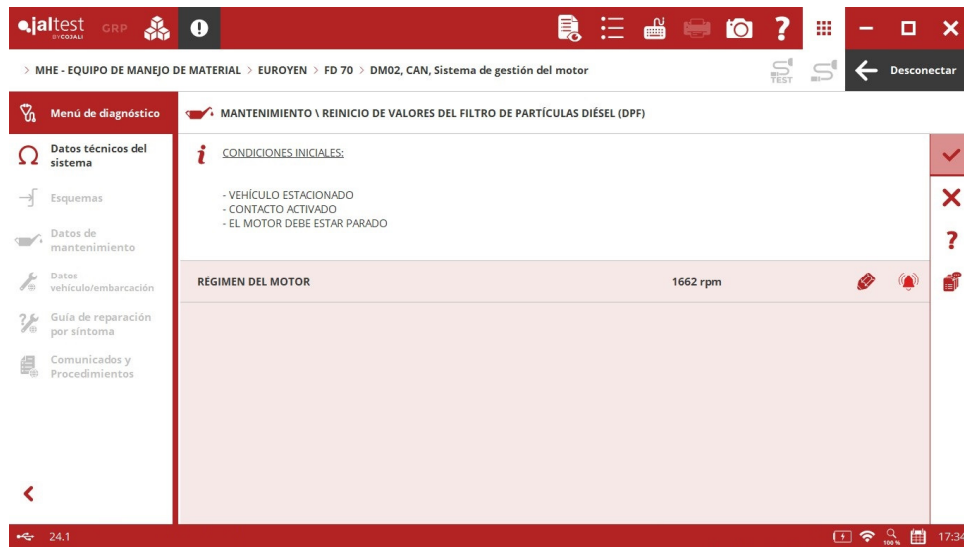
⊕ Conector **JDC 569.9**.

Módulo de potencia **CPM 1220** que incluye configuraciones de esquemas eléctricos.



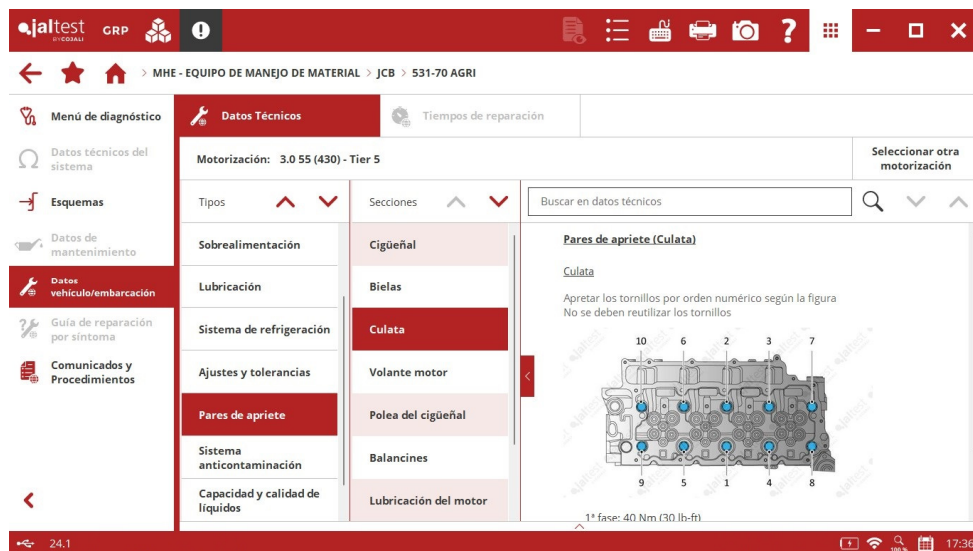
## EUROYEN

Sistema de control del motor **Doosan DM02**, reset de los valores del filtro de partículas diésel DPF.



## JCB

Datos del vehículo en modelos **531** (familia **500 Series**) que incluyen los esquemas de correas, pares de apriete, y mucho más.



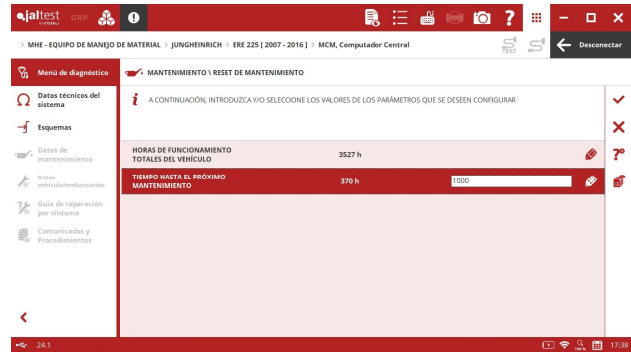
## JLG

Sistema de control del motor **EMR5 – EDC MDI**, activaciones y chequeos del sistema.

## JUNGHEINRICH

Computador Central **MCM**, calibración de la dirección para los modelos **EFG 110, EFG 113 y EFG 115**.

Computador Central **MCM**, reset de mantenimiento en transpaletas de la familia **ERE Series**.



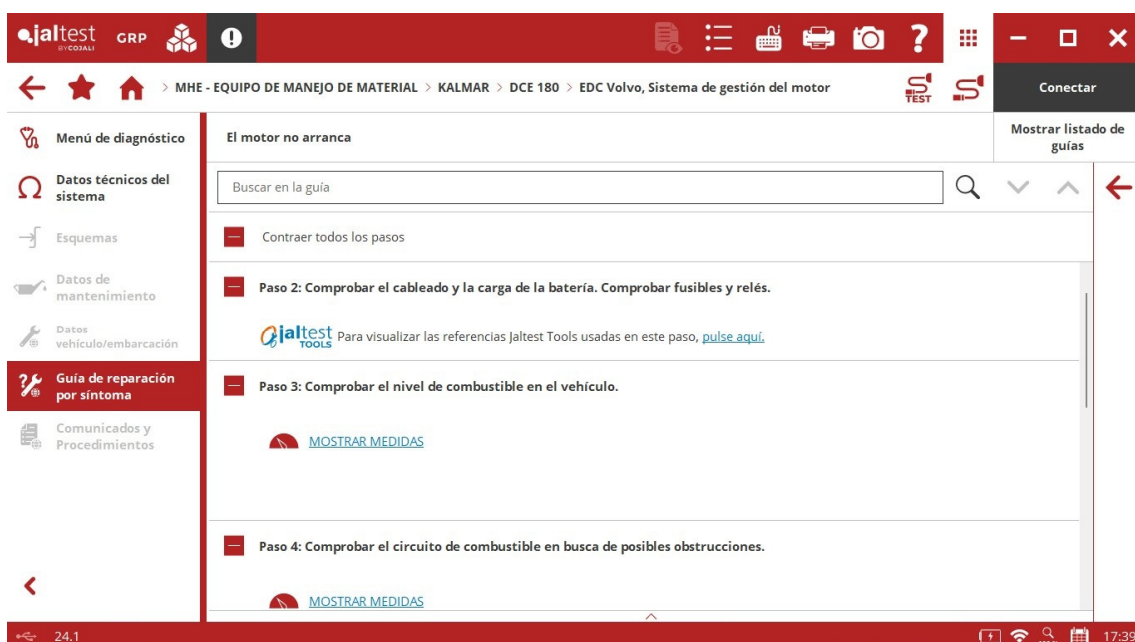
Además, se han ampliado las configuraciones de esquemas eléctricos para recogepedidos, apiladores y transpaletas en las familias **ECE Series, EJD Series, EMC Series, EMD Series, ERC Series, ERD Series, ESC Series, ESD Series y ESE Series**.

## LINDE

Configuraciones de esquemas eléctricos del módulo de potencia **LAC** para los modelos de las familias **T Series, 1151 Series o L Series, 1172 Series**.

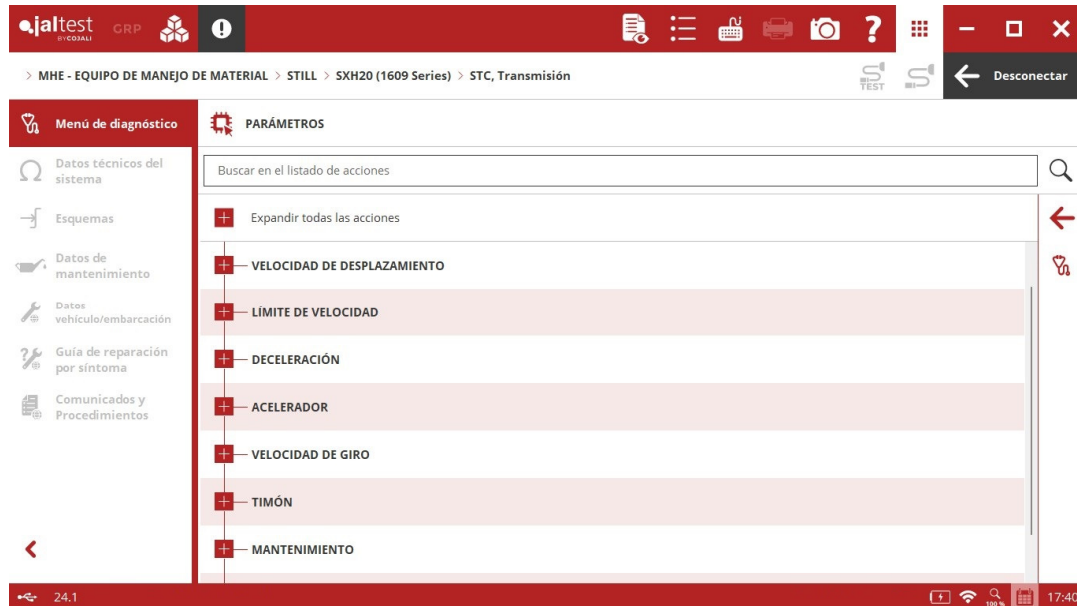
## KALMAR

Guías de reparación por síntoma en el sistema de control del motor **EDC Volvo**.

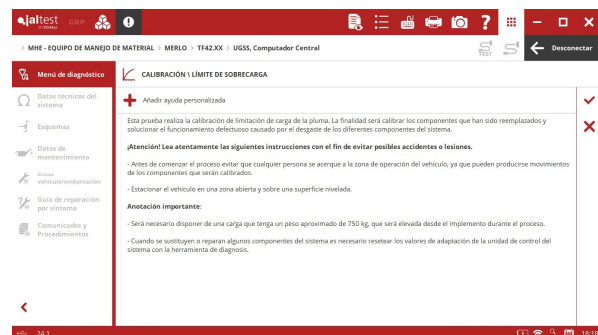
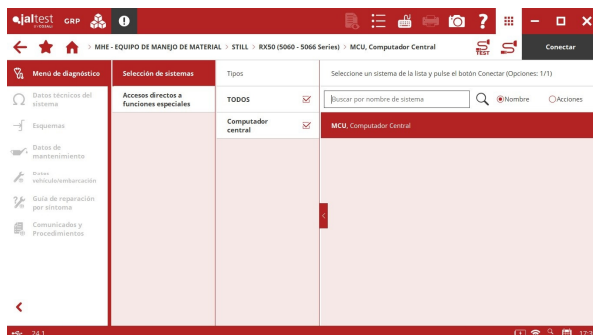


## MERLO

Sistema de gestión de la carga **UGSS**, calibración del límite de sobrecarga.



## STILL



- ⊕ Computador central **MCU** en carretillas elevadoras eléctricas **Rx50** de segunda generación.

Sistema **LAC** para transpaletas y apiladores eléctricos, configuración de los parámetros de control de la velocidad de desplazamiento, de la aceleración, de seguridad y de la gestión ahorro de energía, etc.

## TOYOTA

Funcionalidades de calibración de las palancas de control a través del Computador Central **BC** para carretillas elevadoras **8FD Series** y **8FG Series** con motores diésel y LPG.

