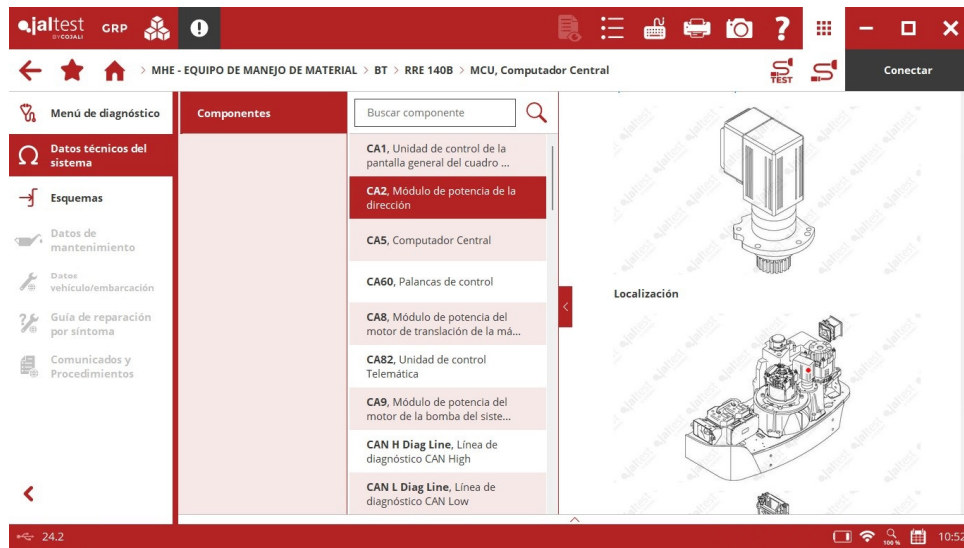




NOVEDADES 24.2

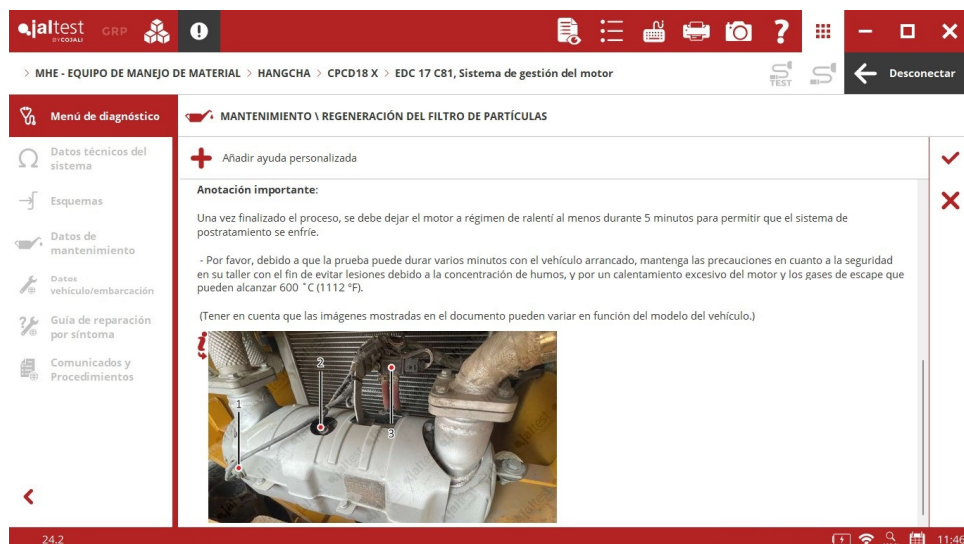


HANGCHA

- ⊕ Sistema de control del motor **EDC** en carretillas elevadoras de combustión interna que incluye la regeneración del filtro de partículas diésel DPF.

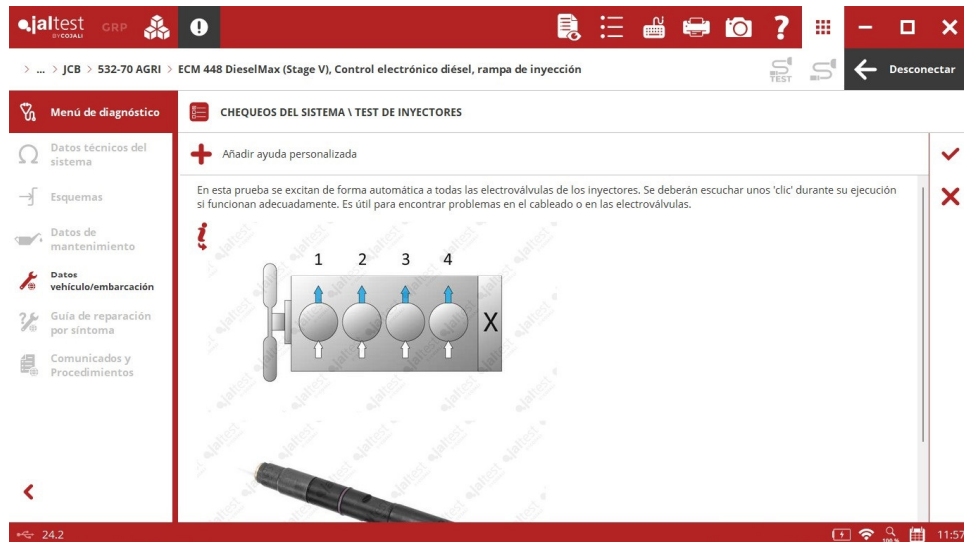
JCB

- ⊕ Sistema de control del motor **JCB Stage V 448 ECM** para manipuladores telescópicos de combustión interna que incluye chequeos, parámetros y mantenimientos.



JLG

Sistema de control del motor **DEUTZ EMR5 – EDC MD1** para plataformas elevadoras, chequeos.



JUNGHEINRICH

⊕ Computador central **MCM** para carretillas retráctiles.

Computador central **MCM** para apiladores en los modelos del año 2018 en adelante, reset de mantenimiento en las familias **EJC Series**, **ERC Series** y **ERD Series**.



Además, se han ampliado las configuraciones de esquemas eléctricos para transpaletas en las familias **EJE Series** para modelos del año 2018 en adelante.

