



 **jaltest**  
**MHE**  
MATERIAL HANDLING

NOVEDADES 25.3

Tenga en cuenta que este documento es solo un resumen de la información más importante de esta nueva versión. Para más información, por favor visite Jaltest Report.

# MARCAS Y MODELOS

A continuación, se listan algunas de las marcas y de los nuevos modelos en Jaltest.

En esta versión se han añadido las marcas **AICHI, AMEISE, BAUMANN, MAXIMAL, NCT, NIFTYLIFT** y **SINOBOOM**.

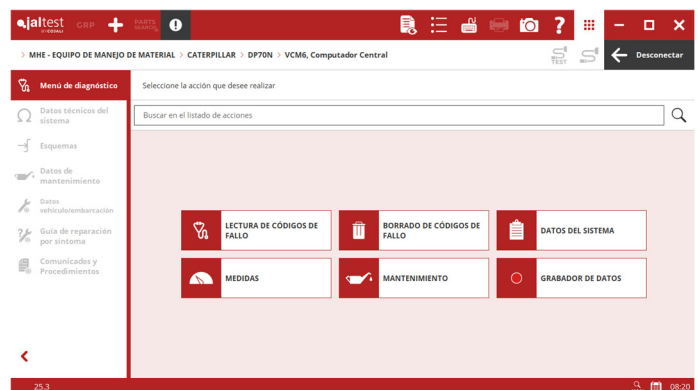
También, se ha ampliado el número de modelos en las marcas: **CATERPILLAR** (familias WP Series, C Series y DP Series), **EP** (familias RPL Series y ICE Series), **HYSTER** (familias P Series y H Series), **MISTUBISHI** (familias PW Series, FB Series y FD Series) y **YALE** (familias MP y GP).

# DIAGNOSIS Y SISTEMAS

## CATERPILLAR

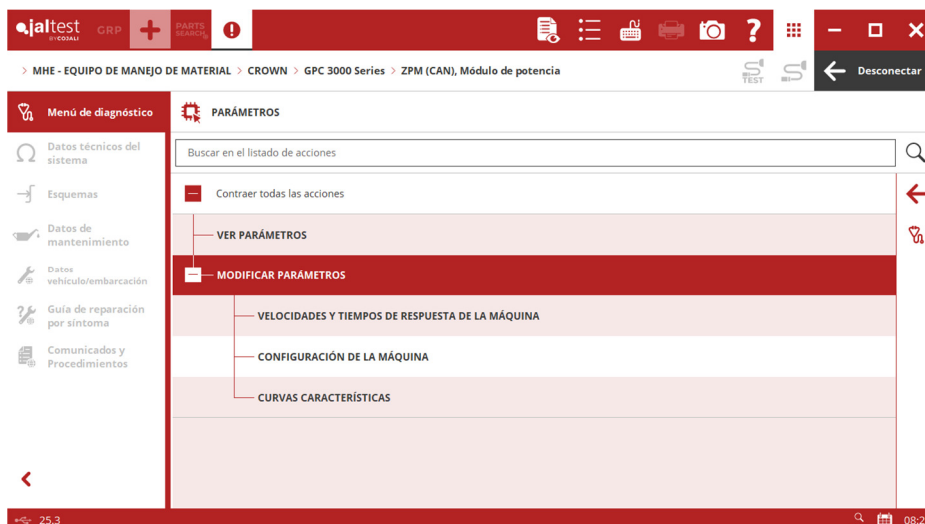
⊕ Computador central **VCM6** y **VCM** para transpaletas eléctricas **WP Series** que incluyen funciones como el reset de mantenimiento.

Computadores centrales **VMC1** y **VCM4** para carretillas elevadoras con motor de combustión, reset de mantenimiento.



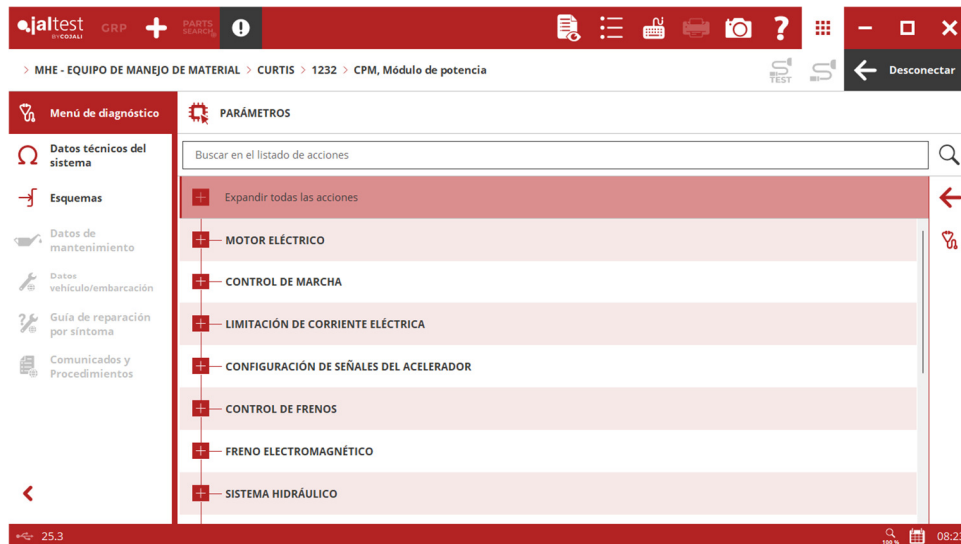
## CROWN

Módulo de potencia **ZPM (CAN)** para transpaletas, apiladores, recogepedidos, carretillas retráctiles y carretillas eléctricas contrapesadas, configuración de parámetros.



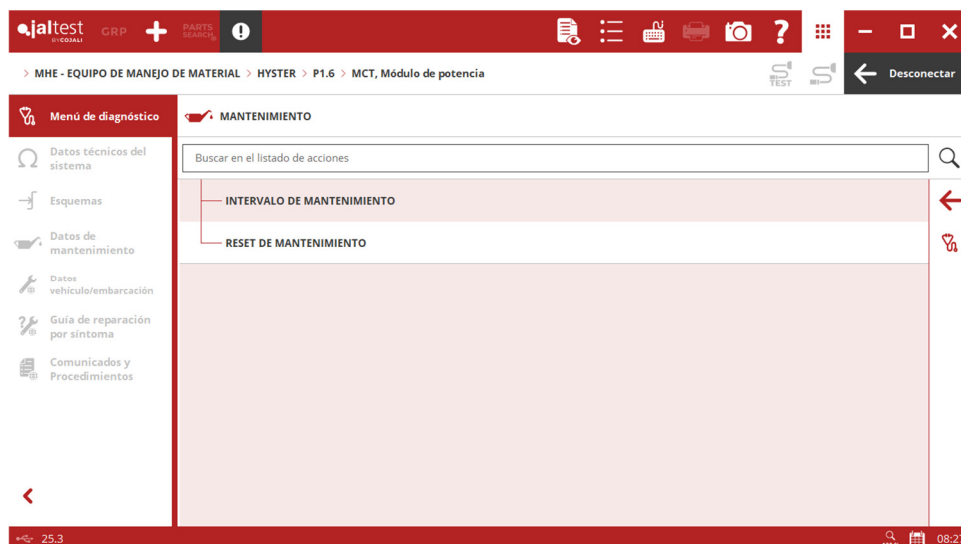
## CURTIS

Módulo de potencia **CPM** para transpaletas eléctricas, configuración de parámetros.



## HYSTER

Módulo de potencia **MCT** para transpaletas eléctricas, configuración de parámetros y operaciones de mantenimiento.

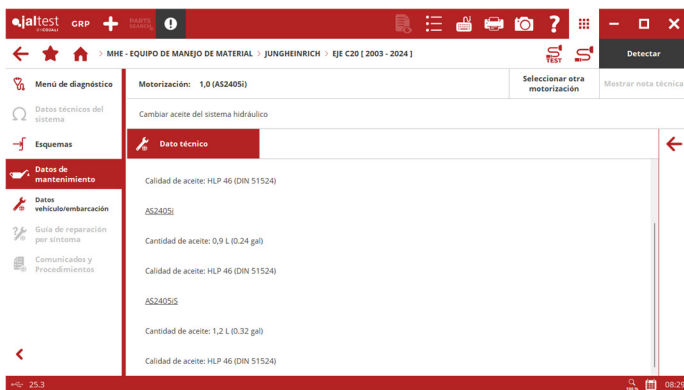


Configuraciones de esquemas eléctricos en el módulo de potencia **CMC** para transpaletas de la familia **B Series** que incluyen imágenes y datos técnicos de los componentes.

## JUNGHEINRICH

Computador central **MCM** para carretillas retráctiles **ETV Series**, transpaletas **EJE y ERE Series**, apiladores **EJD y EMD Series**, recogepedidos **ECE y ECD Series** y carretillas eléctricas **EFG Series**, configuraciones de parámetros y calibraciones.

Configuraciones de esquemas eléctricos de computadores centrales **TPM y MCM** para transpaletas y apiladores de las familias **EJE Series, ERE Series, ESD Series, ESE Series y EJD Series** que incluyen imágenes y datos técnicos de los componentes.

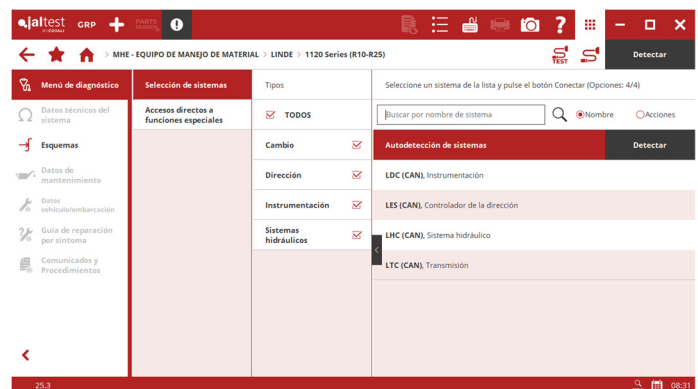


Datos técnicos del vehículo y servicios de mantenimiento para transpaletas y apiladores de las familias **EJE Series, EMD Series y EJD Series**.

## LINDE

⊕ Sistemas para carretillas retráctiles **1120 Series** que incluyen configuraciones de parámetros, calibraciones y operaciones de mantenimiento.

- Sistema hidráulico **LHC**.
- Instrumentación **LDC**.
- Sistema de la dirección **LES**.



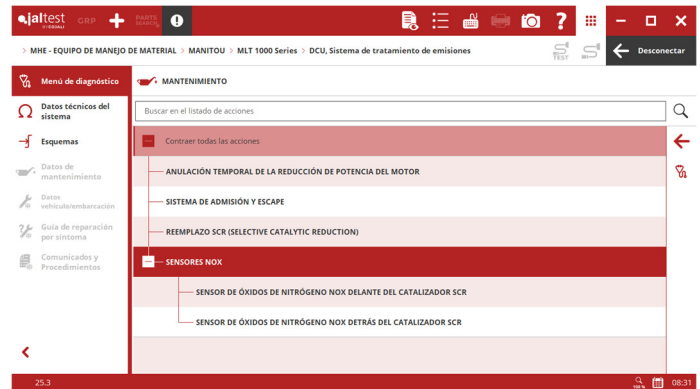
⊕ Instrumentación **LID** para transpaletas, recogepedidos y apiladores eléctricos.

Configuraciones de esquemas eléctricos en la transmisión **LTC** de carretillas retráctiles **1120 Series** que incluyen imágenes y datos técnicos de los componentes.

## MANITOU

Sistemas de control del motor **EMR4 EDC 17 CV52** y **EDC 17 CV54** para manipuladores telescópicos, operaciones de mantenimiento.

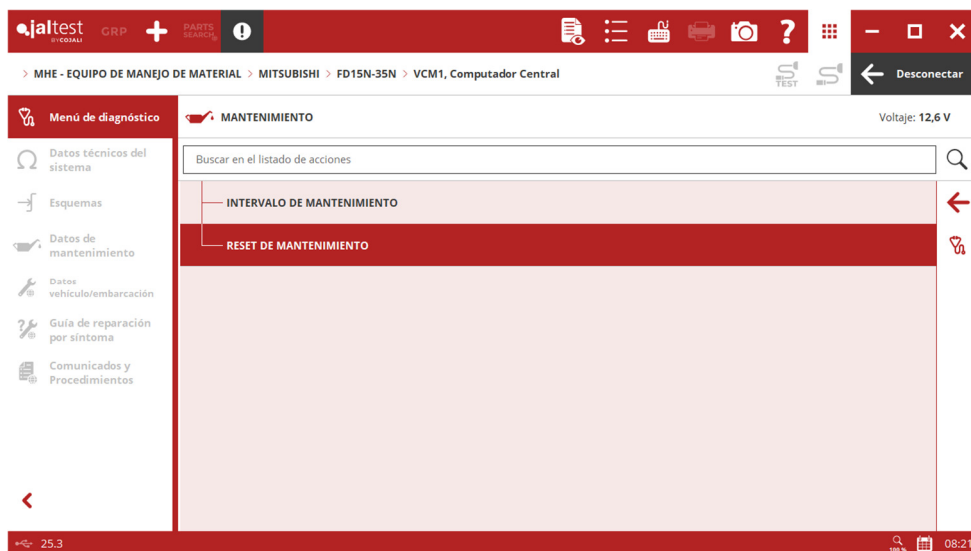
Sistema de postratamiento de los gases de escape **DCU** para manipuladores telescópicos, activaciones, chequeos del sistema y operaciones de mantenimiento.



## MITSUBISHI

⊕ Computador central **VCM6** y **VCM** para transpaletas eléctricas **WP Series** que incluyen funciones como el reset de mantenimiento.

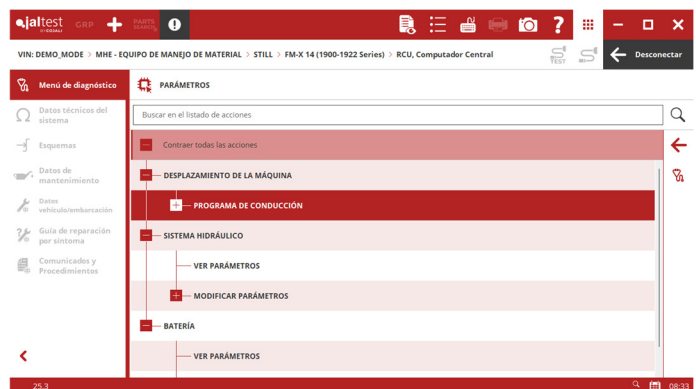
Computador central **VMC1** y **VCM4** para carretillas elevadoras con motor de combustión, reset de mantenimiento.



## STILL

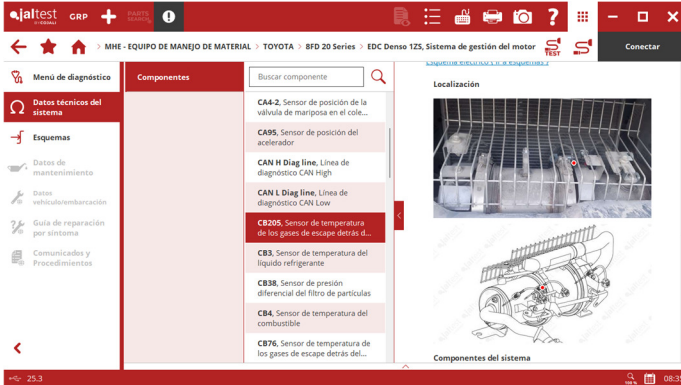
Computador central **RCU** para carretillas retráctiles **FM Series**, configuración de parámetros y calibraciones.

Sistema de control del motor **GCP** para carretillas de combustión, activaciones, chequeos del sistema y operaciones de mantenimiento.



## TOYOTA

Sistema de control del motor **Denso EDC** para carretillas de combustión interna **8FD Series**, configuraciones de parámetros, calibraciones y operaciones de mantenimiento.

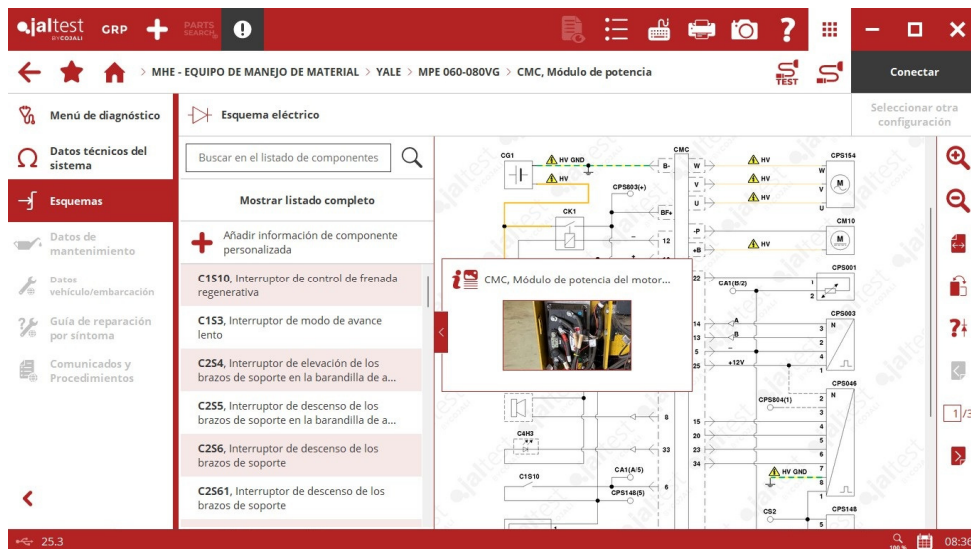


Configuraciones de esquemas eléctricos en el sistema de control del motor **EDC** de carretillas de combustión interna de la familia **8FD Series** que incluyen imágenes y datos técnicos de los componentes.

## YALE

Módulo de potencia **MCT** para transpaletas eléctricas, configuración de parámetros y operaciones de mantenimiento.

Configuraciones de esquemas eléctricos en el módulo de potencia **CMC** para transpaletas de la familia **MPE Series** que incluyen imágenes y datos técnicos de los componentes.



## ZAPI

Módulo de potencia **ZPM (CAN)** para transpaletas, apiladores, recogepedidos, carretillas retráctiles y carretillas eléctricas contrapesadas, configuración de parámetros.