



## NOUVEAUTÉS 25.3

Veillez noter que ce document n'est qu'un résumé des informations les plus importantes de cette nouvelle version. Pour plus d'informations, veuillez consulter le Jaltest Report.

# MARQUES ET MODÈLES

Ci-dessous, vous trouverez une liste des nouvelles marques et des nouveaux modèles disponibles dans Jaltest.

Dans cette version, les marques **AICHI, AMEISE, BAUMANN, MAXIMAL, NCT, NIFTYLIFT** et **SINOBOOM** ont été ajoutées.

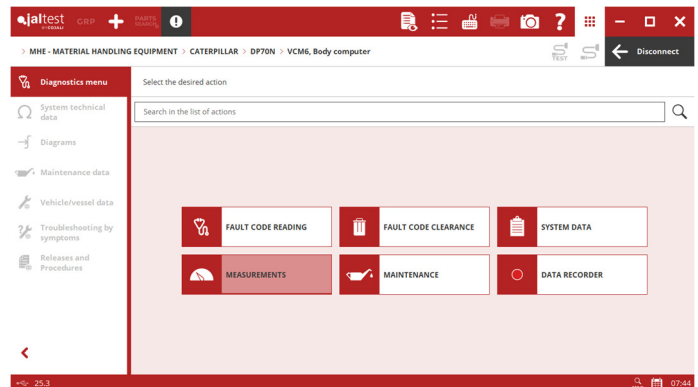
Également le nombre de modèles a augmenté sur les marques : **CATERPILLAR** (familles WP Series, C Series et DP Series), **EP** (familles RPL Series et ICE Series), **HYSTER** (familles P Series et H Series), **MISTUBISHI** (familles PW Series, FB Series et FD Series) et **YALE** (familles MP et GP).

# DIAGNOSTIC ET SYSTÈMES

## CATERPILLAR

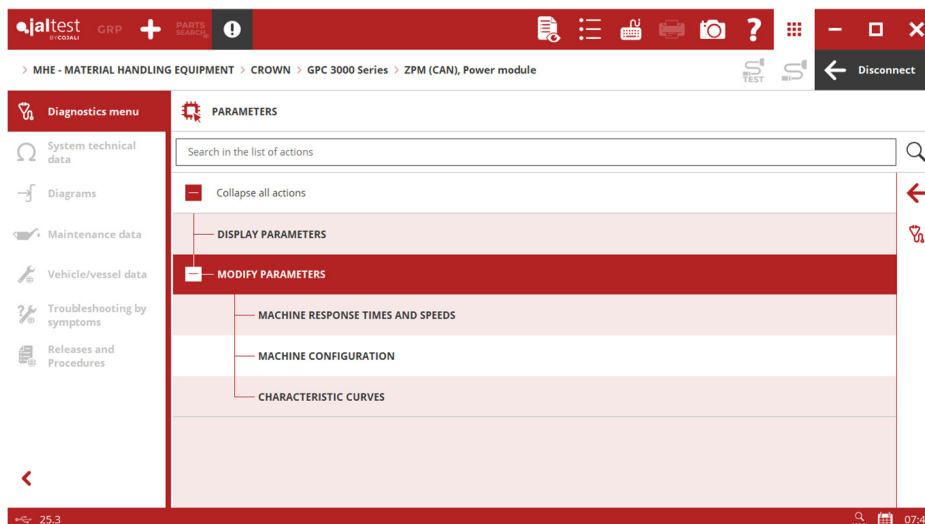
⊕ Ordinateur central **VCM6** et **VCM** pour les transpalettes électriques **WP Series**, y compris des fonctions telles que la réinitialisation de maintenance.

Ordinateurs centraux **VMC1** et **VCM4** pour les chariots élévateurs avec moteur de combustion, réinitialisation de maintenance.



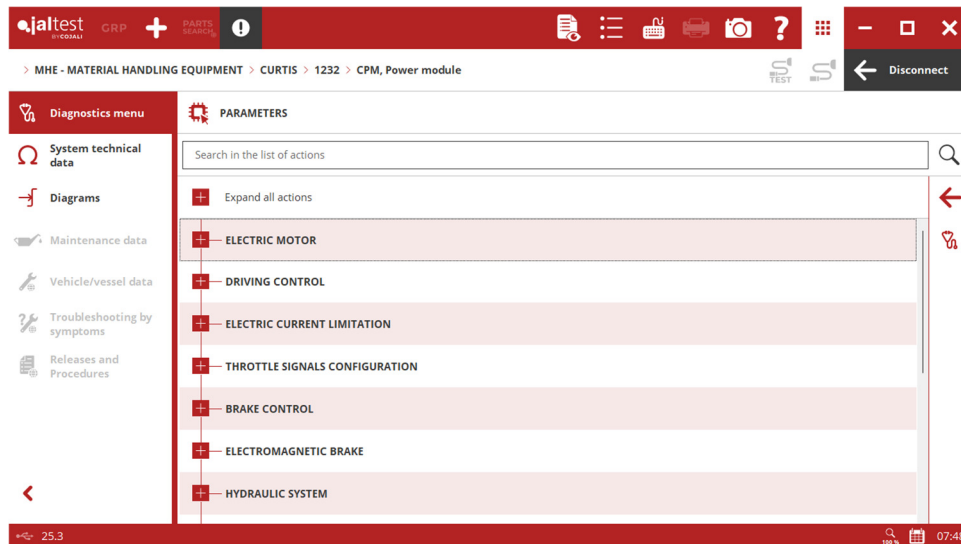
## CROWN

Modules de puissance **ZPM (CAN)** pour les transpalettes, les gerbeurs, les chariot préparateur de commandes, les chariots rétractables et les chariots électriques à contrepoids, configuration des paramètres.



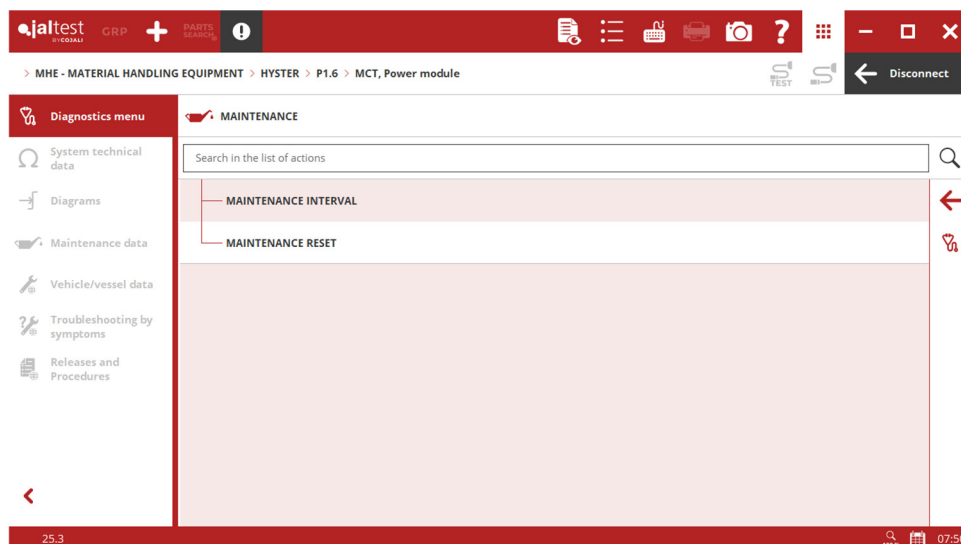
## CURTIS

Modules de puissance **CPM** pour les transpalettes électriques, configuration des paramètres.



## HYSTER

Modules de puissance **MCT** pour les transpalettes électriques, configuration des paramètres et opérations de maintenance.

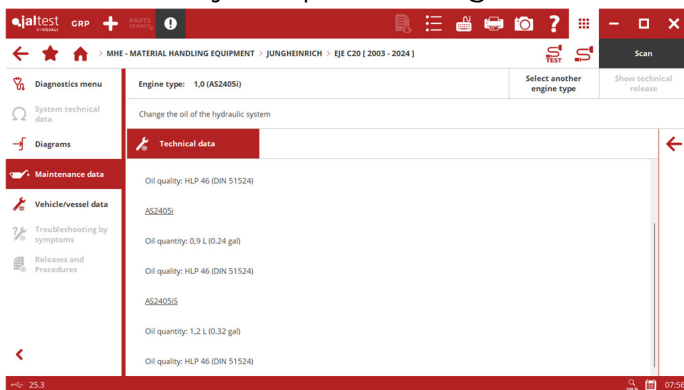


Configurations des schémas électriques dans le module de puissance **CMC** pour les transpalettes de la famille **B Series**, y compris les images et les données techniques des composants.

## JUNGHEINRICH

Ordinateur central **MCM** pour les chariots rétractables **ETV Series**, les transpalettes **EJE et ERE Series**, les gerbeurs **EJD et EMD Series**, les chariots préparateurs de commandes **ECE et ECD Series** et les chariots électriques **EFG Series**, configurations des paramètres et calibrages.

Configurations des schémas électriques des ordinateurs centraux **TPM** et **MCM** pour les transpalettes et les gerbeurs des familles **EJE Series, ERE Series, ESD Series, ESE Series et EJD Series** y compris les images et les données techniques des composants.

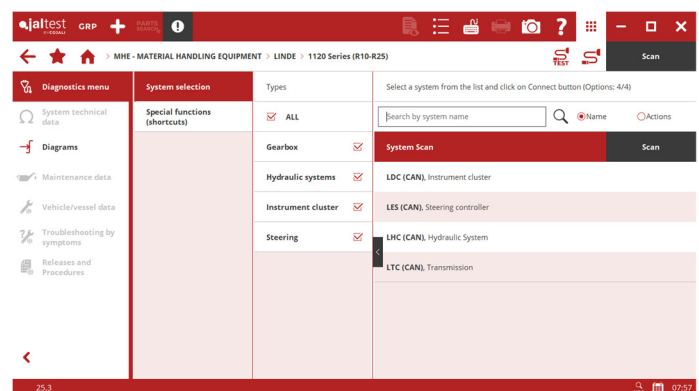


Données techniques des véhicules et services de maintenance pour les transpalettes et gerbeurs des familles **EJE Series, EMD Series et EJD Series**.

## LINDE

⊕ Systèmes pour les chariots rétractables **1120 Series** y compris les configurations des paramètres, les calibrages et les opérations de maintenance.

- Système hydraulique **LHC**.
- Instrumentation **LDC**.
- Système de la direction **LES**.



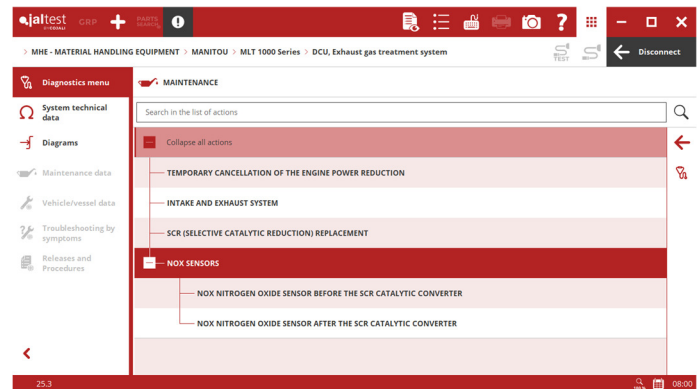
⊕ Instrumentation **LID** pour les transpalettes, les chariots préparateurs de commandes et les gerbeurs électriques.

Configurations des schémas électriques dans la transmission **LTC** des chariots rétractables **1120 Series** y compris les images et les données techniques des composants.

## MANITOU

Système de contrôle du moteur **EMR4 EDC 17 CV52** et **EDC 17 CV54** pour manipulateurs télescopiques, opérations de maintenance.

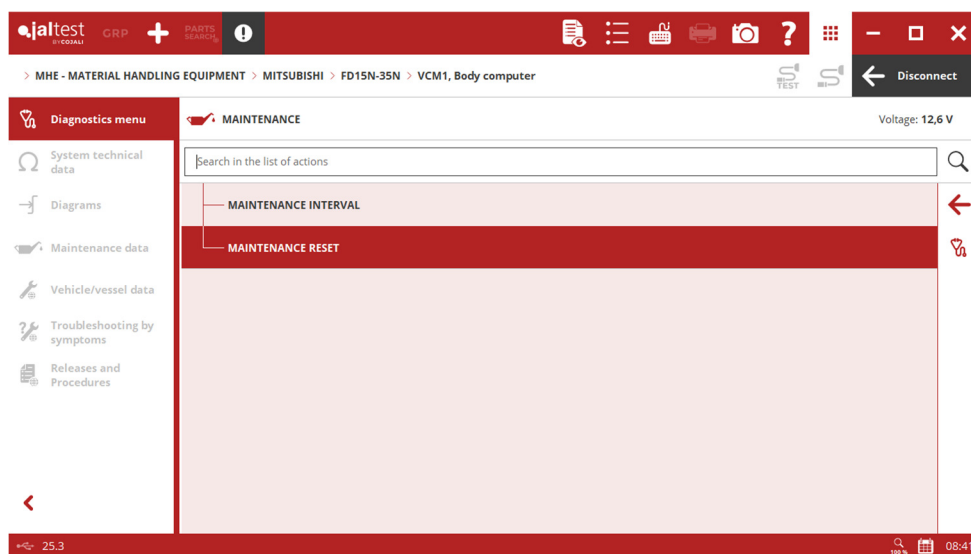
Système de post-traitement des gaz d'échappement **DCU** pour les manipulateurs télescopiques, activations, vérifications du système et opérations de maintenance.



## MITSUBISHI

⊕ Ordinateur central **VCM6** et **VCM** pour les transpalettes électriques **WP Series**, y compris des fonctions telles que la réinitialisation de maintenance.

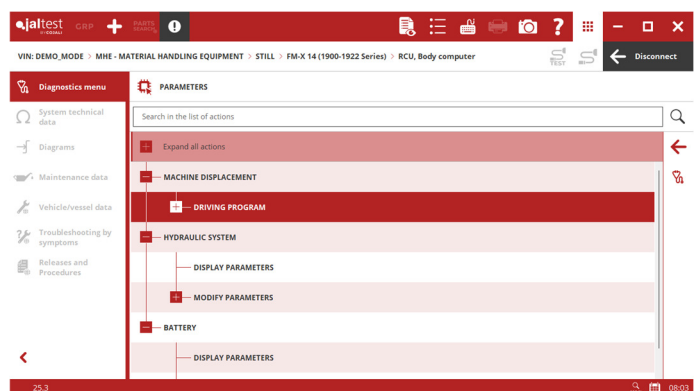
Ordinateur central **VMC1** et **VCM4** pour les chariots élévateurs avec moteur à combustion, réinitialisation de maintenance.



## STILL

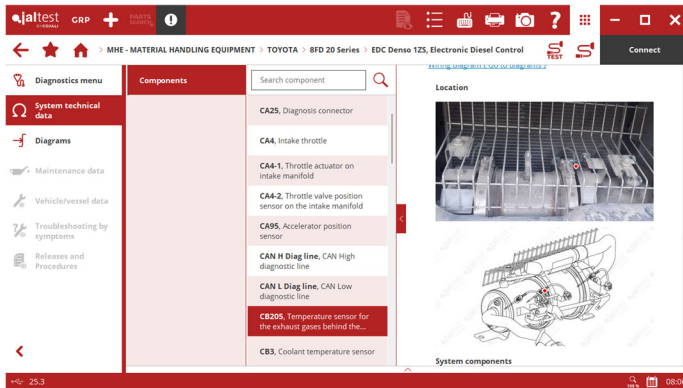
Ordinateur central **RCU** pour les chariots rétractables **FM Series**, configuration des paramètres et calibrages.

Système de contrôle du moteur **GCP** pour les chariots à combustion, activations, vérifications du système et opérations de maintenance.



## TOYOTA

Système de contrôle du moteur **Denso EDC** pour les chariots à combustion interne **8FD Series**, configurations des paramètres, calibrages et opérations de maintenance.

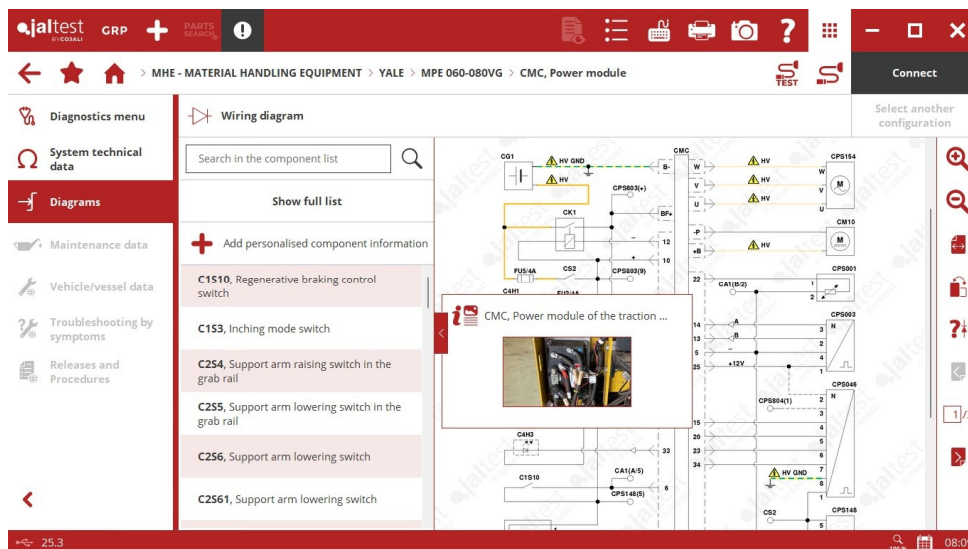


Configurations des schémas électriques dans le système de contrôle du moteur **EDC** des chariots à combustion interne de la famille **8FD Series** y compris les images et les données techniques des composants.

## YALE

Modules de puissance **MCT** pour les transpalettes électriques, configuration des paramètres et opérations de maintenance.

Configurations des schémas électriques dans le module de puissance **CMC** pour les transpalettes de la famille **MPE Series** y compris les images et les données techniques des composants.



## ZAPI

Modules de puissance **ZPM (CAN)** pour les transpalettes, les gerbeurs, les chariot préparateur de commandes, les chariots rétractables et les chariots électriques à contrepoids, configuration des paramètres.