



 **jaltest**
MHE
MATERIAL HANDLING

NOVITÀ 25.3

Questo documento è un riepilogo delle informazioni più importanti di questa nuova versione. Per maggiori informazioni, si prega di consultare Jaltest Report.

MARCHE E MODELLI

A seguire, vengono elencati alcune delle marche e dei nuovi modelli in Jaltest.

In questa versione, sono state aggiunte le marche **AICHI, AMEISE, BAUMANN, MAXIMAL, NCT, NIFTYLIFT** e **SINOBOOM**.

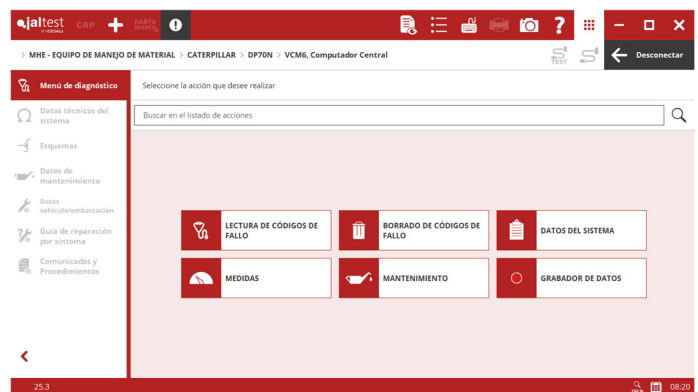
Inoltre, è stato ampliato il numero di modelli nelle marche: **CATERPILLAR** (famiglie WP Series, C Series e DP Series), **EP** (famiglie RPL Series e ICE Series), **HYSTER** (famiglie P Series e H Series), **MISTUBISHI** (famiglie PW Series, FB Series e FD Series) e **YALE** (famiglie MP e GP).

DIAGNOSI E SISTEMI

CATERPILLAR

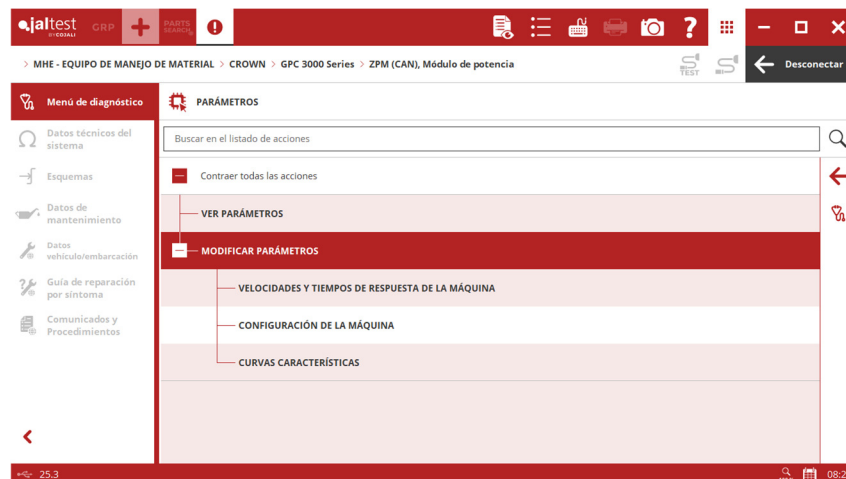
⊕ Computer centrale **VCM6** e **VCM** per i transpallet elettrici **WP Series** che includono funzioni come il reset della manutenzione.

Computer centrali **VMC1** e **VMC4** per carrelli elevatori con motore a combustione, reset della manutenzione.



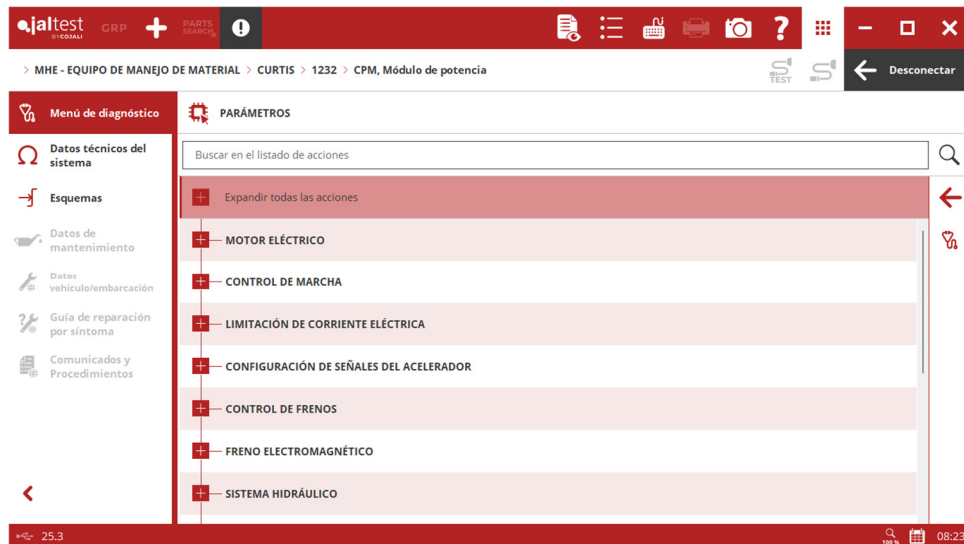
CROWN

Modulo di potenza **ZPM (CAN)** per transpallet, muletti, carrelli commissionatori, carrelli retrattili e carrelli controbilanciati, configurazione dei parametri.



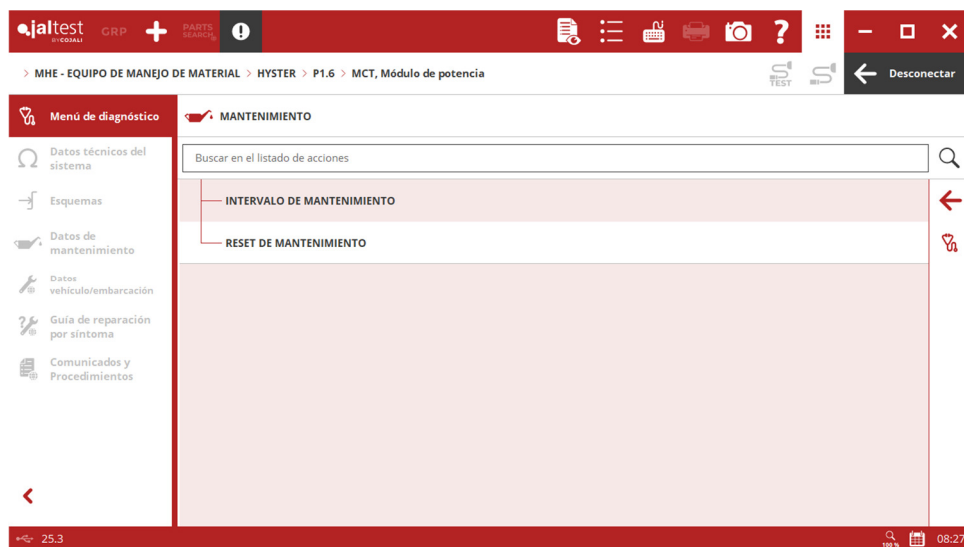
CURTIS

Modulo di potenza **CPM** per transpallet elettrici, configurazione dei parametri.



HYSTER

Modulo di potenza **MCT** per transpallet elettrici, configurazione dei parametri e interventi di manutenzione.

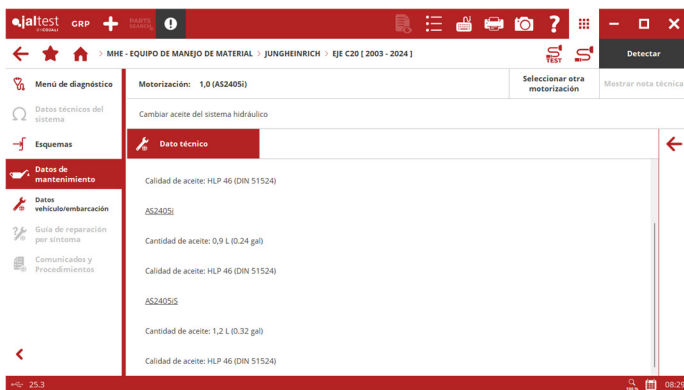


Configurazioni degli schemi elettrici nel modulo di potenza **CMC** per i transpallet della famiglia **B Series** che includono immagini e dati tecnici dei componenti.

JUNGHEINRICH

Computer centrale **MCM** per i carrelli retrattili **ETV Series**, transpallet **EJE e ERE Series**, muletti **EJD e EMD Series**, carrelli commissionatori **ECE e ECD Series** e carrelli elettrici **EFG Series**, configurazioni dei parametri e calibrazioni.

Configurazioni degli schemi elettrici dei computer centrali **TPM e MCM** per transpallet e muletti delle famiglie **EJE Series, ERE Series, ESD Series, ESE Series ed EJD Series** che includono immagini e dati tecnici dei componenti.

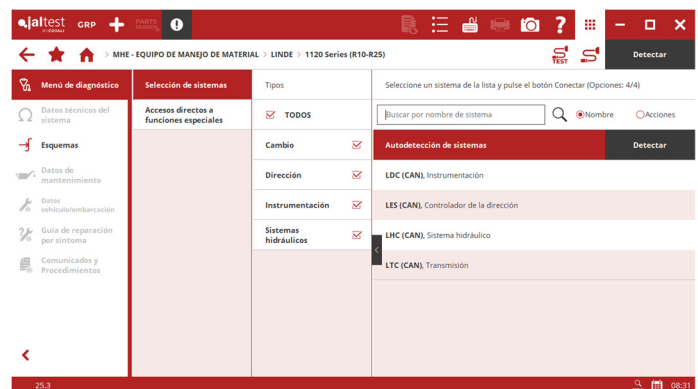


Dati tecnici dei veicoli e servizi di manutenzione per i transpallet e i muletti delle famiglie **EJE Series, EMD Series ed EJD Series**.

LINDE

⊕ Sistemi per carrelli retrattili **1120 Series** che includono configurazioni dei parametri, calibrazioni e interventi di manutenzione.

- Impianto idraulico **LHC**.
- Quadro strumenti **LDC**.
- Sistema dello sterzo **LES**.



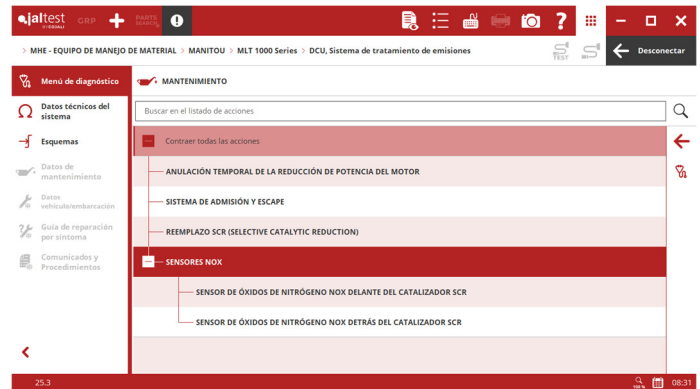
⊕ Quadro strumenti **LID** per transpallet, carrelli commissionatori e muletti elettrici.

Configurazioni degli schemi elettrici nella trasmissione **LTC** dei carrelli retrattili **1120 Series** che includono immagini e dati tecnici dei componenti.

MANITOU

Sistemi di controllo del motore **EMR4 EDC 17 CV52** e **EDC 17 CV54** per sollevatori telescopici, interventi di manutenzione.

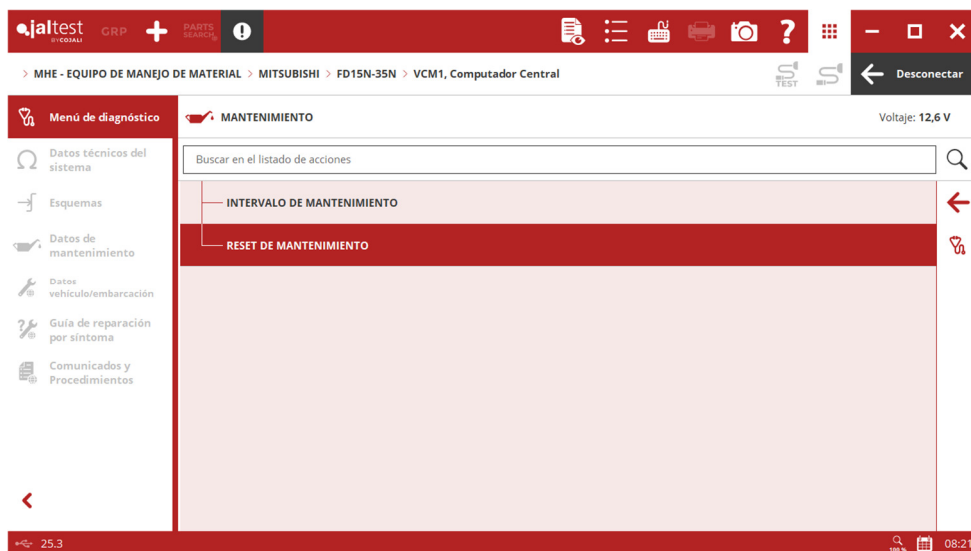
Sistema di post-trattamento dei gas di scarico **DCU** per sollevatori telescopici, attivazioni, verifiche del sistema e interventi di manutenzione.



MITSUBISHI

⊕ Computer centrale **VCM6** e **VCM** per i transpallet elettrici **WP Series** che includono funzioni come il reset della manutenzione.

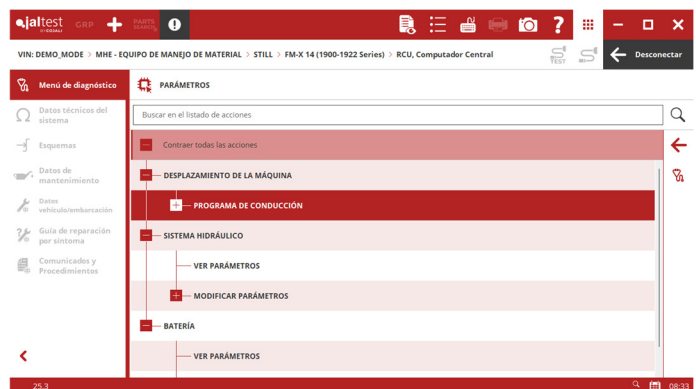
Computer centrale **VMC1** e **VCM4** per carrelli elevatori con motore a combustione, reset della manutenzione.



STILL

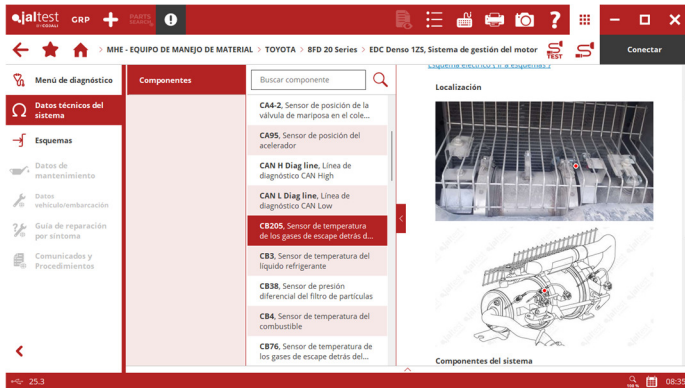
Computer centrale **RCU** per carrelli retrattili **FM Series**, configurazione dei parametri e calibrazioni.

Sistema di controllo del motore **GCP** per carrelli a combustione, attivazioni, verifiche del sistema e interventi di manutenzione.



TOYOTA

Sistema di controllo del motore **Denso EDC** per carrelli a combustione interna **8FD Series**, configurazioni dei parametri, calibrazioni e interventi di manutenzione.

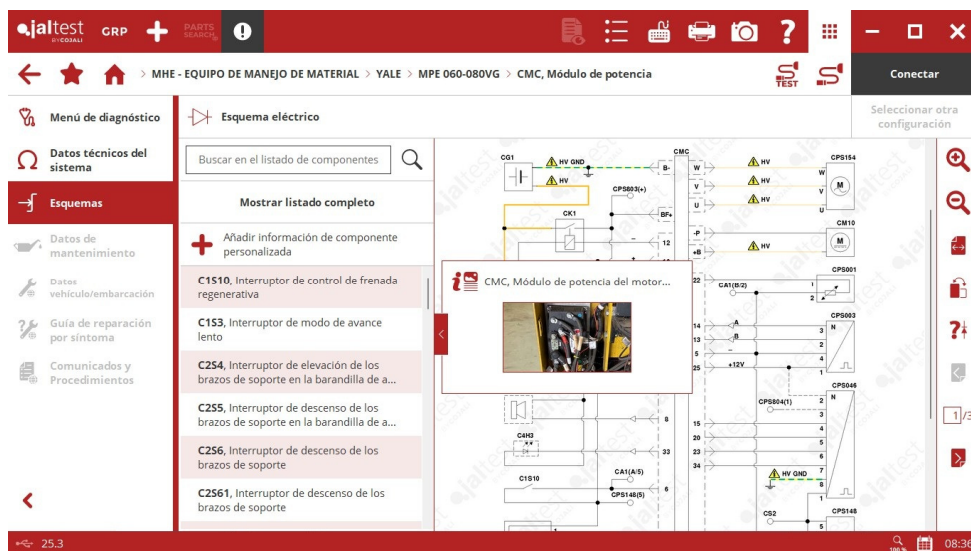


Configurazioni degli schemi elettrici nel sistema di controllo del motore **EDC** dei carrelli a combustione interna della famiglia **8FD Series** che includono immagini e dati tecnici dei componenti.

YALE

Modulo di potenza **MCT** per transpallet elettrici, configurazione dei parametri e interventi di manutenzione.

Configurazioni degli schemi elettrici nel modulo di potenza **CMC** per i transpallet della famiglia **MPE Series** che includono immagini e dati tecnici dei componenti.



ZAPI

Modulo di potenza **ZPM (CAN)** per transpallet, muletti, carrelli commissionatori, carrelli retrattili e carrelli controbilanciati, configurazione dei parametri.