



  
**MHE**  
M A T E R I A L   H A N D L I N G

NOVIDADES 24.1

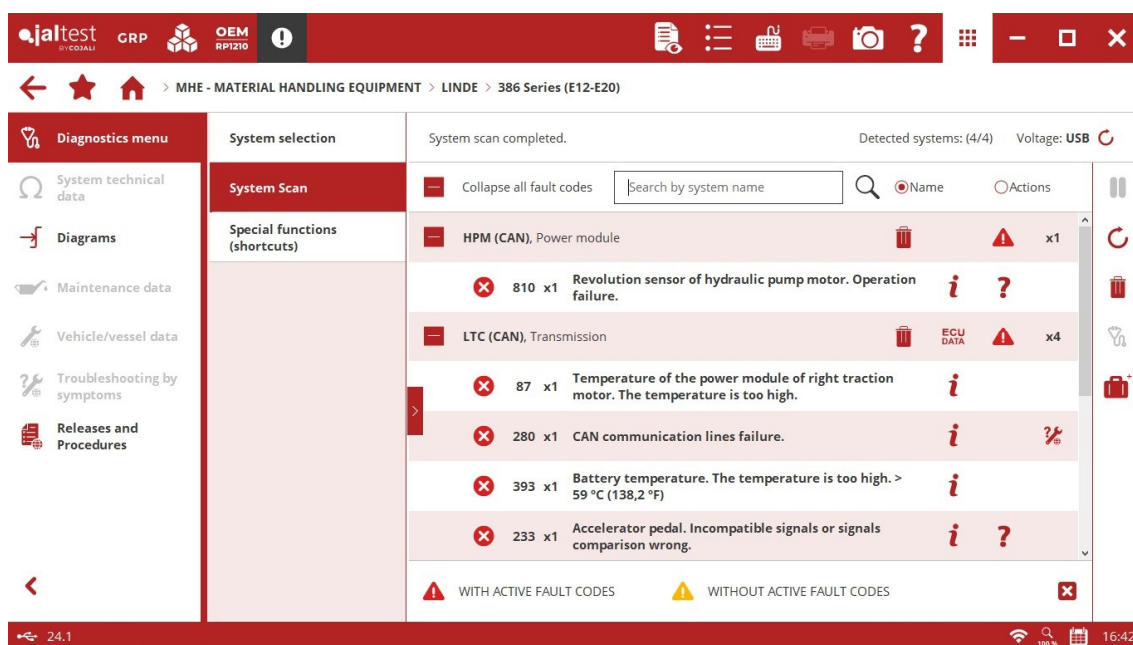
# NOVIDADES DE SOFTWARE

A nova versão do software Jaltest 24.1 oferece, mais uma vez, melhorias e novidades que mostram que esta ferramenta é uma referência no diagnóstico multimarcas de veículos industriais, maquinaria agrícola, maquinaria de construção, equipamentos de manuseio de materiais e embarcações.

As seguintes novidades na interface gráfica permitem:

Adicionar novos formatos às células de tabelas e destacar os dados.

- Anexar o relatório de diagnóstico a um Jaltest Feedback.
- Manter o modo experto ativado em cada login do software.
- Limpar códigos de falha diretamente dos resultados de um processo de detecção automática de sistemas.

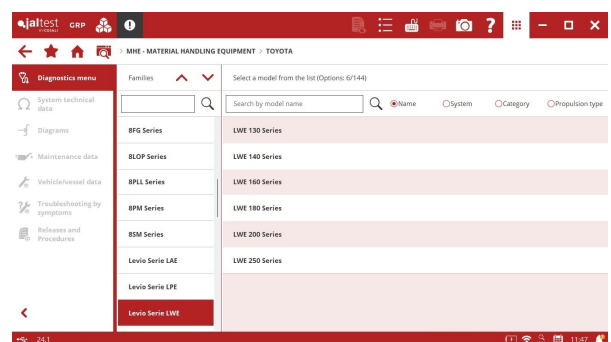
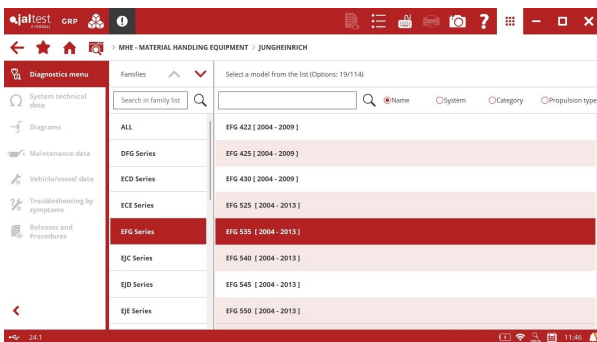


# MARCAS E MODELOS

Observe que este documento é apenas um resumo das informações mais importantes desta nova versão. Para obter mais informações, por favor visite Jaltest Report.

Nesta versão, foram adicionadas as marcas **PB** e **ZPMC**.

Também foi ampliado o número de modelos nas marcas **BT** (família Cargo Serie CE), **JUNGHEINRICH** (família EFG Series), **MOFFETT** (família M8 Series), **STILL** e **TOYOTA** onde foram acrescentados modelos elétricos de porta-paletes, empilhadores e preparadores de encomendas.

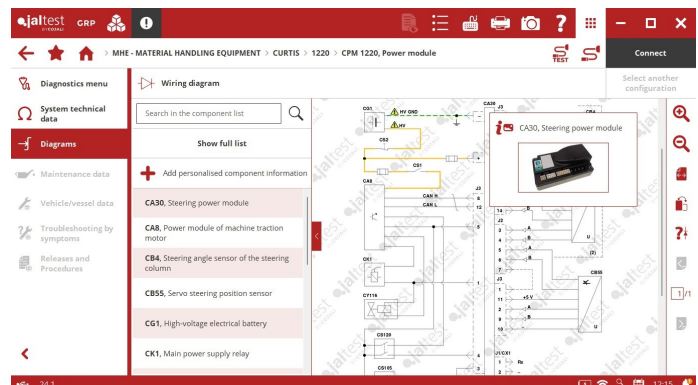


# DIAGNÓSTICO E SISTEMAS

## CURTIS

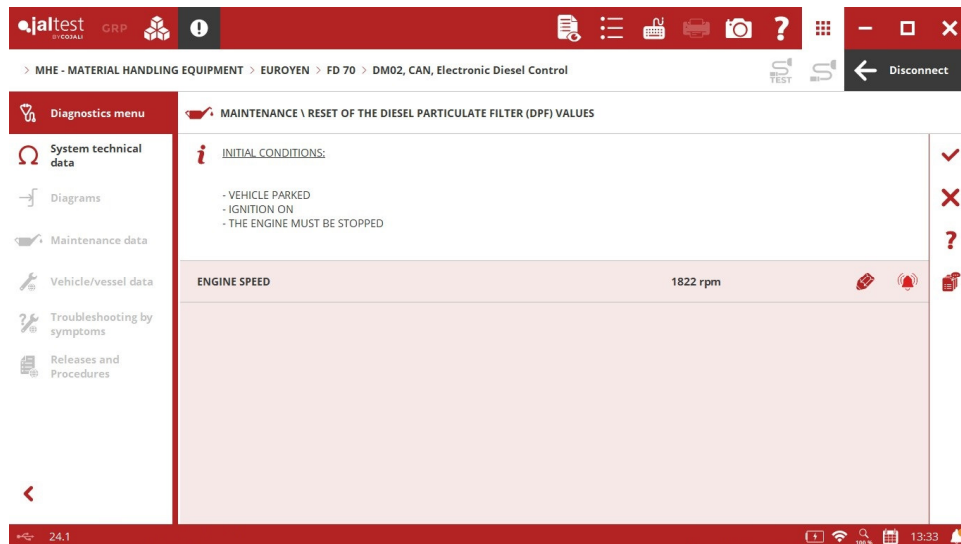
⊕ Conector **JDC 569.9**.

Módulo de potência **CPM 1220** que inclui configurações de esquemas elétricos.



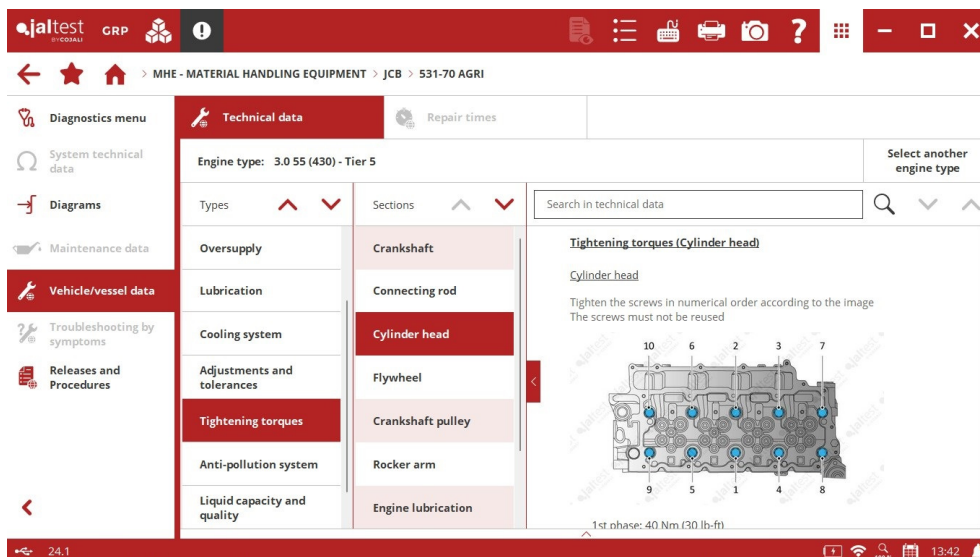
## EUROYEN

Sistema de controle do motor **Doosan DM02**, reset dos valores do filtro de partículas diesel DPF.



## JCB

Dados do veículo nos modelos **531** (família **Série 500**) que incluem esquemas de correias, torques/binários de aperto e muito mais.



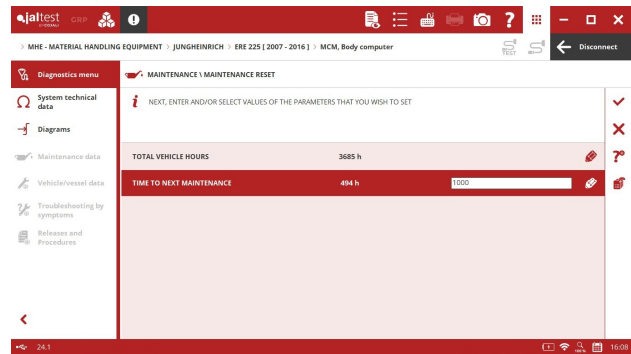
## JLG

Sistema de controle do motor **EMR5 – EDC MDI**, ativações e verificações do sistema.

## JUNGHEINRICH

Computador Central **MCM**, calibração da direção para os modelos **EFG 110, EFG 113 e EFG 115**.

Computador Central **MCM**, reset de manutenção em porta-paletes da família **Série ERE**.



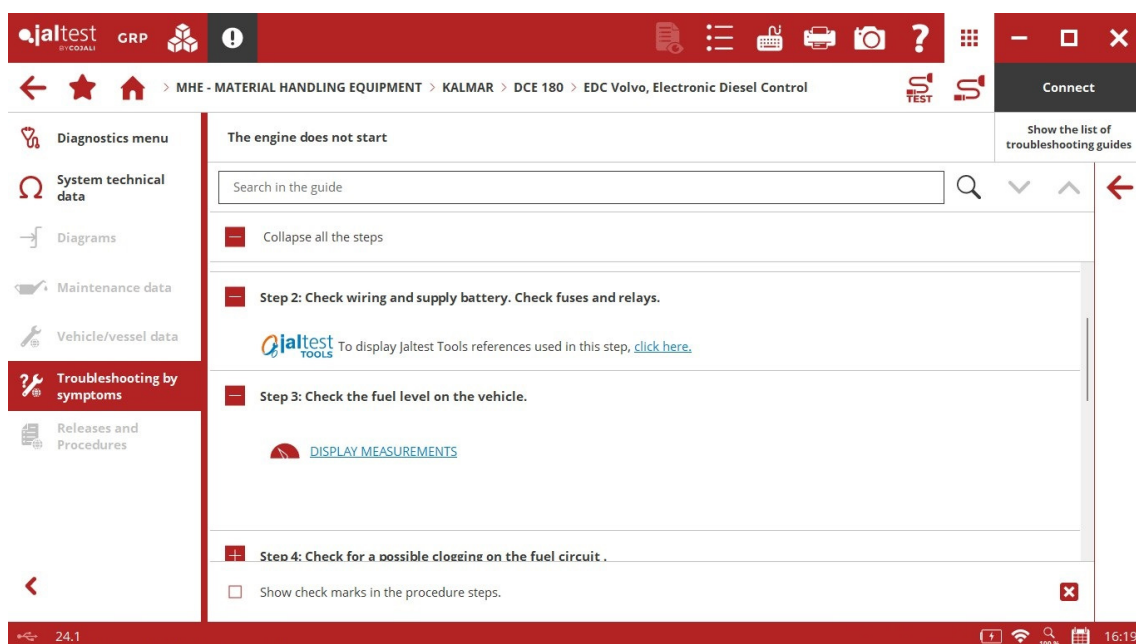
Além disso, as configurações de esquemas elétricos para preparadores de encomendas, empilhadores e porta-paletes foram ampliadas nas famílias **ECE Series, EJD Series, EMC Series, EMD Series, ERC Series, ERD Series, ESC Series, ESD Series e ESE Series**.

## LINDE

Configurações dos esquemas elétricos do módulo de potência **LAC** para os modelos das famílias **T Series, 1151 Series ou L Series, 1172 Series**.

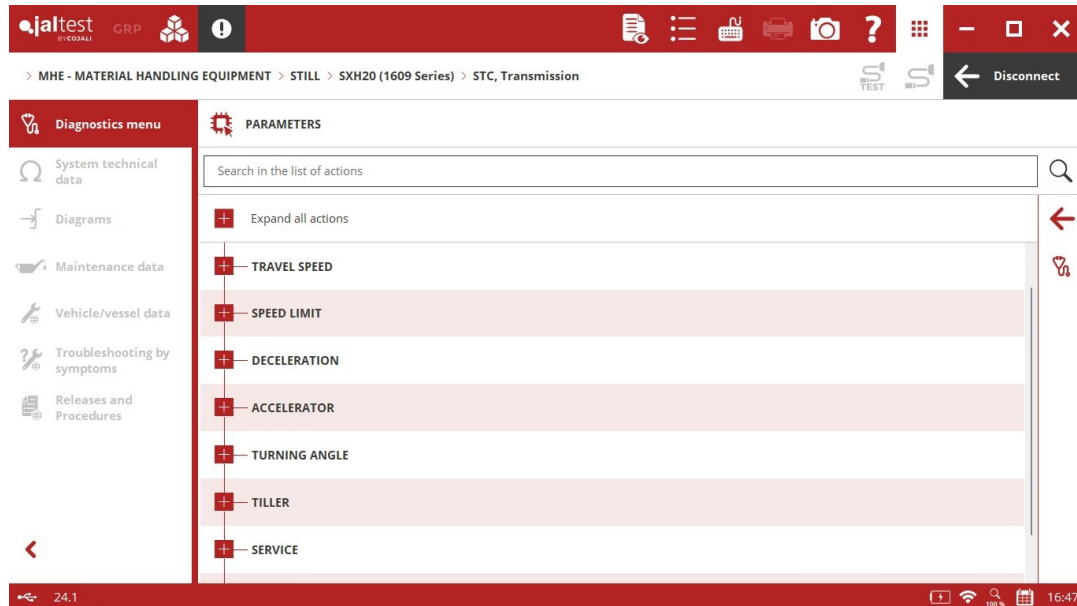
## KALMAR

Guia de reparação por sintoma no sistema do motor **EDC Volvo**.

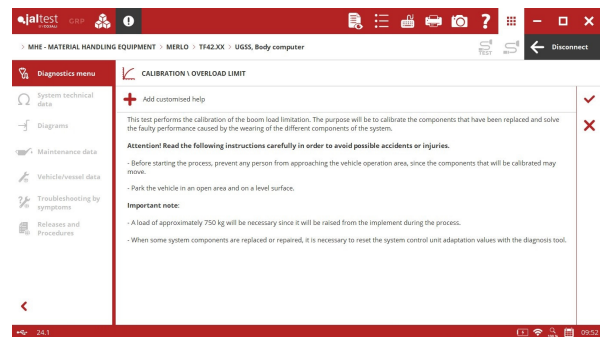
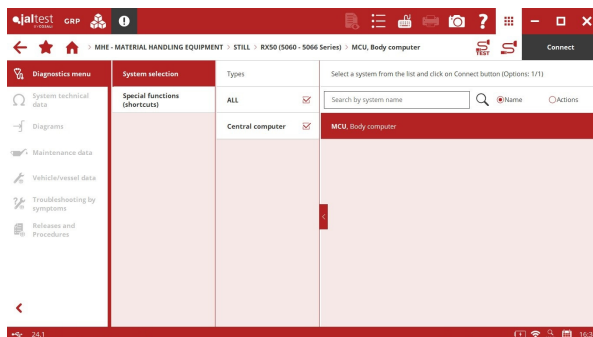


## MERLO

Sistema de gestão de carga **UGSS**, calibração de limite de sobrecarga.



## STILL



⊕ Computador central **MCU** em empilhadores elétricos **Rx50** de segunda geração.

Sistema **LAC** para porta-paletes e empilhadores elétricos, configuração de parâmetros de controle para velocidade de deslocamento, aceleração, segurança e gestão de economia de energia, etc.

## TOYOTA

Funcionalidades de calibração das alavancas de controle através do Computador Central **BC** para empilhadores **Série 8FD** e **Série 8FG** com motores diesel e GLP.

