



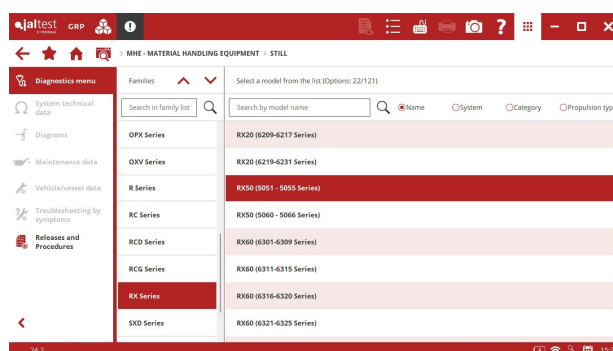
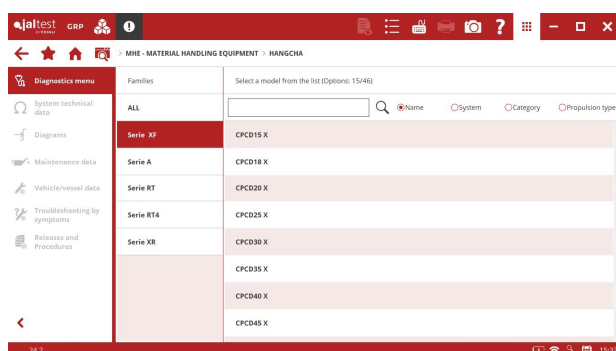
NOVIDADES 24.2

Note-se que este documento é apenas um resumo das informações mais importantes desta nova versão. Para obter mais informações, por favor visite Jaltest Report.

MARCAS E MODELOS

Nesta versão, foram adicionadas as marcas **EP EQUIPMENT**, **FENWICK** e **TAILIFT**.

Por último, foi ampliado o número de modelos das marcas: **BT** (família de empilhadores eléctricos da série Staxio), **HANGCHA** (família de empilhadores da série XF), **JUNGHEINRICH**, **LIUGONG** (família de empilhadores da série CPCD), **STILL** (família de empilhadores da série RX), **TOYOTA** e **XCMG** (família de empilhadores da série FD), nas quais foram acrescentados modelos de diferentes tipos de veículos com motor eléctrico e de combustão interna.

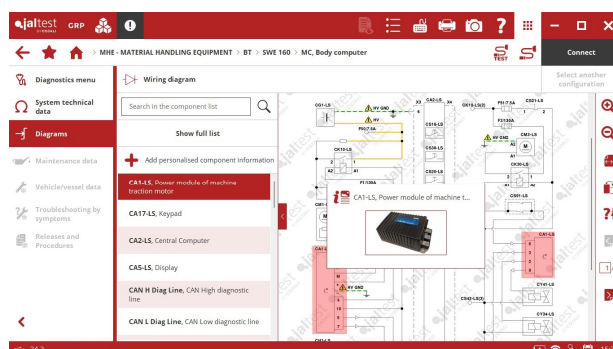


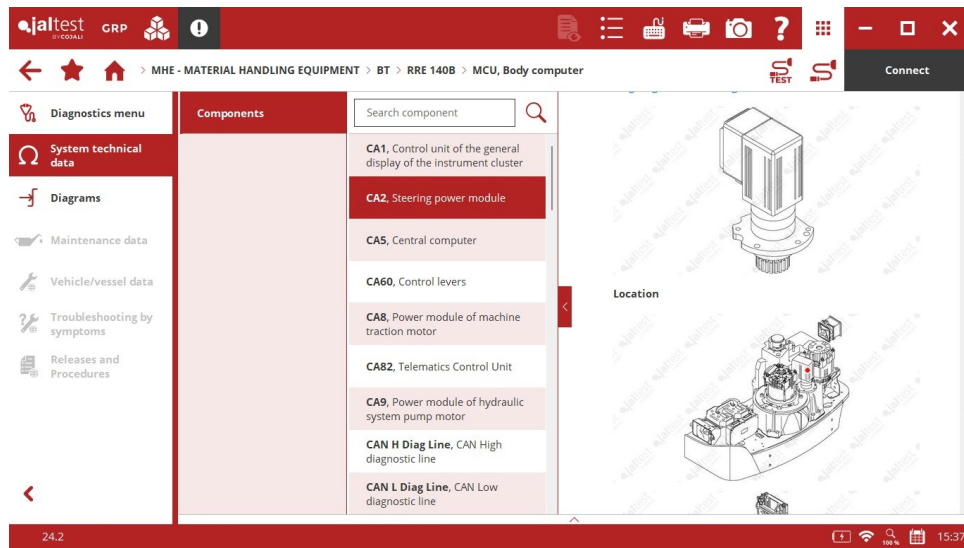
DIAGNÓSTICO E SISTEMAS

BT

Configurações dos esquemas eléctricos do computador central **MC** para os modelos das famílias **Levio Series** e **Staxio Series**.

Configurações dos esquemas eléctricos do computador central **MCU** para os modelos das famílias **Reflex Serie B**.



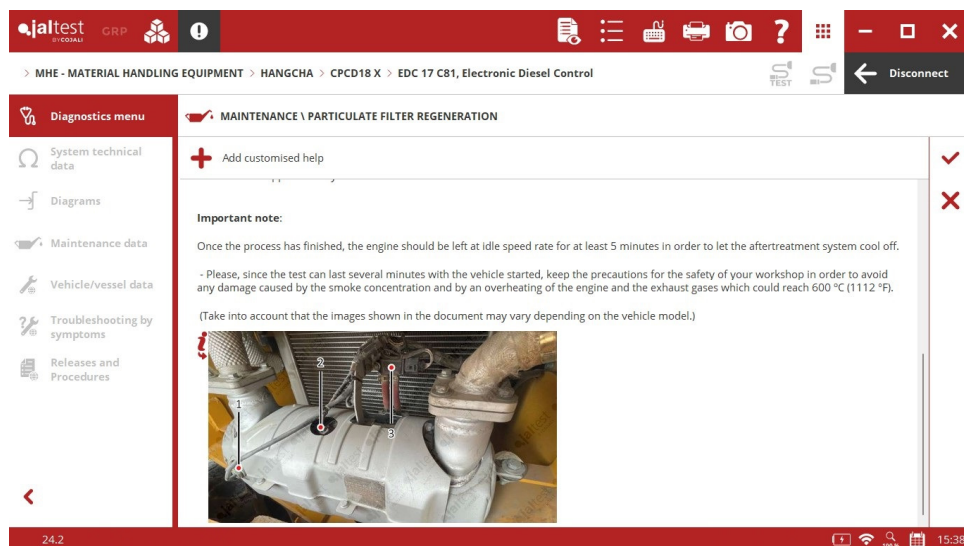


HANGCHA

- ⊕ Sistema de controle do motor **EDC** nos empilhadores de combustão interna que inclui a regeneração do filtro de partículas diesel DPF.

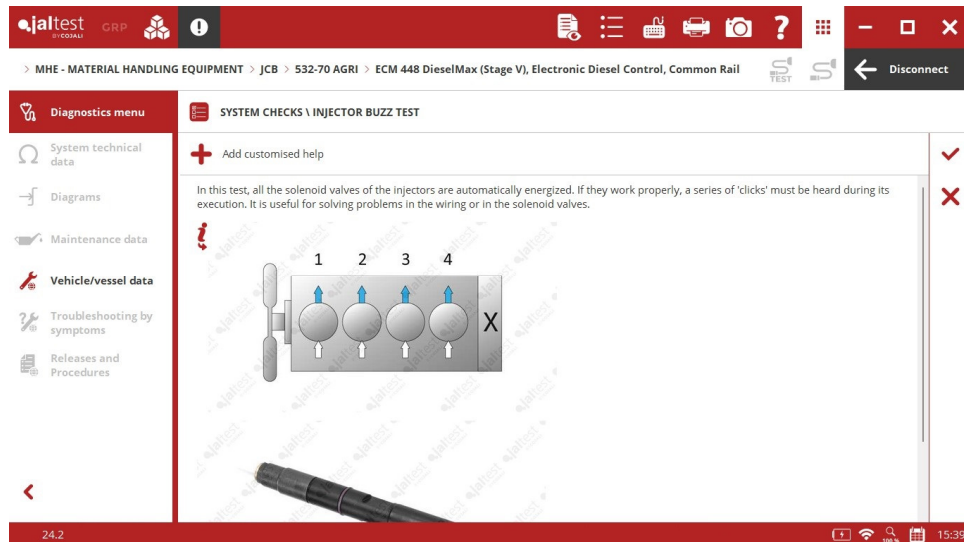
JCB

- ⊕ Sistema de controlo do motor **JCB Stage V 448 ECM** para elevadores telescópicos de combustão interna, incluindo controlos, parâmetros e manutenções.



JLG

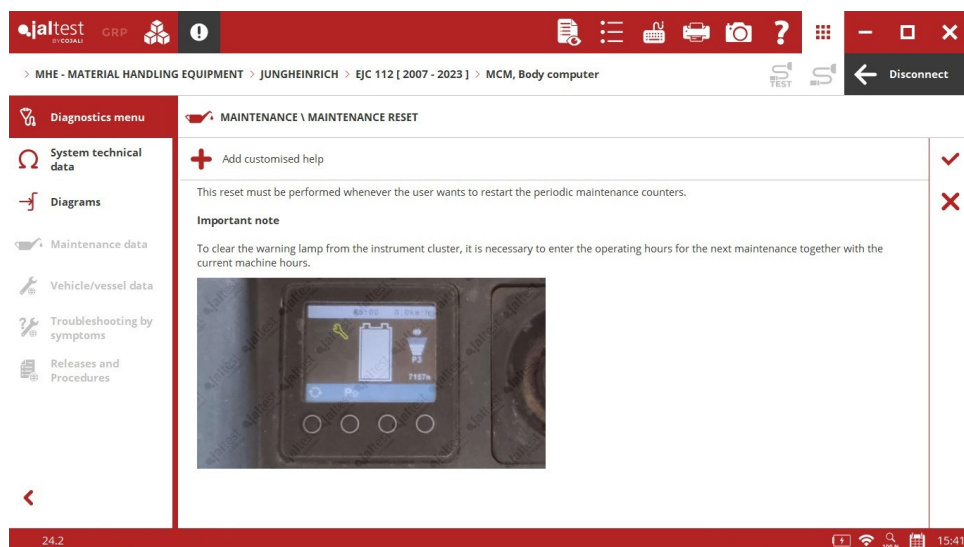
Sistema de controle do motor **DEUTZ EMR5 – EDC MD1** para plataformas elevatórias, controles.



JUNGHEINRICH

⊕ Computador central **MCM** para empilhadores retrácteis.

Computador central **MCM** para empilhadores dos modelos do ano 2018 em diante, reset de manutenção nas famílias **EJC Series, ERC Series e ERD Series**.



Além disso, as configurações de esquemas elétricos para porta-paletes das famílias da **série EJE** foram ampliadas para modelos do ano 2018 em diante.

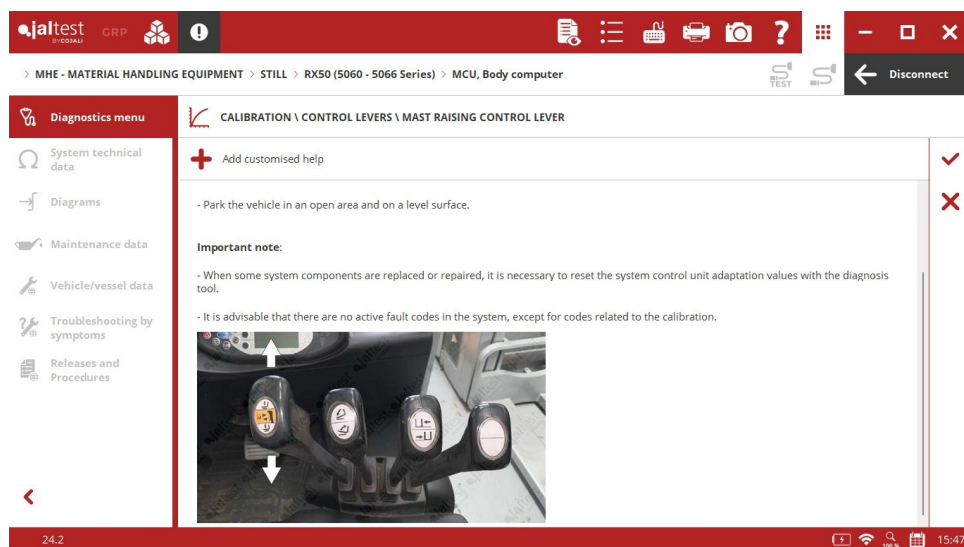
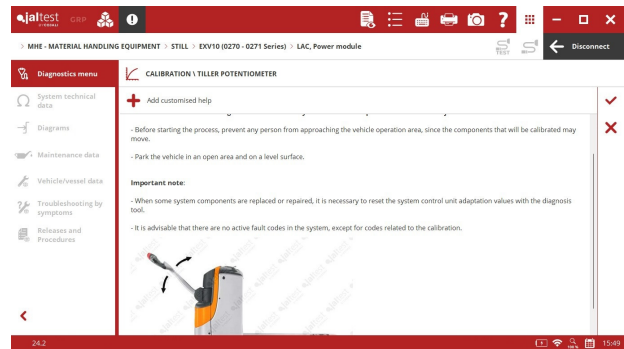
STILL

⊕ Computador central **MCU** para empilhadores eléctricos **Rx50** de primeira geração.

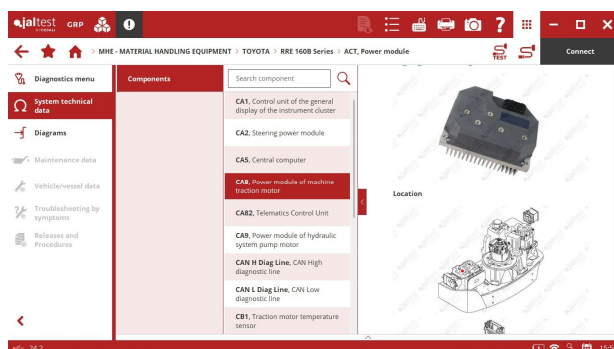
Sistema de controlo servo-hidráulico **VR** para empilhadores eléctricos, verificações e parâmetros.

Módulo de potência **LAC** para porta-paletes e empilhadores, desempenhos, parâmetros, manutenções e calibrações.

Computador central **MCU** para empilhadores eléctricos **Rx50** de segunda geração, verificações, parâmetros e calibrações.



TOYOTA



Configurações de esquemas eléctricos nos módulos de potência **ACT** e **ACH** para os modelos da família **Reflex Série B**.