



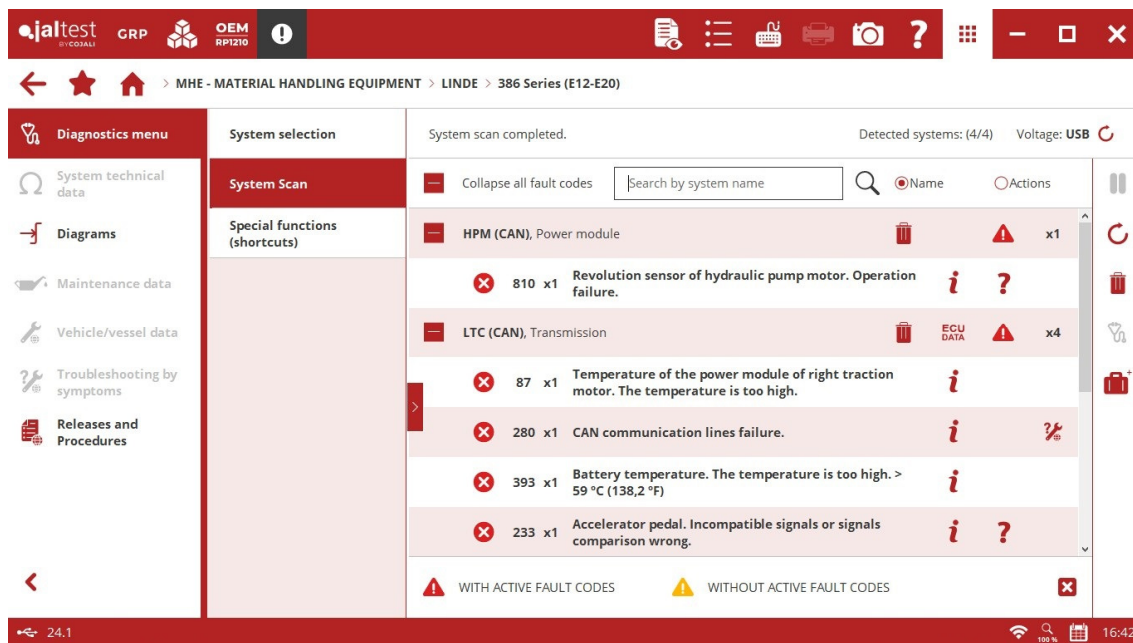
НОВШЕСТВА 24.1

НОВШЕСТВА ПРОГРАММНОГО ОБЕСПЕЧЕНИЯ

Новая версия программного обеспечения Jaltest 24.1 в очередной раз предлагает ещё больше улучшений и новшеств, тем самым укрепляя свои позиции в качестве ведущего на рынке оборудования мультимарочной диагностики для коммерческого транспорта, сельскохозяйственной, строительной и погрузочно-разгрузочной техники, а также водно-моторного транспорта.

С помощью новшеств графического интерфейса появилась возможность:

- Добавлять новые форматы в ячейки таблицы и выделять данные.
- Прикреплять диагностический отчёт к Jaltest Feedback.
- Оставлять Экспертный режим активным при каждом входе в программу.
- Удалять коды ошибок напрямую в результатах сканирования системы.

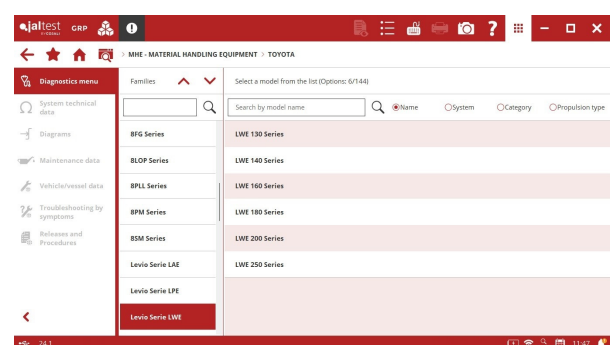
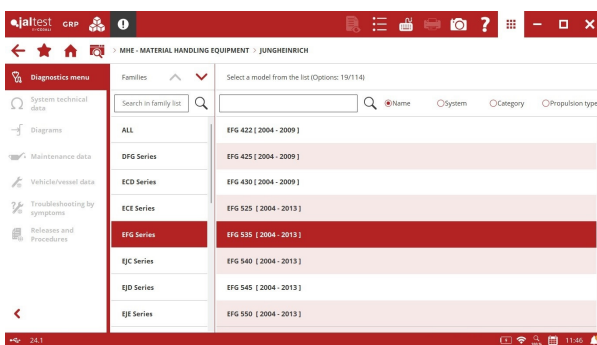


МАРКИ И МОДЕЛИ

Примите во внимание, что данный документ содержит только общую информацию по наиболее важным разработкам данной новой версии. Для получения более подробной информации, пожалуйста, воспользуйтесь приложением Jaltest Report.

Эта версия включает новые марки **PB** и **ZPMC**.

Кроме того, увеличилось количество моделей для следующих марок: **BT** (семейство Cargo Serie CE), **JUNGHEINRICH** (семейство EFG Series), **MOFFETT** (семейство M8 Series), **STILL** и **TOYOTA** с новыми электрическими моделями транспортировщиков поддонов, штабелёров и паллетных тележек для сбора заказов.

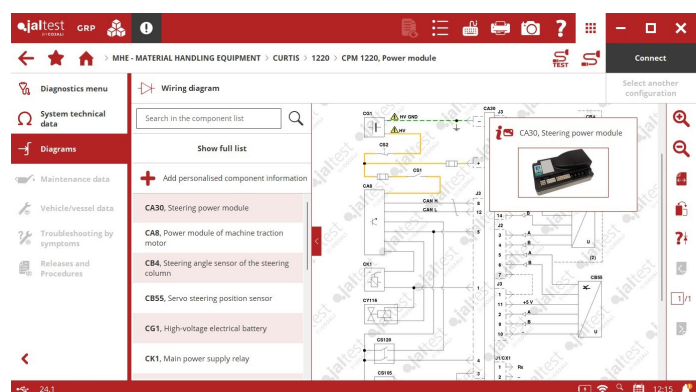


ДИАГНОСТИКА И СИСТЕМЫ

CURTIS

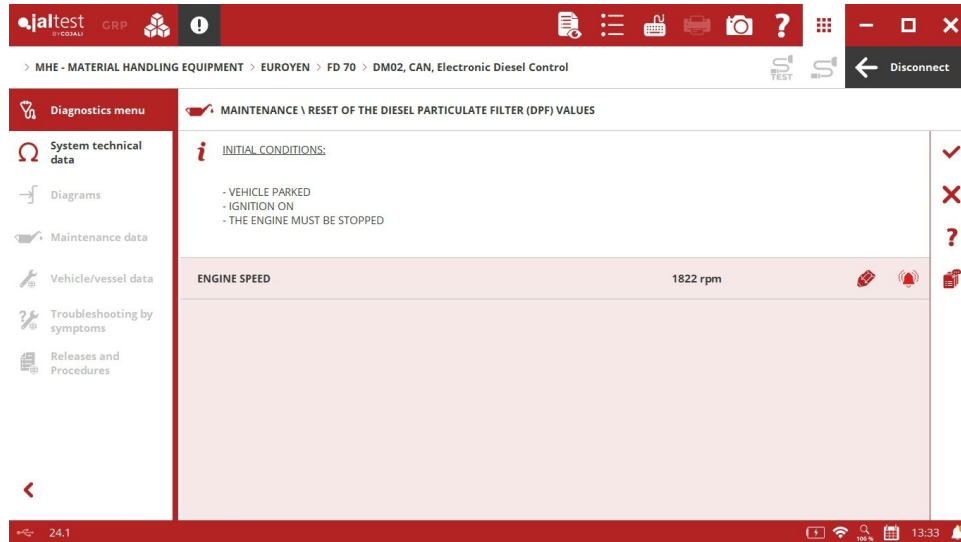
⊕ Диагностический кабель **JDC 569.9**

CPM 1220 силовой модуль, включающий конфигурации электрических схем.



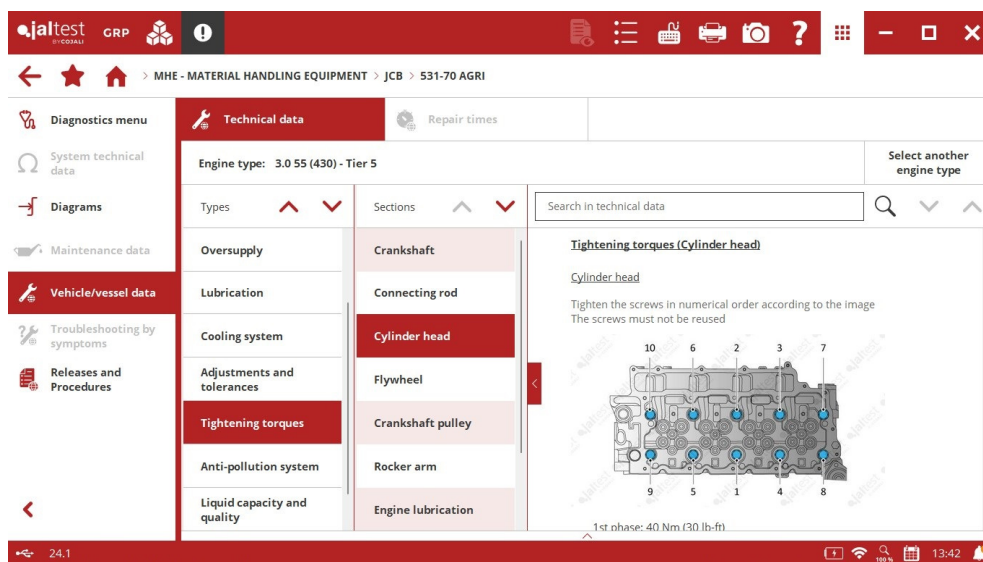
EUROYEN

Doosan DM02 система управления двигателем, сброс значений дизельного противосажевого фильтра.



JCB

Данные о транспортных средствах для моделей **531 (семейство 500 Series)**, включающие схемы ремней, моменты затяжки и многое другое.



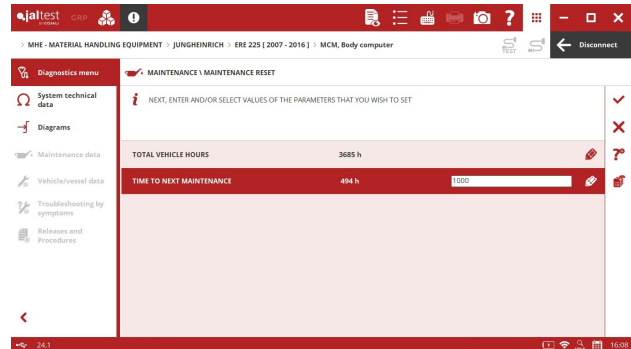
JLG

EMR5 - EDC MDI система управления двигателем, проверки и активации системы.

JUNGHEINRICH

MCM центральный компьютер, калибровка рулевого управления для моделей **EFG 110, EFG 113** и **EFG 115**.

MCM центральный компьютер, сброс технического обслуживания на транспортировщиках поддонов семейства **ERE Series**.



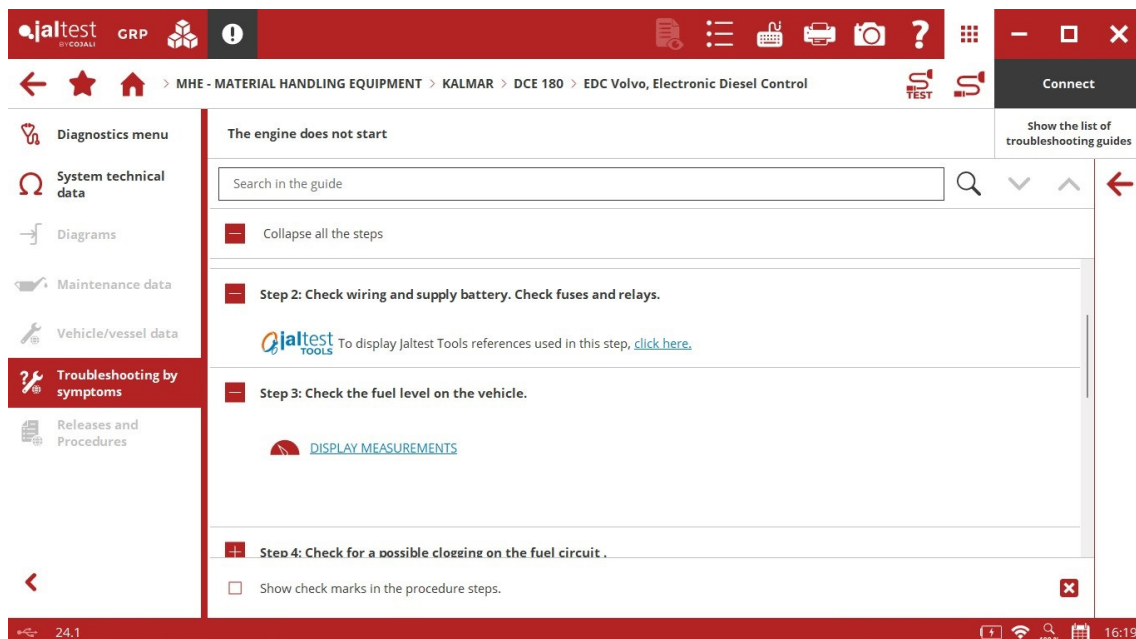
Кроме того, добавлены новые конфигурации электрических схем для транспортировщиков поддонов, штабелёров и паллетных тележек для сбора заказов семейств **ECE Series, EJD Series, EMC Series, EMD Series, ERC Series, ERD Series, ESC Series, ESD Series** и **ESE Series**.

LINDE

Конфигурации электрических схем силового модуля **LAC** для моделей семейств **T Series, 1151 Series, L Series** и **1172 Series**.

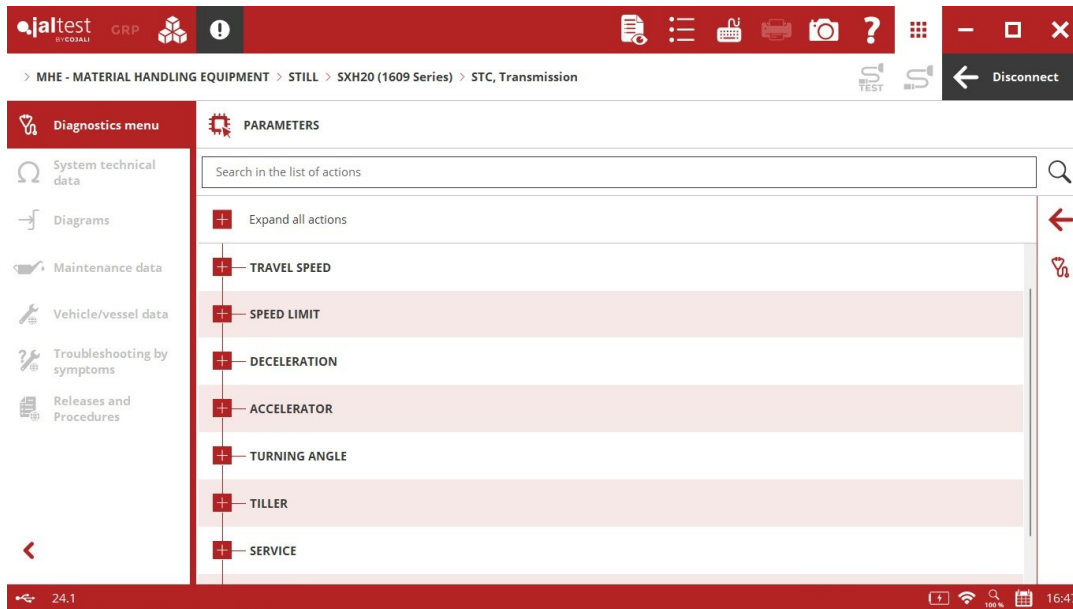
KALMAR

Руководство по поиску неисправностей по симптомам в системе управления двигателем **EDC Volvo**.

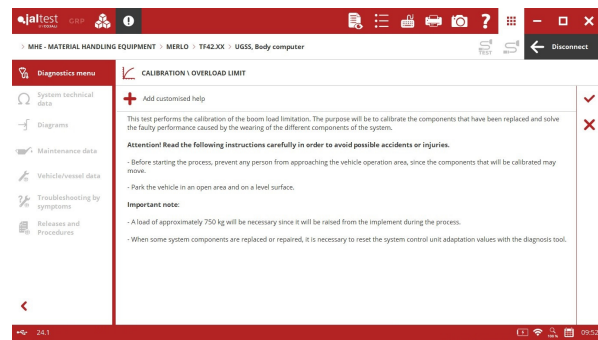
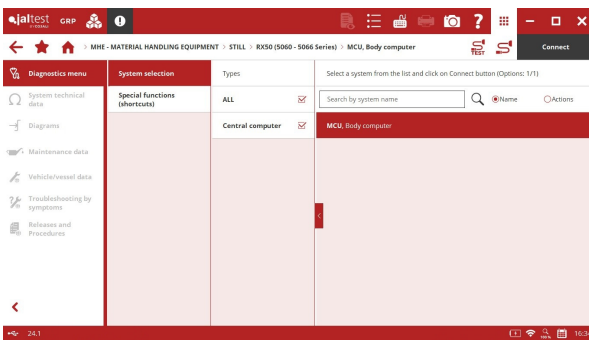


MERLO

UGSS система управления нагрузкой, калибровка допустимого предела перегрузки.



STILL



⊕ **MCU** центральный компьютер для электрических погрузчиков **Rx50** второго поколения.

LAC система для электрических транспортировщиков поддонов и штабелёров, настройка параметров управления скоростью движения, ускорением, безопасностью, управлением энергосбережением и т.д.

TOYOTA

Функции калибровки рычагов управления через центральный компьютер **BC** для погрузчиков **8FD Series** и **8FG Series** с дизельными двигателями и двигателями на сжиженном нефтяном газе.

