



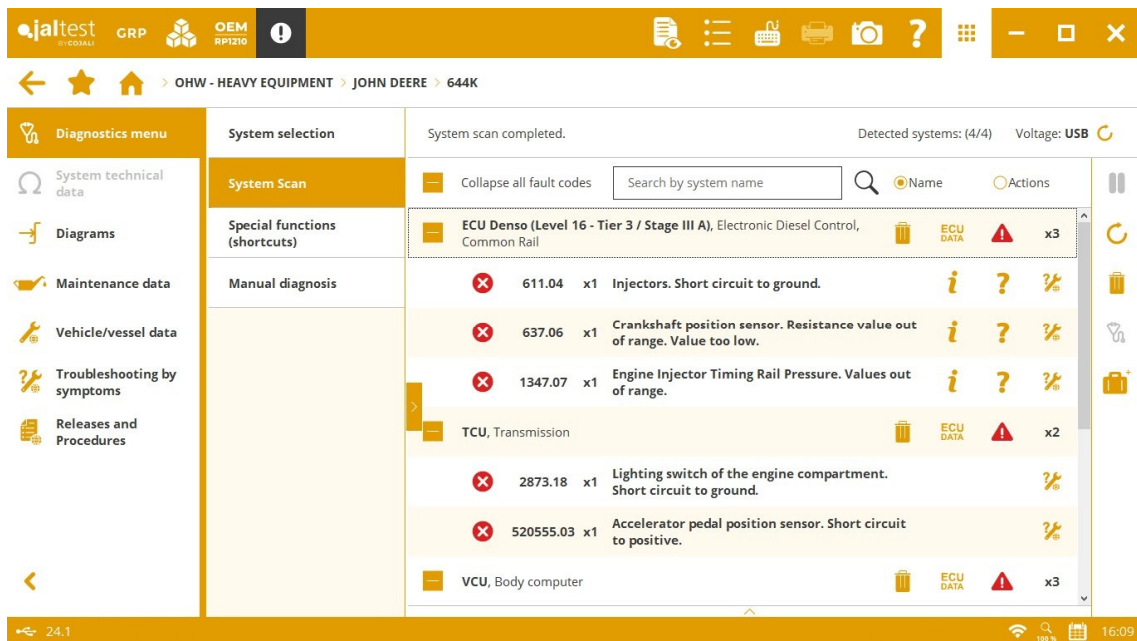
NEUHEITEN 24.1

SOFTWARE-NEUHEITEN

Die neue Version 24.1 der Jaltest-Software bietet erneut Verbesserungen und Innovationen, die dieses Tool als Referenz für die Mehrmarken-Diagnose von Nutzfahrzeugen, Landmaschinen, Baumaschinen, Materialhandlungsgeräten und Booten bestätigen.

Die folgenden Neuerungen in der grafischen Benutzeroberfläche ermöglichen

- das Hinzufügen neuer Formate zu Tabellenzellen und das Hervorheben von Daten,
- das Anhängen des Diagnoseberichts an ein Jaltest Feedback,
- das automatische Aktivieren des Expertenmodus zu Beginn jeder Software-Sitzung, und
- das Löschen von Fehlercodes direkt aus den Ergebnissen eines automatischen System-Scans.



MARKEN UND MODELLE

Berücksichtigen Sie bitte, dass dieses Papier nur eine Zusammenfassung der wichtigsten Information dieser neuen Version ist. Bitte besuchen Sie Jaltest Report für weitere Informationen.

OHW - SCHWERE AUSRÜSTUNG

In dieser Version sind die Marken **LJUGBY MASKIN** und **VÖGELE** neu hinzugekommen.

LIEBHERR

Erweiterte Modellpalette bei Mobilkränen.

XCMG

25 neue Modelle wurden hinzugefügt.

OHW - KOMPAKTE AUSRÜSTUNG

Neu hinzugekommen sind die Marken **LJUGBY MASKIN, MENZI MUCK, MULTIONE & VM LOADER**. Ausserdem wurde die Modellpalette der Marken **BOBCAT, XCMG** und **YANMAR** erweitert.

STATIONÄRMOTOR

Erweiterung der Modellabdeckung bei den Marken **CUMMINS, DEUTZ & SCANIA**.

KOMMUNALFAHRZEUG

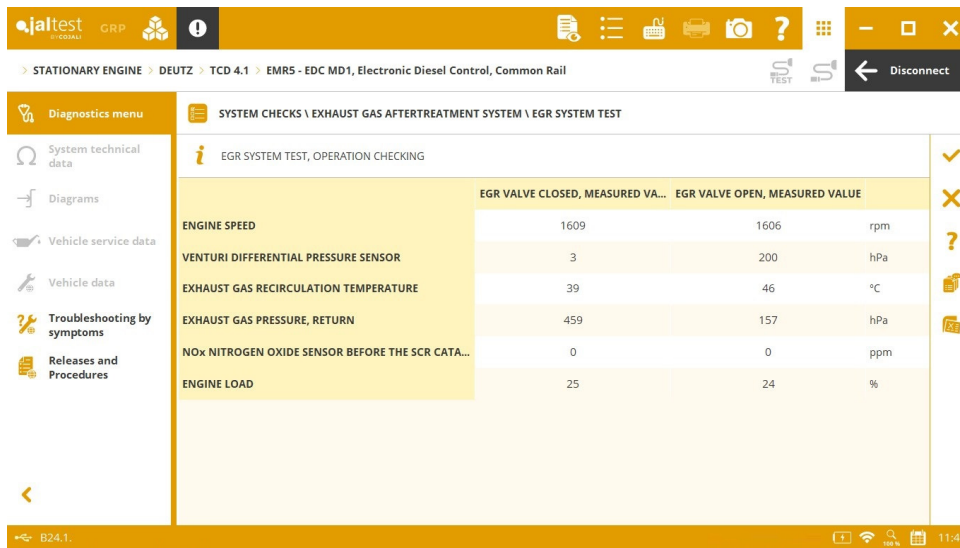
In dieser Version wurde die Anzahl der abgedeckten Modelle der Marke **BUCHER** erweitert.

DIAGNOSE UND SYSTEME

Berücksichtigen Sie bitte, dass dieses Papier nur eine Zusammenfassung der wichtigsten Information dieser neuen Version ist. Bitte besuchen Sie Jaltest Report für weitere Informationen.

Besonders hervorzuheben ist die Entwicklung neuer, erweiterter und fortgeschnittener Tätigkeiten wie Kontrollen des Abgasnachbehandlungssystems in der Motorsteuerung **EMRS EDC MDI** der **Stage V**-Motoren von **Deutz**. Dieses System ist in

STATIONÄRMOTOREN oder anderen Marken wie **AMMAN**, **DYNAPAC** oder **WEIDEMANN** verfügbar.



OHW - SCHWERE AUSRÜSTUNG

BOMAG

EMR4 EDC17 CV52 -Motorsteuerung des Motors **TCD 12.0** (on SAE J1939): Systemkontrollen, Parameter und Wartung.

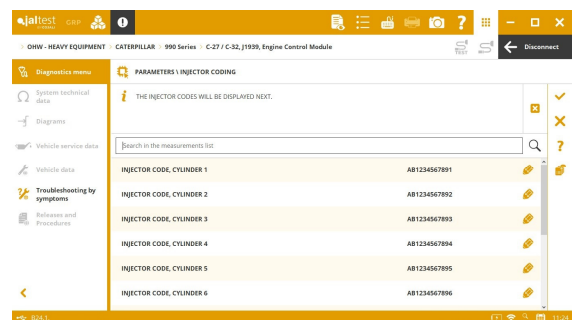
CASE CE

Erweitertes Angebot an Schaltplan-Konfigurationen für die Modelle der **G Series**.

CATERPILLAR

⊕ Motorsteuerung **C-27 / C-32** (on SAE J1939).

Motorsteuerung **C-9.3B** (on SAE J1939): Aktivierungen, Kontrollen und andere fortgeschrittene Funktionen.

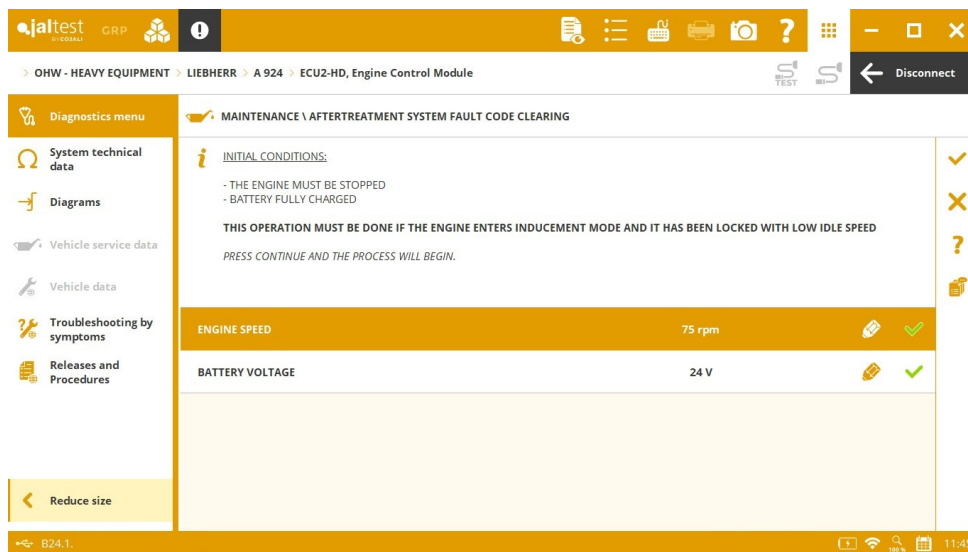


KOMATSU

Erweitertes Angebot an Schaltplan-Konfigurationen in den Systemen **PUMP** für **PC-8** und **ENG** für **PC-7**.

LIEBHERR

Motorsteuerung **ECU2-HD** (on UDS): Aktivierungen, Systemkontrollen und die Sonderfunktion um Fehlercodes des Nachbehandlungssystems zu löschen.



SANY

Motorsteuerung **6WGI** (on SAE J1939): Langsame Zwangsregeneration des Dieselpartikelfilters DPF und Ölwechsellrückstellung.

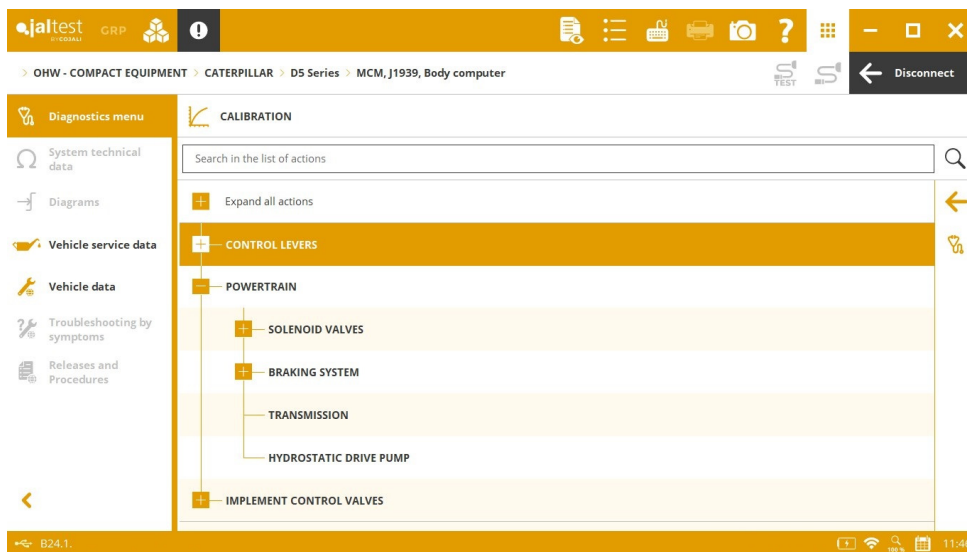
VOLVO CE

Zentralrechner **HMICU** (on SAE J1939): Kontrolle des Gaspedals für Modelle der **Serie L (XY H)**.

OHW - KOMPAKTE AUSRÜSTUNG

Berücksichtigen Sie bitte, dass dieses Papier nur eine Zusammenfassung der wichtigsten Information dieser neuen Version ist. Besuchen Sie für weitere Informationen bitte den Jaltest Report und die Berichterstattung auf der Jaltest-Website.

Es wurden erweiterte und fortgeschrittene Aktionen im Zentralrechnersystem **MCM** von **CATERPILLAR** für Raupentraktoren der **Serie D** entwickelt.



CASE CE

Motorsteuerung **EDC MD1 CS069** des Motors **FPT** (on SAE J1939): Prüfung des AdBlue/DEF-Dosierventils, Einspritzdüsendcodierung, Wartungen im Abgasnachbehandlungssystem und Austausch von Komponenten.

CATERPILLAR

Zentralrechner **MCM** für Modelle der **Serie D** (on SAE J1939): Kalibrierungen von Steuerhebel, Antriebsstrang und den Steuerventilen des Arbeitsgeräts.

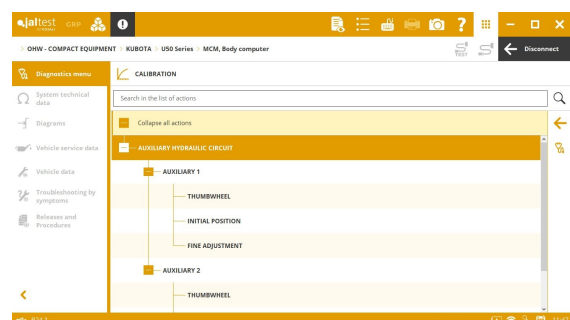
Motorsteuerung **C-2.2** für Modelle der **Serie 200** (on SAE J1939): Einspritzdüsendcodierung und Rückstellung der Abgasrückführung AGR.

KOMATSU

Erweitertes Angebot an Schaltplan-Konfigurationen der Modelle **PC70US-8**, **PC80-8**, **PC30-5**, **PC40-5** und **PC50-5**.

KUBOTA

⊕ Zentralrechner **MCM** (on SAE J1939).



LIEBHERR

Motorsteuerung **ECU2-HD** (on UDS): Aktivierungen, Systemkontrollen und die Sonderfunktion um Fehlercodes des Nachbehandlungssystems zu löschen.

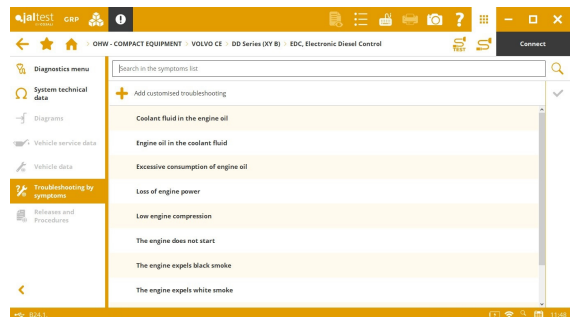
NEW HOLLAND

Erweitertes Angebot an Schaltplan-Konfigurationen der Radlader der **Serie WC** und Kompaktlader der **Serie L**.

VOLVO CE

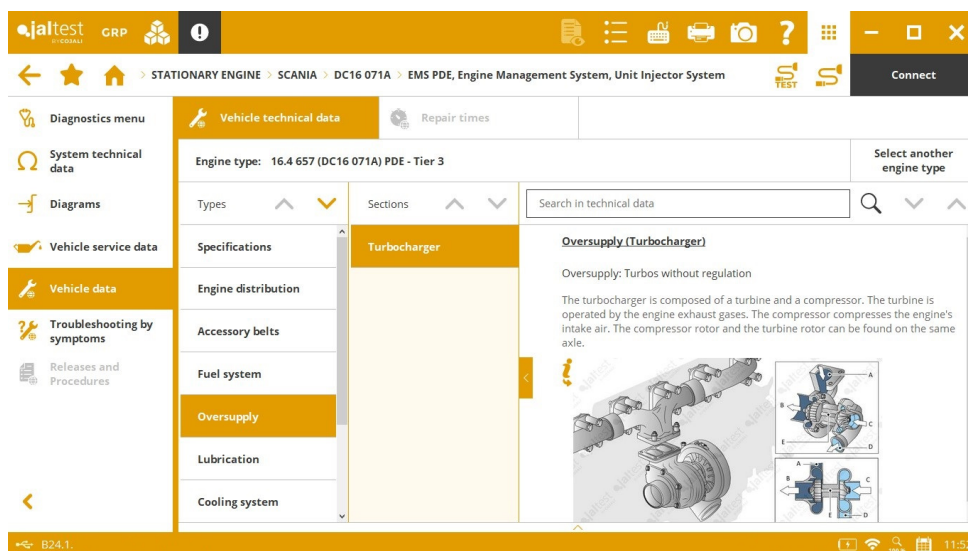
Zentralrechner **HMICU** (on SAE J1939): Kontrolle des Gaspedals für Modelle der **Serie L (XY H) Compact**.

Fehlersuchanleitungen nach Symptom der Motorsteuerung **EDC Euro 4/5 (Tier 2)** (on SAE J1708).



STATIONÄRMOTOREN

Allgemein wurden die technischen Daten neuer **SCANIA** Motorisierungen hinzugefügt.



CATERPILLAR

⊕ Motorsteuerung **C-27 / C-32** (on SAE J1939).

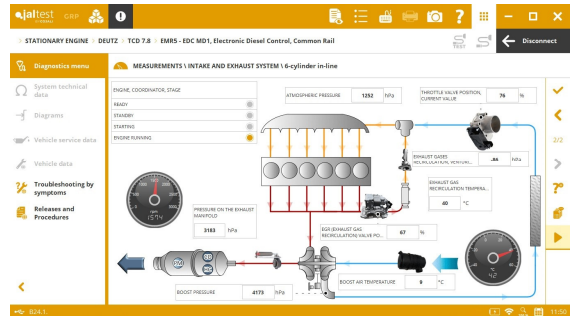
Motorsteuerung **C-9.3B** (on SAE J1939): Aktivierungen, Kontrollen, Parameter und Wartungen.

Motorsteuerung **C-2.2** (on SAE J1939): Einspritzdüsendcodierung und Rückstellung der Abgasrückführung AGR.

Neue **Fehlersuchanleitungen nach Fehlercode** für die Motorsteuerungen **C-2.8** und **C-3.6**.

DEUTZ

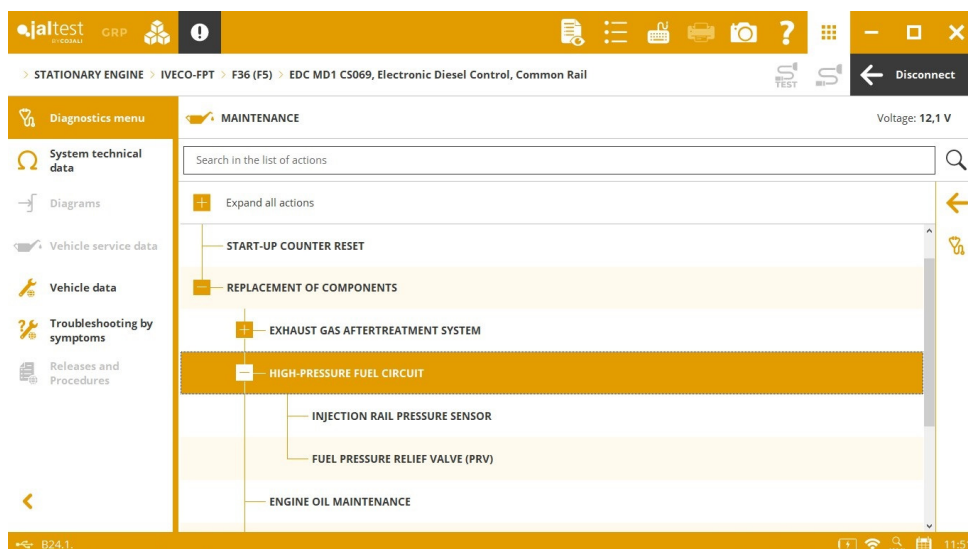
Motorsteuerung **EMR4 EDC17 CV52** der **TCD12.0** und **TCD16.0**-Motoren (on SAE J1939): Kompressionstest, Einspritzdüsendcodierung, Rückstellung des Druckentlastungsventils PRV und Einstellung der Korrekturwerte ZFL der Einspritzdüsen.



Motorsteuerung **EMR5 EDC MD1** (on SAE J1939): System Display, Aktivierungen, Systemkontrollen und Wartungen.

IVECO-FPT

Motorsteuerung **EDC MD1 CS069** in **F34 (F5)** und **F36 (F5)** (on SAE J1939): Prüfung des AdBlue/DEF-Dosierventils, Einspritzdüsendcodierung, Wartungen im Abgasnachbehandlungssystem und Austausch von Komponenten.



ISUZU

Motorsteuerung **6WG1** (on SAE J1939): Langsame Zwangsregeneration des Dieselpartikelfilters DPF und Ölwechsellrückstellung.

Motorsteuerung der Motoren **4HK1, 4JJ1** und **6HK1** (on SAE J1939): System Display während der Regenerationsverfahren des Abgasnachbehandlungssystems.

LIEBHERR

Motorsteuerung **ECU2-HD** (on UDS): Aktivierungen, Systemkontrollen und die Sonderfunktion um Fehlercodes des Nachbehandlungssystems zu löschen.

Motorsteuerung **EDC17 CV41** (on SAE J1939): Regenerationsverfahren des Abgasnachbehandlungssystems.

VOLVO PENTA

Fehlersuchanleitungen nach Symptom der Motorsteuerung **EDC Euro 4/5 (Tier 2)** (on SAE J1708).

KOMMUNALFAHRZEUG

Der Bereich der Diagnose von Motorsteuerungssystemen wurde generell erweitert. Besonders hervorzuheben ist eine Technische Mitteilung zur Rückstellung der Wartungsintervallanzeige bei **SCHMIDT**.

