



**jaltest**  
**OHW**  
OFF-HIGHWAY VEHICLES

NOVITÀ 24.1

# NOVITÀ DEL SOFTWARE

La nuova versione del software Jaltest 24.1 offre, ancora una volta, migliorie e novità che evidenziano quanto questo strumento sia un punto di riferimento per la diagnosi multimarca di veicoli industriali, macchine agricole, macchine edili, macchine per la movimentazione di materiale e imbarcazioni.

Le seguenti novità nell'interfaccia grafica permettono di:

- Aggiungere nuovi formati nelle celle delle tabelle e far risaltare i dati.
- Allegare il report di diagnosi a un Jaltest Feedback.
- Mantenere la modalità esperto attiva ad ogni accesso nel software.
- Eliminare codici di guasto direttamente dai risultati di un processo di autorilevamento dei sistemi.

The screenshot displays the Jaltest 24.1 diagnostic interface. The top navigation bar shows the vehicle path: OHW - EQUIPO PESADO > JOHN DEERE > 644K. The main area is titled 'Selección de sistemas' and shows 'Autodetección finalizada.' with 4/4 systems detected and a USB voltage reading. A search bar is present with the text 'Buscar por nombre de sistema'. Below this, a table lists detected faults:

System	Code	Count	Description	Info	Help	Reset
ECU Denso (Level 16 - Tier 3 / Stage III A), Control electrónico diésel, rampa de inyección				ECU DATA	Warning	x3
Inyectores. Cortocircuito a masa.	611.04	x1		Info	Help	Reset
Sensor de posición del cigüeñal. Valor de resistencia fuera de rango. Valor demasiado ba...	637.06	x1		Info	Help	Reset
Presión de la rampa de inyección. Valores fuera de rango.	1347.07	x1		Info	Help	Reset
TCU, Transmisión				ECU DATA	Warning	x2
Interruptor de iluminación del compartimento del motor. Cortocircuito a masa.	2873.18	x1		Info	Help	Reset
Sensor de posición del pedal del acelerador. Cortocircuito a positivo.	520555.03	x1		Info	Help	Reset

At the bottom of the fault list, there are two status indicators: 'CONTIENE CÓDIGOS DE FALLO ACTIVOS' (Active fault codes) and 'NO CONTIENE CÓDIGOS DE FALLO ACTIVOS' (No active fault codes).

# MARCHE E MODELLI

---

Questo documento è un riepilogo delle informazioni più importanti di questa nuova versione. Per maggiori informazioni, si prega di consultare Jaltest Report.

## OHW - MACCHINARI PESANTI

In questa versione, sono state aggiunte le marche **LJUGBY MASKIN** e **VÖGELE**.

### LIEBHERR

Ampliamento dei modelli per gru semoventi.

### XCMG

Si includono 25 nuovi modelli.

## OHW - MACCHINARI COMPATTI

Sono state aggiunte le marche **LJUGBY MASKIN**, **MENZI MUCK**, **MULTIONE** e **VM LOADER** e, inoltre, aumenta il numero di modelli nelle marche **BOBCAT**, **XCMG** e **YANMAR**.

## MOTORI STAZIONARI

Ampliamento dei modelli nelle marche **CUMMINS**, **DEUTZ** e **SCANIA**.

## VEICOLI MULTIUSO

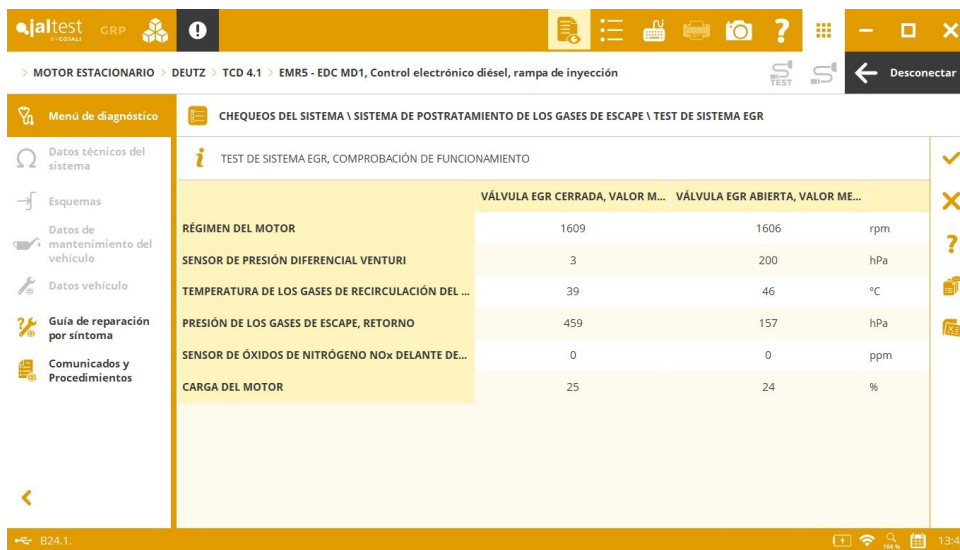
In questa versione è stato aumentato il numero di modelli della marca **BUCHER**.

# DIAGNOSI E SISTEMI

---

Questo documento è un riepilogo delle informazioni più importanti di questa nuova versione. Per maggiori informazioni, si prega di consultare Jaltest Report.

Bisogna sottolineare lo sviluppo di nuove azioni avanzate come le verifiche del sistema di post-trattamento dei gas di scarico nel sistema di controllo del motore **EMR5 EDC MDI** nei motori **STAGE V Deutz**. Questo sistema è disponibile nei MOTORI STAZIONARI o in altre marche come **AMMAN**, **DYNAPAC** o **WEIDEMANN**.



## OHW - MACCHINARI PESANTI

### BOMAG

Sistema di controllo del motore **TCD 12.0 EMR4 EDC17 CV52** (on SAE J1939), verifiche del sistema, parametri e interventi di manutenzione.

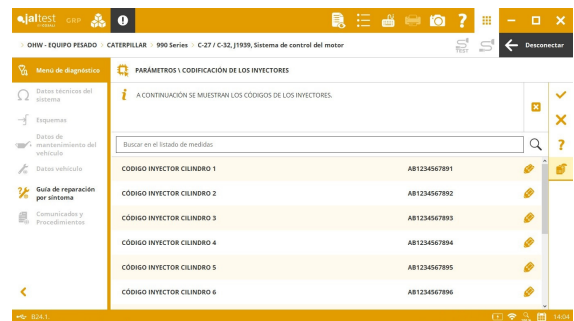
### CASE CE

Ampliamento delle configurazioni degli schemi elettrici nei modelli **G Series**.

### CATERPILLAR

⊕ Sistema di controllo del motore **C-27/C-32** (on SAE J1939).

Sistema di controllo del motore **C-9.3B** (on SAE J1939), attivazioni verifiche e altre funzioni avanzate.

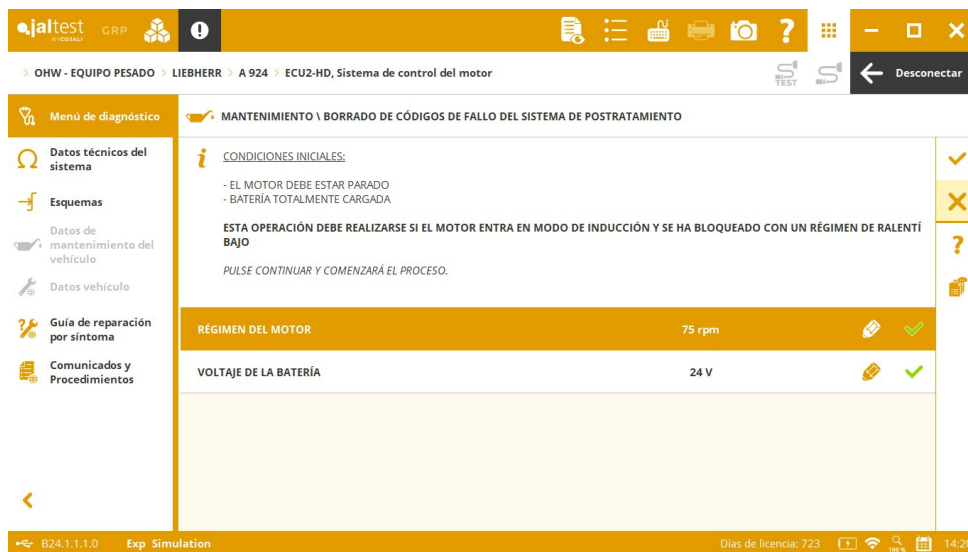


### KOMATSU

Ampliamento delle configurazioni degli schemi elettrici nei sistemi **PUMP** per **PC-8** ed **ENG** per **PC-7**.

### LIEBHERR

Sistema di controllo del motore **ECU2-HD** (on UDS), attivazioni, verifiche del sistema e la funzione speciale di eliminazione dei codici di guasto del sistema di post-trattamento.



## SANY

Sistema di controllo del motore **6WGI** (on SAE J1939), rigenerazione lenta e forzata del filtro antiparticolato diesel DPF e reset del cambio dell'olio.

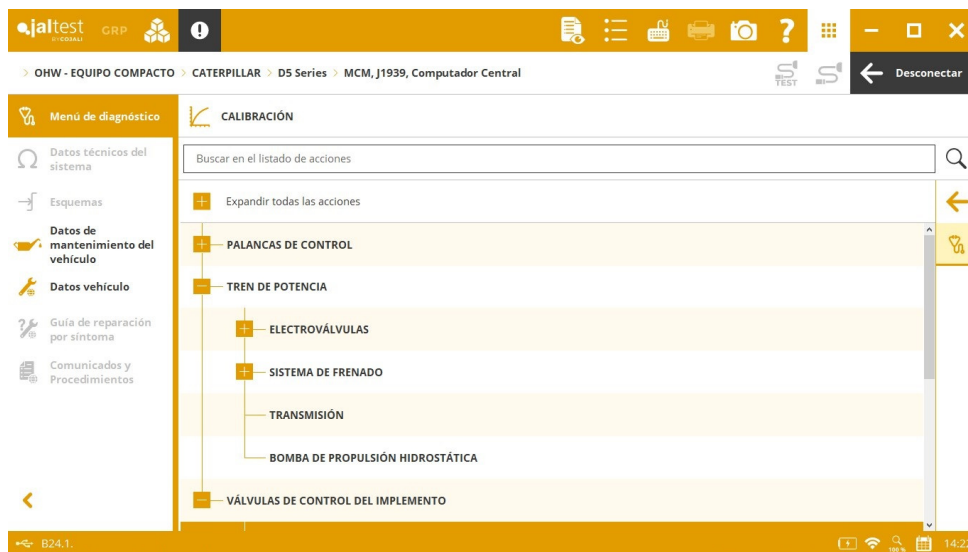
## VOLVO CE

Computer Centrale **HMICU** (on SAE J1939), controllo del pedale dell'acceleratore per i modelli **L Series (XY H)**.

## OHW - MACCHINARI COMPATTI

Questo documento è un riepilogo delle informazioni più importanti di questa nuova versione. Per maggiori informazioni, si prega di consultare Jaltest Report e la copertura nel sito web di Jaltest.

Sono state sviluppate azioni avanzate nel sistema del computer centrale **MCM** di **CATERPILLAR** per trattori cingolati compatti **D Series**.



## CASE CE

Sistema di controllo del motore **FPT EDC MD1 CS069** (on SAE J1939), controllo della valvola di dosaggio di AdBlue/DEF, codifica degli iniettori, interventi di manutenzione nel sistema di post-trattamento dei gas di scarico e operazioni di sostituzione dei componenti.

## CATERPILLAR

Computer Centrale **MCM** per **D Series** (on SAE J1939), calibrazioni della leva di controllo, il gruppo propulsore e le valvole di controllo dell'attrezzo.

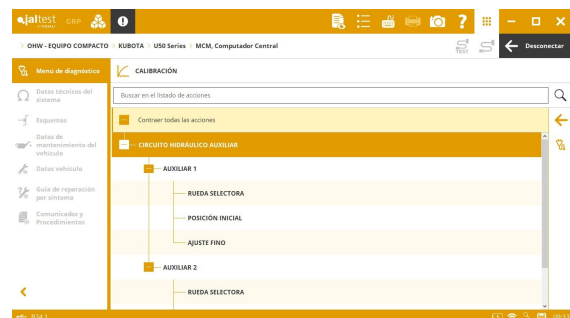
Sistema di controllo del motore **C-2.2** per **200 Series** (on SAE J1939), codifica degli iniettori e reset del ricircolo dei gas di scarico EGR.

## KOMATSU

Ampliamento delle configurazioni degli schemi elettrici nei modelli **PC70US-8, PC80-8, PC30-5, PC40-5 e PC50-5**.

## KUBOTA

⊕ Computer centrale **MCM** (on SAE J1939).



## LIEBHERR

Sistema di controllo del motore **ECU2-HD** (on UDS), attivazioni, verifiche del sistema e la funzione speciale di eliminazione dei codici di guasto del sistema di post-trattamento.

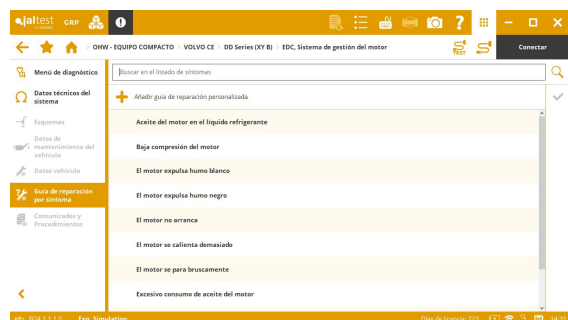
## NEW HOLLAND

Ampliamento delle configurazioni degli schemi elettrici nelle pale gommate **WC Series** e nei caricatori compatti **L Series**.

## VOLVO CE

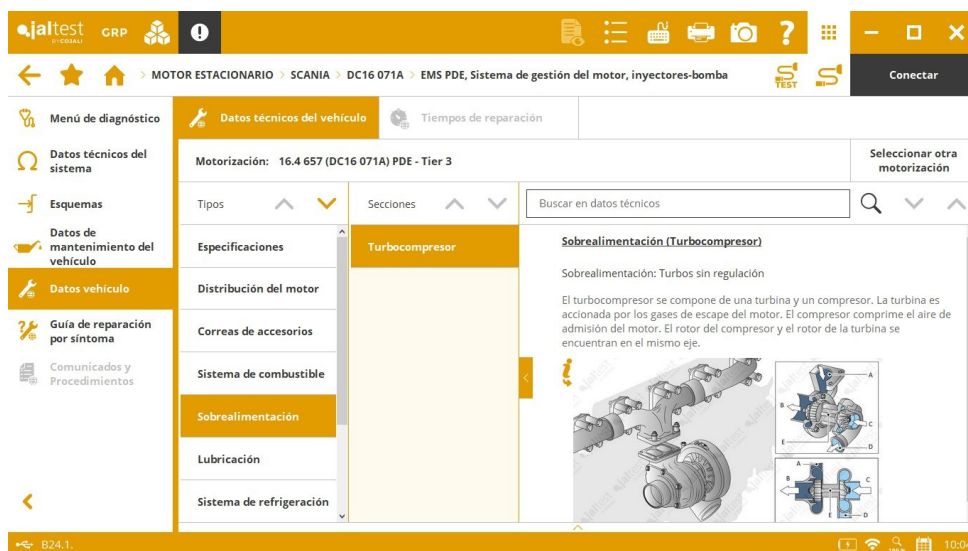
Computer centrale **HMICU** (on SAE J1939), controllo del pedale dell'acceleratore per **L Series (XY H) Compact**.

**Guide di riparazione per sintomo** nel sistema di controllo del motore **EDC Euro 4/5 (Tier 2)** (on SAE J1708).



## MOTORI STAZIONARI

In linea generale, sono stati aggiunti dei dati tecnici nelle nuove motorizzazioni **SCANIA**.



## CATERPILLAR

⊕ Sistema di controllo del motore **C-27/C-32** (on SAE J1939).

Sistema di controllo del motore **C-9.3B** (on SAE J1939), attivazioni, verifiche, parametri e interventi di manutenzione.

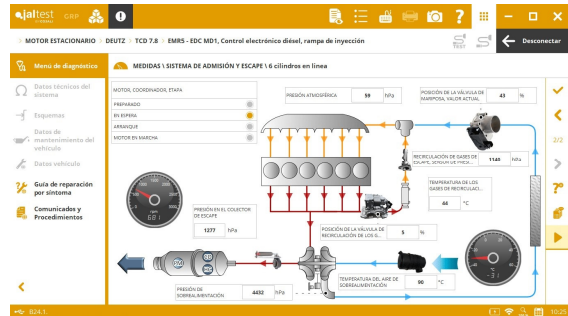


Sistema di controllo del motore **C-2.2** (on SAE J1939), codifica degli iniettori e reset del ricircolo dei gas di scarico EGR.

Nuove **guide di riparazione dei codici di guasto** nei sistemi di controllo del motore **C-2.8** e **C-3.6**.

## DEUTZ

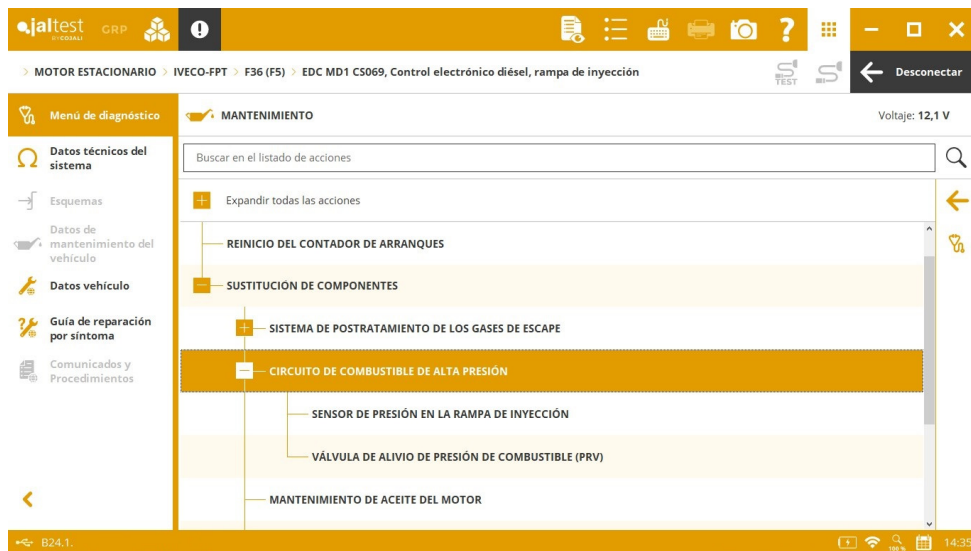
Sistema di controllo dei motori **TCD12.0** e **TCD16.0 EMR4 EDC17 CV52** (on SAE J1939), test di compressione, codifica degli iniettori, reset della valvola di rilascio della pressione PRV e regolazione dei valori di correzione ZFL degli iniettori.



Sistema di controllo del motore **EMR5 EDC MD1** (on SAE J1939), System Display, attivazioni, verifiche del sistema e interventi di manutenzione.

## IVECO-FPT

Sistema di controllo del motore **EDC MD1 CS069** in **F34 (F5)** e **F36 (F5)** (on SAE J1939), controllo della valvola di dosaggio di AdBlue/DEF, codifica degli iniettori, interventi di manutenzione nel sistema di post-trattamento dei gas di scarico e operazioni di sostituzione dei componenti.



## ISUZU

Sistema di controllo del motore **6WGI** (on SAE J1939), rigenerazione lenta e forzata del filtro antiparticolato diesel DPF e reset del cambio dell'olio.

Sistema di controllo dei motori **4HK1, 4JJ1** e **6HK1** (on SAE J1939), System Display durante i processi di recupero del sistema di post-trattamento dei gas di scarico.



## LIEBHERR

Sistema de controllo del motore **ECU2-HD** (on UDS), attivazioni, verifiche del sistema e la funzione speciale di eliminazione dei codici di guasto del sistema di post-trattamento.

Sistema di controllo del motore **EDC17 CV41** (on SAE J1939), processo di recupero del sistema di post-trattamento dei gas di scarico.

## VOLVO PENTA

**Guide di riparazione per sintomo** nel sistema di controllo del motore **EDC Euro 4/5 (Tier 2)** (on SAE J1708).

## VEICOLI MULTIUSO

In linea generale, ampliamento della copertura di diagnosi per i sistemi di controllo del motore. Si distingue un comunicato tecnico per ripristinare l'indicatore dell'intervallo di manutenzione in **SCHMIDT**.

