



NOVIDADES 24.1

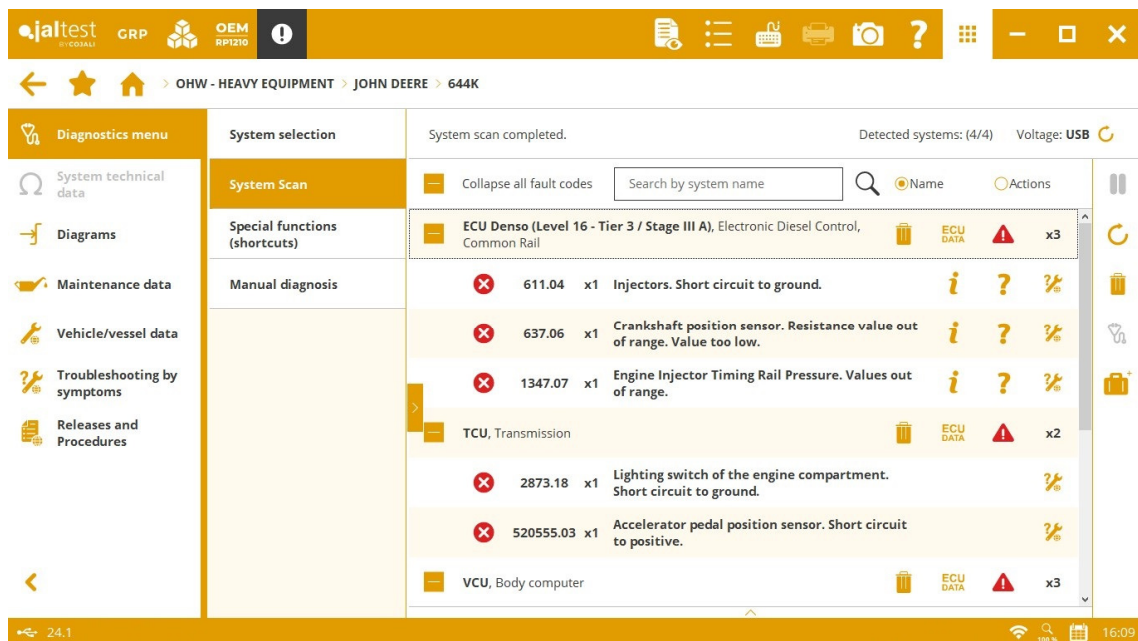
NOVIDADES DE SOFTWARE

A nova versão do software Jaltest 24.1 oferece, mais uma vez, melhorias e novidades que mostram que esta ferramenta é uma referência no diagnóstico multimarcas de veículos industriais, maquinaria agrícola, maquinaria de construção, equipamentos de manuseio de materiais e embarcações.

As seguintes novidades na interface gráfica permitem:

Adicionar novos formatos às células das tabelas e destacar dados.

- Anexar o relatório de diagnóstico a um Jaltest Feedback.
- Manter o modo experto ativado em cada login do software.
- Limpar códigos de falha diretamente dos resultados de um processo de detecção automática de sistemas.



MARCAS E MODELOS

Observe que este documento é apenas um resumo das informações mais importantes desta nova versão. Para obter mais informações, por favor visite Jaltest Report.

OHW - EQUIPAMENTO PESADO

Nesta versão, foram adicionadas as marcas **LJUGBY MASKIN** e **VÖGELE**.

LIEBHERR

Ampliação de modelos para guindastes autopropulsionados.

XCMG

São incluídos 25 novos modelos.

OHW – EQUIPAMENTO COMPACTO

Foram adicionadas as marcas **LJUGBY MASKIN**, **MENZI MUCK**, **MULTIONE** e **VM LOADER**, além disso, amplia-se o número de modelos nas marcas **BOBCAT**, **XCMG** e **YANMAR**.

MOTOR ESTACIONÁRIO

Ampliação de modelos nas marcas **CUMMINS**, **DEUTZ** e **SCANIA**.

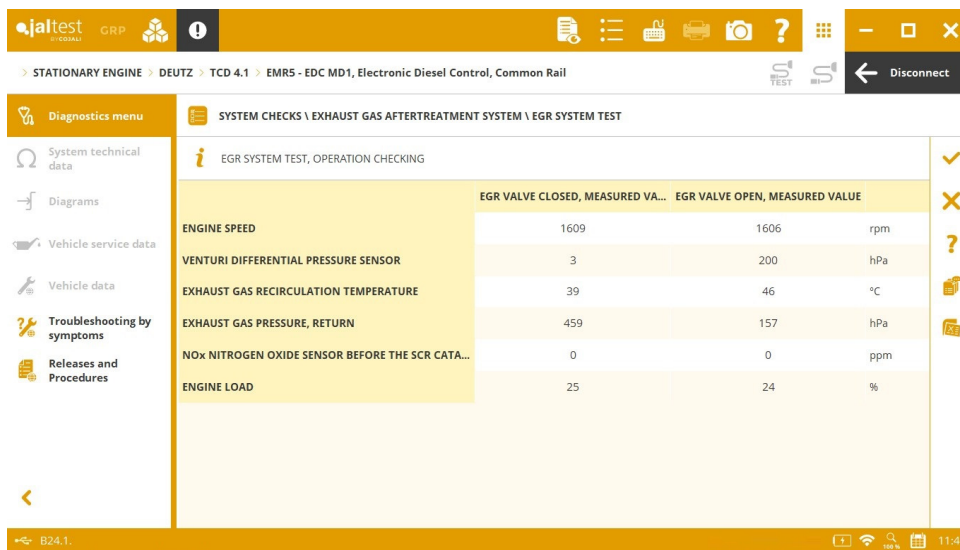
VEÍCULO MULTIPROPÓSITO

Nesta versão ampliou-se o número de modelos da marca **BUCHER**.

DIAGNÓSTICO E SISTEMAS

Observe que este documento é apenas um resumo das informações mais importantes desta nova versão. Para obter mais informações, por favor visite Jaltest Report.

Vale destacar o desenvolvimento de novas ações avançadas como verificações do sistema de pós-tratamento dos gases de escape no sistema de controle do motor **EMR5 EDC MDI** nos motores **STAGE V Deutz**. Este sistema está disponível em MOTOR ESTACIONÁRIO ou outras marcas como **AMMAN**, **DYNAPAC** ou **WEIDEMANN**.



OHW - EQUIPAMENTO PESADO

BOMAG

Sistema de controle do motor **TCD 12.0 EMR4 EDC17 CV52** (on SAE J1939), verificações de sistema, parâmetros e manutenções.

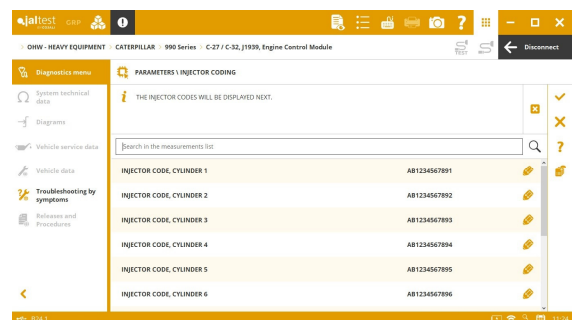
CASE CE

Ampliação das configurações de esquemas elétricos nos modelos **G Series**.

CATERPILLAR

⊕ Sistema de controle do motor **C-27 / C-32** (on SAE J1939).

Sistema de controle do motor **C-9.3B** (on SAE J1939), ativações, verificações e outras funções avançadas.

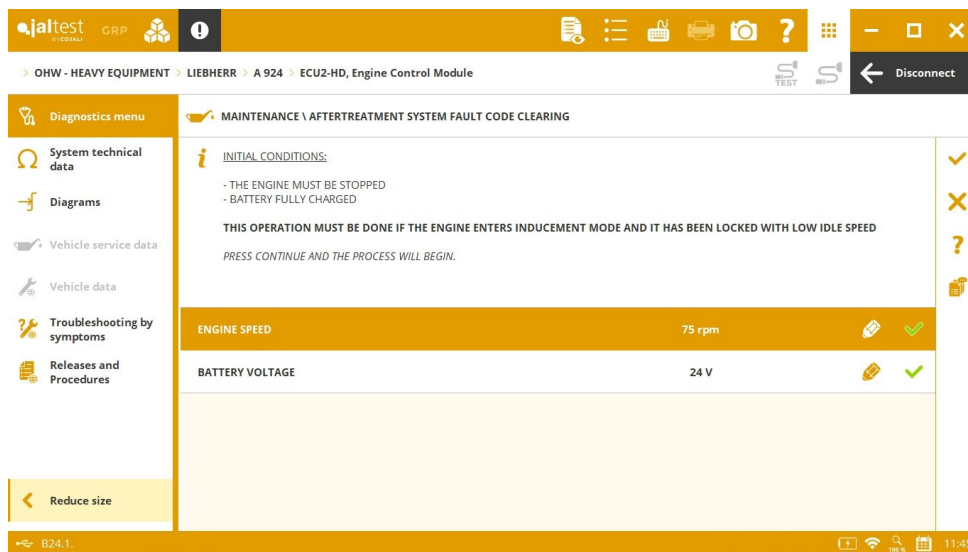


KOMATSU

Ampliação das configurações de esquemas elétricos nos sistemas **PUMP** para **PC-8** e **ENG** para **PC-7**.

LIEBHERR

Sistema de controle do motor **ECU2-HD** (on UDS), ativações, verificações do sistema e a função especial de eliminação de códigos de falha do sistema de pós-tratamento.



SANY

Sistema de controle do motor **6WGI** (on SAE J1939), regeneração lenta e forçada do filtro de partículas diesel DPF e reset da troca de óleo.

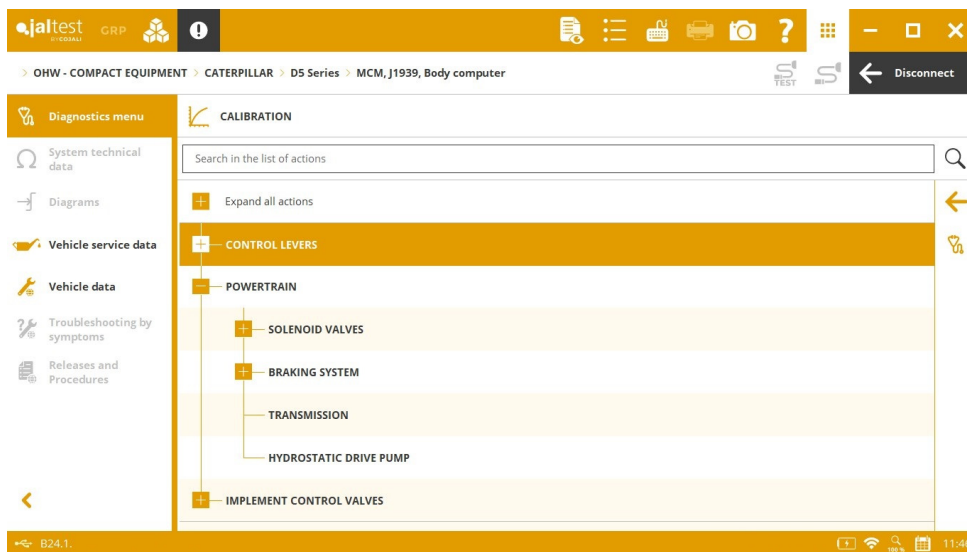
VOLVO CE

Computador Central **HMICU** (on SAE J1939), verificação do pedal do acelerador para modelos **Série L (XY H)**.

OHW - EQUIPAMENTO COMPACTO

Observe que este documento é apenas um resumo das informações mais importantes desta nova versão. Para obter mais informações, visite Jaltest Report e a cobertura no site de Jaltest.

Cabe destacar que foram desenvolvidas ações avançadas no sistema de computador central **MCM** de **CATERPILLAR** para tratores de esteira compactos **D Series**.



CASE CE

Sistemas de controle do motor **FPT EDC MD1 CS069**, (on SAE J1939), verificação da válvula doseadora de AdBlue/DEF, codificação dos injetores, manutenção do sistema de pós-tratamento dos gases de escape e operações de substituição de componentes.

CATERPILLAR

Computador Central **MCM** para **Série D** (on SAE J1939), calibrações da alavanca de controle, trem de força e válvulas de controle do implemento.

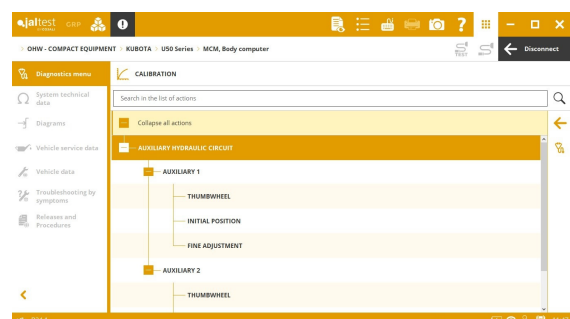
Sistema de controle do motor **C-2.2** para **Série 200** (on SAE J1939), codificação de injetores e reset da recirculação dos gases de escape EGR.

KOMATSU

Ampliação das configurações de esquemas elétricos nos modelos **PC70US-8, PC80-8, PC30-5, PC40-5** e **PC50-5**.

KUBOTA

⊕ Computador Central **MCM** (on SAE J1939).



LIEBHERR

Sistema de controle do motor **ECU2-HD** (on UDS), ativações, verificações do sistema e a função especial de eliminação de códigos de falha do sistema de pós-tratamento.

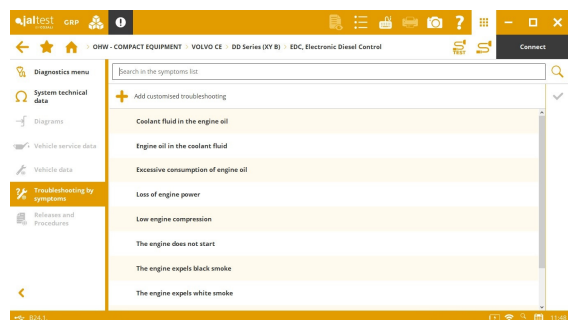
NEW HOLLAND

Ampliação das configurações de esquemas elétricos em carregadoras de rodas **WC Series** e carregadoras compactas **L Series**.

VOLVO CE

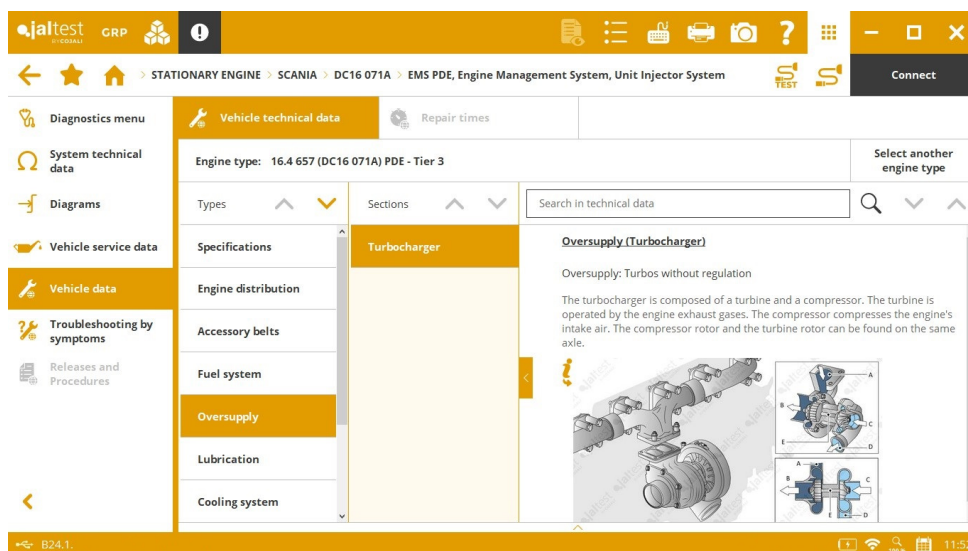
Computador Central **HMICU** (on SAE J1939), verificação do pedal do acelerador para modelos **Série L (XY H) Compact**.

Guias de reparação por sintoma no sistema de controle do motor **EDC Euro 4/5 (Tier 2)** (on SAE J1708).



MOTOR ESTACIONÁRIO

Em geral, foram adicionados dados técnicos em novas motorizações **SCANIA**.



CATERPILLAR

⊕ Sistema de controle do motor **C-27 / C-32** (on SAE J1939).

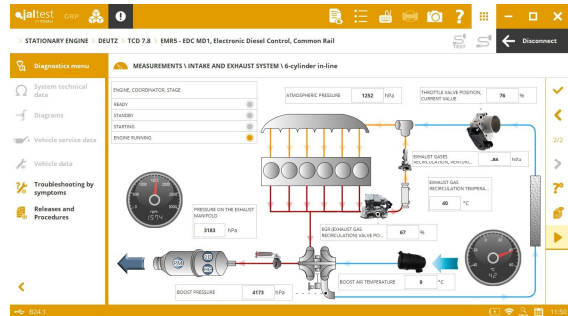
Sistema de controle do motor **C-9.3B** (on SAE J1939), ativações, verificações, parâmetros e operações de manutenção.

Sistema de controle do motor **C-2.2** (on SAE J1939), codificação de injetores e reset da recirculação dos gases de escape EGR.

Novos **guias de reparação para código de falha** em sistemas de controle de motor **C-2.8** e **C-3.6**.

DEUTZ

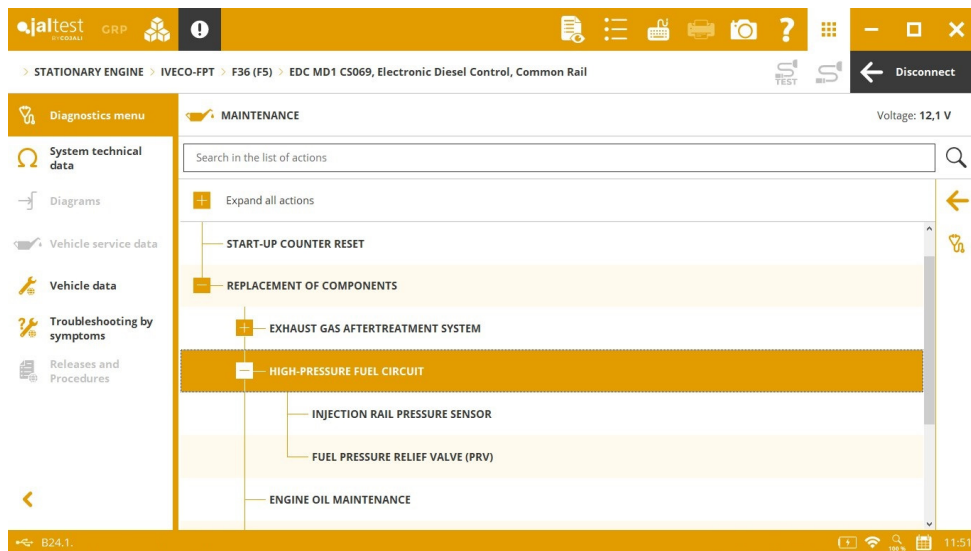
Sistema de controle do motor **TCD12.0** e **TCD16.0 EMR4 EDC17 CV52** (on SAE J1939), teste de compressão, codificação dos injetores, reset da válvula limitadora de pressão PRV e ajuste dos valores de correção ZFL dos injetores.



Sistema de controle do motor **EMR5 EDC MD1** (on SAE J1939), System Display, ativações, verificações do sistema e operações de manutenção.

IVECO-FPT

Sistemas de controle do motor **EDC MD1 CS069** em **F34 (F5)** e **F36 (F5)** (on SAE J1939), verificação da válvula doseadora de AdBlue/DEF, codificação dos injetores, manutenções no sistema de pós-tratamento dos gases de escape e operações de substituição de componentes.



ISUZU

Sistema de controle do motor **6WGI** (on SAE J1939), regeneração lenta e forçada do filtro de partículas diesel DPF e reset da troca de óleo.

Sistemas de controle dos motor **4HK1, 4JJI** e **6HK1** (on SAE J1939), System Display durante os processos de recuperação do sistema de pós-tratamento dos gases de escape.

LIEBHERR

Sistema de controle do motor **ECU2-HD** (on UDS), ativações, verificações do sistema e a função especial de eliminação de códigos de falha do sistema de pós-tratamento.

Sistemas de controle do motor **EDC17 CV41** (on SAE J1939), processo de recuperação do sistema de pós-tratamento dos gases de escape.

VOLVO PENTA

Guias de reparação por sintoma no sistema de controle do motor **EDC Euro 4/5 (Tier 2)** (on SAE J1708).

VEÍCULO MULTIPROPÓSITO

Em geral, ampliação da cobertura de diagnóstico para os sistemas de controle do motor. Destaca uma declaração técnica para redefinir o indicador de intervalo de manutenção em **SCHMIDT**.

