



NOVIDADES 24.2

Note-se que este documento é apenas um resumo das informações mais importantes desta nova versão. Para obter mais informações, por favor visite Jaltest Report.

MARCAS E MODELOS

OHW - EQUIPAMENTO PESADO

A marca **PONSSE**, fabricante de máquinas florestais, foi acrescentada a esta versão.

LIEBHERR

Ampliação de modelos, incluindo 6 modelos de escavadoras de lagartas **da Série R**.

OHW - EQUIPAMENTO COMPACTO

O número de modelos das marcas **DOOSAN**, **MECALAC** e **WACKER NEUSON** foi ampliado.

MECALAC

Ampliação de modelos, incluindo 15 novos modelos e 4 novas famílias, por exemplo, as escavadoras de lagartas **da série MRAIL**.

MOTOR ESTACIONÁRIO

Ampliação de modelos da marca **KHOLER**, trata-se de motores a gasolina com sistema de controlo de injeção Delphi.

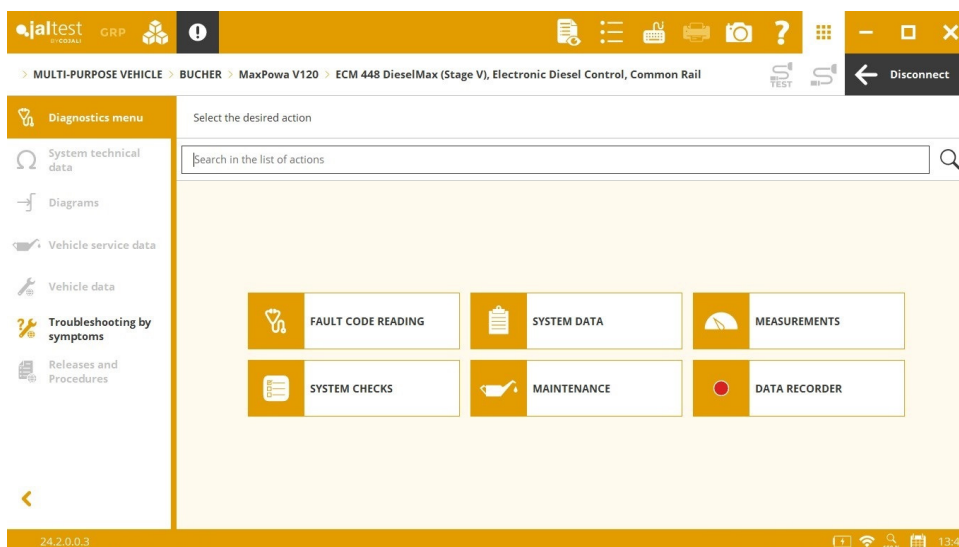
VEÍCULO MULTIUSO

Nesta versão, foi acrescentada a marca **GLOBAL ENVIRONMENTAL PRODUCTS** além disso, amplia-se o número de modelos da marca **RAVO**.

DIAGNÓSTICO E SISTEMAS

Esta versão tem um maior número de **configurações de esquemas eléctricos** de forma generalizada em todos os sistemas de controlo do motor mais relevantes, seguindo qualquer caminho de seleção nas diferentes marcas. Esta cobertura está disponível graças a uma funcionalidade que permite aceder ao esquema genérico da peça do motor sem ter em conta os componentes específicos do equipamento.

É de salientar o desenvolvimento de novas acções avançadas, como as verificações do sistema de pós-tratamento dos gases de escape no sistema de controlo do motor **DieselMax 448** nos motores **JCB STAGE V**. Este sistema está disponível em MOTOR ESTACIONÁRIO e outras marcas, como **BUCHER**.



OHW - EQUIPAMENTO PESADO

AMMANN

Sistema de controlo do motor **EMR5 EDC MD1** (on SAE J1939), novos controlos.

CASE CE

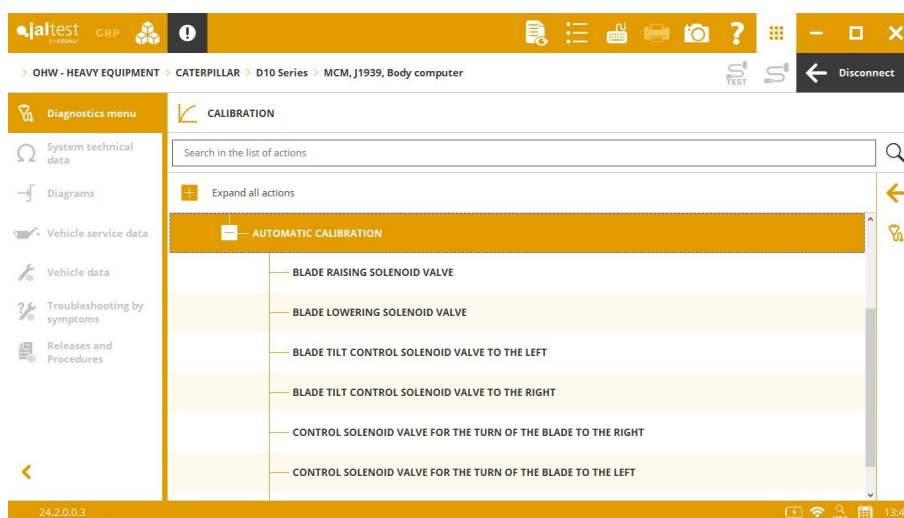
Guias de reparação por sintoma no sistema de controlo do motor **4HK1, 4JJ1** (on SAE J1939).

CATERPILLAR

Sistema de controlo do motor **C-27 / C-32** (on SAE J1939), parâmetros de injetores.

Sistema de controlo do motor **C-18** (on SAE J1939), parâmetros de injetores e verificação de erros nas linhas de comunicação CAN.

Computador central **MCM** (on SAE J1939) para a **Série D**, novas calibrações.



HYDREMA

Sistema de controlo do motor **1104D** (on SAE J1939), parâmetros do acelerador.

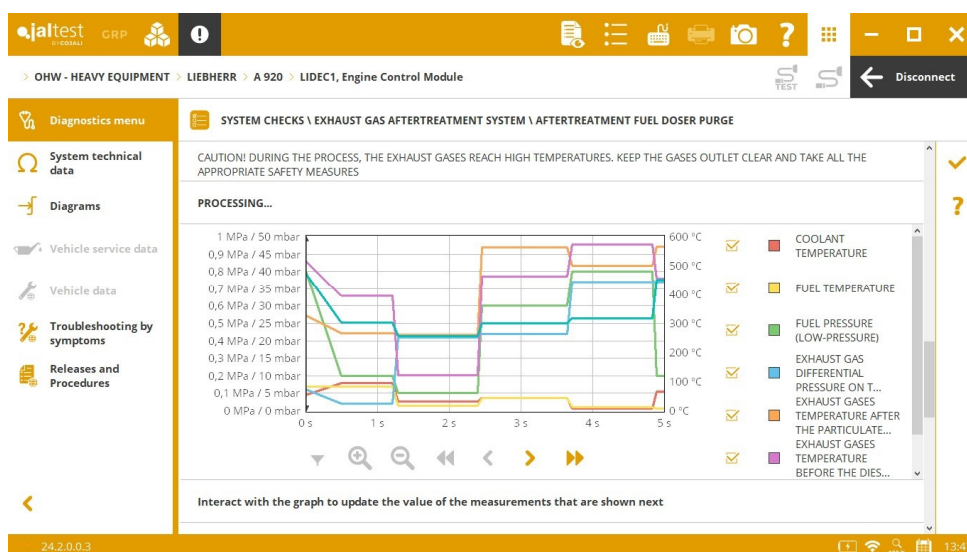
HITACHI

Ampliação das configurações de esquemas elétricos nos sistemas **4HK1 / 4JJ1** (on J1939) para **ZX100W-7 Series, ZX200-7 Series, ZX100-6 Series** e **ZX100-5 Series**.

Guias de reparação para código de falha no sistema de controlo do motor **6HK1**.

LIEBHERR

Sistema de controlo do motor **LIDEC1** (on RS232), novos controlos e manutenções.



OHV - EQUIPAMENTO COMPACTO

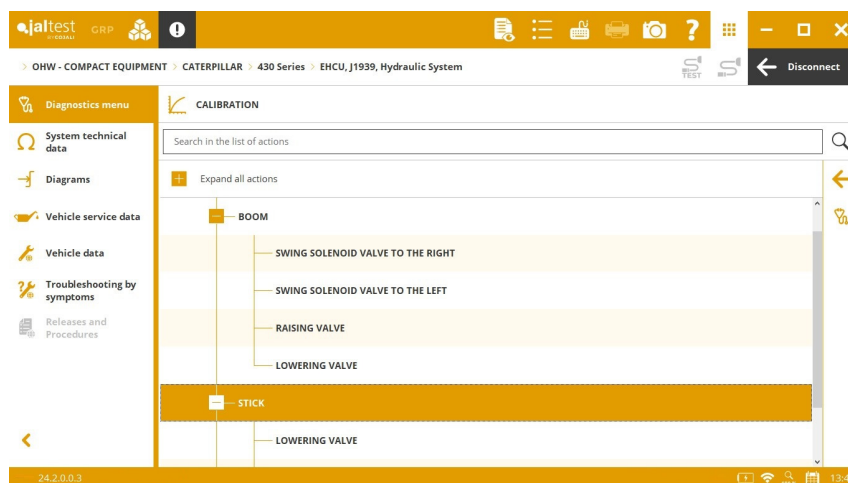
Foram desenvolvidas acções avançadas nos menus atuações, verificações e serviço para o sistema de controlo do motor **ECU3** (on UDS) de **LIEBHERR**.

CATERPILLAR

⊕ Sistema hidráulico **EHC** para a **Série 400** (on SAE J1939).

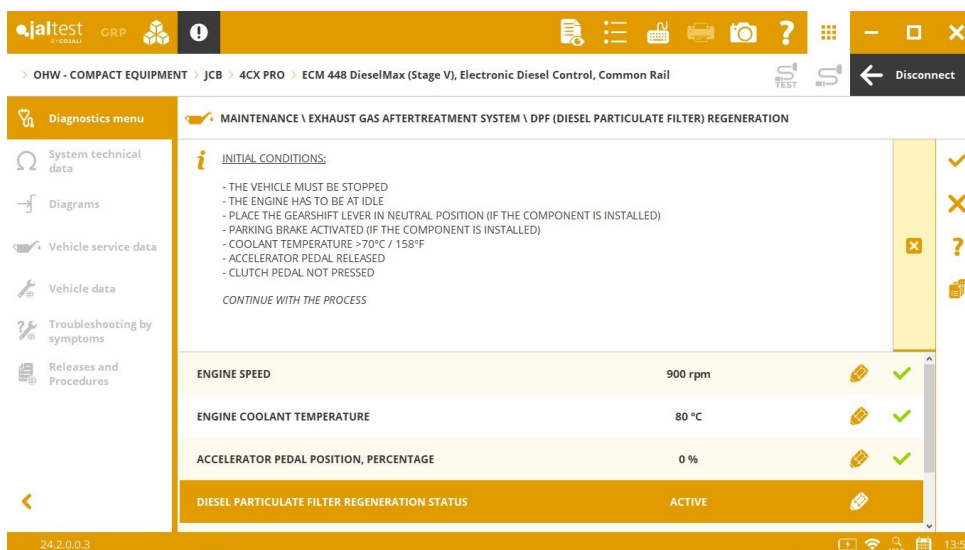
⊕ Sistema de controlo da direção **SCM** para a **série 400** (on SAE J1939).

Computador Central **MCM** para **Série D** (on SAE J1939), calibrações das válvulas de controle do implemento e calibrações automáticas.



JCB

⊕ Sistema de controlo do motor **DIESELMAX 448** (on J1939) para motores **Stage V**.



KOMATSU

Ampliação das configurações de esquemas elétricos no sistema hidráulico **PUM** (on SAE J1939) na **PC 80-100 Series**.

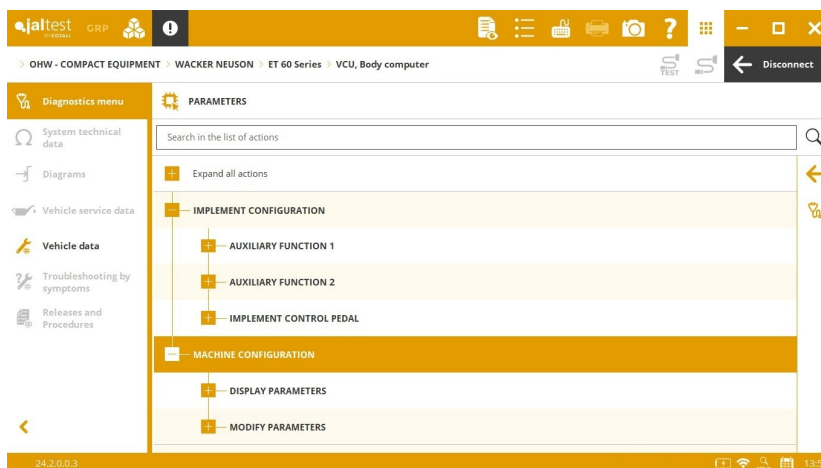
LIEBHERR

Sistema de controle do motor **ECU3** (on UDS), novas acções avançadas em atuações e verificações; reset da memória de códigos de falha de longa duração.

WACKER NEUSON

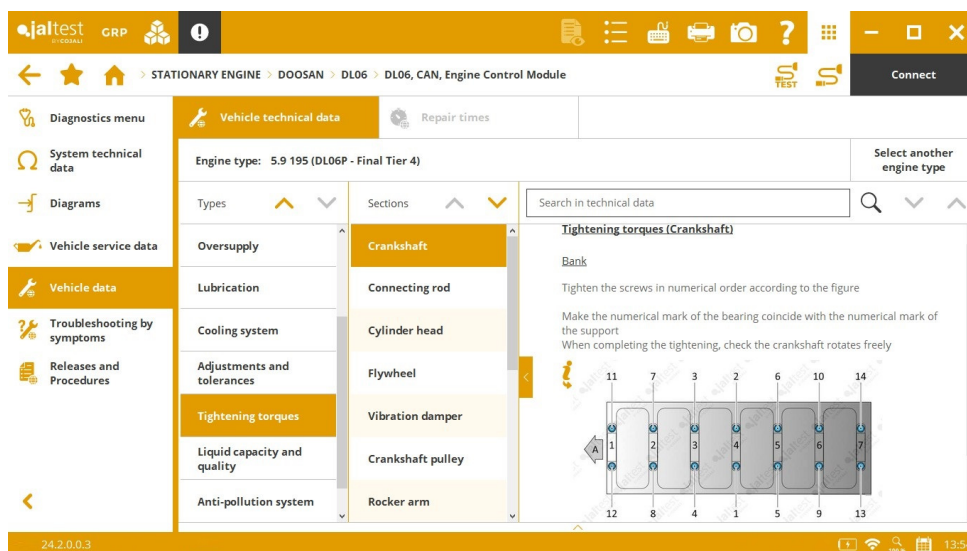
⊕ Instrumentação **IC** (on SAE J1939) para carregadoras de rodas compactas.

Computador central **VCU** (on SAE J1939) para escavadoras compactas, configurações do implemento e da máquina.



MOTOR ESTACIONÁRIO

De um modo geral, foram acrescentados dados técnicos sobre os novos motores **DOOSAN**.



CATERPILLAR

Sistema de controlo do motor **C-27 / C-32** (on SAE J1939), parâmetros de injetores.

Sistema de controlo do motor **C-18** (on SAE J1939), parâmetros de injetores e verificação de erros nas linhas de comunicação CAN.

Novos **guias de reparação para código de falha** em sistemas de controlo de motor **C-2.8** e **C-3.6**.

DEUTZ

Sistema de controlo do motor **EMR5 EDC MD1** (on SAE J1939), verificação do interruptor de restrição do filtro de ar e proteção do motor.

Sistema de controlo do motor **EMR4 EDC17 CV52** (on SAE J1939), teste do sistema EGR e reset da válvula EGR.



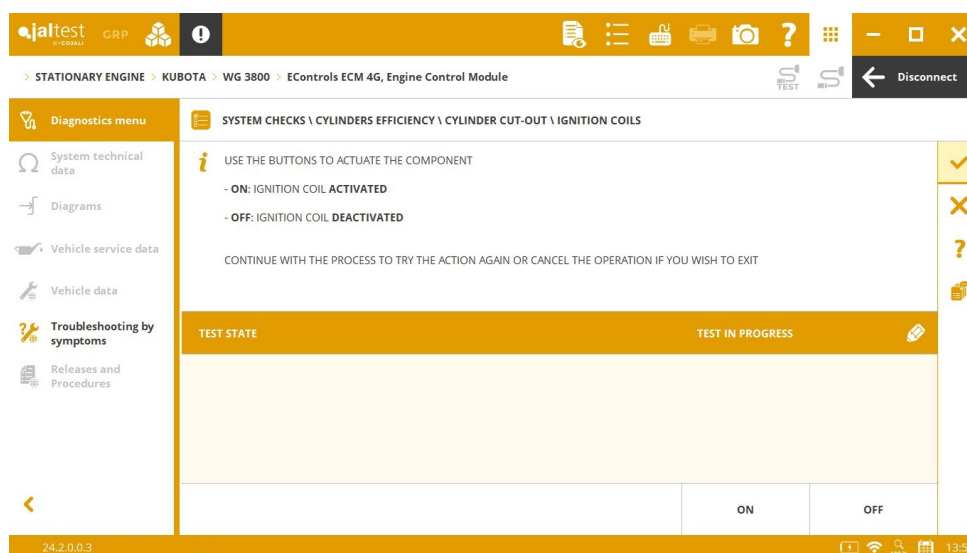
Jaltest Serviços Centrais: Limpeza de códigos de falha permanentes.

ISUZU

Novos **guias de reparação de códigos de falha** para os sistemas de controlo do motor **4HK1, 4JJ1** e **6HK1**.

KUBOTA

Sistema de controlo do motor **EControlos ECM 4G** (on SAE J1939), atuações, verificações e manutenções.



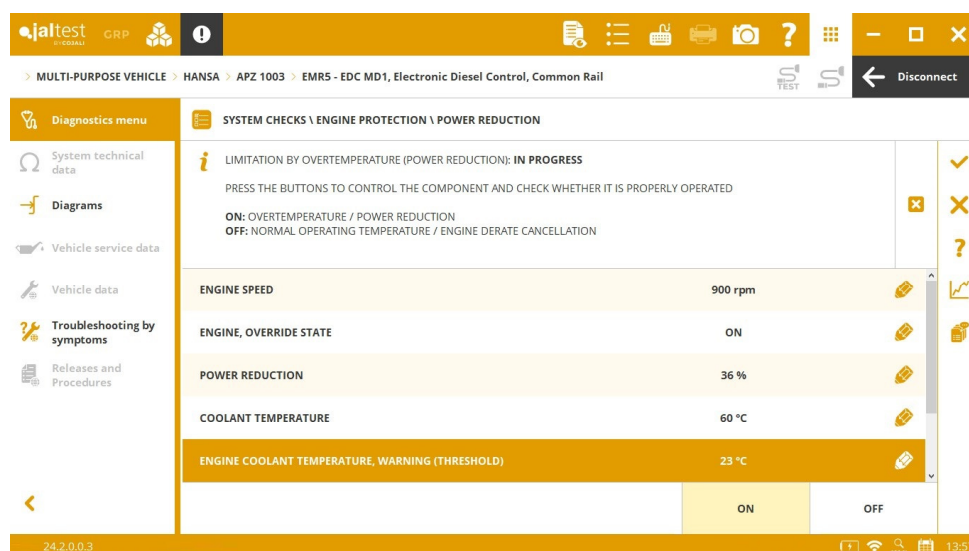
PERKINS

Sistema de controlo do motor **1204F / 1206F** (on SAE J1939), verificação dos erros das linhas de comunicação CAN.

Sistema de controlo do motor **904J** (on SAE J1939), manutenção para limpeza do módulo de AdBlue/DEF.

VEÍCULO MULTIUSO

Ampliação da cobertura de diagnóstico para sistemas de controle do motor. Destacam-se novas funcionalidades nos motores **DEUTZ STAGE V** da marca **HANSA**.



The screenshot displays the jaltest OHW diagnostic interface for a MULTI-PURPOSE VEHICLE (HANSA APZ 1003). The main screen shows the 'SYSTEM CHECKS \ ENGINE PROTECTION \ POWER REDUCTION' section. A warning message indicates 'LIMITATION BY OVERTEMPERATURE (POWER REDUCTION): IN PROGRESS'. Below this, a table lists various engine parameters and their current status.

Parameter	Value	Status/Action
ENGINE SPEED	900 rpm	Icon: Gear with checkmark
ENGINE, OVERRIDE STATE	ON	Icon: Gear with checkmark
POWER REDUCTION	36 %	Icon: Gear with checkmark
COOLANT TEMPERATURE	60 °C	Icon: Gear with checkmark
ENGINE COOLANT TEMPERATURE, WARNING (THRESHOLD)	23 °C	Icon: Gear with checkmark

At the bottom of the interface, there are buttons for 'ON' and 'OFF' to control the power reduction state. The status bar at the bottom shows the version 24.2.0.0.3 and the time 13:57.