



NOVIDADES 25.2

Tenha em conta que este documento é apenas um resumo da informação mais importante desta nova versão. Para obter mais informações, por favor visite Jaltest Report.

MARCAS E MODELOS

OHW - EQUIPAMENTO PESADO

Nesta versão, foi adicionada a marca **ACE**.

Aumenta o número de modelos nas marcas **DOOSAN, HITACHI, HYUNDAI CE, JCB, JOHN DEERE CE, LIEBHERR, SANY, VÖGELE, VOLVO CE** e **XCMG**.

OHW - EQUIPAMENTO COMPACTO

Nesta versão, foi adicionada a marca **ACE**.

Aumenta o número de modelos nas marcas **HITACHI, HYUNDAI CE, JCB, JOHN DEERE, KRAMER, VOLVO CE** e **WACKER NEUSON**.

MOTOR ESTACIONÁRIO

Aumenta o número de modelos na marca **CUMMINS**.

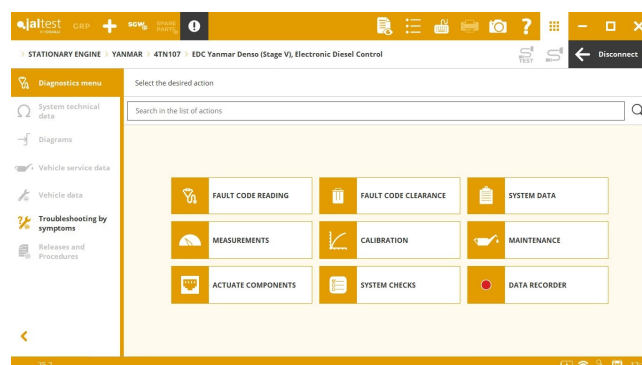
VEÍCULO MULTIUSO

Nesta versão, foi adicionada a marca **CARON**.

Aumenta o número de modelos na marca **MULTICAR**.

DIAGNÓSTICO E SISTEMAS

É de salientar o desenvolvimento do novo sistema de controlo de motores **Yanmar Stage V**, com o sistema **EDC Denso**. Este sistema está disponível, entre outras rotas de ligação, no modelo **4TN107** da marca **YANMAR** em MOTOR ESTACIONÁRIO.



OHW - EQUIPAMENTO PESADO

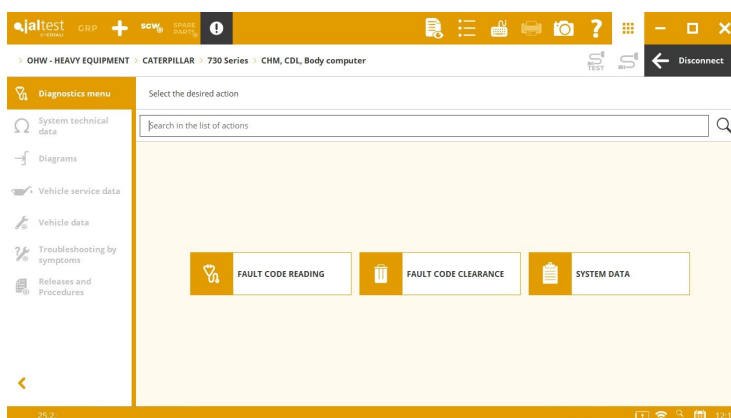
BOSCH REXROTH

- ⊕ Unidade de controlo programável **BODAS RC Série 31** (on CAN).

CATERPILLAR

- ⊕ Computador central **CHM** (on CDL) nos modelos **da série 700**.

Transmissão **TCCM** (on CDL) nos modelos **da Série 700**, funções avançadas em atuações.



Guias de reparação de códigos de falha em numerosos sistemas, como por exemplo o sistema de controlo do motor **C-9.3** e os sistemas de pós-tratamento dos gases de escape **ARD** e **SCR/DEF**.

Ampliação das configurações dos esquemas eléctricos nos sistemas de controlo do motor **C-4.4**, **C-7.1**, **C-13**, **C-15** e **C-18** no computador central **MCM** (on SAE J1939 e CDL) e no sistema de pós-tratamento dos gases de escape **SCR/DEF** (on SAE J1939).

DEVELON

Sistema **E-EPOS** (on RS232) nos modelos **DX-7 Series**, dados de funcionamento.

HITACHI

- ⊕ Computador central **MC** (on SAE J1939) nos modelos **ZX Serie 7**.

HYUNDAI CE

- ⊕ Computador Central **MCM** (on RS232) para escavadoras **Serie 9**.
- ⊕ Novo cabo de diagnóstico **JDC 572.9**.

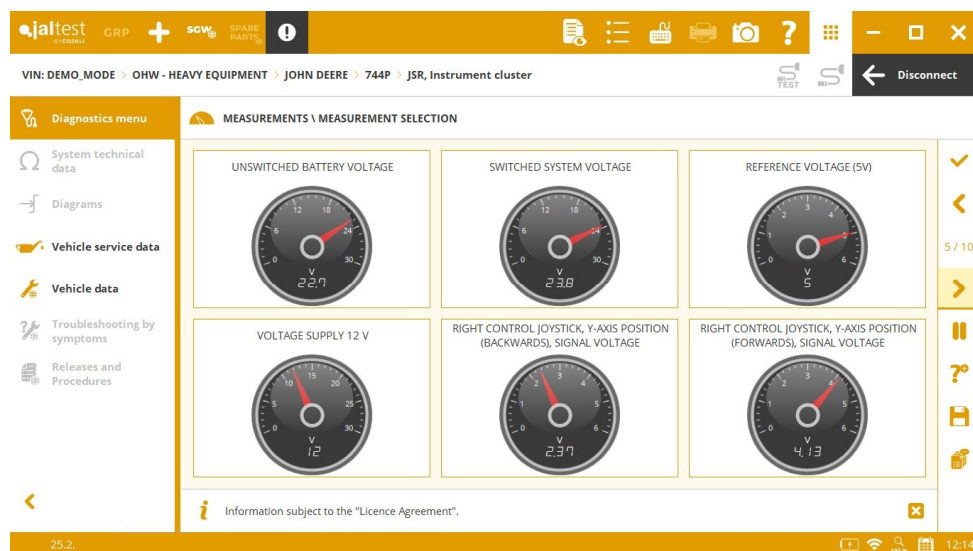


JCB

Ampliação das configurações de esquemas elétricos no sistema de controlo do motor **DieselMax 448 Stage V** (on SAE J1939) nos modelos **140X, 150X e 220X**.

JOHN DEERE CE

- ⊕ Sistemas **TCU** e **PDU** (on SAE J1939) para carregadoras de rodas **das séries G e P**.
- ⊕ Sistemas **JSR, ATC, BHM e HVS** (on SAE J1939) para as carregadoras de rodas **da série P**.



LIEBHERR

- ⊕ Gateway **VIU** (on SAE J1939) nos modelos da **Série A, Série LH e Série R**.

TEREX FINLAY

Sistema de controlo do motor **CATERPILLAR C-3.4B** (on SAE J1939) nos modelos **595** e **870**, reset da manutenção do filtro de partículas diesel, reset da manutenção do catalisador SCR, substituição de componentes e verificações do sistema de pós-tratamento dos gases de escape.

OHV - EQUIPAMENTO COMPACTO

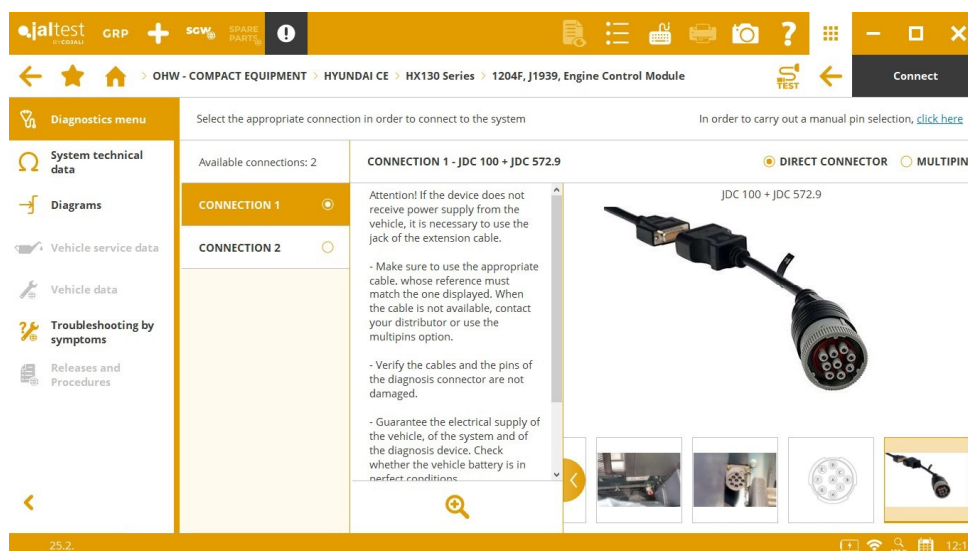
CATERPILLAR

Computador central **MCM** (on CDL) nos modelos da **série 900**, calibração da válvula de controlo do implemento e calibração do módulo hidrostático.

Sistema de controlo do motor **C-3.4B** (on SAE J1939), reset da manutenção do filtro de partículas diesel, reset da manutenção do catalisador SCR, substituição de componentes e verificações no sistema de pós-tratamento dos gases de escape.

HYUNDAI CE

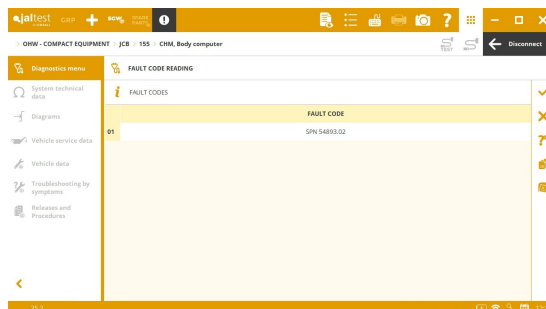
Novo cabo de diagnóstico **JDC 572.9**.



⊕ Computador Central **MCM** (on RS232) para escavadoras **Serie 9**.

JCB

- ⊕ Sistema de refrigeração **FC** (on SAE J1939) para carregadoras de rodas telescópicas.
- ⊕ Sistema hidráulico **EHCU**, computador central **CHM**, instrumentações **CLUSTER** e **KEYPAD** e módulos eletrônicos **JSR** e **JSL** para carregadoras compactas.



Instrumentação **CLUSTER** (on SAE J1939) para carregadoras de rodas, operações avançadas de eliminação de códigos de falha.

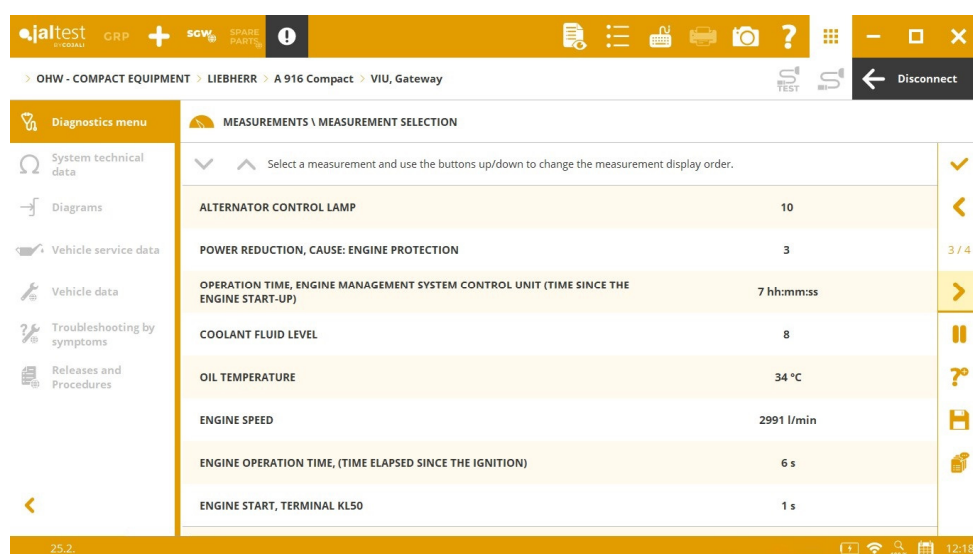
Ampliação das configurações de esquemas elétricos no sistema de controlo do motor **DieselMax 430 Stage V** (on SAE J1939) e **DieselMax 448 Stage V** (on SAE J1939).

JOHN DEERE CE

- ⊕ Sistemas **TCU** e **PDU** (on SAE J1939) para carregadoras de rodas **das séries G e P**.
- ⊕ Sistemas **JSR**, **ATC**, **BHM** e **HVS** (on SAE J1939) para as carregadoras de rodas **da série P**.

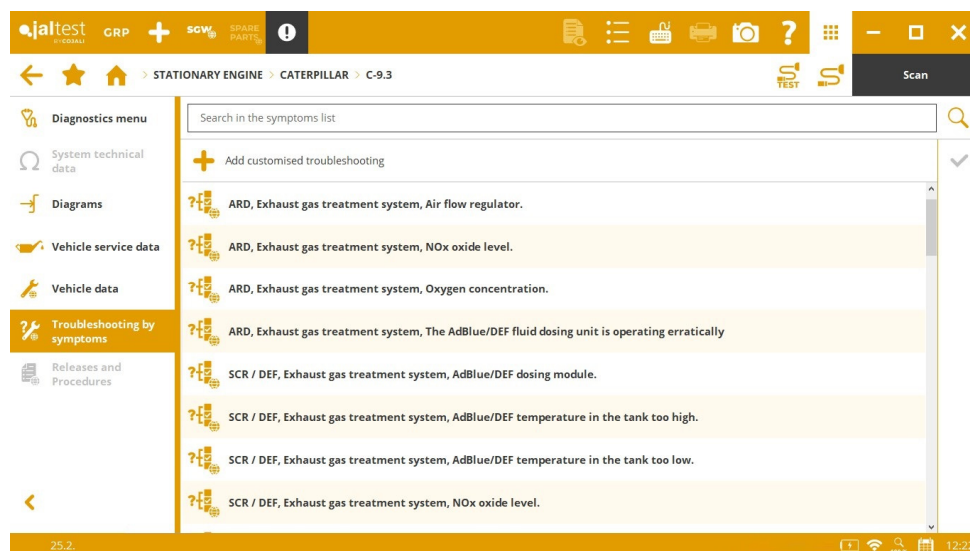
LIEBHERR

- ⊕ Gateway **VIU** (on SAE J1939) nos modelos **da Série A, Série LR, Série PR e Série R**.



MOTOR ESTACIONÁRIO

Em geral, foram adicionados **guias de reparação de códigos de falha** para vários sistemas de controlo do motor e em sistemas de pós-tratamento dos gases de escape.



CATERPILLAR

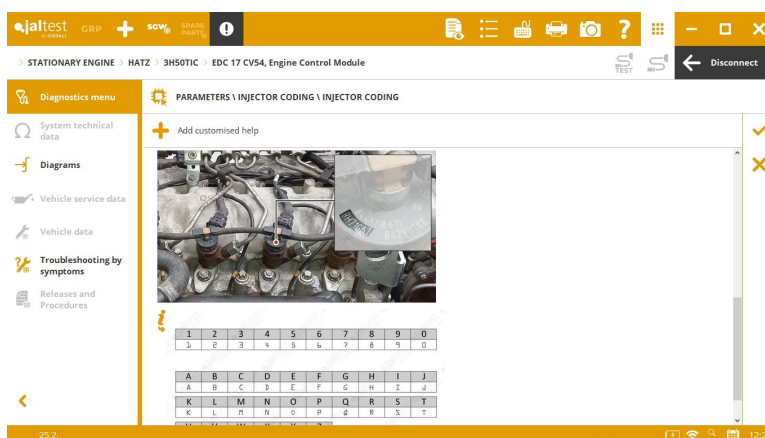
Ampliação das configurações de esquemas elétricos no sistema de controle do motor **C-4.4** (on SAE J1939).

IVECO FPT

Ampliação das configurações de esquemas elétricos no sistema de controlo do motor **EDC MD1 CS069 Stage V** (on SAE J1939) nos modelos **F34 (F5)** e **F36 (F5)**.

HATZ

Sistema de controlo do motor **EDC17 C81** (on SAE J1939), configuração dos injetores.



JOHN DEERE

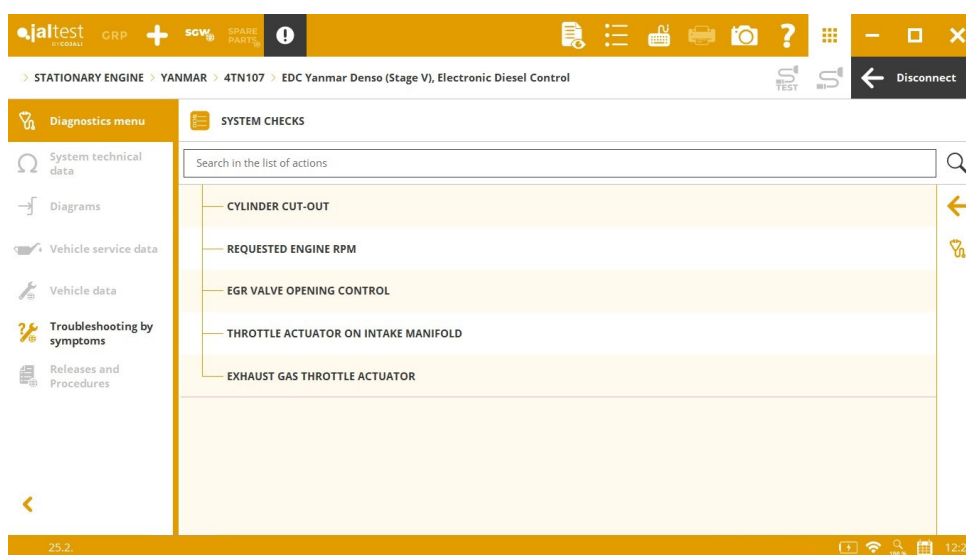
De um modo geral, foram adicionados dados técnicos de motores **JOHN DEERE**.

MAN

Ampliação das configurações de esquemas elétricos no sistema de controle do motor **EDC17 CV42** (on SAE J1939).

YANMAR

⊕ Sistema de controlo do motor **EDC Denso** no modelo **4TN107**.



VEÍCULO MULTIUSO

Em geral, ampliação da cobertura de diagnóstico para sistemas de controle do motor. Destacam-se novas funcionalidades no sistema de controlo do motor **EDC 17 C81** nas marcas **HAKO** e **LADOG**.