



jaltest
TELEMATICS

 **keep in touch**

NOVITÀ 25.3



A PROPOSITO DI COJALI

Cojali S. L. è una multinazionale spagnola con sede a Campo de Criptana che produce componenti ed elettronica, e che sviluppa soluzioni di diagnosi avanzata, connettività e diagnosi da remoto per veicoli industriali, macchine agricole, macchine edili, macchine per la movimentazione di materiale e imbarcazioni, oltre a soluzioni di compatibilità ISOBUS per trattori e attrezzi.

Grazie alla vasta esperienza nello sviluppo di soluzioni tecnologiche di bordo e per l'officina, Cojali lavora attivamente per l'analisi e il trattamento dei dati, un'attività strategica che le permette di portare sul mercato processi di miglioramento e nuovi prodotti.

Infine, Cojali ha un'ampia offerta formativa, oltre a soluzioni integrali di assistenza tecnica, per garantire un utilizzo efficace della tecnologia nel settore automotive.

Cojali S. L. ha quattro filiali, Cojali France, Cojali Italia, Cojali USA e Cojali India, e tre uffici commerciali in Germania, Turchia e Messico.

COJALI GUARDA SEMPRE AVANTI PER OFFRIRE UNA TECNOLOGIA ALL'AVANGUARDIA ALL'INTERNO DEL SETTORE AUTOMOTIVE.



 **5%**
INVESTIMENTO R+S+I

 **670**
DIPENDENTI


 **4**
FILIALI

 **135**
PAESI

**SEGUITECI SUI NOSTRI
PROFILI SOCIAL**



INDICE

	Nuova interfaccia grafica	4
	Localizzazione	5
	Allarmi	8
	Report	9
	Sensori	13
	Manutenzione	14



NUOVA INTERFACCIA GRAFICA

Transizione completata

La versione 25.3 completa ufficialmente la transizione alla nuova interfaccia grafica. Come previsto dalla pianificazione prevista dalla versione 25.1, l'interfaccia grafica visualizzata di default sarà quella nuova, senza altre opzioni. Inoltre, l'URL di accesso sarà sempre telematics.jaltest.com. Ricordiamo la transizione prevista

- 25.1 offrirà di default l'accesso all'interfaccia **attuale** con la possibilità di passare da una all'altra.
- 25.2 offrirà di default l'accesso all'interfaccia **nuova** con la possibilità di passare da una all'altra.
- 25.3 offrirà di default la **nuova interfaccia senza la possibilità di tornare a quella attuale**.

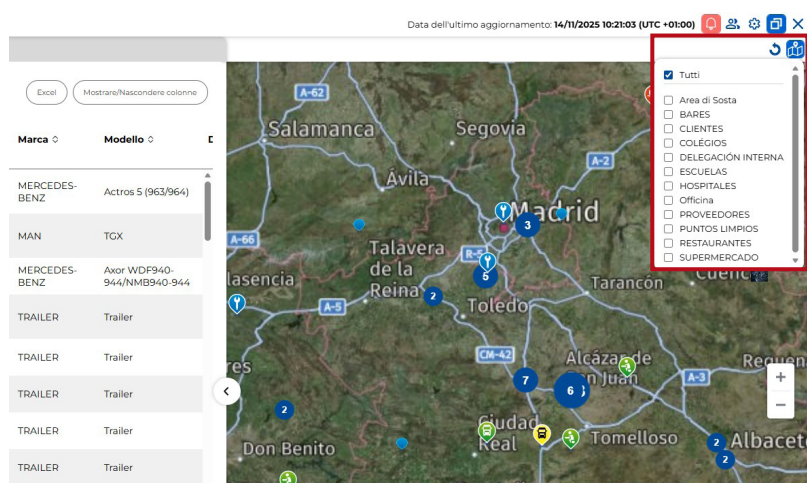
The screenshot displays the JALTEST telematics interface. On the left, a sidebar menu includes options like 'Localizzazione', 'Diagnosi', 'Tachigrafo', 'Allarmi', 'Report', 'Manutenzione', 'Notifiche officina', 'Ordini', 'Messaggi', 'Combustibile', 'Flotta', and 'Termoregistratore'. The main area is divided into 'Veicoli' and 'Conducenti' tabs. The 'Veicoli' tab shows a table with columns for 'Stato del veicolo', 'Targa', 'Marca', 'Modello', 'Data', and 'Conducente'. The table lists several SCANIA vehicles, including models R 450 Euro 6 and S 500 SUPER Euro 6, with their respective registration numbers and last update dates (all on 21/07/2025). A search bar and 'Excel' button are visible above the table. On the right, a map of Spain and Portugal shows the current location of the vehicles, marked with red location pins. The map includes major cities like Madrid, Barcelona, and Lisbon, and features a legend for vehicle status.



LOCALIZZAZIONE

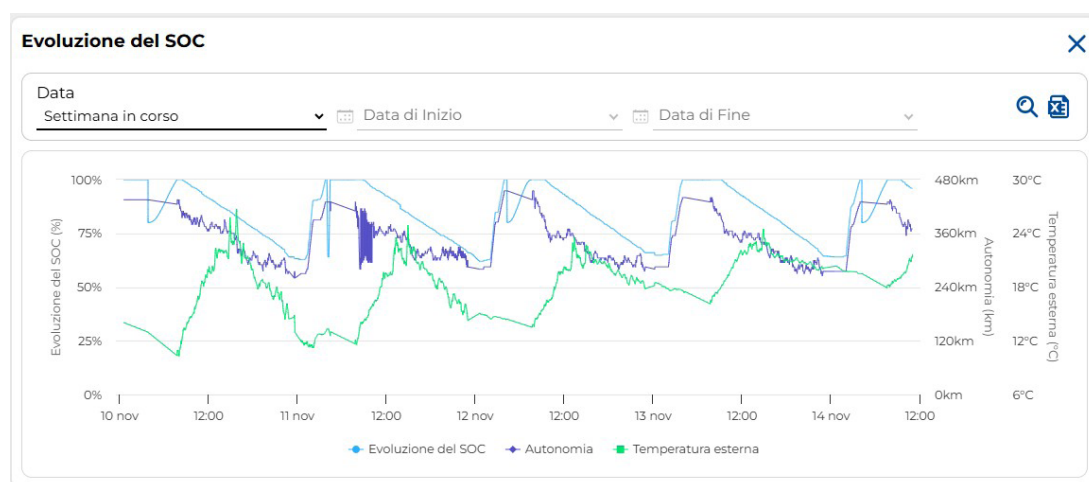
1. Filtrare “I miei luoghi” nella mappa

Visualizzando i luoghi preferiti sulla mappa, è stata aggiunta una nuova funzionalità che consente di filtrare i luoghi visualizzati per categoria. Questo velocizza la ricerca e la localizzazione dei luoghi sulla mappa.



2. Vista EV

È stata attivata l'esportazione in Excel dei dati visualizzati nel dettaglio del veicolo del menù “Vista EV”. In questo modo, è possibile ottenere un report per date in Excel, includendo le variabili fondamentali dei veicoli elettrici.





LOCALIZZAZIONE

3. Massima precisione nella rappresentazione dei percorsi

Rappresentare un percorso con la massima precisione possibile è un'esigenza essenziale in alcuni settori e/o situazioni. Per rispondere a questa esigenza, è stata attivata una **configurazione che fornisce una visualizzazione dei percorsi il più dettagliata possibile**. A partire dalla versione 25,3, viene offerta la possibilità di configurare l'accesso al percorso di **massima precisione** sulla rete stradale.

Preferenze dell'utente

- Preferenze Flotta
- Categorie "I miei luoghi"
- Gestione utenti
- Gruppi
- Documentazione / Download
- Clonazione de Vehiculos
- Tickets
- API

Elementi per pagina in tabella: 100

Fuso orario: (UTC+01:00) Bruxelles, Copenhagen, Madrid, Parigi

Formato di visualizzazione della barra delle attività: Formato abituale (barra)

Area Iniziale Mappa: Southwest Europe

Intervalli report velocità:
 Ogni 10 km/h
 Ogni 20 km/h
 Ogni 30 km/h
 Ogni 50 km/h

Intervalli report RPM:
 Ogni 100 rpm
 Ogni 150 rpm
 Ogni 200 rpm
 Ogni 1000 rpm

Ricerca indirizzo per ordini:
 Utilizzare la ricerca predittiva

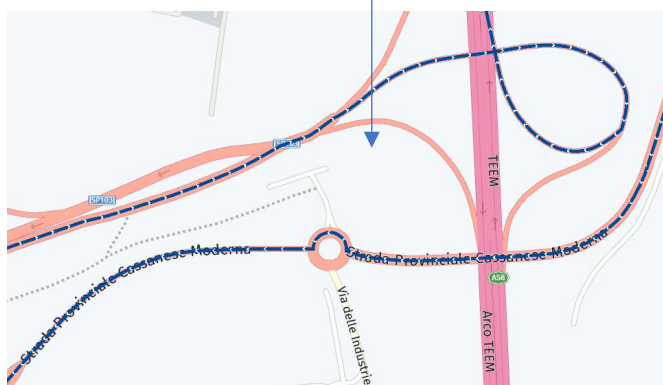
Draw estimated route over the road network

Indicatori EDS: [Vedere di più](#)

Configurazione delle unità: [Vedere di più](#)

Informazione dei veicoli sempre visibile: [Vedere di più](#)

Zoom iniziale: [Vedere di più](#)

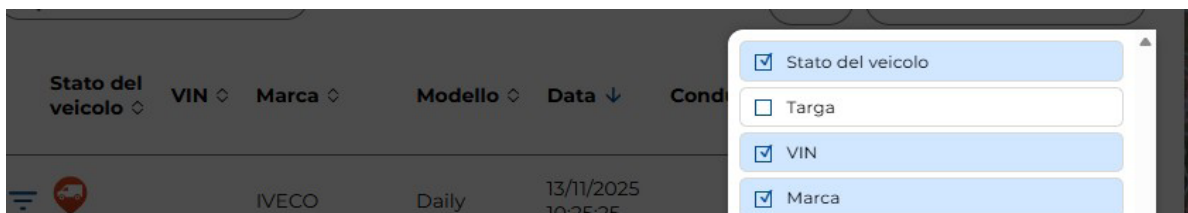




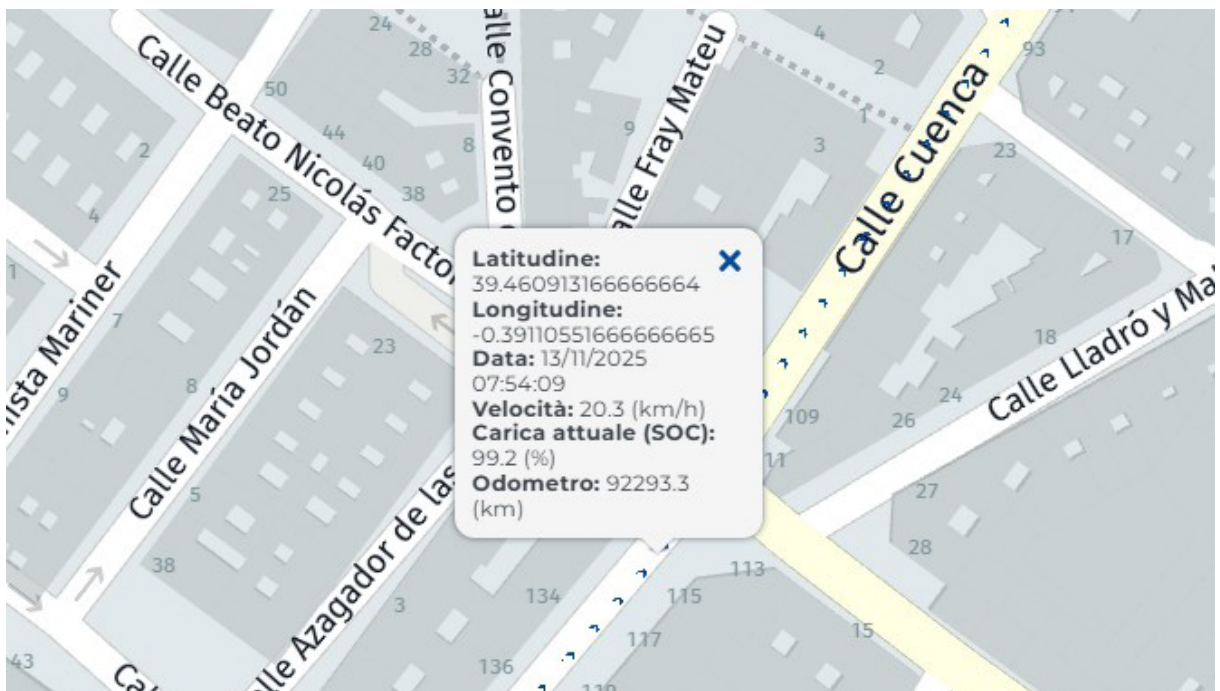
LOCALIZZAZIONE

4. Altri miglioramenti

- A partire dalla versione 25.3, il VIN è disponibile anche tra i dati visualizzati nell'elenco dei veicoli nella **posizione attuale**.



- Miglioramento dell'esperienza utente quando si **aggiornano le informazioni sulla localizzazione**, mantenendo lo stato della selezione e la visualizzazione del dettaglio dell'utente.
- **Guida multipresenza**: a partire da questa versione, si mostrano entrambi i conducenti presenti nel veicolo, con il conducente attuale al primo posto e il passeggero al secondo.
- **Per i veicoli elettrici**, proseguendo con l'integrazione di funzionalità e miglioramenti incentrati su questo gruppo di veicoli, **i dati SOC vengono forniti** quando si consultano ed esportano i dettagli delle posizioni durante un viaggio:





ALLARMI

1. Nuova opzione della configurazione degli allarmi

A partire da questa versione, gli allarmi per lettura FMS includono il livello di AdBlue/DEF. **Ciò consente di configurare gli allarmi per il livello del serbatoio di AbBlue/DEF** in modo analogo a quello del serbatoio del combustibile.

Nuovo allarme

Selezione misura FMS

Misura FMS Serbatoio AdBlue

Condizione

Più di Valore %

2. Geolocalizzazione degli allarmi dovuti ai DTC attivi

Nuovo miglioramento per la geolocalizzazione degli allarmi dovuti ai DTC attivi, le misurazioni ottenute dalle procedure di diagnosi remota e gli eventi evidenziati durante la guida (regime di minimo, velocità, frenata brusca, uso della presa di forza, accelerazione-frenata e frenata-accelerazione).

3. Allarmi per eccesso/mancanza di temperatura

Miglioramento dei criteri di generazione degli allarmi per eccesso/difetto di temperatura secondo il flusso che può essere riassunto nell'immagine seguente:

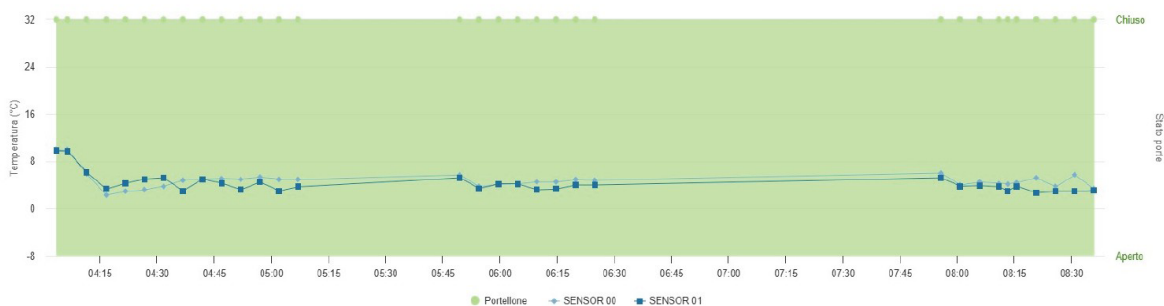




REPORT

1. Catena del freddo

Miglioramento dell'esportazione del report sulla catena del freddo: a partire da questa versione, il grafico della temperatura è incluso nell'esportazione.



2. Report “EBS non collegato”

Per fornire maggiori informazioni nel contesto di un viaggio senza EBS, **si include il numero di targa della motrice durante un viaggio in cui è stata rilevato lo scollegamento dell'EBS.** È importante sottolineare che questa funzionalità è soggetta alla sottoscrizione del modulo “Trailer ID”. In caso contrario, non sarà disponibile.

EBS non collegato
Intervallo date: Mese in corso

Riepilogo
Numero di occorrenze nel periodo selezionato: 22379
Numero di occorrenze totali: 1059413

🔍

Targa	Numero di occorrenze nel periodo selezionato	Numero di occorrenze totali
...	97	1405

Trailer	Veicolo	Data	Indirizzo	POI	Localizzazione
---------	---------	------	-----------	-----	----------------



REPORT

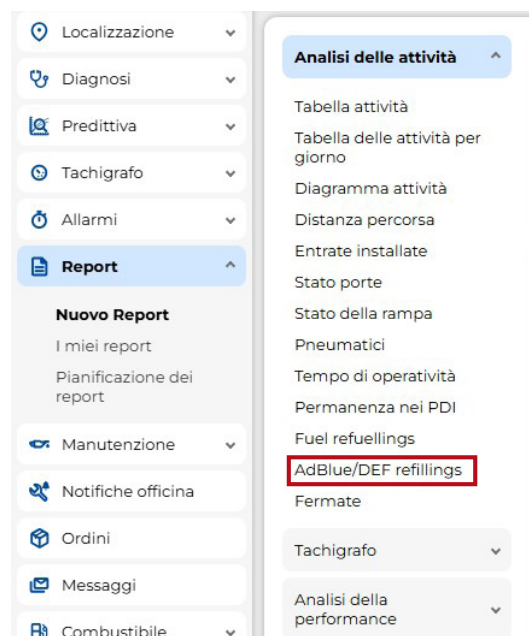
3. Report “Consumo”

Oggi il numero di flotte in cui coesistono veicoli con diversi tipi di combustibile è in costante aumento. Mantenendo la filosofia di una soluzione multimarca e multiveicolo, questa versione migliora il report dei consumi includendo un **nuovo filtro per visualizzare questo report per ciascuno dei tipi di combustibile che coesistono nella flotta.**



4 Nuovo report: “Rifornimenti di AdBlue/DEF”

Questa versione include come novità questo nuovo report dedicato all'ottenimento di informazioni sul rifornimento di AdBlue/DEF. I nomi dei report sono stati adattati per evitare qualsiasi confusione. Pertanto, il rapporto precedentemente chiamato “Rifornimento” è ora chiamato “Rifornimento di combustibile”.

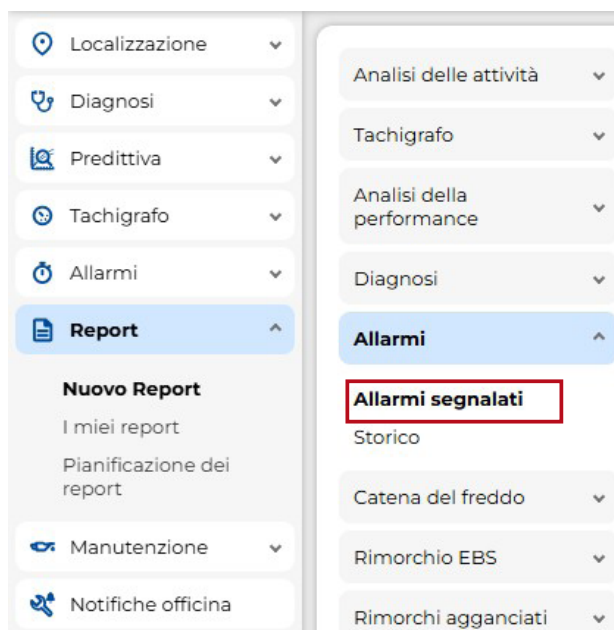




REPORT

5. Nuovo report: “Allarmi segnalati”

Questa versione include come novità un nuovo report dedicato all'ottenimento di informazioni sugli allarmi che sono stati scattati e sono in attesa di elaborazione. È stato aggiunto alla voce “Allarmi”, comprende tutti gli allarmi attualmente segnalati nel sistema, tenendo conto delle limitazioni di visualizzazione di ciascun utente. Dispone di filtri aggiuntivi per “Gruppo” e “Priorità”.

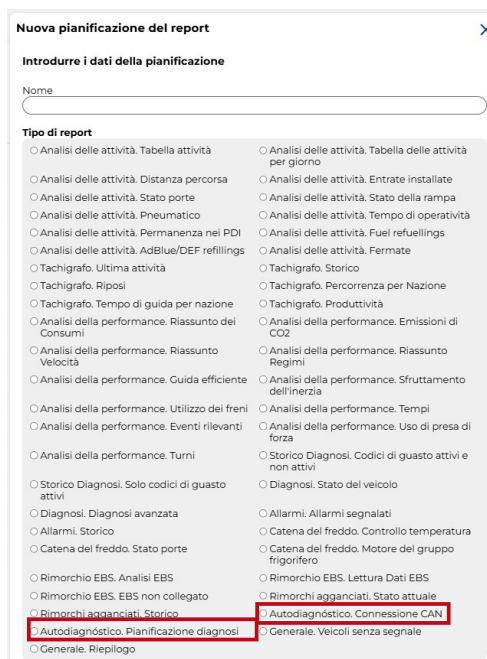


6. Nuovi report pianificati

Report incentrati sull'autodiagnosi delle prestazioni della soluzione Jaltest Telematics. 25.3 ha due nuovi report che aiutano a monitorare il corretto funzionamento:

- Connessione CAN.
- Pianificatore di diagnosi.

Il primo aiuta a identificare situazioni problematiche nella connessione del dispositivo al bus CAN del veicolo. Il secondo segnala i veicoli senza diagnosi programmata, avendo la funzionalità è sottoscritta.





REPORT

7. Tempo e distanza per paese

Il tempo e la distanza totale vengono aggiunti rispettivamente al tempo per paese e alla distanza per paese.

The first screenshot shows a navigation menu with the following items: Targa, SPAGNA, FRANCIA, ITALIA, PORTOG..., SAN MA..., CITTÀ DE..., Percorrenza senza identificazione della Nazione, and Totale. The second screenshot shows a 'Modalità di visualizzazione' section with 'Vista globale' selected and 'Vista giornaliera' unselected, along with a search bar and a similar navigation menu.

8. Veicoli elettrici

Miglioramento del report sui consumi dei veicoli elettrici. Ora si **include l'energia netta consumata**. Si tratta di un tentativo di **migliorare i criteri di confronto dei consumi tra i veicoli elettrici**:

- **Energia consumata**: si riferisce all'energia totale consumata.
- **Energia recuperata**: rappresenta l'unità recuperata dal veicolo durante il funzionamento.
- **Energia netta consumata**: si riferisce all'energia consumata esclusivamente dalla batteria, escludendo l'energia che il veicolo è in grado di recuperare.

Questa differenziazione è soggetta alla gestione delle misure di ciascun fabbricante.

9. Altri miglioramenti

- Nei report "Distanza percorsa" e "Generale", si aggiunge la distanza percorsa con il cruise control attivo.

- **Tabella delle attività**: in 25.3 sono stati aggiunti due nuovi miglioramenti:

- Si aggiunge **la mappa con l'itinerario percorso** durante il viaggio.
- Gli eventi dovuti alla **disconnessione dell'EBS nel caso dei semirimorchi** vengono aggiunti alla sezione degli eventi.

- **Report di diagnosi**. Si aggiungono i seguenti miglioramenti:

- Raccoglie le **diagnosi avanzate eseguite** nel periodo selezionato.
- **Filtra per azione**.
- Viene aggiunto **l'utente che ha eseguito la richiesta**.
- Sono inclusi i **dettagli delle azioni**.



SENSORI

1. Monitoraggio delle rampe degli autobus

Nella configurazione di questa entrata è stato incluso un segnale elettrico, come fonte di informazioni per l'attivazione degli eventi tipici della rampa, oltre alla lettura dell'FMS.

Modificare entrata ✕

Selezionare il tipo di configurazione
 FMS
 Cable-Sensor

Dispositivo telematico
TVOD

Allarme associato
 SI
 NO



MANUTENZIONE

1. Notifiche all'officina

Nella risoluzione delle notifiche all'officina, è stata incorporata l'opzione di indicare i componenti interessati, indipendentemente dal canale con cui è stata generata la notifica.

Modificare manutenzione

1- Manutenzione

Selezionare la tipologia di manutenzione

2- Dati Veicolo

Veicolo: 000000139

Ultima attivazione di manutenzione

Data: 19/11/2025

Valore dell'odometro (km):

Ore di servizio: 10895.05

Numero di ricorrenze:

Prossima manutenzione

Data: 19/11/2026

Valore dell'odometro (km):

Ore di servizio:

3- Altri Dati

Costo (€ (EUR)):

N° Fattura:

4- Commento

5- Componenti interessati dall'attività di manutenzione

Nome: Oil

Referenza: Home

Marca: Home

Usura (%): 80

Commenti: Oil Change OK

1-1/1

Annullare Salva



Cojali, S. L.
Avenida de la Industria, s/n
13610 Campo de Criptana - Spain
Teléfono: 00.34.926.278.181
e-mail: jaltest-telematics@jaltest.com
jaltest.com; cojali.com

Keep in Touch
Via Cassanese 224
20054 Segrate (MI)
Telefono: + 39 022 5139927
e-mail: info@kit.srl
www.kit.srl